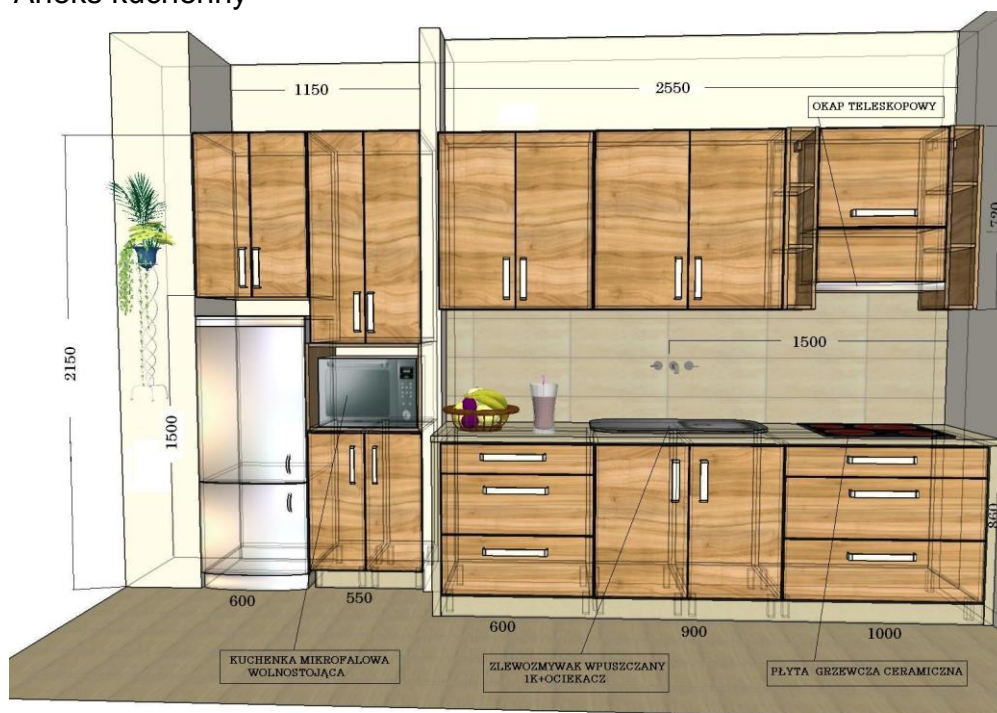


Meble do wykonania wg projektów przedstawionych przez Zamawiającego (3 rysunki)

Rys. 1 Aneks kuchenny



wysokość szafek wiszących	720 mm
wysokość szafek dolnych z blatem	860 mm
głębokość szafek górnych	320 mm
głębokość szafek dolnych	510 mm
ilość szuflad	6 szt.

projekt „LUBInclusiON – działania profilaktyczne i usamodzielniające w środowisku lokalnym oraz utworzenie nowych miejsc usług społecznych” [umowa nr 56/RPLU.11.02.00-06-0065/18-00 z dnia 26 czerwca 2018 r.] jest współfinansowany z Europejskiego Funduszu Społecznego i budżetu państwa w ramach Regionalnego Programu Operacyjnego Województwa Lubelskiego na lata 2014-2020

Rys. 2. Szafy ubraniowo-aktowe



szafy ubraniowo-aktowe rysunek nr.2

wysokość szaf 1900 mm

wysokość nadstawek 600 mm

głębokość szaf 600 mm

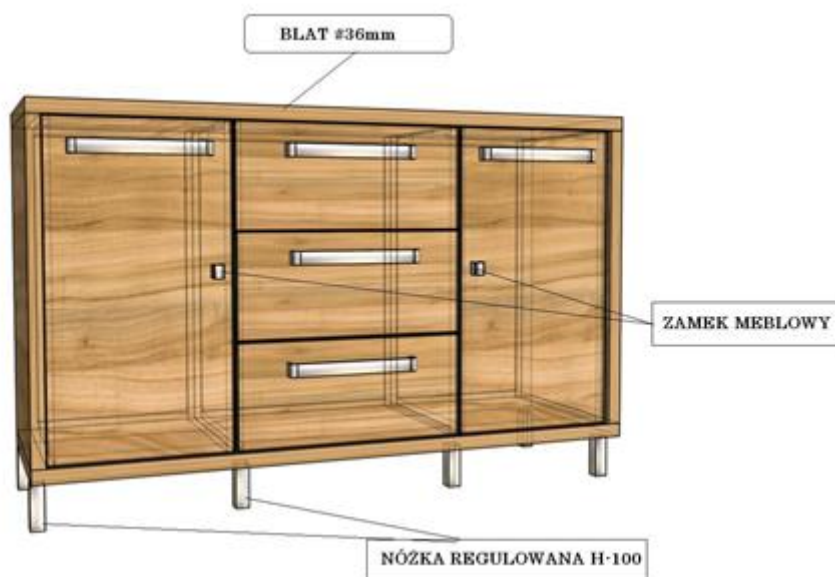
ilość półek w szafach 12 szt.

ilość zamów meblowych 2 szt.

projekt „LUBInclusion – działania profilaktyczne i usamodzielniające w środowisku lokalnym oraz utworzenie nowych miejsc usług społecznych” [umowa nr 56/RPLU.11.02.00-06-0065/18-00 z dnia 26 czerwca 2018 r.] jest współfinansowany z Europejskiego Funduszu Społecznego i budżetu państwa w ramach Regionalnego Programu Operacyjnego Województwa Lubelskiego na lata 2014-2020

Rys. 3 Komoda

wysokość komody	860 mm
głębokość komody	550 mm
szerokość komody	1300 mm
ilość szuflad	3 szt.
ilość zamków	2 szt.



Meble wykonane z płyty meblowej dwustronnie laminowanej gr.18 mm. Płyta odporna na środki myjące i dezynfekujące, klasa higieniczności E1. Krawędzie płyty oklejone obrzeżem PCV w kolorze płyty gr.0,8mm.

Blat roboczy aneksu kuchennego odporny na środki myjące i dezynfekujące, klasa higieniczności E1. gr.38mm

Szuflady systemowe tandembox (lub równoważne) z dociągami. Zawiasy frontów uchylnych wpuszczane z samodomykaczem.

Szafy i komoda zaopatrzone w zamki meblowe. Uchwyty frontów stalowe w kolorze inox.

Nóżki mebli stalowe kwadratowe h-100 kolor inox

Kolorystyka i wzornictwo materiałowe do uzgodnienia z zleceniodawcą

projekt „LUBInclusiON – działania profilaktyczne i usamodzielniające w środowisku lokalnym oraz utworzenie nowych miejsc usług społecznych” [umowa nr 56/RPLU.11.02.00-06-0065/18-00 z dnia 26 czerwca 2018 r.] jest współfinansowany z Europejskiego Funduszu Społecznego i budżetu państwa w ramach Regionalnego Programu Operacyjnego Województwa Lubelskiego na lata 2014-2020