

Załącznik nr 1 - Szczegółowy opis przedmiotu zamówienia - wymiana kamer monitoringu budynku w Ratuszu.

Plac Władysława Łokietka 1, Ratusz Miasta Lublin

W budynku Ratusza Miasta Lublin przy Placu Władysława Łokietka 1 obecna infrastruktura to 12 kamer analogowych wykorzystujących okablowanie koncentryczne. Projekt zakłada wymianę kamer analogowych na kamery IP oraz zastosowanie konwerterów IP. Sygnał doprowadzony jest kablem koncentrycznym od kamer do serwerowni budynku. Należy zdemontować dotychczasowe kamery analogowe. Następnie należy zamontować 12 nowych kamer zgodnych z „**Wymaganiami dla zintegrowanych kamer stałoogniskowych IP 2MP**” zamieszczonym poniżej wraz z dedykowanym adapterem (puszką montażową) umożliwiającym schowanie kabli. Kamerę nr 12 należy zamontować na metrowym wysięgniku. Miejsce montażu kamer oraz obszar ich zasięgu przedstawia schemat na rysunku nr 1.

Istniejące okablowanie to kabel koncentryczny. Z uwagi na charakter budynku brak jest możliwości wymiany okablowania na skrętkę, do nowo montowanych kamer należy zastosować dedykowany konwerter zasilania i sygnału po kablu koncentrycznym.

Na obecnym okablowaniu przeprowadzono test działania konwerterów. Działający zestaw to DAHUA EOC LR1002-1EC i DAHUA EOC LR 1002- ET, a najdłuższy odcinek do kamery to około 90 metrów.

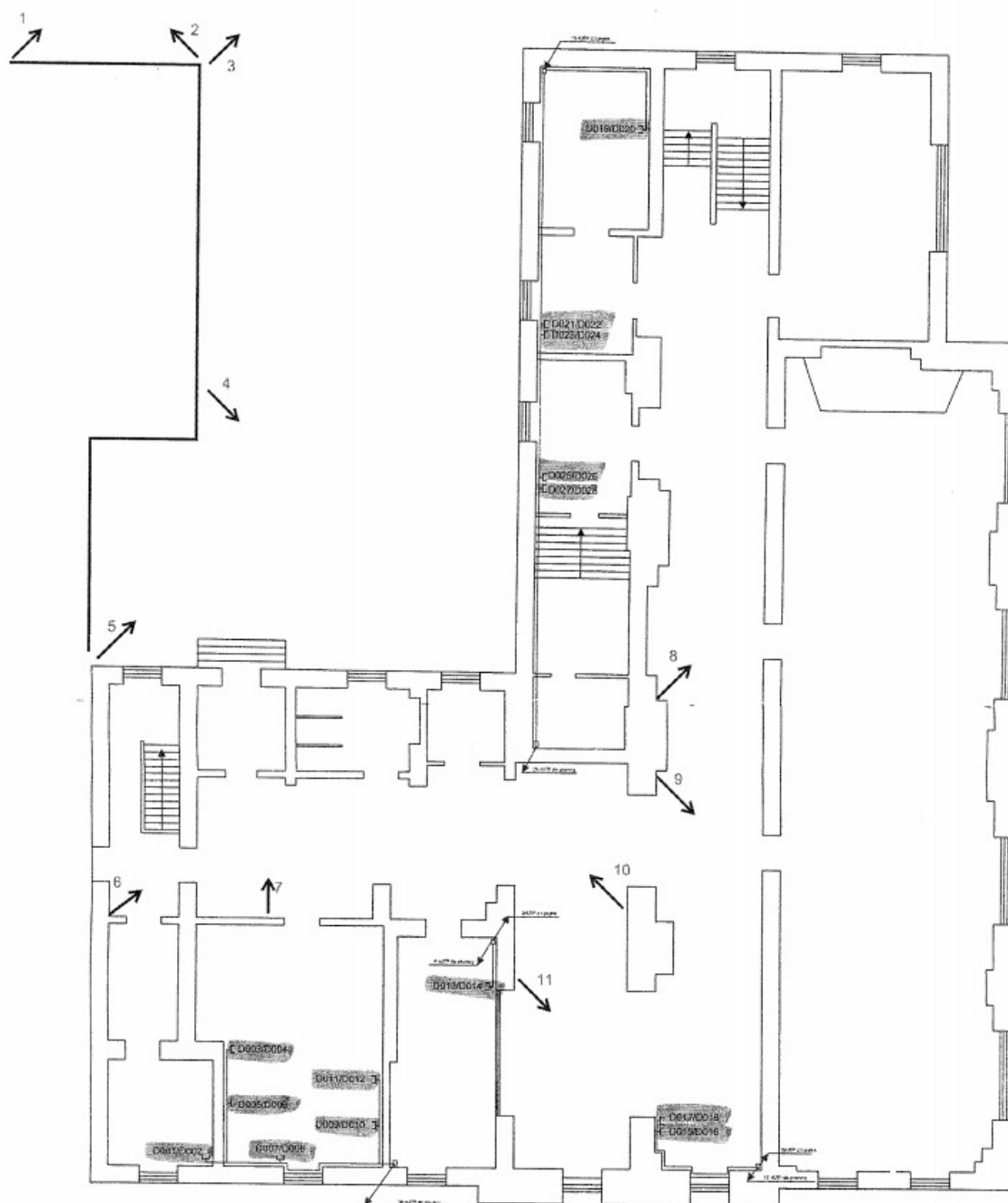
Kamery należy zasilić z zarządzanego switcha POE przystosowanego do montażu w szafie rack, przełącznik należy dostarczyć w ramach przedmiotowego zamówienia. Miejsce montażu switcha należy uzgodnić z Wydziałem Informatyki i Telekomunikacji Urzędu Miasta Lublin.

W ramach zamówienia należy dostarczyć stację oglądową BVMS wraz z monitorem zgodną z minimalnymi zaleceniami producenta systemu Bosch BVMS 10.0 oraz licencje (do podłączenia stacji oglądowej do systemu BVMS oraz 12 licencji do podłączenia kamer do systemu BVMS)

Wymagania dla zintegrowanych kamer stałoogniskowych IP 2MP - parametry nie gorsze niż:

1. Rozdzielczość kamery: 2MP,
 2. Przetwornik obrazu: 1/ 2,8" CMOS,
 3. Typ obiektywu: stałoogniskowy 2,8mm,
 4. Kąt widzenia kamery: 107°
 5. Zakres dynamiki: WDR 120dB,
 6. Wbudowany mikrofon,
 7. Wbudowana funkcja Essential Video Analytics uruchamia odpowiednie alarmy i błyskawicznie pobiera dane,
 8. Klasa szczelności: IP42,
 9. Odporność mechaniczna IK08,
- Essential Video Analytics uruchamia odpowiednie alarmy i błyskawicznie pobiera dane.

Rysunek nr 1 - Rozmieszczenie kamer.



Ratusz w Lublinie Lublin, Pl. Lokietka 1		Wykonawca: SOC Sp. z o.o. ul. Sienkowska 34	
Okablowanie strukturalne	Rysownik		
	R. Kukuła		
Schemat rozbudowy okablowania strukturalnego - PARTER	Data	Skala	Nr rysunku
	12.2008	1:100	01

