

Załącznik nr 1 do umowy nr

Opis

Przedmiotem zamówienia jest dostawa i montaż 99 sztuk urządzeń Access Point wraz z zasilaczami PoE oraz doprowadzenie kabli UTP kat 5e do zamontowanych urządzeń od szaf teletechnicznych zamontowanych w 68 jednostkach oświatowych.

Wykonawca ma zaprojektować i uzgodnić dokumentację instalacji przed rozpoczęciem prac.

Wykonawca wykona we wskazanych lokalizacjach, instalację infrastruktury zgodnie z wymaganiami opisanymi w tym dokumencie. Całość instalacji zostanie przeprowadzona z zachowaniem należytej staranności. Przewody muszą być prowadzone w odpowiednich kanałach kablowych jeżeli są drożne i dostępne na terenie lokalizacji, w innym przypadku wykonawca musi zapewnić listwy maskujące, przepusty kablowe, uchwyty na przewody. Całość instalacji ma zostać poprowadzona w listwach maskujących natynkowo.

„Zielonym kwadratem” – zostały oznaczone miejsca istniejących szaf teletechnicznych.

„Niebieskim kołem” - zostały oznaczone miejsca montażu urządzeń Access Piont.

We wskazanych miejscach Wykonawca zamontuje 99 urządzeń Access Point Ubiquiti UAP AC LR (a/b/g/n/ac 1350Mb/s) 2,4/5GHz PoE wraz z zasilaczami PoE.

Do każdego z zamontowanych urządzeń Wykonawca doprowadzi kabel UTP kat 5e od istniejącej szafy teletechnicznej w jednostce oświatowej..

Kable UTP w szafie teletechnicznej Wykonawca zakończy na istniejącym patchpanelu 19", kabel przy urządzeniu Access Point Wykonawca zakończy wtykiem RJ45.

Kable na patchpanelu muszą zostać oznaczone w czytelny i trwały sposób przy pomocy dedykowanej opisówki. Opis nie może być wykonany przy pomocy markera. Oznaczenie ma znajdować się zarówno przy urządzeniu Access Point jak i na patchpanelu. Oznaczenie ma być wyć wykonane zgodnie z formatem „[AP/ kolejny_numer_gniazda]” np. AP/1 (urządzenie nr 1 w danej lokalizacji); AP/2 (urządzenie nr 2 w danej lokalizacji).

Wykonawca po przeprowadzonych pracach przywróci stan pierwotny przegród budowlanych, zgodnie z obowiązującymi przepisami, miejsc mocowania i montażu elementów, itp. przywracając pierwotny stan wizualny obiektu.

Wykonawca dostarczy dokumentację powykonawczą, w tym pomiary elektryczne i logiczne..

Tabela 1 – Wskazanie lokalizacji i zakresu robót

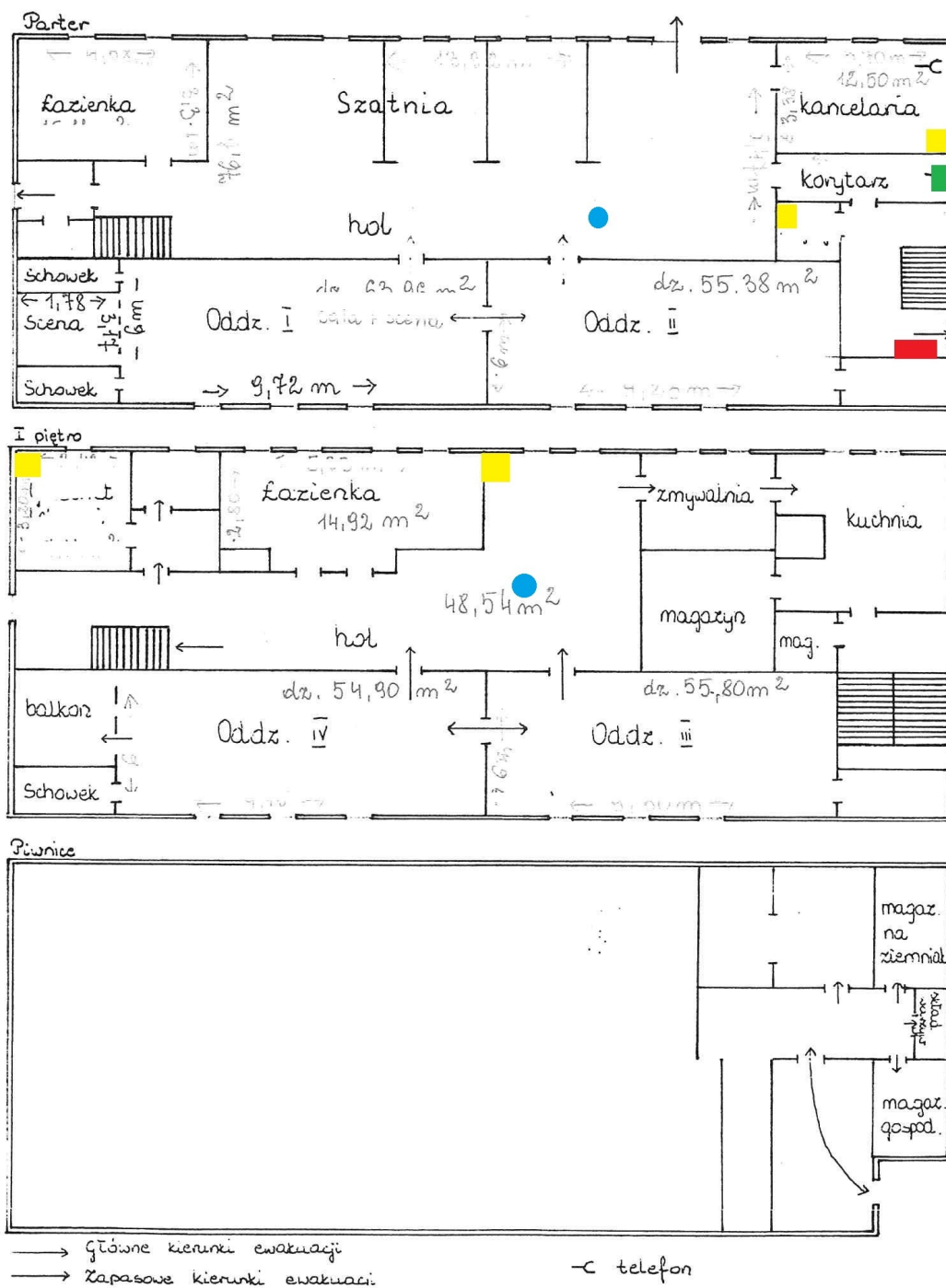
| LP | Nr przedszkola | Adres | uwagi | ilość urządzeń AP |
|----------------------|-----------------------------------|-------------------------------------|---|-------------------|
| 1 | Przedszkole nr 10 | ul. Zuchów 4 | | 2 |
| 2 | Przedszkole nr 11 Specjalne | ul. Młodej Polski 30 | lokalizacja wspólna z Zespołem Poradni nr 3 | 2 |
| 3 | Przedszkole nr 12 (Pl. Bychawski) | ul. Pl. Bychawski 4 | | 1 |
| 4 | Przedszkole nr 13 | ul. Okrzei 9 | | 2 |
| 5 | Przedszkole nr 14 | ul. Bronowicka 3 | | 1 |
| 6 | Przedszkole nr 15 | ul. Boh. Monte Cassino 7 | | 1 |
| 7 | Przedszkole nr 16 | ul. Krężnicka 156 | brak rzutu parteru – 1 urządzenie AP parter | 4 |
| 8 | Przedszkole nr 18 | ul. Lipowa 12a | | 1 |
| 9 | Przedszkole nr 19 | ul. Weteranów 5 | | 1 |
| 10 | Przedszkole nr 2 | ul. Lawinowa 7 | | 1 |
| 11 | Przedszkole nr 22 | ul. Wyścigowa 29 | | 1 |
| 12 | Przedszkole nr 25 | al. Warszawska 37a | | 2 |
| 13 | Przedszkole nr 28 | ul. Krucza 6 | | 1 |
| 14 | Przedszkole nr 3 | ul. Kochanowskiego 5 | | 1 |
| 15 | Przedszkole nr 31 | ul. Tymiankowa 60 | | 2 |
| 16 | Przedszkole nr 32 | ul. Wierzbowa 13 (wynajem) | | 1 |
| 17 | Przedszkole nr 33 | ul. Grażyny 10 | | 2 |
| 18 | Przedszkole nr 34 | ul. Motorowa 10 | | 2 |
| 19 | Przedszkole nr 35 | ul. Błękitna 5 | | 2 |
| 20 | Przedszkole nr 36 | ul. Wallenroda 4 | | 1 |
| 21 | Przedszkole nr 37 | ul. Zakopiańska 3 | | 1 |
| 22 | Przedszkole nr 39 | ul. Balladyny 14 | | 1 |
| 23 | Przedszkole nr 4 | ul. Niecała 1 (wynajem w szkole) | Szafa I piętro | 1 |
| 24 | Przedszkole nr 40 | ul. Gospodarcza 18 | | 2 |
| 25 | Przedszkole nr 42 | ul. Przyjaźni 3 | | 2 |
| 26 | Przedszkole nr 43 | ul. Skautów 11a | | 1 |
| 27 | Przedszkole nr 44 | ul. Maszynowa 6 | | 2 |
| 28 | Przedszkole nr 45 | ul. Kaczeńcowa 14 | | 2 |
| 29 | Przedszkole nr 46 | ul. Wołodyjowskiego 1 | | 1 |
| 30 | Przedszkole nr 47 | ul. Mieszka I 3 | | 1 |
| 31 | Przedszkole nr 48 | ul. Leonarda 15 | | 2 |
| 32 | Przedszkole nr 49 | ul. P. Balcera 11 (wynajem) | | 2 |
| 33 | Przedszkole nr 5 | Al. Racławickie 42b | | 1 |
| 34 | Przedszkole nr 5 | ul. Spokojna 13 | | 2 |
| 35 | Przedszkole nr 50 | ul. Podzamcze | | 2 |
| 36 | Przedszkole nr 52 | ul. Kustronia 10 | | 2 |
| 37 | Przedszkole nr 54 | ul. Lwowska 34 | | 1 |
| 38 | Przedszkole nr 56 | ul. Kurantowa 3 | | 1 |
| 39 | Przedszkole nr 57 | ul. Rzeckiego 12 | | 1 |
| 40 | Przedszkole nr 58 | ul. Radzyńska 16 | | 1 |
| 41 | Przedszkole nr 59 | ul. Niepodległości 12a | | 2 |
| 42 | Przedszkole nr 6 | ul. Sieroca 13 | | 1 |
| 43 | Przedszkole nr 63 | ul. Szmaragdowa 22 | | 1 |
| 44 | Przedszkole nr 64 | ul. Dr. Męcz. Majdanka 55 (wynajem) | | 1 |
| 45 | Przedszkole nr 65 | ul. Langiewicza 3a (wynajem) | | 1 |
| 46 | Przedszkole nr 66 | ul. Samsonowicza 33a | | 1 |
| 47 | Zespół Przedszkolny nr 1 | ul. Zachodnia 7 (wynajem) | | 1 |
| 48 | Zespół Przedszkolny nr 1 | ul. Nadbystrzycka 42 (wynajem) | | 1 |
| 49 | Przedszkole nr 69 | ul. Dziewanny 19 | | 1 |
| 50 | Przedszkole nr 7 | ul. Elektryczna 12 | | 2 |
| 51 | Przedszkole nr 70 | ul. Smyczkowa 2 | | 2 |
| 52 | Przedszkole nr 72 | ul. Różana 9 | | 2 |
| 53 | Przedszkole nr 73 | ul. Uśmiechu 5 | | 1 |
| 54 | Przedszkole nr 74 | ul. Snopkowska 3/5 | | 2 |
| 55 | Przedszkole nr 75 | ul. Żelazowej Woli 24 | | 1 |
| 56 | Przedszkole nr 76 | ul. Paderewskiego 12 | | 2 |
| 57 | Przedszkole nr 77 | ul. Radości 8 | | 1 |
| 58 | Przedszkole nr 78 | ul. Samsonowicza 9 | | 1 |
| 59 | Przedszkole nr 79 | ul. Gościńska 19 | | 2 |
| 60 | Przedszkole nr 81 | ul. Wyżyna 10 | | 1 |
| 61 | Przedszkole nr 83 | ul. Zdrowa 1 | | 1 |
| 62 | Przedszkole nr 84 | ul. Zygmunta Augusta 17 (wynajem) | | 1 |
| 63 | Przedszkole nr 84 | ul. Zygmunta Augusta 13 (wynajem) | | 1 |
| 64 | Przedszkole nr 84 | ul. Zygmunta Augusta 28 (wynajem) | montaż w okolicy wejścia głównego | 1 |
| 65 | Przedszkole nr 85 | ul. Onyksowa 8 | brak planu pomieszczeń – montaż w korytarzu wewnątrz budynku za drzwiami wejściowymi | 1 |
| 66 | Przedszkole nr 87 | ul. Woronieckiego 11 (wynajem) | | 3 |
| 67 | Przedszkole nr 9 | ul. Pogodna 5 (wynajem) | | 2 |
| 68 | Przedszkole nr 12 (Wolska) | ul. Wolska 5a | Brak planu pomieszczeń- montaż wewnątrz budynku w rejonie wejścia głównego do przedszkola i żłobka. | 2 |
| Suma ilości urządzeń | | | | 99 |

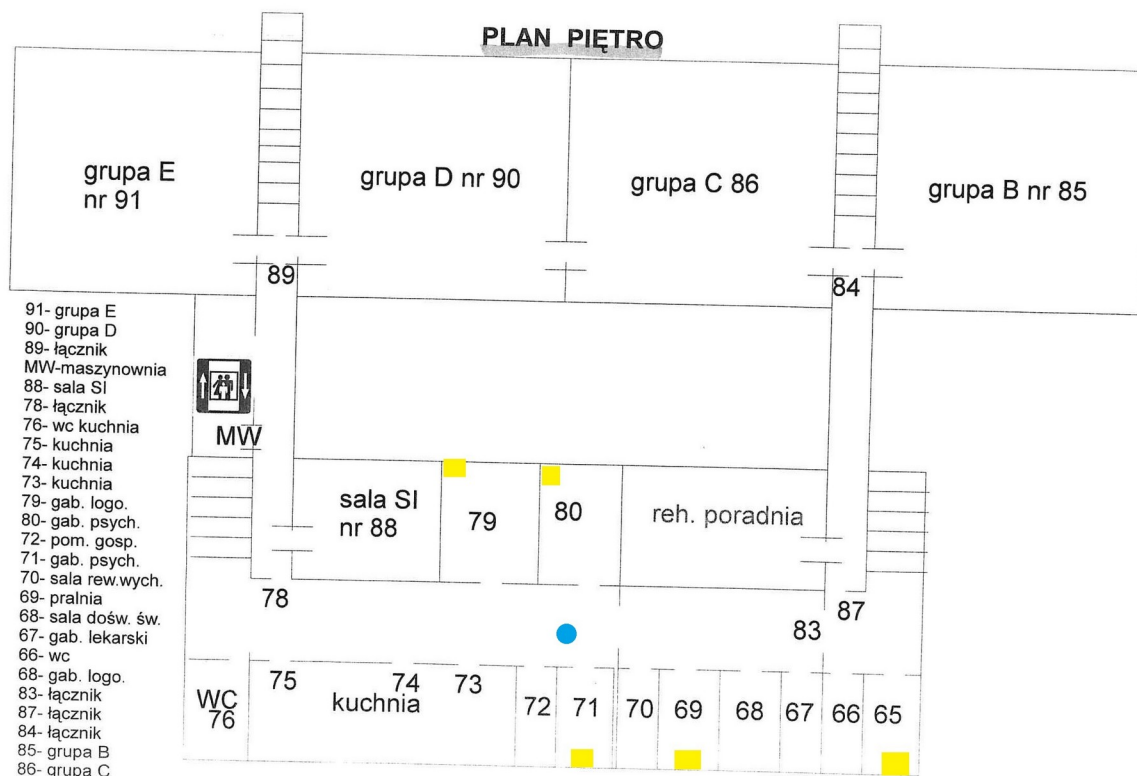
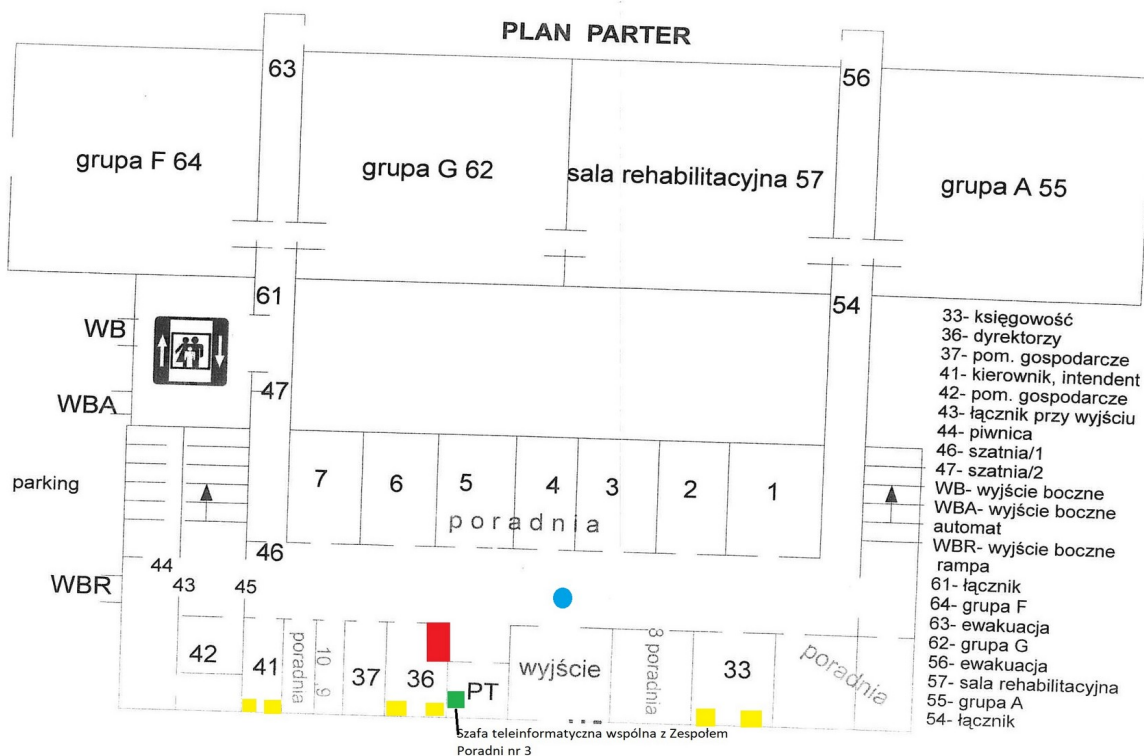
Plany poglądowe lokalizacji:

1 Przedszkole nr 10 ul. Zuchów 4

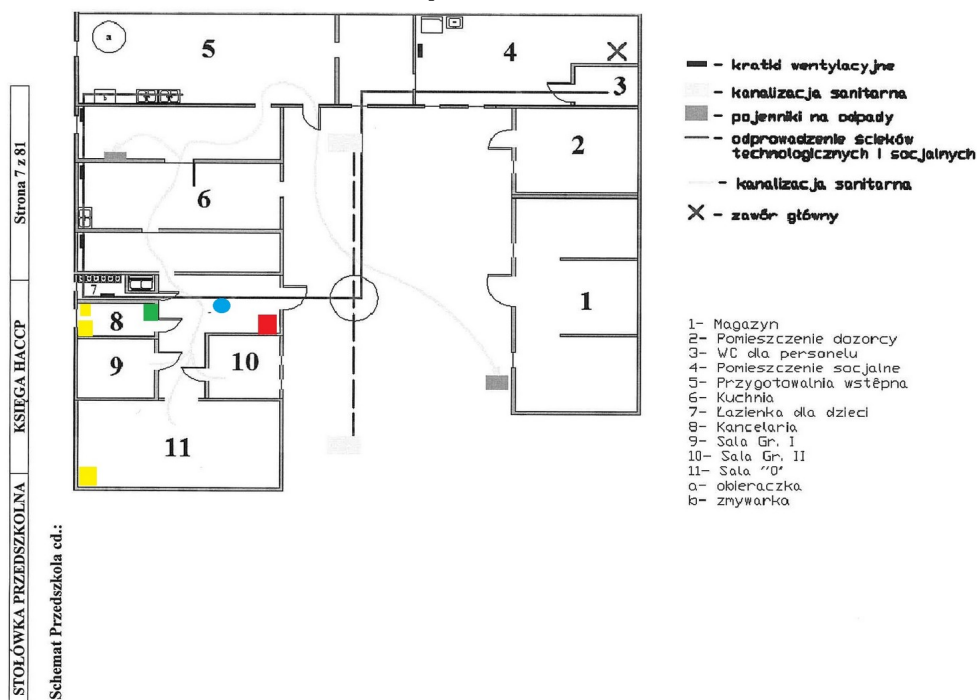
Wzrost sytuacyjny

PRZEDSZKOLE Nr 10 Przedszkola nr 10
20-047 Lublin, ul. Zuchów 4
tel. 380-29





3 Przedszkole nr 12 ul. Pl. Bychawski 4



4 Przedszkole nr 13 ul. Okrzei 9



ODPOWIEDZI

1. Za stan och zapewnieni Kowalik za Pawła II 9/2
2. Odpowiedz

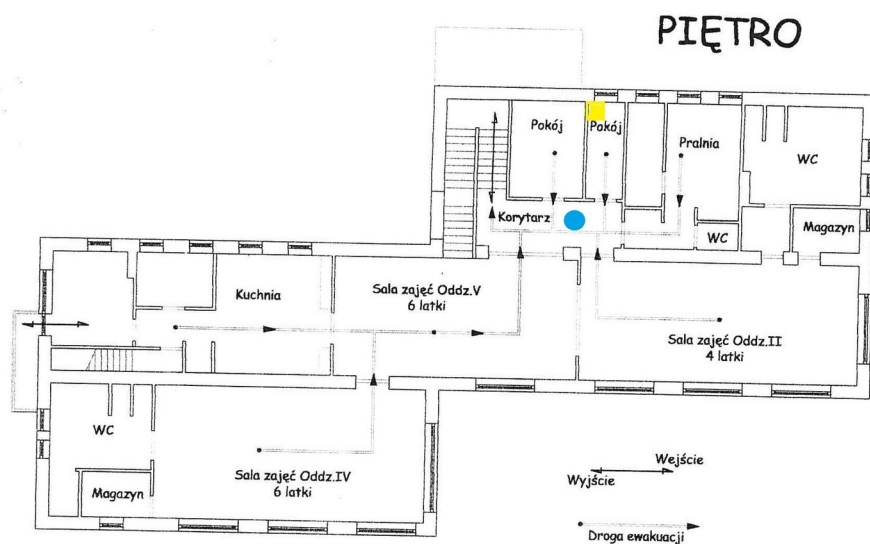
Oddział I od

Oddział II o

Oddział III

Oddział IV

Oddział V



**3. Ewakuacja pom
PARTER.**

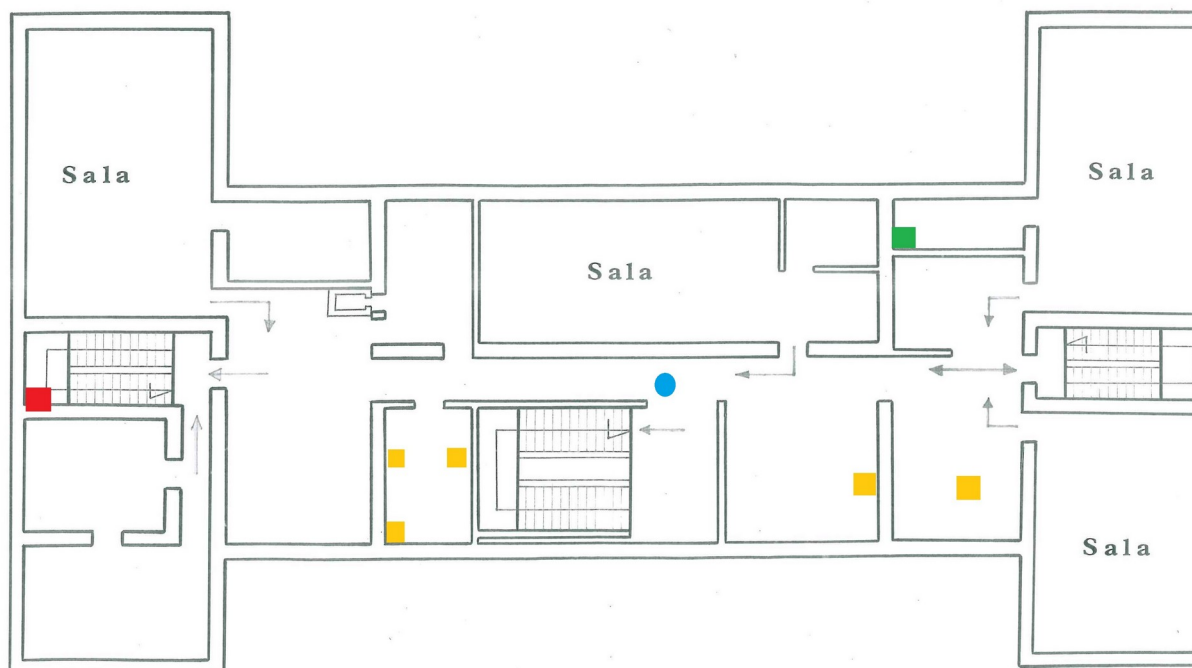
Oddział I – dr
pł
Oddział III – dr
pł
Personel kuchni
Personel kancela

I PIĘTRO

Oddział II, IV i

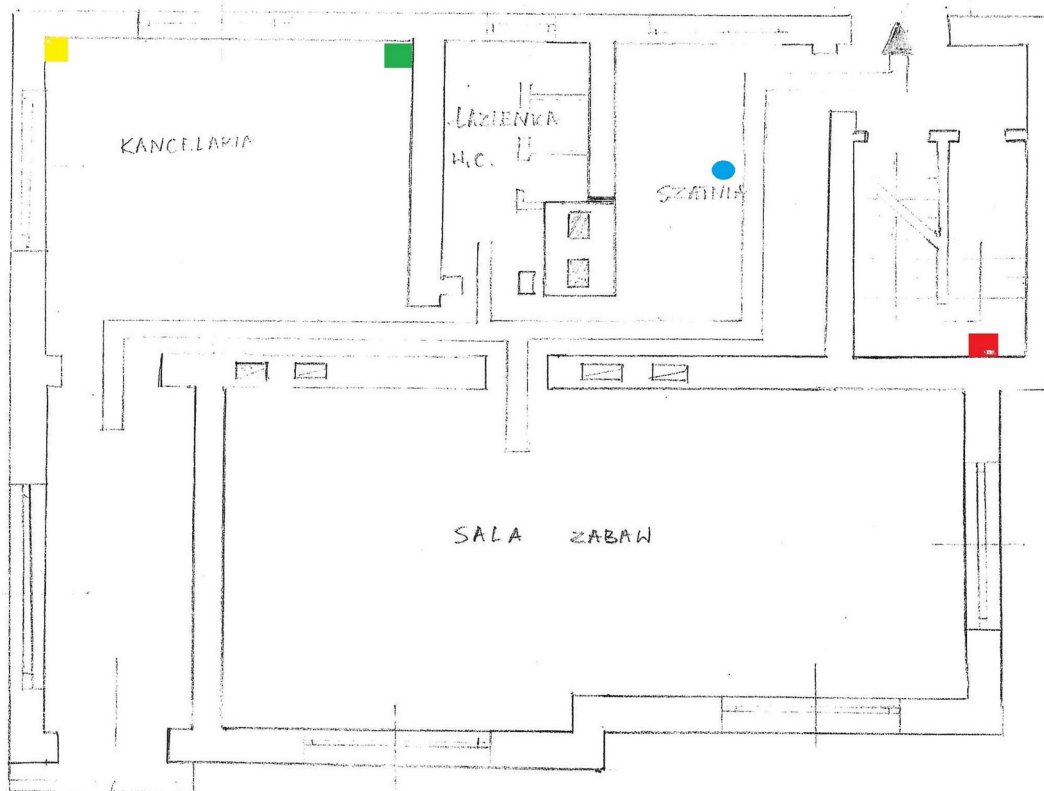
*W okresie z
umieścić w GIN
Przedszkola.*

5 Przedszkole nr 14 ul. Bronowicka 3

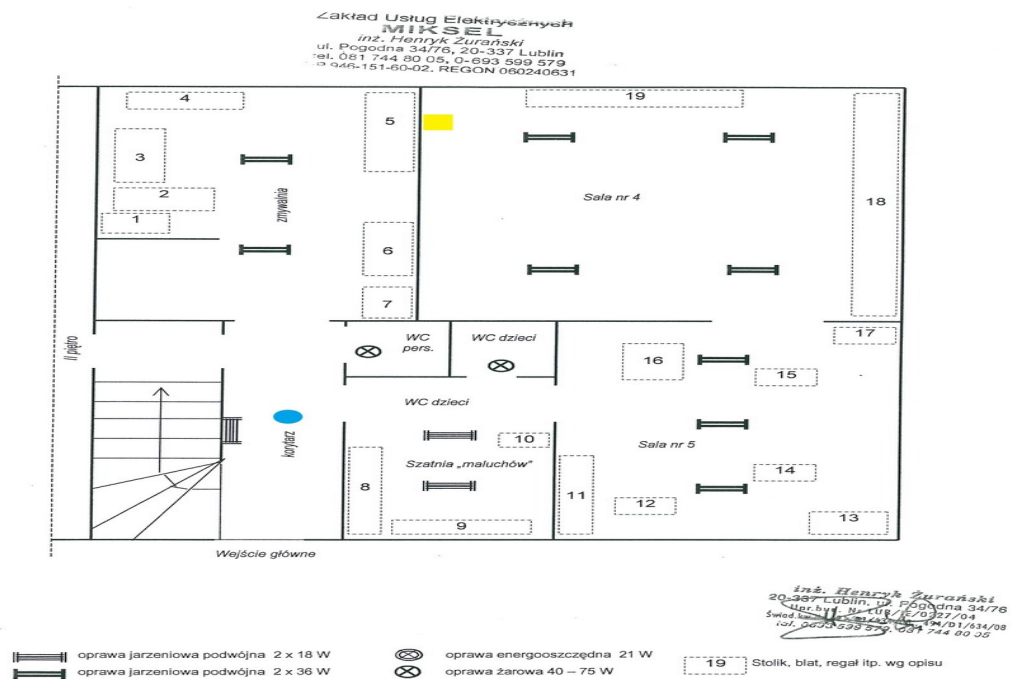


6 Przedszkole nr 15 ul. Boh. Monte Cassino 7

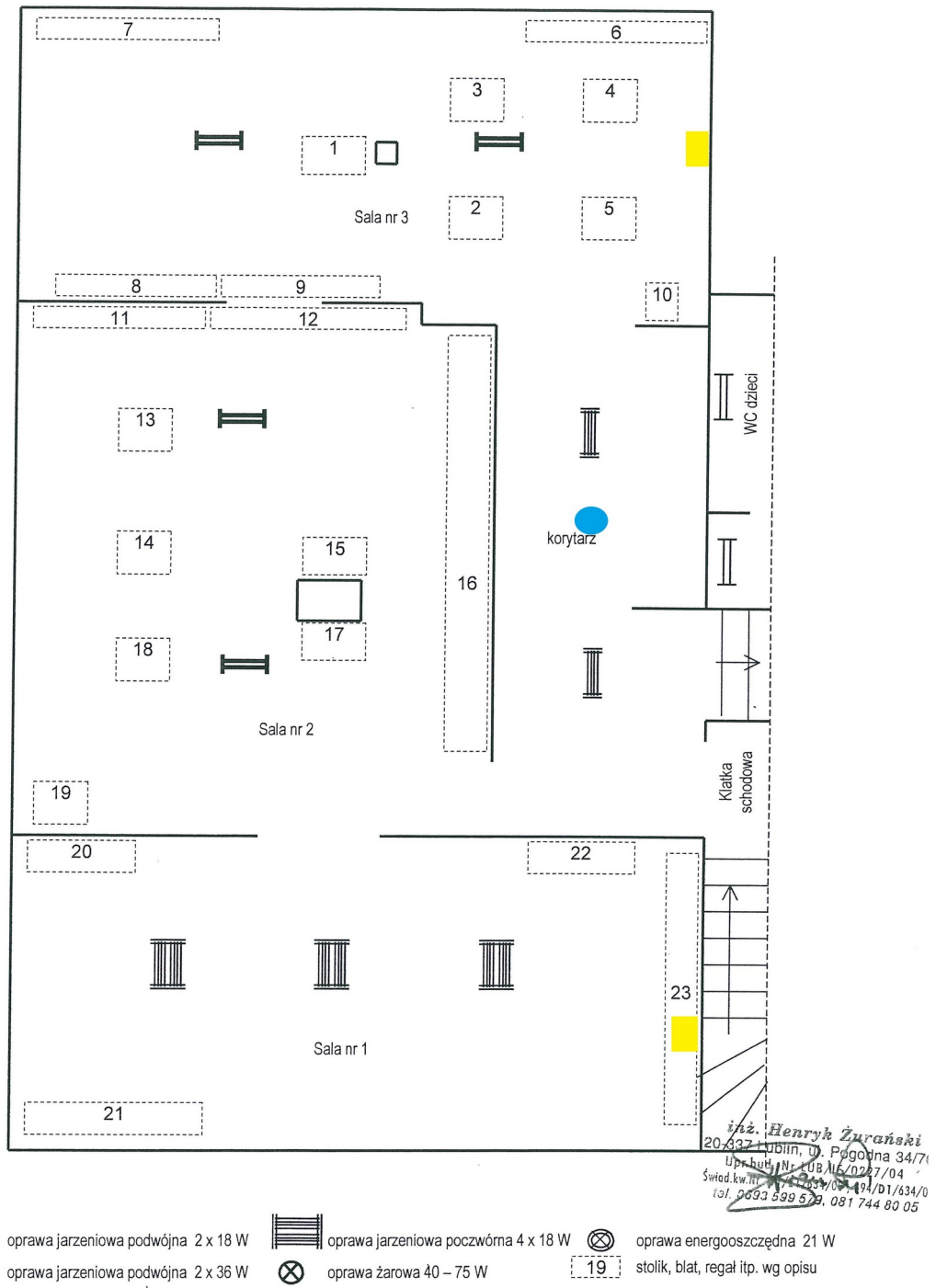
Parter



7 Przedszkole nr 16 ul. Krężnicka 156



Szkic nr 1. Rozmieszczenie opraw oświetleniowych i obiektów – I piętro.



Szkic nr 2. Rozmieszczenie opraw oświetleniowych i obiektów – II piętro.

Tablica elektryczna parter przy wejściu - brak rzutu parteru. Przedszkole zajmuje I, II, III piętro budynku.

Zakład Usług Elektrycznych
MIKSEL
inż. Henryk Żurański
ul. Pogodna 34/76, 20-337 Lublin
tel. 081 744 80 05, 0-693 599 579
NIP 946-151-60-02, REGON 060240631



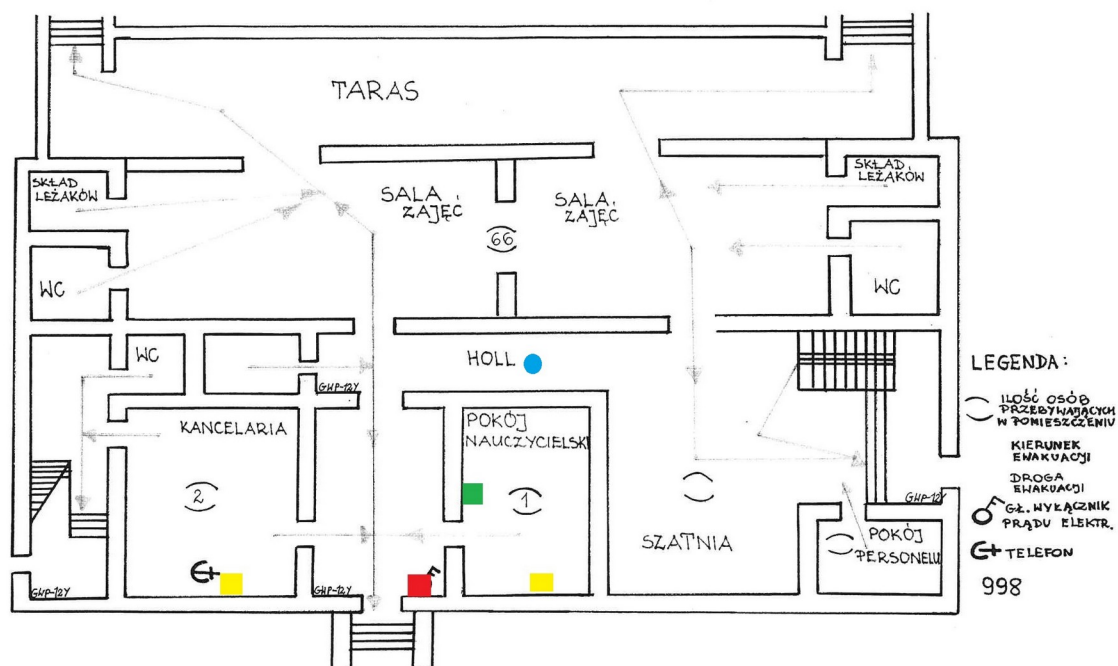
inż. Henryk Żurański
20-337 Lublin, ul. Pogodna 34/76
Upr. bud. nr 108/IE/227/04
Świad. kw. nr 4912/2034/06, 593/01/634/08
tel. 0693 599 579, 081 744 80 05

- | | | |
|-------------------------------------|-------------------------------------|-----------------------------------|
| oprawa jarzeniowa podwójna 2 x 18 W | oprawa jarzeniowa podwójna 2 x 13 W | oprawa energooszczędna 21 W |
| oprawa jarzeniowa podwójna 2 x 36 W | oprawa żarowa 40 – 75 W | stolik, blat, regał itp. wg opisu |

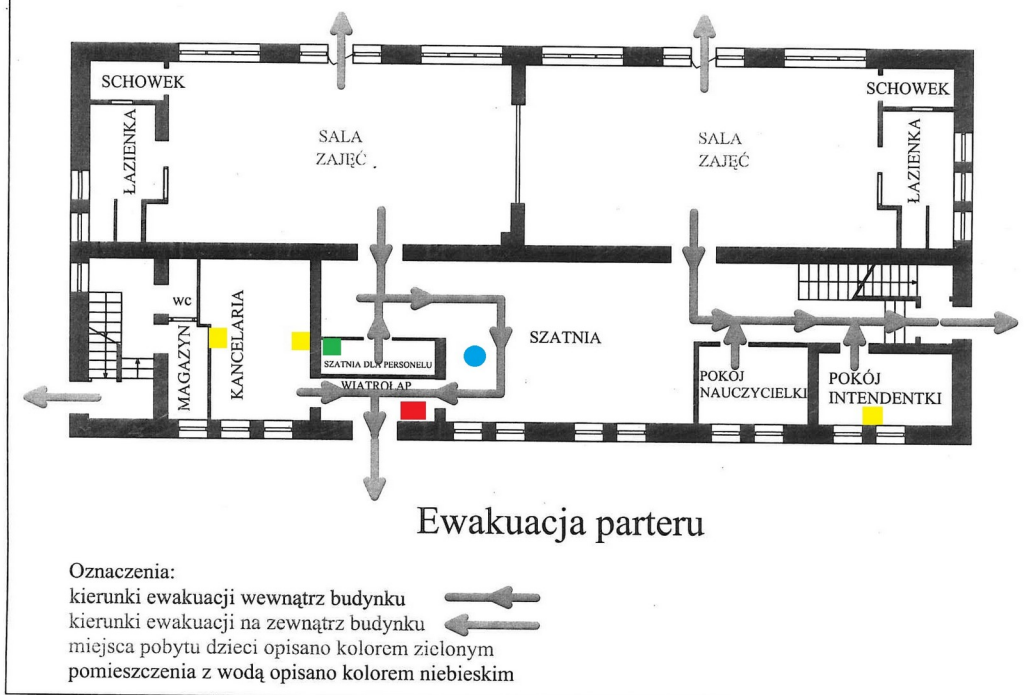
Szkic nr 3. Rozmieszczenie opraw oświetleniowych i obiektów – III piętro.

PRZEDSZKOLE NR 18
ul. Lipowa 12a
00-434 Warszawa
231070473

PLAN EWAKUACJI



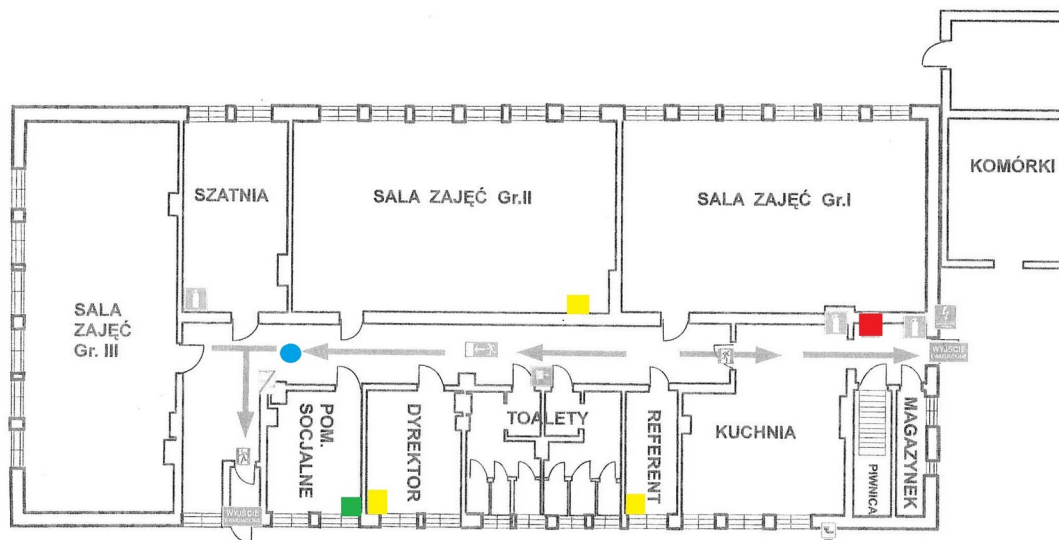
SCHEMAT EWAKUACJI POŻAROWEJ PRZEDSZKOLA NR 19



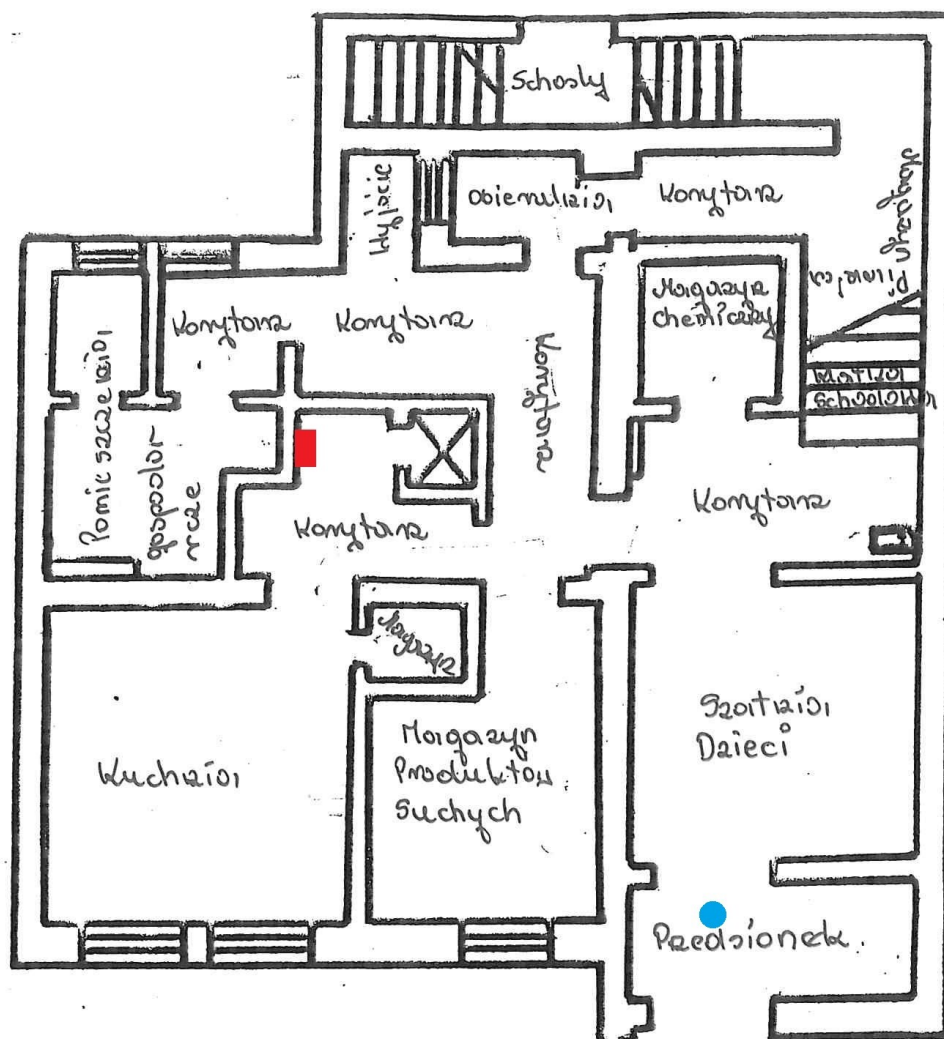


parter

PLAN EWAKUACYJNY



| | | | |
|--|--|--|--|
| NUMERY ALARMOWE → 112 - RATOWNICZY ; 997 - POLICJA ; 998 - STRAŻ POŻARNA ; 999 - POGOTOWIE RATUNKOWE | | Plan ewakuacyjny - Parter Załącznik do Instrukcji bezpieczeństwa pożarowego | |
| EWAKUACJA 1. W przypadku zauważenia pożaru, zadymienia lub innego niebezpieczeństwa wykonaj następujące czynności: - nie stwarzaj paniki - powiadom współpracowników o zdarzeniu - zalarmuj Państwową Straż Pożarną - powiadom dzieci o potrzebie opuszczenia pomieszczenia / budynku - opuścić budynek kierując się do najbliższego wyjścia na zewnątrz 2. W przypadku ogłoszenia alarmu o niebezpieczeństwie opuść szybko budynek oznaczonymi kierunkami ewakuacji albo podążającą się poleceniami osób kierujących ewakuacją. | | CHARAKTERYSTYKA POŻAROWA BUDYNKU 1. Kubatura - 1746 m³ 2. Pow. Użytkowa - 398,58 m² 3. Wysokość - 3,00 m - budynek niski 4. Budynek użyteczności publicznej - ZL II 5. Budynek stanowi jedną strefę pożarową 6. Długość obciążenia ogniowego - nie dotyczy 7. Przewidywana max. liczba osób w budynku - 51 | |
| Legenda Główny korytarz Rozdzielnia elektryczna Drzwi ewakuacyjne Główny wyłącznik prądu Główny korytarz Rozdzielnia elektryczna Drzwi ewakuacyjne Główny wyłącznik prądu | | PRZEDSZKOLE nr 22 ul. Wyścigowa 29 20-425 Lublin, Opracował: mgr Paweł Płochodździ | |



LEGENDA

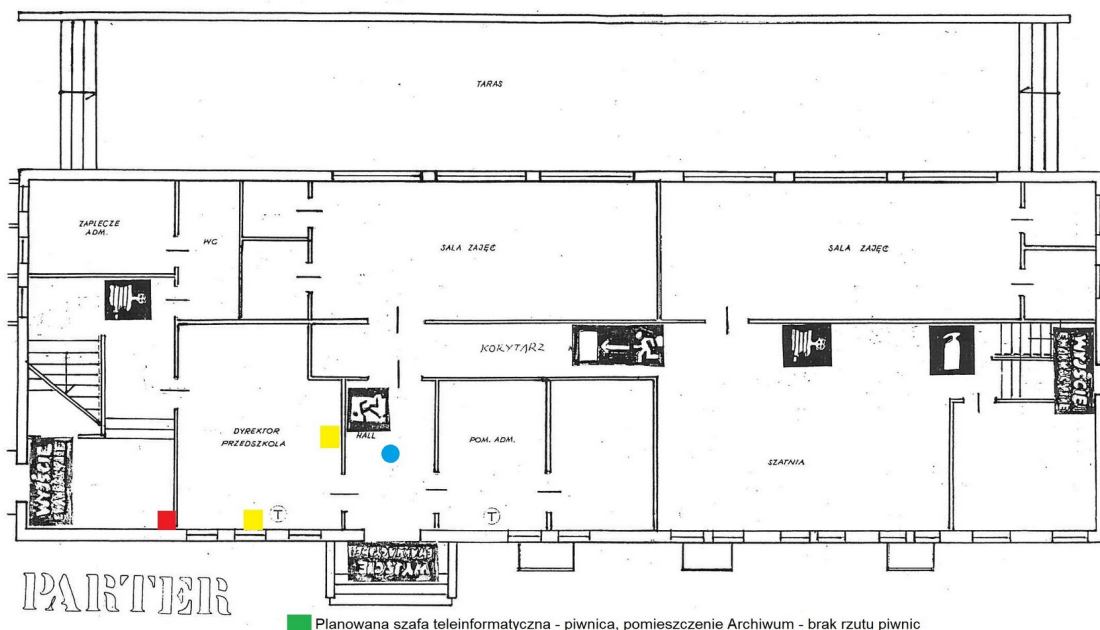
Niski parter

ROZKŁAD

POMIESZCZEN

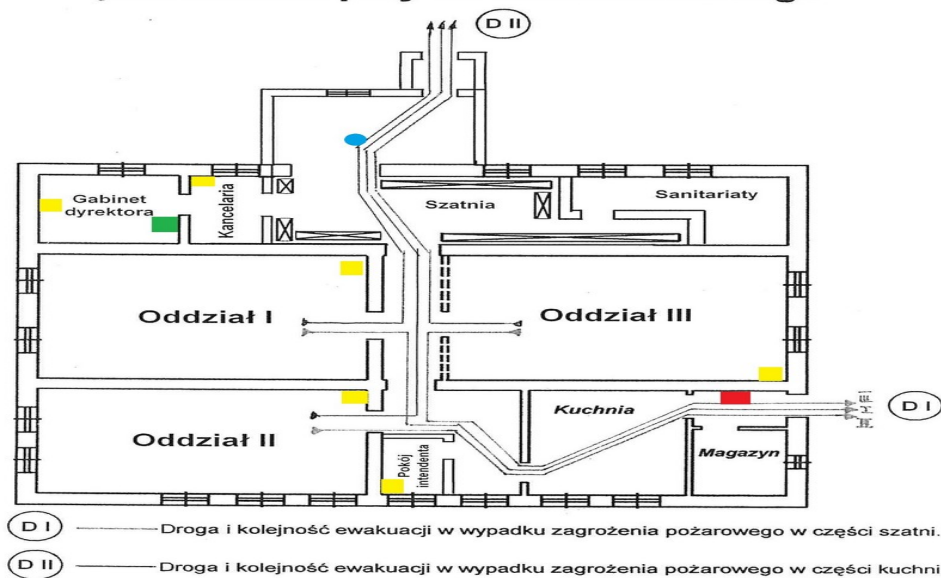
13 Przedszkole nr 28 ul. Krucza 6

OZNAKOWANIE ROZMIESZCZENIA PODRĘCZNEGO SPRZĘTU GASNICZEGO DROG I WYJŚĆ EWAKUACYJNYCH.



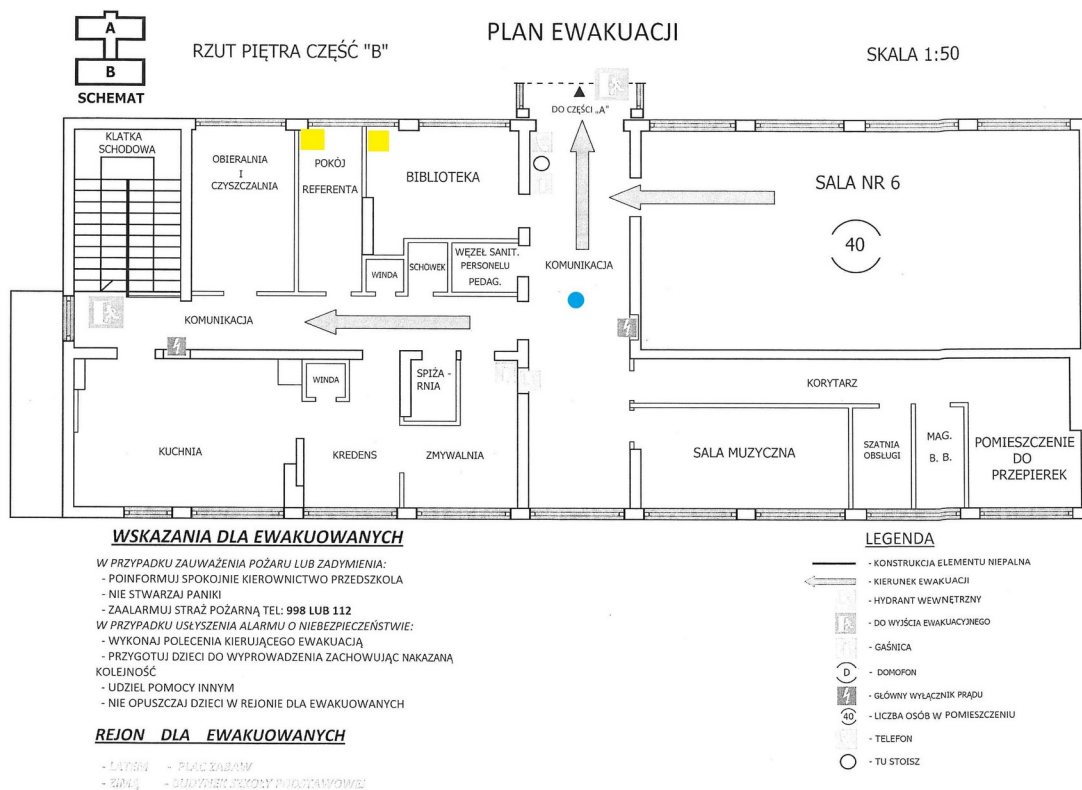
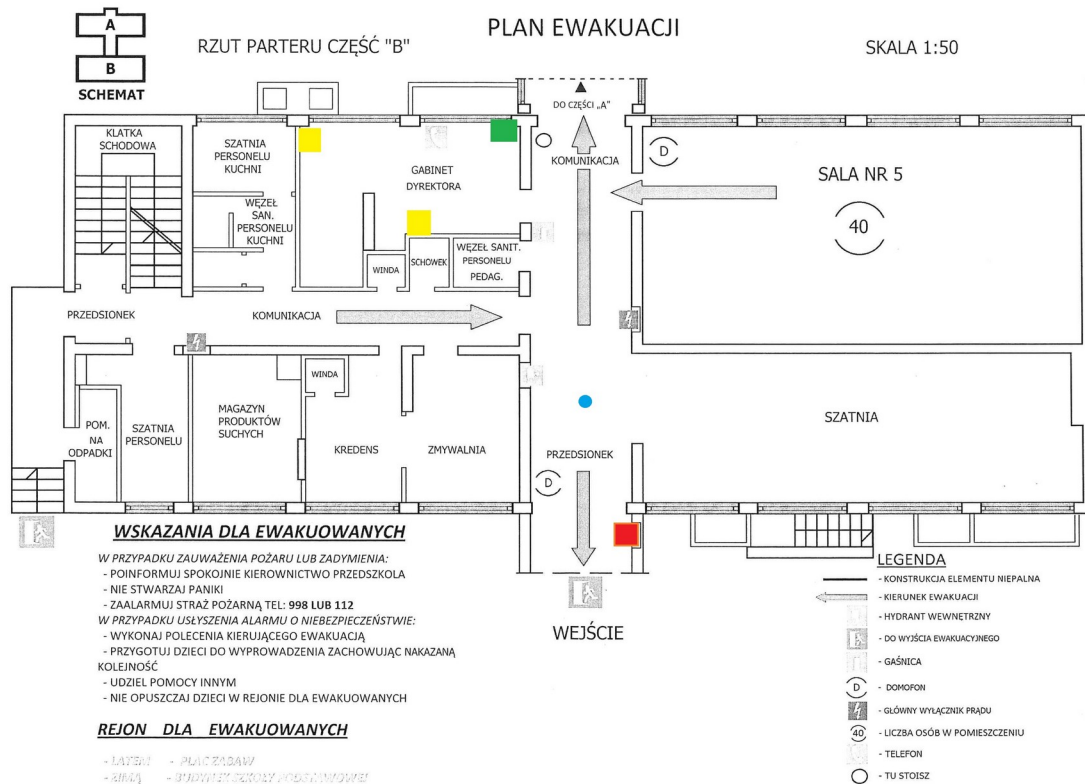
14 Przedszkole nr 3 ul. Kochanowskiego 5

PLAN EWAKUACYJNY
przedszkola przy ul. Kochanowskiego

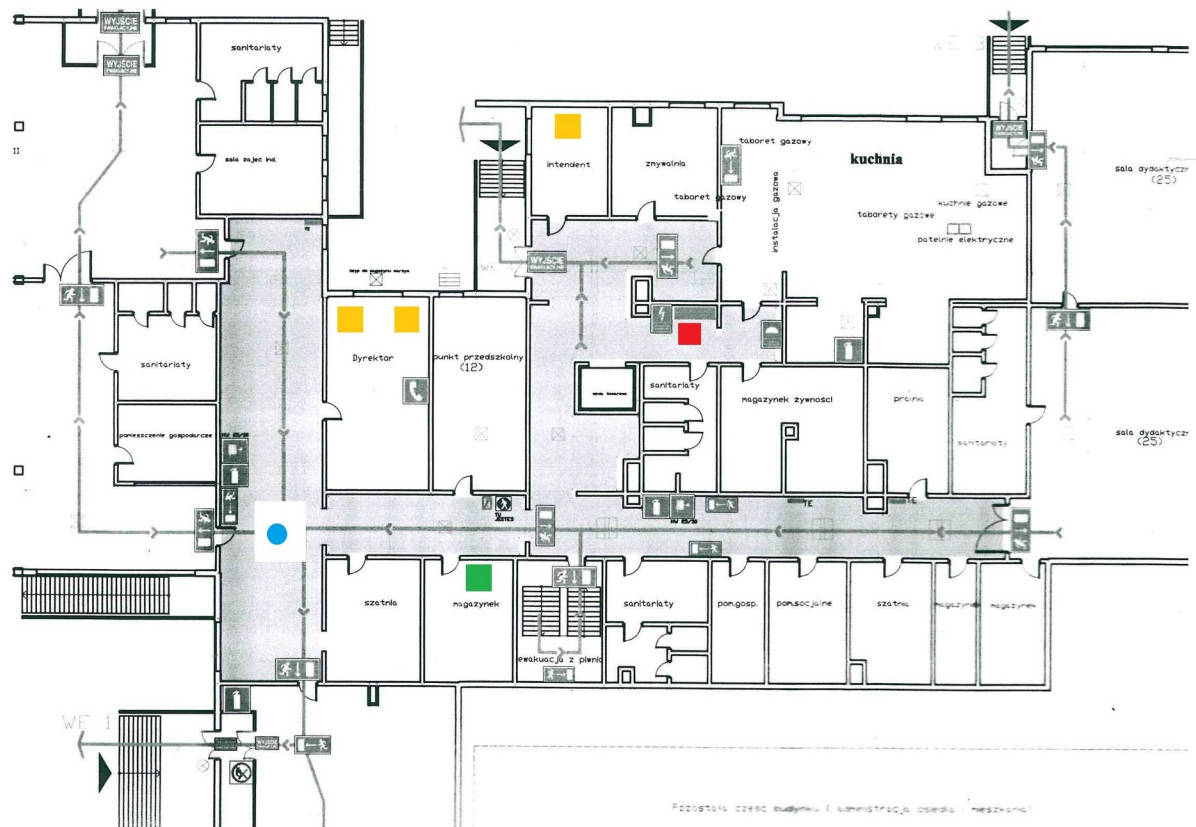


UWAGA:

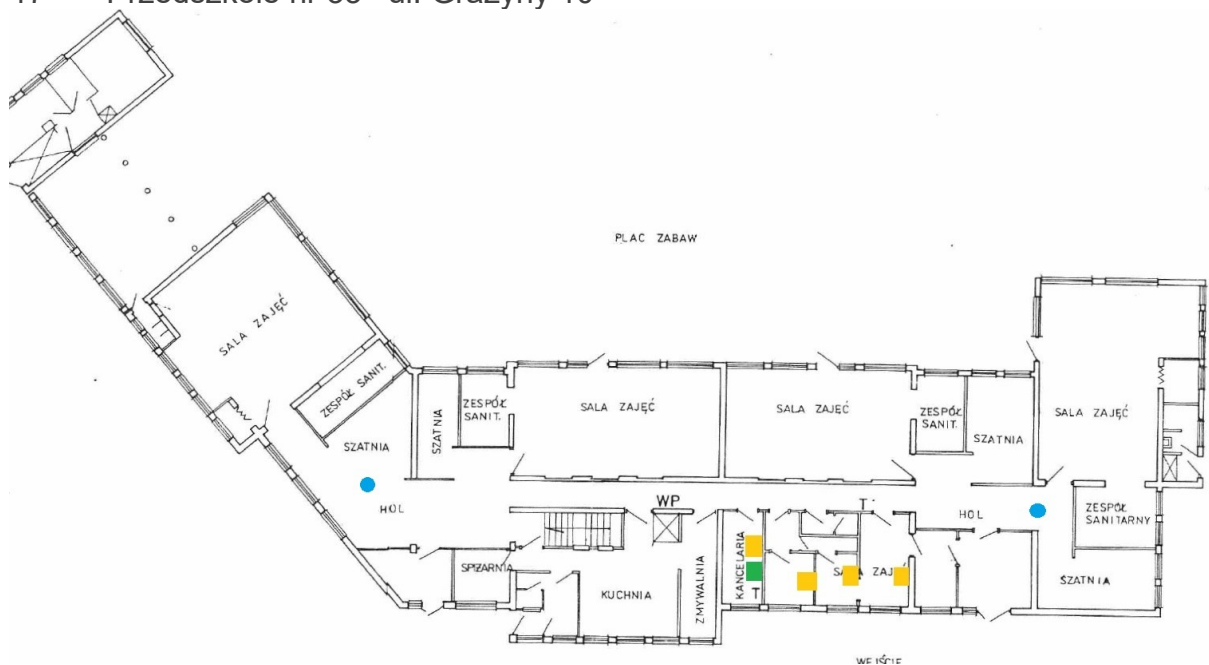
Dzieci znajdujące się w szatni lub innych pomieszczeniach ewakuują się wg. przynależności do grup.



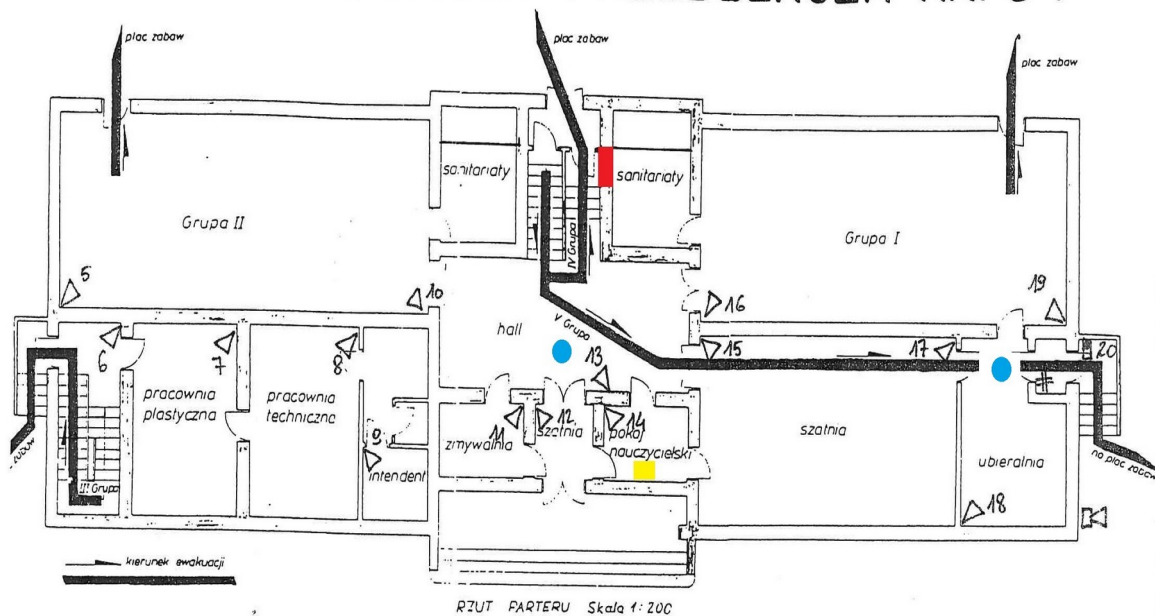
16 Przedszkole nr 32 ul. Wierzbowa 13 (wynajem)



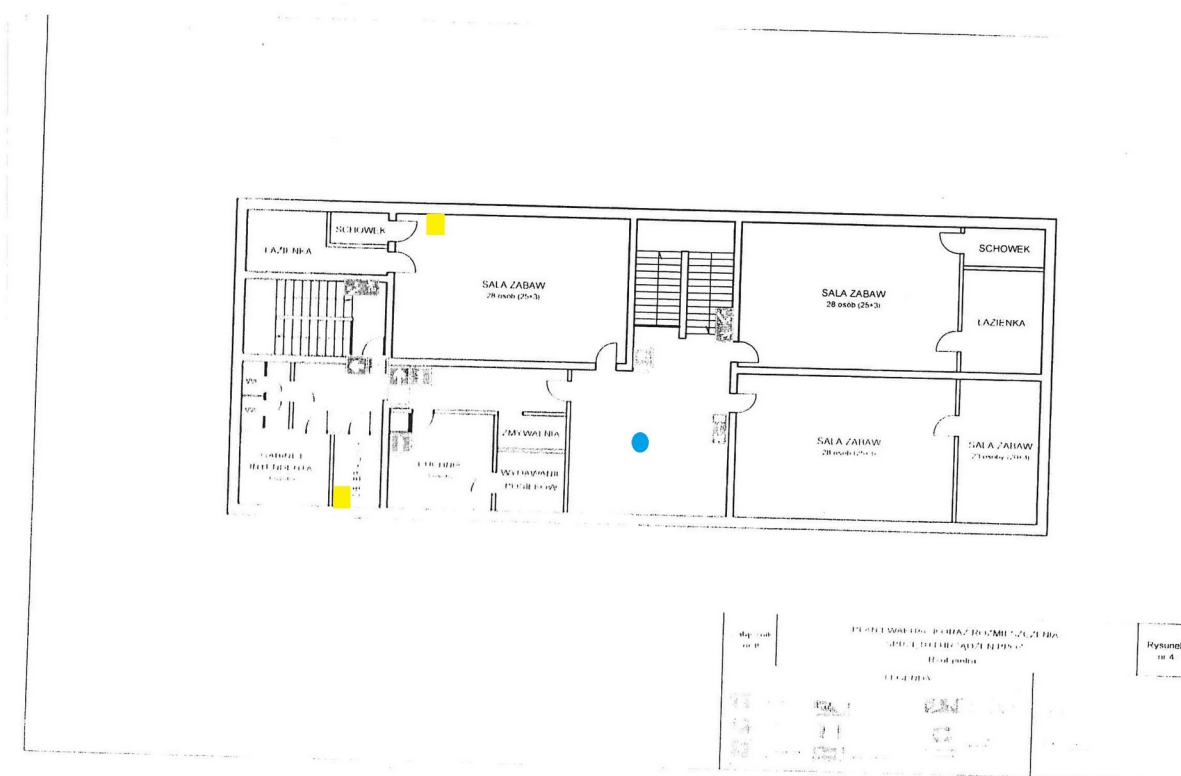
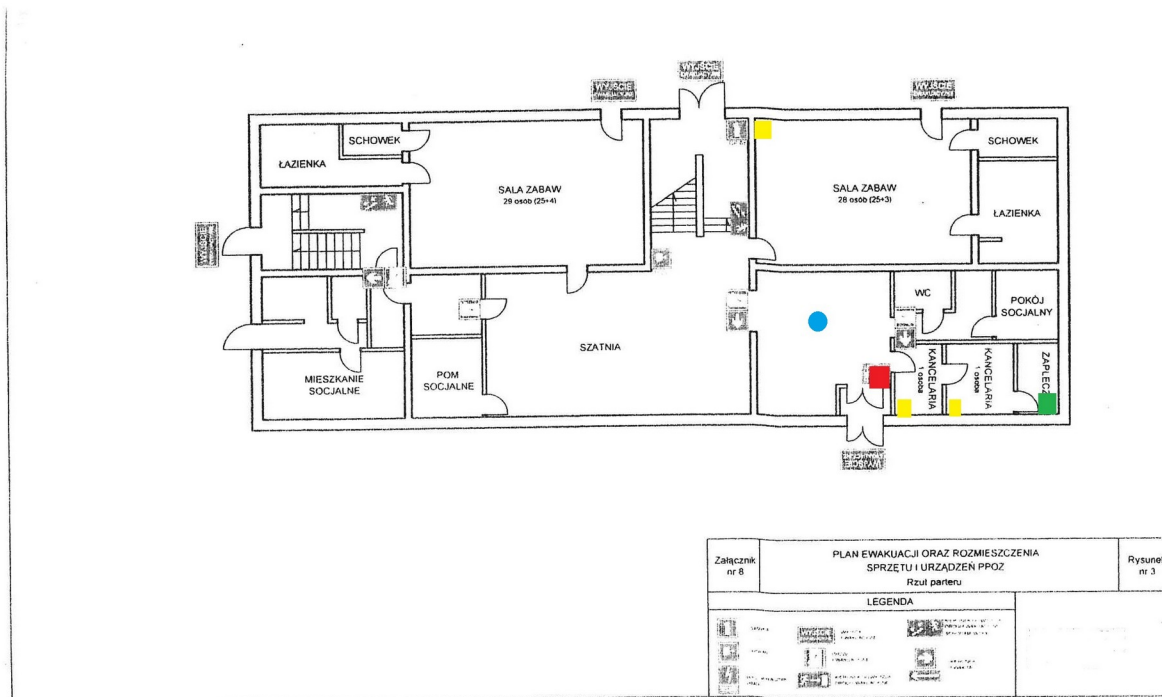
17 Przedszkole nr 33 ul. Grażyny 10

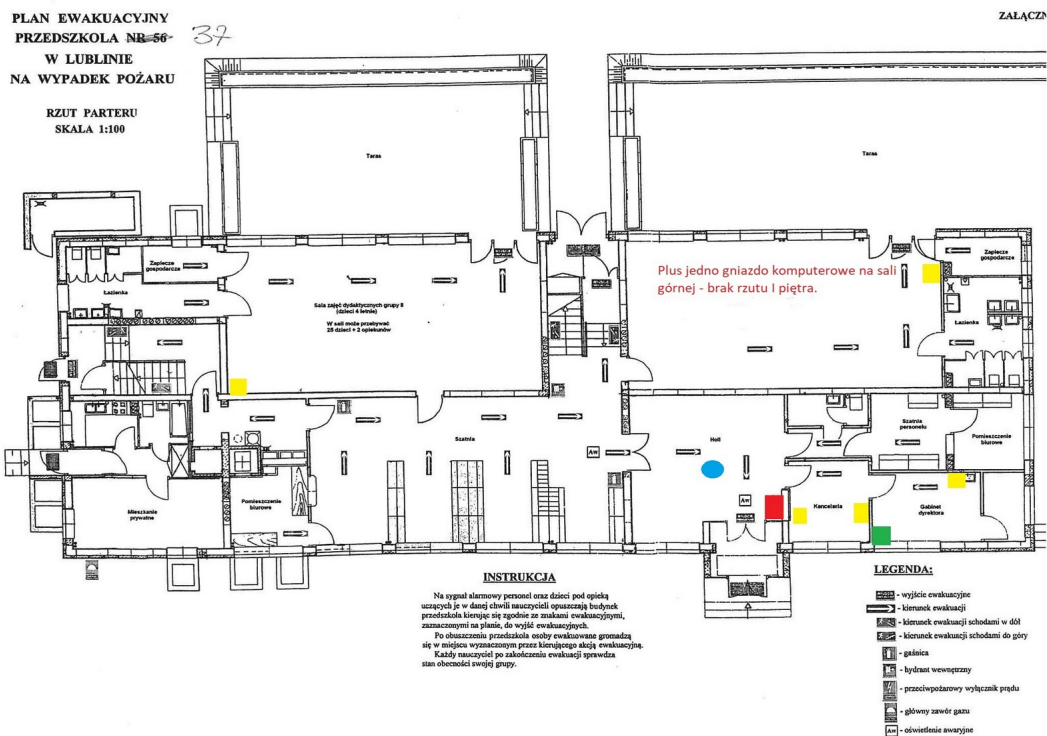
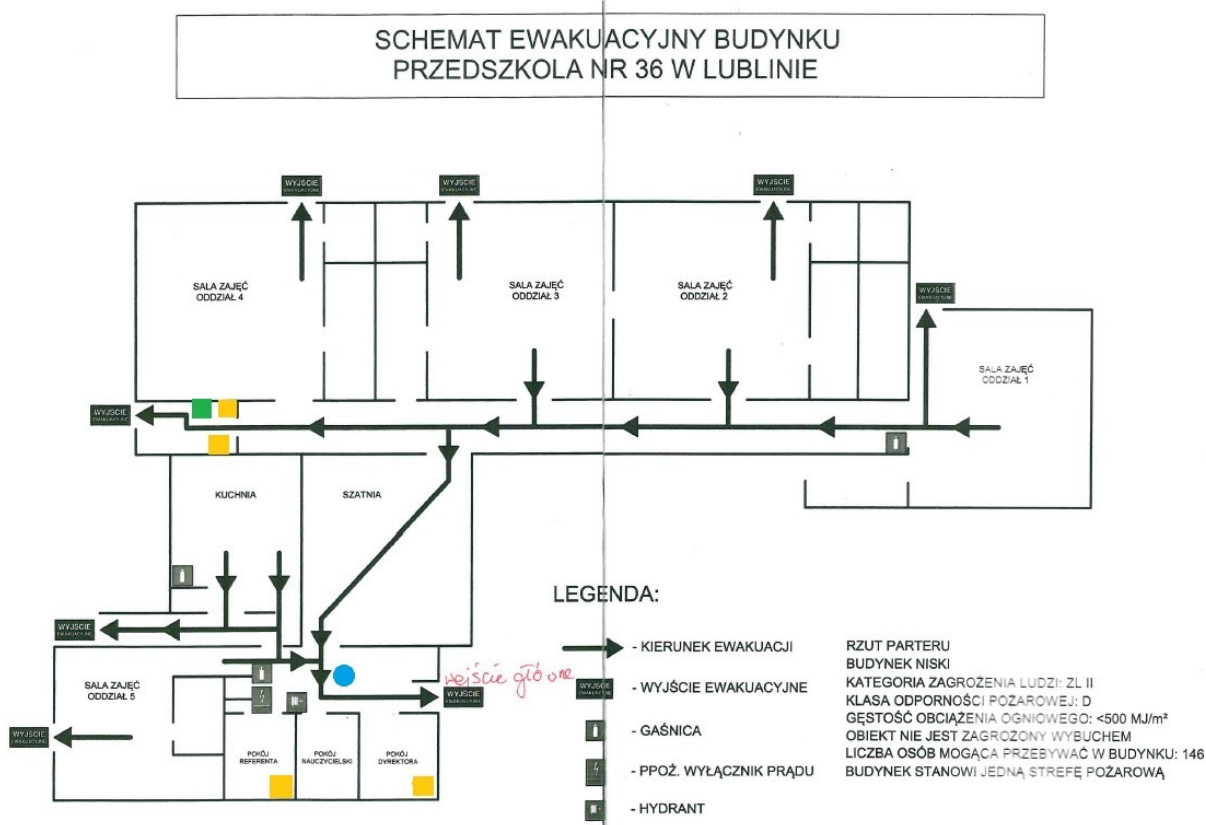


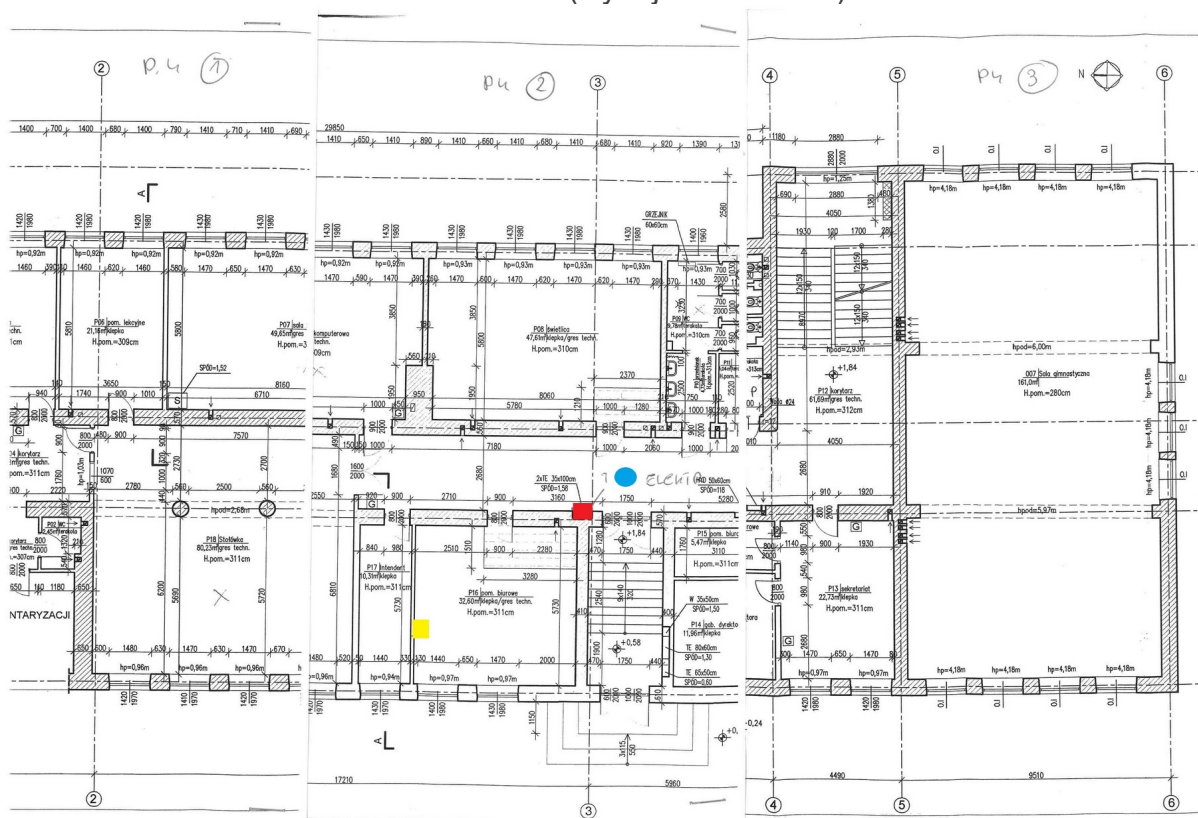
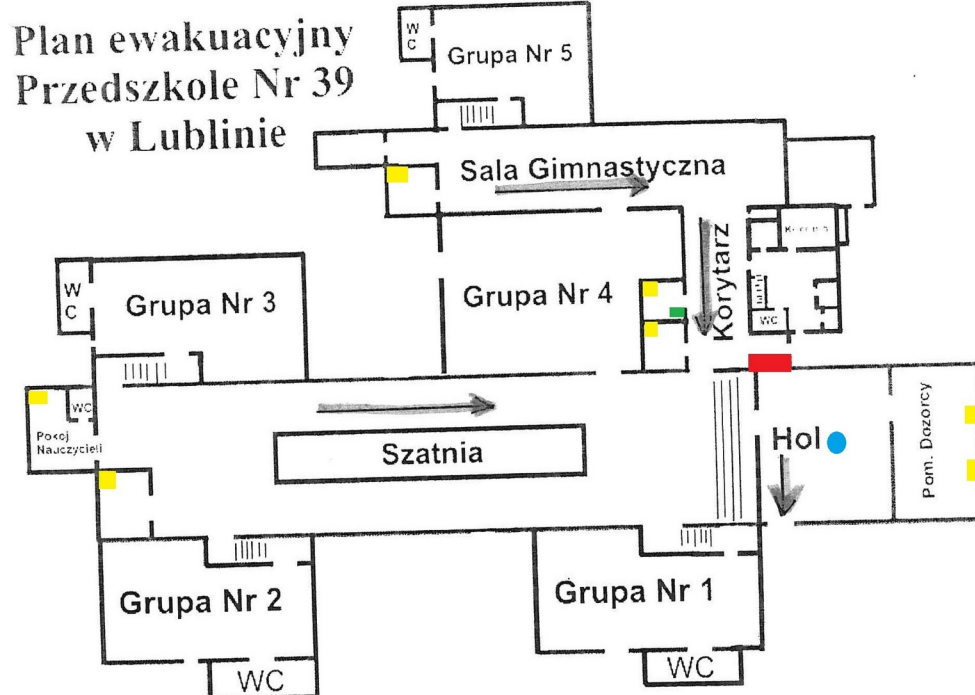
PLAN EWAKUACYJNY PRZEDSZKOLA NR. 34

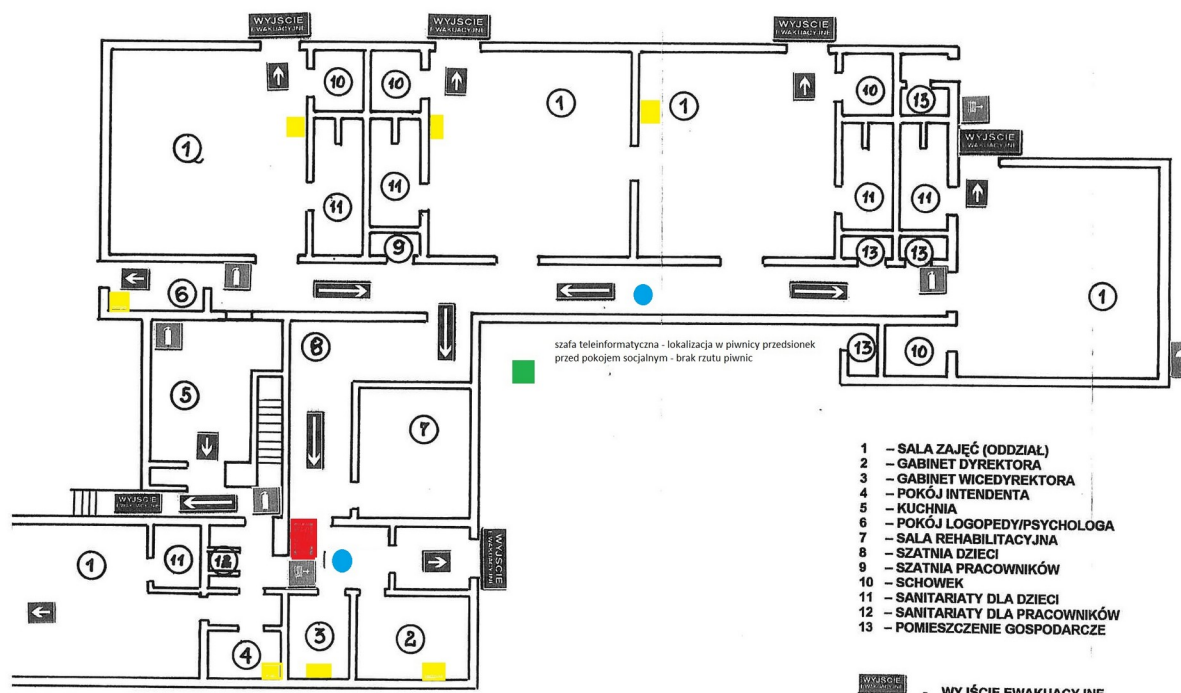


19 Przedszkole nr 35 ul. Błękitna 5

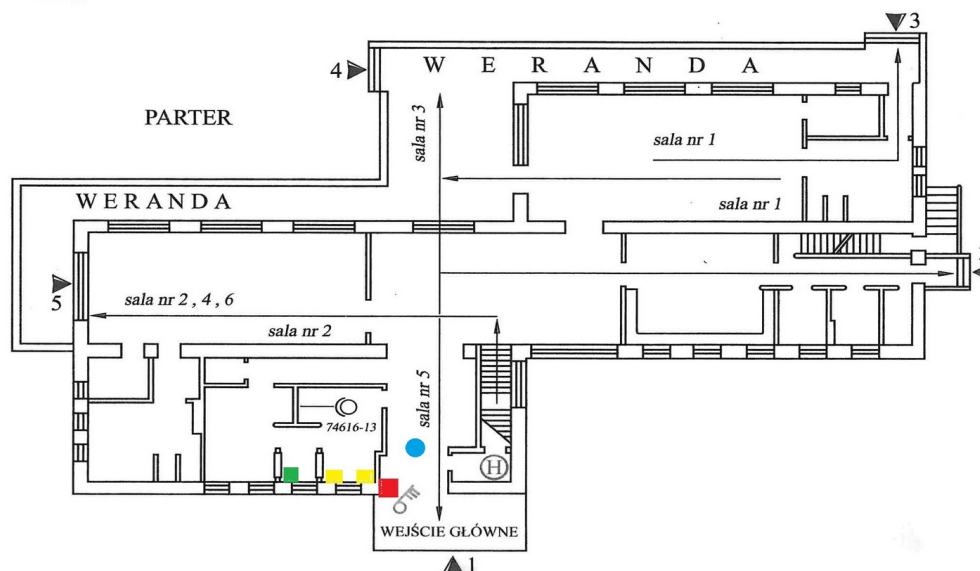




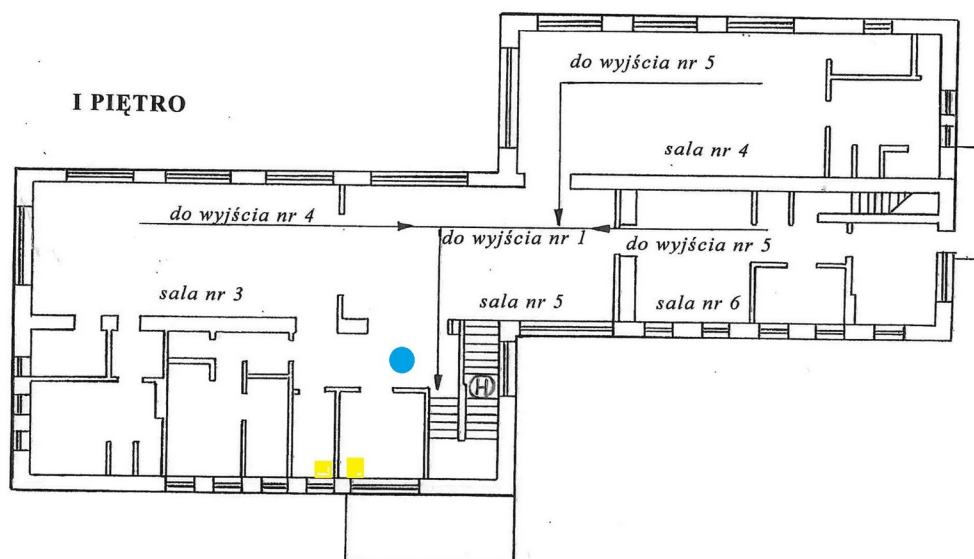




PLAN EWAKUACJI PRZEDSZKOLA NR 42

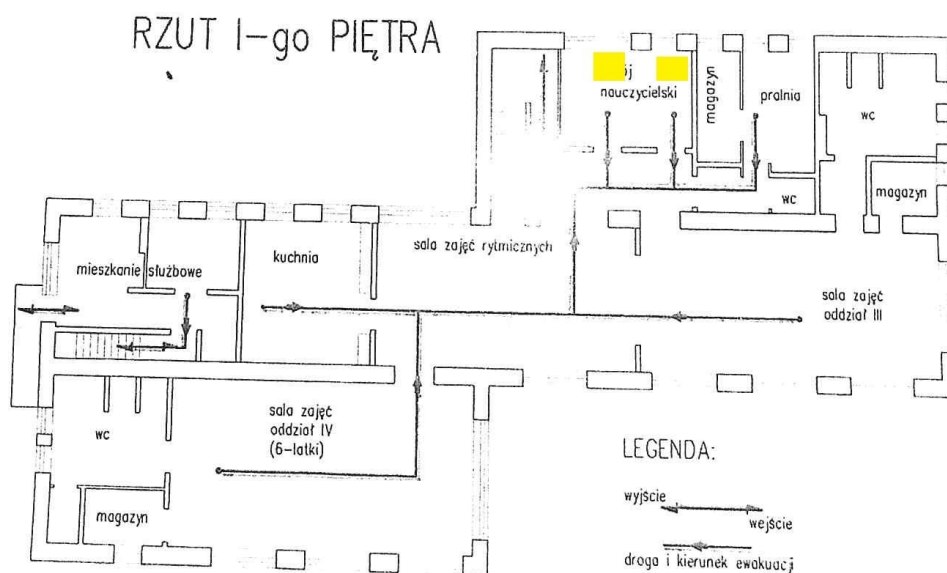
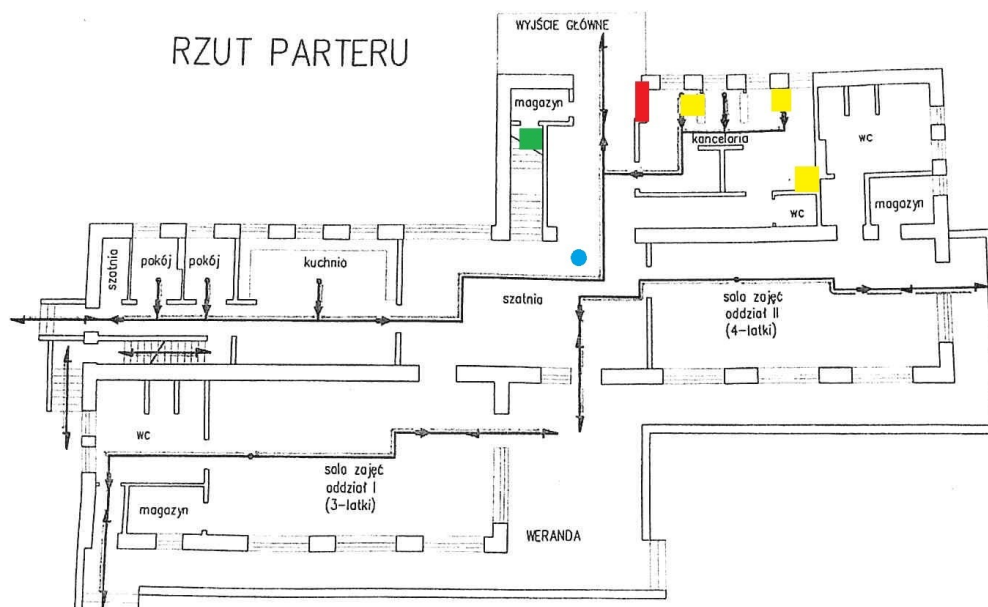


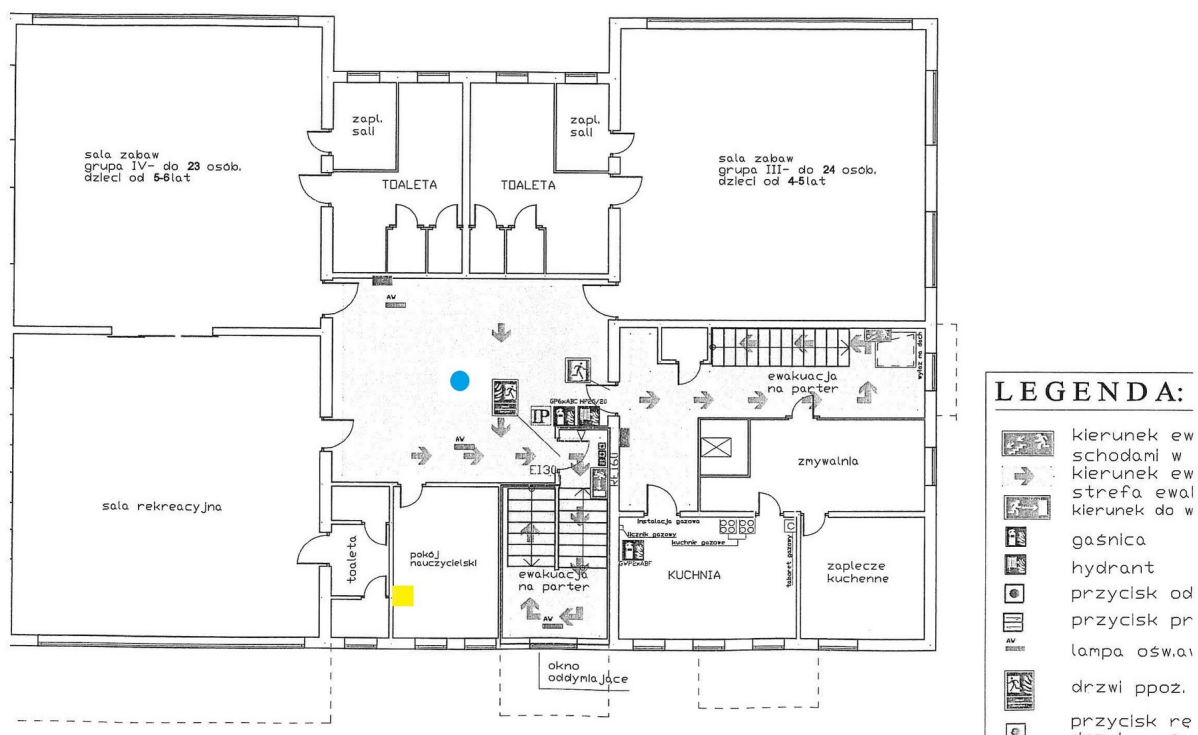
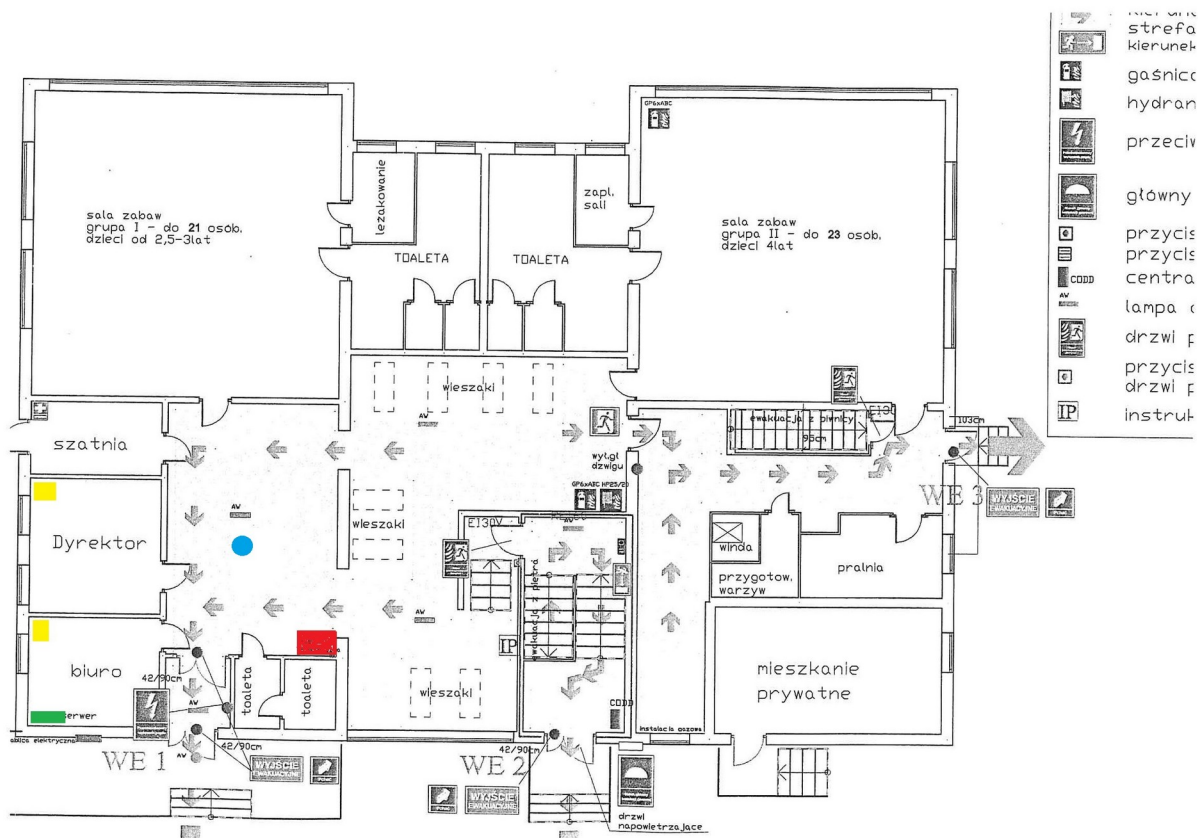
PLAN EWAKUACJI PRZEDSZKOLA NR 42

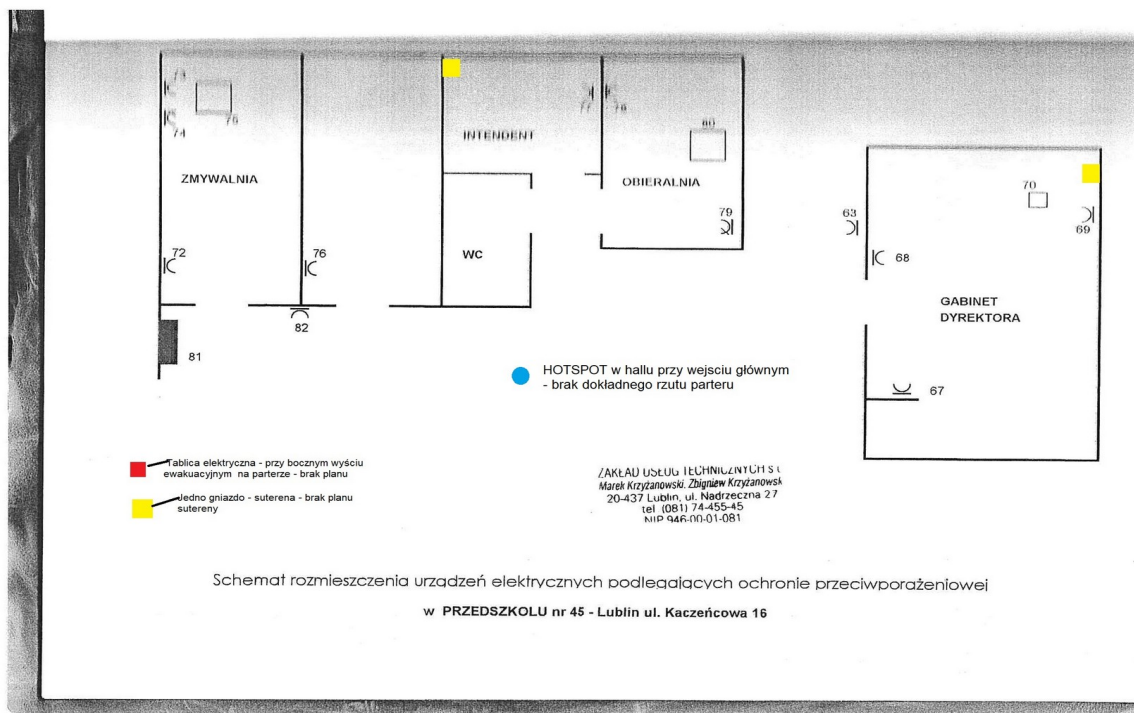


PLAN EWAKUACJI PRZEDSZKOLA NR 43

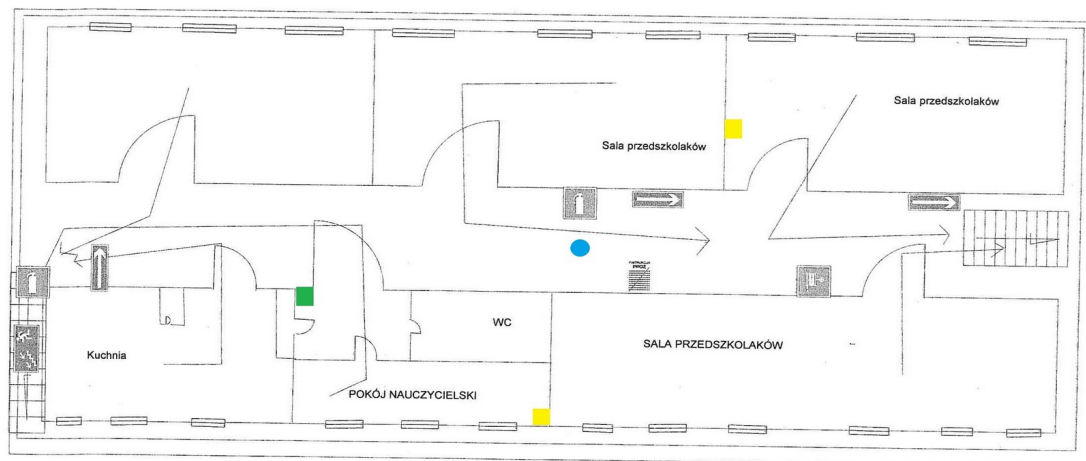
LUBLIN UL. SKAUTÓW 11A





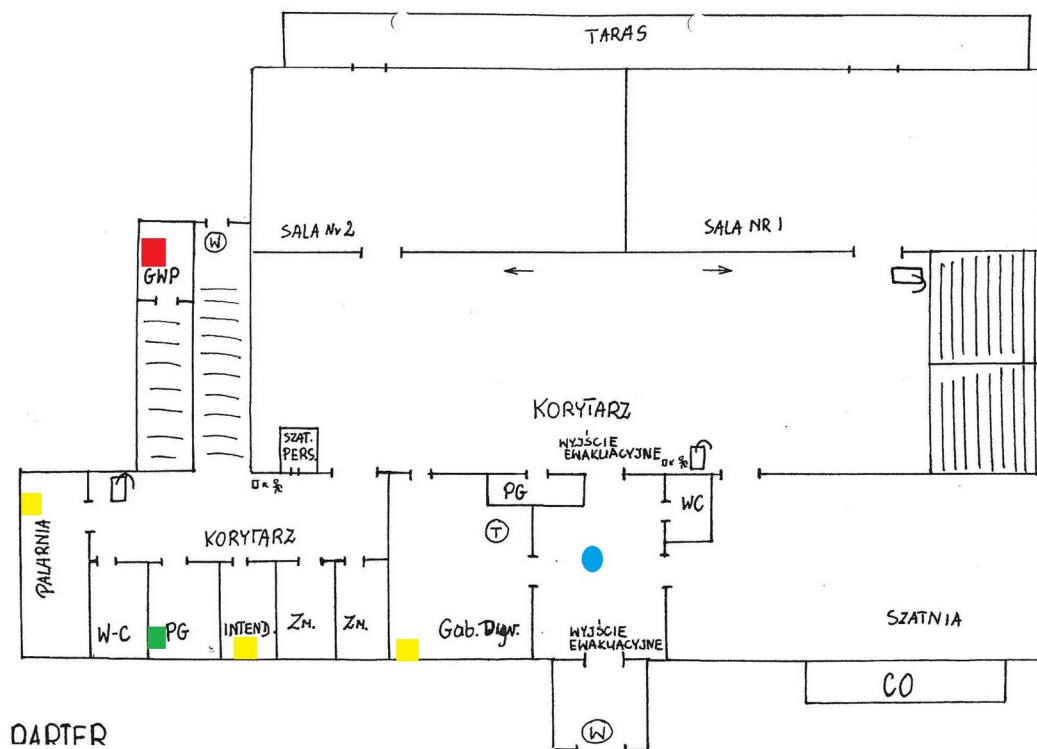


Plan Sytuacyjny Ip.

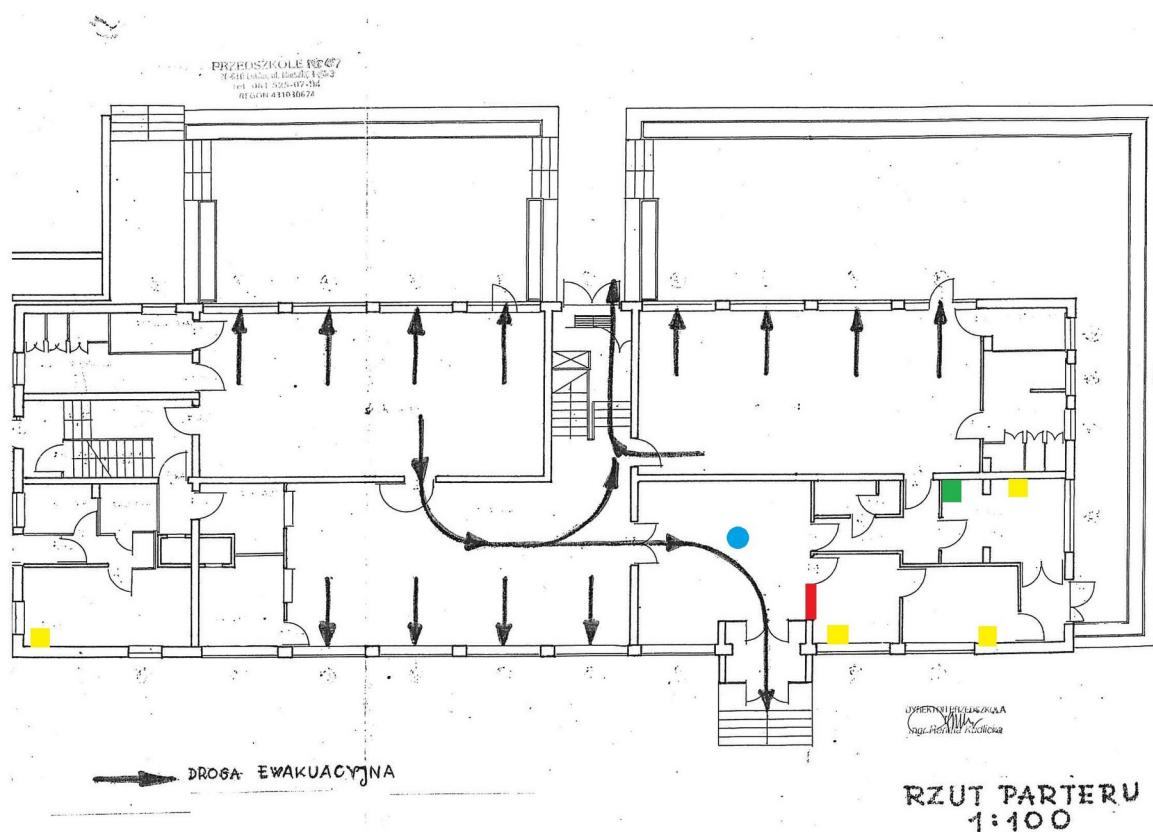


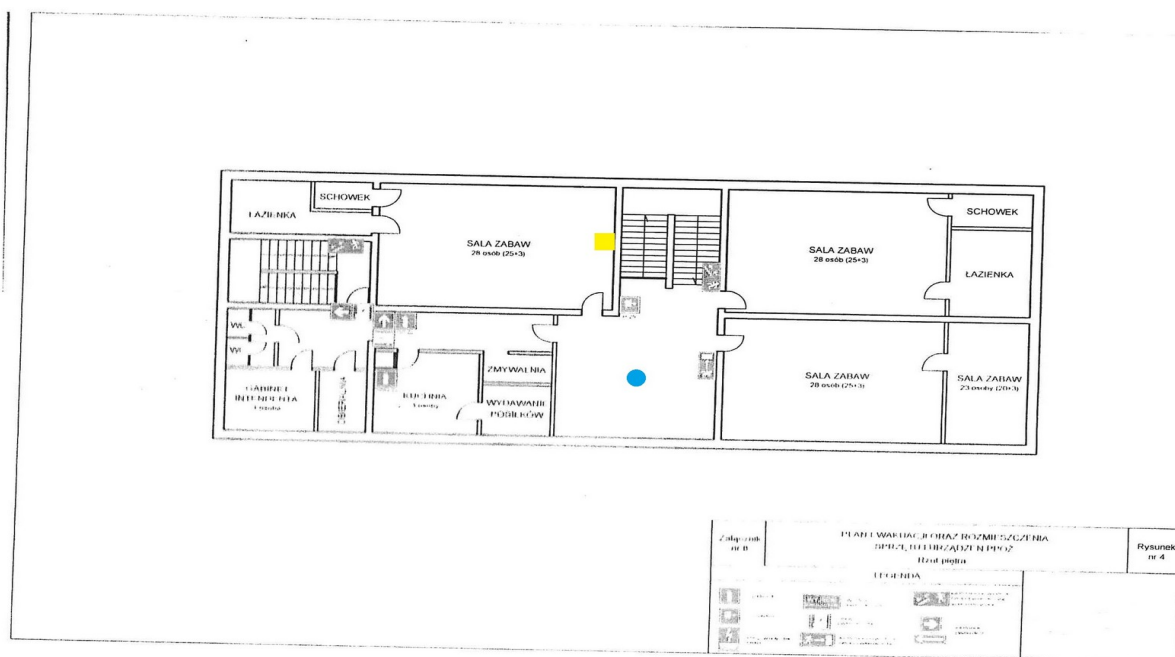
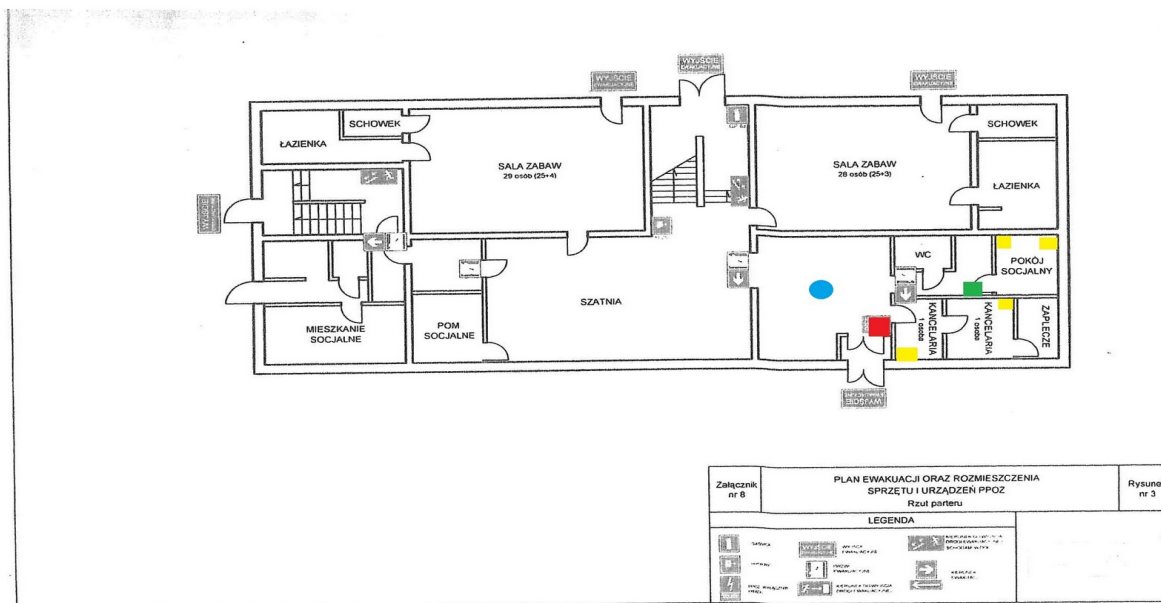
Projekt wykonano przy użyciu programu „Ewakuator” - www.anro.net.pl

29 Przedszkole nr 46 ul. Wołodyjowskiego 1

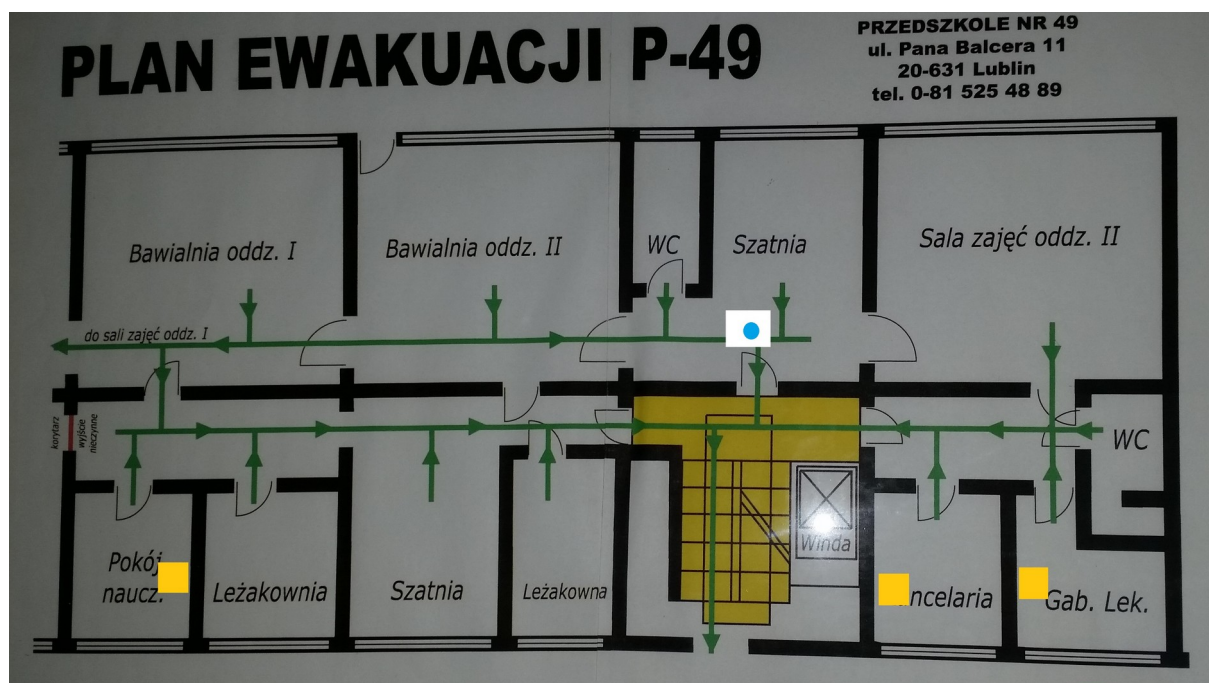


30 Przedszkole nr 47 ul. Mieszka I 3



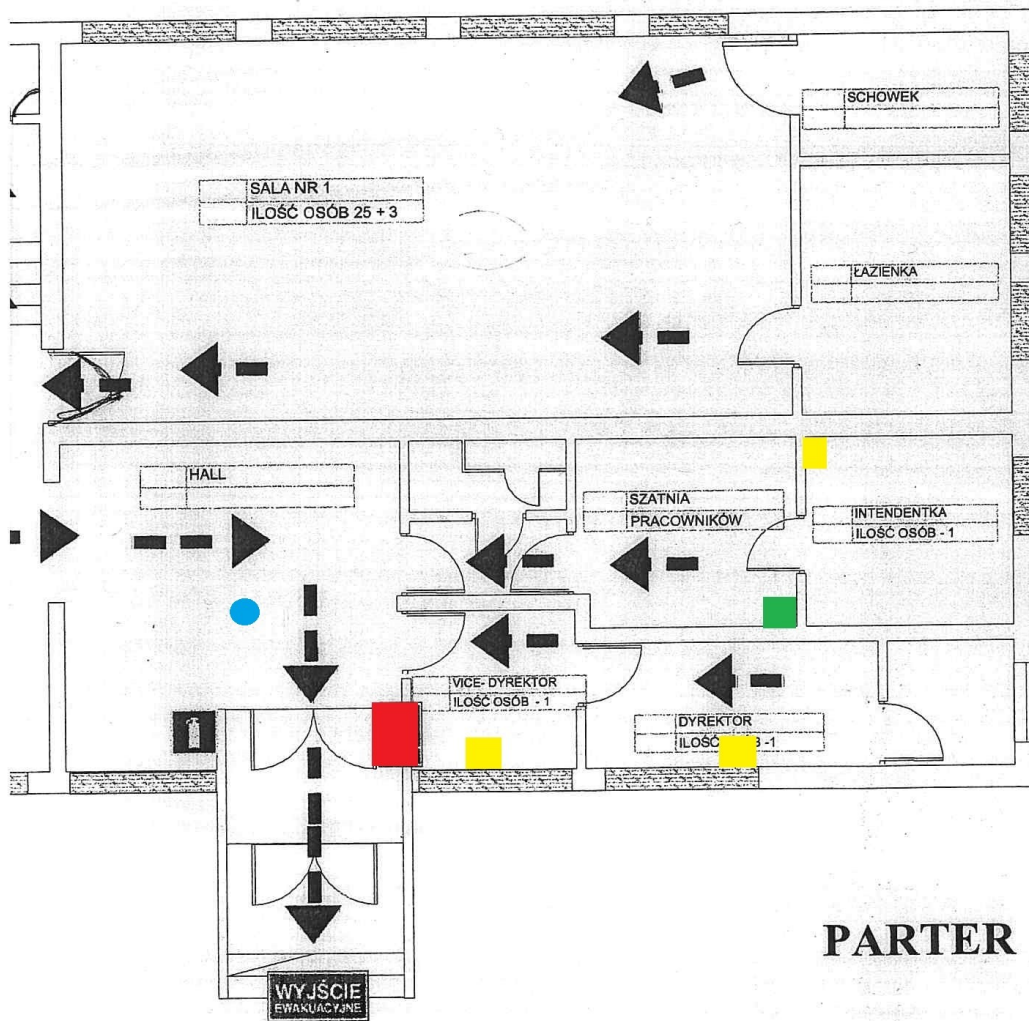


32 Przedszkole nr 49 ul. P. Balcera 11 (wynajem)



PLAN PRZECIWPÓŻAROWYCH

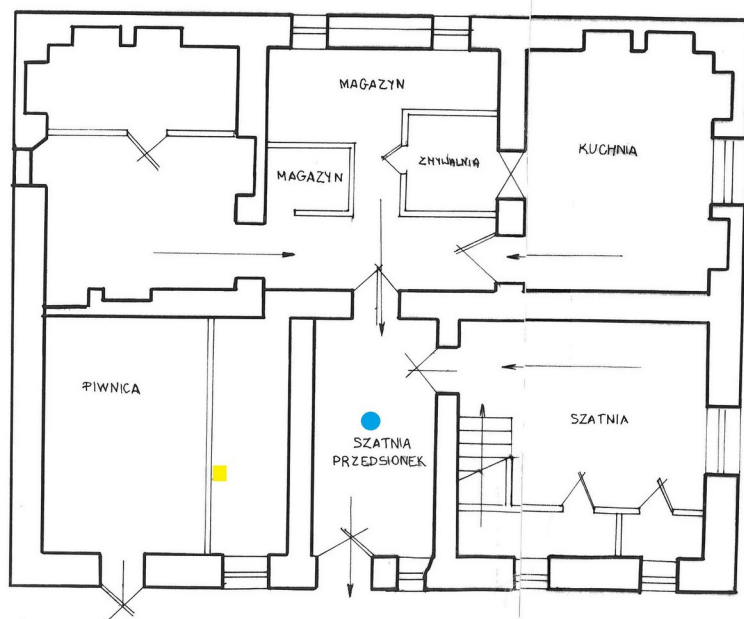
WYJŚCIE EWAKUACYJNE B



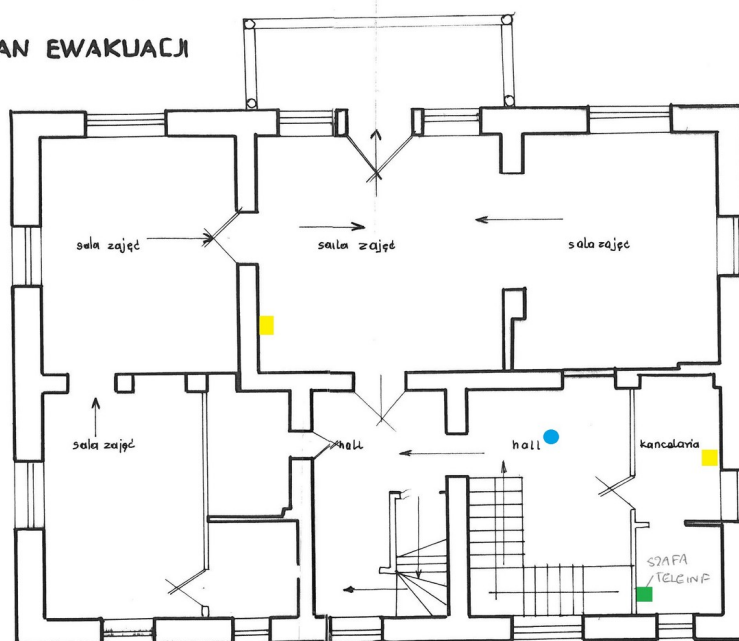
PARTER

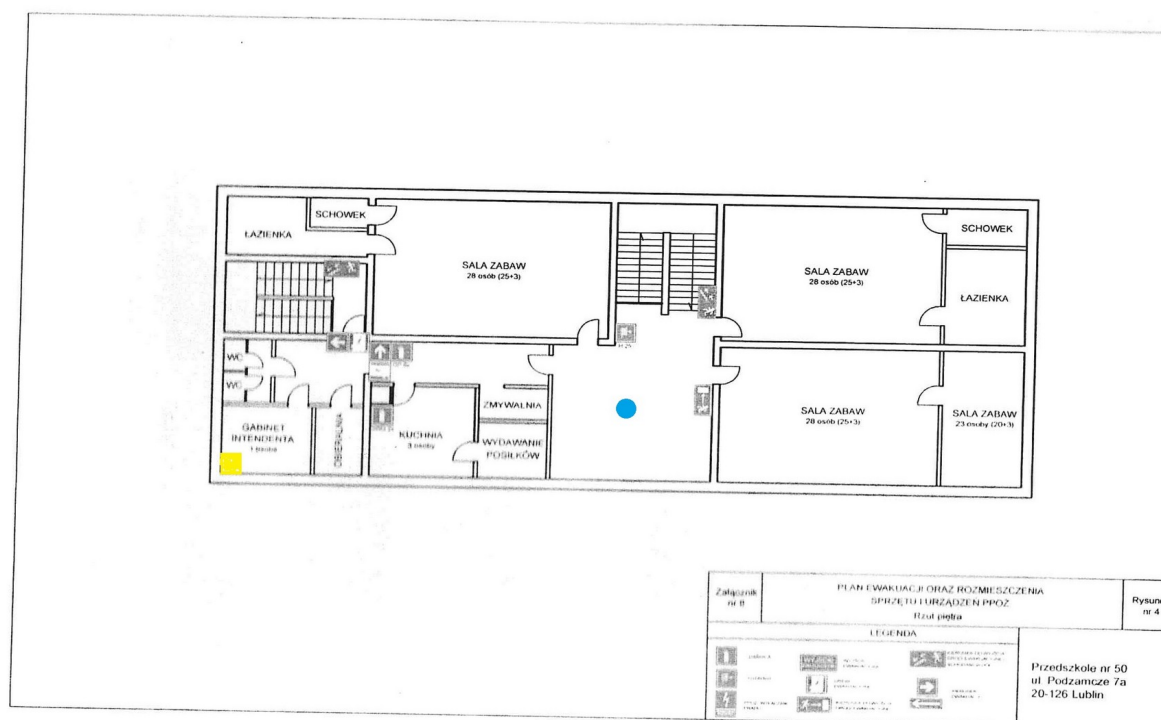
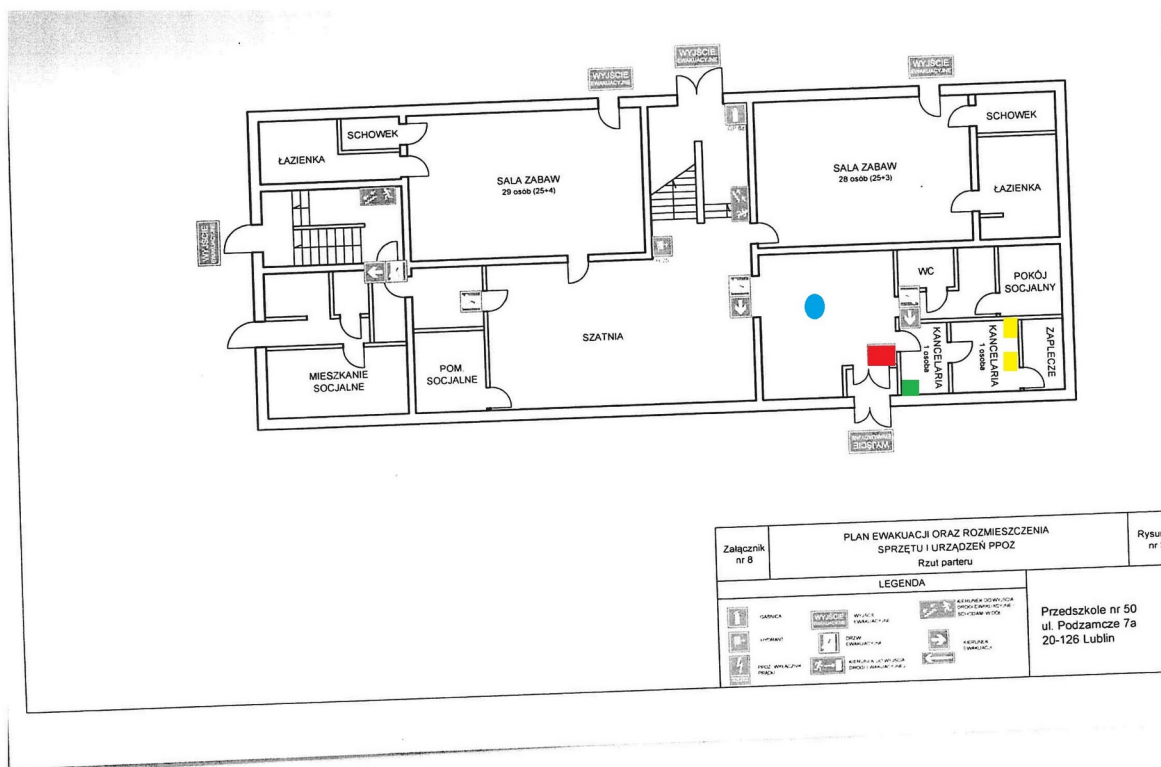
WYJŚCIE EWAKUACYJNE A

RZUT PIWNICY PLAN EWAKUACJI



PARTETU PLAN EWAKUACJI

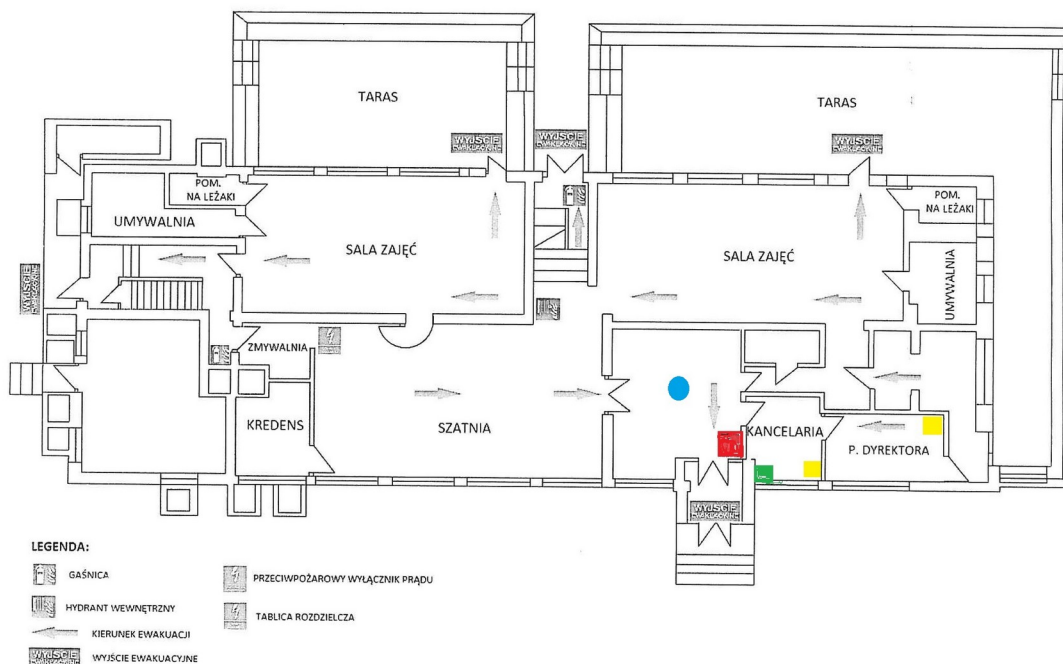




Rzut Parteru

PLAN EWAKUACYJNY BUDYNKU PRZEDSZKOLA NR 52 W LUBLINIE PRZY UL. JÓZEFA KUSTRONIA 10

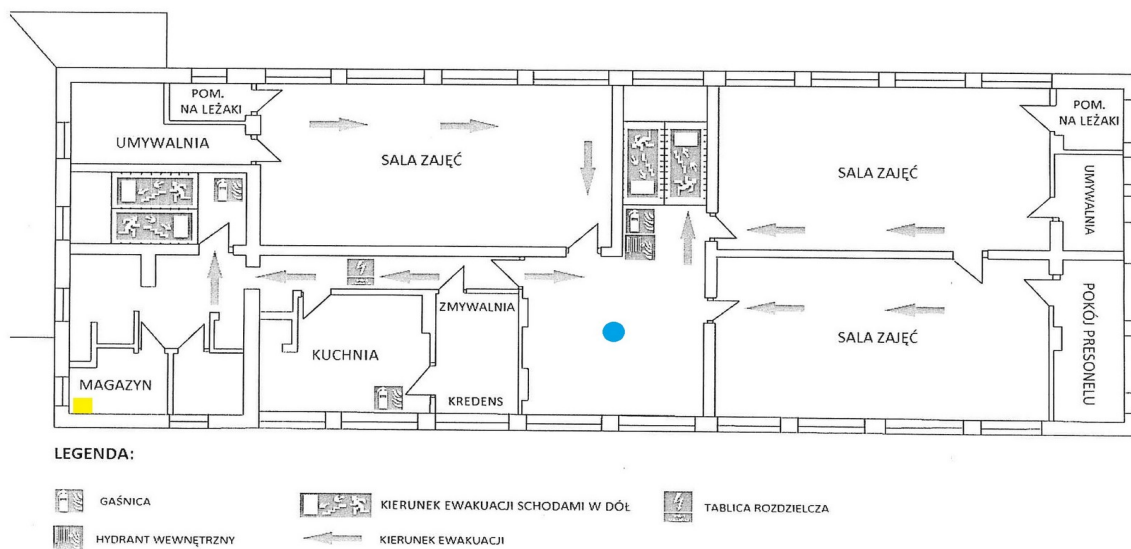
Załącznik nr 7



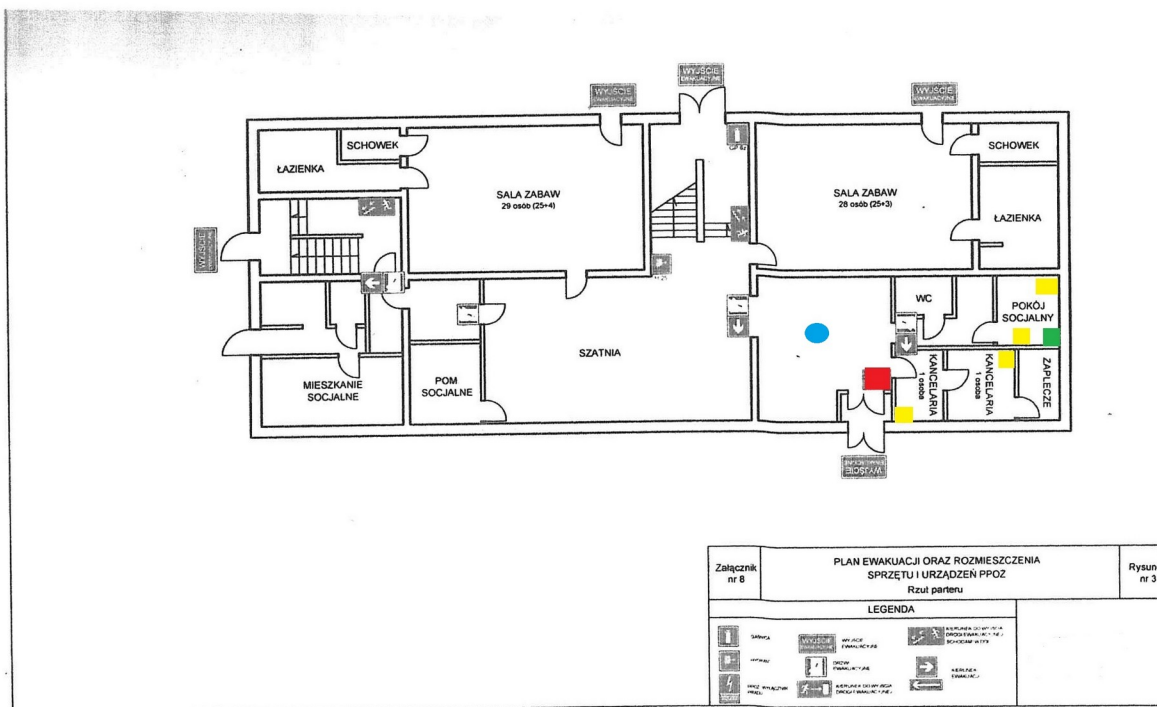
Rzut 1 Piętra

PLAN EWAKUACYJNY BUDYNKU PRZEDSZKOLA NR 52 W LUBLINIE PRZY UL. JÓZEFA KUSTRONIA 10

Załącznik nr 7



37 Przedszkole nr 54 ul. Lwowska 34

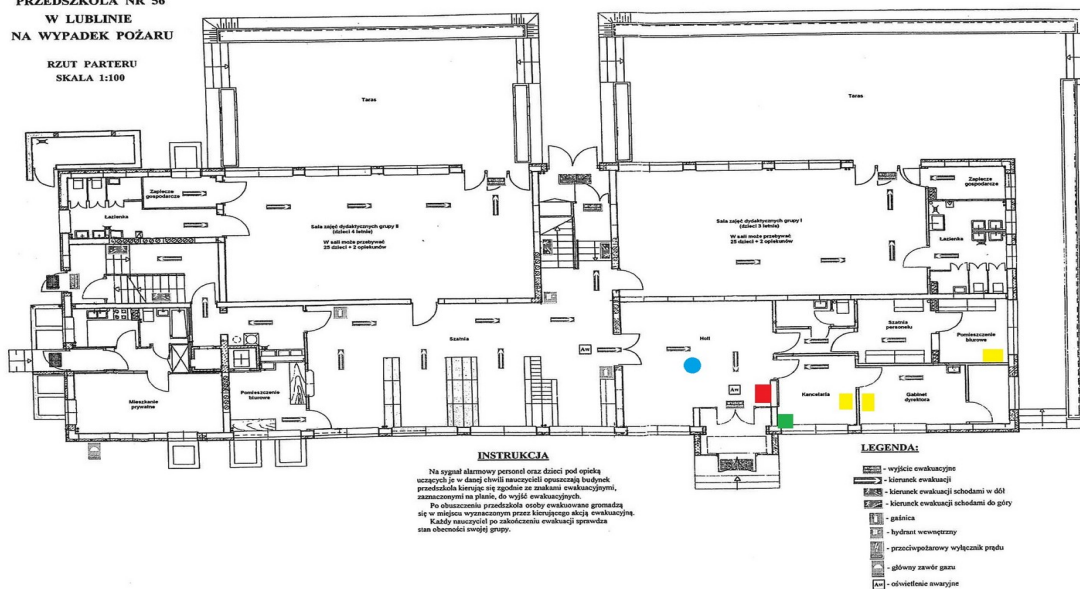


38 Przedszkole nr 56 ul. Kurantowa 3

PLAN EWAKUACYJNY
PRZEDSZKOLA NR 56
W LUBLINIE
NA WYPADEK POŻARU

RZUT PARTERU
SKALA 1:100

ZALĄCZNIK NR 8-2



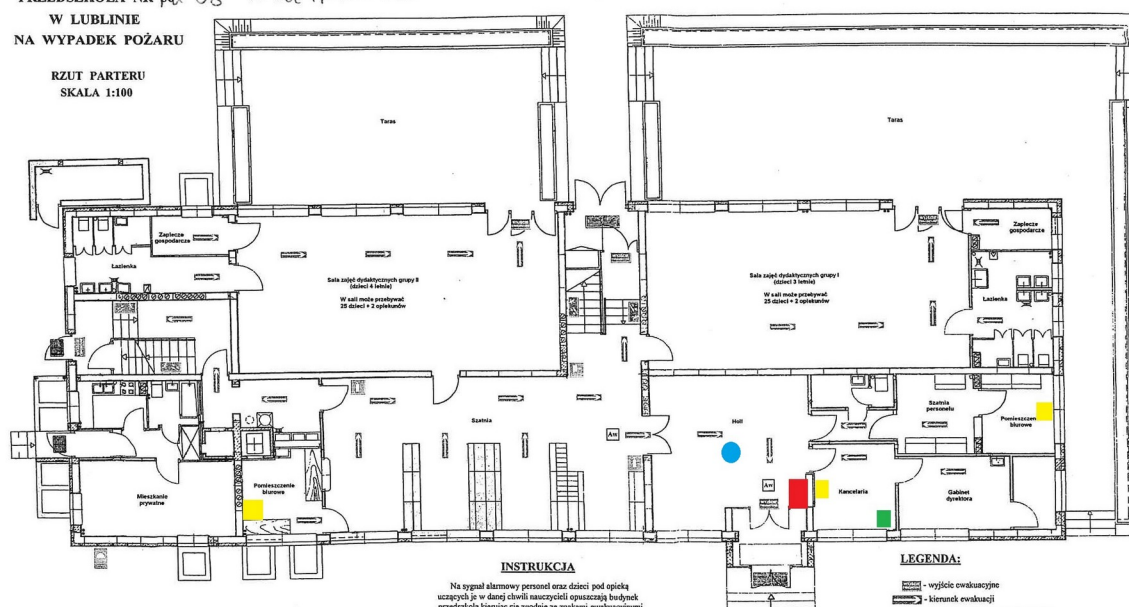


**PLAN EWAKUACYJNY
PRZEDSZKOLA NR 58
W LUBLINIE
NA WYPADEK POŻARU**

RZUT PARTERU
SKALA 1:100

58 RADZYŃSKA 16

ZALĄCZNIK NR 8-2

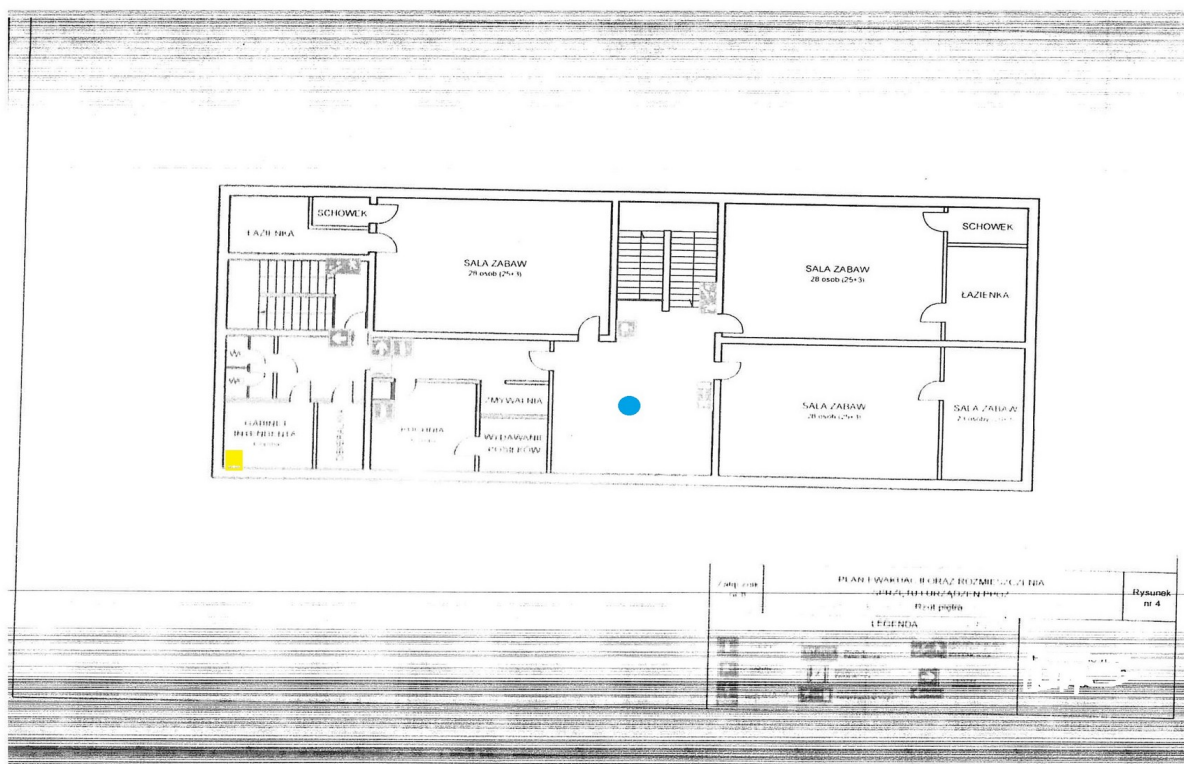
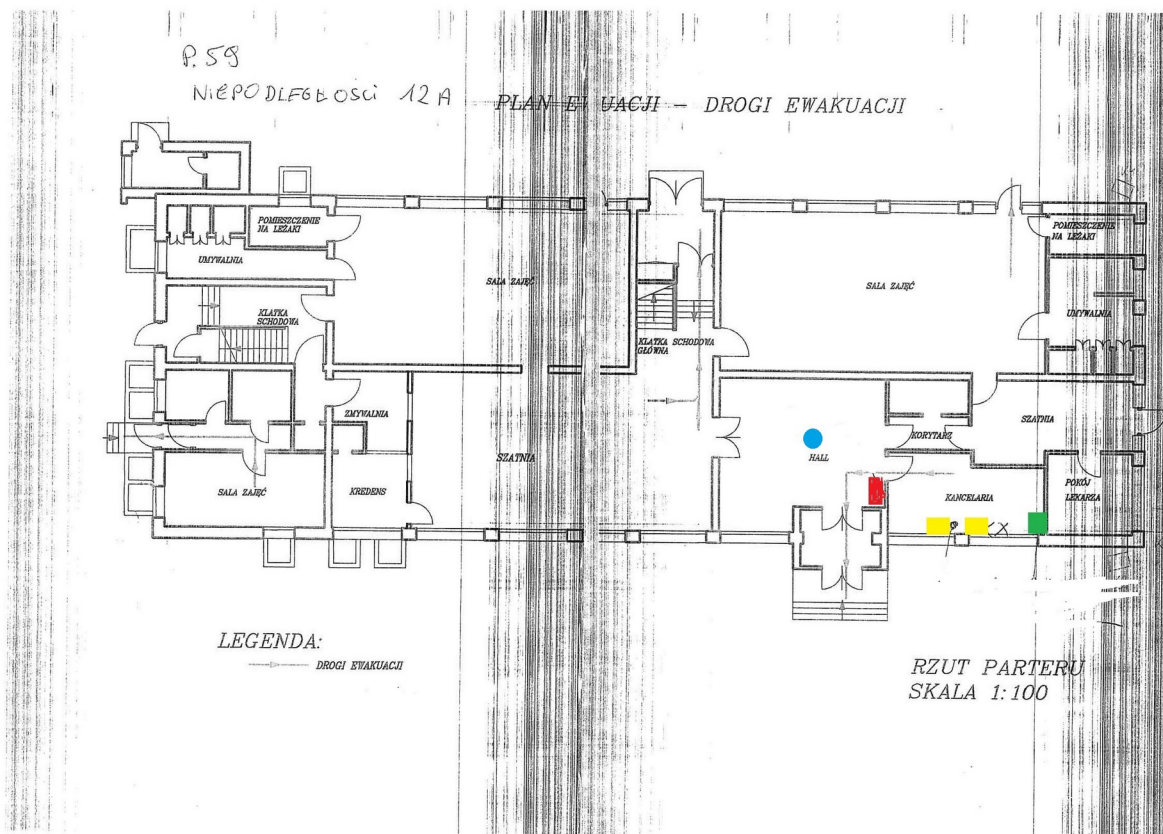


INSTRUKCJA

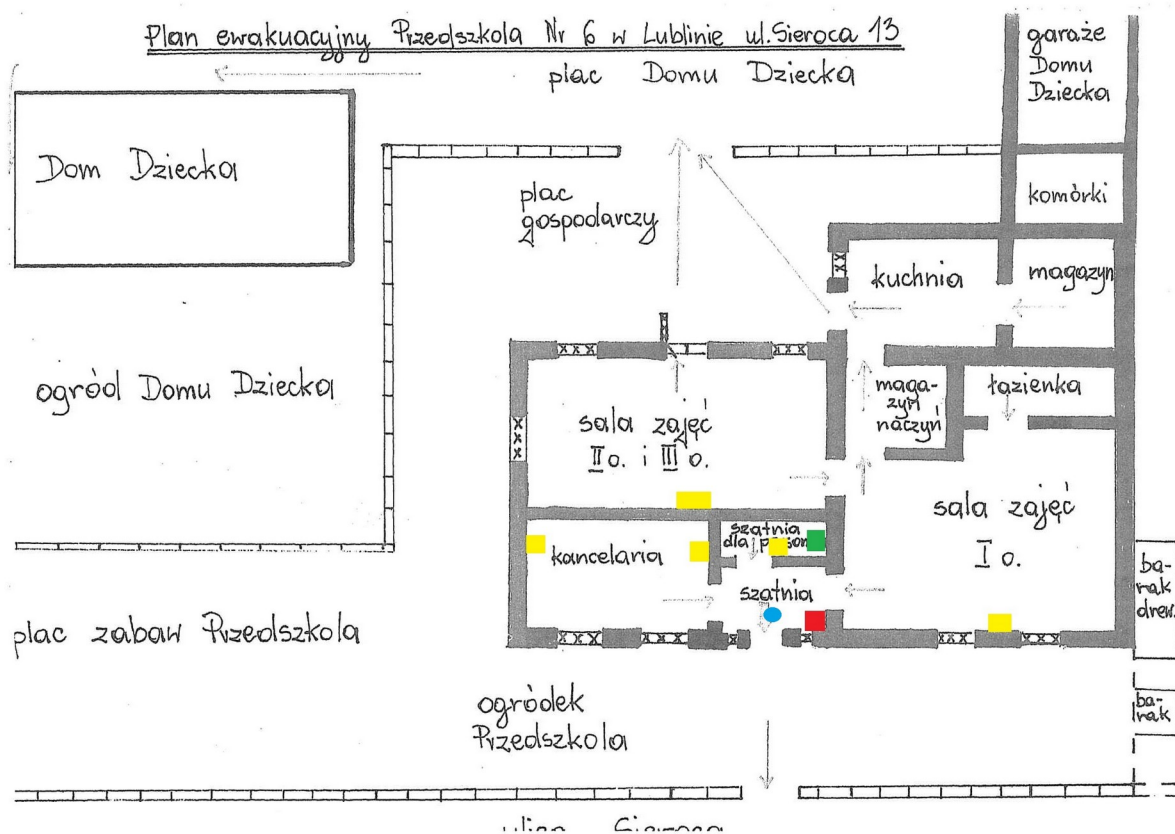
Na sygnał alarmowy personel oraz dzieci pod opieką uczących je w danej chwili nauczycieli opuszczają budynek przedszkola kierując się zgodnie ze znakami ewakuacyjnymi, oznaczonymi na planie, do wyjść ewakuacyjnych.
Po ogłoszeniu przedszkola osoby ewakuowane gromadzą się w miejscu wyznaczonym przez kierującego akcją ewakuacyjną.
Każdy nauczyciel po zakończeniu ewakuacji sprawdza stan obecności swojej grupy.

LEGENDA:

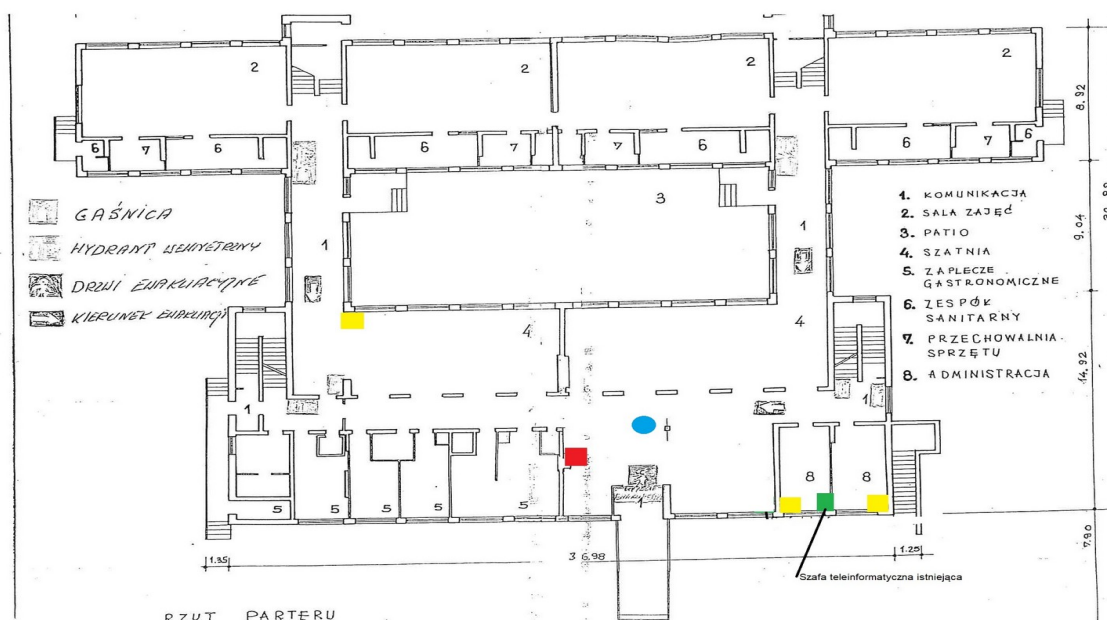
- wyjście ewakuacyjne
- kierunek ewakuacji
- kierunek ewakuacji schodami w dół
- kierunek ewakuacji schodami do góry
- gaśnica
- hydrant wewnętrzny
- przeciwpożarowy wyłącznik prądu
- główny zawór gazu
- oświetlenie awaryjne



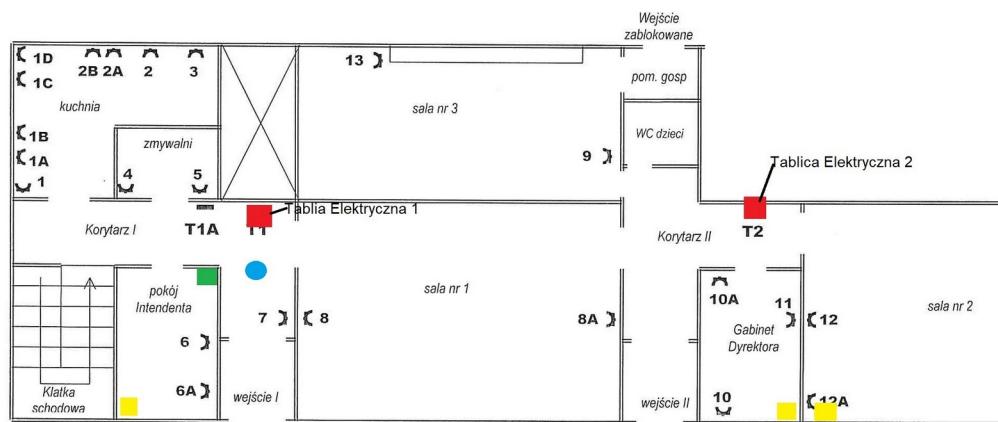
42 Przedszkole nr 6 ul. Sieroca 13



43 Przedszkole nr 63 ul. Szmaragdowa 22



44 Przedszkole nr 64 ul. Dr. Męcz. Majdanka 55 (wynajem)



Zakład Usług Elektrycznych
MIKSEL
Inż. Henryk Żurawski
ul. Pogodna 34/76, 20-207 Lublin
tel. 81 714 80 05, 693 295 579
fax 81 714 80 05, 693 295 579

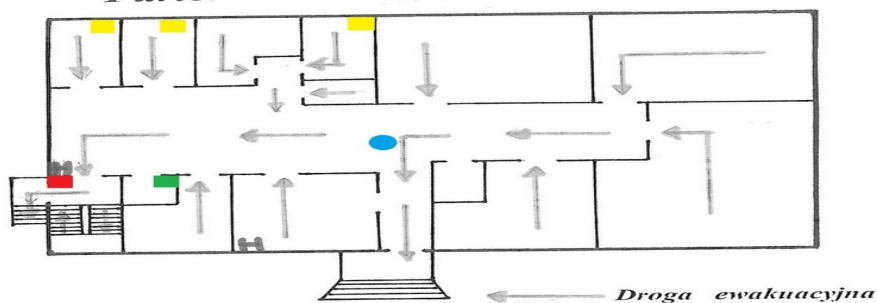
inż. Henryk Żurawski
ul. Pogodna 34/76, 20-207 Lublin
upr. bud. nr 1600032-1/00000704
dow. bud. nr E1-02010704-1/00000704
tel. 81 714 80 05, 693 295 579

Szkic nr 1. Rozmieszczenie elementów instalacji elektrycznej: parter (16).

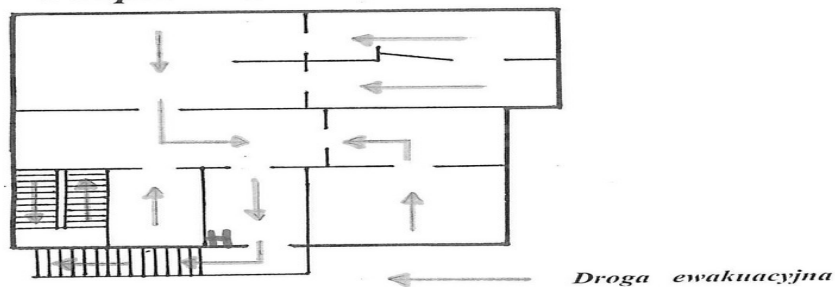
45 Przedszkole nr 65 ul. Langiewicza 3a (wynajem)

Plan ewakuacyjny przedszkola nr 65

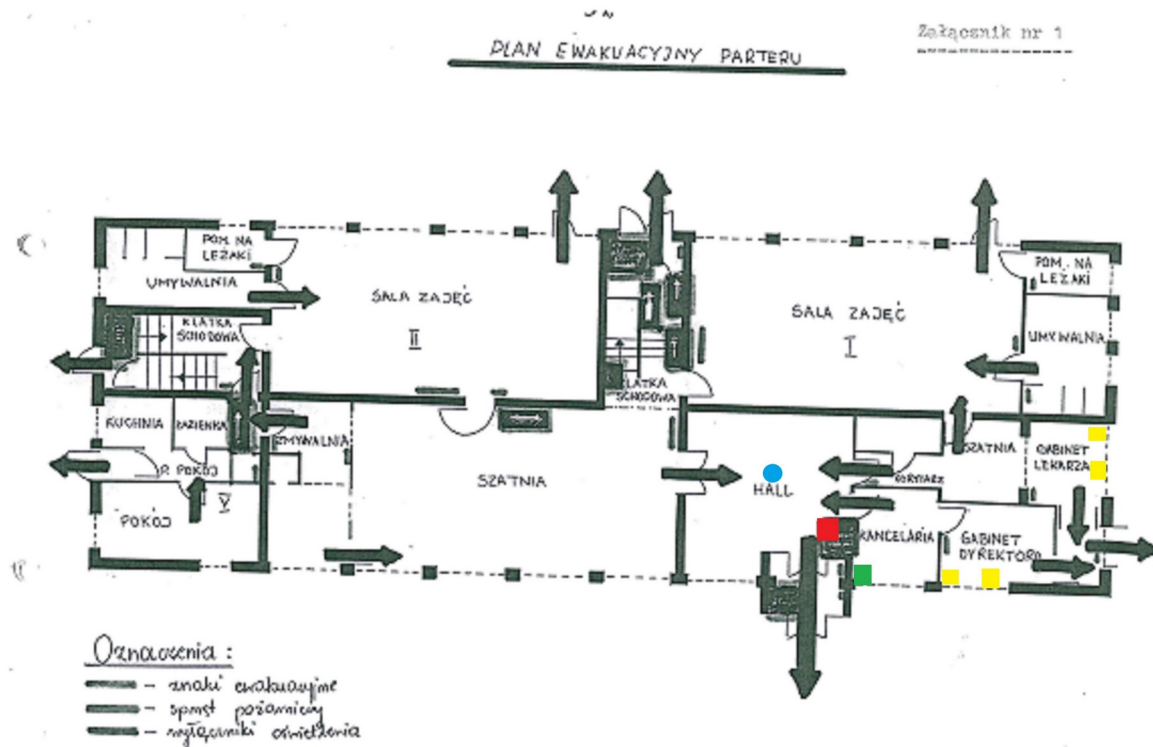
Parter



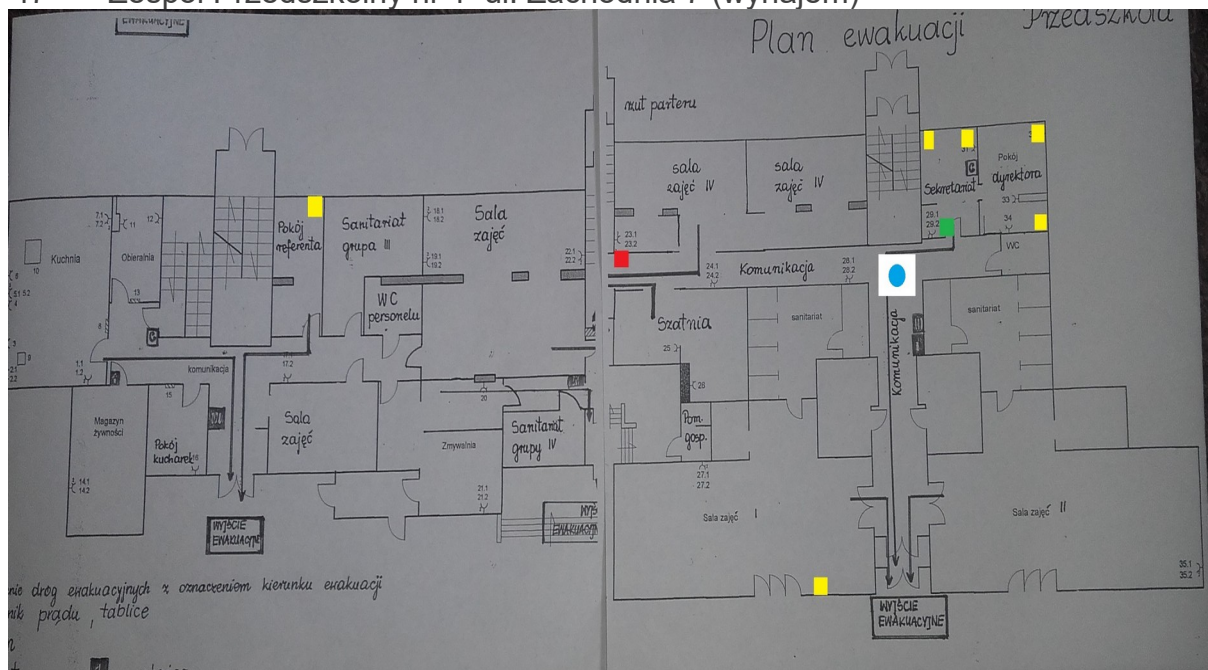
Plan ewakuacyjny przedszkola nr 65
Podpiwniczenie



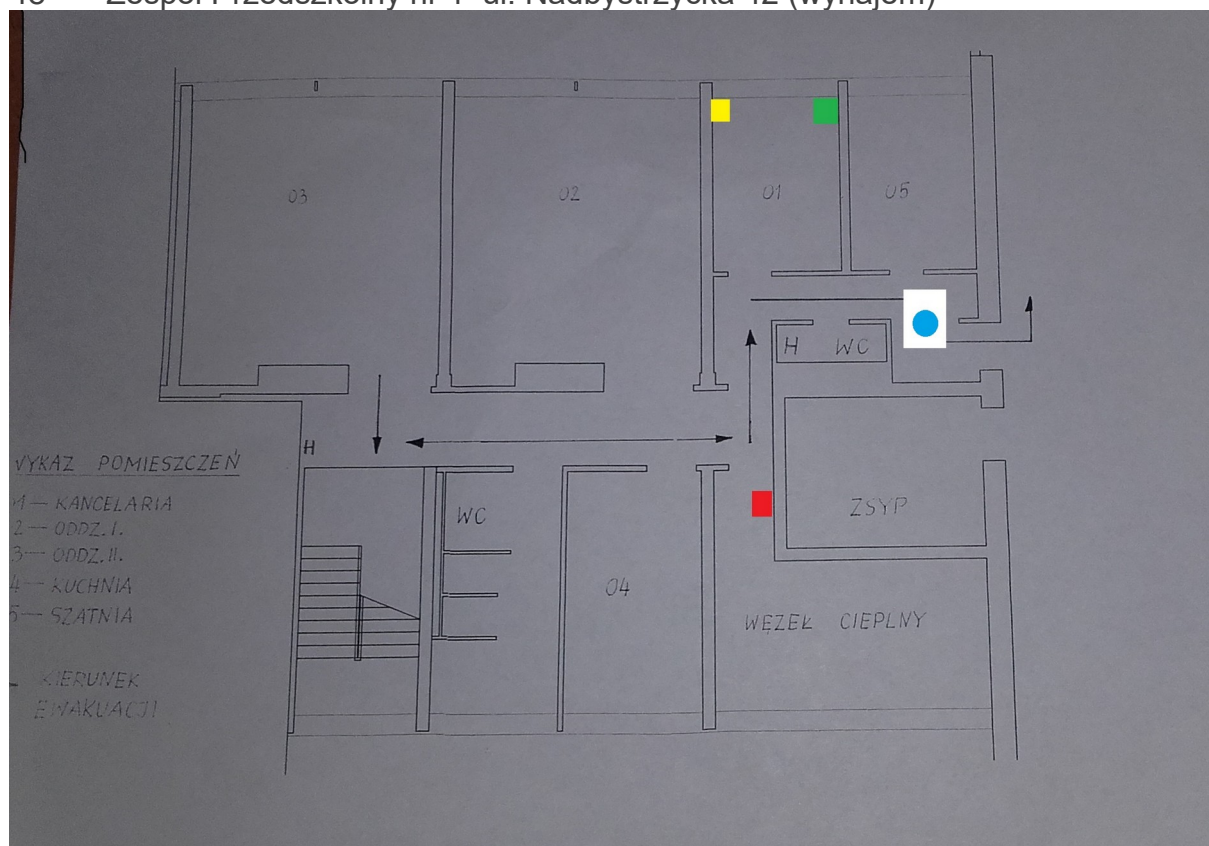
46 Przedszkole nr 66 ul. Samsonowicza 33a



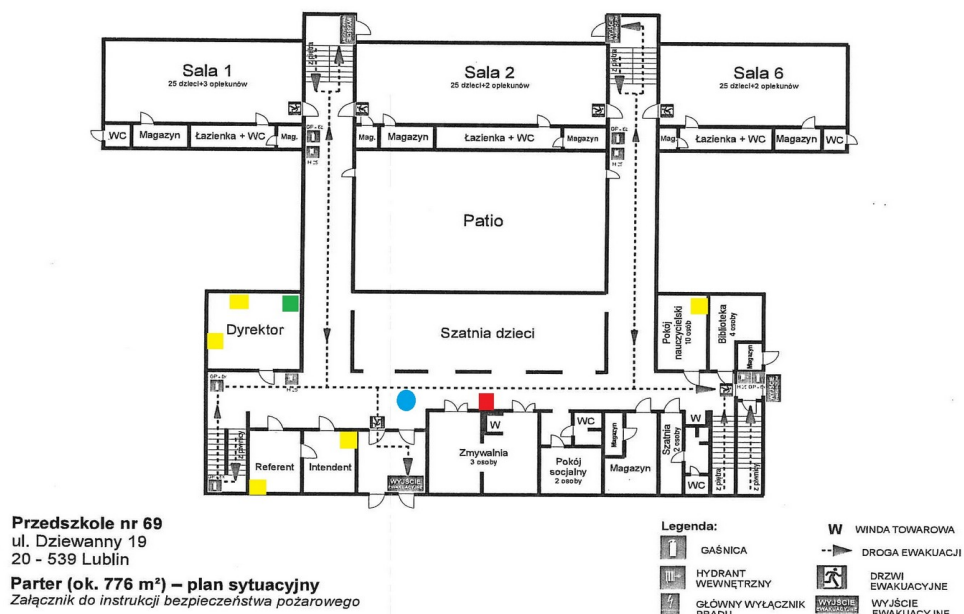
47 Zespół Przedszkolny nr 1 ul. Zachodnia 7 (wynajem)

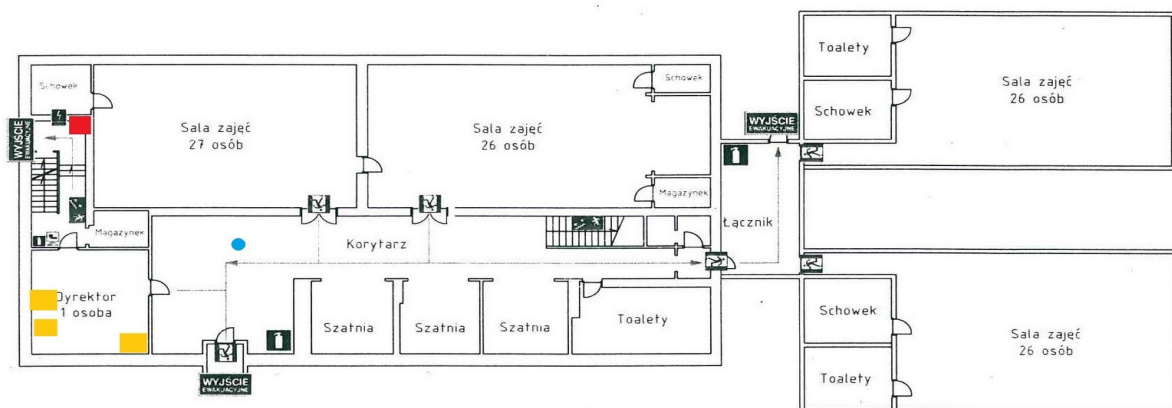


48 Zespół Przedszkolny nr 1 ul. Nadbystrzycka 42 (wynajem)

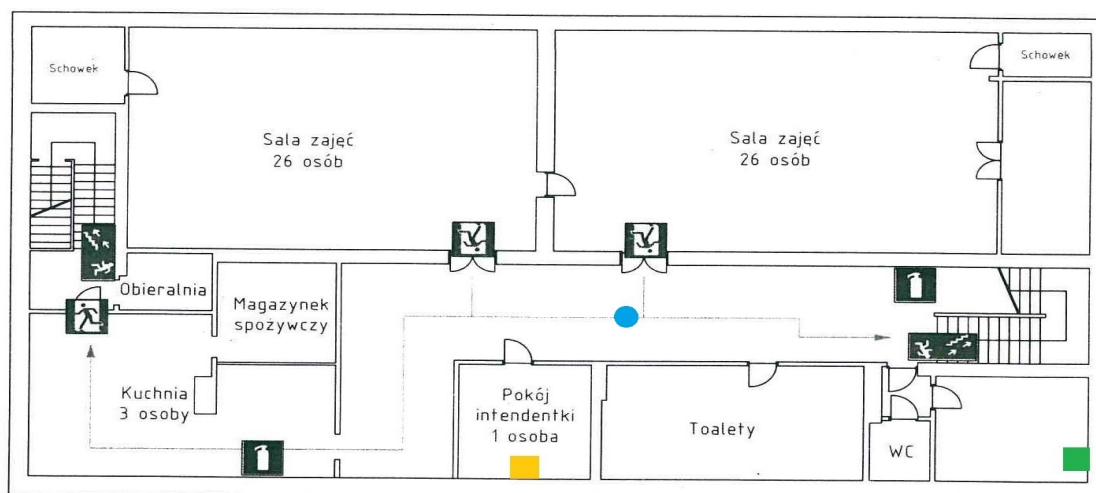


49 Przedszkole nr 69 ul. Dziewanny 19



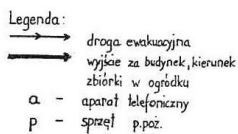


| Przedszkole nr 7 – rzut parteru | | | |
|---|---------------------|--|---|
| Załącznik do instrukcji bezpieczeństwa pożarowego | | | |
| Legenda | | | |
| | Gaśnica | | Kierunek ewakuacji schodami |
| | Drzwi ewakuacyjne | | Główny zawór gazu |
| | WYJŚCIE ewakuacyjne | | Główny wyłącznik prądu |
| | | | Przedszkole Nr 7 ul. Elektryczna 12 20-349 Lublin |
| | | | Opracował: inż. Radosław Hejno |

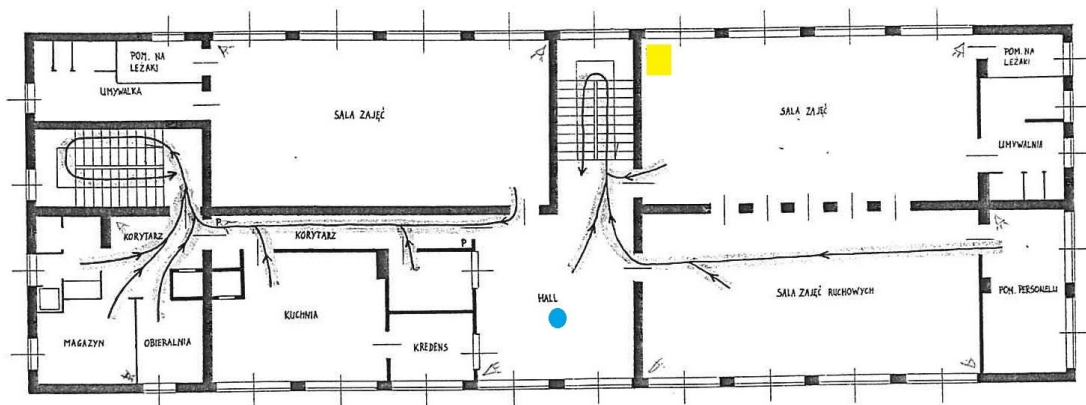


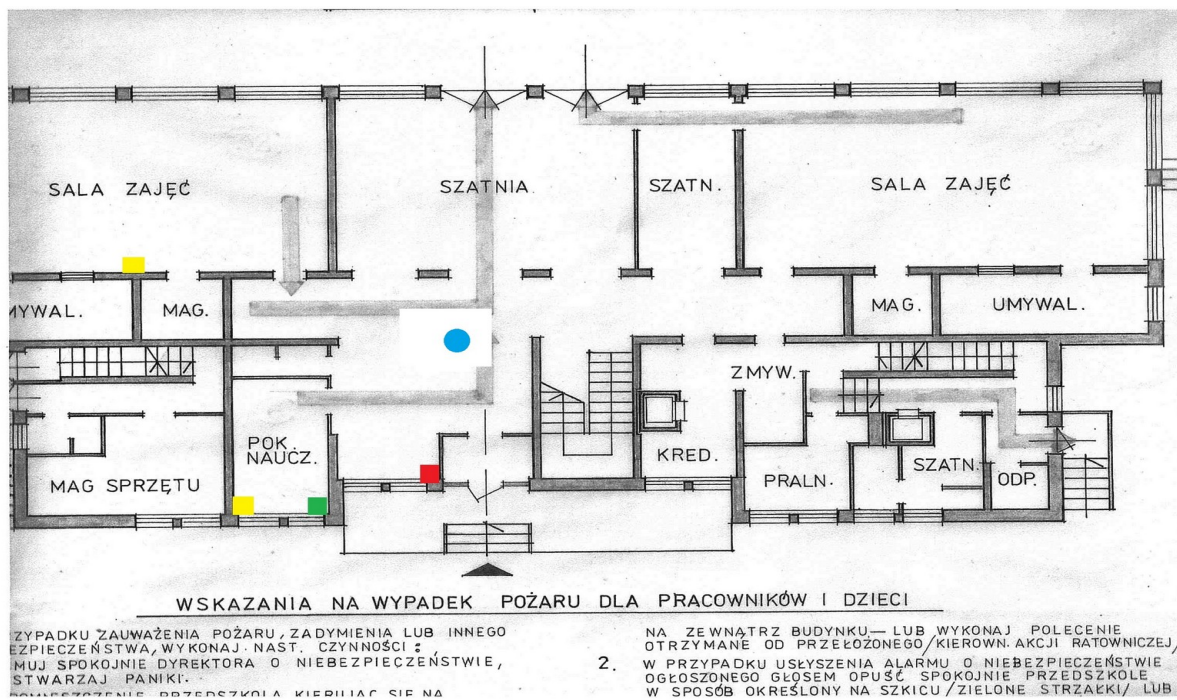
| Przedszkole nr 7 – rzut piętra | | | |
|---|-------------------|--|---|
| Załącznik do instrukcji bezpieczeństwa pożarowego | | | |
| Legenda | | | |
| | Gaśnica | | Kierunek ewakuacji schodami |
| | Drzwi ewakuacyjne | | |
| | | | Przedszkole Nr 7 ul. Elektryczna 12 20-349 Lublin |
| | | | Opracował: inż. Radosław Hejno |

PLAN EWAKUACJI PARTERU



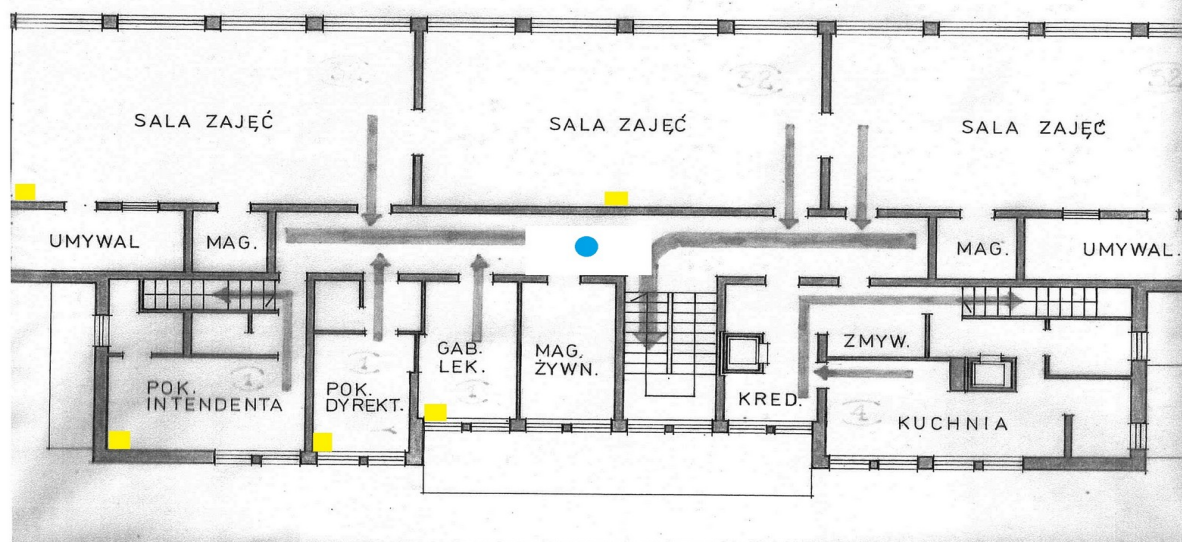
PLAN EWAKUACJI PIĘTRA



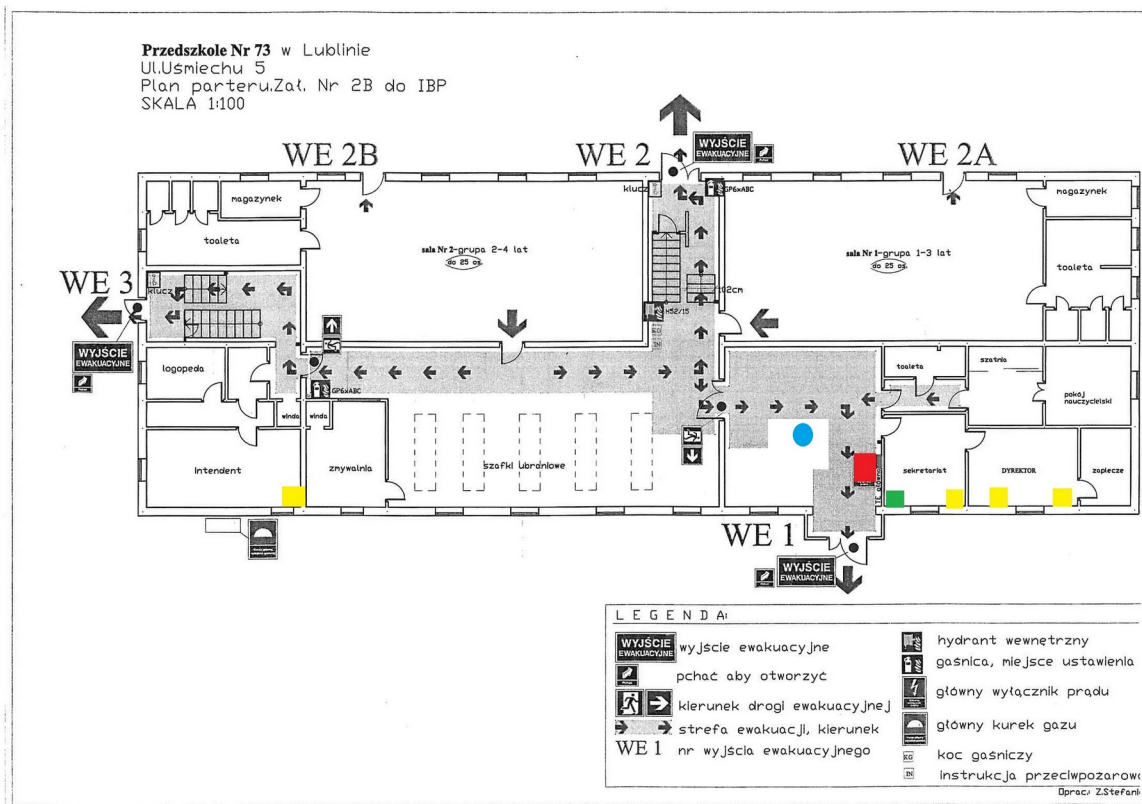


PLAN EWAKUACJI

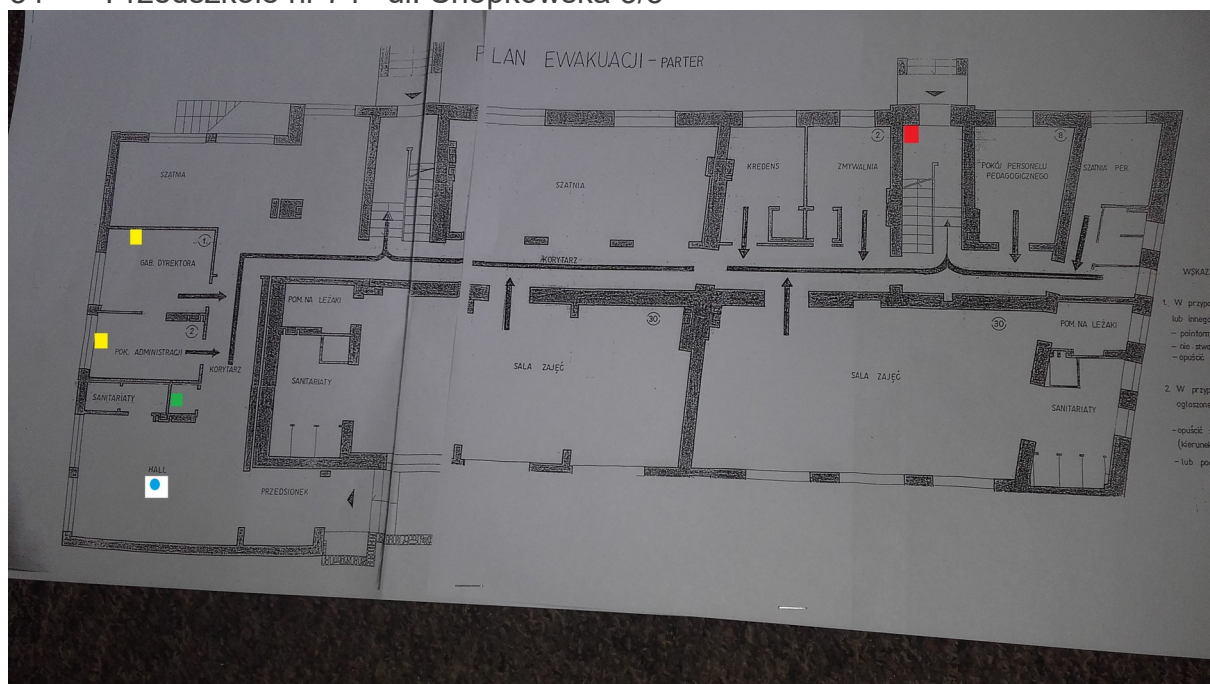
PIĘT



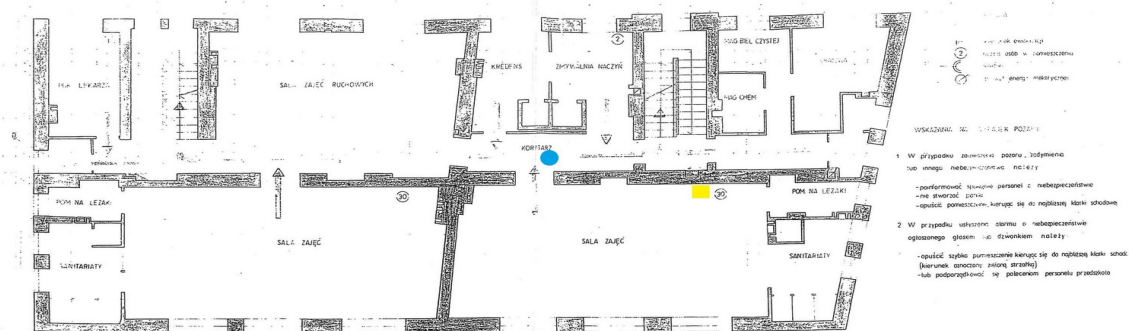
53 Przedszkole nr 73 ul. Uśmiechu 5



54 Przedszkole nr 74 ul. Snopkowska 3/5

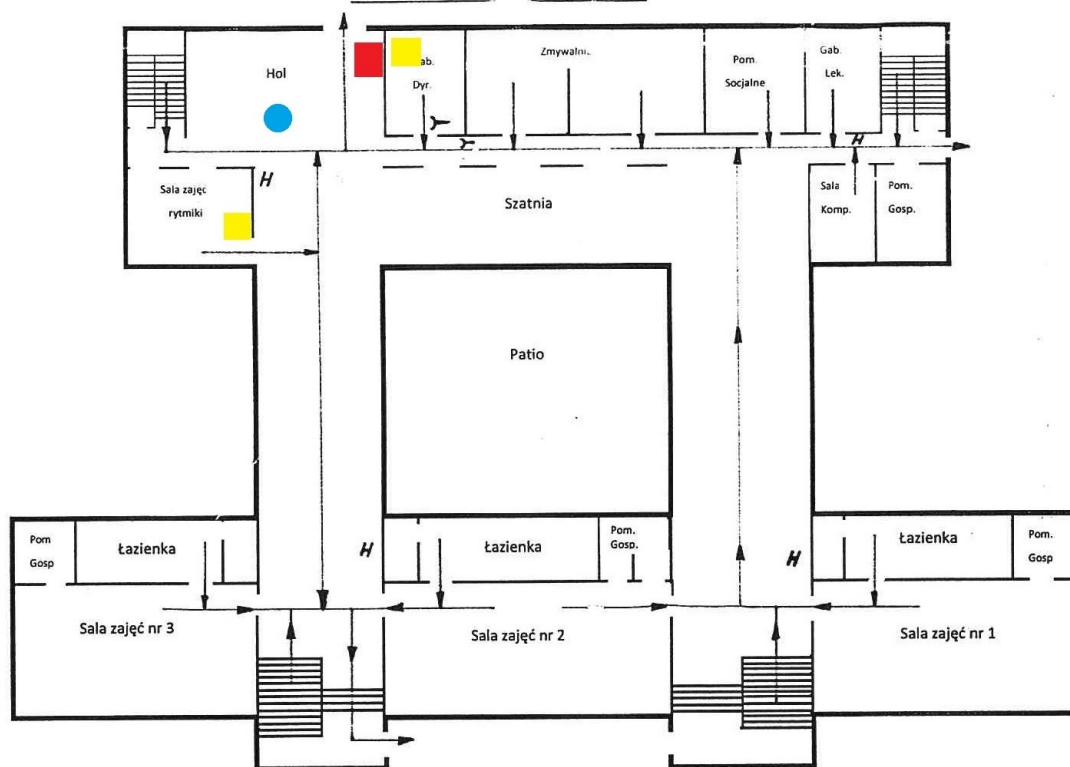


PLAN EWAKUACJI - I PIĘTRO

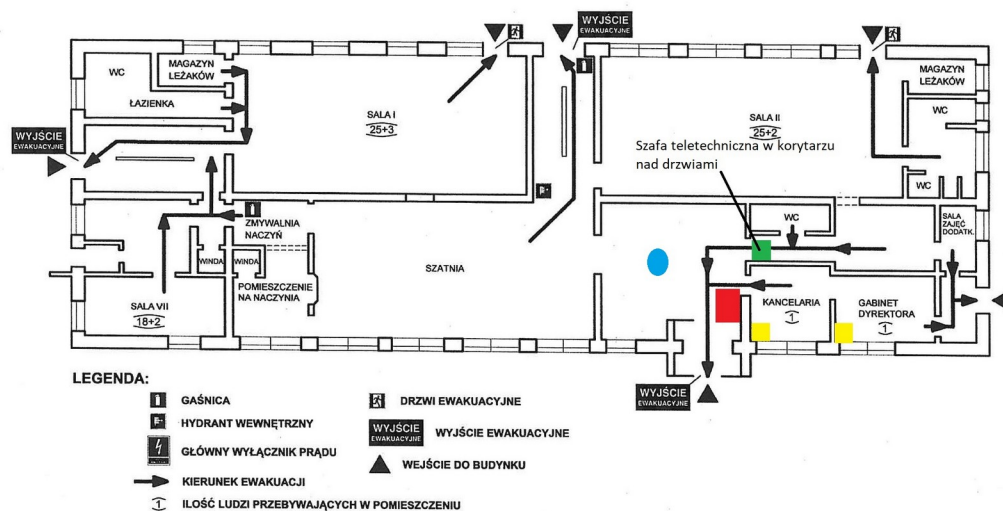


55 Przedszkole nr 75 ul. Żelazowej Woli 24

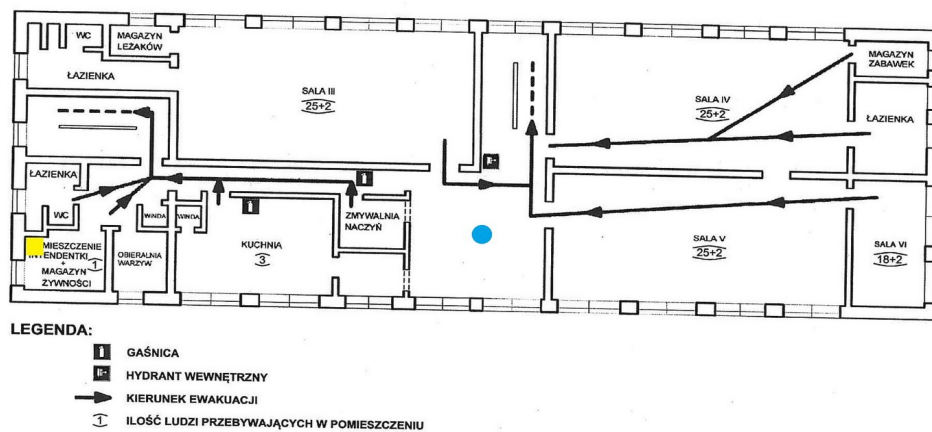
PLAN EWAKUACJI



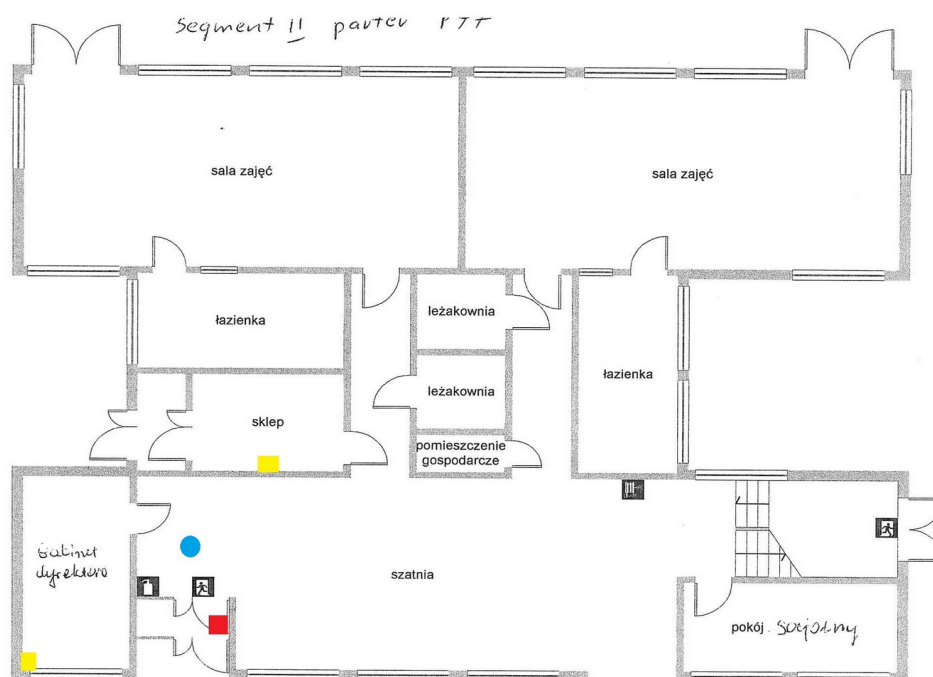
PLAN EWAKUACYJNY PARTERU



PLAN EWAKUACYJNY I PIĘTRA

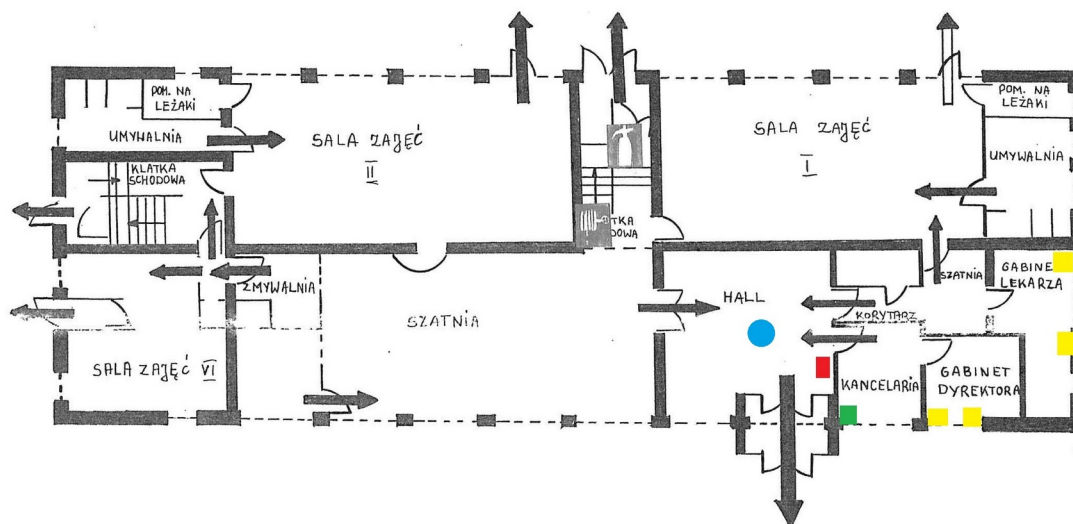


57 Przedszkole nr 77 ul. Radości 8



58 Przedszkole nr 78 ul. Samsonowicza 9

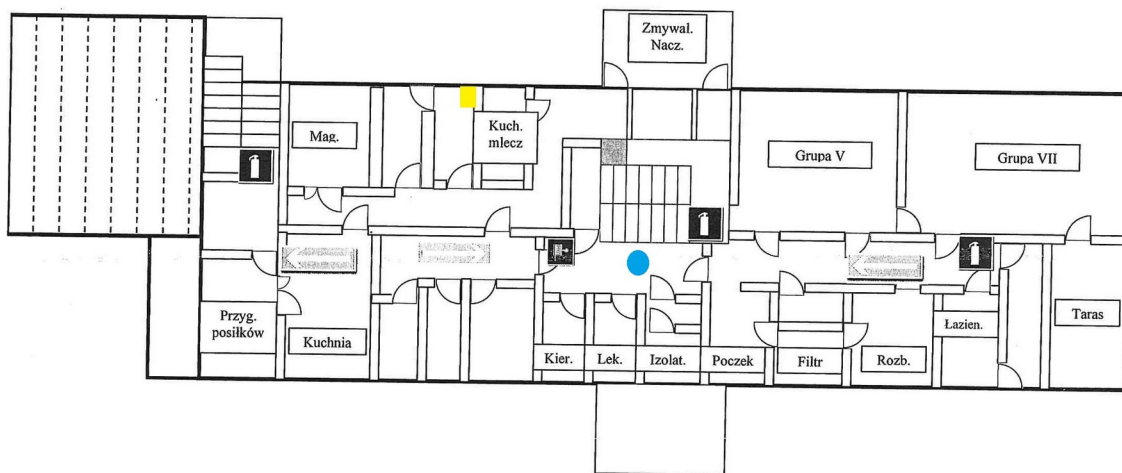
PLAN EWAKACYJNY PARTERU



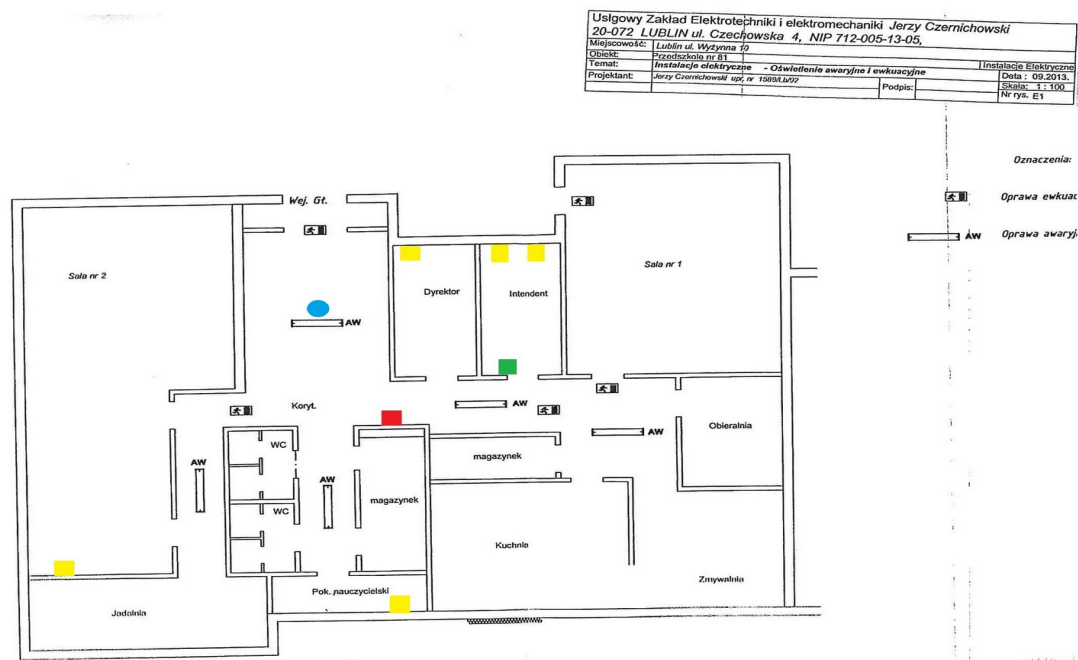
59 Przedszkole nr 79 ul. Gościnną 19

UPROSZCZONY RZUT PIĘTRA

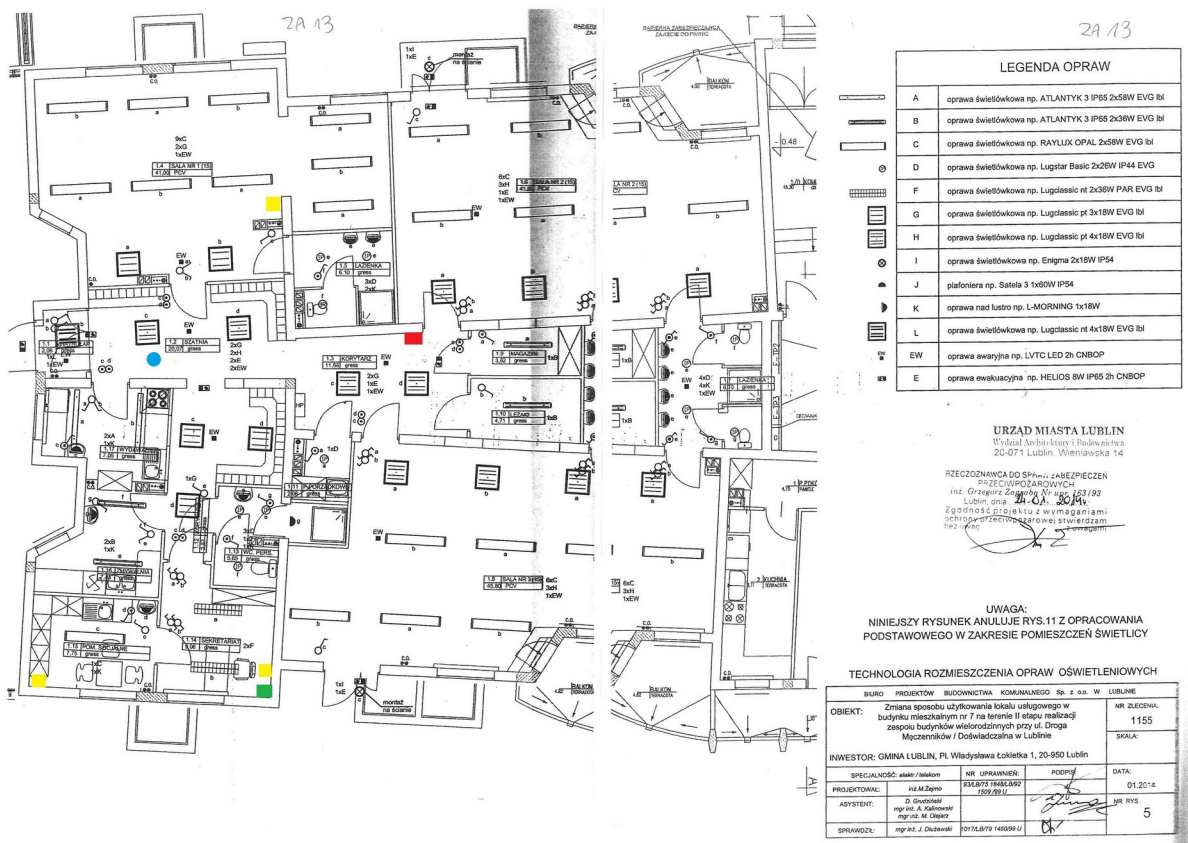
Załącznik Nr 8-3



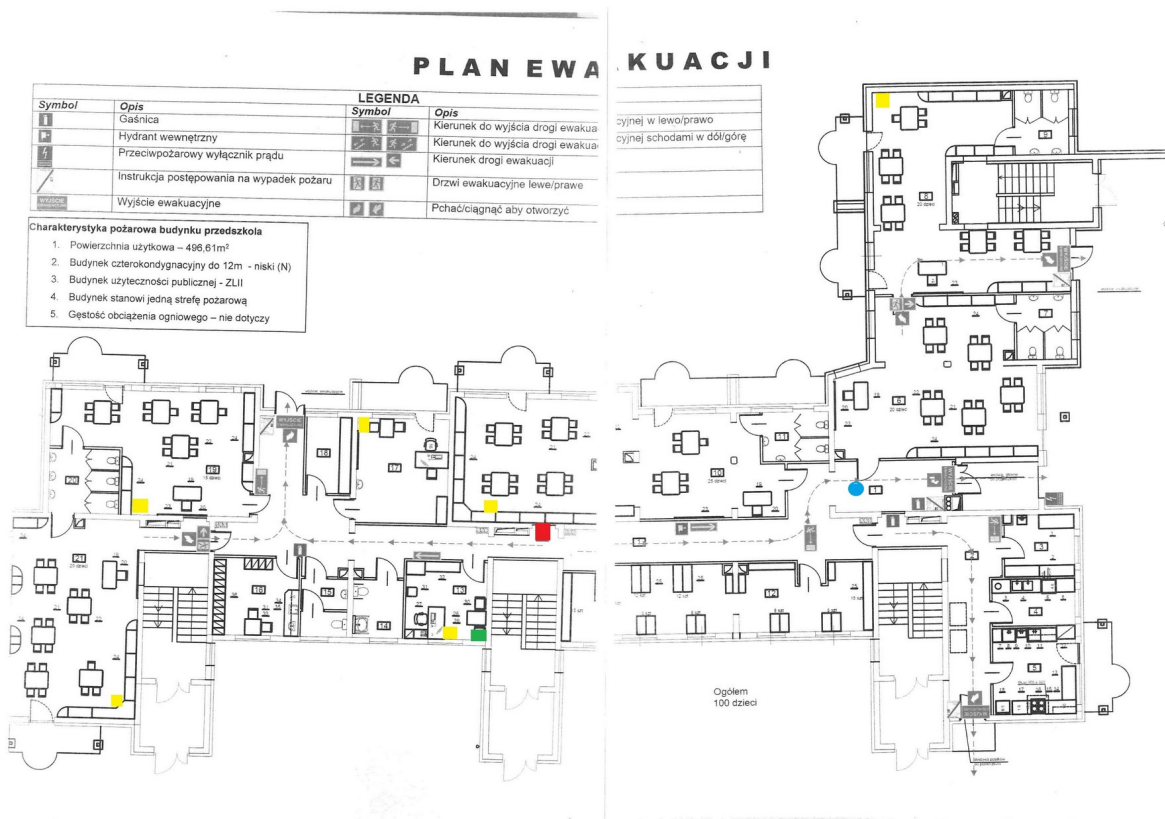
60 Przedszkole nr 81 ul. Wyżyna 10



61 Przedszkole nr 83 ul. Zdrowa 1

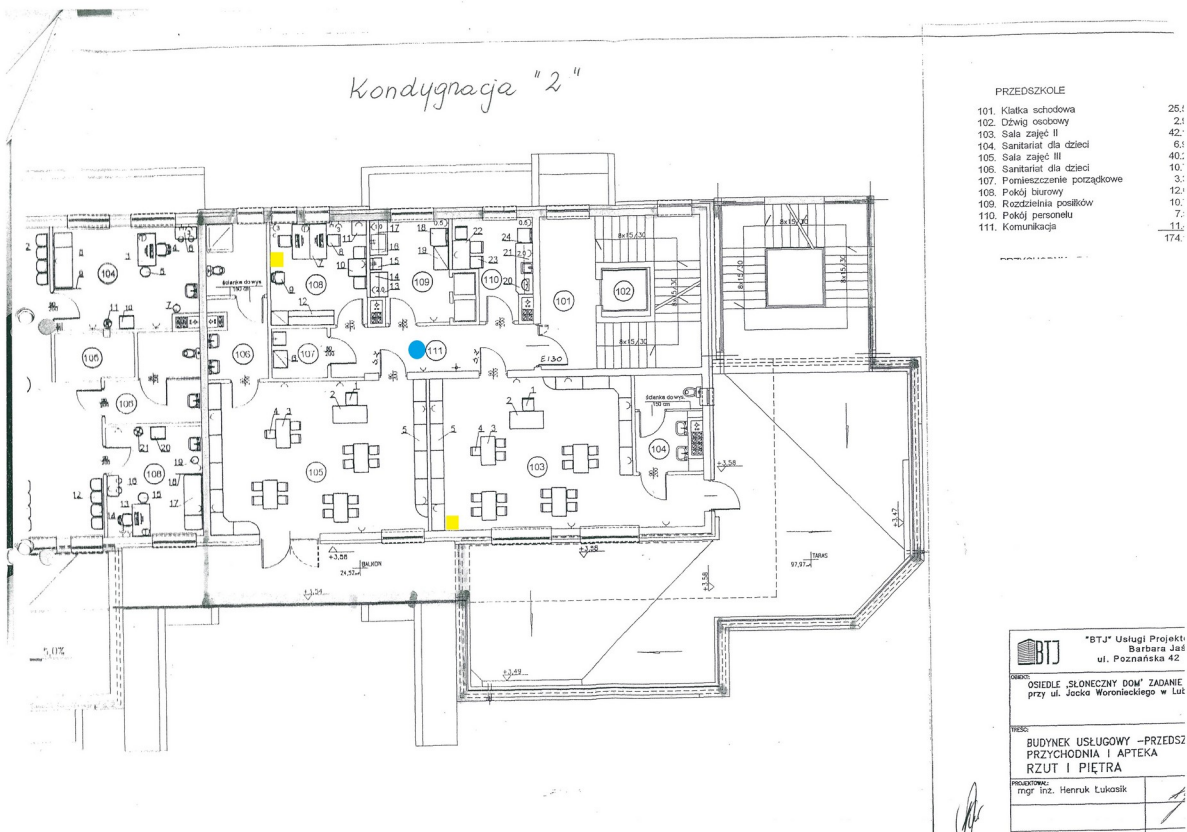
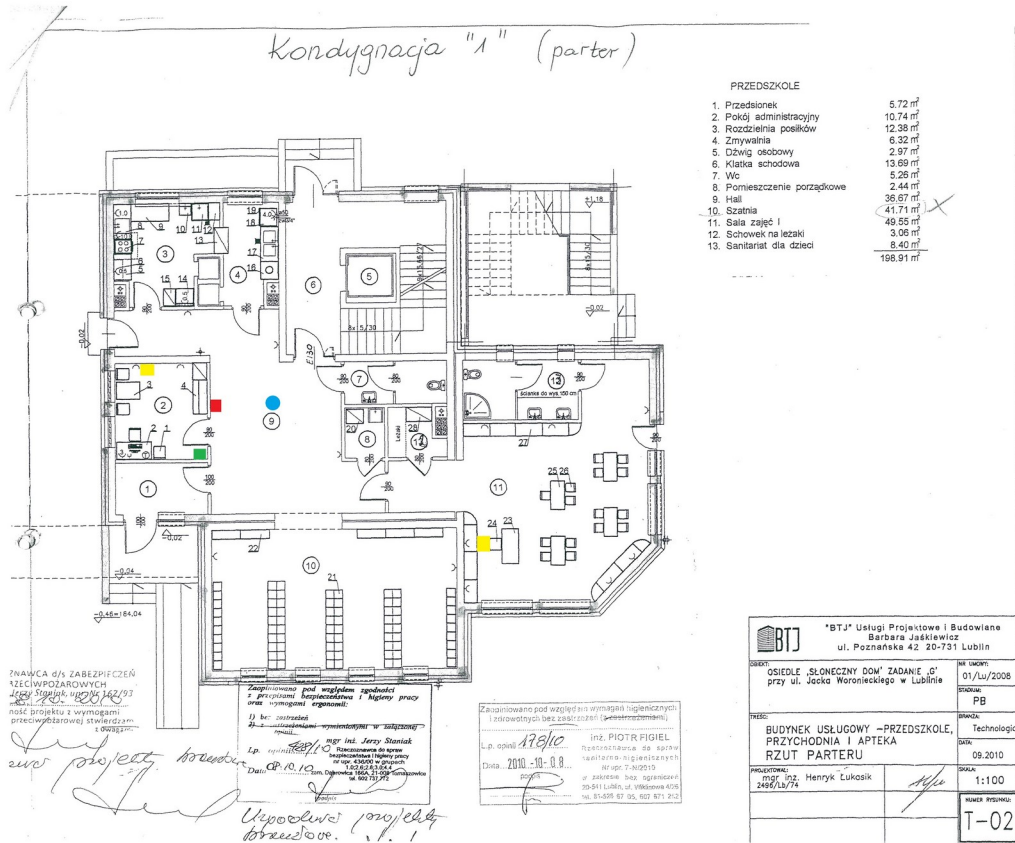


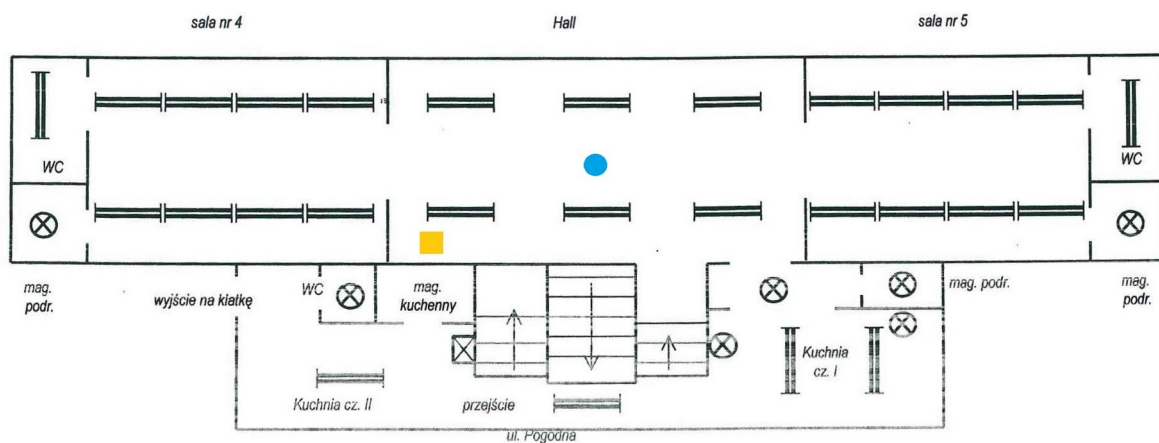
64 Przedszkole nr 84 ul. Zygmunta Augusta 28 (wynajem)



65 Przedszkole nr 85 ul. Onyksowa 8

Brak planu pomieszczeń – montaż urządzeń Access Point wewnątrz budynku za drzwiami wejściowymi.





68 Przedszkole nr 12 (Wolska) ul. Wolska 5a

Brak planu pomieszczeń:

Montaż w pomieszczeniach przedszkola:

AccessPoint 1 sztuka – parter - pomieszczenie szatni przy wejściu głównym;

Szafa teletechniczna – I piętro - serwerownia (obok windy).

Montaż w pomieszczeniach żłobka:

AccessPoint 1 sztuka – parter – korytarz przy wejściu głównym;

Szafa teletechniczna – I piętro- serwerownia (pokój informatyka).