

**Lokalizacja obiektów obejmujących nawierzchnie nieulepszone przewidziane do bieżącego utrzymania**

## OB – 1: Plac po Farze



**OB – 2: Skwer przy ulicy Wspólnej**



**OB – 3: Skwer przy ulicy Kalinowszczyzna**





**OB – 4: Skwer w rejonie skrzyżowania ulic: Podhalańska i Gdańska**



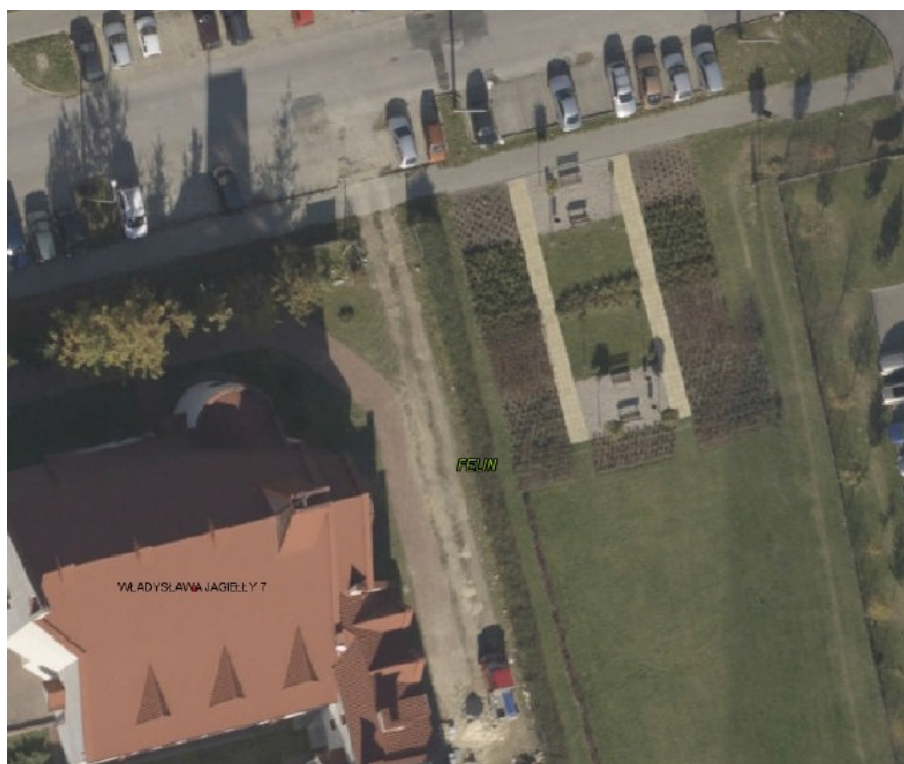
**OB – 5: Skwer przy ulicy Cyda**



### OB – 6: Skwer przy ulicy Iwaszkiewicza



### OB – 7: Skwer przy ulicy Jagielly

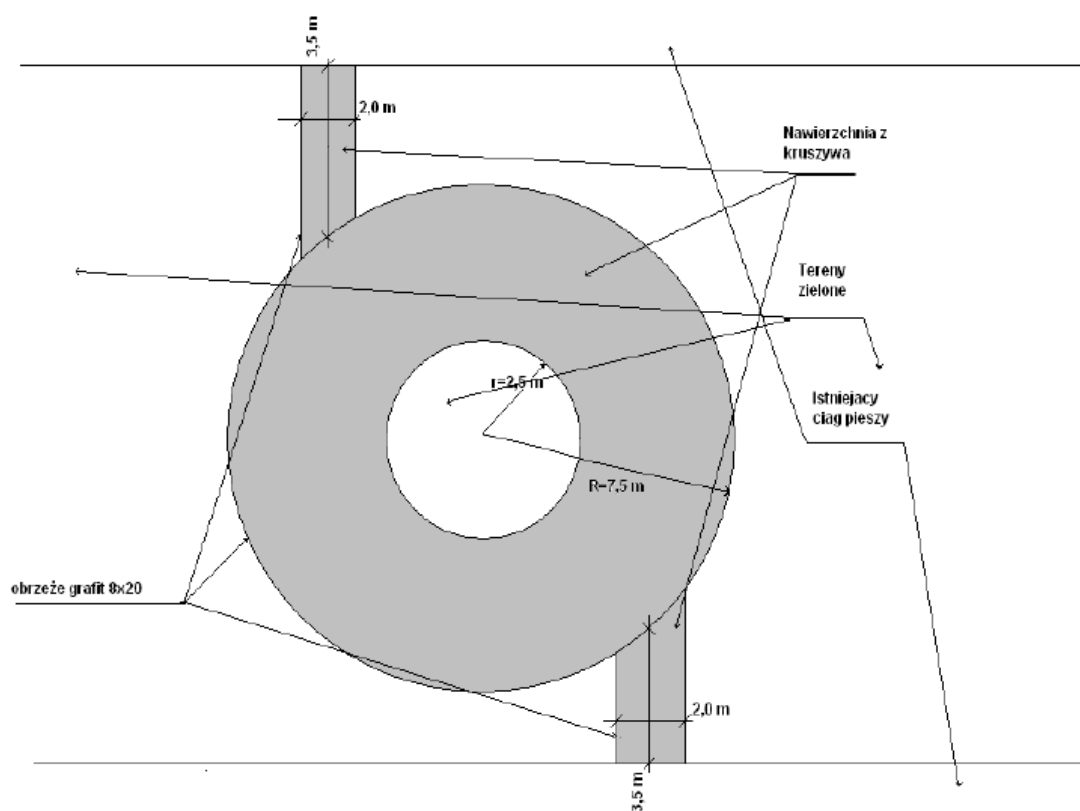
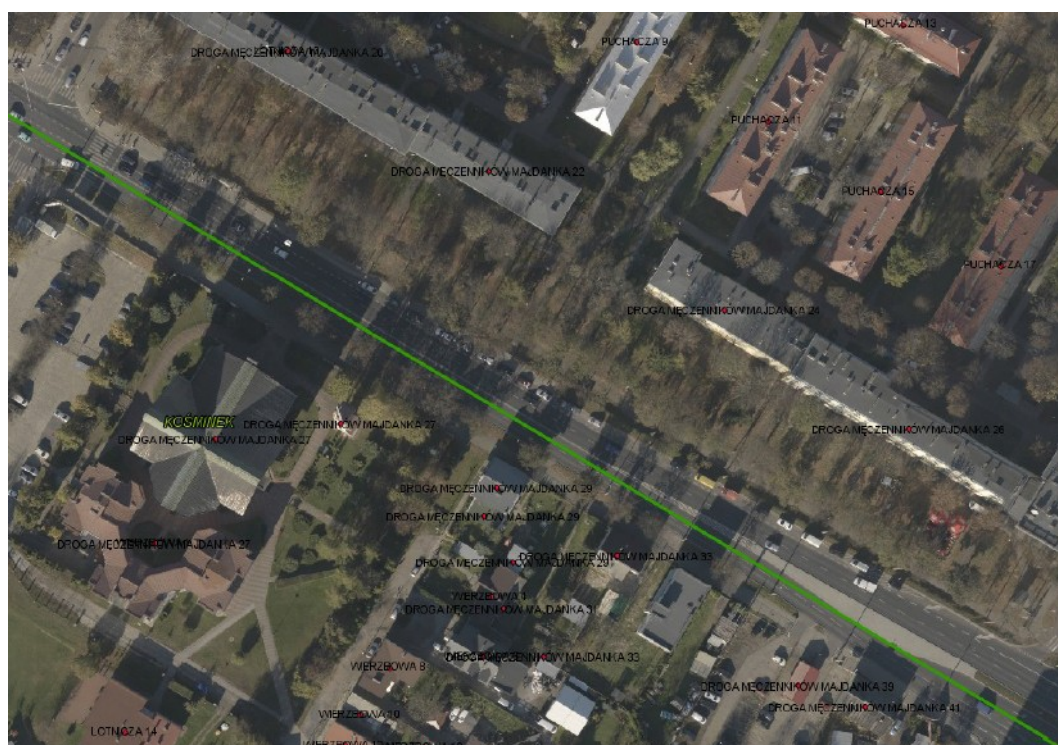




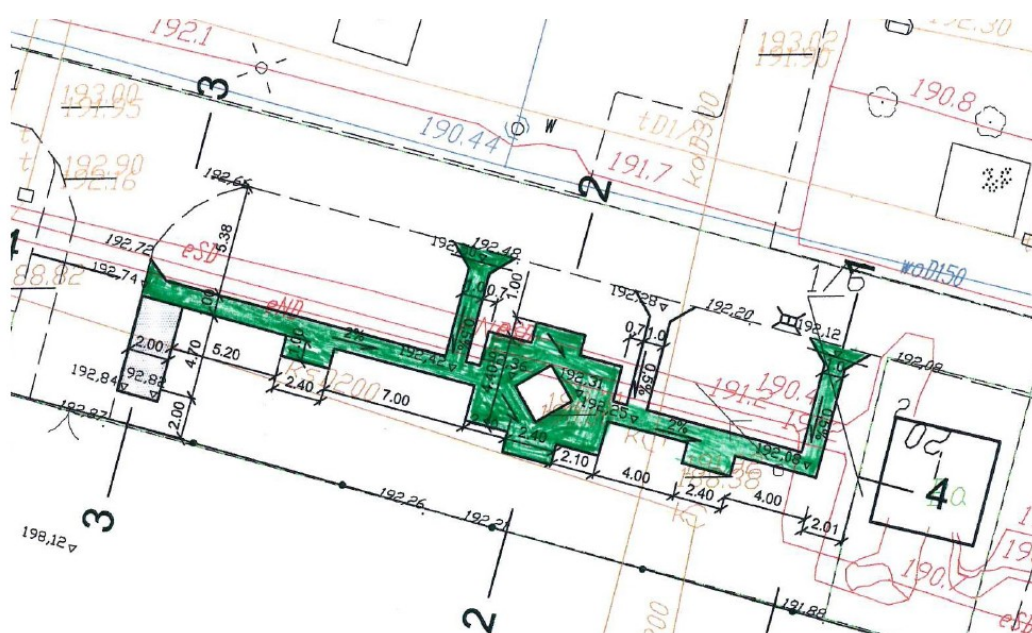
**OB – 8: Ogród Saski – miejsce widokowe w rejonie górnego stawu**



**OB – 9: Skwer przy ulicy Droga Męczenników Majdanka (na odcinku ulic: Lotnicza – Krańcowa, w obrębie skweru, występują dwa obszary z nawierzchniami nieulepszonymi)**







**OB – 11: Plac Litewski**







**OB – 12: ulica Wygon – Bulodrom**





