

## Schemat blokowy SZR ITS Gminy Lublin wraz z podziałem podsystemów SZR ze względu na dostawcę oprogramowania:

1. Podsystem sterowania sygnalizacjami świetlnymi – MSR TRAFFIC / PTV Optima
2. Podsystem zarządzania tablicami zmiennej treści, APR PRO
3. Podsystem priorytetów dla transportu zbiorowego, PTV Optima
4. Podsystem informacji meteorologicznej, APM PRO
5. Podsystem wykrywania zaburzeń ruchu, MSR TRAFFIC / PTV Optima
6. Podsystem rozpoznawania tablic rejestracyjnych, Neurosoft
7. Podsystem sieci łączności, Qumak
8. Podsystem informacji publicznej, Portal WWW (Wordpress) - Qumak
9. Podsystem analiz bezpieczeństwa ruchu drogowego, PTV Optima
10. Podsystem monitoringu wizyjnego. Axxon Intellect

### 2.1 Schemat budowy systemu

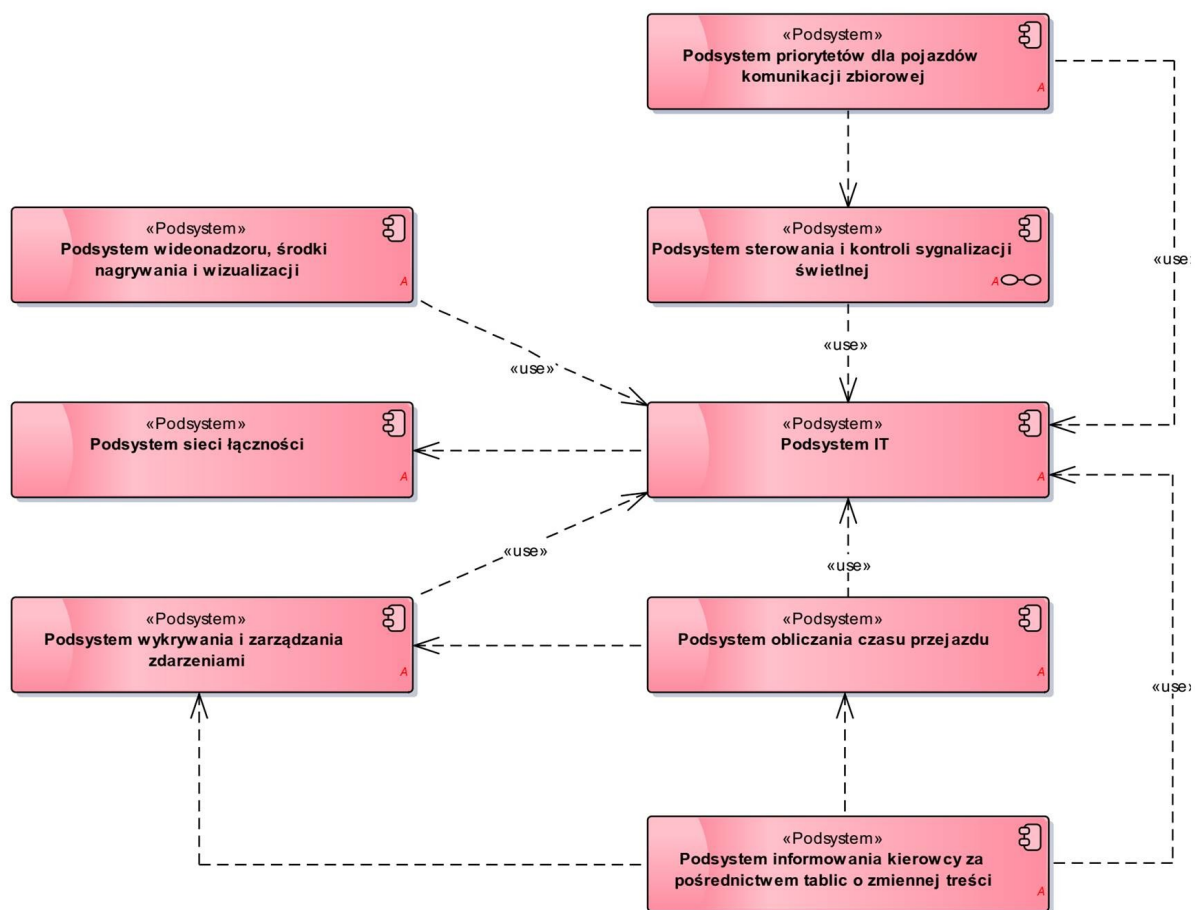


Diagram 1 Podsystemy logiczne - zależności