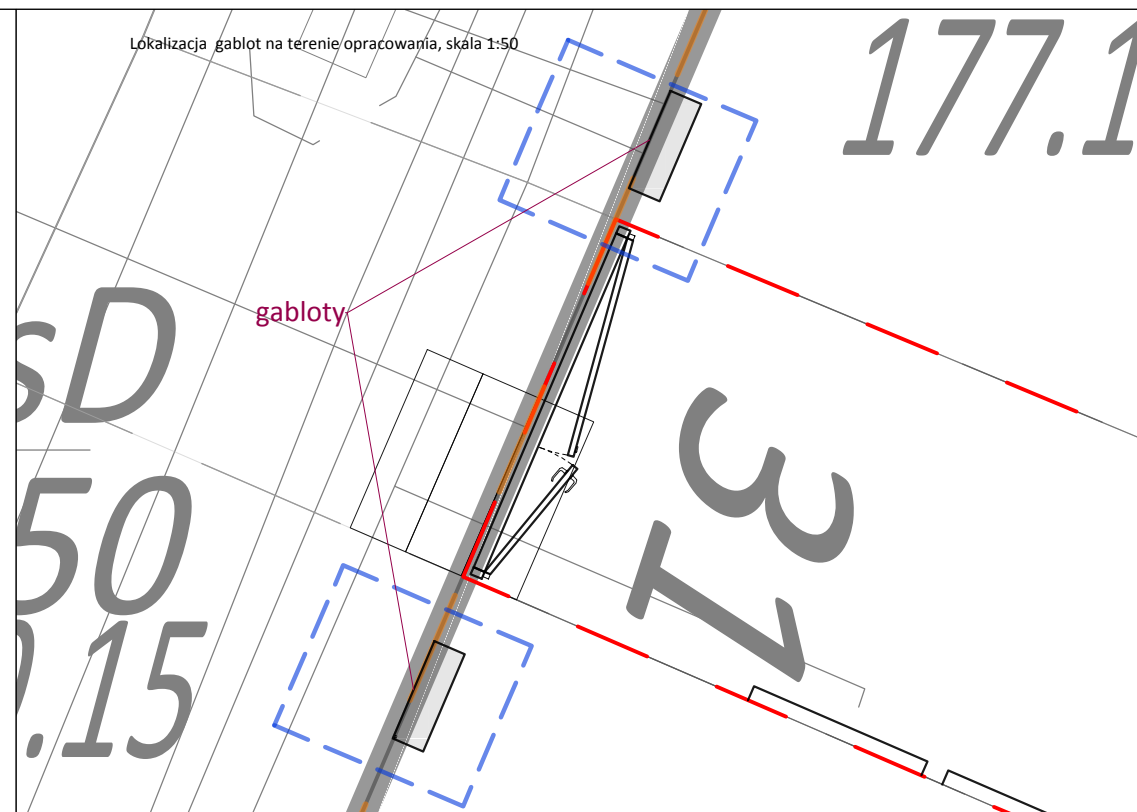
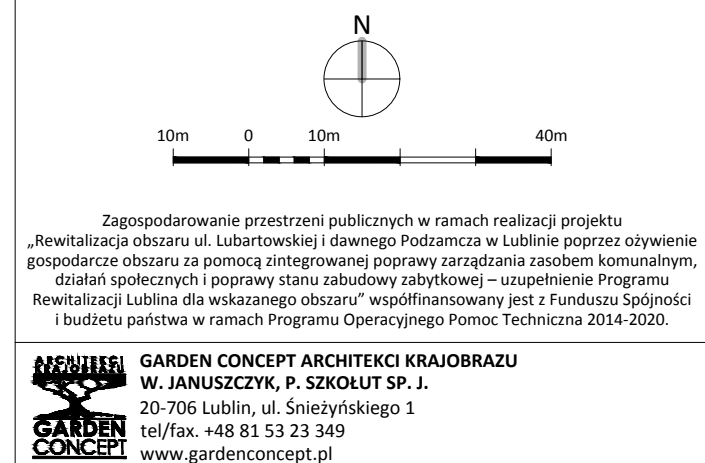
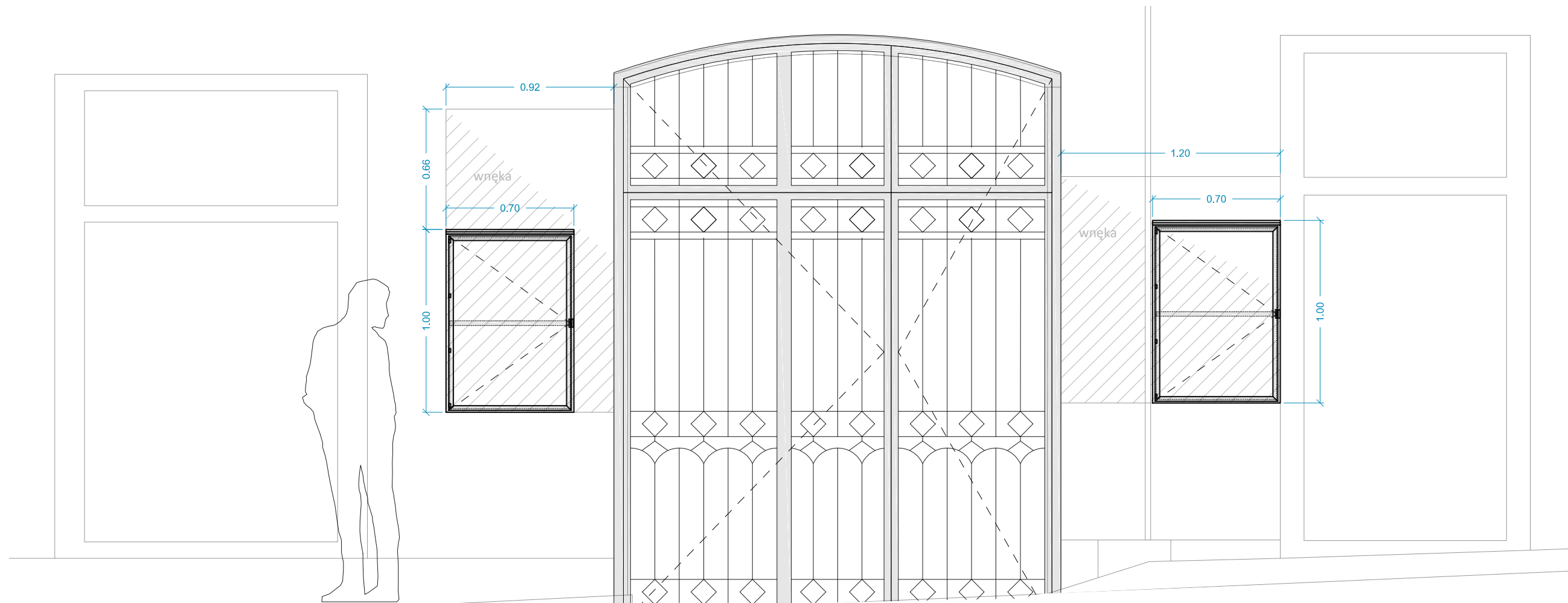


Lokalizacja gablot na terenie opracowania, skala 1:50



Lokalizacja gablot we wnękach na elewacji frontowej, skala 1:25



PROJEKT TECHNICZNY		
ZAGOSPODAROWANIE TERENU		
Inwestycja	ZAGOSPODAROWANIE PRZESTRZENI PUBLICZNYCH - PODWÓRKO PRZY UL. LUBARTOWSKA 31 W LUBLINIE	
Adres inwestycji	20-116 Lublin, ul. Lubartowska 31, dz. ewid. nr 11, Obręb: Stare Miasto, nr obrębu: 34	
Inwestor	Gmina Lublin 20-109 Lublin, Plac Króla Władysława Łokietka 1	
Tytuł rysunku:	GABLOTA	
Zespół projektowy:	Projektant:	Podpis:
Branża: architektura	mgr inż. Krzysztof Jaraszkiewicz NR UPRAWNIEN: 167/LBOKK/2016	
Branża: architektura krajobrazu	Projektant: dr inż. Piotr Szkotut	
Branża: architektura krajobrazu	Projektant: mgr inż. Beata Pydo	
Data: VI.2019 r.	Skala: 1:25,1:50	Nr rysunku: PT 4

UWAGA! Niniejszy rysunek jest podstawą do sporządzenia rysunków warsztatowych, po dokonaniu obmiaru w naturze. Wszystkie elementy stalowe ocynkowane ogniowo, malowane proszkiem na kolor RAL 9004 (czarny).