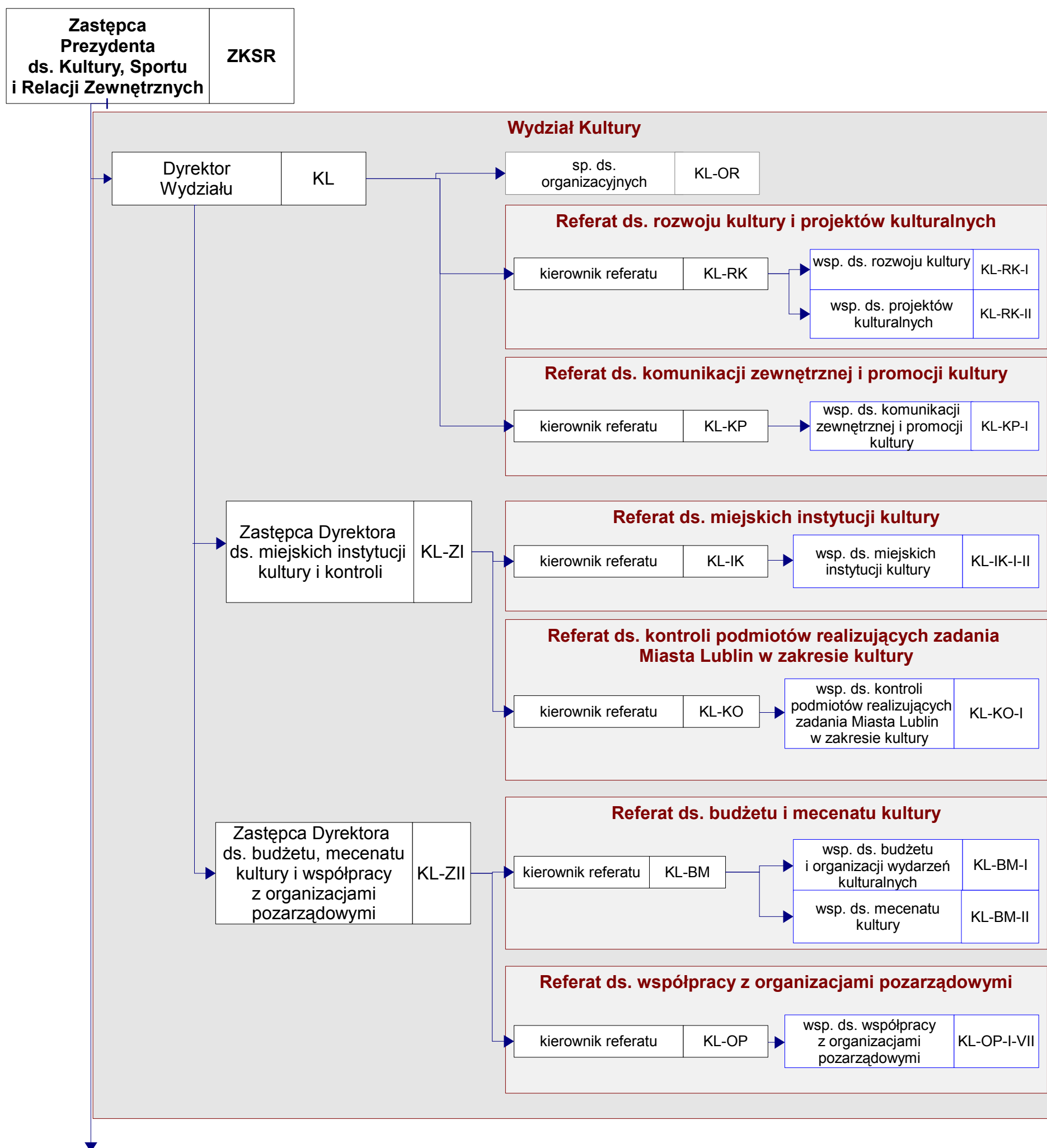




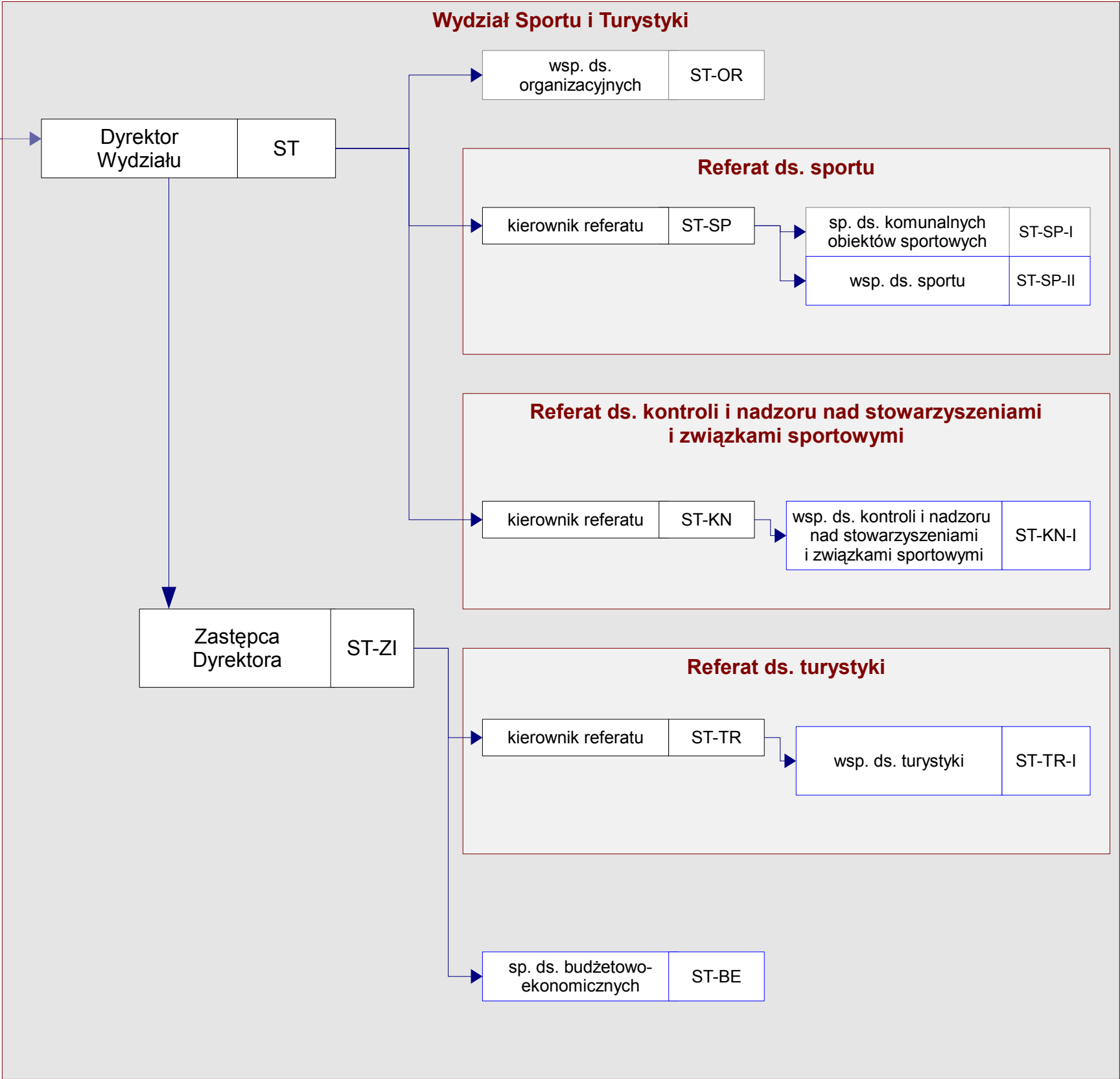
Załącznik do Regulaminu Organizacyjnego Departamentu Kultury, Sportu i Relacji Zewnętrznych
stanowiącego załącznik do zarządzenia nr 90/8/2012 Prezydenta Miasta Lublin z dnia 10 sierpnia 2012 r.
w sprawie nadania Regulaminu Organizacyjnego Departamentu Kultury, Sportu i Relacji Zewnętrznych

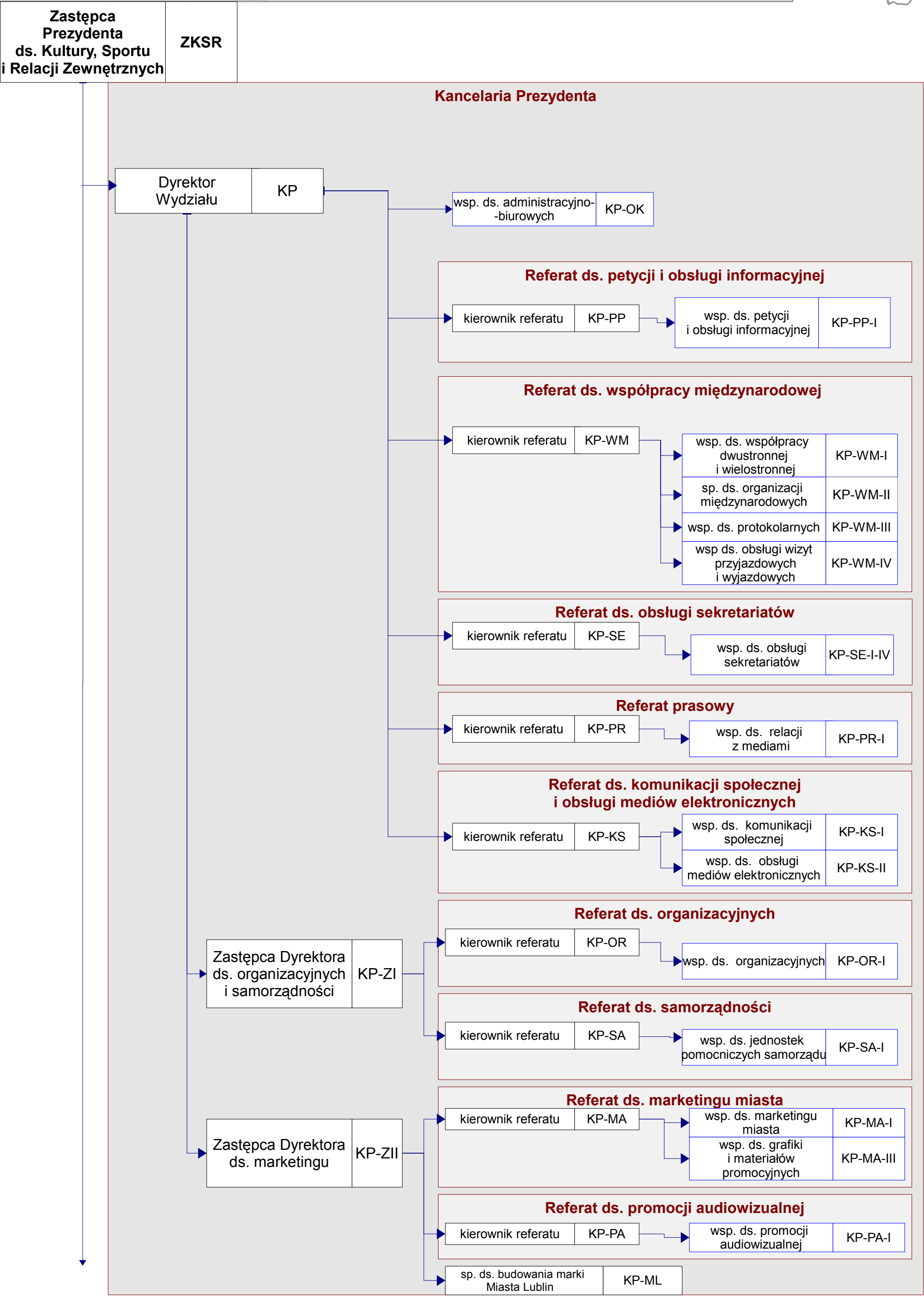
Schemat graficzny struktury organizacyjnej Departamentu Kultury, Sportu i Relacji Zewnętrznych





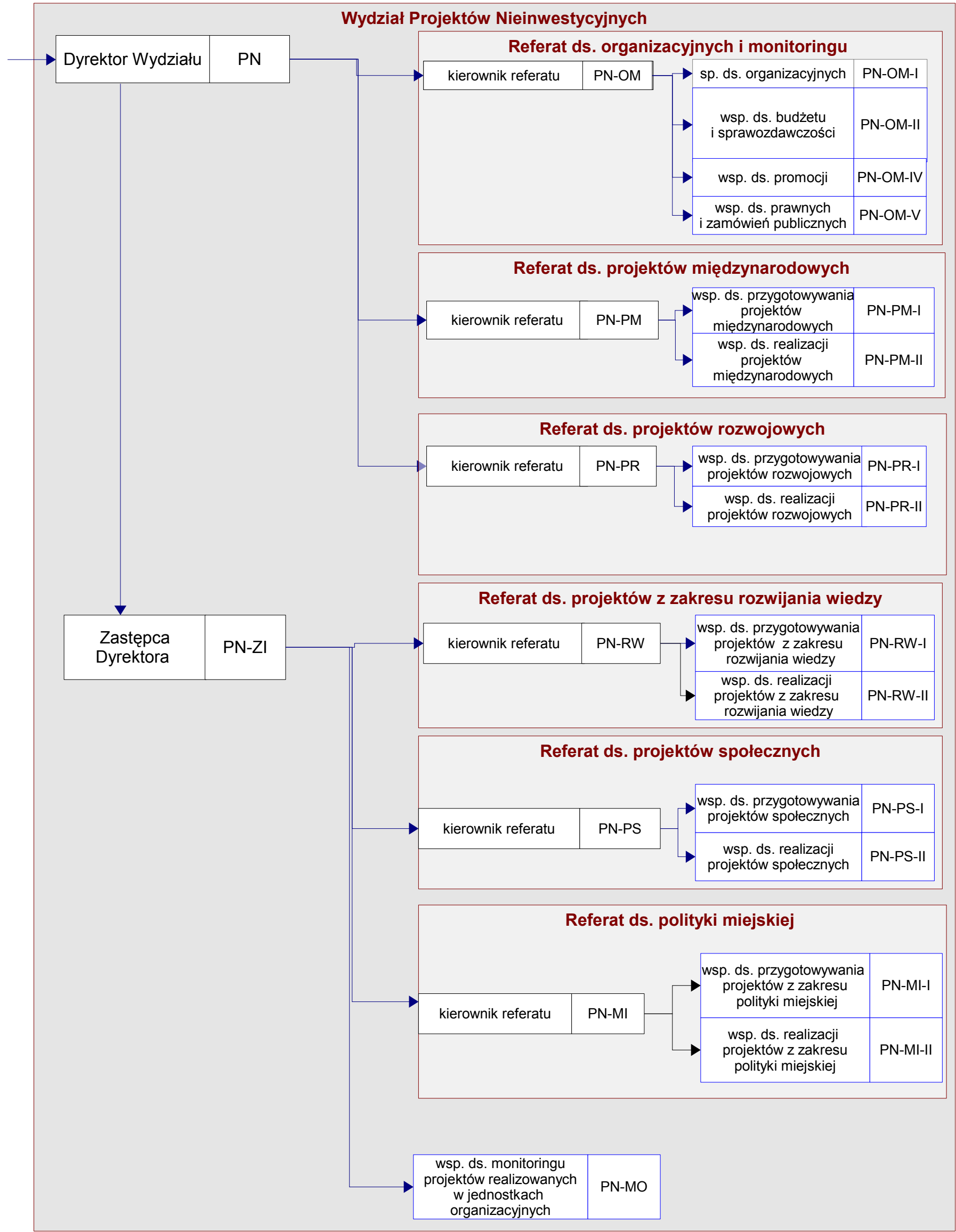
Zastępca Prezydenta ds. Kultury, Sportu i Relacji Zewnętrznych	ZKSR
---	------





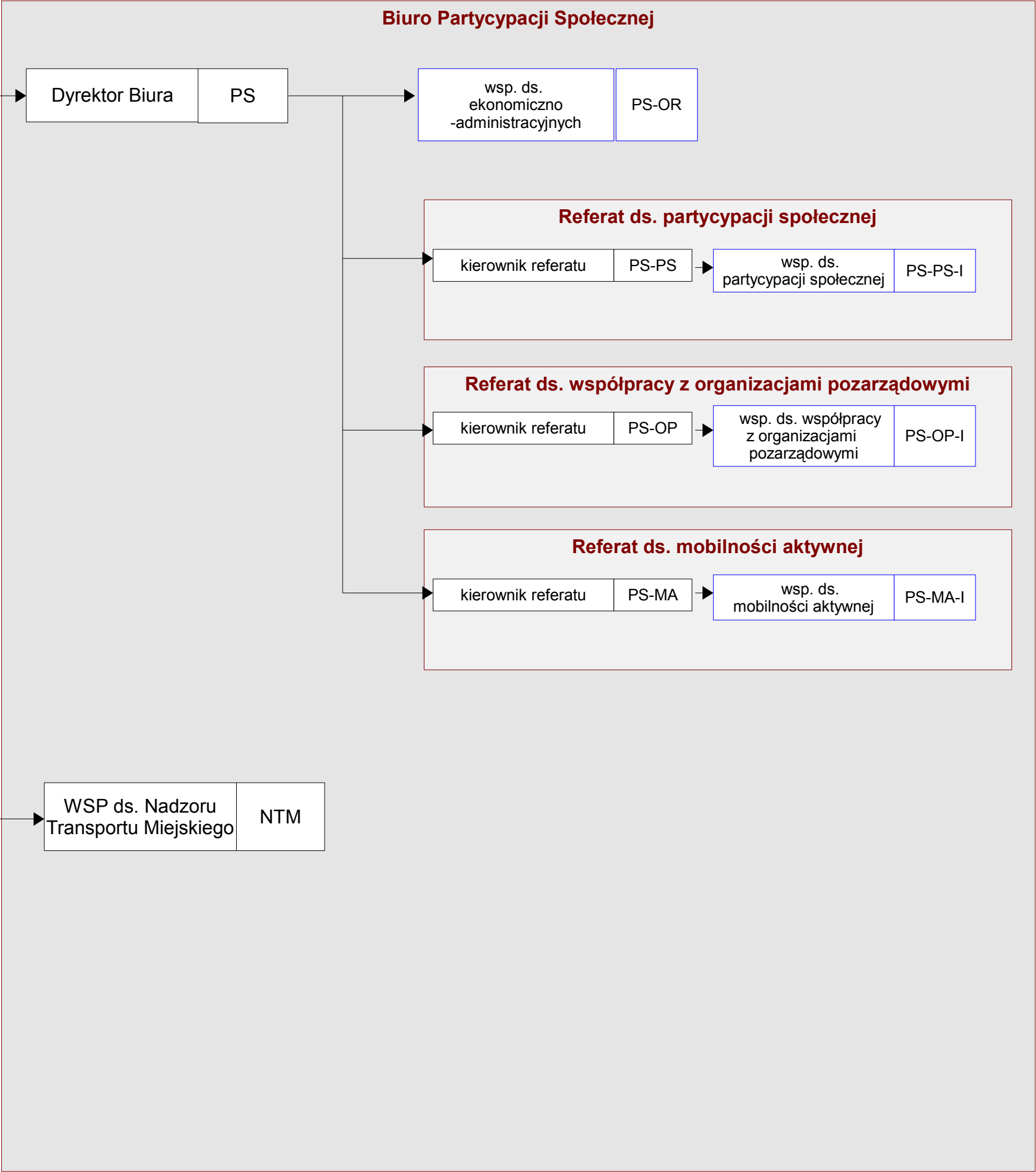


Zastępca Prezydenta ds. Kultury, Sportu i Relacji Zewnętrznych	ZKSR
---	-------------





Zastępca Prezydenta ds. Kultury, Sportu i Relacji Zewnętrznych	ZKSR
---	------



Legenda

Stanowisko Kierownictwa Urzędu	symbol st. pracy
--------------------------------------	---------------------

Wydział lub biuro

Stanowisko dyrektora wydziału lub dyrektora biura	symbol st. pracy
--	---------------------

Referat			
Stanowisko kierownika referatu	symbol st. pracy	sp. – stanowisko pracy	symbol st. pracy
		wsp. – wieloosobowe stanowisko pracy	symbol st. pracy