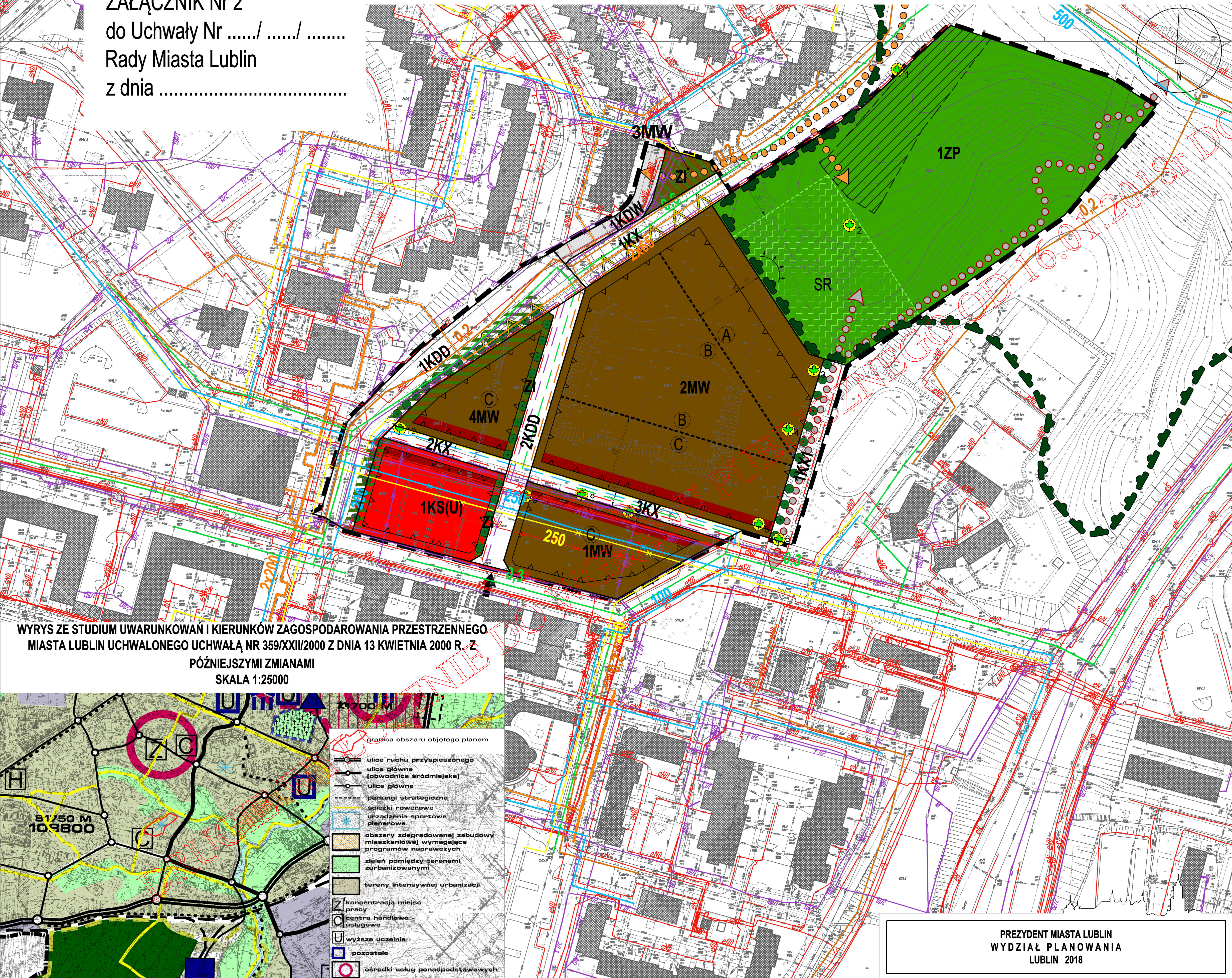


# ZMIANA MIEJSCOWEGO PLANU ZAGOSPODAROWANIA PRZESTRZENNEGO MIASTA LUBLIN - CZĘŚĆ II W REJONIE ULIC JUTRZENKI I RÓŻANEJ

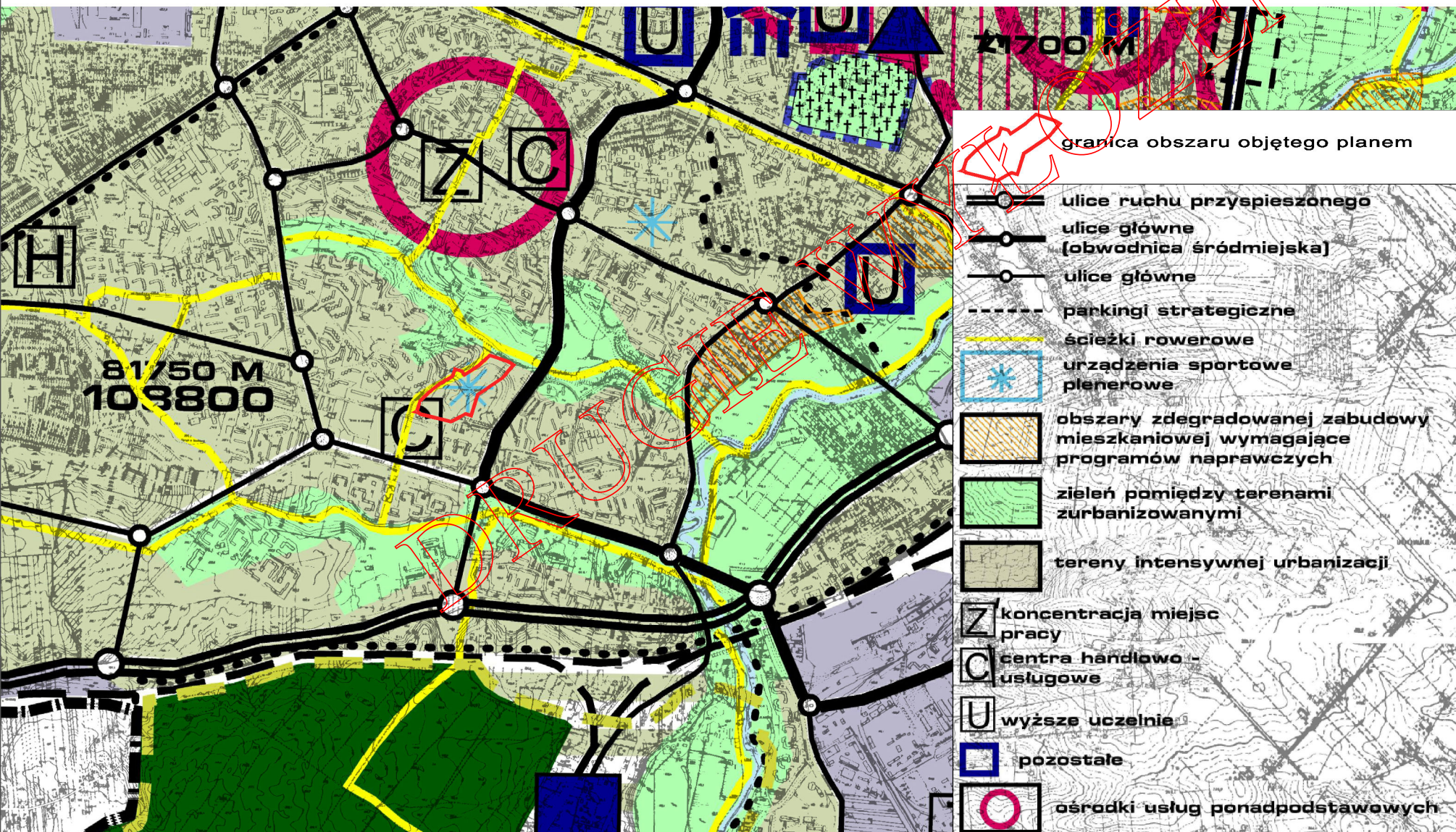
## IDEOGRAM UZBROJENIA

SKALA 1: 1000

ZAŁĄCZNIK Nr 2  
do Uchwały Nr ...../ ...../ .....  
Rady Miasta Lublin  
z dnia .....



WYRYS ZE STUDIUM UWARUNKOWAN I KIERUNKÓW ZAGOSPODAROWANIA PRZESTRZENNEGO MIASTA LUBLIN UCHWALONEGO UCHWAŁĄ NR 359/XXII/2000 Z DNIA 13 KWIEŃNIA 2000 R. Z PÓŹNIEJSZYMI ZMIANAMI  
SKALA 1:25000



USTALENIA OBOWIĄZUJĄCE:	
	granica obszaru objętego planem
	linia rozgraniczająca tereny o różnym przeznaczeniu lub różnych zasadach zagospodarowania
	nieprzekraczalna linia zabudowy
	MW tereny zabudowy mieszkaniowej wielorodzinnej
	KS(U) tereny obsługi komunikacji z dopuszczeniem funkcji usług (w parterach)
	ZP tereny zieleni urządzonej
	KDD tereny dróg publicznych: ulica dojazdowa
	KDW tereny dróg wewnętrznych
	KX tereny wydzielonych ciągów pieszych
	KX1 tereny wydzielonych ciągów pieszo - jezdnych
	ZI obszar zieleni izolacyjnej - wydzielenie wewnętrzne w ramach funkcji podstawowej
	(A) (B) strefy dopuszczonej wysokości zabudowy
	istniejąca zielen (wskazana do zachowania)
	1-10 drzewa o szczególnych walorach przyrodniczych
ELEMENTY INFORMACYJNE:	
	główny zjazd na działkę
	budynek istniejący
	strefa lokalizacji usług w parterze budynku, dostępnych z poziomu terenu
	SR strefa lokalizacji obiektów niekubaturowych o funkcji sportowo-rekreacyjnej
	schemat przebiegu głównych ciągów pieszych i rowerowych
	schemat przebiegu głównych ciągów rowerowych
	otwarcie widokowe
	Ekologiczny System Obszarów Chronionych
	szpaler drzew
	strefa zieleni towarzyszącej
	skarpy (wskazane do ochrony)
UZBROJENIE TERENU	
	sieć wodociągowa istn. / proj.
	sieć ciepłownicza istn. / proj.
	sieć gazowa istn. / proj.
	kanalizacja sanitarna
	kanalizacja deszczowa istn. / proj.
	eN eS sieć kablowa niskiego napięcia/ średniego napięcia istn.
	sieć kablowa nN, SN, WN istn. proj.
	t sieć telekomunikacyjna istn. / proj.
	sieci do przebudowy

PREZYDENT MIASTA LUBLIN  
WYDZIAŁ PLANOWANIA  
LUBLIN 2018