

85/1

URZĄD MIASTA LUBLIN

Wydział Geodezji

20-071 Lublin  
ul. Wieniawska 14Załącznik nr 4  
do uchwały nr **118/X/2011**  
Rady Miasta Lublin  
z dnia **26.05.2011**

Rlla

RIVa

86

Obr.74 Ark.6

88/1

Rllb

RIVa

Obr.74 Ark.7

87/1

Wp

Ps

455

127/9

PsIV

127/8

455

PsII

Główna

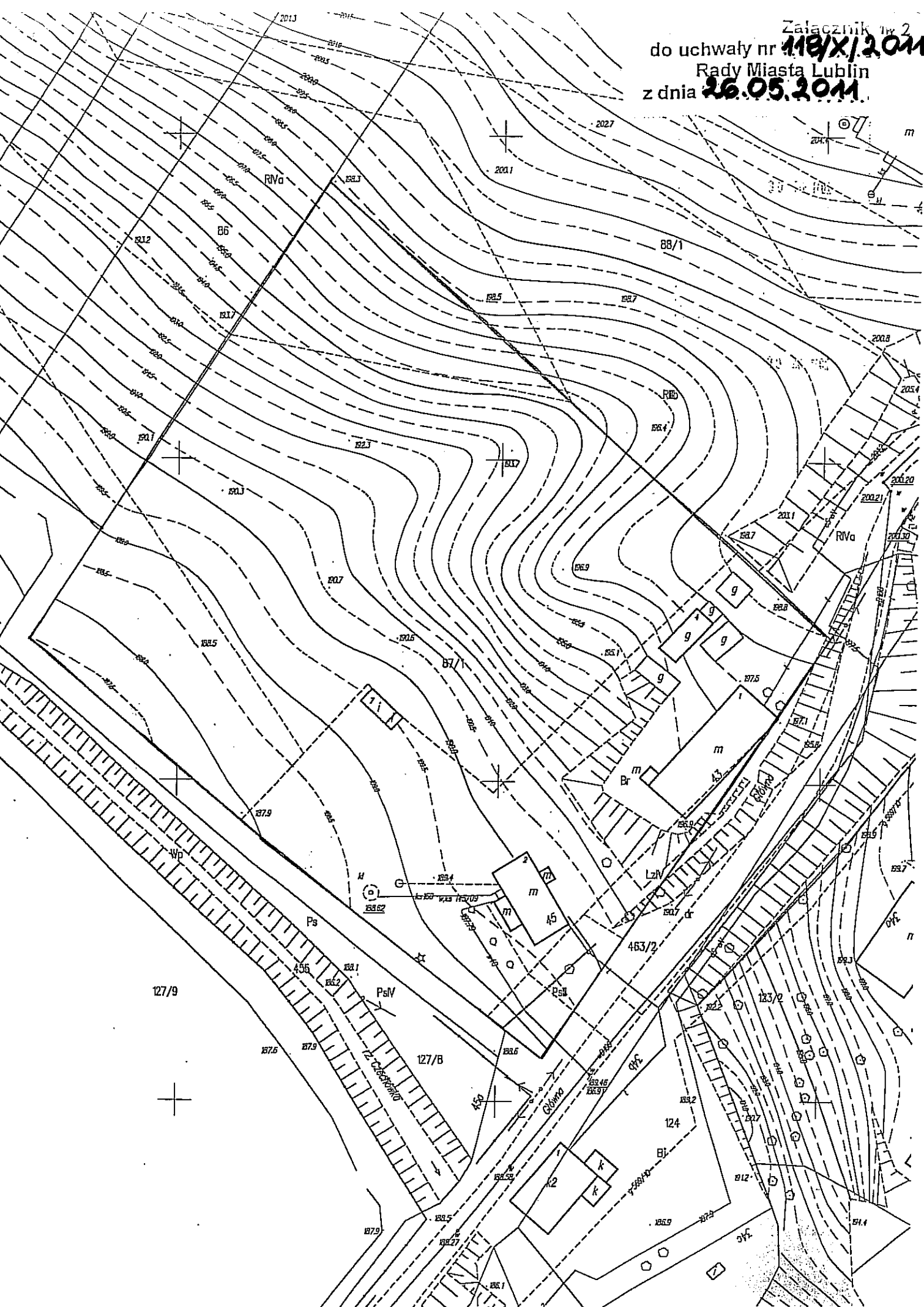
124  
Bi

PsV

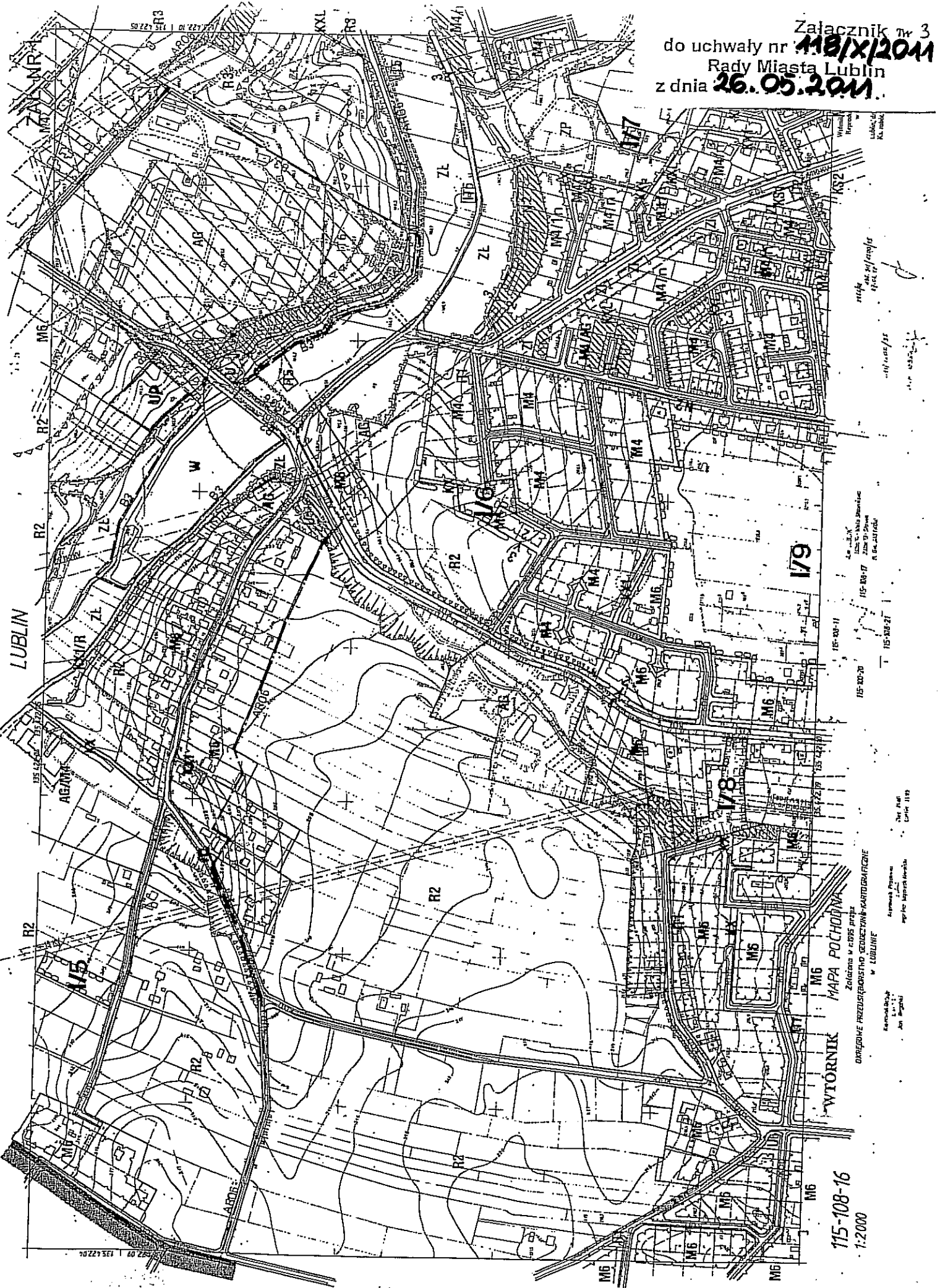
KOPIA MAPY W SKALI 1:1000

Za zgodność z ewidencją gruntów

obręb 44 ..... ark. 6 .....Lublin, dnia 2011-05-06 .....



do uchwały nr 118/X/2011  
Rady Miasta Lublin  
z dnia 26.05.2011..



115-108-16  
1:2000