

Projekt

z dnia 29 sierpnia 2012 r.

Zatwierdzony przez

**UCHWAŁA NR
RADY MIASTA LUBLIN**

z dnia 2012 r.

**w sprawie przystąpienia do sporządzenia miejscowego planu zagospodarowania
przestrzennego miasta Lublin - część VI w obszarze Pomnika Męczeństwa na Majdanku
wraz ze strefą ochronną**

Na podstawie art. 18 ust. 2 pkt 5 ustawy z dnia 8 marca 1990 r. o samorządzie gminnym (Dz. U. z 2001 r. Nr 142, poz. 1591 – z późn. zmianami) oraz art. 14 ust. 1 i 2 ustawy z dnia 27 marca 2003 r. o planowaniu i zagospodarowaniu przestrzennym (Dz. U. z 2012 r., poz. 647) - Rada Miasta Lublin uchwala, co następuje:

§ 1.

Przystępuje się do sporządzenia miejscowego planu zagospodarowania przestrzennego Miasta Lublin - część VI w obszarze Pomnika Męczeństwa na Majdanku wraz ze strefą ochronną, w granicach przedstawionych na załączniku graficznym do niniejszej uchwały.

§ 2.

Wykonanie uchwały powierza się Prezydentowi Miasta Lublin.

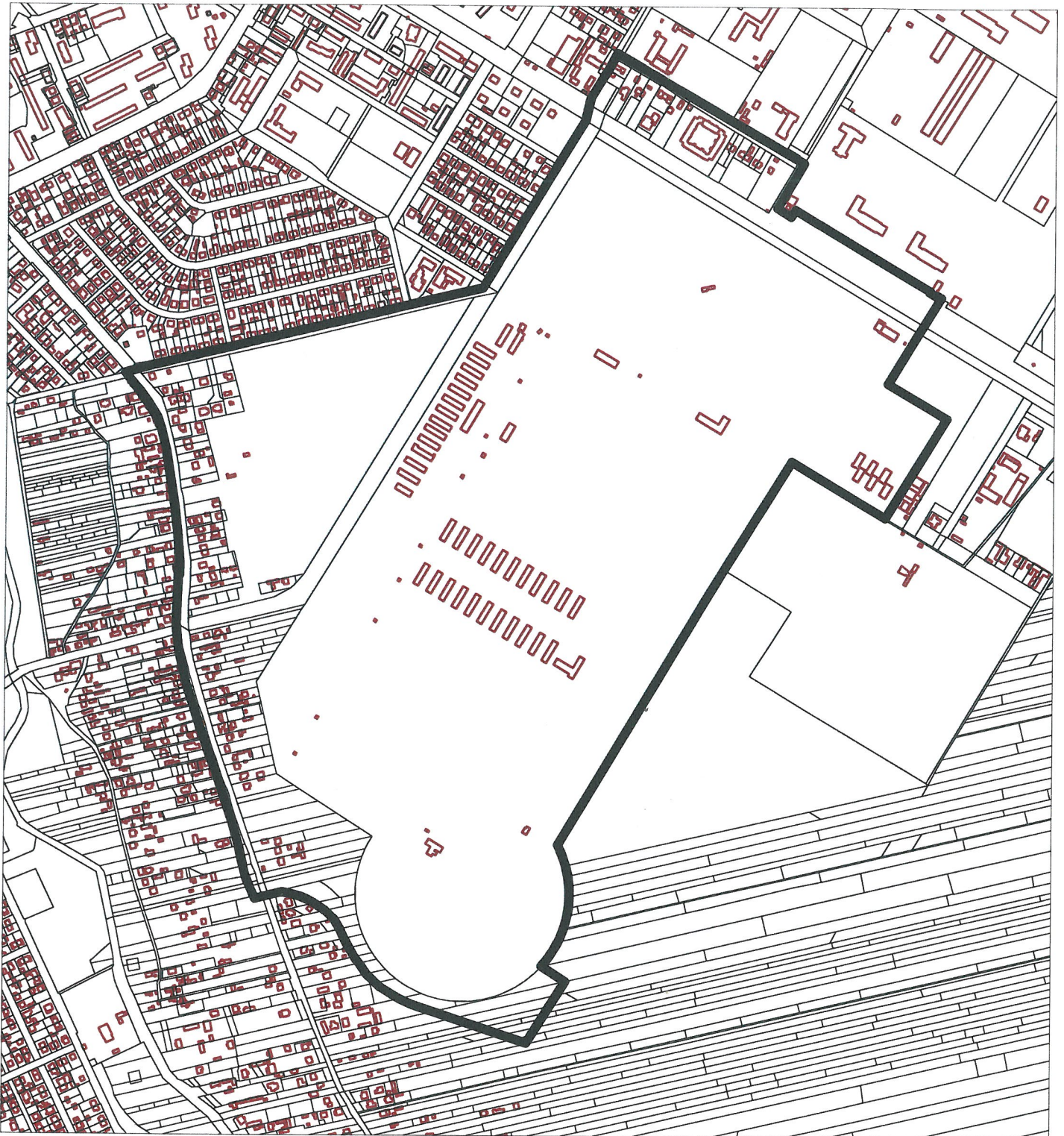
§ 3.

Uchwała wchodzi w życie z dniem podjęcia.

Przewodniczący Rady
Miasta

Piotr Kowalczyk

ZAŁĄCZNIK GRAFICZNY NR 1
DO UCHWAŁY NR ... / ... /2012
RADY MIASTA LUBLIN
Z DNIA



Uzasadnienie

do projektu uchwały w sprawie przystąpienia do sporządzenia miejscowego planu zagospodarowania przestrzennego Miasta Lublin - część VI w obszarze Pomnika Męczeństwa na Majdanku wraz ze strefą ochronną.

Obszar Pomnika Męczeństwa na Majdanku wraz z jego strefą ochronną obejmuje teren pomiędzy ul. Drogą Męczenników Majdanka i Jaskółczą od północy, ul. Wilczą i Wyzwolenia od zachodu, projektowaną ulicą Kwiatkowskiego od południa, wschodnią granicą działek 5/1 i 5/2 od wschodu, zgodnie z załącznikiem graficznym do niniejszej uchwały.

Celem przystąpienia do sporządzenia miejscowego planu zagospodarowania przestrzennego, zgodnie z przeprowadzoną analizą zasadności jest zrealizowanie zapisów ustawy o ochronie terenów byłych hitlerowskich obozów zagłady oraz ostateczne rozwiązanie kwestii możliwości zagospodarowania nieruchomości położnych przy Muzeum na Majdanku od strony ul. Wyzwolenia i ul. Jaskółczej. Rozporządzenie Ministra Kultury i Dziedzictwa Narodowego z dnia 27 lipca 2011 r. (Dz.U. Z 2011 r. Nr 171 poz. 1017) w sprawie określenia granic Pomnika Zagłady, na obszarze którego jest położony Pomnik Męczeństwa na Majdanku oraz obszaru i granic jego strefy ochronnej, ustaliło dokładny zasięg i przebieg granic strefy ochronnej Pomnika Zagłady.

Na analizowanym obszarze obowiązują ustalenia Studium uwarunkowań i kierunków zagospodarowania przestrzennego miasta Lublina - uchwała nr 359/XXII/2000 Rady Miejskiej w Lublinie z dnia 13 kwietnia 2000 r., zmienionego uchwałą nr 165/XI/2011 Rady Miasta Lublin z dnia 30 czerwca 2011 r. Z dokumentu studium i zawartych w nim programów wynika, że jest to obszar (wraz z sąsiedztwem) o następujących przeznaczeniach: strefa ochrony konserwatorskiej – na terenie Pomnika Męczeństwa na Majdanku, cmentarze - na terenie cmentarza komunalnego i terenów rolnych, zieleń pomiędzy terenami zurbanizowanymi - na terenie ogrodów działkowych, tereny intensywnej urbanizacji - wzdłuż ulicy Wyzwolenia i Jaskółczej.

Opracowanie planu wymaga wdrożenia procedury formalno-prawnej w trybie określonym przepisami ustawy z dnia 27 marca 2003 r. o planowaniu i zagospodarowaniu przestrzennym, zatem zasadne jest przedłożenie Radzie Miasta stosownego projektu uchwały.