

**Projekt**

z dnia 28 sierpnia 2012 r.

Zatwierdzony przez .....

**UCHWAŁA NR .....  
RADY MIASTA LUBLIN**

z dnia ..... 2012 r.

**w sprawie przystąpienia do sporządzenia miejscowego planu zagospodarowania przestrzennego miasta Lublin - część VI w obszarze Cmentarza Komunalnego na Majdanku wraz z jego projektowanym powiększeniem**

Na podstawie art. 18 ust. 2 pkt 5 ustawy z dnia 8 marca 1990 r. o samorządzie gminnym (Dz. U. z 2001 r. Nr 142, poz. 1591 – z późn. zmianami), w związku z art. 14 ust.1 i 2 ustawy z dnia 27 marca 2003 r. o planowaniu i zagospodarowaniu przestrzennym (Dz. U. z 2012 r., poz. 647) - Rada Miasta Lublin uchwala, co następuje:

**§ 1.**

Przystępuje się do sporządzenia miejscowego planu zagospodarowania przestrzennego Miasta Lublin - część VI w obszarze Cmentarza Komunalnego na Majdanku wraz z jego projektowanym powiększeniem, w granicach przedstawionych na załączniku graficznym do niniejszej uchwały.

**§ 2.**

Wykonanie uchwały powierza się Prezydentowi Miasta Lublin.

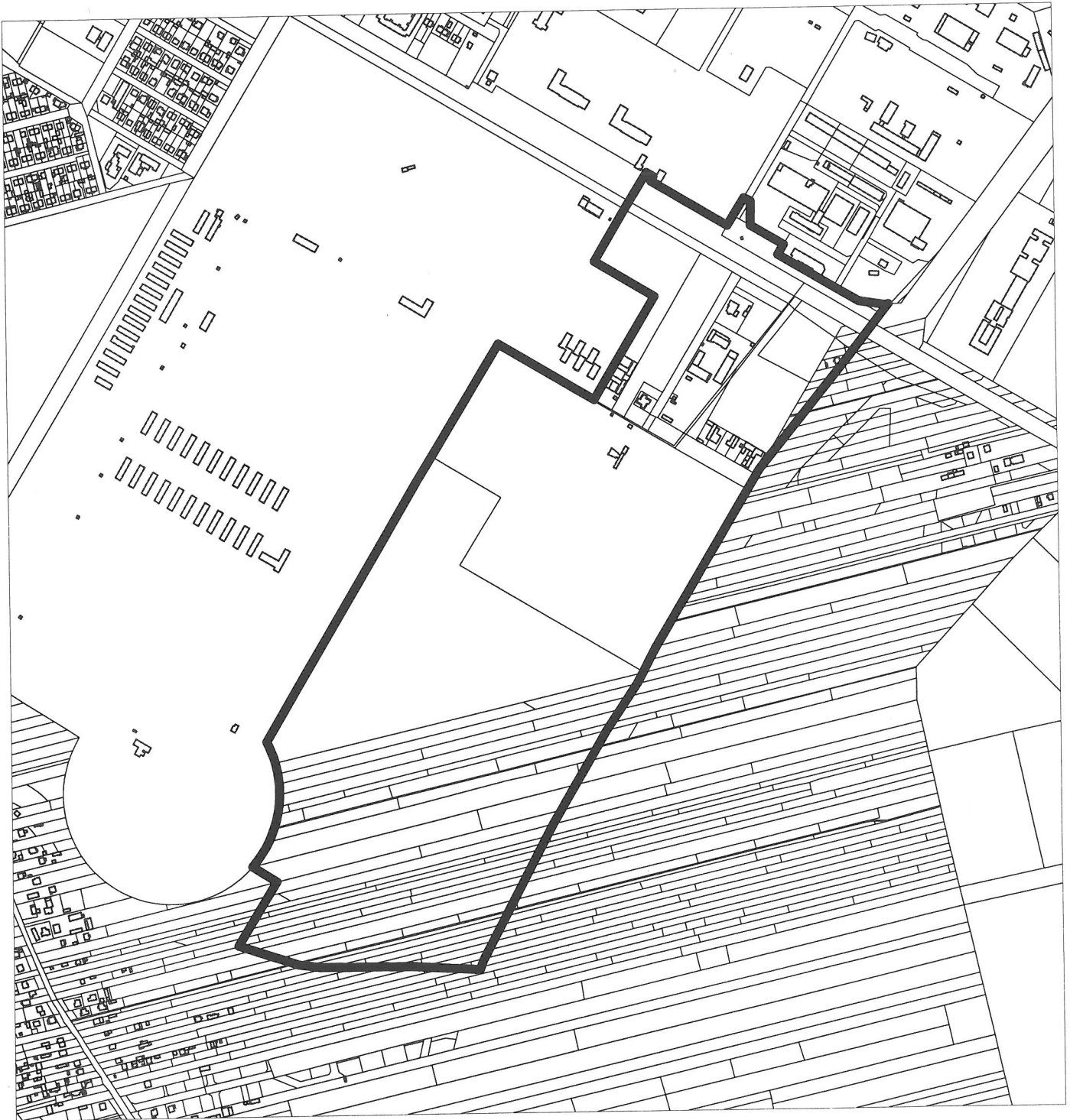
**§ 3.**

Uchwała wchodzi w życie z dniem podjęcia.

Przewodniczący Rady  
Miasta

**Piotr Kowalczyk**

ZAŁĄCZNIK GRAFICZNY  
DO UCHWAŁY NR ... / ... /2012  
RADY MIASTA LUBLIN  
Z DNIA



## **Uzasadnienie**

do projektu uchwały sprawie przystąpienia do sporządzenia miejscowego planu zagospodarowania przestrzennego miasta Lublin - część VI w obszarze Cmentarza Komunalnego na Majdanku wraz z jego projektowanym powiększeniem.

Sporządzenie miejscowego planu zagospodarowania przestrzennego będzie miało na celu niezbędne powiększenie istniejącego cmentarza komunalnego. Malejąca liczba kwater grzebalnych na terenie istniejącego cmentarza i konieczne szybkie jego powiększenie nakazuje (zgodnie z analizą zasadności) potraktować ten teren do objęcia planem jako priorytet.

Na analizowanym obszarze obowiązują ustalenia Studium uwarunkowań i kierunków zagospodarowania przestrzennego miasta Lublina - uchwała nr 359/XXII/2000 Rady Miejskiej w Lublinie z dnia 13 kwietnia 2000 r., zmienionego uchwałą nr 165/XI/2011 Rady Miasta Lublin z dnia 30 czerwca 2011 r. Z dokumentu studium i zawartych w nim programów wynika, że jest to obszar (wraz z sąsiedztwem) o następujących przeznaczeniach: strefa ochrony konserwatorskiej – na terenie Pomnika Męczeństwa na Majdanku, cmentarze - na terenie cmentarza komunalnego i terenów rolnych, zieleń pomiędzy terenami zurbanizowanymi - na terenie ogrodów działkowych, tereny intensywnej urbanizacji - wzdłuż ulicy Wyzwolenia i Jaskółczej. Zatem wnioskowane powiększenie cmentarza na Majdanku nie narusza ustaleń studium.

Opracowanie planu wymaga wdrożenia procedury formalno-prawnej w trybie określonym przepisami ustawy z dnia 27 marca 2003 r. o planowaniu i zagospodarowaniu przestrzennym, zatem zasadne jest przedłożenie Radzie Miasta stosownego projektu uchwały.