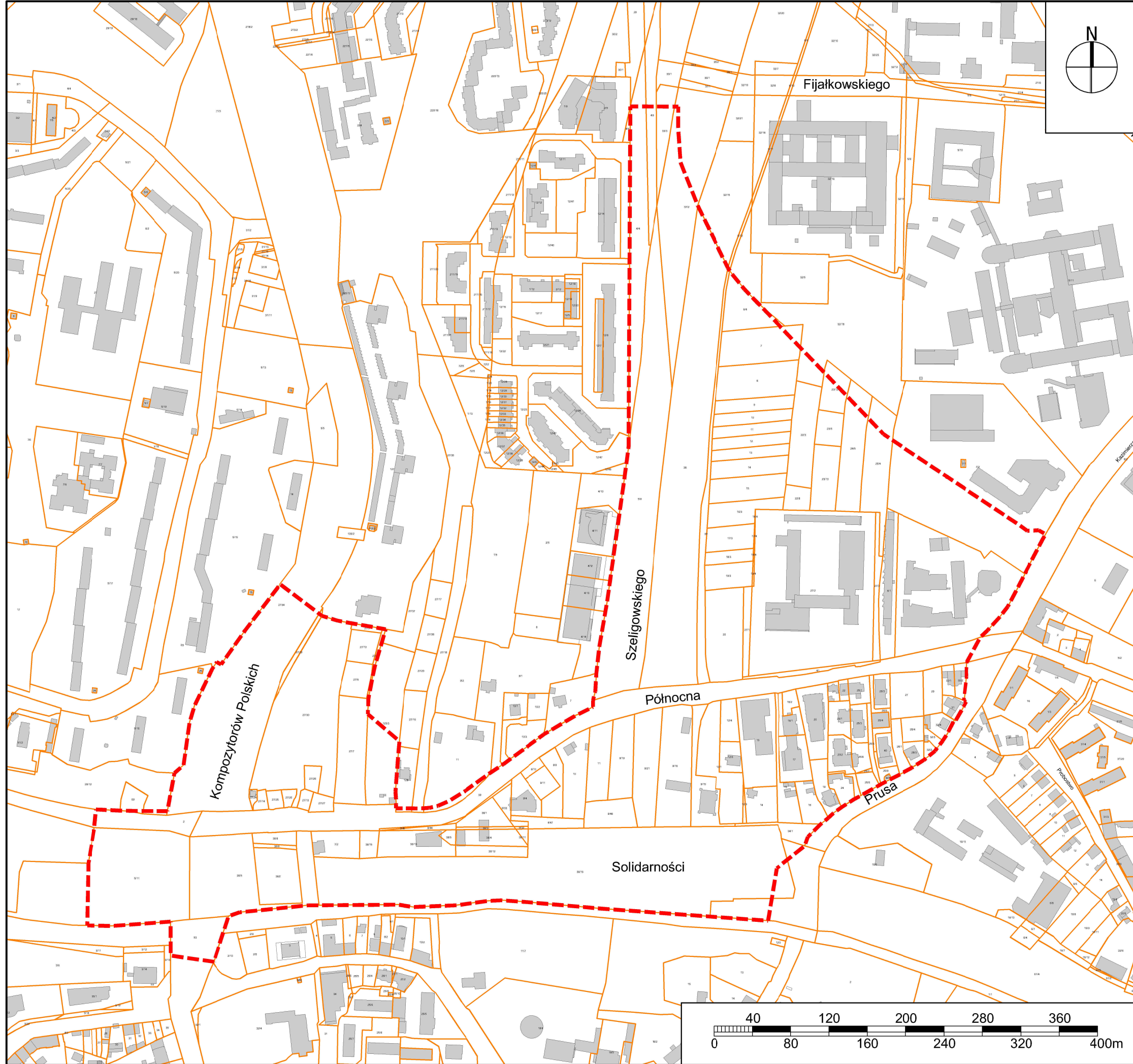


GRANICE OBSZARU  
OBJĘTEGO ANALIZĄ

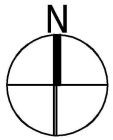
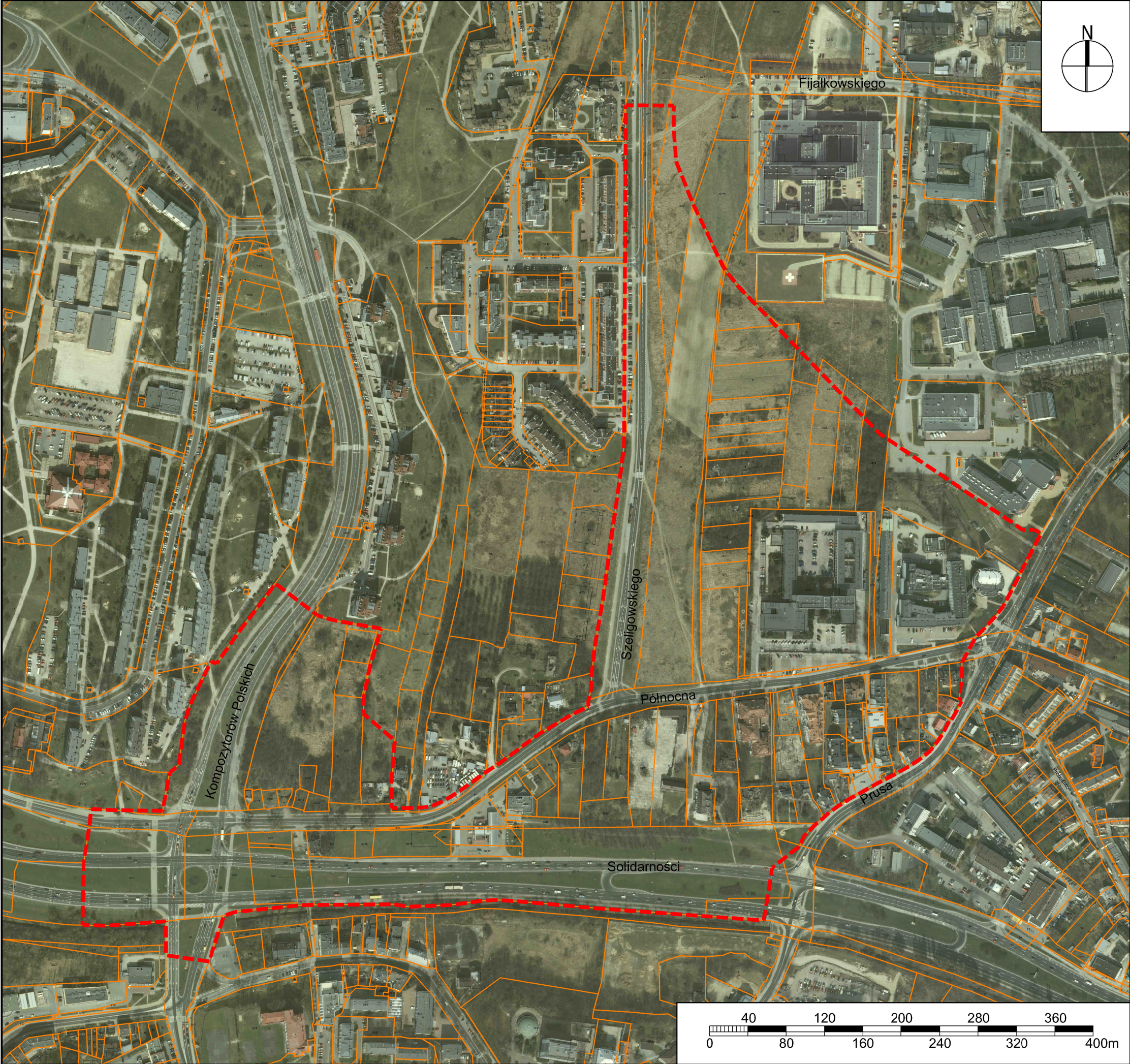


**OZNACZENIA:**




- granica obszaru objętego analizą
- granica własności
- zarys budynku

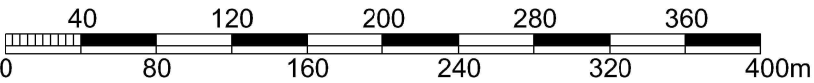


WYRYS Z EWIDENCJI  
GRUNTÓW I BUDYNKÓW  
Z ORTOFOTOMAPĄ Z 2009 r.



OZNACZENIA:

-  granica obszaru objętego analizą
-  granica własności
-  zarys budynku

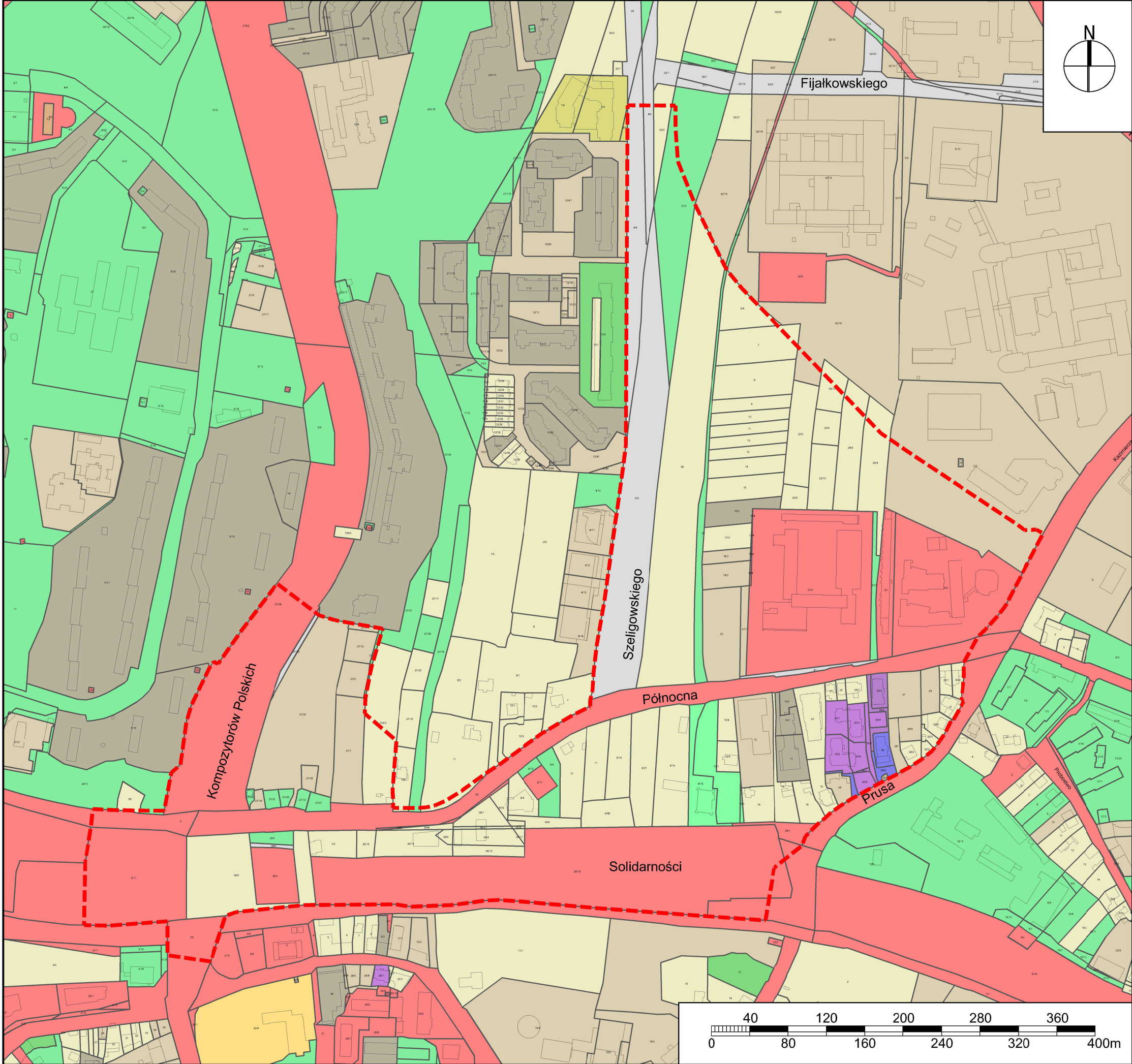




STRUKTURA WŁASNOŚCIOWA

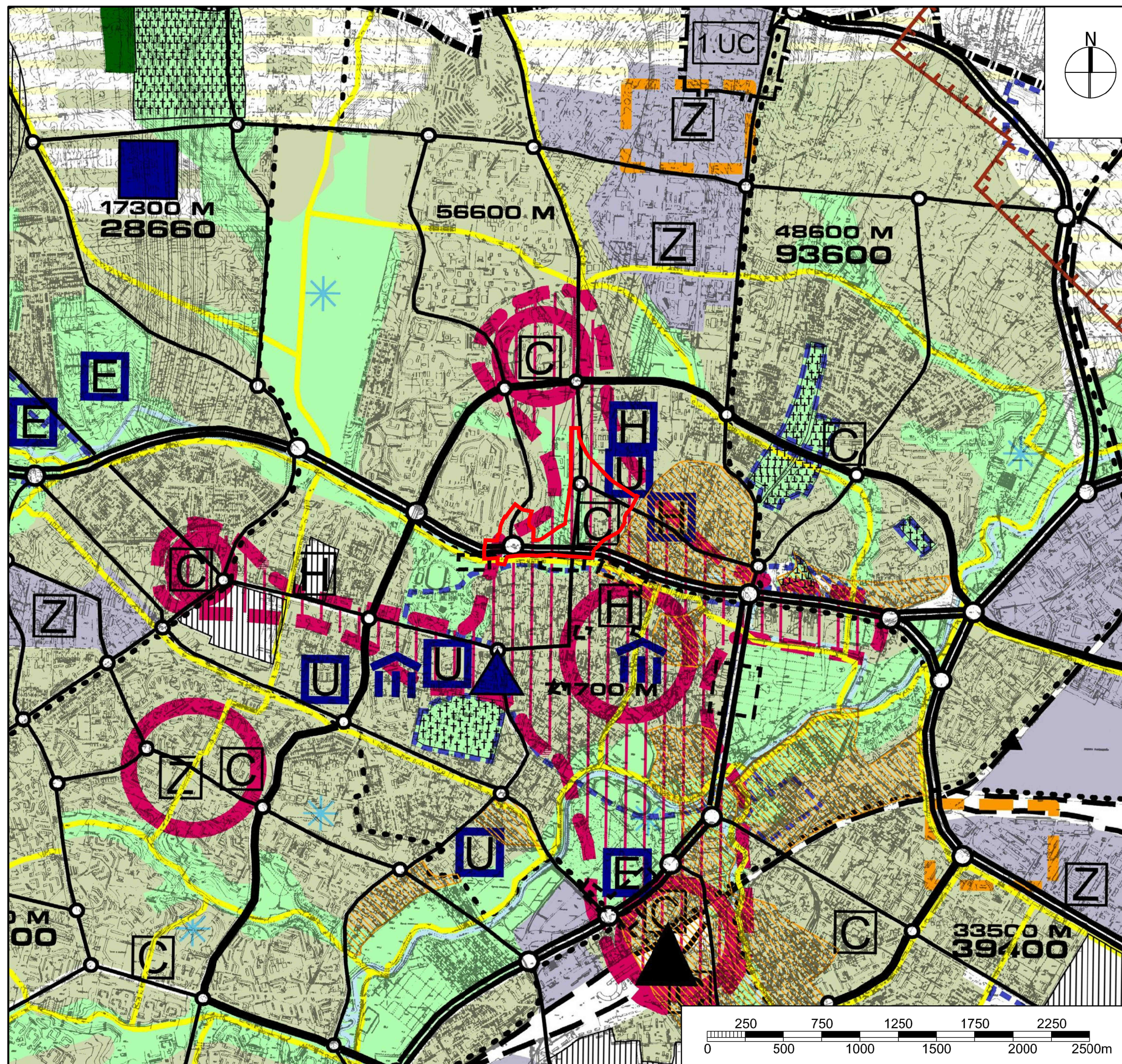
OZNACZENIA:

- granica obszaru objętego analizą
- granica własności
- obrys budynku
- własność gmina, ułamkowa część we władaniu podmiotu zewnętrznego
- własność gmina
- własność gmina, osoba fizyczna
- własność gmina, osoba prawna
- własność osoba fizyczna
- własność osoba prawna
- własność osoba prawna, osoba fizyczna
- własność osoba prawna, osoba fizyczna, wspólnota
- własność osoba fizyczna, wspólnota
- własność wspólnota
- własność skarb państwa
- własność skarb państwa, osoba fizyczna
- własność skarb państwa, osoba prawna, osoba fizyczna
- własność powiat





WYRYS ZE STUDIUM  
UWARUNKOWAŃ I KIERUNKÓW  
ZAGOSPODAROWANIA  
PRZESTRZENNEGO  
MIASTA LUBLIN



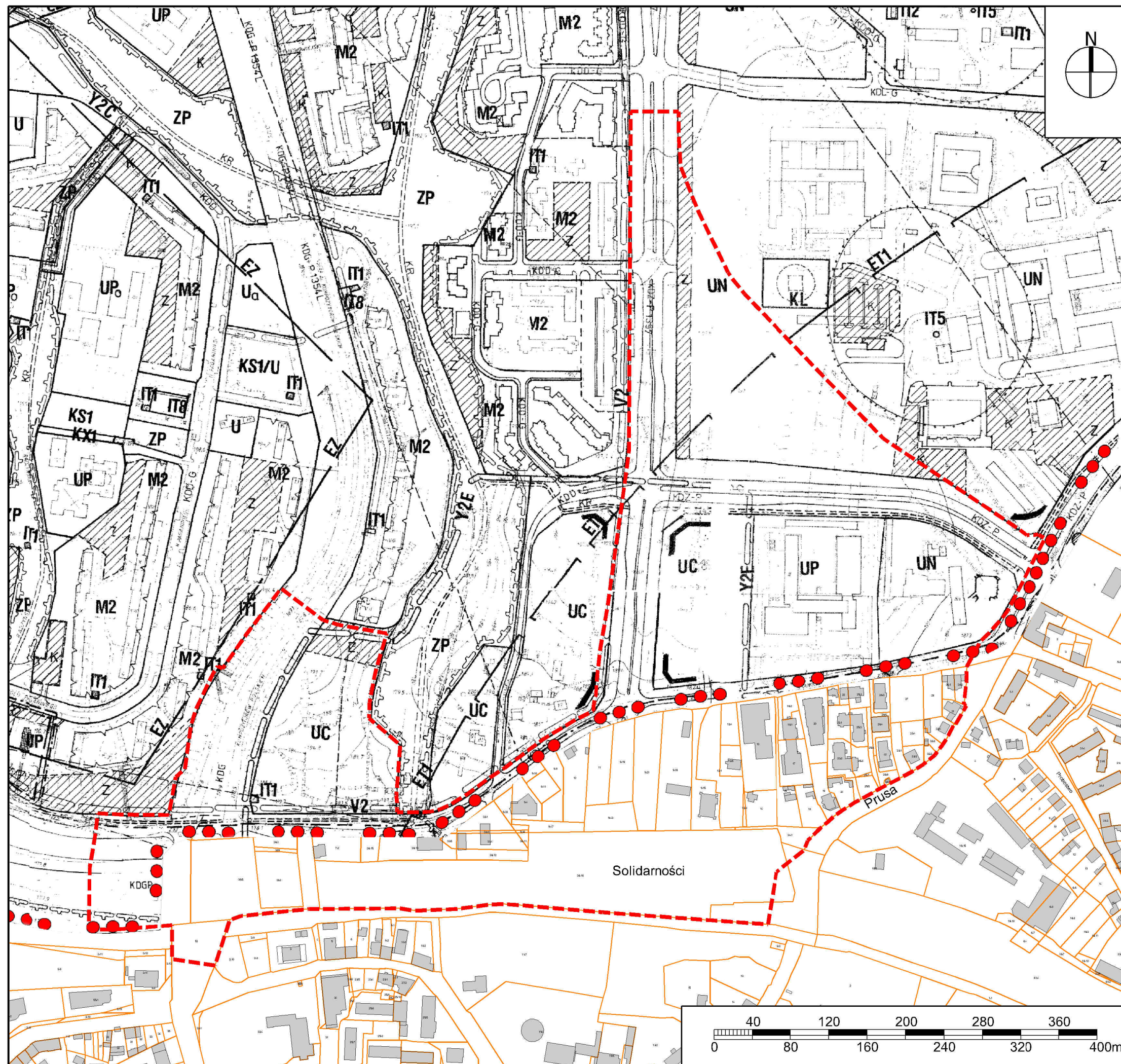
**OZNACZENIA:**

- granica obszaru objętego analizą
- tereny intensywnej urbanizacji
- zielen pomiędzy terenami zurbanizowanymi doliny rzeczne
- H szpitale
- U wyższe uczelnie
- C centra handlowo-usługowe
- obszar rozwoju funkcji centrotwórczych (centrum miasta)
- osrodki usług ponadpodstawowych
- ulice główne
- ulice ruchu przyspieszonego
- ścieżki rowerowe






**OBOWIĄZUJĄCY MIEJSCOWY PLAN  
ZAGOSPODAROWANIA  
PRZESTRZENNEGO**

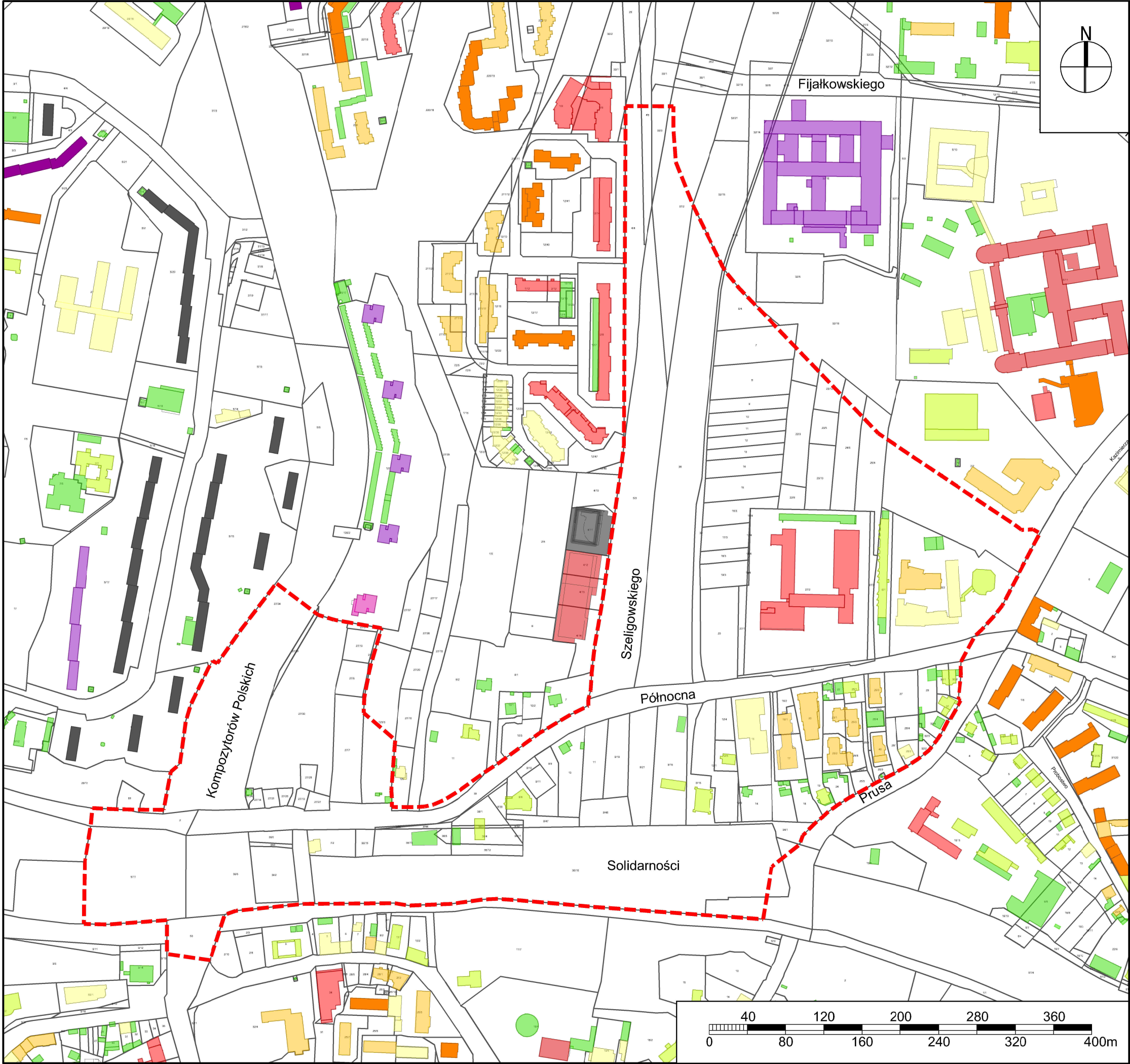


**OZNACZENIA:**

- - - granica obszaru objętego analizą
- UP** tereny usług publicznych
- UN** tereny usług nauki z podstawowym przeznaczeniem gruntów pod usługi nauki i szkolnictwa wyższego wraz z programem komplementarnym jak też towarzyszącym funkcji podstawowej
- UC** tereny koncentracji funkcji usługowych
- IT1** tereny urządzeń elektroenergetyki
-  strefa zieleni wydzielona w granicach terenów o różnych przeznaczeniach
- KDGP** tereny tras komunikacyjnych - droga główna ruchu przyspieszonego
- KDG** tereny tras komunikacyjnych - droga główna
- KDZ** tereny tras komunikacyjnych - droga zbiorcza
- KDD** tereny tras komunikacyjnych - droga dojazdowa
- KDL** tereny tras komunikacyjnych - droga lokalna



STRUKTURA WYSOKOŚCIOWA BUDYNKÓW

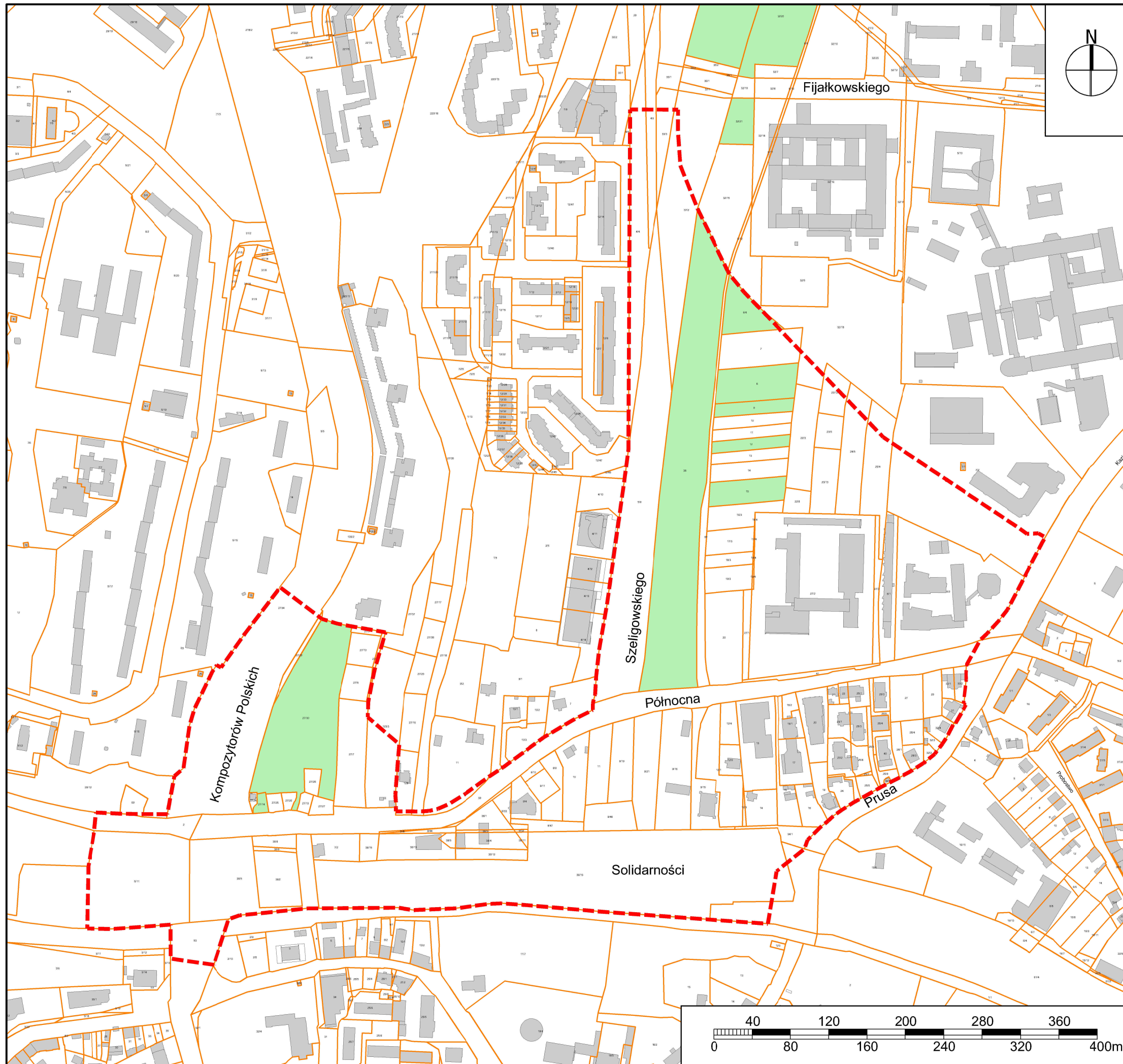


OZNACZENIA:

- granica obszaru objętego analizą
- granica własności
- obrys budynku
- 1 kondygnacja
- 2 kondygnacje
- 3 kondygnacje
- 4 kondygnacje
- 6 kondygnacji
- 7 kondygnacji
- 8 kondygnacji
- 9 kondygnacji
- 10 kondygnacji
- 11 kondygnacji
- 12 kondygnacji
- 14 kondygnacji



WNIOSKI O SPORZĄDZENIE ZMIANY  
MIEJSCOWEGO PLANU  
ZAGOSPODAROWANIA W GRANICACH  
OBSZARU  
OBJĘTEGO ANALIZĄ

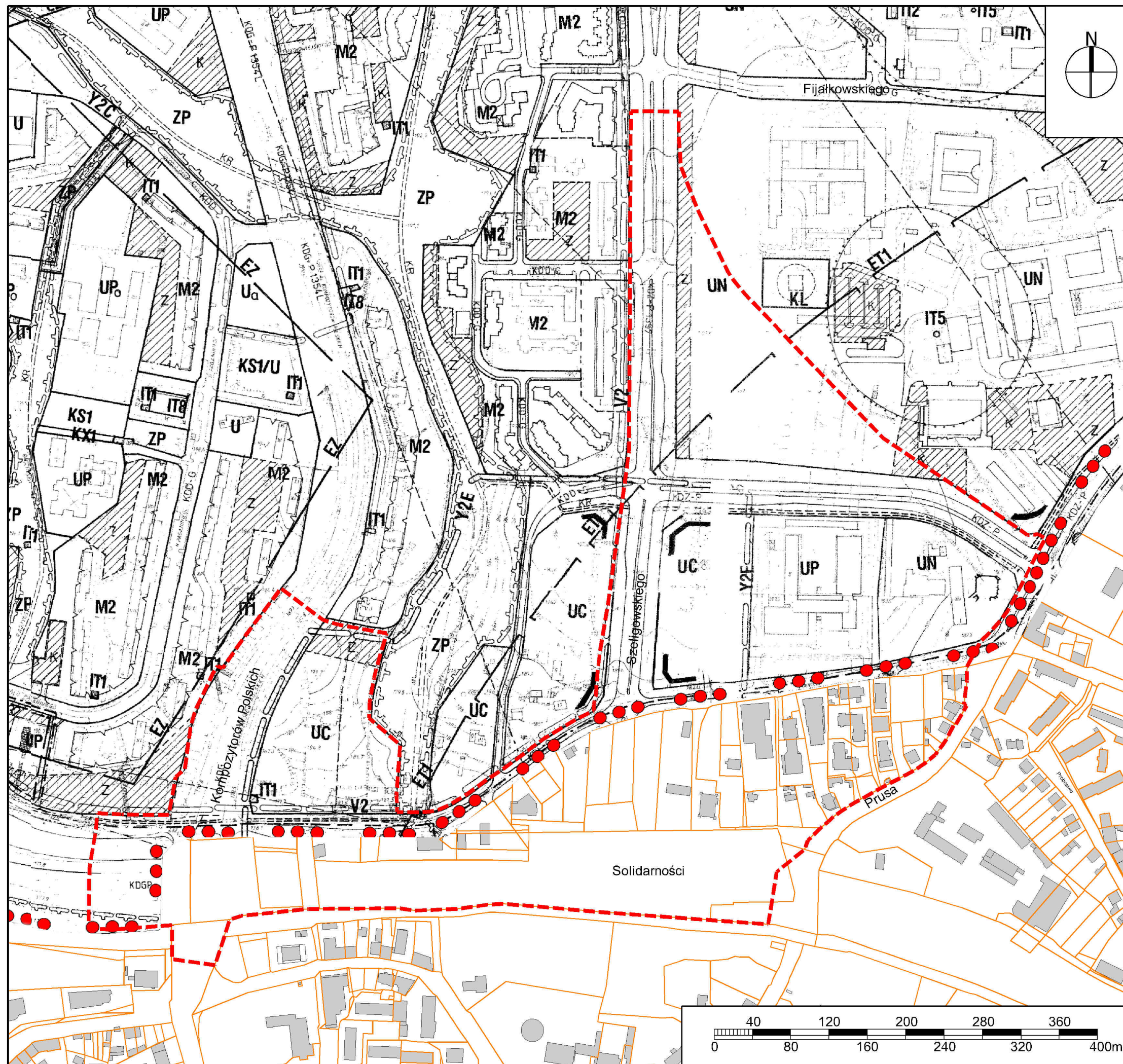


**OZNACZENIA:**

- - - granica obszaru objętego analizą
- granica własności
- zarys budynku
- wnioski o sporządzenie zmiany mpzp



PROPONOWANA GRANICA  
PRZYSTĄPIENIA DO SPORZĄDZENIA  
ZMIANY MIEJSCOWEGO PLANU  
ZAGOSPODAROWANIA  
PRZESTRZENNEGO



**OZNACZENIA:**

- proponowana granica przystąpienia do sporządzenia m.p.z.p. i zmiany m.p.z.p.