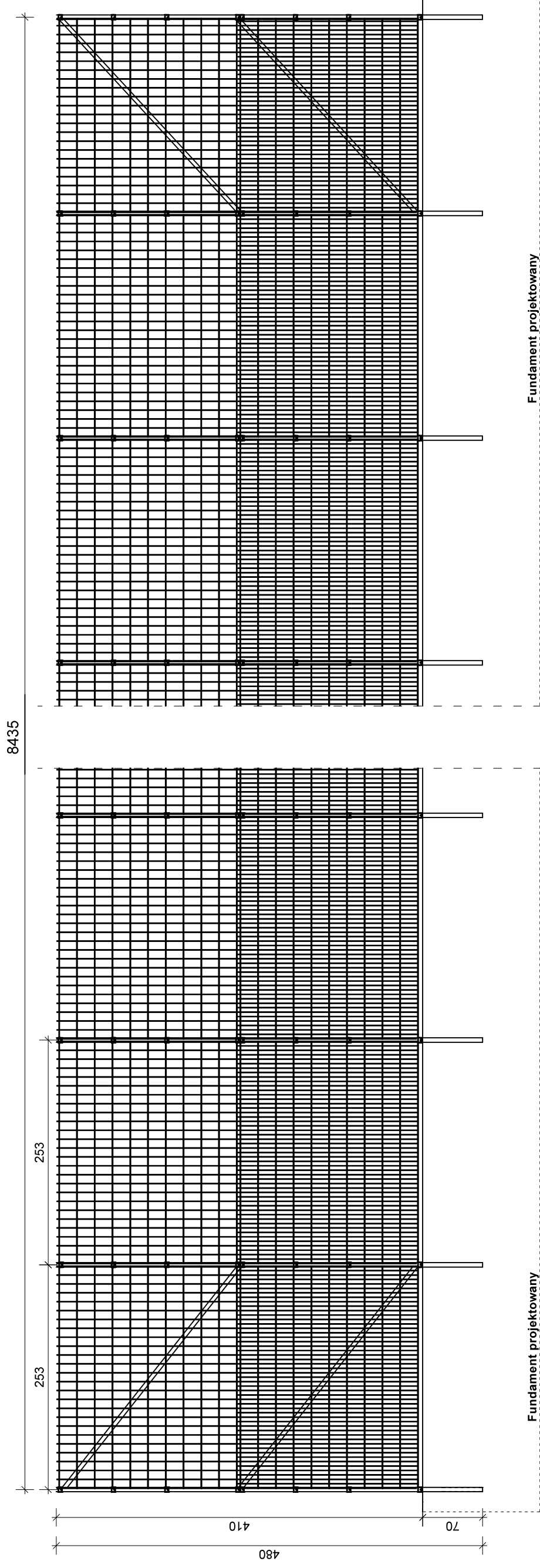


Ogrodzenie na odcinku I1-I2 - projekt 1:50



Panel kratowy górny

Panel zgrzewany z prętów stalowych (poziomych podwójnych i pionowych pojedynczych).

Średnica drutu pionowego (podwójny): 2 x 8 [mm].

Średnica drutu pionowego: 6 [mm].

Wymiar oczek prostych: 100 x 200 [mm].

Szerokość panela: 2500 [mm].

Zakończenie od góry drutami pionowymi o długości 30 [mm].

Wysokość panela 2030 [mm].

Panel kratowy dolny

Panel zgrzewany z prętów stalowych (poziomych podwójnych i pionowych pojedynczych).

Średnica drutu pionowego (podwójny): 2 x 8 [mm].

Średnica drutu pionowego: 6 [mm].

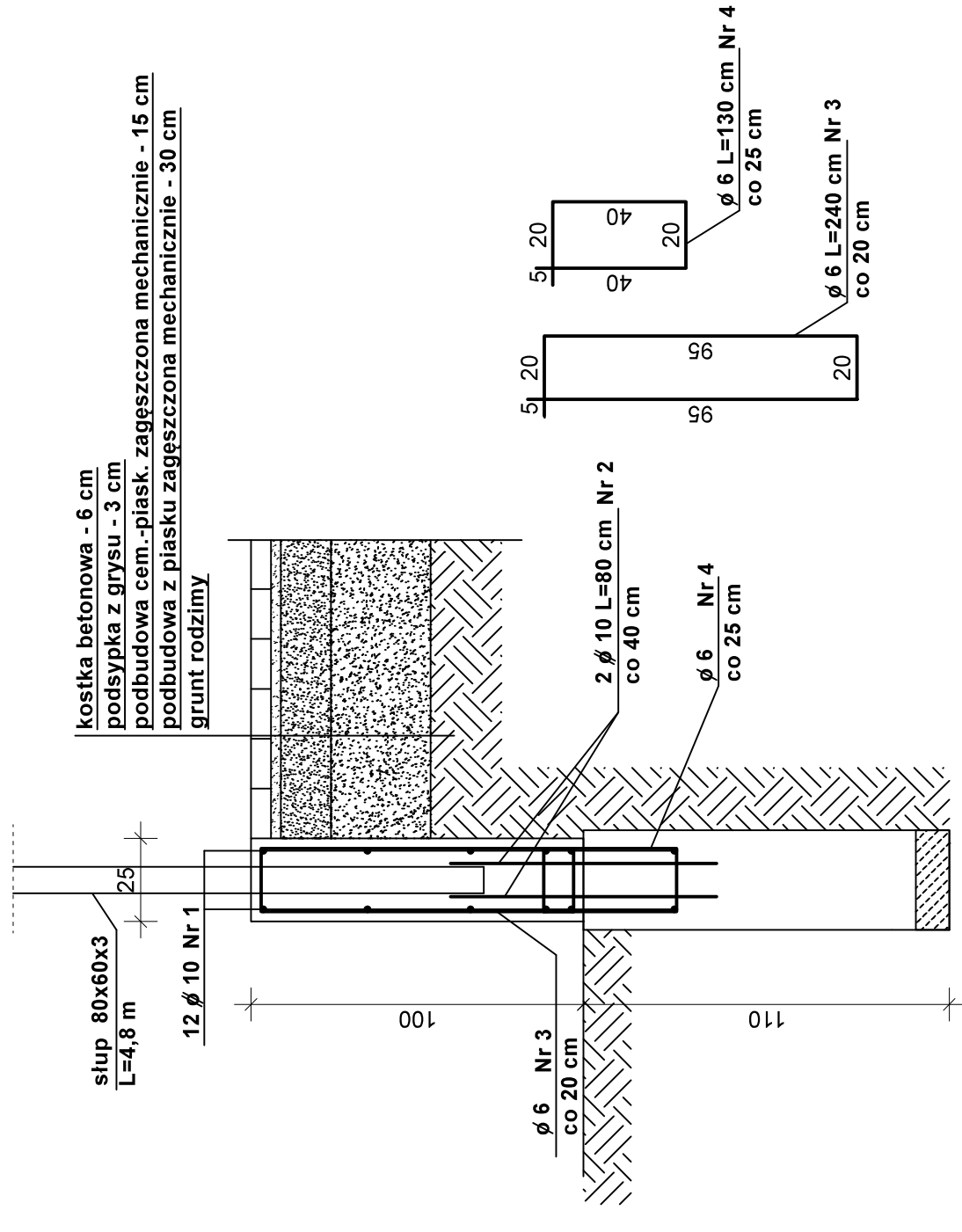
Wymiar oczek prostych: 50 x 200 [mm].

Szerokość panela: 2500 [mm].

Zakończenie od góry drutami pionowymi o długości 30 [mm].

Wysokość panela 2030 [mm].

Przekrój przez fundament 1:20



UWAGI

Dylatacje ściany żelbetowej wykonać co 20 m

Beton C20/25 (B25)

ø - stal A 0 (St0S)

ø - stal A III (34GS)

Projekt przebudowy obiektów sportowych na działkach Nr 125/40 obr. 43 ark 10, Nr 81/31, Nr 72/1, 72/2 obr. 43 ark. 20 przy Szkole Podstawowej Nr 30 im. Króla Kazimierza Wielkiego przy ul. Nałkowskich 110 w Lublinie - aktualizacja dokumentacji projektowej.
Inwestor: Gmina Miasto Lublin, Plac Łokietka 1, 20-109 Lublin

Proj. : inż. Eugeniusz Józefczuk
upr. bud. 573/Lb/77

branża:

Sprawdził: mgr inż. Piotr Józefczuk
upr.bud LUB/0240/POOK/08

Ogrodzenie na odcinku I1-I2 - projekt. Skala 1:20; Rys. Nr 14
1:50

Nr pręta	ø	ilość szt.	Długość [mm]	Długość całkowita [m]	
				ø 6	ø 10
1	10	12	84300		1011,6
2	10	210	400		84,0
3	6	422	2300		1012,8
4	6	337	1400		471,8
Długość całkowita [m]					1484,6
Ciężar jednostkowy [kg/m]					0,222
Ciężar całkowity [kg]					329,58
				Ciężar ogółem [kg]	1005,57

Zestawienie stali zbrojeniowej