



Urząd Miasta Lublin
Wydział Architektury i Administracji Budowlanej

ul. Wieniawska 14, 20-950 Lublin; tel. 443-53-91
centrala 532-42-11, wewn. 391; fax 532-62-45

Lublin, dnia 2003.11.24

AAB.III.5.JA.7359/651-2/03

Spółdzielnia Budowlano - Mieszkaniowa
„KONMED”
ul. Jutrzenki 12/150
20 – 538 Lublin

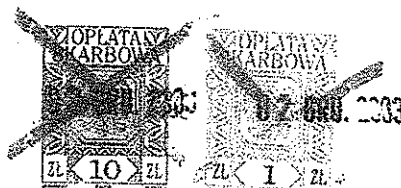
Urząd Miasta Lublin Wydział Architektury i Administracji Budowlanej zgodnie z art. 2 Ustawy z dnia 24.06.1994 r. o własności lokali / tekst jednolity - Dz.U. Nr 80 z dnia 26.09.2000 r, poz. 903 / stwierdza, że lokale znajdujące się w budynku przy ul. Jutrzenki 16 w Lublinie, z wyłączeniem lokali usługowych oznaczonych numerami od 152 do 158 w przedłożonym projekcie podziału, spełniają warunki określone dla lokali samodzielnych i mogą stanowić odrębne nieruchomości. Powyższy podział należy dokonać zgodnie z przedłożonym opracowaniem, będącym integralną częścią zaświadczenia.

Otrzymują:

1. Adresat
2. a/a

ZASTĘPCA DYREKTORA WYDZIAŁU
Architektury i Administracji Budowlanej

inż. Andrzej Wójcik



opi. skarb. 1127

AS

URZĄD MIASTA WARSZAWY
 WYDZIAŁ GOSPODARSTWA
 I ADRESOWANIA
 20-071 Warszawa, ul. Chałubińskiego 14

Bud nr 11

**WYKAZ POWIERZCHNI UŻYTKOWYCH, PRZYNALEŻNYCH
 ORAZ UDZIAŁÓW W CZĘŚCI WSPÓLNEJ**

JUTRZENKI 16, budynek nr 11

L.p	Nr lok.	Rodzaj	Położenie	Ilość izb	Pow. użytkowa m2	Pow. przynależna m2	Razem	Udział w części wspólnej	Osoby uprawnione do przeniesienia własności
1	2	3	4	5	6	7	8	9	10
1	83	mieszkalny + piwnica							
2	85	mieszkalny + piwnica							
3	87	mieszkalny + piwnica							
4	89	mieszkalny + piwnica							
5	91	mieszkalny + piwnica							
6	92	mieszkalny + piwnica							
7	93	mieszkalny + piwnica							
8	94	mieszkalny + piwnica							
9	95	mieszkalny + piwnica							
10	96	mieszkalny + piwnica							
11	97	mieszkalny + piwnica							
12	98	mieszkalny + piwnica							
13	99	mieszkalny + piwnica							
14	100	mieszkalny + piwnica							
15	101	mieszkalny + piwnica							
16	102	mieszkalny + piwnica							
17	103	mieszkalny + piwnica							
18	104	mieszkalny + piwnica							
19	105	mieszkalny + piwnica							
20	106	mieszkalny + piwnica							
21	107	mieszkalny + piwnica							
22	108	mieszkalny + piwnica							

ST. SPECJALISTA MS WŁAŚCIZNOŚĆ
 Inspektor Nadzoru Budowlanego
 mgr. Fabian Górecki
 Uw. Bud. M. 555/04/77
 Urz. 5507/M. 042. 31/5/333/96

23	111	mieszkalny + piwnica											
24	113	mieszkalny + piwnica											
25	115	mieszkalny + piwnica											
26	107	usługowy	piwnice	1	85,70	-	0,00	85,70	85,70	85,70/1184009			
27	148	usługowy	piwnice	1	69,30	-	0,00	69,30	69,30	85,70/1184009			
27	149	usługowy	piwnice	1	55,70	-	0,00	55,70	55,70	55,70/1184009			
28	150	usługowy	piwnice	1	55,70	-	0,00	55,70	55,70	55,70/1184009			
29	151	usługowy	piwnice	1	77,40	-	0,00	77,40	77,40	7740/1184009			
					2 152,10		164,60	2 316,70					

ST. SPECJALISTA d/s REALIZACJI
Inspektor ~~Stalana~~ Bartolomiej
inż. ~~Podewski~~ Gospodarek
Upr. Bud. Nr 565/Lb/77
Upr. PSOZ Nr WKZ - XI/3/333/96

URZĄD GOSPODARSTWA
 W OLSZTYNIE
 ul. Armii Krajowej 100
 10-001 Olsztyn, woj. warmińskie

**WYKAZ POWIERZCHNI UŻYTKOWYCH, PRZYNALEŻNYCH
 ORAZ UDZIAŁÓW W CZĘŚCI WSPÓLNEJ
 JUTRZENKI 16, budynek nr 12**

Lp	Nr lok.	Rodzaj	Położenie	Ilość izb	Pow. użytkowa m ²	Pow. przynależna m ²	Razem	Udział w części wspólnej	Osoby uprawnione do przeniesienia własności
2		3	4	5	6	7	8	9	10
1	53	mieszkalny + piwnica							
2	56	mieszkalny + piwnica							
3	59	mieszkalny + piwnica							
4	62	mieszkalny + piwnica							
5	63	mieszkalny + piwnica							
6	64	mieszkalny + piwnica							
7	65	mieszkalny + piwnica							
8	66	mieszkalny + piwnica							
9	67	mieszkalny + piwnica							
10	68	mieszkalny + piwnica							
11	69	mieszkalny + piwnica							
12	70	mieszkalny + piwnica							
13	71	mieszkalny + piwnica							
14	72	mieszkalny + piwnica							
15	73	mieszkalny + piwnica							
16	74	mieszkalny + piwnica							
17	75	mieszkalny + piwnica							
18	76	mieszkalny + piwnica							
19	77	mieszkalny + piwnica							

ST. SPECJALISTA WZ KVALIFIKACJĄ
 Inspektor Nadzoru Technicznego
 MZ. Przemysław Szlachetka
 Upr. Bud. Nr 588/A/077
 Upr. FS07 Nr WPZ 2103000706

**WYKAZ POWIERZCHNI UŻYTKOWYCH, PRZYNALEŻNYCH
ORAZ UDZIAŁÓW W CZĘŚCI WSPÓLNEJ
MURZENKI 16, budynek nr 13**

Lp.	Nr lok.	Rodzaj	Polozenie	Ilość izb	Pow. użytkowa m ²	Pow. przynależna m ²	Razem	Udział w części wspólnej	Osoby uprawnione do przeniesienia własności
1	2	3	4	5	6	7	8	9	10
1	17	mieszkalny + piwnica							
2	18	mieszkalny + piwnica							
3	20	mieszkalny + piwnica							
4	21	mieszkalny + piwnica							
5	23	mieszkalny + piwnica							
6	24	mieszkalny + piwnica							
7	26	mieszkalny + piwnica							
8	27	mieszkalny + piwnica							
9	29	mieszkalny + piwnica							
10	30	mieszkalny + piwnica							
11	31	mieszkalny + piwnica							
12	32	mieszkalny + piwnica							
13	33	mieszkalny + piwnica							
14	34	mieszkalny + piwnica							
15	35	mieszkalny + piwnica							
16	36	mieszkalny + piwnica							
17	37	mieszkalny + piwnica							
18	38	mieszkalny + piwnica							
19	39	mieszkalny + piwnica							
20	40	mieszkalny + piwnica							

ST. SPECJALISTA DO KWALIFIKACJI
Inspektor Techniczny Budowlanego
Instytutu Technicznego
Upr. Bud. nr 3014/b/77
Inż. Piotr W. W. / M/S/333/95

21	41	mieszkalny + piwnica	
22	42	mieszkalny + piwnica	
23	43	mieszkalny + piwnica	
24	44	mieszkalny + piwnica	
25	45	mieszkalny + piwnica	
26	46	mieszkalny + piwnica	
27	47	mieszkalny + piwnica	
28	48	mieszkalny + piwnica	
29	48	mieszkalny + piwnica	
30	50	mieszkalny + piwnica	
31	51	mieszkalny + piwnica	
32	52	mieszkalny + piwnica	
33	54	mieszkalny + piwnica	
34	55	mieszkalny + piwnica	
35	57	mieszkalny + piwnica	
36	58	mieszkalny + piwnica	
37	60	mieszkalny + piwnica	
38	61	mieszkalny + piwnica	
39	63	mieszkalny + piwnica	
40	64	mieszkalny + piwnica	
41	65	mieszkalny + piwnica	
42	95	garaż	
43	96	garaż	
44	97	garaż	
45	98	garaż	
46	99	garaż	
47	100	garaż	
48	101	garaż	
49	102	garaż	

Bud. nr 14

URZĄD GOSPODARSTWA KRAJOWEGO
 Wydział Architektury
 Al. Adama Mickiewicza 8, 00-610 Warszawa

**WYKAZ POWIERZCHNI UŻYTKOWYCH, PRZYNALEŻNYCH
 ORAZ UDZIAŁÓW W CZĘŚCI WSPÓLNEJ
 JUTRZENKI 16, budynek nr 14**

Lp.	Nr lok.	Rodzaj	Położenie	Ilość izb	Pow. użytkowa m ²	Pow. przynależna m ²	Razem	Udział w części wspólnej	Osoby uprawnione do przeniesienia własności
1	2	3	4	5	6	7	8	9	10
1	1	mieszkalny + piwnica							
2	2	mieszkalny + piwnica							
3	3	mieszkalny + piwnica							
4	4	mieszkalny + piwnica							
5	5	mieszkalny + piwnica							
6	6	mieszkalny + piwnica							
7	7	mieszkalny + piwnica							
8	8	mieszkalny + piwnica							
9	9	mieszkalny + piwnica							
10	10	mieszkalny + piwnica							
11	11	mieszkalny + piwnica							
12	12	mieszkalny + piwnica							
13	13	mieszkalny + piwnica							
14	14	mieszkalny + piwnica							
15	15	mieszkalny + piwnica							
16	16	mieszkalny + piwnica							
17	19	mieszkalny + piwnica							
18	22	mieszkalny + piwnica							
19	25	mieszkalny + piwnica							
20	28	mieszkalny + piwnica							
21	159	usługowy							
22	86	garaż							
23	87	garaż							

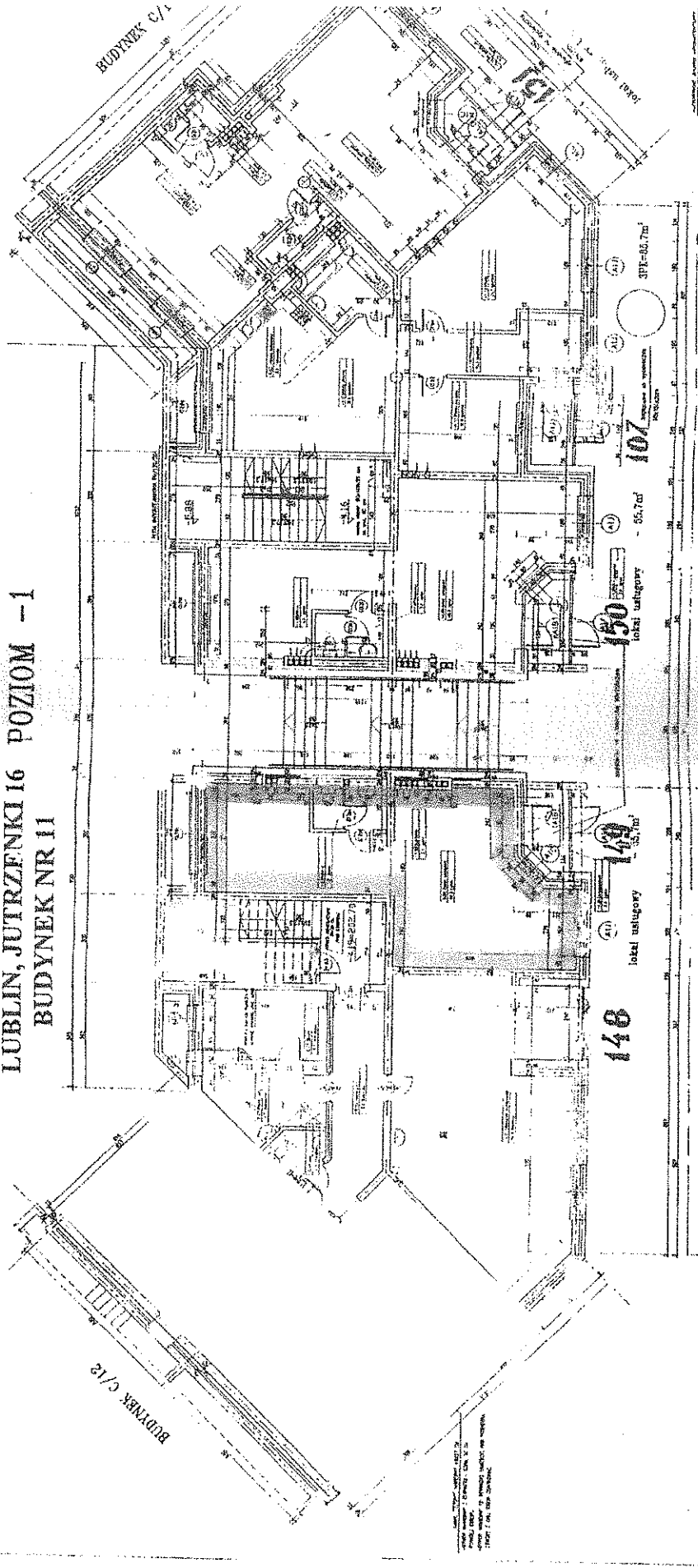
ST. JAJLIK z REZERWACJI
 Inspektor Nadzoru Budowlanego
 inż. ~~Grzegorz~~
 Ubr. Bud. Nr 565/Lb/77
 11.02.2006

24	88	garaż							
25	89	garaż							
26	90	garaż							
27	91	garaż							
28	92	garaż							
29	93	garaż							
30	94	garaż							
			razem	1 252,00	86,00	1 337,00			

ST. SPECJALISTA d/s REALIZACJI
Inspektor Nadzoru Budowlanego
~~mgr Tadeusz Gaspertrek~~
~~Ins. Bud. Nr 2657/b/73~~
Np. 1402 Nt WKZ - XI/3/333/96

WZGLĘDNY WYMIAR
WZGLĘDNY WYMIAR
WZGLĘDNY WYMIAR

**BUDYNEK MIESZKALNY
LUBLIN, JUTRZENKI 16 POZIOM -1
BUDYNEK NR 11**

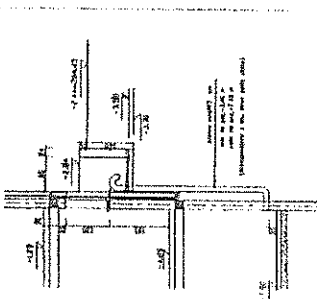


WZGLĘDNY WYMIAR	WZGLĘDNY WYMIAR	WZGLĘDNY WYMIAR

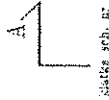
ST. SPECJALISTA ds REALIZACJI
Inspektor Nadzoru Budowlanego
~~inż. Andrzej Piotrowski~~
Upr. Bud. Nr 515/2077
Upr. PSOZ Nr 4547 - NIE/3/333/96

OPC 110 11

BUDYNEK MIESZKALNY
 LUBLIN, JUTRZENKI 16
 BUDYNEK NR 10
 POZIOM -1 / USŁUGI/

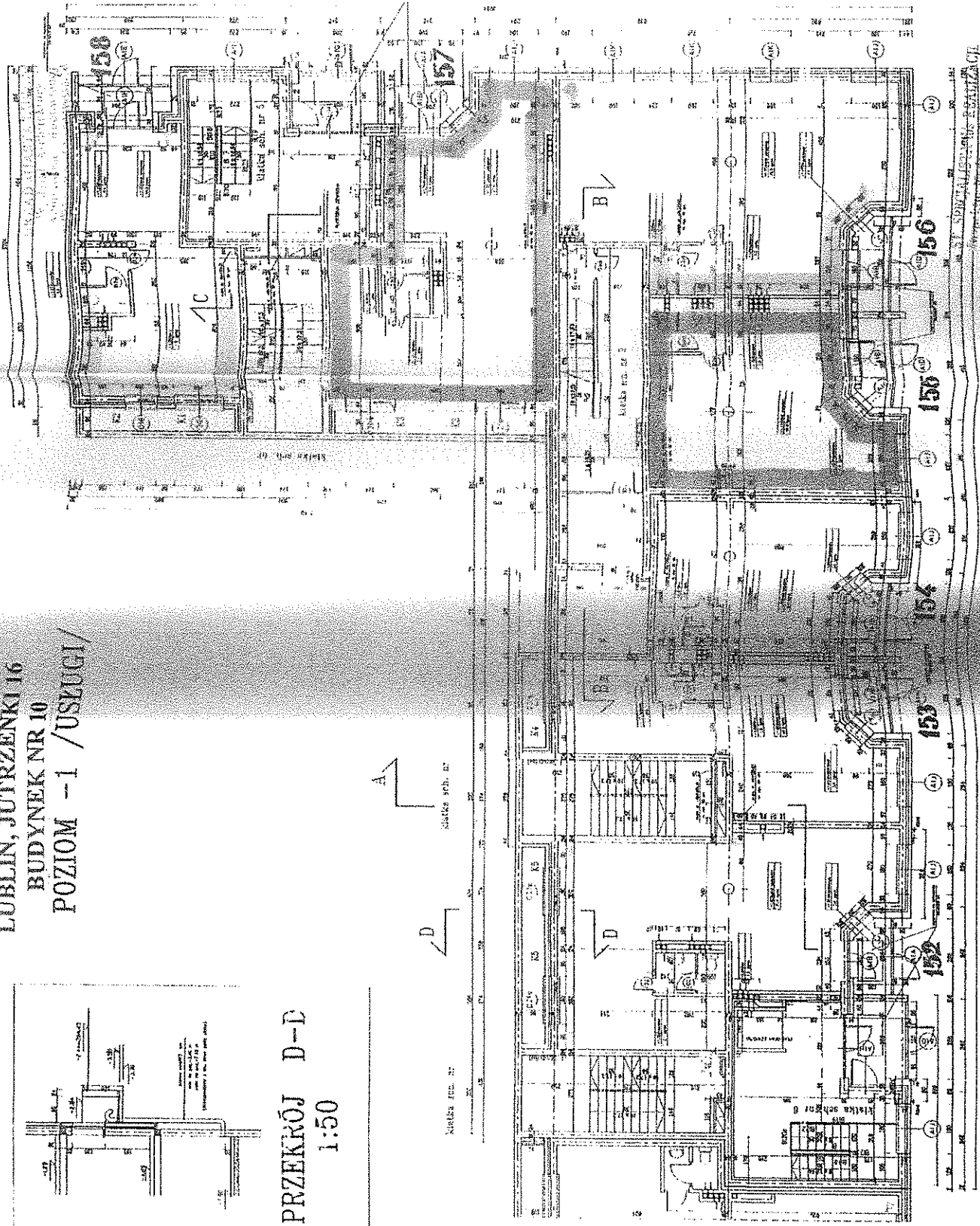


PRZEKRÓJ D-D
 1:50



Widok pow. rz.

Widok pow. rz.



BUDYNEK C/11

Łączna powierzchnia
 78,6 m² p.u.

Łączna powierzchnia
 56,8 m² p.u.

Łączna powierzchnia
 87,5 m² p.u.

Łączna powierzchnia
 87,5 m² p.u.

PROJEKTANT: **BIURO PROJEKTOWE "S" S.A.**
 ul. Wesoła 100, 20-031 Lublin
 tel. 81 435 71 77
 40-010 Lublin, ul. Wesoła 100
 NIP: 525-254-83-95
 REGON: 142427887
 KRS: 0000444833

PLS 110



Urząd Miasta Lublin

Departament Pierwszego Zastępcy Prezydenta
Wydział Architektury, Budownictwa i Urbanistyki

ul. Wieniawska 14, 20-071 Lublin, tel.: +48 81 443 5391, fax: +48 81 443 5339, e-mail: architektura@lublin.eu

Lublin, dnia 2007.09.05

AAB.VII.JA.7359/175-3/07

**Spółdzielnia Budowlano - Mieszkaniowa
„KONMED” w upadłości
ul. Jutrzenki 12/150
20 – 538 Lublin**

ZAŚWIADCZENIE

Urząd Miasta Lublin Wydział Architektury, Budownictwa i Urbanistyki uwzględniając wniosek złożony w dniu 27.08.2007 r, zgodnie z art. 2 Ustawy z dnia 24.06.1994 r. o własności lokali (tekst jednolity - Dz.U. Nr 80 z dnia 26.09.2000 r, poz. 903 z późniejszymi zmianami) oraz art. 217 Kodeksu postępowania administracyjnego stwierdza, że lokale znajdujące się w budynku gospodarczo – garażowym oraz budynku mieszkalnym przy ul. Jutrzenki 16 w Lublinie, z wyłączeniem lokali usługowych oznaczonych numerami od 152 do 158 w przedłożonym projekcie podziału, spełniają warunki określone dla lokali samodzielnych i mogą stanowić odrębne nieruchomości. Powyższy podział należy dokonać zgodnie z przedłożonym opracowaniem, będącym integralną częścią niniejszego zaświadczenia.

Jednocześnie informujemy, że zaświadczenie wydane przez tut. Urząd w dniu 24.11.2003 r. znak: AAB.III.5.JA/651-2/03 traci moc prawną.

Z up. PREZYDENTA MIASTA

mgr inż. Ewa Boguta
Z-ca DYREKTORA WYDZIAŁU
Architektury, Budownictwa i Urbanistyki

Otrzymują:

1. Adresat
2. a/a

POBRANO OPŁATĘ SKARBOWĄ W WYS.

DNIA 2007.09.05 NR POKWITOWANIA 5827643

NUMER RACHUNKU BANKOWEGO
BANK PEKAO S.A.

NR 95124020929329920006200000

INSPEKTOR
Administracji Architektoniczno-Budowlanej

mgr inż. Jacek ADAMCZYK
ur. bud. nr ewid. 171/Lb/98



Otrzymała
sk. 7.09.07

[Signature]

URZĄD MIASTA LUBLIN
Wydział Architektury,
Budownictwa i Urbanistyki
20-071 Lublin
ul. Wieniawska 14

**Zestawienie ilości lokali w budynku mieszkalnym.
Załącznik do wniosku o samodzielności lokali.
Lublin, Jutrzenki 16
Działki nr 65/7 i 65/4**

Lokale mieszkalne od nr 1 do nr 147 oprócz nr 107	- 146
Lokale usługowe od nr 148 do nr 159 + nr 107	- 13
Garáže od nr 83 do nr 113	- 31
Boksy garażowe: od nr P-31 do nr P-45 + od nr P-200 do nr P-214	- 30

INSPEKTOR NADZORU
Ryszard Zynek
Upr.bud.2175

**WYKAZ POWIERZCHNI UŻYTKOWYCH, PRZYNALEŻNYCH
ORAZ UDZIAŁÓW W CZĘŚCI WSPÓLNEJ
JUTRZENKI 16, budynek nr 10**

Wydział Architektury
Budownictwa i Urbanistyki
20-073 Lublin
ul. Władysława IV 1

Lp.	Nr lok.	Rodzaj	Położenie	Ilość izb	Pow. użytkowa m ²	Pow. przynależna m ²	Razem	Udział w części wspólnej	Osoby uprawnione do przeniesienia własności
1	2	3	4	5	6	7	8	9	10
1	1	mieszkalny + piwnica							
2	110	mieszkalny + piwnica							
3	112	mieszkalny + piwnica							
4	114	mieszkalny + piwnica							
5	116	mieszkalny + piwnica							
6	117	mieszkalny + piwnica							
7	118	mieszkalny + piwnica							
8	119	mieszkalny + piwnica							
9	120	mieszkalny + piwnica							
10	121	mieszkalny + piwnica							
11	122	mieszkalny + piwnica							
12	123	mieszkalny + piwnica							
13	124	mieszkalny + piwnica							
14	125	mieszkalny + piwnica							
15	126	mieszkalny + piwnica							
16	127	mieszkalny + piwnica							
17	128	mieszkalny + piwnica							
18	129	mieszkalny + piwnica							
19	130	mieszkalny + piwnica							
20	131	mieszkalny + piwnica							
21	132	mieszkalny + piwnica							
22	133	mieszkalny + piwnica							
23	134	mieszkalny + piwnica							

55.	P-42	boks garażowy				
56.	P-43	boks garażowy				
57.	P-44	boks garażowy				
58.	P-45	boks garażowy				
59.	P-200	boks garażowy				
60.	P-201	boks garażowy				
61.	P-202	boks garażowy				
62.	P-203	boks garażowy				
63.	P-204	boks garażowy				
64.	P-205	boks garażowy				
65.	P-206	boks garażowy				
66.	P-207	boks garażowy				
67.	P-208	boks garażowy				
68.	P-209	boks garażowy				
69.	P-210	boks garażowy				
70.	P-211	boks garażowy				
71.	P-212	boks garażowy				
72.	P-213	boks garażowy				
73.	P-214	boks garażowy				
	Razem		3 011,40	173,50	3 184,90	

INSPEKTOR NADZORU
Ryszard Zynek
Upr.bud.278

16

Wydział Budownictwa i Urbanistyki
 Budownicza 1 Lublin
 20-071 Lublin
 ul. Wieniawska 14

**WYKAZ POWIERZCHNI UŻYTKOWYCH, PRZYNALEŻNYCH
 ORAZ UDZIAŁÓW W CZĘŚCI WSPÓLNEJ
 JUTRZENKI 16, budynek nr 11**

Lp.	Nr lok.	Rodzaj	Położenie	Ilość izb	Pow. użytkowa m ²	Pow. przynależna m ²	Razem	Udział w części wspólnej	Osoby uprawnione do przeniesienia własności
1	2	3	4	5	6	7	8	9	10
1	83	mieszkalny + piwnica							
2	85	mieszkalny + piwnica							
3	87	mieszkalny + piwnica							
4	89	mieszkalny + piwnica							
5	91	mieszkalny + piwnica							
6	92	mieszkalny + piwnica							
7	93	mieszkalny + piwnica							
8	94	mieszkalny + piwnica							
9	95	mieszkalny + piwnica							
10	96	mieszkalny + piwnica							
11	97	mieszkalny + piwnica							
12	98	mieszkalny + piwnica							
13	99	mieszkalny + piwnica							
14	100	mieszkalny + piwnica							
15	101	mieszkalny + piwnica							
16	102	mieszkalny + piwnica							
17	103	mieszkalny + piwnica							
18	104	mieszkalny + piwnica							
19	105	mieszkalny + piwnica							
20	106	mieszkalny + piwnica							
22	109	mieszkalny + piwnica							
23	111	mieszkalny + piwnica							

INSPEKTOR NADZORU
 Ryszard Zymek
 Upr.bud.2778

24	113	mieszkalny + piwnica											
25	115	mieszkalny + piwnica											
26	107	usługowy	piwnice	1	85,70	0,00	0,00	85,70	8570/1199899				
27	148	usługowy	piwnice	1	69,30	0,00	0,00	69,30	8570/1199899				
27	149	usługowy	piwnice	1	55,70	0,00	0,00	55,70	5570/1199899				
28	150	usługowy	piwnice	1	55,70	0,00	0,00	55,70	5570/1199899				
29	151	usługowy	piwnice	1	77,40	0,00	0,00	77,40	7740/1199899				
			Razem		2 098,00	153,10	2 251,10						

INSPEKTOR NADZORU
Ryszard Zynek
Upr.bud.2/76

MIASTA LUBLIN
 Biuro Architekcyjne,
 ul. Świdzińska 14
 20-071 Lublin
 Wpiewawiska 14

**WYKAZ POWIERZCHNI UŻYTKOWYCH, PRZYNALEŻNYCH
 ORAZ UDZIAŁÓW W CZĘŚCI WSPÓLNEJ
 JUTRZENKI 16, budynek nr 12**

Lp.	Nr lok.	Rodzaj	Polozenie	Ilość izb	Pow. użytkowa m ²	Pow. przynależna m ²	Razem	Udział w części wspólnej	Osoby uprawnione do przeniesienia własności
1	2	3	4	5	6	7	8	9	10
1	53	mieszkalny + piwnica							
2	56	mieszkalny + piwnica							
3	59	mieszkalny + piwnica							
4	62	mieszkalny + piwnica							
8	66	mieszkalny + piwnica							
9	67	mieszkalny + piwnica							
10	68	mieszkalny + piwnica							
11	69	mieszkalny + piwnica							
12	70	mieszkalny + piwnica							
13	71	mieszkalny + piwnica							
14	72	mieszkalny + piwnica							
15	73	mieszkalny + piwnica							
16	74	mieszkalny + piwnica							
17	75	mieszkalny + piwnica							
18	76	mieszkalny + piwnica							
19	77	mieszkalny + piwnica							
20	78	mieszkalny + piwnica							
21	79	mieszkalny + piwnica							
22	80	mieszkalny + piwnica							
23	81	mieszkalny + piwnica							
24	82	mieszkalny + piwnica							
25	84	mieszkalny + piwnica							

INSPEKTOR NADZORU
 Ryszard Żynek
 Upr.bud.2/79

MIASZYŃSKA 100B
Biuro Architektury,
Urbanistyki i Urbanistyki
20-079 Lublin
ul. Miodowa 17

26	86	mieszkalny + piwnica			
28	88	mieszkalny + piwnica			
29	90	mieszkalny + piwnica			

razem

1679,40 | 184,00 | 1863,40

INSPEKTOR NADZORU
Ryszard Zymek
Upr.bud.2/76

STANISŁAW MANSKYA-LUBELIN
 Wydział Architektury,
 Biuro Projektowe i Urbanistyki
 20-074 Lublin
 ul. Włocławska 14

**WYKAZ POWIERZCHNI UŻYTKOWYCH, PRZYNALEŻNYCH
 ORAZ UDZIAŁÓW W CZĘŚCI WSPÓLNEJ
 JUTRZENKI 16, budynek nr 13**

L.p.	Nr lok.	Rodzaj	Położenie	Ilość izb	Pow. użytkowa m ²	Pow. przynależna m ²	Razem	Udział w części wspólnej	Osoby uprawnione do przeniesienia własności
1	2	3	4	5	6	7	8	9	10
1	17	mieszkalny + piwnica							
2	18	mieszkalny + piwnica							
3	20	mieszkalny + piwnica							
4	21	mieszkalny + piwnica							
5	23	mieszkalny + piwnica							
6	24	mieszkalny + piwnica							
7	26	mieszkalny + piwnica							
8	27	mieszkalny + piwnica							
9	29	mieszkalny + piwnica							
10	30	mieszkalny + piwnica							
11	31	mieszkalny + piwnica							
12	32	mieszkalny + piwnica							
13	33	mieszkalny + piwnica							
14	34	mieszkalny + piwnica							
15	35	mieszkalny + piwnica							
16	36	mieszkalny + piwnica							
17	37	mieszkalny + piwnica							
18	38	mieszkalny + piwnica							
19	39	mieszkalny + piwnica							
20	40	mieszkalny + piwnica							
21	41	mieszkalny + piwnica							
22	42	mieszkalny + piwnica							

INSPEKTOR-NADZORU
 Ryszard Zymel
 Up: bud. 2/20

23	43	mieszkalny + piwnica
24	44	mieszkalny + piwnica
25	45	mieszkalny + piwnica
26	46	mieszkalny + piwnica
27	47	mieszkalny + piwnica
28	48	mieszkalny + piwnica
29	49	mieszkalny + piwnica
30	50	mieszkalny + piwnica
31	51	mieszkalny + piwnica
32	52	mieszkalny + piwnica
33	54	mieszkalny + piwnica
34	55	mieszkalny + piwnica
35	57	mieszkalny + piwnica
36	58	mieszkalny + piwnica
37	60	mieszkalny + piwnica
38	61	mieszkalny + piwnica
39	63	mieszkalny + piwnica
40	64	mieszkalny + piwnica
41	65	mieszkalny + piwnica
42	95	garaż
43	96	garaż
44	97	garaż
45	98	garaż
46	99	garaż
47	100	garaż
48	101	garaż
49	102	garaż
50	103	garaż
51	104	garaż
52	105	garaż
53	106	garaż

Wydział Inspektoratu
 Powiatowa i Miejska
 20-071 Lublin
 ul. Weteranów 14

INSPEKTOR NADZORU
 Ryszard Zymlek
 Upr.bud.2176

URZĄD MIASTA LUBLIN
Wydział Architektury,
Inżynieria i Urbanistyki
ul. Wileńska 14
20-031 Lublin

54	107	garaż
55	108	garaż
56	109	garaż
57	110	garaż
58	111	garaż
59	112	garaż
60	113	garaż

3 118,69	196,50	3 315,19
razem		

INSPEKTOR NADZORU
Ryszard Zurek
Upr.bud.2/76

URZĄD MIASTA LUBLIN
Wydział Architektury
Budownictwa i Urbanistyki
20-071 Lublin
ul. Wieniawska 14

**WYKAZ POWIERZCHNI UŻYTKOWYCH, PRZYNALEŻNYCH
ORAZ UDZIAŁÓW W CZĘŚCI WSPÓLNEJ
JUTRZENKI 16, budynek nr 14**

L.p.	Nr lok.	Rodzaj	Polozenie	Ilość izb	Pow. użytkowa m ²	Pow. przynależna m ²	Razem	Udział w części wspólnej	Osoby uprawnione do przeniesienia własności
1	2	3	4	5	6	7	8	9	10
1	1	mieszkalny + piwnica							
2	2	mieszkalny + piwnica							
3	3	mieszkalny + piwnica							
4	4	mieszkalny + piwnica							
5	5	mieszkalny + piwnica							
6	6	mieszkalny + piwnica							
7	7	mieszkalny + piwnica							
8	8	mieszkalny + piwnica							
9	9	mieszkalny + piwnica							
10	10	mieszkalny + piwnica							
11	11	mieszkalny + piwnica							
12	12	mieszkalny + piwnica							
13	13	mieszkalny + piwnica							
14	14	mieszkalny + piwnica							
15	15	mieszkalny + piwnica							
16	16	mieszkalny + piwnica							
17	19	mieszkalny + piwnica							
18	22	mieszkalny + piwnica							
19	25	mieszkalny + piwnica							
20	28	mieszkalny + piwnica							
21	159	usługowy	piwnice	1	15,70	0,00	15,70	1570/199899	
22	83	garaż							
23	84	garaż							
24	85	garaż							
25	86	garaż							

NADZORU
i Dymek
6.2/16

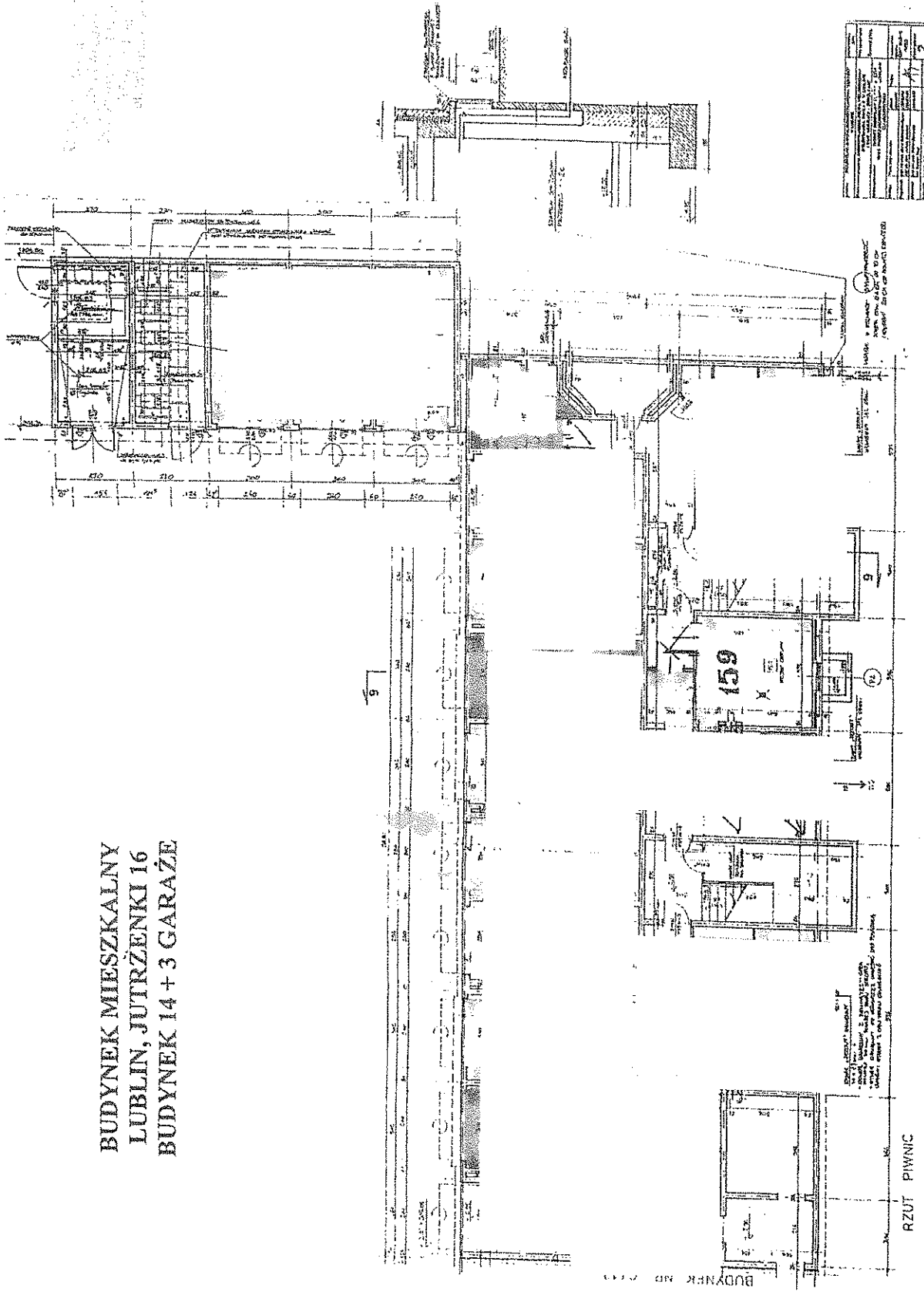
26	87	garaż							
27	88	garaż							
28	89	garaż							
29	90	garaż							
30	91	garaż							
31	92	garaż							
32	93	garaż							
33	94	garaż							
		razem			1 299,40	85,00	1 384,40		

RAJONOWY

ZAGRODZI
1-1111111111-14

INSPEKTOR NADZORU
Ryszard Zytnicki
Upr.bud.2770

BUDYNEK MIESZKALNY
 LUBLIN, JUTRZENKI 16
 BUDYNEK 14 + 3 GARAŻE



BUDYNEK NR 14

Wykaz zmian			
Nr zmiany	Opis zmiany	Data	Podpis
1
2

Wskazanie w projekcie przyrostu i zmniejszenia powierzchni użytkowej zabudowy w ramach ograniczonego prawa wyłączeniowego z dofinansowaniem

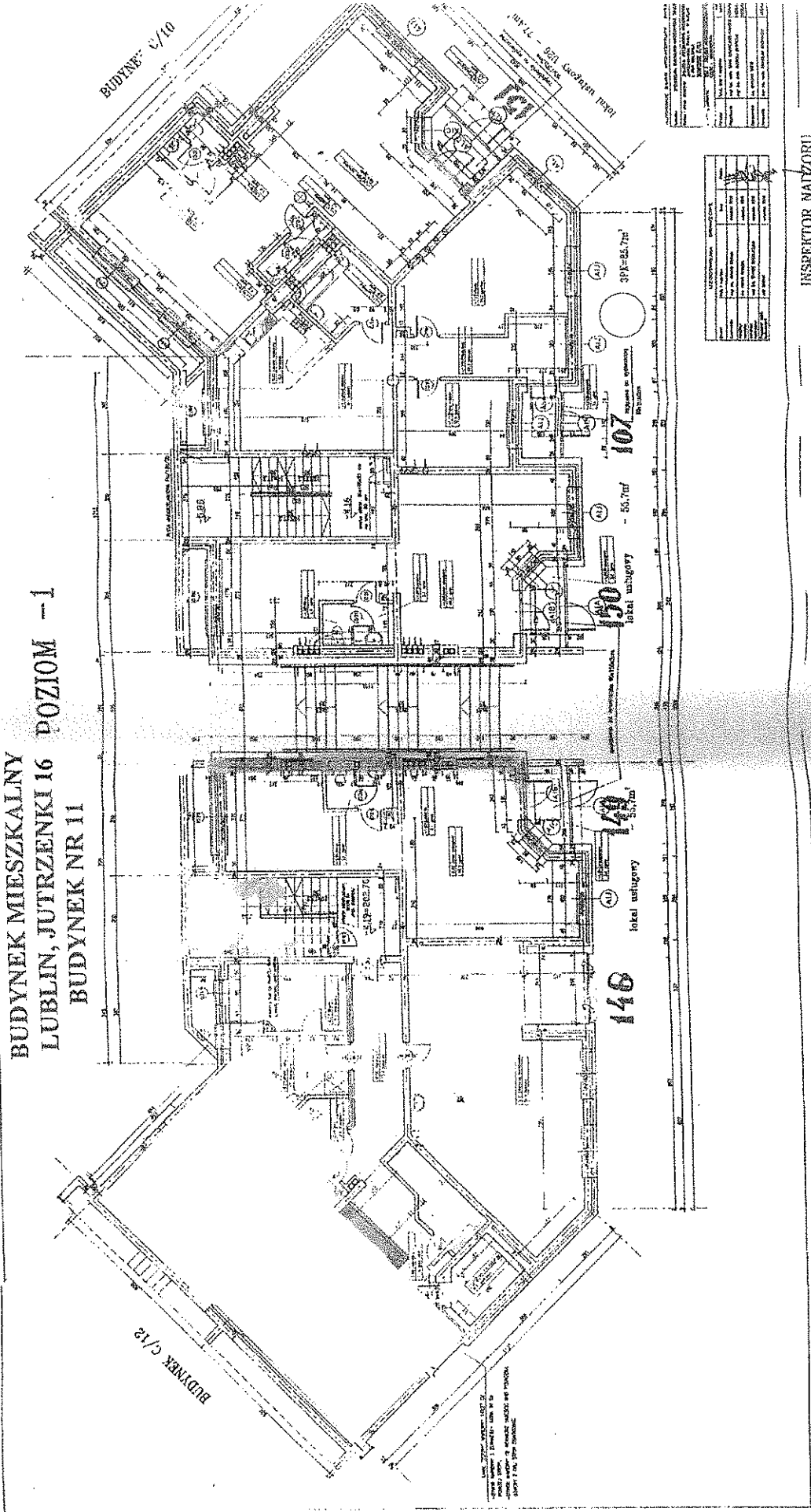
Spis treści projektu: 1. Projekt architektoniczny 2. Projekt konstrukcyjny 3. Projekt instalacji elektrycznej 4. Projekt instalacji wodno-kanalizacyjnej 5. Projekt instalacji gazowej 6. Projekt instalacji wentylacji mechanicznej 7. Projekt instalacji ogrzewania centralnego 8. Projekt instalacji klimatyzacji 9. Projekt instalacji zabezpieczenia przeciwpożarowego 10. Projekt instalacji zabezpieczenia przeciwwłamaniowego 11. Projekt instalacji zabezpieczenia przeciwburzliwego 12. Projekt instalacji zabezpieczenia przeciwhuraganowego 13. Projekt instalacji zabezpieczenia przeciwlodowego 14. Projekt instalacji zabezpieczenia przeciwnawodowego 15. Projekt instalacji zabezpieczenia przeciwniebieskiego 16. Projekt instalacji zabezpieczenia przeciwniebieskiego

RZUT PIWNIC

INSPEKTOR NADZORU
 Ryszard Zieliński
 Upr.bud. 2/76

n.n. 11a 70

BUDYNEK MIESZKALNY
LUBLIN, JUTRZENKI 16 POZIOM -1
BUDYNEK NR 11



BUDYNEK C/10

BUDYNEK C/12

107
lok. usługowy - 55,7m²
308-55,7m²

150
lok. usługowy

149
lok. usługowy

146

LUBUSKI URZĄD MIASTOWY	
LUBUSKI URZĄD MIASTOWY	
Imię i nazwisko	
Adres	
Telefon	
Podpis	
Stempel	

LUBUSKI URZĄD MIASTOWY	
LUBUSKI URZĄD MIASTOWY	
Imię i nazwisko	
Adres	
Telefon	
Podpis	
Stempel	

INSPEKTOR NADZORU
Ryszard Zymek
Upr.bud.27/6

Rys. Nr 11



Urząd Miasta Lublin

Wydział Architektury i Budownictwa

ul. Wieniawska 14, 20-071 Lublin, tel.: 81 466 22 00, fax: 81 466 22 01, e-mail: architektura@lublin.eu

Lublin, dnia 2010.03.24

AB.ZA.II.7359.1/137/2010

Spółdzielnia Budowlano - Mieszkaniowa
„NOWA JUTRZENKA”
ul. Jutrzenki 14/34
20 – 538 Lublin

Z A Ś W I A D C Z E N I E

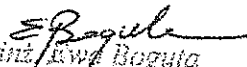
Urząd Miasta Lublin Wydział Architektury i Budownictwa zgodnie art. 2 Ustawy z dnia 24.06.1994 r. o własności lokali (tekst jednolity - Dz.U. Nr 80 z dnia 26.09.2000 r, poz. 903 z późniejszymi zmianami) oraz art. 217 Kodeksu postępowania administracyjnego stwierdza, że lokale mieszkalne nr 1 ÷ 106, 108 ÷ 147, 150 „a”, lokale usługowe nr 149÷151 oraz garaże nr 83÷113 znajdujące się w budynku przy ul. Jutrzenki 16 w Lublinie, spełniają warunki określone dla lokali samodzielnych i mogą stanowić odrębne nieruchomości zgodnie z przedłożonym opracowaniem, będącym integralną częścią niniejszego zaświadczenia.

Otrzymują:

1. Adresat
2. a/a

23.03.2010/

Z up. PREZYDENTA MIASTA LUBLIN


mgr inż. Iwona Boguta
ZASTĘPCA DYREKTORA
Wydziału Architektury i Budownictwa

J.A.

WZSM "NOWA
JUTRZENKA"

WYKAZ SAMODZIELNYCH LOKALI
w BUDYNKU przy ul. JUTRZENKI 16
12 179,10 m²

URZĄD MIASTA LUB
Wydział Gospodarki Nieruchomościami
20-079 Lublin, ul. Świdowska 10

Nr krajowy	Nr Garażu	POŁO ŻENIE	Ilość izb	Pow. lokalu	Pow. pom. przynal. (piwnica)	Suma pow. Lokalu	Pow. garażu	UDZIAŁ	UWAGI
1									
2									
3									
4									
5									
6									
7									
8									
9									
10									
11									
12									
13									
14									
15									
16									
17									
18									
19									
20									
21									
22									
23									
23a									
24									
25									
26									
27									
28									
29									
29a									
30									
31									
32									
33									
34									
35									
36									
37									
38									
39									
40									
41									
42									
43									

MSM "NOWA
JUTRZENKA"

WYKAZ SAMODZIELNYCH LOKALI
w BUDYNKU przy **ul. JUTRZENKI 16**

URZĄD MIASTA
Wydział Gospodarki
20-071 Lublin, ul. Warszawska 14

Nr kaltu	Nr Garażu	POŁO ZENIE	Ilość izb	Pow. lokalu	Pow. pom. przynał. (piwnica)	Suma pow. Lokalu	Pow. garażu	UDZIAŁ	UWAGI
44									
45									
46									
47									
48									
49									
50									
51									
52									
53									
54									
55									
56									
57									
58									
59									
60									
61									
62									
63									
64									
65									
66									
67									
68									
69									
70									
71									
72									
73									
74									
75									
76									
77									
78									
79									
80									
81									
82									
83									
84									
85									
86									
87									
88									
89									

WSM "NOWA
JUTRZENKA"

WYKAZ SAMODZIELNYCH LOKALI
w BUDYNKU przy **ul. JUTRZENKI 16**

URZĄD MIASTA LUB
Wydział Archiwizacji i Dokumentacji
ul. Jutrzenki 16, Lublin

Nr kodu	Nr Garażu	POŁO ŻENIE	Ilość izb	Pow. lokalu	Pow. pom. przynał. (piwnica)	Suma pow. Lokalu	Pow. garażu	UDZIAŁ	UWAGI
90									
91									
92									
93									
94									
95									
96									
97									
98									
99									
100									
101									
102									
103									
104									
105									
106									
108									
109									
110									
111									
112									
113									
114									
115									
116									
117									
118									
119									
120									
121									
122									
123									
124									
125									
126									
127									
128									
129									
130									
131									
132									
133									
134									
135									
136									
137									

[Signature]

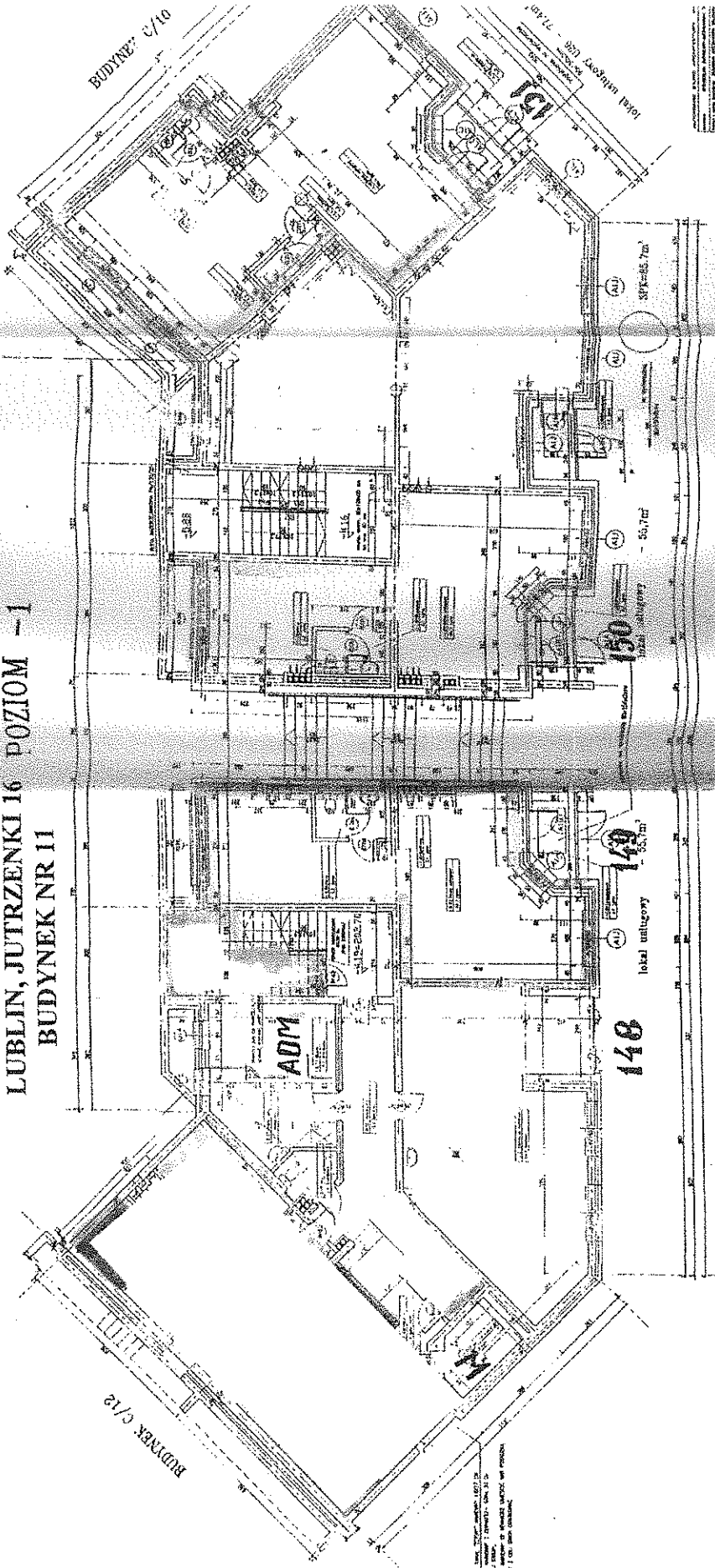
WSM "NOWA
JUTRZENKA"

WYKAZ SAMODZIELNYCH LOKALI
w BUDYNKU przy ul. JUTRZENKI 16

URZĄD MIASTA I GMINY

Nr Lokalu	Nr Garażu	POŁOŻENIE	Ilość izb	Pow. lokalu	Pow. pom. przynal. (piwnica)	Suma pow. Lokalu	Pow. garażu	UDZIAŁ	UWAGI
138									
139									
140									
141									
142									
143									
144									
145									
146									
147									
150a									
149		-1	1	55,70	---	55,70		5570 /1217910	
150		-1	1	55,70	---	55,70		5570 /1217910	
151		-1	1	77,40	---	77,40		7740 /1217910	
83									
84									
85									
86									
87									
88									
89									
90									
91									
92									
93									
94									
95									
96									
97									
98									
99									
100									
101									
102									
103									
104									
105									
106									
107									
108									
109									
110									
111									
112									
113									
		---	---	10211,99	867,6	11079,59	1099,51	1217910 /1217910	12179,10

BUDYNEK MIESZKALNY
LUBLIN, JETRZENKI 16 POZIOM -1
BUDYNEK NR II



URZĄD MIASTO LUBLIN
Urząd Miejski w Lublinie
ul. Świdnicka 12
20-031 Lublin

L. 11	
Nazwa obiektu	...
Adres	...
Data	...

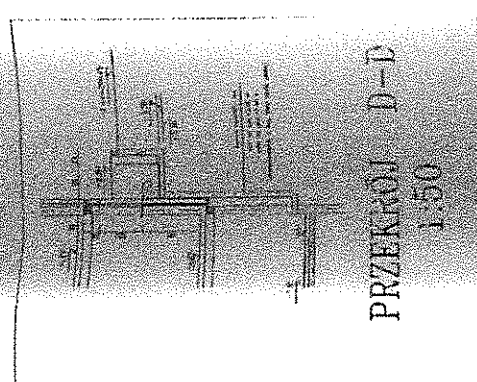
L. 11	
Nazwa obiektu	...
Adres	...
Data	...

INSPEKTOR NADZORU
Ryszard Zieliński
Upr. bud. 2376

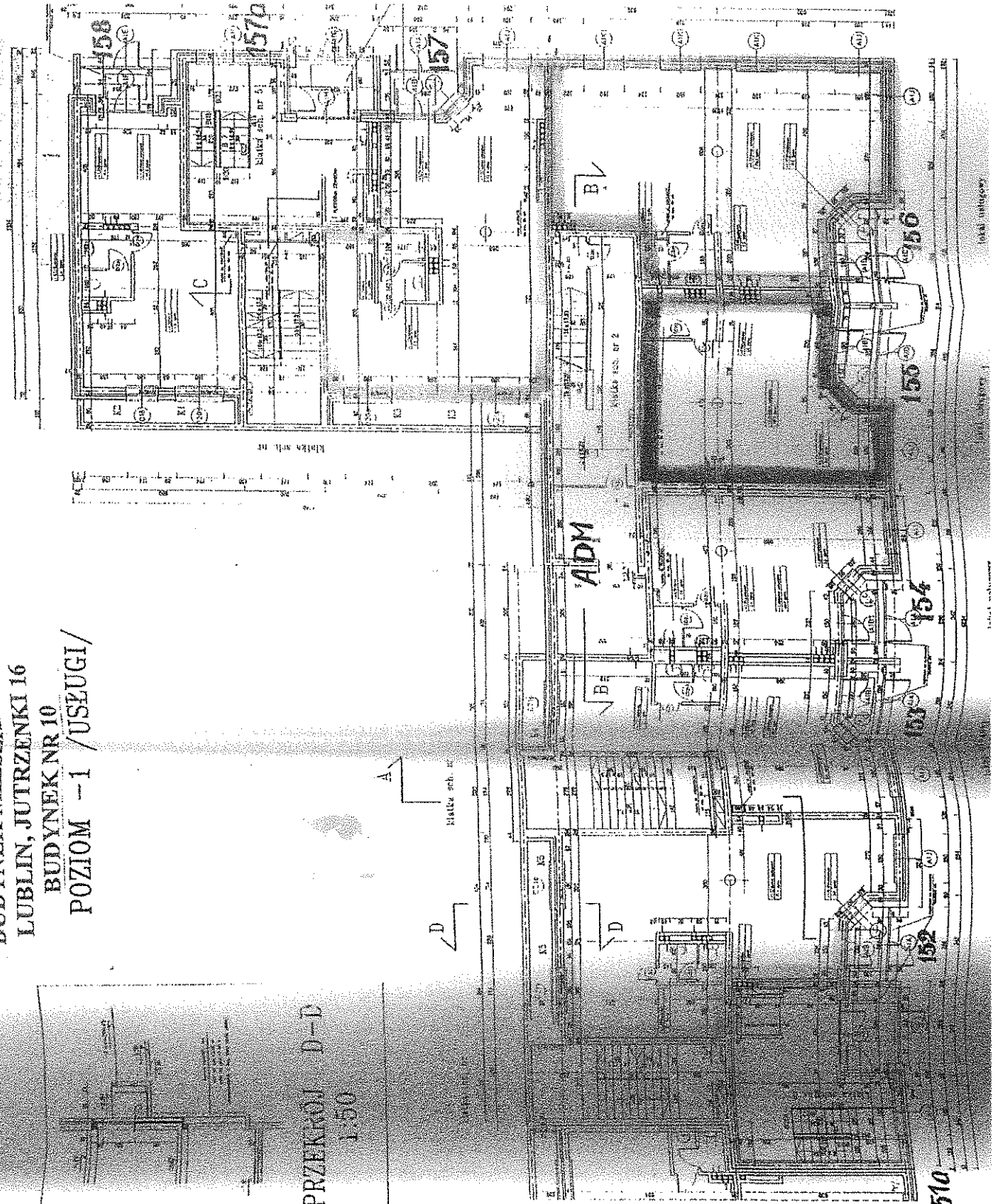


Rys. Nr 11

BUDYNEK MIESZKALNY
LUBLIN, JUTRZENKI 16
BUDYNEK NR 10
POZIOM - 1 /USŁUGI/



PRZEKROJ D-D
1:50



BUDYNEK C/11

1510



PREZYDENT MIASTA LUBLIN
ul. Włodawską 14, 20-071 Lublin, tel.: 81 465 2200, fax: 81 465 2201

AB-ZA-I.7120.159.2014

WYŚLANO

13.11.2014

Lublin, dnia 12.11.2014 r.

**Własnościowa Spółdzielnia
Mieszkaniowa „NOWA JUTRZENKA”
20-538 Lublin, ul. Jutrzenki 14/34**

ZAŚWIADCZENIE

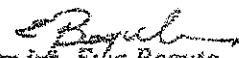
Na podstawie art. 217 § 1 i § 2 pkt 1 ustawy z dnia 14.06.1960 r. - Kodeks postępowania administracyjnego (Dz. U. z 2013 r., poz. 267 z późn. zm.) w związku z art. 2 ustawy z dnia 24.06.1994 r. o własności lokali (Dz. U. z 2000 r. Nr 80, poz. 903 z późn. zm.) stwierdza się, że lokal usługowy nr 157a w budynku przy ul. Jutrzenki 16 w Lublinie, spełnia warunki określone dla lokali samodzielnych.

Załącznik - fragment rzutu kondygnacji (parter, piwnice) z oznaczeniem lokalu usługowego nr 157a w budynku przy ul. Jutrzenki 16 w Lublinie.

Otrzymują:

1. Adresat
2. a/a

Z up. PREZYDENTA MIASTA LUBLIN


mgr inż. Ewa Boguta
ZASTĘPCA DYREKTORA
Wydziału Architektury i Budownictwa



EO

13.11.2014

-> *Domas*

SOWA nr systemowy: 28225/14 Mdok 382610/11/2014

Strona 1 z 1

Wiązowność: Szkliszka
Kierownikowa
NOWA JUTZENKA nr
ul. Nowej 1006, 05255 Łuski
tel. 22 631 43 70, fax 22 631 43 72
NIP 742014370, REGON 140228642
KRS 000043777

ZESTAWIENIE SAMODZIELNYCH LOKALI

Ul. Jutrzenki 16

Lokal nr 157a /wejście z poziomu terenu/

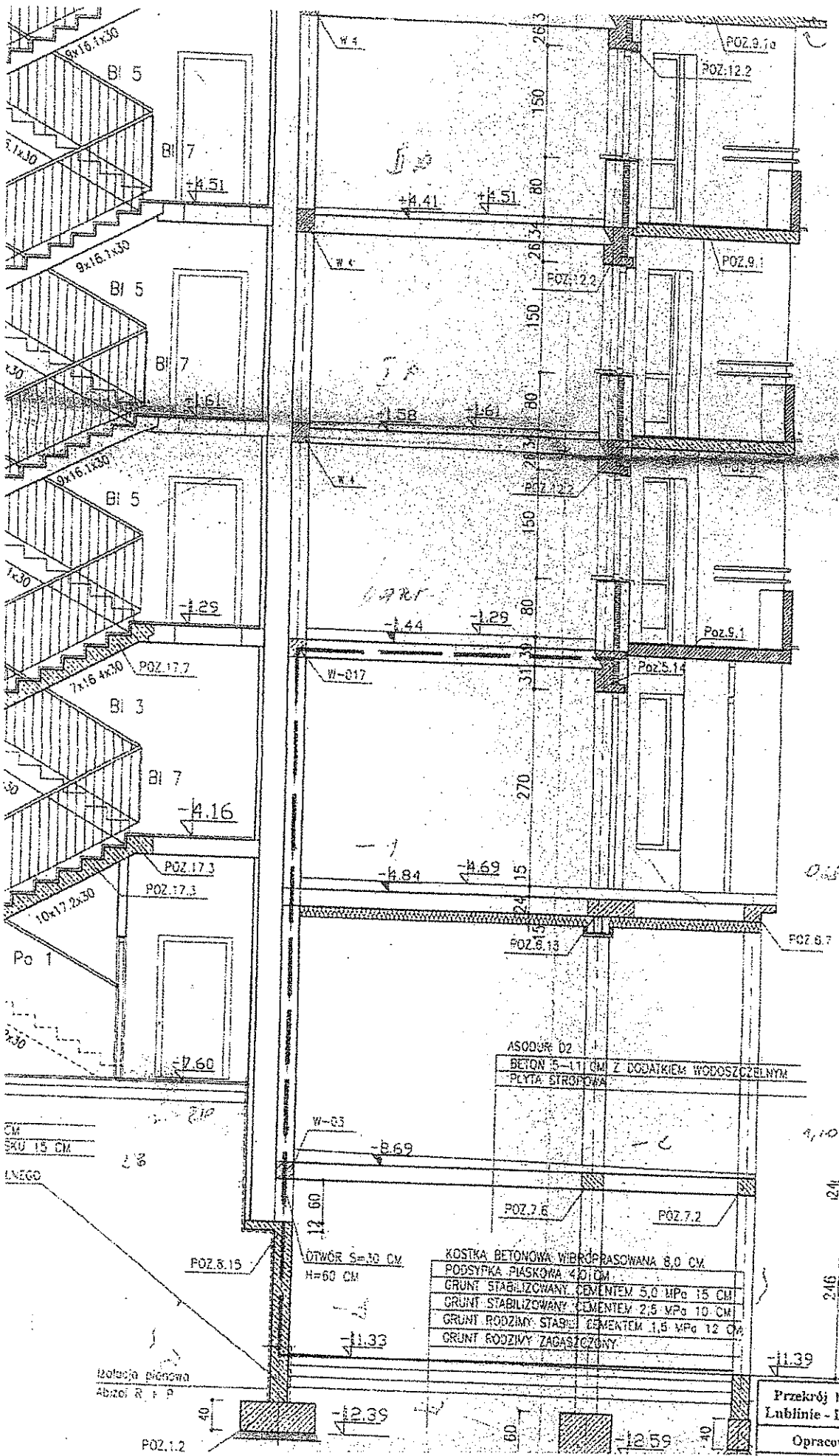
Zestawienie powierzchni:

poziom -1 wysokość 3,00m	
przedsiönek	5,2m ²
pomieszczenie usługowe	25,0m ²
łazienka	6,1m ²
Razem powierzchnia poziom -1	36,3m ²
Przynależne pomieszczenia piwniczne /wejście wschodami wewnątrz lokalu/	
Poziom -2 wysokość 3,00m	34,0m ²
Poziom -3 wysokość 2,46m	34,0m ²

Razem powierzchnia lokalu i pomieszczeń przynależnych 104,3m²

IZBNIK ZARZĄDZANI
KONSTRUKCJI
Polska

mgr. JAN PAWŁOWSKI
spec. bud. i architektura



CM
SAU 15 CM

INEGO

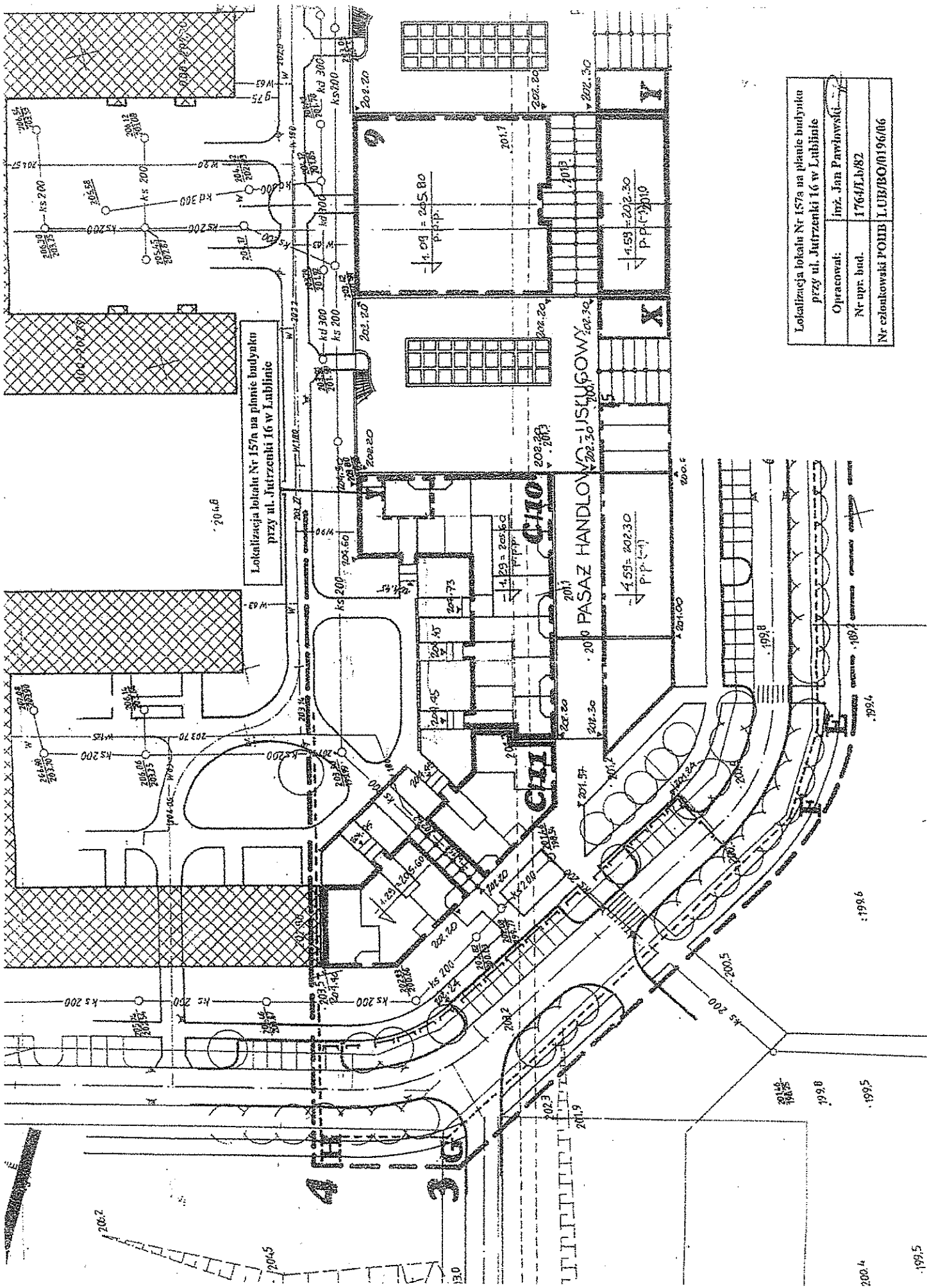
izolacja pianowa
Abzol R + P

ASOBUR D2
BETON 5-111 CM Z DODATKIEM WODOSZCZELNYM
PŁYTA STROPOWA

KOSTKA BETONOWA WIBROPRASOWANA 8,0 CM
PODSYPKA PIASKOWA 40 CM
GRUNT STABILIZOWANY CEMENTEM 5,0 MPa 15 CM
GRUNT STABILIZOWANY CEMENTEM 2,5 MPa 10 CM
GRUNT RODZIMY STABILIZOWANY CEMENTEM 1,5 MPa 12 CM
GRUNT RODZIMY ZAGASZCZONY

OTWÓR S=30 CM
H=60 CM

Przekrój budynku przy ul. Jutrzenki 12 w Lublinie - Lokal Nr 157a na poziomie -1, 2 i 3	
Opracował:	Jan Pawłowski
Nr upr. bud.	1764/Lb/82
Nr członkowski PORM	LUB/BO/0196/06



Lokalizacja lokali Nr 157a na planie budynku przy ul. Jutrzenki 16 w Lublinie

200 PASAZ HANDLOWY

Lokalizacja lokali Nr 157a na planie budynku przy ul. Jutrzenki 16 w Lublinie	
Opracował:	inż. Jan Pawłowski
Nr upr. bud.	1764/L.b/82
Nr członkowski POHB LUB/BO/0196/06	

:199.6

:199.5

:199.4

:199.5

