

dofisy sprawy: AAB.III.7358/651-3/03

URZĄD MIASTA LUBLIN
Wydział Architektury
i Administracji Budowlanej
20-07 Lublin, ul. Włocławska 14
TEL.

**Zestawienie ilości lokali w budynku mieszkalnym.
Załącznik do wniosku o samodzielności lokali.
Lublin, Jutrzenki 12
Działki nr 66/3 i 66/4**

Lokale mieszkalne od nr 1 do nr 146 + lokale 22a i 39a	- 148
Lokale usługowe od nr 147 do nr 152	- 9
Garaże od nr 1 do nr 30	30

ST. SPECYALISTA ds. REALIZACJI
Inspektor Nadzoru Budowlanego
inż. Tadeusz Gospodarek
Upr. Bud. Nr 565/Lb/77
Wpr. PSOZ Nr WKZ - XI/3/333/96

URZĄD GMINY I MIASTA
Wydział Architektury
i Administracji Budowlanej
20-071 Lublin, ul. Piotrowska 1a
131

WYKAZ POWIERZCHNI UŻYTKOWYCH, PRZYNALEŻNYCH ORAZ UDZIAŁÓW W CZĘŚCI WSPÓLNEJ

JUTRZENKI 12, budynek nr 4

Lp. lok.	Nr lok.	Rodzaj	Położenie	Ilość izb	Pow. użytkowa m ²	Pow. przynależna m ²	Razem	Udział w części wspólnej	Osoby uprawnione do przeniesienia własności
1	2	3	4	5	6	7	8	9	10
1	1	mieszkalny + piwnica							
2	2	mieszkalny + piwnica							
3	3	mieszkalny + piwnica							
4	4	mieszkalny + piwnica							
5	5	mieszkalny + piwnica							
6	6	mieszkalny + piwnica							
7	7	mieszkalny + piwnica							
8	8	mieszkalny + piwnica							
9	9	mieszkalny + piwnica							
10	10	mieszkalny + piwnica							
11	11	mieszkalny + piwnica							
12	12	mieszkalny + piwnica							
13	13	mieszkalny + piwnica							
14	14	mieszkalny + piwnica							
15	15	mieszkalny + piwnica							
16	16	mieszkalny + piwnica							
17	17	mieszkalny + piwnica							
18	20	mieszkalny + piwnica							
19	23	mieszkalny + piwnica							
20	26	mieszkalny + piwnica							
21	22	garaż							

ST. SPECJALISTA d/s REALIZACJI
Inspektor Nadzoru Budowlanego
inż. ~~S. S. S.~~ ~~Gospodarczyk~~
Upr. Bud. Nr 565/LB/77
ul. Piłsudskiego 10
Lublin, PSOZ Nr WKZ - XI/3/333/96

URZĄD MIAST
 WYDZIAŁ ADW.
 I ADMINISTRACJI
 20-071 Lublin, ul. V
 -31-

22	23	garaż							
23	24	garaż							
24	25	garaż	f						
25	26	garaż	pi						
26	27	garaż	piw	11,2					
27	28	garaż	piw.	17,2					
28	29	garaż	piwn	17,8					
29	30	garaż	piwnice	16,7					
			Razem	1 236,70			87,90	1 324,60	

ST. S. J. ALISTA d/s RE.
 Inspektor Nadzoru Budowlanego
 Izba Wydziałowa Gospodarcza
 Upr. Bud. Nr 565/Lb/77
 Mer. PSOZ Nr WKZ : XV/3/333/9

MIĘDZYMIASTA LUBLIN
Wydział Architektury
Admistracjii Budowlanej
4071 Lublin, ul. Węgierska 14
11

Budynek 5

**WYKAZ POWIERZCHNI UŻYTKOWYCH, PRZYNALEŻNYCH
ORAZ UDZIAŁÓW W CZĘŚCI WSPÓLNEJ
JUTRZENKI 12, budynek nr 5**

Nr lok.	Rodzaj	Położenie	Ilość izb	Pow. użytkowa m2	Pow. przynależna m2	Razem	Udział w części wspólnej	Osoby uprawnione do przeniesienia własności
1	3	4	5	6	7	8	9	10
16	mieszkalny + piwnica							
17	mieszkalny + piwnica							
18	mieszkalny + piwnica							
19	mieszkalny + piwnica							
20	mieszkalny + piwnica							
21	mieszkalny + piwnica							
22	mieszkalny + piwnica							
23	mieszkalny + piwnica							
24	mieszkalny + piwnica							
25	mieszkalny + piwnica							
26	mieszkalny + piwnica							
27	mieszkalny + piwnica							
28	mieszkalny + piwnica							
29	mieszkalny + piwnica							
30	mieszkalny + piwnica							
31	mieszkalny + piwnica							
32	mieszkalny + piwnica							
33	mieszkalny + piwnica							
34	mieszkalny + piwnica							
35	mieszkalny + piwnica							
36	mieszkalny + piwnica							
37	mieszkalny + piwnica							
38	mieszkalny + piwnica							
39	mieszkalny + piwnica							
40	mieszkalny + piwnica							

**WYKAZ POWIERZCHNI UŻYTKOWYCH, PRZYNALEŻNYCH
ORAZ UDZIAŁÓW W CZĘŚCI WSPÓLNEJ
JUTRZENKI 12, budynek nr 6**

Lp.	Nr lok.	Rodzaj	Pałożenie	Ilość izb	Pow. użytkowa m ²	Pow. przynależna m ²	Razem	Udział w części wspólnej	Osoby uprawnione do przeniesienia własności
1	2	3	4	5	6	7	8	9	10
1	55	mieszkalny + piwnica							
2	58	mieszkalny + piwnica							
3	61	mieszkalny + piwnica							
4	64	mieszkalny + piwnica							
5	66	mieszkalny + piwnica							
6	67	mieszkalny + piwnica							
7	68	mieszkalny + piwnice							
8	69	mieszkalny + piwnice							
9	70	mieszkalny + piwnica							
10	71	mieszkalny + piwnica							
11	72	mieszkalny + piwnica							
12	73	mieszkalny + piwnica							
13	74	mieszkalny + piwnica							
14	75	mieszkalny + piwnica							
15	76	mieszkalny + piwnica							
16	77	mieszkalny + piwnica							
17	78	mieszkalny + piwnica							
18	79	mieszkalny + piwnica							
19	80	mieszkalny + piwnica							
20	81	mieszkalny + piwnica							
21	82	mieszkalny + piwnica							
									10

Inspektor Nadzoru Budowy
Inż. Jadwiga Gęsiak
Ur. Bud. Nr 565/Lb/77
Bpł. PSOZ Nr Wkz. - XI/3/233.m.

URZĄD MIASTA LUBLIN
 ul. Pułk. A. Chmińskiego
 1-3, Lublin, ul. Dąbrowskiego
 40-071, tel. 81 733 11 11, 81 733 11 12

Budynek 6

22	83	mieszkalny + piwnica					
23	84	mieszkalny + piwnica					
24	85	mieszkalny + piwnica					
25	86	mieszkalny + piwnica					
26	87	mieszkalny + piwnica					
27	88	mieszkalny + piwnica					
28	89	mieszkalny + piwnica					
29	90	mieszkalny + piwnica					
30	147	lokal usługowy					
			Razem		2 077,93	194,50	2 272,43

S... ALISTA d/s REALIZACJI
 Inżynier Nadzoru-Budowlanego
 ORZĘDNIK GOSPODARSTWA
 Ul. Bud. Nr 565/1b/77
 41-100, PSOZ Nr WKZ - XI/3/333/406

Budynek 7

URZĄD MIASTA LUBLIN
Wydział Architektury
i Administracji Budowlanej
20-071 Lublin, ul. Wysokiego 1a

WYKAZ POWIERZCHNI UŻYTKOWYCH, PRZYNALEŻNYCH
ORAZ UDZIAŁÓW W CZĘŚCI WSPÓLNEJ

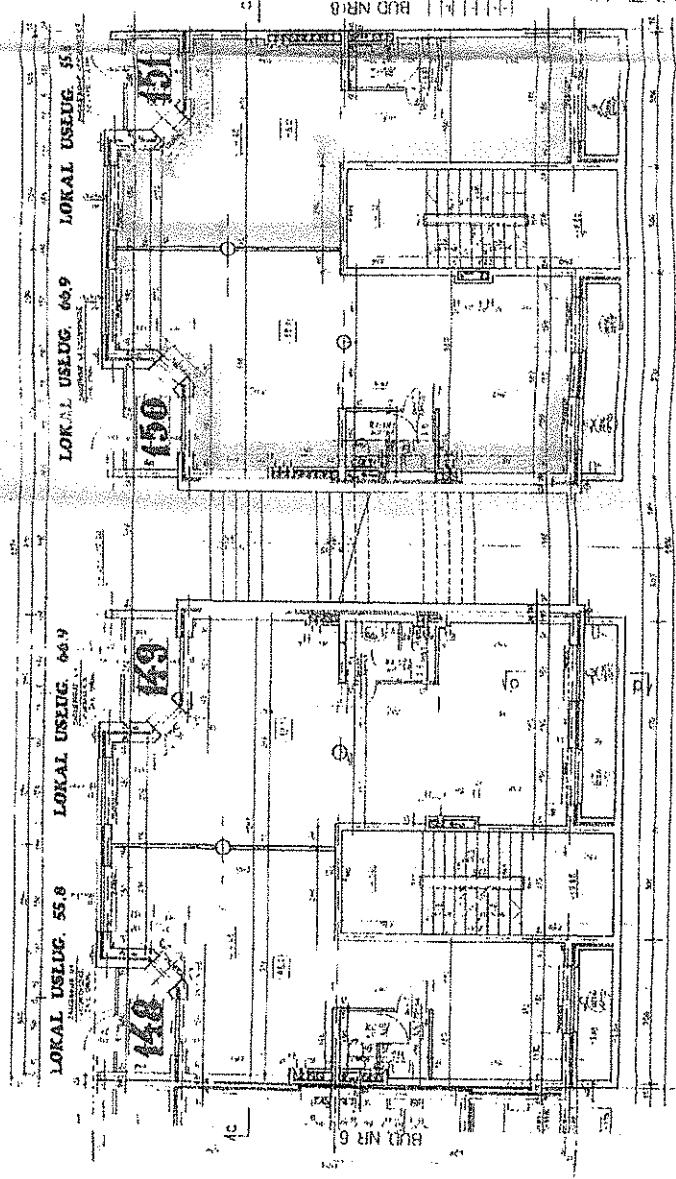
JUTRZENKI 12, budynek nr 7

Lp.	Nr lok.	Rodzaj	Położenie	Ilość izb	Pow. użytkowa m2	Pow. przynależna m2	Razem	Udział w części wspólnej	Osoby uprawnione do przeniesienia własności
1	2	3	4	5	6	7	8	9	10
1	91	mieszkalny + piwnica							
2	92	mieszkalny + piwnica							
3	93	mieszkalny + piwnica							
4	94	mieszkalny + piwnica							
5	95	mieszkalny + piwnica							
6	96	mieszkalny + piwnica							
7	97	mieszkalny + piwnica							
8	98	mieszkalny + piwnica							
9	99	mieszkalny + piwnica							
10	100	mieszkalny + piwnica							
11	101	mieszkalny + piwnica							
12	102	mieszkalny + piwnica							
13	103	mieszkalny + piwnica							
14	104	mieszkalny + piwnica							
15	105	mieszkalny + piwnica							
16	106	mieszkalny + piwnica							
17	148	lokal usługowy	piwnice		55,80		55,80	5580/1124902	
18	149	lokal usługowy	piwnice		66,90		66,90	6690/1124902	
19	150	lokal usługowy	piwnice		66,90		66,90	6690/1124902	
20	151	lokal usługowy	piwnice		55,80		55,80	5580/1124902	
		Razem			1 240,50	122,15	1 362,65		

St. Szejbalista ul. Khat...
inż. Tadeusz Gossez...
Ur. Bud. Nr 555/Lb/77
Lp. PSOZ Nr WKZ - XI/3/33333

**BUDYNEK MIESZKALNY
LUBLIN, JUTRZENKI 12
BUDYNEK NR 7**

URZĄD MIAST A LUBI
W ZAKŁAD ARCHITECTURY
I ADMINISTRACJI BUDOWLANEJ
20-077 Lublin, ul. ...



A/7

FOZJOM - 1

WYKAZ WYKONAWCÓW	
1	PROJEKTOWANIE ARCHITECTURY
2	PROJEKTOWANIE WYKONAWCZE
3	PROJEKTOWANIE WYKONAWCZE
4	PROJEKTOWANIE WYKONAWCZE
5	PROJEKTOWANIE WYKONAWCZE
6	PROJEKTOWANIE WYKONAWCZE
7	PROJEKTOWANIE WYKONAWCZE
8	PROJEKTOWANIE WYKONAWCZE
9	PROJEKTOWANIE WYKONAWCZE
10	PROJEKTOWANIE WYKONAWCZE

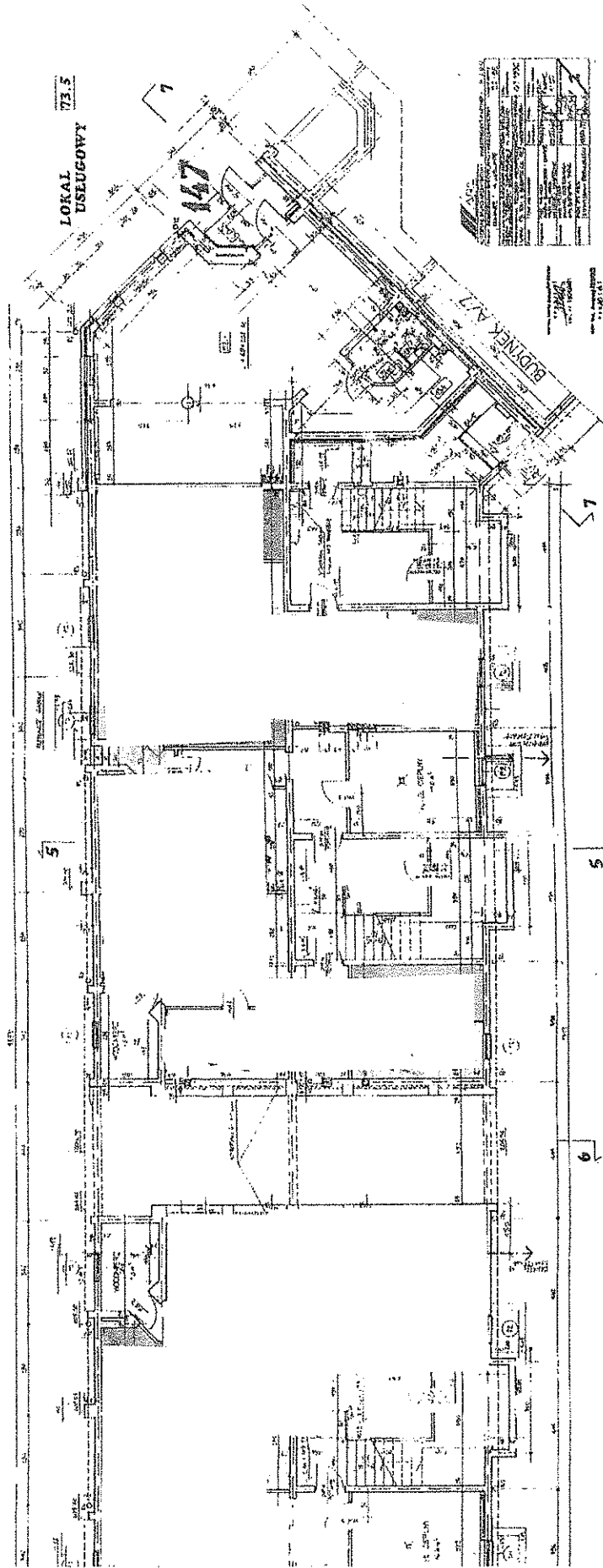
ST. SPECJALISTA ds. REALIZACJI
Inspekcja Nadzoru Inżynierskiego
inż. Tadeusz Gospodarek
ul. Bud. Nr. 565A/5/77
Kpr. PSOZ Nr. MNZ - XI/3/333/95

30 10 1977

**BUDYNEK MIESZKALNY
LUBLIN, JUTRZENKI 12
BUDYNEK NR 6**

MIĘDZYMIASTO LUBLIN
ul. 23 Października
skrytka pocztowa 100
ul. 10 Października 10

6



RYSUJEK ZAMIESZNY

ST. SPECJALISTA DLA REALIZACJI
Inspektor nadzoru budowlanego
Inst. Techniczno-Gospodarczy
Upr. Bud. Nr. 565/Lb/77
Metr. P.502 Nr. WKZ - XI/3/333/96

RS.NR 14

dotyczy sprawy: AA13.MI.SA.9358/175-1/07

5

URZĄD MIASTA LUBLIN
Wydział Architektury,
Budownictwa i Urbanistyki
20-031 Lublin
ul. Wieniawska 14

**Zestawienie ilości lokali w budynku mieszkalnym.
Załącznik do wniosku o samodzielności lokali.
Lublin, Jutrzenki 12
Działki nr 66/7 i 66/4**

Lokale mieszkalne od nr 1 do nr 146 + lokale 22a i 39a	- 148
Lokale usługowe od nr 147 do nr 152	- 9
Garáže od nr 1 do nr 33	- 33
Boksy garażowe: od nr P-114 do nr P-134 + od nr P-287 do nr P-307	- 42

INSPEKTOR NADZORU
Ryszard Zyrczyński
Up.bud.2/75

**WYKAZ POWIERZCHNI UŻYTKOWYCH, PRZYNALEŻNYCH,
ORAZ UDZIAŁÓW W CZĘŚCI WSPÓLNEJ**

JUTRZENKI 12, budynek nr 4

Lp.	Nr lok.	Rodzaj	Położenie	Ilość izb	Pow. użytkowa m ²	Pow. przynależna m ²	Razem	Udział w części wspólnej	Osoby uprawnione do przeniesienia własności
1	2	3	4	5	6	7	8	9	10
1	1	mieszkalny + piwnica							
2	2	mieszkalny + piwnica							
3	3	mieszkalny + piwnica							
4	4	mieszkalny + piwnica							
5	5	mieszkalny + piwnica							
6	6	mieszkalny + piwnica							
7	7	mieszkalny + piwnica							
8	8	mieszkalny + piwnica							
9	9	mieszkalny + piwnica							
10	10	mieszkalny + piwnica							
11	11	mieszkalny + piwnica							
12	12	mieszkalny + piwnica							
13	13	mieszkalny + piwnica							
14	14	mieszkalny + piwnica							
15	15	mieszkalny + piwnica							
16	16	mieszkalny + piwnica							
17	17	mieszkalny + piwnica							
18	20	mieszkalny + piwnica							
19	23	mieszkalny + piwnica							
20	26	mieszkalny + piwnica							
21	22	garaż							
22	23	garaż							
23	24	garaż							
24	25	garaż							

INSPEKTOR NADZORU
Ryszard Zynek
8pr.bud.2/76

12

**WYKAZ POWIERZCHNI UŻYTKOWYCH, PRZYNALEŻNYCH
 ORAZ UDZIAŁÓW W CZĘŚCI WSPÓLNEJ
 JUTRZENKI 12, budynek nr 5**

L.p.	Nr lok.	Rodzaj	Położenie	Ilość izb	Pow. użytkowa m2	Pow. przynależna m2	Razem	Udział w części wspólnej	Osoby uprawnione do przeniesienia własności
1	2	3	4	5	6	7	8	9	10
1	18	mieszkalny + piwnica							
2	19	mieszkalny + piwnica							
3	21	mieszkalny + piwnica							
4	22	mieszkalny + piwnica							
5	22a	mieszkalny							
6	24	mieszkalny + piwnica							
7	25	mieszkalny + piwnica							
8	27	mieszkalny + piwnica							
9	28	mieszkalny + piwnica							
10	29	mieszkalny + piwnica							
11	30	mieszkalny + piwnica							
12	31	mieszkalny + piwnica							
13	32	mieszkalny + piwnica							
14	33	mieszkalny + piwnica							
15	34	mieszkalny + piwnica							
16	35	mieszkalny + piwnica							
17	36	mieszkalny + piwnica							
18	37	mieszkalny + piwnica							
19	38	mieszkalny + piwnica							
20	39	mieszkalny + piwnica							
21	39a	mieszkalny + piwnica							
22	40	mieszkalny + piwnica							

INSPEKTOR NADZORU
 Ryszard Zujewski
 Upr.bud.2/76

**WYKAZ POWIERZCHNI UŻYTKOWYCH, PRZYNALEŻNYCH
 ORAZ UDZIAŁÓW W CZĘŚCI WSPÓLNEJ
 JUTRZENKI 12, budynek nr 6**

Lp.	Nr lok.	Rodzaj	Położenie	Ilość izb	Pow. użytkowa m2	Pow. przynależn a m2	Razem	Udział w części wspólnej	Osoby uprawnione do przeniesienia własności
1	2	3	4	5	6	7	8	9	10
1	55	mieszkalny + piwnica							
2	58	mieszkalny + piwnica							
3	61	mieszkalny + piwnica							
4	64	mieszkalny + piwnica							
5	66	mieszkalny + piwnica							
6	67	mieszkalny + piwnica							
7	68	mieszkalny + piwnica							
8	69	mieszkalny + piwnica							
9	70	mieszkalny + piwnica							
10	71	mieszkalny + piwnica							
11	72	mieszkalny + piwnica							
12	73	mieszkalny + piwnica							
13	74	mieszkalny + piwnica							
14	75	mieszkalny + piwnica							
15	76	mieszkalny + piwnica							
16	77	mieszkalny + piwnica							
17	78	mieszkalny + piwnica							
18	79	mieszkalny + piwnica							
19	80	mieszkalny + piwnica							
20	81	mieszkalny + piwnica							
21	82	mieszkalny + piwnica							
22	83	mieszkalny + piwnica							
23	84	mieszkalny + piwnica							

Wydział Architektury,
Kowalczyka 1 Dąbrowa
20-071 Lublin
ul. Winiarska 14

24	85	mieszkalny + piwnica							
25	86	mieszkalny + piwnica							
26	87	mieszkalny + piwnica							
27	88	mieszkalny + piwnica							
28	89	mieszkalny + piwnica							
29	90	mieszkalny + piwnica							
30	147	lokal usługowy							
Razem			2 077,93	194,50	2 272,43				

INSPEKTOR NADZORU
Ryszard Zyniek
Upr. bud. 2/78

URZĄD MIASTA LUBLIN

Wydział Architektury

Budowlana 10-071 Lublin

ul. Wieniawska 14

**WYKAZ POWIERZCHNI UŻYTKOWYCH, PRZYNALEŻNYCH, PRZYNALEŻNYCH
ORAZ UDZIAŁÓW W CZĘŚCI WSPÓLNEJ
JUTRZENKI 12, budynek nr 7**

L.p.	Nr lok.	Rodzaj	Polozenie	Ilość izb		Pow. użytkowa m2	Pow. przynależna m2	Razem	Udział w części wspólnej	Osoby uprawnione do przeniesienia własności
				5	6					
1	2	3	4	5	6	7	8	9	10	
1.	91	mieszkalny + piwnica								
2.	92	mieszkalny + piwnica								
3.	93	mieszkalny + piwnica								
4.	94	mieszkalny + piwnica								
5.	95	mieszkalny + piwnica								
6.	96	mieszkalny + piwnica								
7.	97	mieszkalny + piwnica								
8.	98	mieszkalny + piwnica								
9.	99	mieszkalny + piwnica								
10.	100	mieszkalny + piwnica								
11.	101	mieszkalny + piwnica								
12.	102	mieszkalny + piwnica								
13.	103	mieszkalny + piwnica								
14.	104	mieszkalny + piwnica								
15.	105	mieszkalny + piwnica								
16.	106	mieszkalny + piwnica								
17.	148	lokal usługowy								
18.	149	lokal usługowy				55,80		55,80	5580/1210342	
19.	150	lokal usługowy				66,90		66,90	6690/1210342	
20.	151	lokal usługowy				66,90		66,90	6690/1210342	
21.	P-131	boks garażowy				55,80		55,80	5580/1210342	
22.	P-132	boks garażowy				17,30		17,30	1730/1210342	
23.	P-133	boks garażowy				17,60		17,60	1760/1210342	
						17,60		17,60	1760/1210342	

24.	P-134	boks garażowy
25.	P-304	boks garażowy
26.	P-305	boks garażowy
27.	P-306	boks garażowy
28.	P-307	boks garażowy

Razem	1 380,10	122,15	1 502,25
-------	----------	--------	----------

3	MIASTO LUBSKA
2	Urząd Architektury
2	Biuro i Inżyniering
2	2075 Lublin
2	
2	
2	

INSPEKTOR NADZORU
 Ryszard Zymek
 Upr.bud.2/78

**WYKAZ POWIERZCHNI UŻYTKOWYCH, PRZYNALEŻNYCH
ORAZ UDZIAŁÓW W CZĘŚCI WSPÓLNEJ
JUTRZENKI 12, budynek nr 8**

Wydział Architektury,
Budowlanego i Urbanistycznego
20-071 Lublin
ul. Wieniawska 14

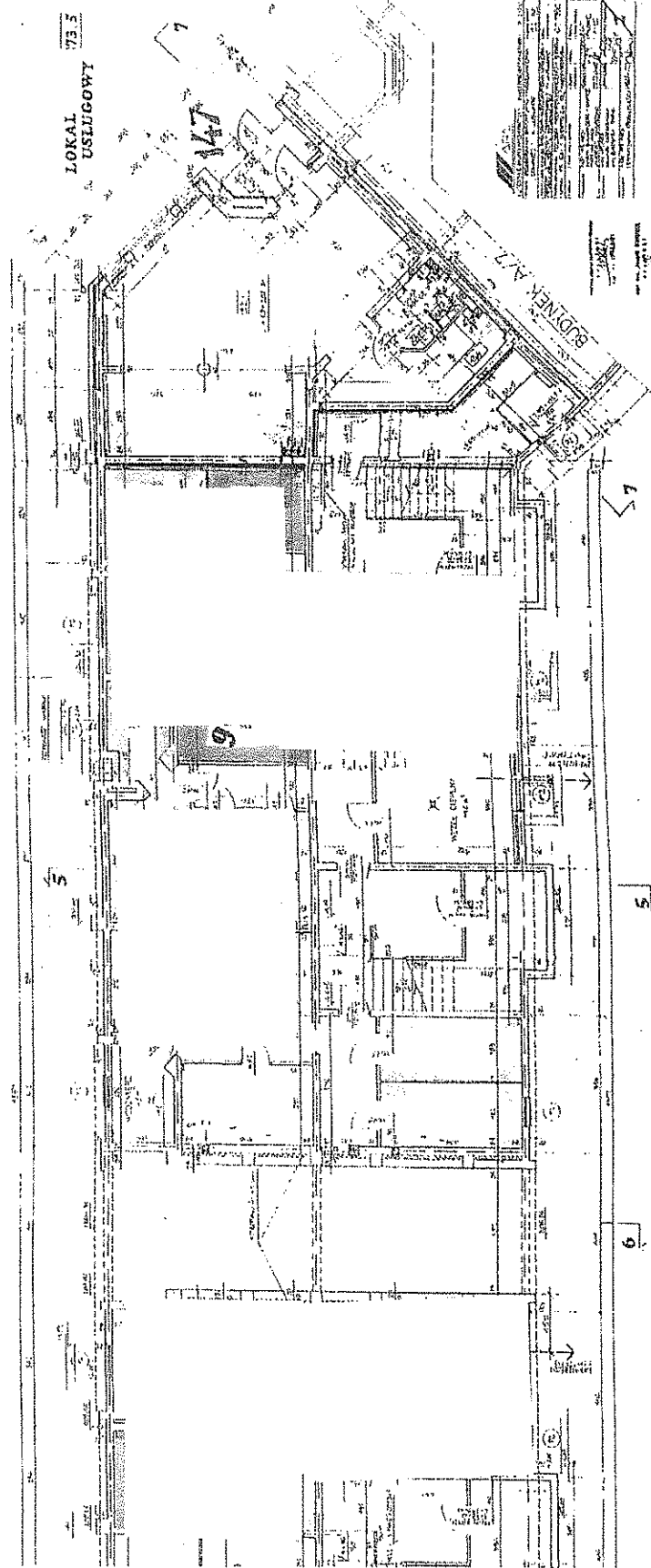
Lp.	Nr lok.	Rodzaj	Polozenie	Ilość izb			Pow. użytkowa m2	Pow. przynależna m2	Razem	Udział w części wspólnej	Osoby uprawnione do przeniesienia własności
				5	6	7					
1	2	3	4	5	6	7	8	9	10		
1	107	mieszkalny + piwnica									
2	108	mieszkalny + piwnica									
3	109	mieszkalny + piwnica									
4	109	mieszkalny + piwnica									
5	111	mieszkalny + piwnica									
6	112	mieszkalny + piwnica									
7	113	mieszkalny + piwnica									
8	114	mieszkalny + piwnica									
9	115	mieszkalny + piwnica									
10	116	mieszkalny + piwnica									
11	117	mieszkalny + piwnica									
12	118	mieszkalny + piwnica									
13	119	mieszkalny + piwnica									
14	120	mieszkalny + piwnica									
15	121	mieszkalny + piwnica									
16	122	mieszkalny + piwnica									
17	123	mieszkalny + piwnica									
18	124	mieszkalny + piwnica									
19	125	mieszkalny + piwnica									
20	126	mieszkalny + piwnica									
21	127	mieszkalny + piwnica									
22	128	mieszkalny + piwnica									
23	129	mieszkalny + piwnica									

INSPEKTOR NADZÓRU
Krzysztof Zymek
Upr. bud. 2778

USTAWIENIA
PROJEKTOWANE
Pracownia Projektowa
Zdzisław Kozłowski
ul. Włocławskiej 14

BUDYNEK MIESZKALNY
LUBLIN, JUTRZENKI 12
BUDYNEK NR 6

6



RYSUJEK ZAMIEJNY]
8/41

INSPEKTOR NADZORU
Ryszard Zimbit
Upr.bud.27/6

Rus. Nr 14

dotyczy sprawy. nr 24. II. 4005/156/KW

38

URZĄD MIASTA LUBLIN
Wydział Zarządzania i Budownictwa
20-031 Lublin, ul. Wesoła 100, tel. 81 435 10 10

Załącznik do wniosku o wydanie
zaświadczenia o samodzielności lokali

Zestawienie lokali samodzielnych w budynku mieszkalnym położonym w Lublinie przy ul. Jutrzenki 12:

Lokale mieszkalne – 147

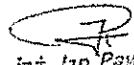
- od nr 1 do nr 109
- od nr 111 do nr 146
- lokale 22a i 39a

Lokale usługowe – 5

- od nr 147 do nr 151

Garaże – 33

- od nr 1 do nr 33.


inż. Jan Pawłowski
Upr. bud. 1706/Lublin

Załącznik nr¹ do pisma,
postanowienia, decyzji
z dnia 10.05.2010.
znak AB.2A.II.4005.1/135/2010

Nr Lokalu	Nr Garażu	POŁOŻENIE	Ilość izb	Pow. lokalu	Pow. pom. przynal. (piwnica)	Suma pow. Lokalu	Pow. Garażu	UDZIAŁ	UWAGI
1		P-0							
2		P-0							
3		I							
4		I							
5		II							
6		II							
7		III							
8		III							
9		P-0							
10		P-0							
11		I							
12		I							
13		II							
14		II							
15		III							
16		III							
17		P-0							
18		P-0							
19		P-0							
20		I							
21		I							
22		I							
22a		I							
23		II							
24		II							
25		II							
26		III							
27		III/IV							
28		III							
29		IV							
30		P-0							
31		P-0							
32		I							
33		I							
34		I							
35		II							
36		II							
37		II							
38		III							
39		III							
39a		IV							
40		III/IV							
41		IV							
42		P-0							
43		P-0							
44		I							
45		I							
46		I							

WSM "NOWA
JUTRZENKA"

WYKAZ SAMODZIELNYCH LOKALI
w BUDYNKU przy ul. JUTRZENKI 12 W ZADANIU MIASTA LUBLIN

Nr lokalu	Nr Garażu	POŁOŻENIE	Ilość izb	Pow. lokalu	Pow. pom. przynal. (piwnica)	Suma pow. Lokalu	Pow. Garażu	UDZIAŁ	UWAGI
97									
98									
99									
100									
101									
102									
103									
104									
105									
106									
107									
108									
109									
111									
112									
113									
114									
115									
116									
117									
118									
119									
120									
121									
122									
123									
124									
125									
126									
127									
128									
129									
130									
131									
132									
133									
134									
135									
136									
137									
138									
139									
140									
141									
142									
143									
144									
145									
146			3						
147			-1	1	73,50		73,50	7350 / 1227290	

Lublin, luty 2010r.

inż. Jan Pawłowski
Dpr. bud. 1764/L/002

Strona 3

WSM "NOWA
JUTRZENKA"

WYKAZ SAMODZIELNYCH LOKALI
w BUDYNKU przy ul. JUTRZENKI 12

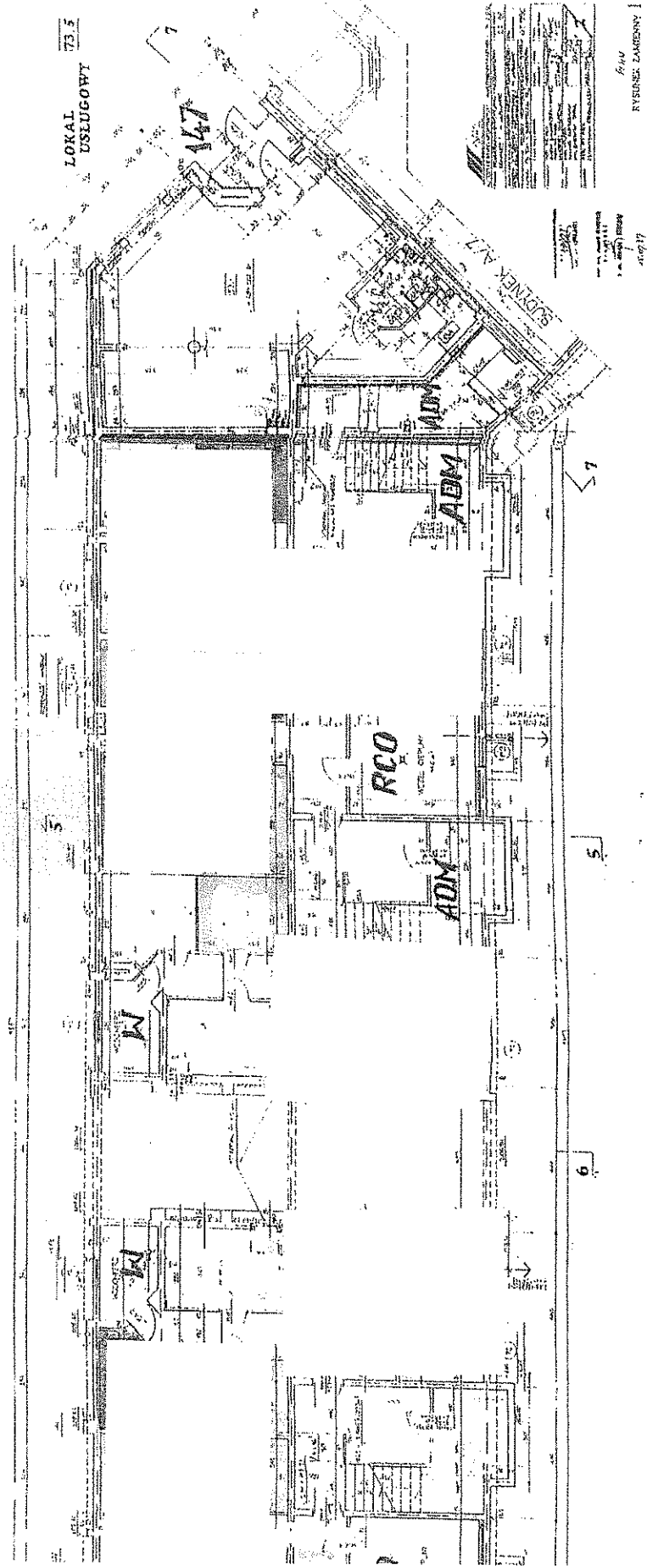
URZĄD MIASTA LUBLIN

Nr Lokalu	Nr Garażu	POŁOŻENIE	Ilość izb	Pow. lokalu	Pow. pom. przynal. (piwnica)	Suma pow. Lokalu	Pow. Garażu	UDZIAŁ	UWAGI
148		-1	1	55,80	---	55,80		5580 /1227290	
149		-1	1	66,90	---	66,90		6690 /1227290	
150		-1	1	66,90	---	66,90		6690 /1227290	
151		-1	1	55,80	---	55,80		5580 /1227290	
1									
2									
3									
4									
5									
6									
7									
8									
9									
10									
11									
12									
13									
14									
15									
16									
17									
18									
19									
20									
21									
22									
23									
24									
25									
26									
27									
28									
29									
30									
31									
32									
33									
				10081,17	819,68	10 900,85	1 372,05	1227290 /1227290	12 272,90

inż. Jan Pawłowski
Upr. bud. 11641/1992

BUDYNEK MIESZKALNY
LUBLIN, JUTRZENKI 12
BUDYNEK NR 6

6

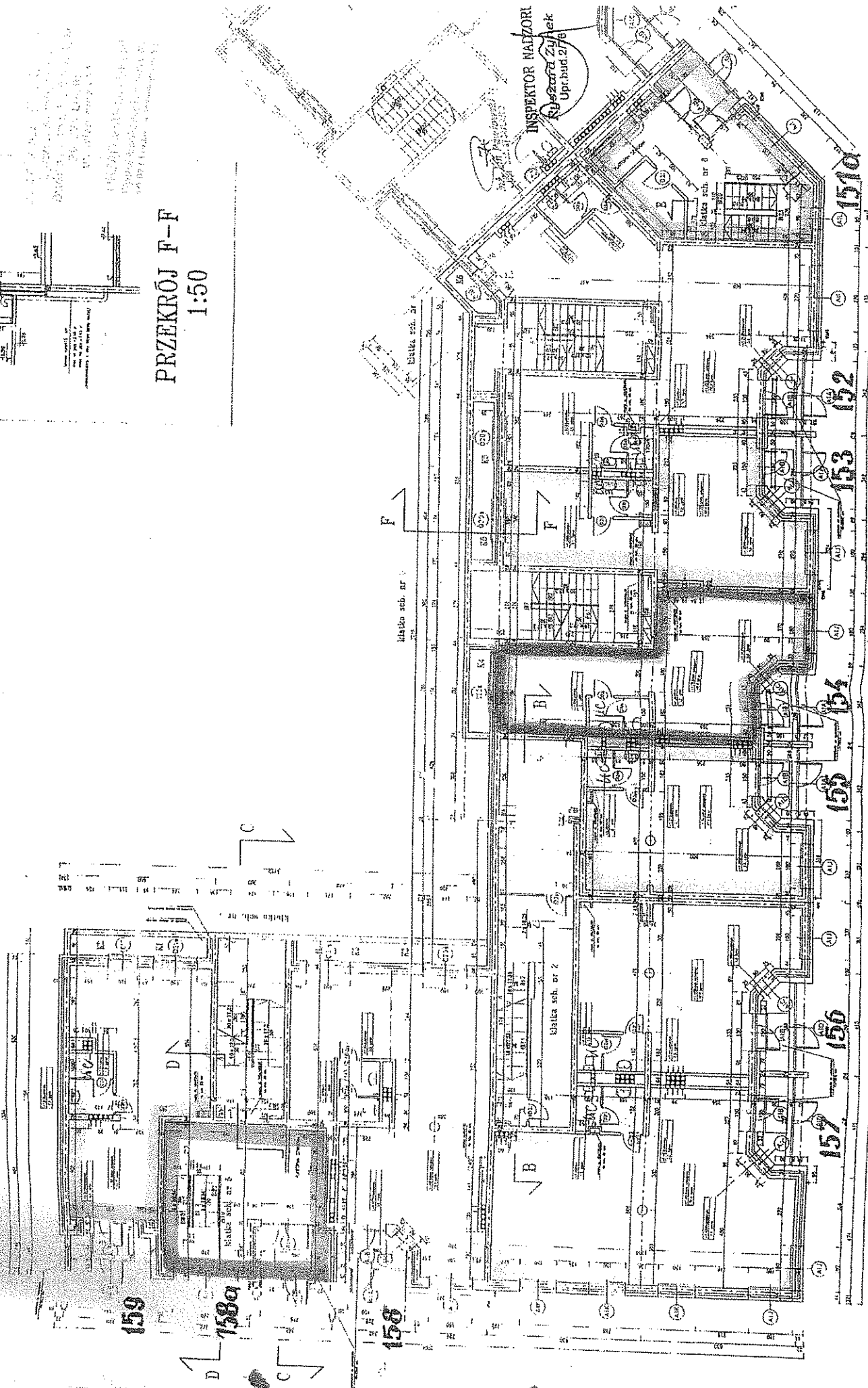
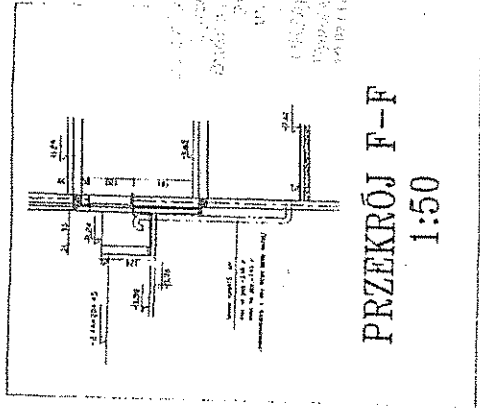


INSPEKTOR NADZORU
Ryszard Zupnik
Upisany 2076

Disz. Nr 44

BUDYN
LUBLI
BUDYNEK NR 8

Y
2
POZIOM -1 /USŁUGI/



151a 151b 151c 151d

151a

152

153

154

155

156

157

159

158a

158

dotyczący sprawy AB ZA-I.4120/103/2014

Bptipeto
2014-07-25
Kam

Własnościowa Spółdzielnia
Mieszkaniowa
"NOWA JUTRZENKA"
ul. Jutrzenki 14/34, 20-538 Lublin
NIP 7123133788, REGON 060386642
KRS 0000219777

ZESTAWIENIE SAMODZIELNYCH LOKALI

ul. Jutrzenki 12:

Lokal Nr 159 /wejście z poziomu terenu/:

1/ przedsionek (wiatrołap)	- 4,40 m2	/poziom -1/
2/ lokal usługowy	- 44,20 m2	/poziom -1/
3/ łazienka	- 5,00 m2	/poziom -1/
Razem: 53,60 m2		

- piwnica przynależna Nr 1	- 34,50m2	/poziom -3/	wejście z XV kl. schodowej
- piwnica przynależna Nr 2	- 23,40m2	/poziom -3/	wejście z XV kl. schodowej

Powierzchnia lokalu i pomieszczeń przynależnych: **111,50m2**

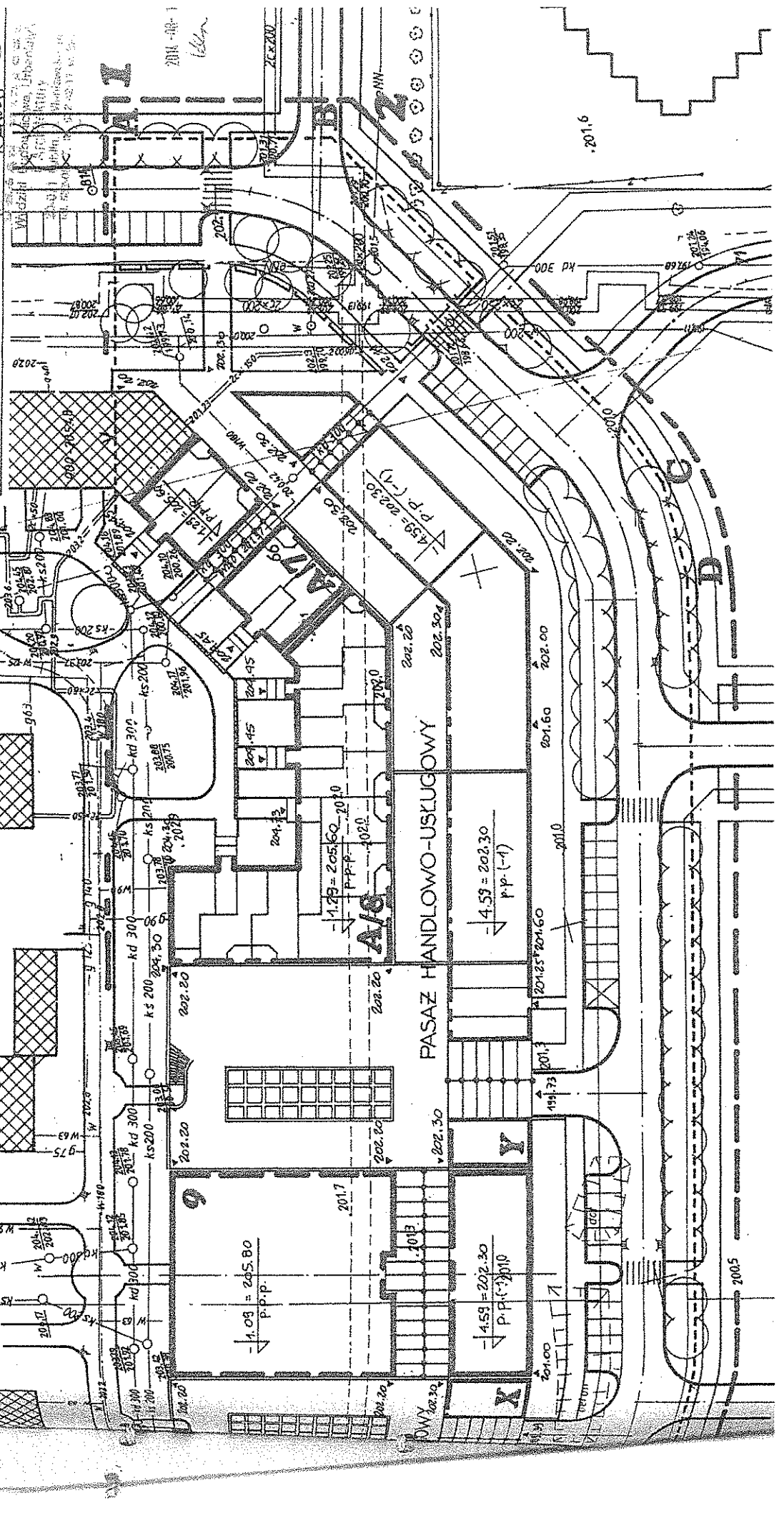
inż. JAN PAWŁOWSKI
ul. DUB. 1764LB-22

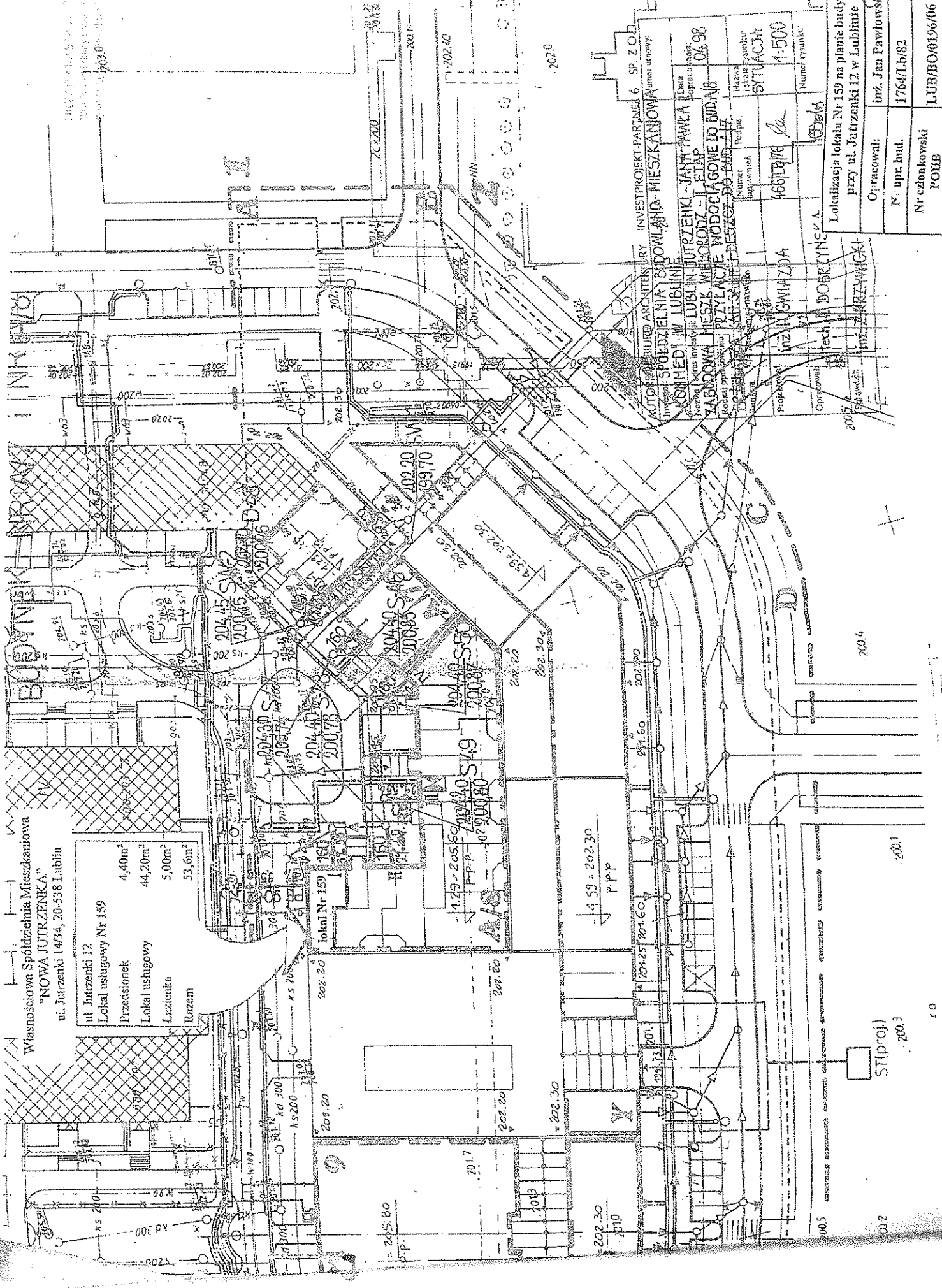
OZŁONEK ZARZĄDU
KSIĘGOWY
Alicja Kuzioła

PREZES ZARZĄDU
Andrzej Bos

ZAD
los
znione
o częś
budow
sposol
realiza
: zmia
Rysur
em kla
ic lok
u), wir
o któr
mi pr
echnic

Inwestor: SPÓŁDZIELNIA BUDOWLANO-HIESZKANOWA "KOMIĘD" W LUBLINIE		Numer umowy: 16/97	
Nazwa i adres inwestycji: ZABUDOWA MIESZKANOWA WIELORODZINNA JURZEWSKI-JANA PAWLA II W LUBLINIE II ETAP REALIZACJI BUDYNK A/B		Data opracowania: MAJ 1988	
Nazwa i stulecie obiektu: USTUPOWANIE			
Rozzroj opracowania: TOK II PROJEKT ARCHITEKTONICZNO-BUDOWLANY CZĘŚĆ I ARCHITEKTURA			
Funkcja	Tytuł, imię i nazwisko	Numer uprawnień	Podpis
Projektanci:	mgr inż. arch. MARI BALANEDEK-KARTOR mgr inż. arch. ANDRZEJ KASPRZAK	1309/Lb/83 1928/Lb/83 2552/Lb/85	<i>[Signature]</i>
Opracowała:	inż. BARBARA TATAR		
Sprawdził:	mgr inż. arch. STANISŁAW GROMOWSKI	493/Lb/77	<i>[Signature]</i>
Numer rysunku: 1:50			





Własnościowa Spółdzielnia Mieszkaniowa
"NOWA JUTRZENKA"
ul. Jutrzenki 14/34, 20-538 Lublin

ul. Jutrzenki 12	
Lokal usługowy Nr 159	
Przedsiónek	4,40m ²
Lokal usługowy	44,20m ²
Łazienka	5,00m ²
Razem	53,6m ²

lokal Nr 159

1.19 = 205.50
P.P.P.

4.59 = 202.30
P.P.P.

ST(proj)

KANCELARIA ARCHITECTURY INWESTPROJEKT-PAWIŁEK 6 SP. Z O.O.
INWESTOR: SPÓŁDZIELNIA MIESZKANIOWA "MIESZKANOWA"
LUBLIN, ul. JUTRZENKI 12
KONMEDI W LUBLINIE
Nadany przez: inż. JANA JUTRZENKI - JANI PAWIŁEK
ZARĘCZONA MIESTK. WISZKORODZ - I ETAP
PRZYŁĄCZNIKI PRZYŁĄCZNIKI WODOCIEGASOWE DO BUD. A/B
Data opracowania: 06.98
Nazwa i adres inwestora: SITUACJA
Numer i data wydania: 1:500
Numer rysunku: 1:500

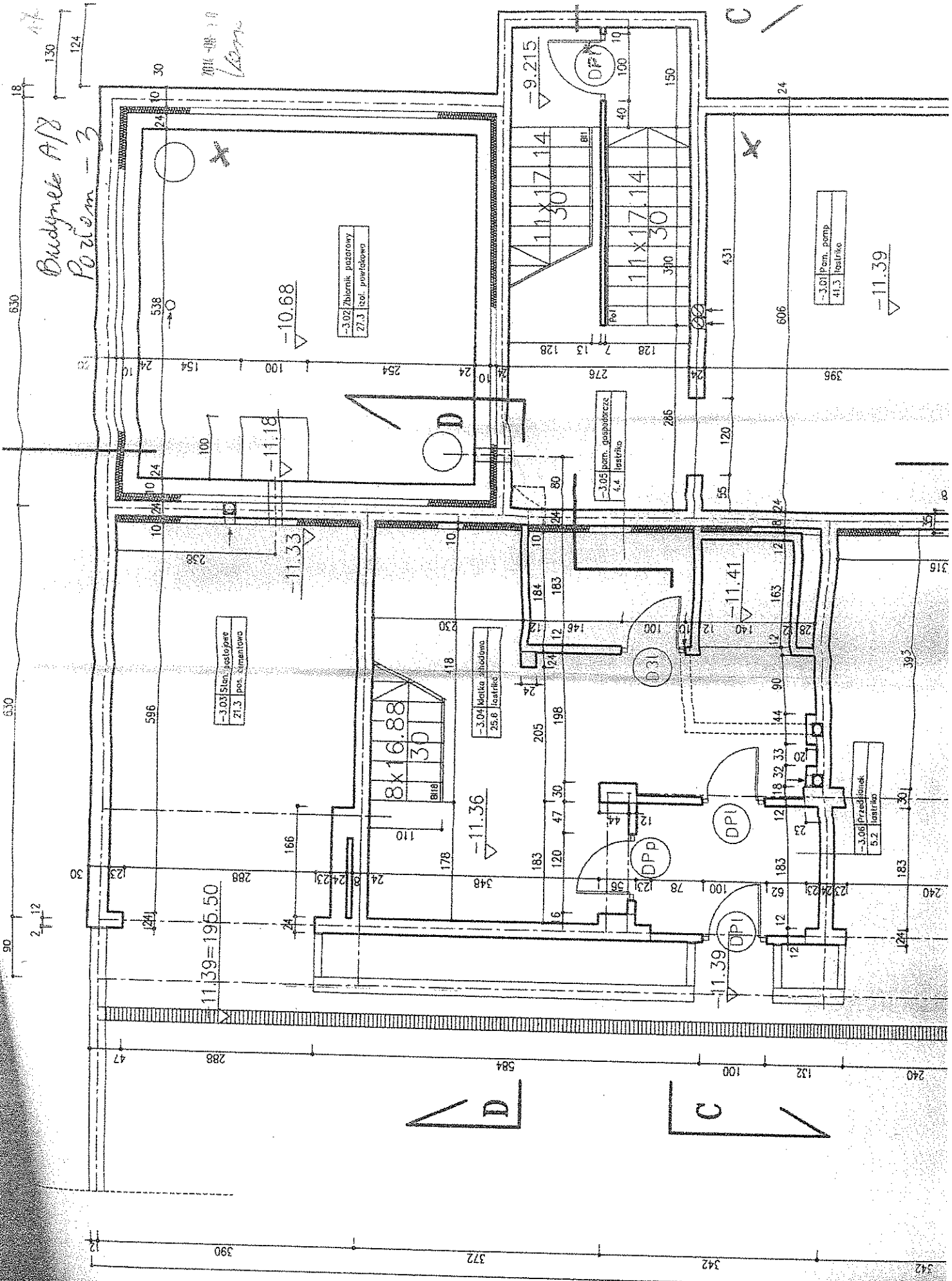
Projektant: inż. JANI PAWIŁEK
Sprawdził: inż. JANI PAWIŁEK
Czytał: inż. JANI PAWIŁEK
Techn. DOBRYŃSKA
Inst. ZAKRYTYCH

Lokalizacja lokalu Nr 159 na planie budynku przy ul. Jutrzenki 12 w Lublinie

Opracował: inż. Jan Pawłowski
Nr upr. hut.: 1764/Lb/82
Nr członkowski: LUB/BO/0196/06

Budynki A/B
Polem - 3

2014-08-10
Lam



Wpł. projekt
z datą 07-25
Klaa

Nazwa i adres inwestora: LUBLIN-JUTRZENKI-DANA PAWLAK		Projekt: PROJEKT INSTALACJI C.O.	
Rodzaj opracowania: ZABUD. MIESZK. WIELOKODZ. - II ETAP		Podst. opracowania: PROJEKT INSTALACJI C.O.	
Nazwa i adres rysownika: 05.98	Nazwa i adres rysownika: 05.98	Tytuł, imię i nazwisko: PROJEKT INSTALACJI C.O.	
Numer i opis: 150	Numer i opis: 150	Projektant: inż. H. GWIAZDA	Projektant: inż. H. GWIAZDA
Numer rysunku: 150	Numer rysunku: 150	Opracował: inż. Z. KRZYWICKI	Opracował: inż. Z. KRZYWICKI
Nazwa: POZIOMY - FRAGMENT		Sprawdził: inż. Z. KRZYWICKI	
Numer rysunku: 150		Numer rysunku: 150	
Numer rysunku: 150		Numer rysunku: 150	

WIECZORNO: 05.98/05.98
PRACOWNIK: 05.98

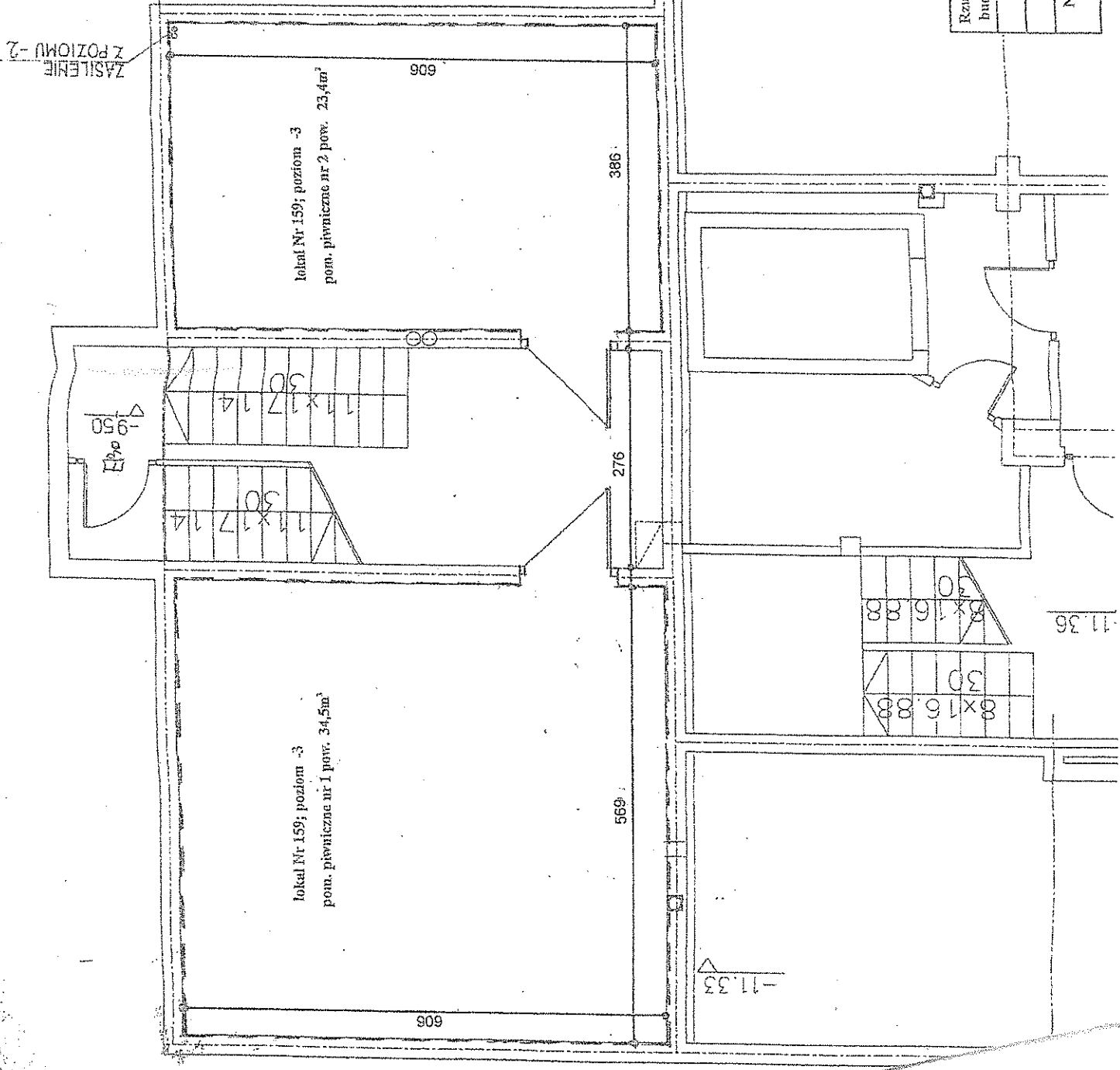
Wpł. projekt
z datą 07-25
Klaa

Lublin, dnia 18.06.2013
Zgodność projektu z wytycznymi
oceny bezpieczeństwa

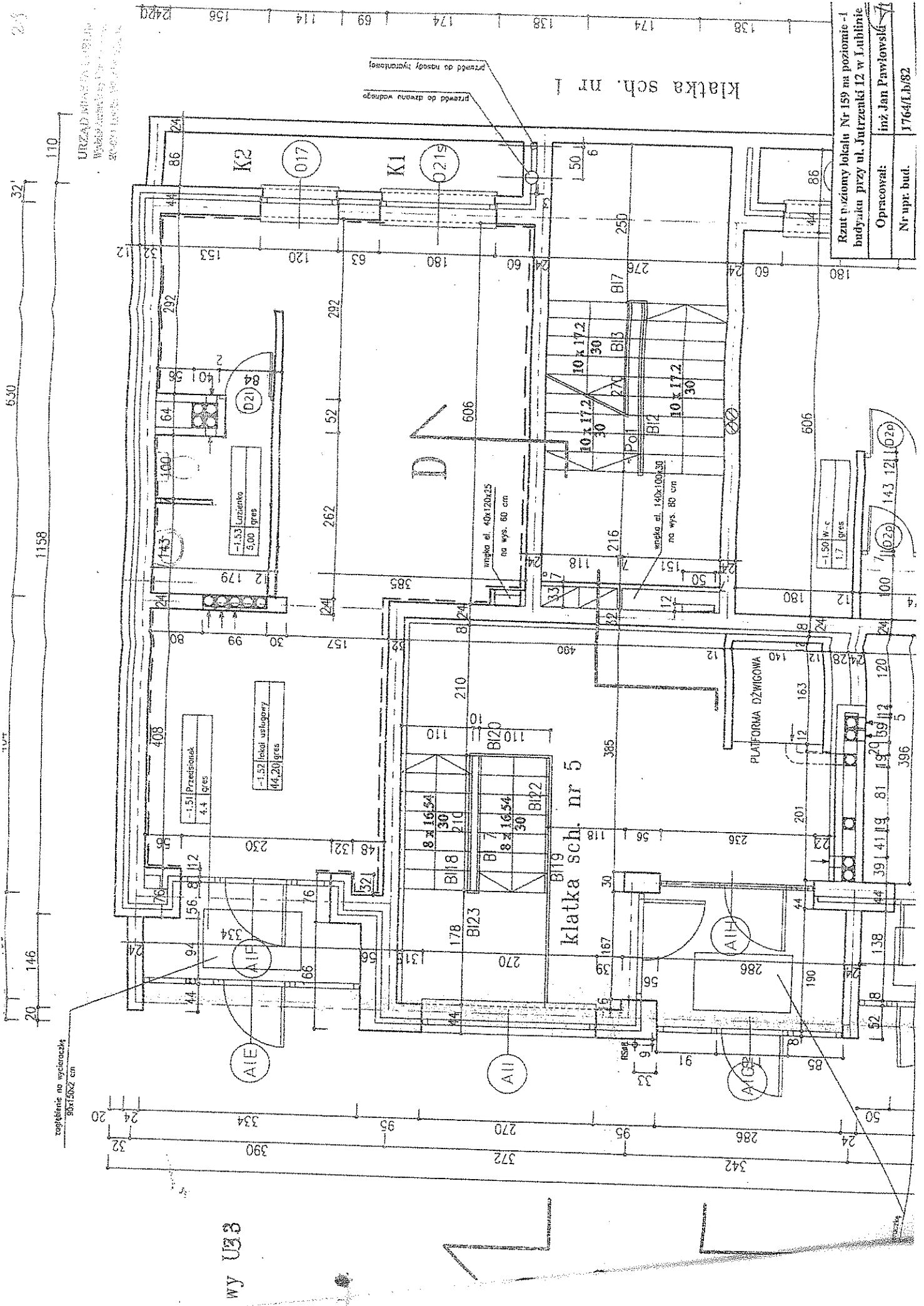
bez wagi

inż. JAN PAWŁOWSKI
mgr. inż. TRZASKA

Rzut poziomy lokalu Nr 159 - na poziomie -3 budynku przy ul. Jutrzenki 12 w Lublinie	
Opracował:	Jan Pawłowski
Nr upr. bud.	1764/LA-32
Nr członkowski	LUB/BO/0196/06
POIB	



1:50 -3 - POZIOM



URZĄD MIASTA LUBLIN
Wydział Architektury i Urbanistyki
Biuro Projektowe "MIASTO"

klatka sch. nr 1

klatka sch. nr 5

Rzut poziomy lokalu Nr 159 na poziomie -1 budynku przy ul. Jutrzenki 12 w Lublinie	
Opracował:	inż. Jan Pawłowski
Nr upr. bud.	1764/f.b/82

wy U33

zobojęcie na wysokości
86x1562 cm

przewód do maszyn hydraulicznych
przewód do drewnu wodnago

PLATFORMA DZWIOWA

-1.53 Luzienko
5.00 gres

-1.51 Przedsiobka
4.4 gres

-1.57 lokal uslugowy
44.20 gres

wieszak al. 60x120x25
na wys. 80 cm

wieszak al. 140x100x30
na wys. 80 cm

-1.50 w.c
1.7 gres

