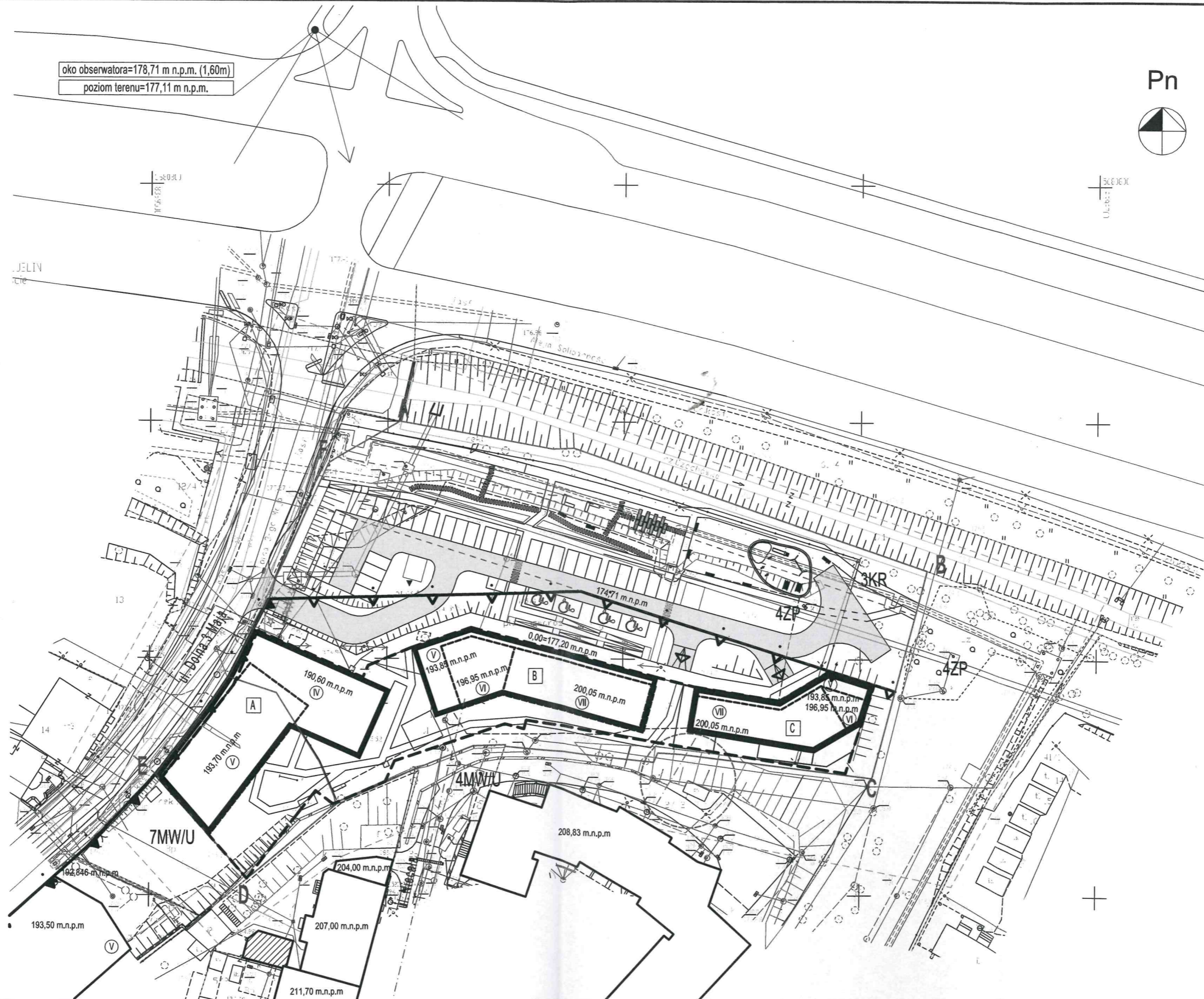
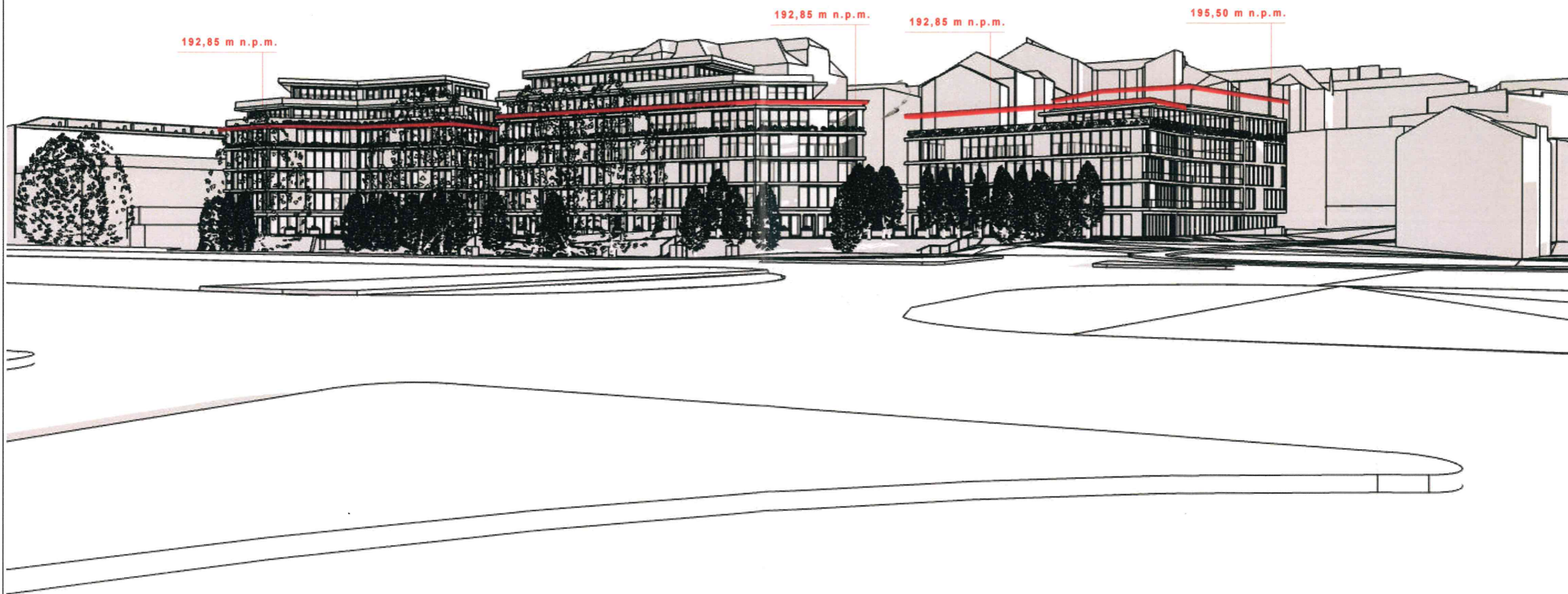


Zestawienie powierzchni	m ²	%
Powierzchnia terenu inwestycji	8857,6	100%
Powierzchnia zabudowy	1990,1	22%
Powierzchnia utwardzona	2723,6	30%
Powierzchnia biologicznie czynna	4222	48%

- LEGENDA:**
- budynki projektowane
 - budynki istniejące
 - parking podziemny
 - miejsca parkingowe utwardzone
 - miejsca parkingowe z geokraty
 - wejścia do budynków
 - wjazdy do garażu podziemnego
 - projektowana droga wewnętrzna
 - projektowane ciągi piesze
 - skarpy istniejące
 - skarpy projektowane
 - projektowane ogródki przy lokalach mieszkalny
 - projektowana ścieżka rowerowa
 - granica terenu inwestycji
 - nieprzekraczalna linia zabudowy wg MPZP
 - obowiązująca linia zabudowy wg MPZP
 - obszar szczególnego zagrożenia powodzią wg
 - granica ESOCH wg MPZP
 - drzewa istniejące
 - drzewa projektowane

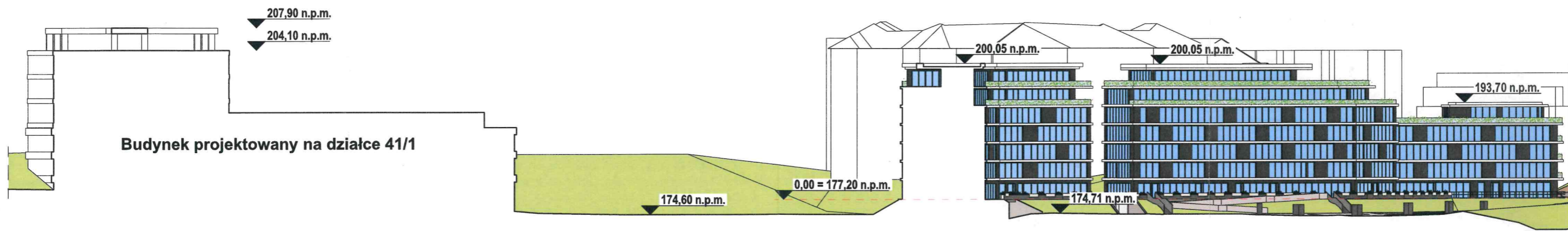
<p>biuro architektoniczne plewa sp. z o.o. sp. komandytowa ul. Niecała 3/8 20 - 080 Lublin</p>	<p>projektant: mgr inż. arch. Mariusz Plewa nr upr. bud. 46/98</p> <p>sprawdzający: mgr inż. arch. Marta Plewa nr upr. bud. Rz/A-05/05</p> <p>opracowanie: mgr inż. arch. Małgorzata Kozak mgr inż. arch. Gabriela Lachowicz</p>	<p>podpis: </p>
ARCHITEKTURA		
<p>obiekt: Projekt koncepcyjny zabudowy działek przy ul. Dolnej 3 maja w Lublinie</p>		
<p>inwestor: Tomasz Książkowski prowadzący działalność pod nazwą: TKM Global Tomasz Książkowski ul. Bartycka 22B/21A 00-716 Warszawa</p>		
<p>stadium: KONCEPCJA</p>		
<p>rysunek: Plan zagospodarowania terenu</p>		
		<p>data: styczeń 2023</p> <p>skala: 1:500</p> <p>nr rys.: PZT-01</p>











Budynek projektowany na działce 41/1