



MIEJSCOWY PLAN ZAGOSPODAROWANIA PRZESTRZENNEGO MIASTA LUBLIN
 - OBSZARY PRZESTRZENI PUBLICZNEJ
 - OBSZAR VI - BULWAR WZDŁUŻ RZEKI BYSTRZYCY
 (FRAGMENT W REJONIE ALEI JÓZEFA PIŁSUDSKIEGO I ULICY MUZYCZNEJ)

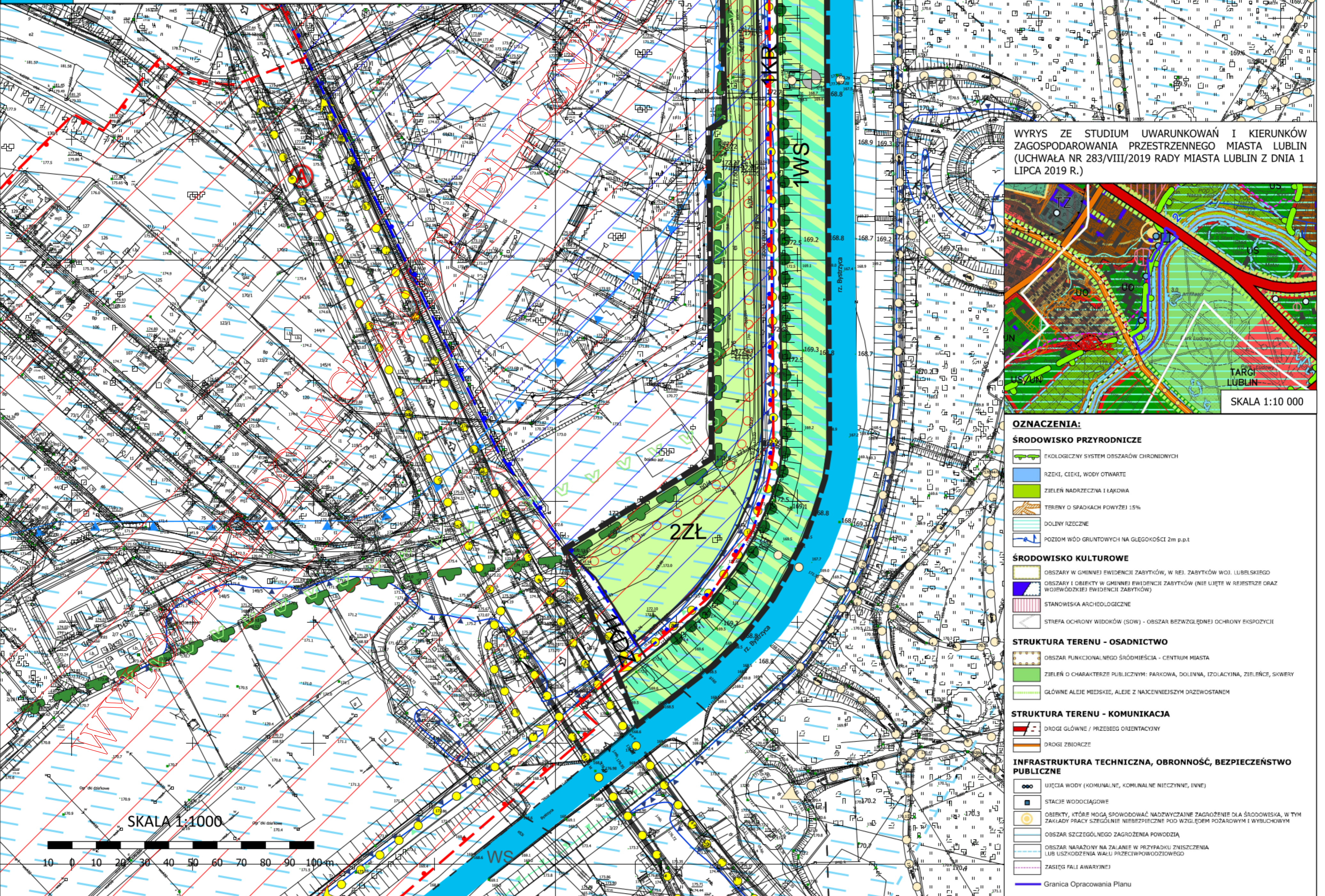
Załącznik Nr 1
 do Uchwały Nr
/.....
 Rady Miasta Lublin
 z dnia

USTALENIA OBOWIĄZUJĄCE:

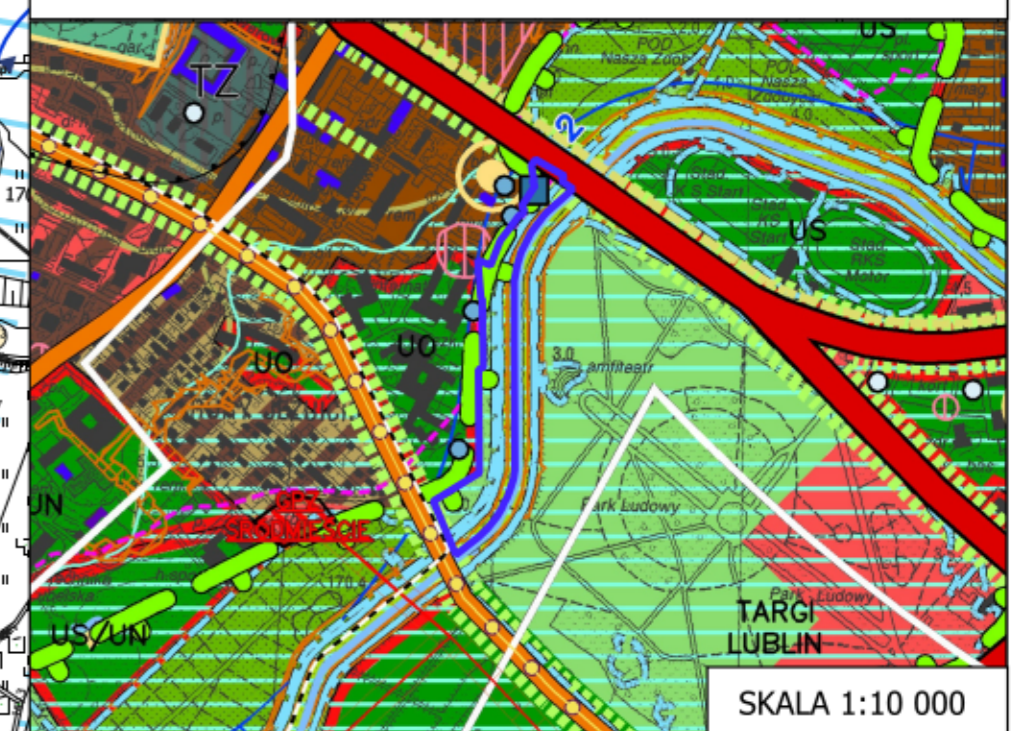
	GRANICA OBSZARU OBJĘTEGO PLANEM
	LINIA ROZGRANICZAJĄCA TERENY O RÓŻNYM PRZEZNACZENIU LUB RÓŻNYCH ZASADACH ZAGOSPODAROWANIA
	WS TERENY WÓD POWIERZCHNIOWYCH ŚRÓDLĄDOWYCH
	ZŁ TERENY ZIELENI NADRZECZNEJ
	KDG TERENY DRÓG PUBLICZNYCH: ULICA GŁÓWNA
	KDZ TERENY DRÓG PUBLICZNYCH: ULICA ZBIORCZA
	KR TERENY DRÓG ROWEROWYCH I PIESZYCH
	77-81/108-4 STANOWISKO ARCHEOLOGICZNE
	TEREN OCHRONY POŚREDNIEJ UJĘCIA WODY PODZIEMNEJ "CENTRALNA"
	TEREN OCHRONY POŚREDNIEJ PODWYŻSZONEJ OCHRONY UJĘCIA WODY PODZIEMNEJ "CENTRALNA"
	OBSZAR SZCZEGÓLNEGO ZAGROŻENIA POWODZIĄ (STAN ISTNIEJĄCY)
	GRANICA OBSZARU, NA KTÓRYM PRAWDOPODOBIENSTWO WYSTĄPIENIA POWODZI JEST NISKIE I WYNOŚI RAZ NA 500 LAT (STAN ISTNIEJĄCY)
	GRANICA OBSZARU, OBEJMUJĄCA TERENY NARAŻONE NA ZALANIE W PRZYPADKU ZNISZCZENIA LUB USZKODZENIA WAŁU PRZECIWPOWODZIOWEGO (STAN ISTNIEJĄCY)
	ZASIĘG FALI AWARYJNEJ, W PRZYPADKU AWARII TAMY NA ZALEWIE ZEMBORZYCKIM
	STREFA OCHRONY WIDOKÓW (SOW)

ELEMENTY INFORMACYJNE:

	GRANICA OBSZARU FUNKCJONALNEGO ŚRÓDMIEŚCIA
	EKOLOGICZNY SYSTEM OBSZARÓW CHRONIONYCH
	GRANICA OBSZARU WPISANEGO NA LISTĘ DÓBR KULTURY WSPÓŁCZESNEJ: FENOMENY NATURY - PRZESTRZEŃ O POTENCJALE KULTUROWYM - DOLINA BYSTRZYCY (UPX. 1)
	PRZEBIEG GŁÓWNYCH DRÓG ROWEROWYCH I CIĄGÓW PIESZYCH
	PRZEBIEG GŁÓWNYCH CIĄGÓW PIESZYCH
	PRZEBIEG DROGI POŻAROWEJ
	SZPALER DRZEW
	AKCENT ARCHITEKTONICZNY
	PRZYSTANEK MIEJSKIEGO SYSTEMU KOMUNIKACJI ZBIOROWEJ
	WODY POWIERZCHNIOWE



WYRYS ZE STUDIUM UWARUNKOWAŃ I KIERUNKÓW ZAGOSPODAROWANIA PRZESTRZENNEGO MIASTA LUBLIN (UCHWAŁA NR 283/VIII/2019 RADY MIASTA LUBLIN Z DNIA 1 LIPCA 2019 R.)



OZNACZENIA:

ŚRODOWISKO PRZYRODNICZE

- EKOLOGICZNY SYSTEM OBSZARÓW CHRONIONYCH
- RZĘKI, CEKI, WODY OTWARTE
- ZIELEŃ NADRZECZNA I ŁĄKOWA
- TERENY O SPADKACH POWYŻEJ 15%
- DOLINY RZECZNE
- POZIOM WÓD GRUNTOWYCH NA GŁĘBOKOŚCI 2m p.p.t

ŚRODOWISKO KULTUROWE

- OBSZARY W GMINNEJ EVIDENCJI ZABYTKÓW, W REJ. ZABYTKÓW WOJ. LUBELSKIEGO
- OBSZARY I OBIEKTY W GMINNEJ EVIDENCJI ZABYTKÓW (NIE LIJĘTE W REJESTRZE ORAZ WOJEWÓDZKIEJ EVIDENCJI ZABYTKÓW)
- STANOWISKA ARCHEOLOGICZNE
- STREFA OCHRONY WIDOKÓW (SOW) - OBSZAR BEZWZGLĘDNEJ OCHRONY BISKUPYLCI

STRUKTURA TERENU - OSADNICTWO

- OBSZAR FUNKCJONALNEGO ŚRÓDMIEŚCIA - CENTRUM MIASTA
- ZIELEŃ O CHARAKTERZE PUBLICZNYM: PARKOWA, DOLINA, IZOLACYJNA, ZIELIŃCZ, SIWERY
- GŁÓWNE ALEJE MIEJSKIE, ALEJE Z NACENNIERSKIM DRZEWOSTANEM

STRUKTURA TERENU - KOMUNIKACJA

- DRÓGI GŁÓWNE / PRZEBIEG ORIENTACYJNY
- DRÓGI ZBIORCZE

INFRASTRUKTURA TECHNICZNA, OBRONNOŚĆ, BEZPIECZEŃSTWO PUBLICZNE

- UJĘCIA WODY (KOMUNALNE, KOMUNALNE NIETYPICZNE, INNE)
- STACJE WODOCIĄGOWE
- OBIEKTY, KTÓRE MOGĄ SPÓWODOWAĆ NADWYŻYKANE ZAGROŻENIE DLA ŚRODOWISKA, W TYM ZAKŁADY PRACY SZCZEGÓLNIE NIEBEZPIECZNE POD WZGLĘDEM POŻAROWYM I WYBUCHOWYM
- OBSZAR SZCZEGÓLNEGO ZAGROŻENIA POWODZIĄ
- OBSZAR NARAŻONY NA ZALANIE W PRZYPADKU ZNISZCZENIA LUB USZKODZENIA WAŁU PRZECIWPOWODZIOWEGO
- ZASIĘG FALI AWARYJNEJ
- Granica Opracowania Planu