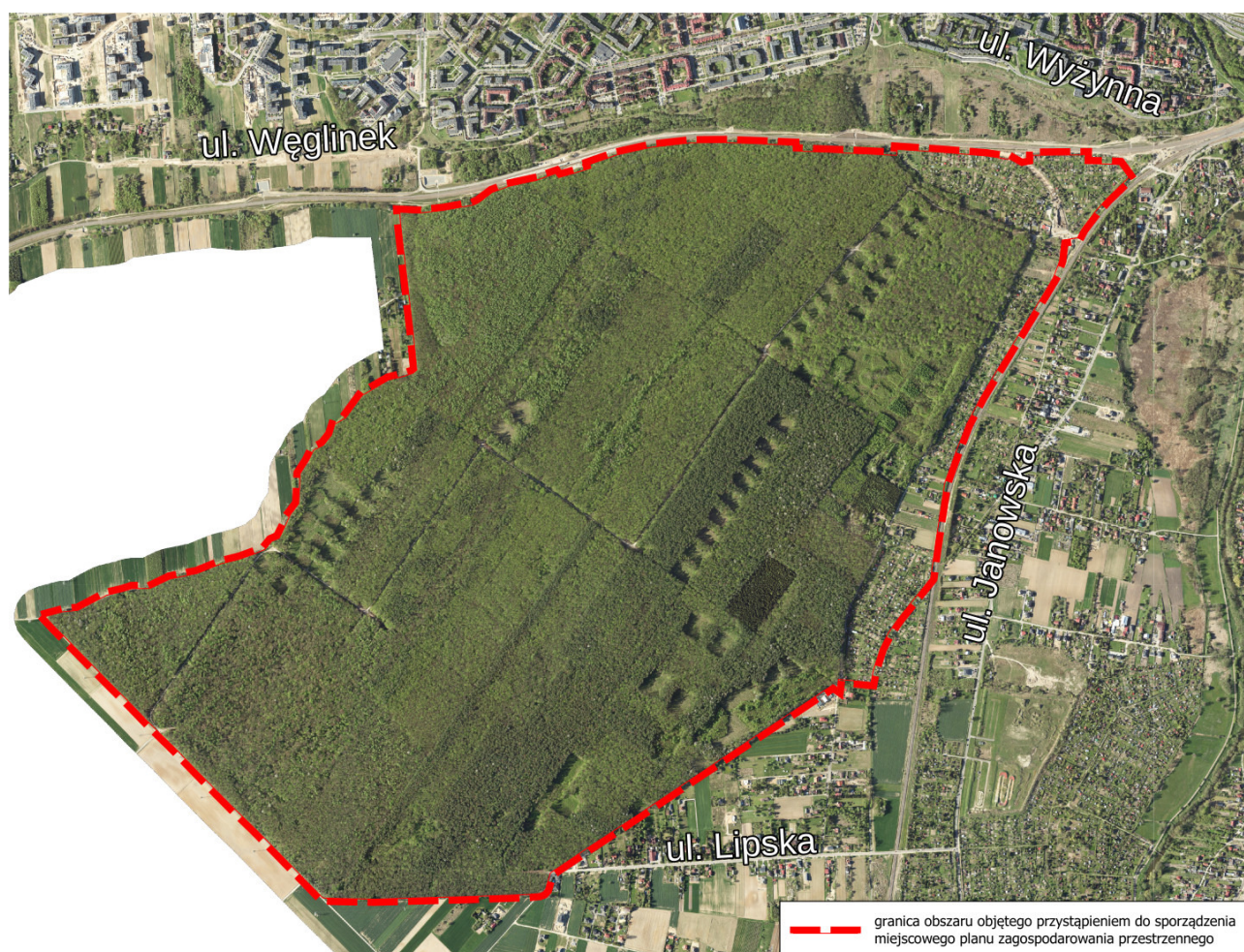


Wyłożenie do wglądu publicznego projektu planu MPZP
– obszary przestrzeni publicznych – obszar VII – Las Stary Gaj
od 5 lutego 2024 r. do 28 lutego 2024 r.

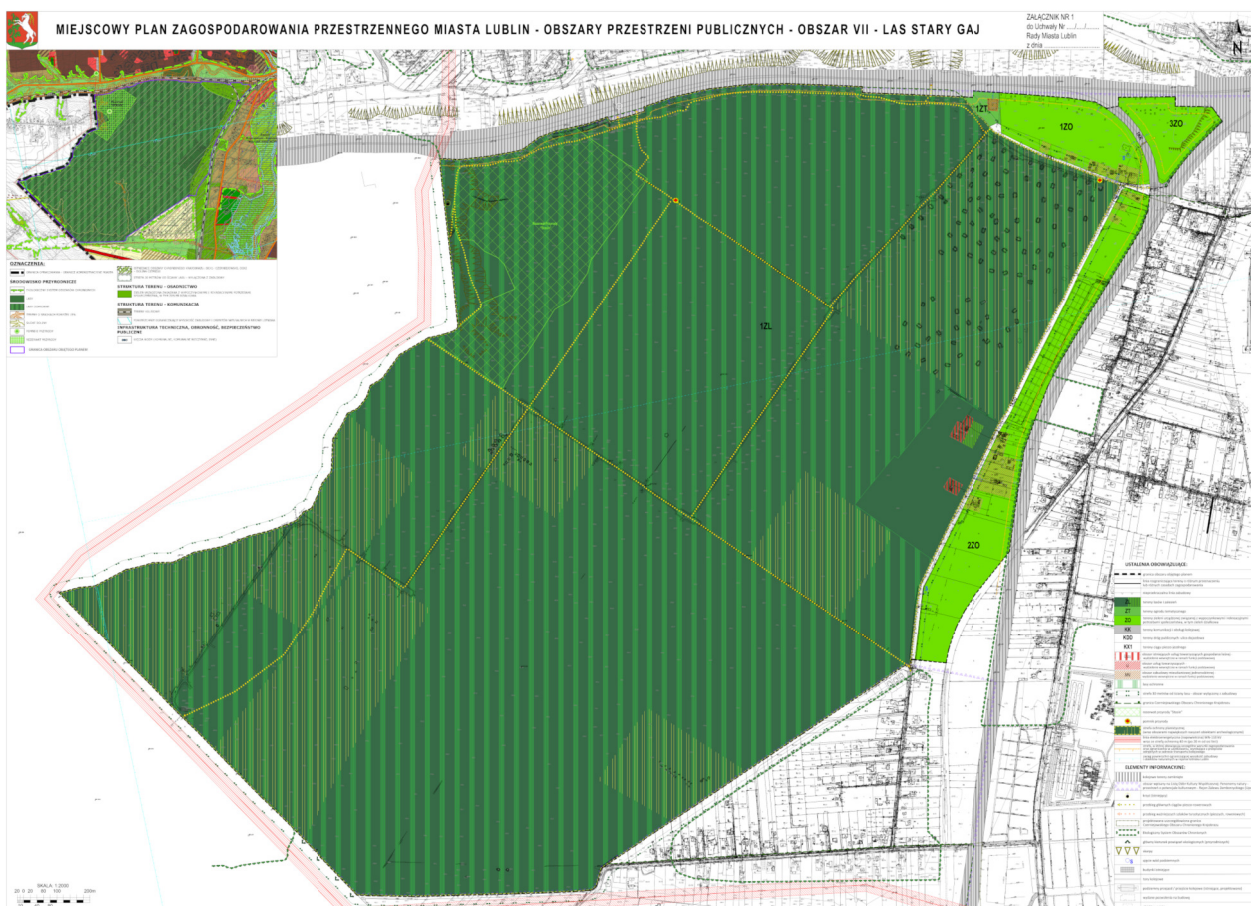


Miejscowy plan zagospodarowania przestrzennego miasta Lublin – obszary przestrzeni publicznych – obszar VII – Las Stary Gaj

Prace nad planem zainicjowała uchwała Nr 1073/XXXIV/2021 Rady Miasta Lublin z dnia 16 grudnia 2021 r. w sprawie przystąpienia do sporządzenia miejscowych planów zagospodarowania przestrzennego miasta Lublin – obszary przestrzeni publicznych. Uchwałą tą podjęto po zdefiniowaniu w Studium uwarunkowań i kierunków zagospodarowania przestrzennego miasta obszaru objętego przystąpieniem jako obszaru przestrzeni publicznych, według obowiązku ustawowego wynikającego z Art. 10 ust. 2 pkt 8 oraz ust. 3 ustawy z dnia 27 marca 2003 r. o planowaniu i zagospodarowaniu przestrzennym. Teren objęty opracowaniem znajduje się częściowo we władaniu Skarbu Państwa, Gminy Lublin a część nieruchomości stanowi własność osób fizycznych. Są to tereny leśne oraz ogrodów działkowych graniczących z linią kolejową oraz granicą miasta Lublin. Teren jest w większości zalesiony, a istniejąca zabudowa mieszkaniowa jest rozproszona.

Opracowywany projekt planu obejmuje tereny o powierzchni około 479 ha. Celem planu jest ochrona lasu Stary Gaj. Niezbędne jest powstrzymanie presji urbanizacyjnej i wyznaczenie konkretnych kierunków rozwoju dla terenów przyległych, poprzez uporządkowanie funkcji przestrzennych.

Dla obszaru obowiązują ustalenia Studium uwarunkowań i kierunków zagospodarowania przestrzennego miasta Lublin, które przewidują na terenach objętych projektem planu między innymi lasy, lasy ochronne oraz zieleń urządzoną związaną z wypoczynkowymi i rekreacyjnymi potrzebami społeczeństwa, w tym zieleń działkowa.



- Projekt planu

Sporządzenie ustaleń planu miejscowego dotyczy głównie:

- wyznaczenia przebiegu linii rozgraniczających tereny o różnym przeznaczeniu lub o różnych zasadach zagospodarowania,
- wyznaczenia wydzieli wewnętrznych w ramach funkcji podstawowych wraz z określeniem przebiegu nieprzekraczalnej linii zabudowy,
- ustalenia parametrów dopuszczalnej zabudowy kubaturowej i wskaźników zagospodarowania terenu,
- ustalenia parametrów uwzględniających czynną ochronę ekosystemów oraz właściwych zakazów na terenach położonych w granicy Czerniejowskiego Obszaru Chronionego Krajobrazu,
- ustalenia ograniczeń w związku z ochroną bezpieczeństwa ruchu kolejowego,
- wyznaczenia strefy ochrony planistycznej (w obrębie lasu Stary Gaj) .

Projekt planu wraz z prognozą oddziaływania na środowisko udostępniony będzie w dniach **od 5 lutego 2024 r. do 28 lutego 2024 r.** w godzinach **od 8:00 do 15:00** w siedzibie Urzędu Miasta Lublin, Wydział Planowania, ul. Wieniawska 14, XI piętro, pokój nr 1111, **jak również na stronach internetowych Biuletynu Informacji Publicznej UM Lublin w zakładce planowanie przestrzenne.** Dodatkowy dyżur

projektantów jest dostępny w dniu 19 lutego 2024 r. do godziny 17⁰⁰ – Wydział Planowania, ul. Wieniawska 14, XI piętro, pokój 1111.

Dyskusja publiczna nad przyjętymi w projekcie rozwiązaniami dotyczącymi planu miejscowego odbędzie się w dniu **12 lutego 2024 r.** o godzinie **14:00** w Ratuszu, Plac Króla Łokietka 1, parter – sala nr 2.

Chęć wzięcia udziału w dyskusji publicznej niezależnie od formy jej przeprowadzenia, należy zgłosić telefonicznie pod nr tel. 81 466 23 00 lub na adres e-mail: planowanie@lublin.eu do dnia 9 lutego 2024 r.

Uwagi należy składać na piśmie lub drogą elektroniczną do Prezydenta Miasta Lublin, Pl. Króla Władysława Łokietka 1, 20-109 Lublin,

e-mail: planowanie@lublin.eu

ePUAP: /UMLublin/SkrytkaESP

lub za pośrednictwem portalu partycypacyjnego e-usług – planowanie przestrzenne:

<https://decyduje.lublin.eu/pl/>.

Uwagi należy składać na formularzu, zgodnym z Rozporządzeniem Ministra Rozwoju i Technologii z dnia 13 listopada 2023 r. w sprawie wzoru formularza pisma dotyczącego aktu planowania przestrzennego, **dostępnym pod adresem:**

<https://lublin.eu/komunikaty/od-28-listopada-wchodzi-w-zycie-wzor-krajowy-formularza-dot-aktu-planowania-przestrzennego,1628,74,1.html>

<https://lublin.eu/urzed-miasta-lublin/aktualnosci/od-28-listopada-wchodzi-w-zycie-wzor-krajowy-formularza-dot-aktu-planowania-przestrzennego,1628,74,1.html> .

Uwagi należy składać w nieprzekraczalnym terminie **do dnia 15 marca 2024 r.**