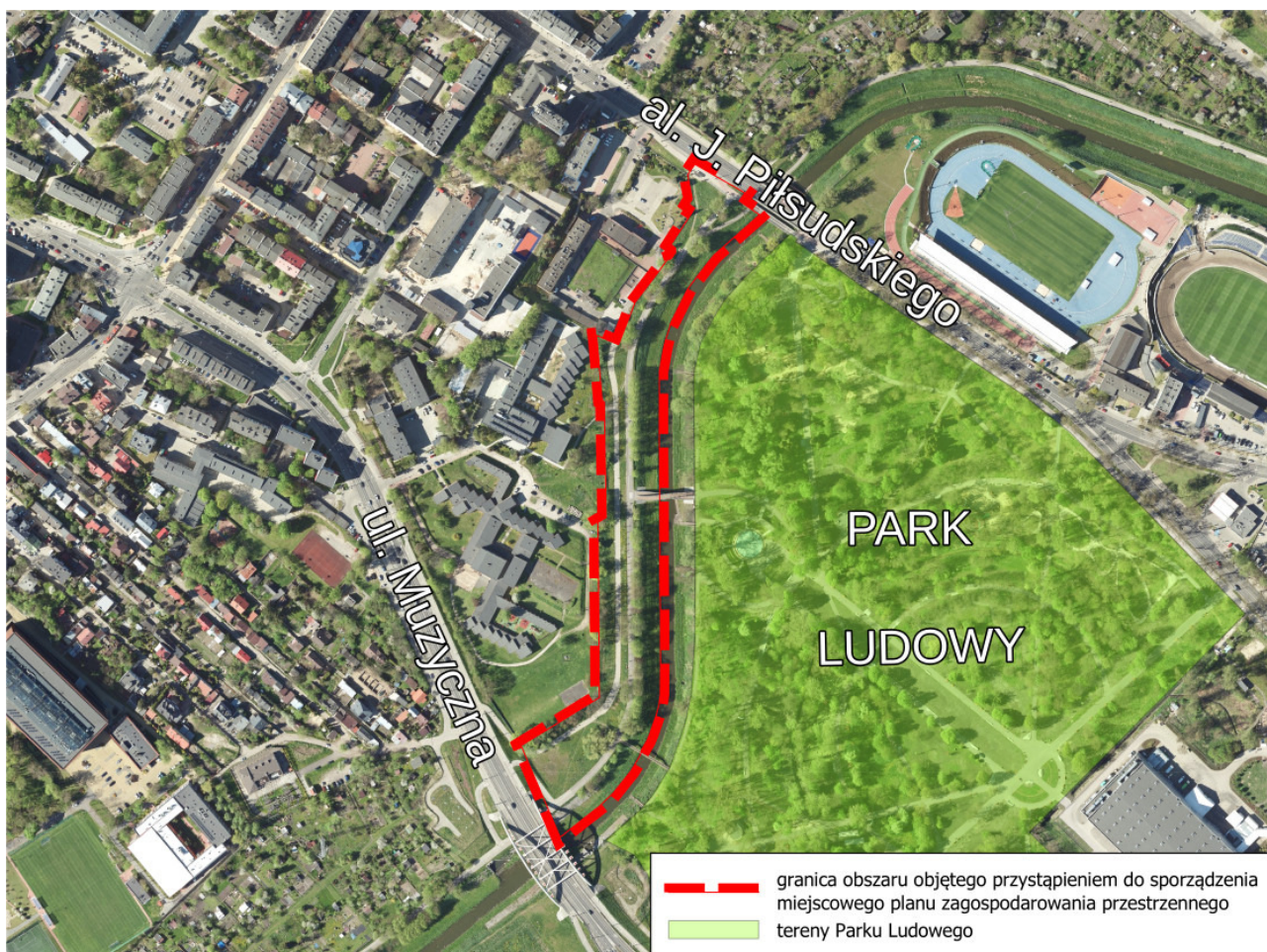


Wyłożenie do wglądu publicznego projektu planu MPZP

– obszary przestrzeni publicznych – obszar VI

– Bulwar wzdłuż rzeki Bystrzycy – fragment w rejonie alei Józefa Piłsudskiego i ulicy Muzycznej

od 5 lutego 2024 r. do 28 lutego 2024 r.



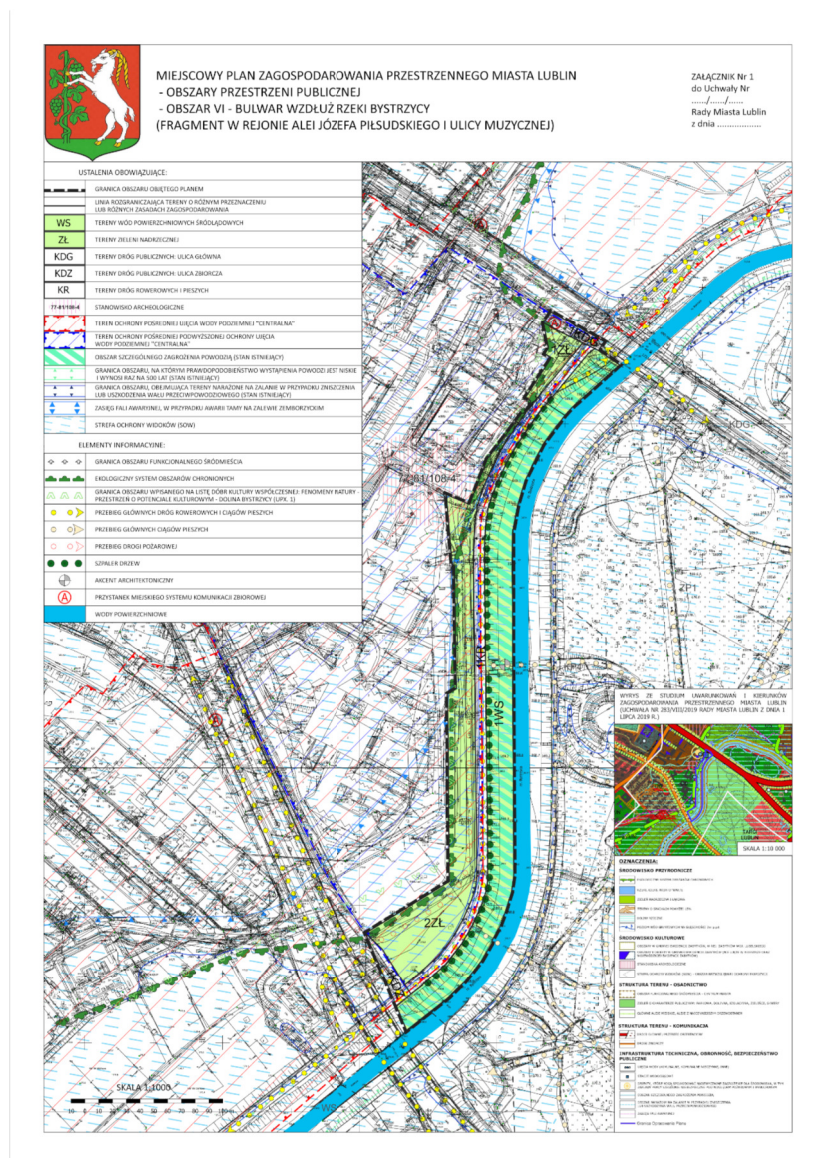
**Miejscowy plan zagospodarowania przestrzennego miasta Lublin – obszary przestrzeni publicznych – obszar VI – Bulwar wzdłuż rzeki Bystrzycy – fragment w rejonie alei Józefa Piłsudskiego i ulicy Muzycznej**

Prace nad planem zainicjowała uchwała Nr 1073/XXXIV/2021 Rady Miasta Lublin z dnia 16 grudnia 2021 r. w sprawie przystąpienia do sporządzenia miejscowych planów zagospodarowania przestrzennego miasta Lublin – obszary przestrzeni publicznych. Uchwałą tą podjęto po zdefiniowaniu w Studium uwarunkowań i kierunków zagospodarowania przestrzennego miasta obszaru objętego przystąpieniem jako obszaru przestrzeni publicznych, według obowiązku ustawowego wynikającego z art. 10 ust. 2 pkt 8 oraz ust. 3 ustawy z dnia 27 marca 2003 r. o planowaniu i zagospodarowaniu przestrzennym. Teren objęty opracowaniem znajduje się we własności Gminy Lublin i Skarbu Państwa. Teren jest niezabudowany, zagospodarowany pod ścieżkę pieszo-rowerową.

Opracowywany projekt planu obejmuje tereny o powierzchni około 2,5 ha, w skład której wchodzi tereny zieleni nadrzecznej pomiędzy aleją Józefa Piłsudskiego a ulicą Muzyczną. Celem planu ochrona terenów zielonych wzdłuż rzeki Bystrzycy, a przez to wspomaganie przewietrzanie miasta.



Dla obszaru obowiązują ustalenia Studium uwarunkowań i kierunków zagospodarowania przestrzennego miasta Lublin, które przewidują na terenach objętych projektem planu między innymi zieleń o charakterze publicznym: parkowa, dolinna, izolacyjna, zieleńce, skwery.



- Projekt planu

Sporządzenie ustaleń planu miejscowego dotyczy głównie:

- wyznaczenia przebiegu linii rozgraniczających tereny o różnym przeznaczeniu lub o różnych zasadach zagospodarowania,
- ustalenia parametrów i wskaźników zagospodarowania terenów,
- ustalenia dotyczące ochrony ujęcia wody podziemnej „Centralna”,
- ustalenia zasad ochrony ekspozycji widokowej sylwety Starego Miasta.

Projekt planu wraz z prognozą oddziaływania na środowisko udostępniony będzie w dniach **od 5 lutego 2024 r. do 28 lutego 2024 r.** w godzinach **od 8:00 do 15:00** w siedzibie Urzędu Miasta Lublin, Wydział Planowania, ul. Wieniawska 14, XI piętro, pokój nr 1111, **jak również na stronach internetowych Biuletynu Informacji Publicznej UM Lublin w zakładce planowanie przestrzenne.** Dodatkowy dyżur

projektantów jest dostępny w dniu 19 lutego 2024 r. do godziny 17<sup>00</sup> – Wydział Planowania, ul. Wieniawska 14, XI piętro, pokój 1111.

**Dyskusja publiczna** nad przyjętymi w projekcie rozwiązaniami dotyczącymi planu miejscowego odbędzie się w dniu **12 lutego 2024 r.** o godzinie **14:00** w Ratuszu, Plac Króla Łokietka 1, parter – sala nr 2.

Chęć wzięcia udziału w dyskusji publicznej niezależnie od formy jej przeprowadzenia, należy zgłosić telefonicznie pod nr tel. 81 466 23 00 lub na adres e-mail: [planowanie@lublin.eu](mailto:planowanie@lublin.eu) do dnia 9 lutego 2024 r.

**Uwagi należy składać na piśmie lub drogą elektroniczną** do Prezydenta Miasta Lublin, Pl. Króla Władysława Łokietka 1, 20-109 Lublin,

e-mail: [planowanie@lublin.eu](mailto:planowanie@lublin.eu)

ePUAP: /UMLublin/SkrytkaESP

lub za pośrednictwem portalu partycypacyjnego e-usług – planowanie przestrzenne:

<https://decyduje.lublin.eu/pl/>.

**Uwagi należy składać na formularzu**, zgodnym z Rozporządzeniem Ministra Rozwoju i Technologii z dnia 13 listopada 2023 r. w sprawie wzoru formularza pisma dotyczącego aktu planowania przestrzennego, **dostępnym pod adresem:**

<https://lublin.eu/komunikaty/od-28-listopada-wchodzi-w-zycie-wzor-krajowy-formularza-dot-aktu-planowania-przestrzennego,1628,74,1.html>.

<https://lublin.eu/urzed-miasta-lublin/aktualnosci/od-28-listopada-wchodzi-w-zycie-wzor-krajowy-formularza-dot-aktu-planowania-przestrzennego,1628,74,1.html> .

Uwagi należy składać w nieprzekraczalnym terminie **do dnia 15 marca 2024 r.**