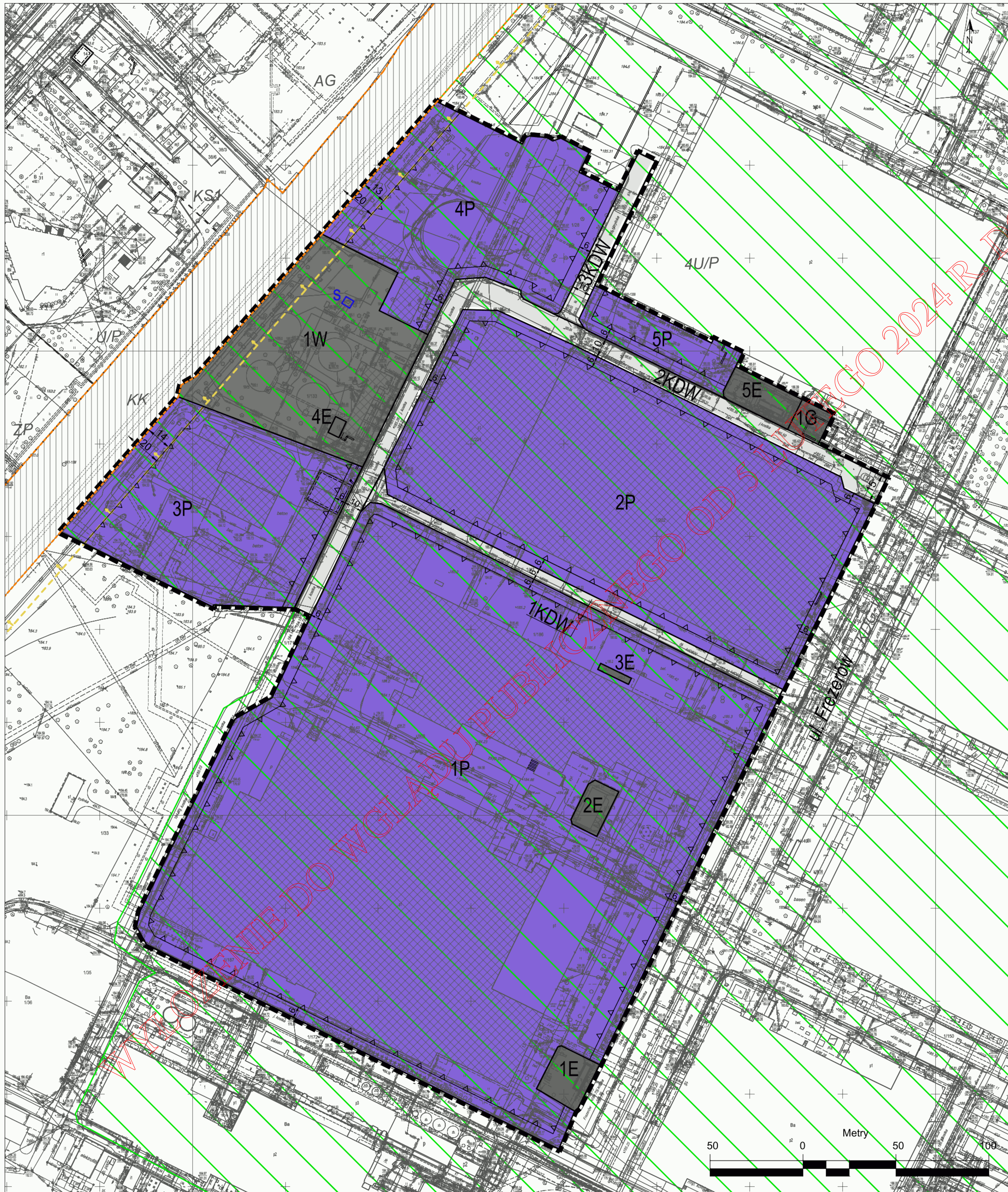




# MIASTO LUBLIN ZMIANA MIEJSCOWEGO PLANU ZAGOSPODAROWANIA PRZESTRZENNEGO MIASTA LUBLIN - CZĘŚĆ IV OBSZAR A - REJON UL. FREZERÓW SKALA 1:1000

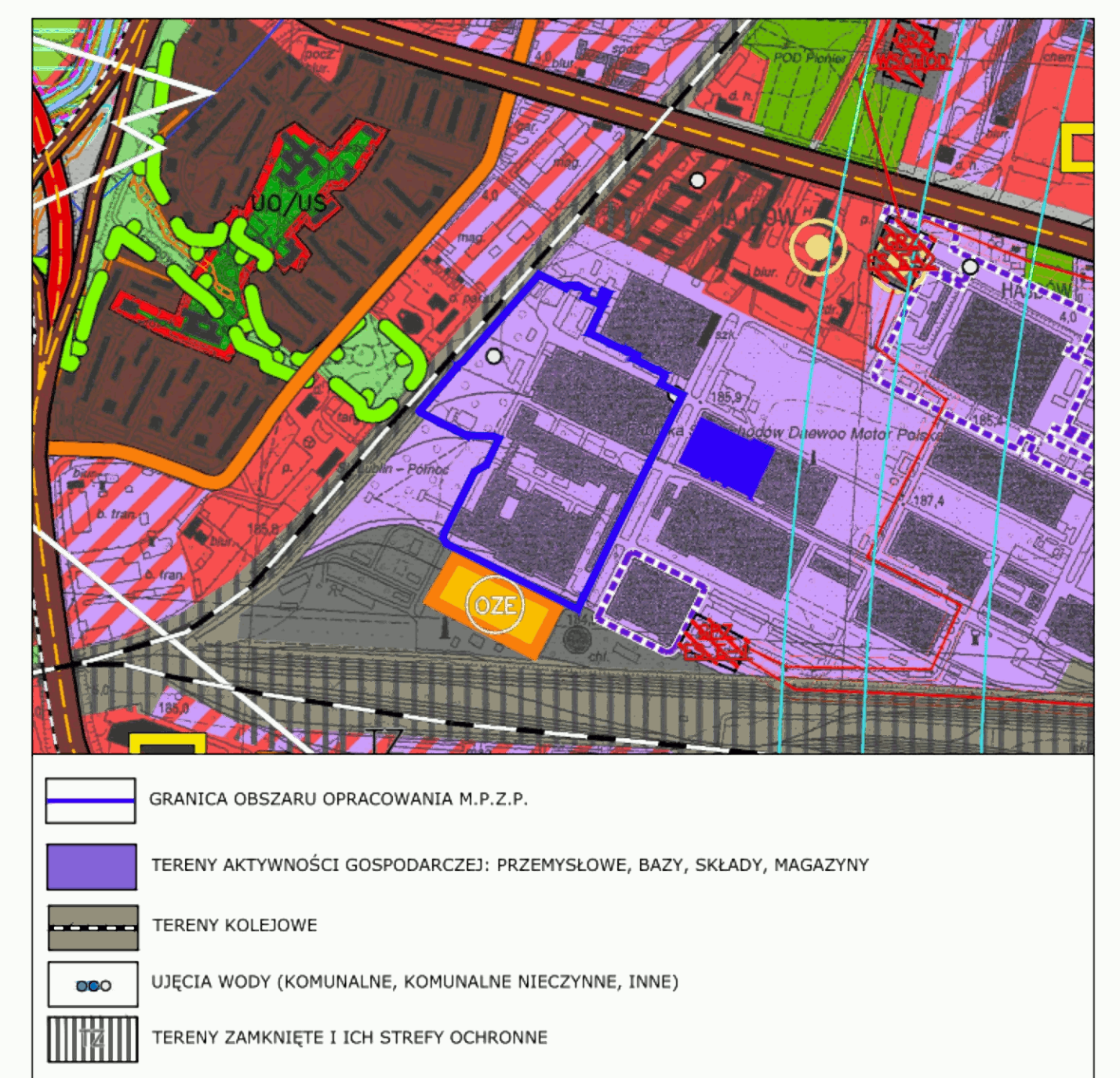
ZAŁĄCZNIK NR 1

do Uchwały Nr .....  
Rady Miasta Lublin  
z dnia .....



USTALENIA OBOWIĄZUJĄCE	
	granica obszaru objętego planem
	linia rozgraniczająca tereny o różnym przeznaczeniu lub różnych zasadach zagospodarowania
	nieprzekraczalna linia zabudowy
	P tereny obiektów produkcyjnych, składów i magazynów
	E tereny infrastruktury technicznej - elektroenergetyka
	W tereny infrastruktury technicznej - wodociągi
	G tereny infrastruktury technicznej - gazownictwo
	KDW tereny dróg wewnętrznych
	strefa, w której obowiązują szczególne warunki zagospodarowania oraz ograniczenia w użytkowaniu, wynikające z przepisów odrębnych w zakresie transportu kolejowego
	OS studnia ujęcia wód podziemnych Melgiewska
	teren ochrony pośredniej ujęcia wód podziemnych Melgiewska
ELEMENTY INFORMACYJNE	
	tory istniejące
	budynki istniejące (wybrane)
	linie rozgraniczające oraz symbole terenów poza obszarem planu
	kolejowe tereny zamknięte

WYRYS ZE STUDIUM UWARUNKOWAŃ  
I KIERUNKÓW ZAGOSPODAROWANIA  
PRZESTRZENNEGO MIASTA LUBLIN -  
Uchwała nr 283/VIII/2019  
Rady Miasta Lublin z dnia 1 lipca 2019 r.  
SKALA 1 : 10 000



URZĄD MIASTA LUBLIN

WYDZIAŁ PLANOWANIA