



MIASTO LUBLIN
ZMIANA MIEJSCOWEGO PLANU ZAGOSPODAROWANIA PRZESTRZENNEGO
MIASTA LUBLIN - CZĘŚĆ IV OBSZAR B - REJON UL. MEŁGIEWSKIEJ I UL. TOKARSKIEJ
SKALA 1:1000

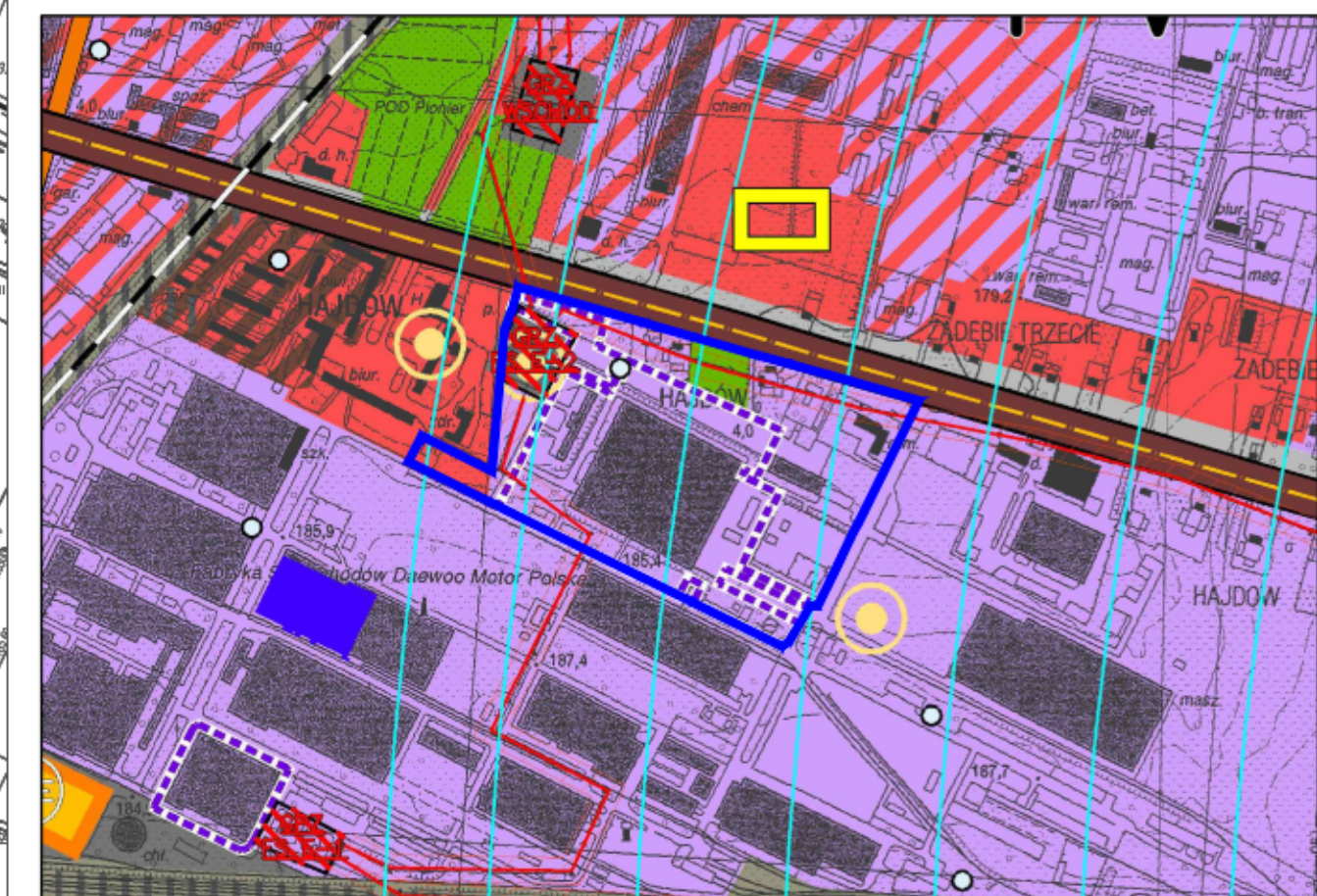
ZAŁĄCZNIK NR 1

do Uchwały Nr/...../.....
 Rady Miasta Lublin
 z dnia



USTALENIA OBOWIĄZUJĄCE	
	granica obszaru objętego planem
	linia rozgraniczająca tereny o różnym przeznaczeniu lub różnych zasadach zagospodarowania
	nieprzekraczalna linia zabudowy
	U - teren zabudowy usługowej
	P - teren obiektów produkcyjnych, składów i magazynów
	KS/Z - teren obsługi komunikacji w zieleni: parking zielony
	ZO - teren zieleni urządzonej związanej z wypoczynkowymi i rekreacyjnymi potrzebami społeczeństwa, w tym zieleni działkowej
	E - teren infrastruktury technicznej - elektroenergetyka
	W - teren infrastruktury technicznej - wodociągi
	linia napowietrzna WN-110 kV ze strefą ochronną 40 m (po 20 m od osi linii)
	studnia ujęcia wód podziemnych Mełgiewska
	teren ochrony pośredniej ujęcia wód podziemnych Mełgiewska
	powierzchnie ograniczające wysokość zabudowy i obiektów naturalnych w rejonie lotniska
ELEMENTY INFORMACYJNE	
	budynki istniejące (wybrane)
	linie rozgraniczające oraz symbole terenów poza obszarem planu
	drzewa istniejące

WYRYS ZE STUDIUM UWARUNKOWAŃ I KIERUNKÓW ZAGOSPODAROWANIA PRZESTRZENNEGO MIASTA LUBLIN - Uchwała nr 283/VIII/2019 Rady Miasta Lublin z dnia 1 lipca 2019 r. SKALA 1 : 10 000



	GRANICA OBSZARU OPRACOWANIA ZMIANY M.P.Z.P.
	TERENY USŁUGOWE
	TERENY AKTYWNOŚCI GOSPODARCZEJ: PRZEMYSŁOWE, BAZY, SKŁADY, MAGAZYNY
	ZIELEŃ URZĄDZONA ZWIĄZANA Z WYPOCZYNKOWYMI I REKREACYJNYMI POTRZEBAMI SPOŁECZEŃSTWA, W TYM ZIELEŃ DZIAŁKOWA
	TERENY INFRASTRUKTURY
	TRASY PRZEWOZU MATERIAŁÓW NIEBEZPIECZNYCH
	UJĘCIA WODY (KOMUNALNE, KOMUNALNE NIECZYSTE, INNE)
	GLÓWNY PUNKT ZASILANIA (GPZ)
	LINIE NAPOWIETRZNE WYSOKIEGO NAPIĘCIA 110 kV
	POWIERZCHNIE OGRANICZAJĄCE WYSOKOŚĆ ZABUDOWY I OBIEKTÓW NATURALNYCH W REJONIE LOTNISKA
	OBIEKTY, KTÓRE MOGĄ SPOWODOWAĆ NADWYŻYKĄNE ZAGROŻENIE DLA ŚRODOWISKA, W TYM ZAKŁADY PRACY SZCZEGÓLNIE NIEBEZPIECZNE POD WZGLĘDEM POZAROWYM I WYBUCHOWYM
	SPECJALNA STREFA EKONOMICZNA



URZĄD MIASTA LUBLIN
WYDZIAŁ PLANOWANIA