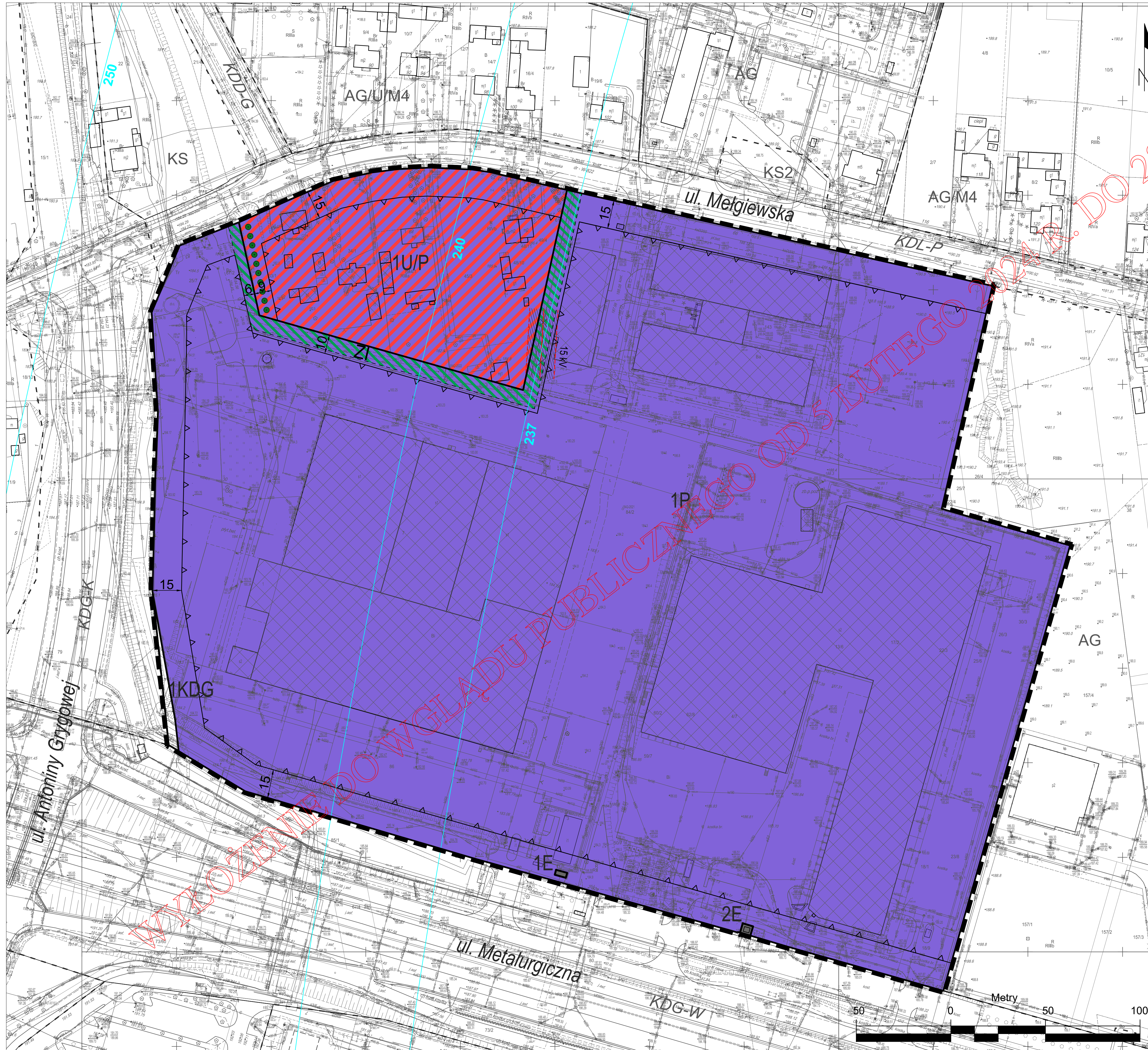




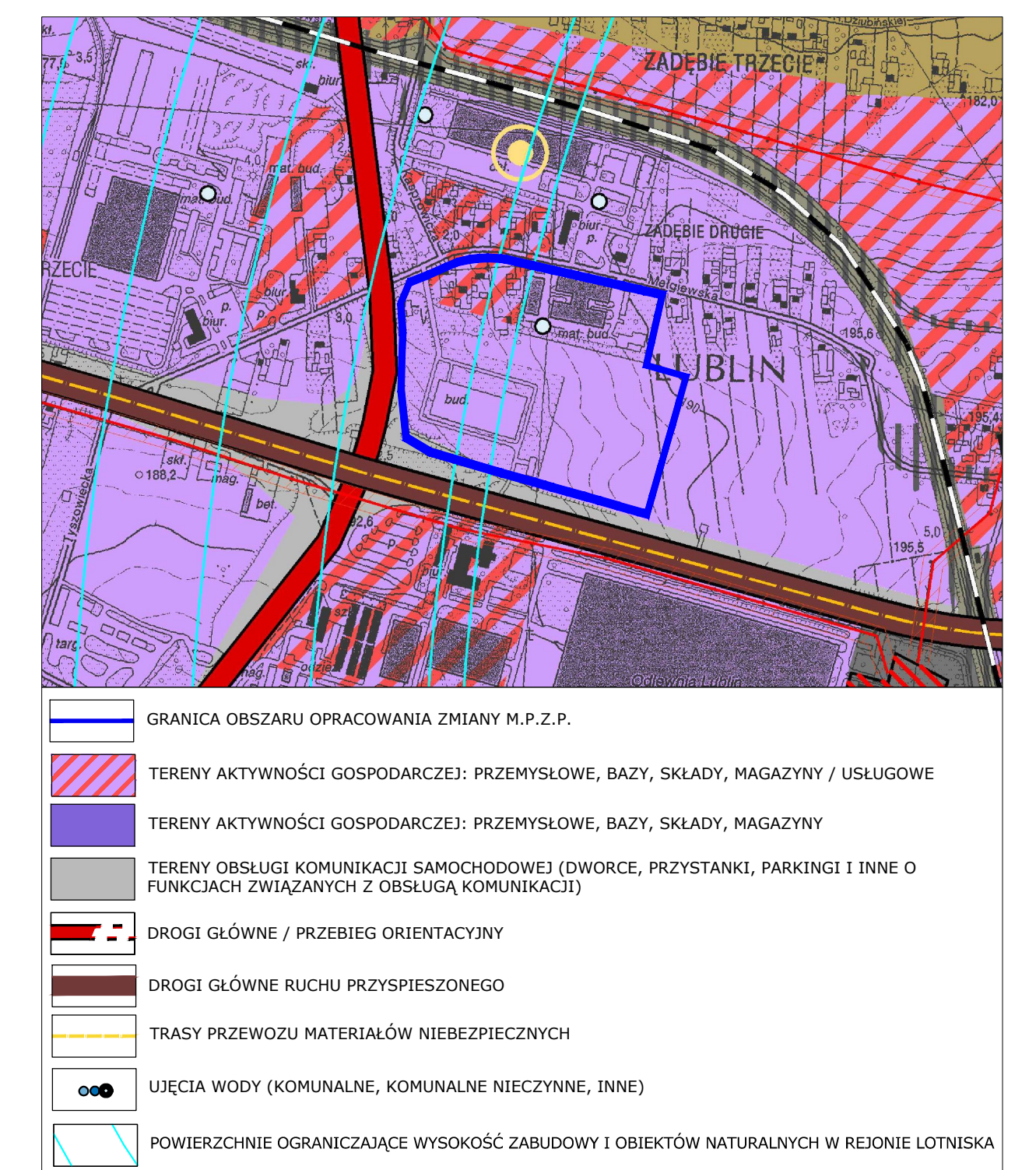
# MIASTO LUBLIN ZMIANA MIEJSCOWEGO PLANU ZAGOSPODAROWANIA PRZESTRZENNEGO MIASTA LUBLIN - CZĘŚĆ IV OBSZAR G- REJON UL. MEŁGIEWSKIEJ I UL. GRYGOWEJ SKALA 1:1000

ZAŁĄCZNIK NR 1  
do Uchwały Nr ...../...../.....  
Rady Miasta Lublin  
z dnia .....



USTALENIA OBOWIAZUJĄCE	
	granica obszaru objętego planem
	linia rozgraniczająca tereny o różnym przeznaczeniu lub różnych zasadach zagospodarowania
	nieprzekraczalna linia zabudowy
	1U/P tereny zabudowy usługowej/ tereny obiektów produkcyjnych, składów i magazynów
	P tereny obiektów produkcyjnych, składów i magazynów
	E tereny infrastruktury technicznej - elektroenergetyka
	KDG tereny dróg publicznych- ulica główna
	obszar zieleni izolacyjnej - wydzielenie wewnętrzne w ramach funkcji podstawowej ograniczone liniami wewnętrznego podziału
	15kV linia napowietrzna SN-15 kV ze strefą ochronną 15m (po 7,5m od osi linii) do skablowania
	240 powierzchnie ograniczające wysokość zabudowy i obiektów naturalnych w rejonie lotniska
ELEMENTY INFORMACYJNE	
	budynki istniejące (wybrane)
	linie rozgraniczające oraz symbole terenów poza obszarem planu
	szpaler drzew

**WYRYS ZE STUDIUM UWARUNKWAŃ  
I KIERUNKÓW ZAGOSPODAROWANIA  
PRZESTRZENNEGO MIASTA LUBLIN -  
Uchwała nr 283/VIII/2019  
Rady Miasta Lublin z dnia 1 lipca 2019 r.  
SKALA 1 : 10 000**



**URZĄD MIASTA LUBLIN  
WYDZIAŁ PLANOWANIA**