



MATERIAŁ POMOCNICZY NA ETAPIE III WYŁOŻENIA DO PUBLICZNEGO WGLĄDU 21 listopada - 12 grudnia 2023 r.



USTALENIA OBOWIĄZUJĄCE:

	granica obszaru objętego planem
	linia rozgraniczająca tereny o różnym przeznaczeniu lub różnych zasadach zagospodarowania
	nieprzekraczalna linia zabudowy
MW/U	tereny zabudowy mieszkaniowej wielorodzinnej, tereny zabudowy usługowej
E	tereny infrastruktury technicznej - elektroenergetyka
KDL	tereny dróg publicznych - ulica lokalna
KDD	tereny dróg publicznych - ulica dojazdowa
(A) (B)	strefy dopuszczalnej wysokości zabudowy
PP	strefa szczególnej przestrzeni publicznej
ZI	obszar zieleni izolacyjnej - wydzielenie wewnętrzne w ramach funkcji podstawowej
	strefa lokalizacji usług w parterze budynku, dostępnych z poziomu terenu
	linia energetyczna napowietrzna wysokiego napięcia 110 kV ze strefą ochronną 40 m - po 20 m od osi linii (istn.)

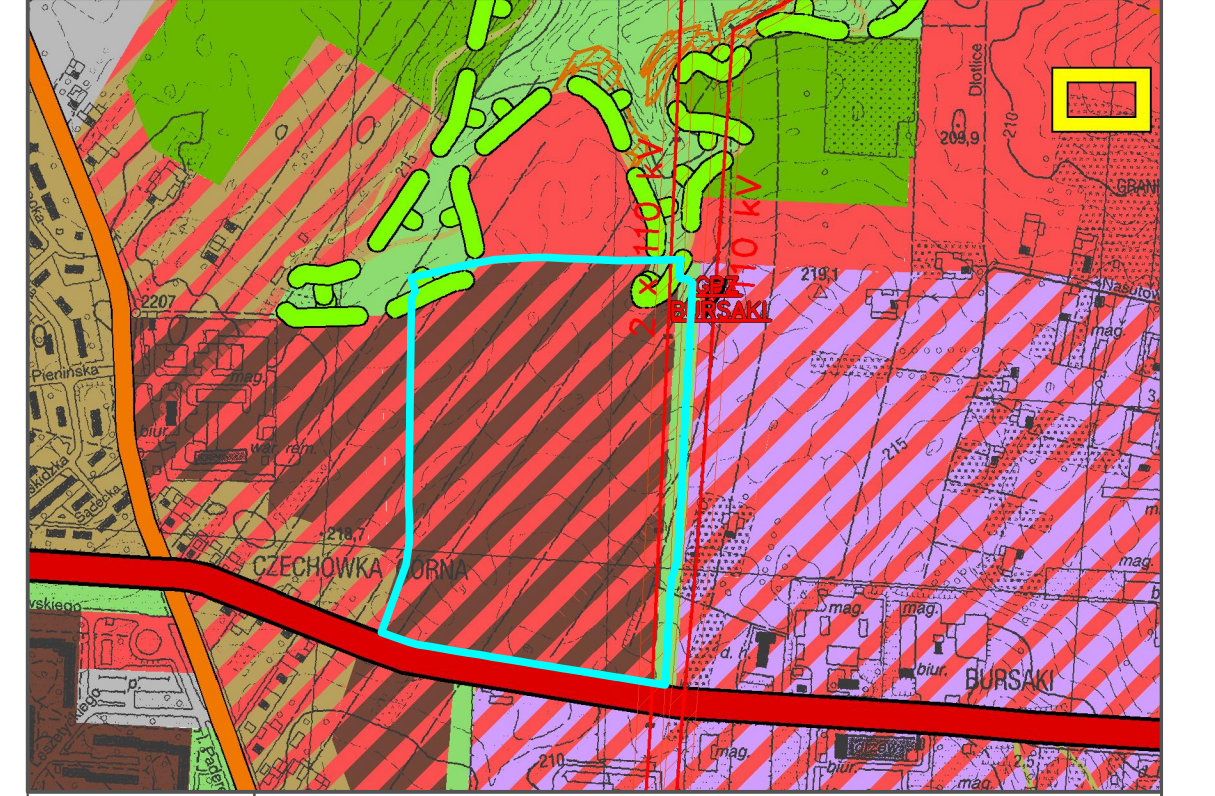
USTALENIA INFORMACYJNE:

	budynki istniejące
	schemat przebiegu głównych ciągów pieszych i rowerowych
	szpaler drzew
(A)	przystanek miejskiego systemu komunikacji zbiorowej
KDD-L AG	linie rozgraniczające oraz symbole terenów poza obszarem planu
	projektowany układ drogowy
	wymiary (w metrach)

USTALENIA INFORMACYJNE-UZBROJENIE TERENU

	uzbrojenie terenu - sieć wodociągowa (istn./plan.)
	uzbrojenie terenu - kanalizacja sanitarna (istn./plan.)
	uzbrojenie terenu - kanalizacja deszczowa (istn./plan.)
	uzbrojenie terenu - zbiornik retencyjny wód opadowych (plan.)
	uzbrojenie terenu - sieć gazowa ś.c. (istn./plan.)
	uzbrojenie terenu - sieć ciepłownicza (istn./plan.)
eN eS	uzbrojenie terenu - sieć kablowa niskiego napięcia/średniego napięcia (istn.)
	uzbrojenie terenu - sieć kablowa niskiego napięcia, średniego napięcia, wysokiego napięcia (plan.)
	uzbrojenie terenu - sieć telekomunikacyjna (istn./plan.)

WYRYS ZE STUDIUM UWARUNKOWAN I KIERUNKÓW ZAGOSPODAROWANIA PRZESTRZENNEGO MIASTA LUBLIN Uchwała Nr 283/VIII/2019 Rady Miasta Lublin z dnia 1 lipca 2019 r. skala 1:10 000



	granica obszaru opracowania zmiany m.p.z.p.
	tereny zabudowy wielorodzinnej
	tereny zabudowy jednorodzinnej
	tereny zabudowy wielorodzinnej/jednorodzinnej
	tereny zabudowy jednorodzinnej / usługowej
	tereny zabudowy wielorodzinnej / usługowej
	tereny usługowe
	tereny aktywności gospodarczej: przemysłowe, bazy, składy, magazyny / usługowe
	tereny obsługi komunikacji samochodowej (dworce, przystanki, parkingi i inne o funkcjach związanych z obsługą komunikacji)
	zieleni urządzonej związana z wypoczynkowymi i rekreacyjnymi potrzebami społeczeństwa (w tym ogrody działkowe)
	zieleni o charakterze publicznym: parkowa, dolinna, izolacyjna, zieleniec, skwery
	Ekologiczny System Obszarów Chronionych
	drogi główne
	drogi zbiorcze
	linie napowietrzne wysokiego napięcia 110kV
	główny punkt zasilania (GPZ)