



MIASTO LUBLIN
MIJSCOWY PLAN ZAGOSPODAROWANIA PRZESTRZENNEGO MIASTA LUBLIN - CZĘŚĆ VIB (MAJDAN Tatarski, KOŚMINEK - REJON UL. Droga Męczenników Majdanka)
- OBSZAR B W REJONIE ULIC: WRÓNSKIEJ - LOTNICZEJ - POGODNEJ

skala 1:1000

IDEOGRAM UZBROJENIA

Załącznik nr 2
do Uchwały Rady Miasta Lublin
Nr
z dnia r.

etap: WYŁOŻENIE II



USTALENIA OBOWIĄZUJĄCE:

	granica obszaru objętego planem
	linia rozgraniczająca tereny o różnym przeznaczeniu lub różnych zasadach zagospodarowania
	nieprzekraczalna linia zabudowy
MNW	tereny zabudowy mieszkaniowej mieszanej (jedno- i wielorodzinnej)
MW	tereny zabudowy mieszkaniowej wielorodzinnej
MW(U)	tereny zabudowy mieszkaniowej wielorodzinnej z dopuszczeniem usług
MNW/U	tereny zabudowy mieszkaniowej mieszanej (jedno- i wielorodzinnej), tereny zabudowy usługowej
MW/U	tereny zabudowy mieszkaniowej wielorodzinnej, tereny zabudowy usługowej
U	tereny zabudowy usługowej
UC/U	tereny rozmieszczenia obiektów handlowych o powierzchni sprzedaży powyżej 2000m ² lub tereny zabudowy usługowej
UP	tereny usług publicznych
E	tereny infrastruktury technicznej - elektroenergetyka
KS	tereny obsługi komunikacji, tereny parkingów
KDGP	tereny dróg publicznych - ulica główna ruchu przyspieszonego
KDL	tereny dróg publicznych - ulica lokalna
KDD	tereny dróg publicznych - ulica dojazdowa
KDW	tereny dróg wewnętrznych
KX1	tereny wydzielonych ciągów pieszo - jezdnych
KX	tereny wydzielonych ciągów pieszych
ZI	tereny zieleni izolacyjnej
ZP	tereny zieleni urządzonej
KP	tereny placów
A , B	strefy dopuszczonych wysokości zabudowy
	obszar zieleni towarzyszącej - wydzielenie wewnętrzne w ramach funkcji podstawowej
	obszar zieleni izolacyjnej - wydzielenie wewnętrzne w ramach funkcji podstawowej
	obszar obsługi komunikacji - wydzielenie wewnętrzne w ramach funkcji podstawowej
	obszar obsługi komunikacji / obszar zieleni izolacyjnej - wydzielenie wewnętrzne w ramach funkcji podstawowej
	strefa szczególnej przestrzeni publicznej

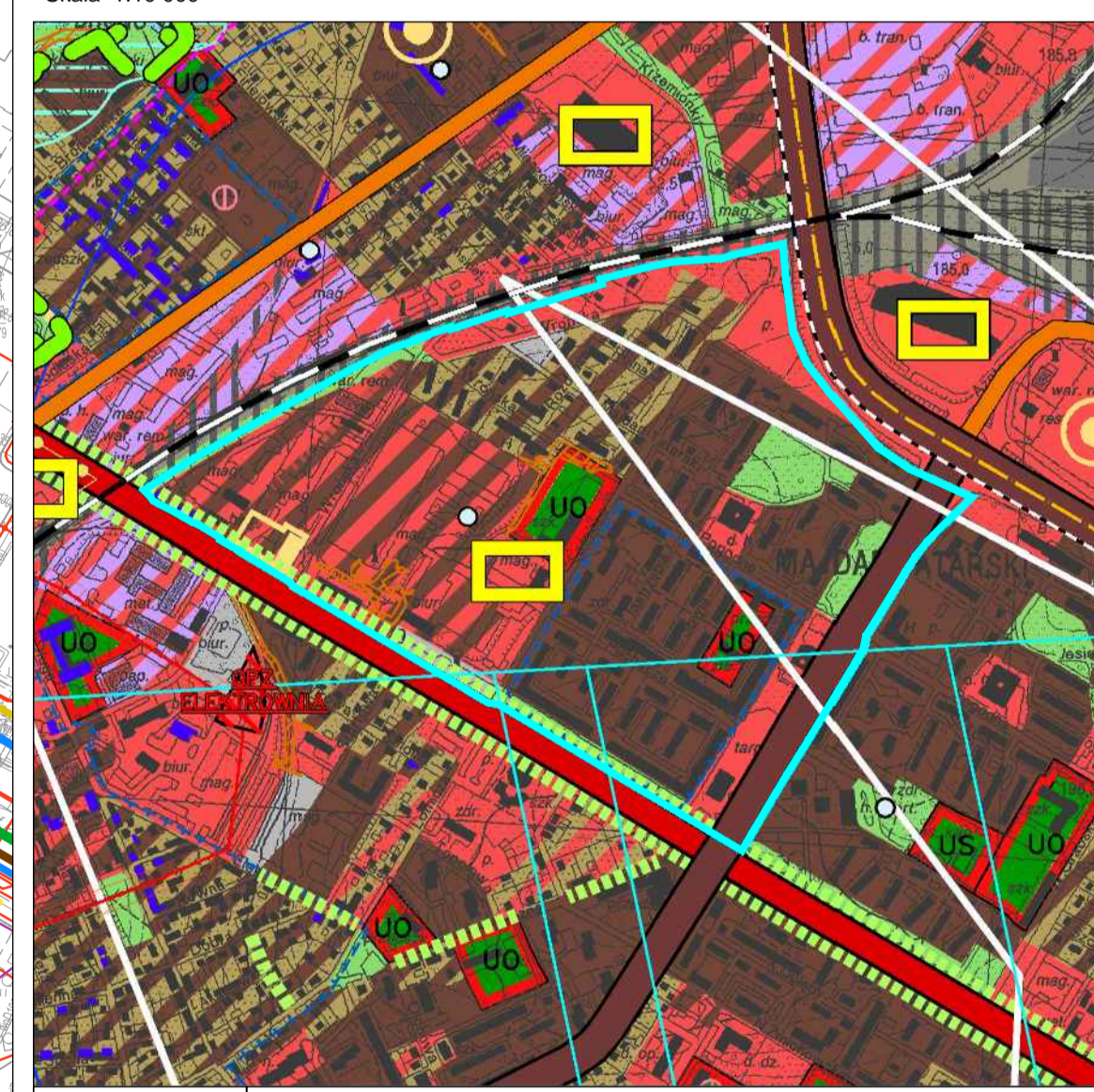
ELEMENTY INFORMACYJNE:

	budynek lub zespół budynków, wpisany do Rejestru Zabytków Województwa Lubelskiego
	budynek lub zespół budynków, wpisany do Ewidencji Zabytków
	układ urbanistyczny/huralistyczny wpisany do Ewidencji Zabytków
	obszar wpisany na Listę Dóbr Kultury Współczesnej
	linia rozgraniczająca drogi poza planem
	budynki istniejące
	schemat przebiegu głównych ciągów pieszych
	schemat przebiegu głównych ciągów pieszych i rowerowych
	przystanek miejskiego systemu komunikacji zbiorowej
	sąplenie drzew
	akcent urbanistyczny np. pomnik, rzeźba, fontanna
	kąpieliska, krzyże przydrożne
	Strefa Ochrony Wisków (SOW) - obszar bezwzględnej ochrony ekotopacji

ELEMENTY INFORMACYJNE - UZBROJENIE TERENU

	uzbrojenie terenu - sieć wodociągowa (istn. plan.)
	uzbrojenie terenu - kanalizacja deszczowa (istn. plan.)
	uzbrojenie terenu - zbiorniki retencyjne wód opadowych (plan.)
	uzbrojenie terenu - kanalizacja sanitarna (istn. plan.)
	uzbrojenie terenu - sieć ciepłownicza (istn. plan.)
	uzbrojenie terenu - sieć gazowa niskiego ciśnienia (istn. plan.)
	uzbrojenie terenu - sieć gazowa średniego ciśnienia (istn. plan.)
	uzbrojenie terenu - sieć kablowa niskiego napięcia / średniego napięcia (istn.)
	uzbrojenie terenu - sieć kablowa niskiego napięcia, średniego napięcia, wysokiego napięcia (plan.)
	uzbrojenie terenu - sieć telekomunikacyjna (istn. plan.)

WYRSZYSZ STUDIUM UWARUNKOWAŃ I KIERUNKÓW ZAGOSPODAROWANIA PRZESTRZENNEGO MIASTA LUBLIN
uchwała nr 283/VIII/2019 Rady Miasta Lublin z dnia 1 lipca 2019 r.
skala 1:10000



	granica obszaru opracowania zmiany m.p.z.p.
	tereny o spadkach powyżej 15%
	obszary w Gminnej Ewidencji Zabytków, w Rej. Zabytków Woj. Lubelskiego
	obszary i obiekty w Gminnej Ewidencji Zabytków (nie ujęte w Rejestrze oraz Wojewódzkiej Ewidencji Zabytków)
	Strefa Ochrony Wisków (SOW) - obszar bezwzględnej ochrony ekotopacji
	tereny zabudowy wielorodzinnej
	tereny zabudowy wielorodzinnej / usługowej
	tereny zabudowy wielorodzinnej / jednorodzinnej
	tereny usługowe
	tereny obiektów handlowych wielkopowierzchniowych - sklepy, hipermarkety
	tereny usług obsługi (UO) i usług (UN)
	zbiórki o charakterze publicznym: parkowa, odłóżka, zieleńca, składowiska
	główna aleja miejska, aleje z nasadzeniami drzewostanem
	drogi główne ruchu przyspieszonego
	drogi główne
	tereny obsługi komunikacji samochodowej (drogi, przystanki, parkingi i inne o funkcjach związanych z obsługą komunikacji)
	powierzchnie ograniczające wysokość zabudowy i obiektów naturalnych w rejonie lotniczym
	ulica wody (komunalna, komunikacyjna, inna)