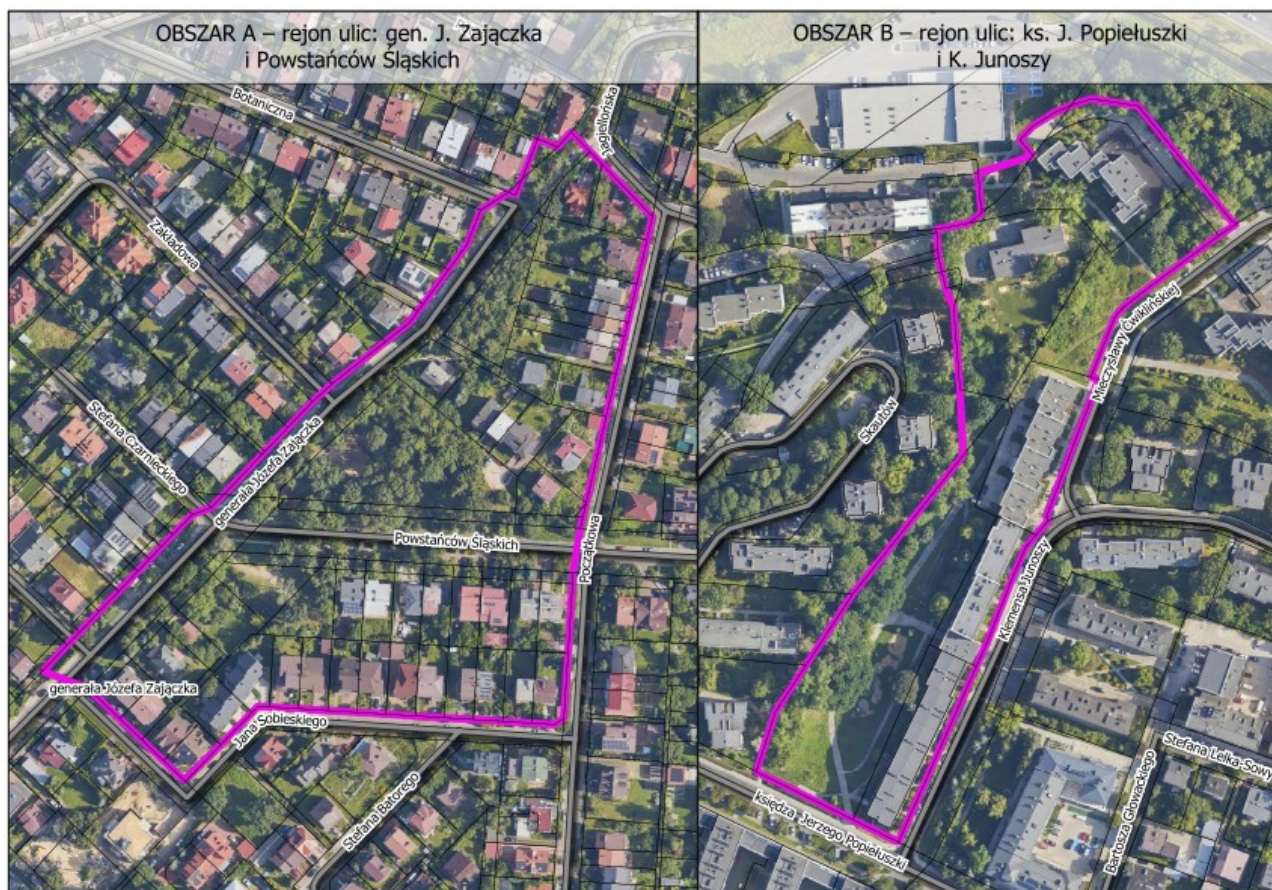


Wyłożenie do wglądu publicznego
projektów miejscowych planów zagospodarowania przestrzennego
miasta Lublin w obszarach:
A - część V - rejon ulic: gen. J. Zajęczka i Powstańców Śląskich
i B - część VIII - rejon ulic: ks. Jerzego Popiełuszki i K. Junoszy

Projekty miejscowych planów zagospodarowania przestrzennego miasta Lublin w obszarach: A - część V - rejon ulic: gen. J. Zajęczka i Powstańców Śląskich i B - część VIII - rejon ulic: ks. Jerzego Popiełuszki i K. Junoszy



Granice opracowania mpzp

Opracowanie projektu miejscowego planu zagospodarowania przestrzennego miasta Lublin – część V – obszar A - rejon ulic: gen. J. Zajęczka i Powstańców Śląskich, część VIII - obszar B – rejon ulic: ks. J. Popiełuszki i K. Junoszy procedowano w oparciu o uchwałę nr 1338/XLIV/2022 Rady Miasta Lublin z dnia 17 listopada 2022 r. w sprawie przystąpienia do sporządzenia miejscowych planów zagospodarowania przestrzennego miasta Lublin w obszarach: **A - część V** oraz **B i C - część VIII**.

Tereny będące przedmiotem planu położone są w centralnej części miasta Lublin, przy czym obszar A zlokalizowany jest w rejonie północno-zachodnim, natomiast obszar B w rejonie północnym. Obszar A w rejonie ulic gen. J. Zajęczka i Powstańców Śląskich - obejmuje teren o powierzchni ok. 3,7 ha. Obszar stanowi fragment istniejącego osiedla domów jednorodzinnych. W ramach obszaru, w trzech enklawach występuje zieleń – w części użytkowana jako teren rekreacyjny z placem zabaw i boiskiem. Strukturę obszaru uzupełnia zabudowa mieszkaniowa jednorodzinna usytuowana od strony wschodniej i południowej.

Natomiast obszar B w rejonie ulic ks. Jerzego Popiełuszki i K. Junoszy - obejmuje teren o powierzchni ok. 2,3 ha. Obszar stanowi fragment istniejącego osiedla zabudowy mieszkaniowej wielorodzinnej. W ramach obszaru występuje teren zielony - Wąwóz Modesta Sękowskiego z

placem zabaw, pasmo zabudowy mieszkaniowej wielorodzinnej oraz zabudowa usługowa – przedszkole.

Na projektowanym terenie obowiązują ustalenia Studium Uwarunkowań i Kierunków Zagospodarowania miasta Lublin, przyjętego uchwałą Nr 283/VIII/2019 Rady Miasta Lublin z dnia 1 lipca 2019 r.. Zgodnie z dyspozycją ustawową dokument studium określa główne kierunki polityki przestrzennej miasta, w tym między innymi strukturę funkcjonalno – przestrzenną. W obszarze objętym opracowaniem planu studium wyznacza dla obszaru A - tereny zabudowy jednorodzinnej i zieleni, natomiast dla obszaru B - tereny zieleni będące częścią Ekologicznego Systemu Obszarów Chronionych (ESOCH), tereny zabudowy wielorodzinnej oraz tereny usługowe.

Sporządzenie planu wynika z kierunków rozwojowych określonych w dokumencie studium oraz wniosku o ochronę terenów zielonych przed zabudową w dzielnicach Wieniawa i Sławinek.

Zaproponowana w obu projektach planu struktura przestrzenna bazuje na ustaleniach obowiązującego Studium uwarunkowań i kierunków zagospodarowania przestrzennego. Ustalenia dla obu opracowań zakładają zabezpieczenie stanu istniejącego przed przypadkową zabudową, uporządkowanie terenów zieleni oraz objęcie ochroną planistyczną najcenniejszego drzewostanu. W obszarze A zaprojektowano tereny o funkcji: zabudowy mieszkaniowej jednorodzinnej, zieleni urządzonej, drogi lokalnej, komunikacji drogowej wewnętrznej, komunikacji pieszej, oraz elektroenergetyki. W obszarze B, w nawiązaniu do istniejącego zainwestowania, zaprojektowano tereny o funkcji: zabudowy mieszkaniowej wielorodzinnej, usług edukacji, zieleni urządzonej, drogi dojazdowej, komunikacji drogowej wewnętrznej i elektroenergetyki.

W obu opracowaniach uwzględniono potrzebę ochrony terenów zieleni urządzonej towarzyszącej zabudowie jednorodzinnej (obszar A) lub wielorodzinnej (obszar B), a służącej mieszkańcom całego osiedla. Uwzględniono również zachowanie łączności przyrodniczej terenów z doliną rzeki Czechówki.

Projekt planu wraz z prognozą oddziaływania na środowisko udostępniony będzie w dniach **od 18 grudnia 2023 r. do 18 stycznia 2024 r.** w godzinach od 8.00 do 15.00 oraz dodatkowo w dniu **28 grudnia 2023 r. w godzinach od 8.00 do 17.00** w siedzibie Urzędu Miasta Lublin, Wydział Planowania, ul. Wieniawska 14, XI piętro, pokój nr 1115, jak również na stronach internetowych Biuletynu Informacji Publicznej UM Lublin w zakładce planowanie przestrzenne.

Dyskusja publiczna nad przyjętymi w projektach rozwiązaniami dotyczącymi planów miejscowych odbędzie się **w dniu 3 stycznia 2024 r. o godzinie 14.00** w Ratuszu, Plac Króla Władysława Łokietka 1, parter - sala nr 2. Sposób zgłaszania się na dyskusję publiczną został opisany w obwieszczeniu o wyłożeniu.

Uwagi należy składać na piśmie lub drogą elektroniczną (na formularzu) do Prezydenta Miasta Lublin, Plac Króla Władysława Łokietka 1, 20-109 Lublin, e-mail: planowanie@lublin.eu, ePUAP: /UMLublin/SkrytkaESP lub za pośrednictwem portalu partycypacyjnego e-usług - planowanie przestrzenne: <https://decyduje.lublin.eu/pl/> w nieprzekraczalnym terminie do dnia 5 lutego 2024 r. Składający uwagę podaje swoje imię i nazwisko albo nazwę oraz adres zamieszkania albo siedziby oraz adres poczty elektronicznej, o ile taki posiada, a także wskazuje, czy jest właścicielem lub użytkownikiem wieczystym nieruchomości objętej uwagą, oraz może podać dodatkowe dane do kontaktu takie jak adres do korespondencji lub numer telefonu. **Formularz** dostępny jest w Biuletynie Informacji Publicznej UM Lublin w zakładce: **E-Urząd - Opisy usług - Wydział Planowania - Pismo dotyczące aktu planowania przestrzennego (wniosek/uwaga).**