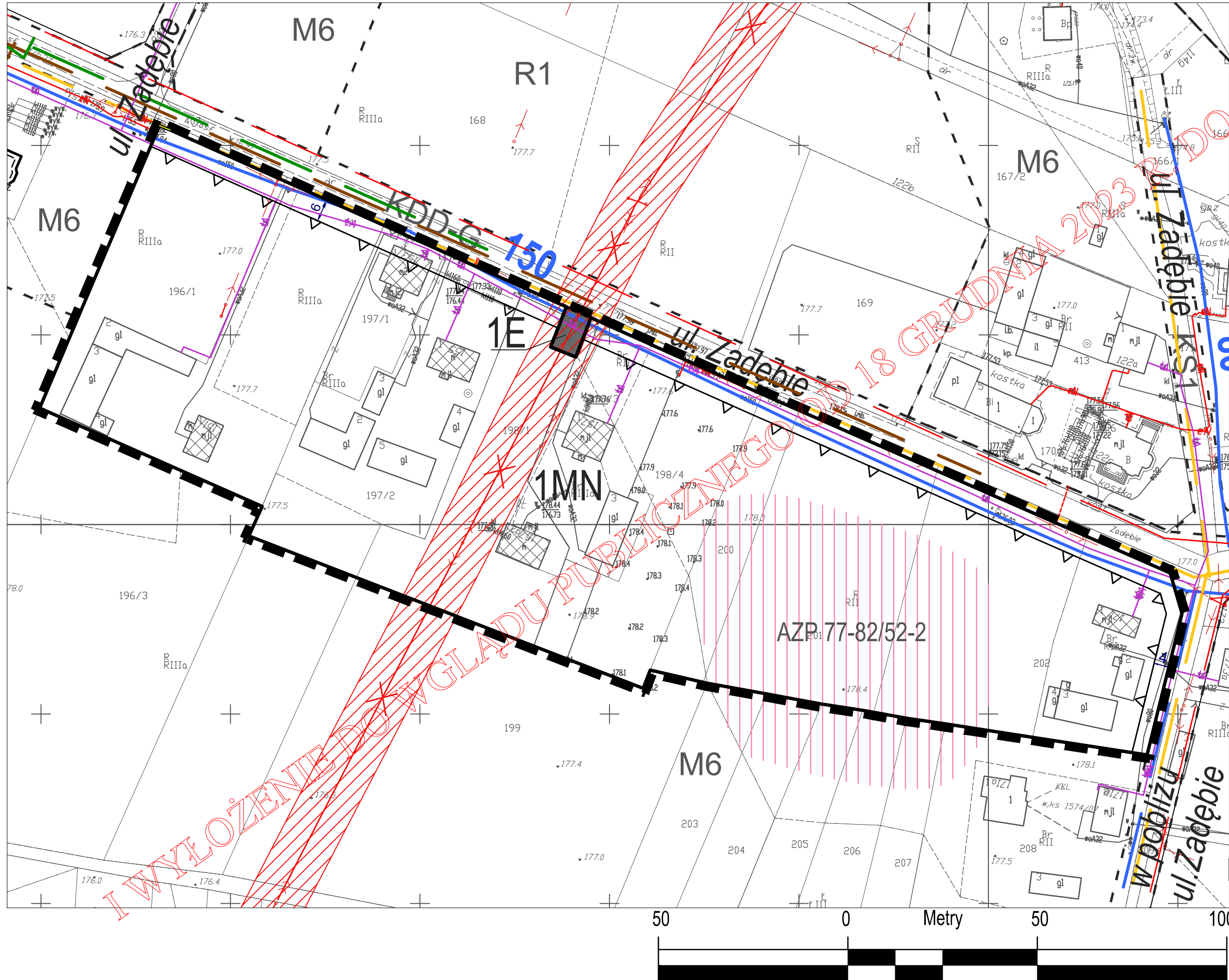




MIASTO LUBLIN
ZMIANA MIEJSCOWEGO PLANU ZAGOSPODAROWANIA PRZESTRZENNEGO
MIASTA LUBLIN - CZĘŚĆ IV OBSZAR J- REJON UL. ZADĘBIE
SKALA 1:1000

ZALĄCZNIK NR 2
do Uchwały Nr/.....
Rady Miasta Lublin
z dnia

IDEOGRAM UZBROJENIA



USTALENIA OBOWIĄZUJĄCE	
	granica obszaru objętego planem
	linia rozgraniczająca tereny o różnym przeznaczeniu lub różnych zasadach zagospodarowania
	nieprzekraczalna linia zabudowy
MN	teren zabudowy mieszkaniowej jednorodzinnej
E	teren infrastruktury technicznej - elektroenergetyka
	stanowisko archeologiczne
	linia napowietrzna średniego napięcia ze strefą ochronną 15 m. (po 7,5 m. od osi linii) docelowo do likwidacji, przebudowy lub skablowania
ELEMENTY INFORMACYJNE	
	budynki istniejące (wybrane)
KS KDLP	linie rozgraniczające oraz symbole terenów poza obszarem planu

ELEMENTY INFORMACYJNE - UZBROJENIE TERENU	
	uzbrojenie terenu - sieć wodociągowa istn./plan.
	uzbrojenie terenu - kanalizacja sanitarna plan.
	uzbrojenie terenu - kanalizacja deszczowa plan.
	uzbrojenie terenu - sieć gazowa średniego ciśnienia plan.
	uzbrojenie terenu - sieć telekomunikacyjna istn.
	uzbrojenie terenu - sieć kablowa niskiego napięcia / średniego napięcia istn.
	uzbrojenie terenu - sieć kablowa niskiego napięcia, średniego napięcia, wysokiego napięcia plan.

URZĄD MIASTA LUBLIN

WYDZIAŁ PLANOWANIA