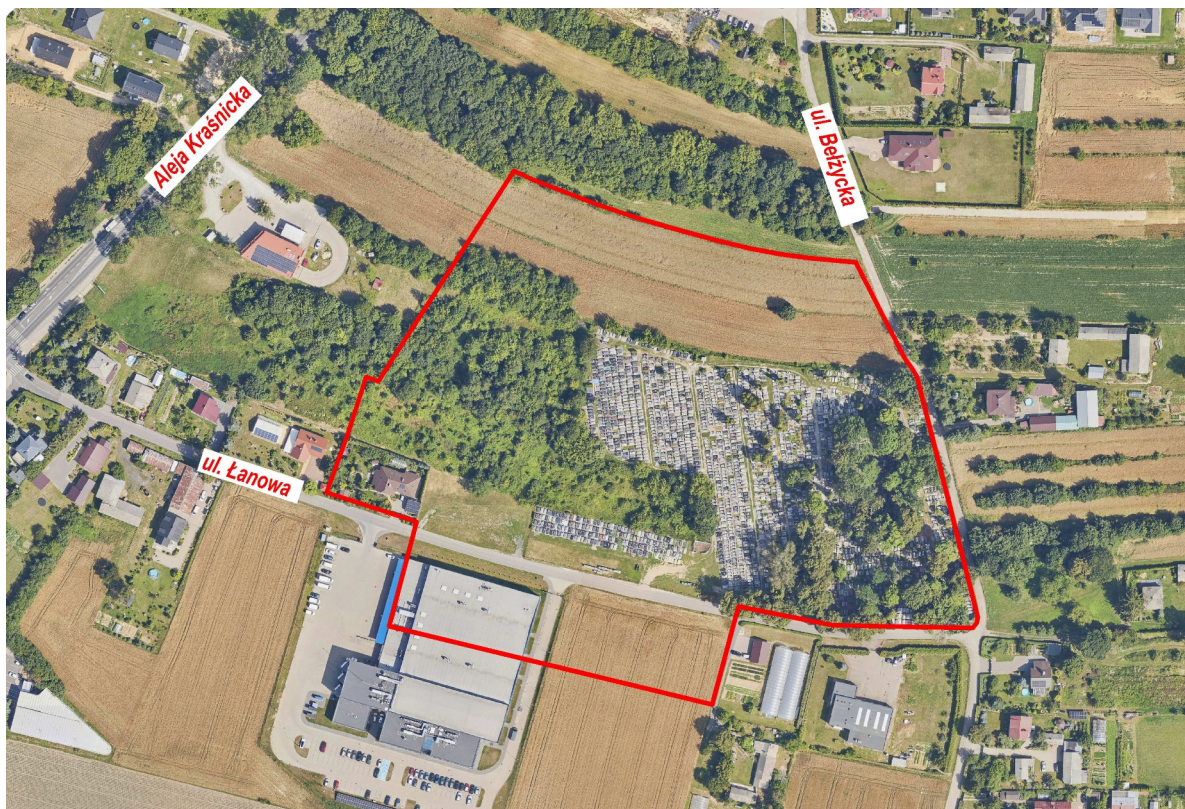


Miejscowy plan zagospodarowania przestrzennego miasta Lublin - część II w rejonie cmentarza wyznaniowego przy ulicy Bełżyckiej



18 grudnia 2023 r. rozpoczyna się II wyłożenie do publicznego wglądu projektu miejscowego planu zagospodarowania przestrzennego miasta Lublin - część II w rejonie cmentarza wyznaniowego przy ulicy Bełżyckiej.

Prace nad projektem planu rozpoczęto wraz z podjęciem uchwały Nr 400/XV/2016 Rady Miasta Lublin z dnia 11 lutego 2016 r. w sprawie przystąpienia do sporządzenia miejscowego planu zagospodarowania przestrzennego miasta Lublin – część II w rejonie cmentarza wyznaniowego przy ulicy Bełżyckiej.

Opracowany projekt planu obejmuje tereny o powierzchni około 0,51 ha, nie posiadające miejscowego planu zagospodarowania przestrzennego.

Dla obszaru obowiązują ustalenia Studium uwarunkowań i kierunków zagospodarowania przestrzennego Miasta Lublin, przyjętego uchwałą Nr 283/VIII/2019 Rady Miasta Lublin z dnia 1 lipca 2019 r. Zgodnie z dyspozycją ustawową dokument studium określa główne kierunki polityki przestrzennej, w tym między innymi strukturę funkcjonalno–przestrzenną miasta.

Na terenach objętych projektem planu Studium wskazuje przede wszystkim tereny: cmentarzy, zabudowy jednorodzinnej/usługowej oraz aktywności gospodarczej.

Sporządzenie ustaleń miejscowego planu zagospodarowania przestrzennego i określenie wskaźników dotyczących zagospodarowania oraz użytkowania terenów, pozwoli na ochronę terenu cmentarza wyznaniowego oraz terenów przyległych, zgodnie z zapisami Studium Uwarunkowań i Kierunków Zagospodarowania przestrzennego miasta Lublin.

Sporządzenie ustaleń planu miejscowego dotyczy głównie:

- ustalenia przeznaczenia terenów;
- ustalenia w zakresie lokalizacji i ochrony cmentarza wyznaniowego, objętego częściowo ochroną konserwatorską;
- ustalenia w zakresie lokalizacji i kształtowania zieleni – poprzez wyznaczenie obszarów zieleni towarzyszącej;
- ustalenia nieprzekraczalnych linii zabudowy oraz określenia parametrów dopuszczonej zabudowy kubaturowej i wskaźników zagospodarowania terenu.

Projekt był po raz pierwszy wykładany do wglądu publicznego w dniach od 17 kwietnia 2023 do 12 maja 2023 r.

W trakcie wyłożenia wpłynęły 2 uwagi do projektu. Uwagi zostały częściowo uwzględnione w projekcie przedstawianym do drugiego wyłożenia publicznego.

Drugie wyłożenie projektu planu jest efektem zmian wprowadzonych do projektu w wyniku uwzględnienia uwag złożonych po pierwszym wyłożeniu.

W stosunku do poprzednio wykładanego projektu:

- zwiększono obszar zabudowy mieszkaniowej jednorodzinnej MN do linii ochronnej cmentarza, w ramach terenów oznaczonych symbolami 1U(MN), 2U(MN);
- zmieniono przebieg nieprzekraczalnej linii zabudowy od strony południowej na terenie 1U.

Projekt planu wraz z prognozą oddziaływania na środowisko udostępniony będzie w dniach **od 18 grudnia 2023 r. do 18 stycznia 2024 r.** w godzinach od **8:00 do 15:00** oraz dodatkowo w **dniu 12 stycznia 2024 r. w godzinach od 8:00 do 17:00** w siedzibie Urzędu Miasta Lublin, Wydział Planowania, ul. Wieniawska 14, XII piętro, pokój nr 1206, **jak również na stronach internetowych Biuletynu Informacji Publicznej UM Lublin w zakładce planowanie przestrzenne.**

Dyskusja publiczna nad przyjętymi w projekcie rozwiązaniami dotyczącymi planu miejscowego odbędzie się w dniu **9 stycznia 2024 r.** o godzinie **14:00 w Ratuszu**, Plac Króla Władysława Łokietka 1, **parter - sala nr 2.**

Chęć wzięcia udziału w dyskusji publicznej niezależnie od jej formy przeprowadzenia, należy zgłosić telefonicznie pod nr tel. 81 466 23 00 lub na adres e-mail: planowanie@lublin.eu do dnia **5 stycznia 2024 r.**

Zgodnie z art. 18 ust. 1 ustawy o planowaniu i zagospodarowaniu przestrzennym oraz art. 39 ust. 1 ustawy o udostępnianiu informacji o środowisku i jego ochronie, udziale społeczeństwa w ochronie środowiska oraz o ocenach oddziaływania na środowisko, każdy kto kwestionuje ustalenia przyjęte w projekcie planu miejscowego oraz w prognozie oddziaływania na środowisko może wnieść **uwagi.**

Uwagi należy składać na piśmie lub drogą elektroniczną (na formularzu) do Prezydenta Miasta Lublin, Plac Króla Władysława Łokietka 1, 20-109 Lublin,

- e-mail: planowanie@lublin.eu,
- ePUAP: /UMLublin/SkrytkaESP
- lub za pośrednictwem portalu partycypacyjnego e-usług - planowanie przestrzenne: <https://decyduje.lublin.eu/pl/>.

Uwagi winny zawierać:

- imię, nazwisko i adres osoby składającej uwagę (lub nazwę firmy lub instytucji),
- adres lub oznaczenie nieruchomości, której uwaga dotyczy,
- treść uwagi.

Formularz dostępny jest w Biuletynie Informacji Publicznej UM Lublin w zakładce: **E-Urząd - Opisy usług - Wydział Planowania - Pismo dotyczące aktu planowania przestrzennego (wniosek/uwaga).**

Uwagi należy składać w nieprzekraczalnym terminie do dnia **5 lutego 2024 r.**