

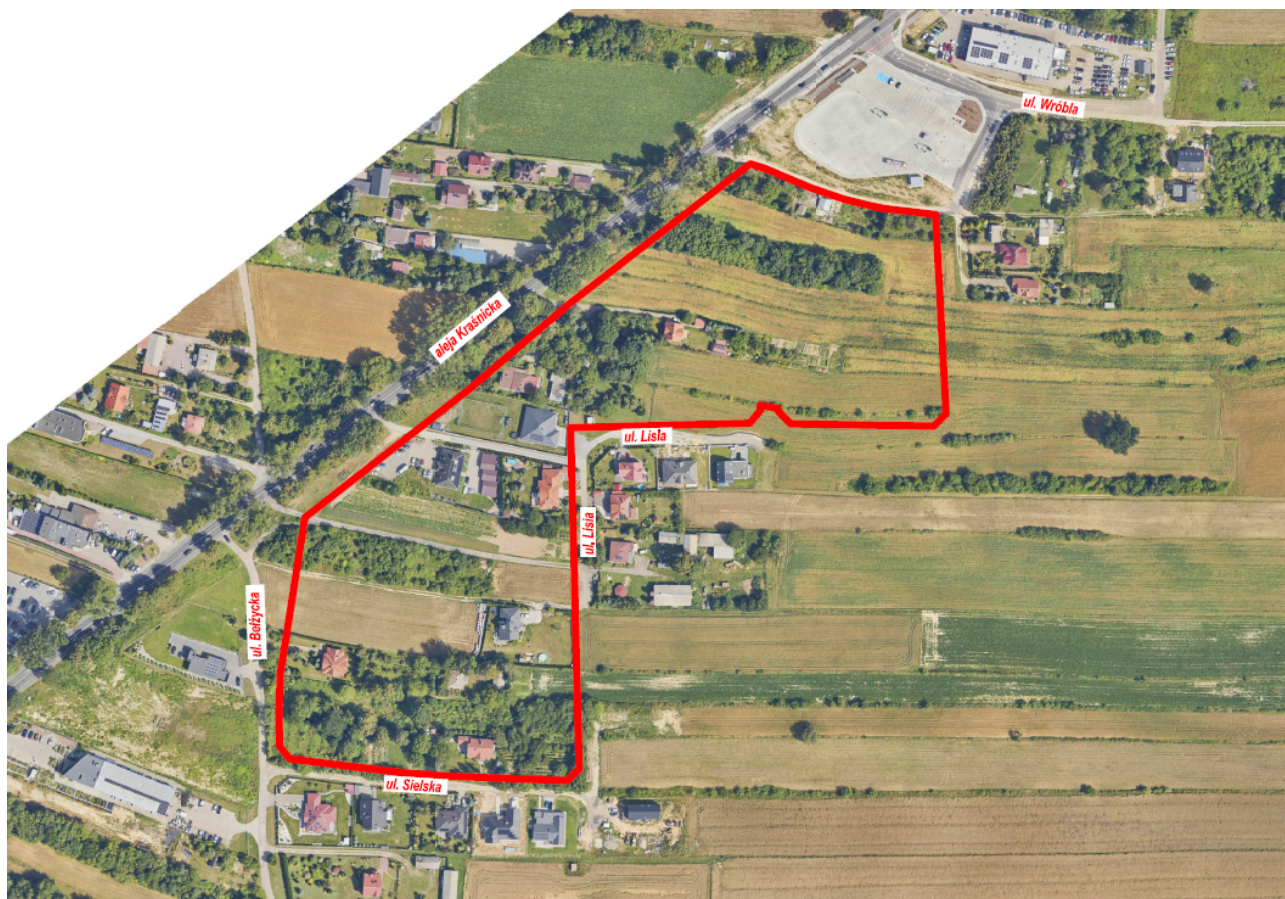
Wyłożenie do wglądu publicznego projektu zmiany m.p.z.p. część II  
obszar A – rejon ulic: Bełżyckiej i Lisiej  
obszar H – rejon ulic: Nadbystrzyckiej i Wąwozowej  
obszar I – rejon ulicy Perliczej i al. Kraśnickiej  
od 18 września do 10 października 2023 r.

18 września 2023 r. rozpoczyna się wyłożenie do publicznego wglądu projektu zmiany miejscowego planu zagospodarowania przestrzennego miasta Lublin - część II - obszar A – rejon ulic: Bełżyckiej i Lisiej, obszar H – rejon ulic: Nadbystrzyckiej i Wąwozowej, obszar I – rejon ulicy Perliczej i al. Kraśnickiej.

Powyższe obszary posiadają obowiązujący miejscowy plan zagospodarowania przestrzennego. Plan uchwalony został w dniu 26 września 2002 r. uchwałą Nr 1688/LV/2002 Rady Miejskiej w Lublinie w sprawie miejscowego planu zagospodarowania przestrzennego miasta Lublina – część II, obejmującego południowo-zachodni obszar miasta, zawarty między Al. Kraśnicką, ulicami Głęboką i Muzyczną, rzeką Bystrzycą do mostu kolejowego na szlaku Lublin - Warszawa, linią kolejową Lublin - Warszawa (Dziennik Urzędowy Województwa Lubelskiego z 24 października 2002r., Nr 124, poz. 2671).

Prace nad projektem zmiany planu rozpoczęto wraz z podjęciem uchwały Nr 276/VIII/2019 Rady Miasta Lublin z dnia 30 czerwca 2019 r. w sprawie przystąpienia do sporządzenia zmian miejscowego planu zagospodarowania przestrzennego miasta Lublin – część II (11 obszarów przystąpienia do zmiany planu).

## **Zmiana miejscowego planu zagospodarowania przestrzennego miasta Lublin - część II Obszar A – rejon ulic: Bełżyckiej i Lisiej**



Obszar A w projekcie zmiany planu obejmuje teren o powierzchni około 5,70 ha, który w obowiązującym miejscowym planie zagospodarowania przestrzennego przeznaczony jest pod tereny mieszkaniowe jednorodzinne o maksymalnej wysokości budynku 1 kondygnacja z możliwością realizacji poddasza użytkowego (tereny M4a); teren drogi publicznej dojazdowej (KDD); tereny ciągów infrastruktury technicznej (KXL oraz KXL/R ).

Dla obszaru tego w 2018 roku wpłynęły wnioski o zmianę nieprzekraczalnych linii zabudowy oraz o dopuszczenie funkcji usługowej w ramach terenów zabudowy mieszkaniowej jednorodzinnej wzdłuż al. Kraśnickiej.

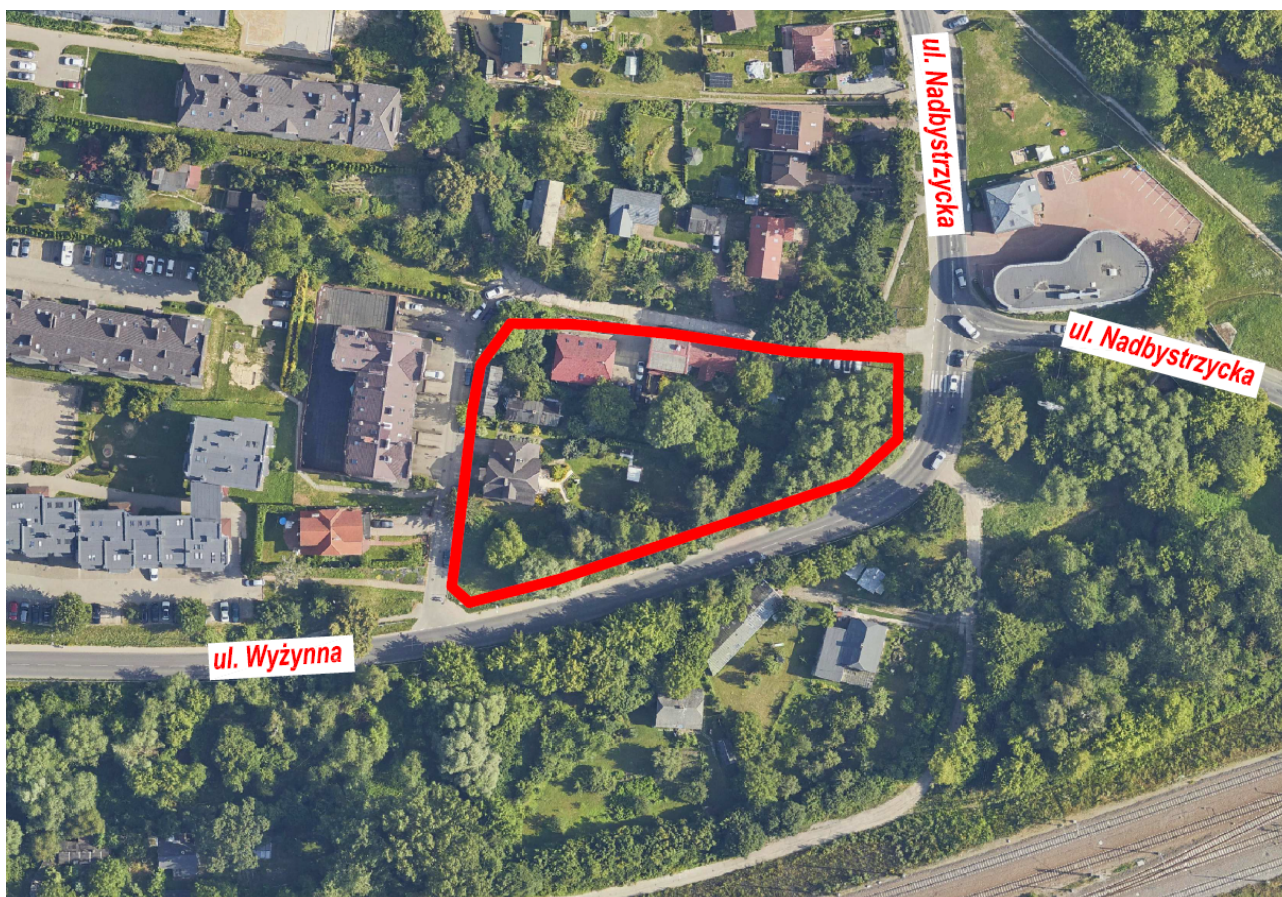
Wykładany projekt zmiany planu uwzględnia ustalenia obowiązującego planu miejscowego, zachowuje istniejącą funkcję tego terenu, dopuszcza zabudowę usługową oraz uszczegóławia zapisy planistyczne dotyczące zabudowy i zagospodarowania terenu.

Projekt planu jest zgodny z dokumentem Studium uwarunkowań i kierunków zagospodarowania przestrzennego Miasta Lublin, przyjętym uchwałą Nr 283/VIII/2019 Rady Miasta Lublin z dnia 1 lipca 2019 r., które przewiduje na tym obszarze tereny zabudowy jednorodzinnej/usługowej. Zgodnie z dyspozycją ustawową dokument studium określa główne kierunki polityki przestrzennej, w tym między innymi strukturę funkcjonalno-przestrzenną miasta.

Sporządzenie ustaleń zmiany planu miejscowego dotyczy głównie:

- ustalenia przeznaczenia terenów (w tym dopuszczenie zabudowy usługowej);
- ustalenia nieprzekraczalnych linii zabudowy oraz określenia parametrów dopuszczonej zabudowy kubaturowej i wskaźników zagospodarowania terenu;
- stworzenia ustaleń w zakresie lokalizacji i kształtowania zieleni – poprzez wyznaczenie terenu zieleni izolacyjnej;
- wyznaczenia terenów pod drogi dojazdowe oraz ciągi piesze.

## Zmiana miejscowego planu zagospodarowania przestrzennego miasta Lublin - część II Obszar H – rejon ulic: Nadbystrzyckiej i Wąwozowej



Obszar H w projekcie zmiany planu obejmuje teren o powierzchni około 0,46 ha, który w obowiązującym miejscowym planie zagospodarowania przestrzennego przeznaczony jest pod tereny mieszkaniowe jednorodzinne o maksymalnej wysokości budynku do dwóch kondygnacji nadziemnych z możliwością realizacji poddasza użytkowego (teren M4).

Dla obszaru tego w 2017 roku wpłynął wniosek jednego z właścicieli o zmianę przeznaczenia terenu zabudowy mieszkalnej jednorodzinnej w zakresie dopuszczenia zabudowy wielorodzinnej, jak na terenach sąsiednich.

Wykładany projekt zmiany planu uwzględnia ustalenia obowiązującego planu miejscowego, zachowuje istniejącą funkcję tego terenu, dopuszcza nisko intensywną zabudowę wielorodzinną oraz uszczegóławia zapisy planistyczne dotyczące zabudowy i zagospodarowania terenu.

Projekt planu jest zgodny z dokumentem Studium uwarunkowań i kierunków zagospodarowania przestrzennego Miasta Lublin, przyjętym uchwałą Nr 283/VIII/2019 Rady Miasta Lublin z dnia 1 lipca 2019 r., które przewiduje na tym obszarze tereny zabudowy wielorodzinnej/jednorodzinnej. Zgodnie z dyspozycją ustawową dokument studium określa główne kierunki polityki przestrzennej, w tym między innymi strukturę funkcjonalno-przestrzenną miasta.

Sporządzenie ustaleń zmiany planu miejscowego dotyczy głównie:

- ustalenia przeznaczenia terenów (w tym dopuszczenie nisko intensywnej zabudowy wielorodzinnej);
- ustalenia nieprzekraczalnych linii zabudowy oraz określenia parametrów dopuszczonej zabudowy kubaturowej i wskaźników zagospodarowania terenu;
- stworzenia ustaleń w zakresie lokalizacji i kształtowania zieleni – poprzez wyznaczenie terenu zieleni towarzyszącej oraz wskazanie drzewa o szczególnych walorach przyrodniczych.

## **Zmiana miejscowego planu zagospodarowania przestrzennego miasta Lublin - część II** **Obszar I – rejon ulicy Perliczej i al. Kraśnickiej**



Obszar I w projekcie zmiany planu obejmuje teren o powierzchni około 1,70 ha, który w obowiązującym miejscowym planie zagospodarowania przestrzennego przeznaczony jest pod tereny mieszkaniowe jednorodzinne o maksymalnej wysokości budynku 1 kondygnacja z możliwością realizacji poddasza użytkowego (tereny M4a).

Dla obszaru tego w 2019 roku wpłynęły wnioski o zmianę nieprzekraczalnych linii zabudowy oraz o dopuszczenie funkcji usługowej w ramach terenów zabudowy mieszkaniowej jednorodzinnej wzdłuż al. Kraśnickiej.

Wykładany projekt zmiany planu (biorąc pod uwagę obecne zainwestowanie tego obszaru) zmienia przeznaczenie terenu na zabudowę usługową z dopuszczeniem zabudowy mieszkaniowej jednorodzinnej oraz uszczegóławia zapisy planistyczne dotyczące zabudowy i zagospodarowania terenu.

Projekt planu jest zgodny z dokumentem Studium uwarunkowań i kierunków zagospodarowania przestrzennego Miasta Lublin, przyjętym uchwałą Nr 283/VIII/2019 Rady Miasta Lublin z dnia 1 lipca 2019 r., które przewiduje na tym obszarze tereny zabudowy jednorodzinnej/usługowej. Zgodnie z dyspozycją ustawową dokument studium określa główne kierunki polityki przestrzennej, w tym między innymi strukturę funkcjonalno-przestrzenną miasta.

Sporządzenie ustaleń zmiany planu miejscowego dotyczy głównie:

- ustalenia przeznaczenia terenów;
- ustalenia nieprzekraczalnych linii zabudowy oraz określenia parametrów dopuszczonej zabudowy kubaturowej i wskaźników zagospodarowania terenu;
- stworzenia ustaleń w zakresie lokalizacji i kształtowania zieleni – poprzez wyznaczenie terenu zieleni izolacyjnej.

Projekt planu wraz z prognozą oddziaływania na środowisko udostępniony będzie w dniach **od 18 września do 10 października 2023 r.** w godzinach od **8:00 do 15:00** oraz dodatkowo w **dniu 3 października 2023 r. w godzinach od 8:00 do 17:00** w siedzibie Urzędu Miasta Lublin, Wydział Planowania, ul. Wieniawska 14, XII piętro, pokój nr 1206, **jak również na stronach internetowych Biuletynu Informacji Publicznej UM Lublin w zakładce planowanie przestrzenne.**

**Dyskusja publiczna** nad przyjętymi w projekcie rozwiązaniami dotyczącymi planu miejscowego odbędzie się w dniu **5 października 2023 r.** o godzinie **14:00 w Ratuszu**, Plac Króla Władysława Łokietka 1, **parter - sala nr 2.**

**Chęć wzięcia udziału** w dyskusji publicznej niezależnie od jej formy przeprowadzenia, należy zgłosić telefonicznie pod nr tel. 81 466 23 00 lub na adres e-mail: [planowanie@lublin.eu](mailto:planowanie@lublin.eu) do dnia **4 października 2023 r.**

Zgodnie z art. 18 ust. 1 ustawy o planowaniu i zagospodarowaniu przestrzennym oraz art. 39 ust. 1 ustawy o udostępnianiu informacji o środowisku i jego ochronie, udziale społeczeństwa w ochronie środowiska oraz o ocenach oddziaływania na środowisko, każdy kto kwestionuje ustalenia przyjęte w projekcie planu miejscowego oraz w prognozie oddziaływania na środowisko może wnieść **uwagi.**

**Uwagi należy składać na piśmie lub drogą elektroniczną** do Prezydenta Miasta Lublin, Pl. Króla Władysława Łokietka 1, 20-109 Lublin,

e-mail: [planowanie@lublin.eu](mailto:planowanie@lublin.eu),

ePUAP: /UMLublin/SkrytkaESP

**Uwagi winny zawierać:**

- imię, nazwisko i adres osoby składającej uwagę (lub nazwę firmy lub instytucji),
- adres lub oznaczenie nieruchomości, której uwaga dotyczy,
- treść uwagi.

Uwagi należy składać w nieprzekraczalnym terminie do dnia **27 października 2023 r.**

*Informację przygotowano w Wydziale Planowania w dniu 11.09.2023 r.*