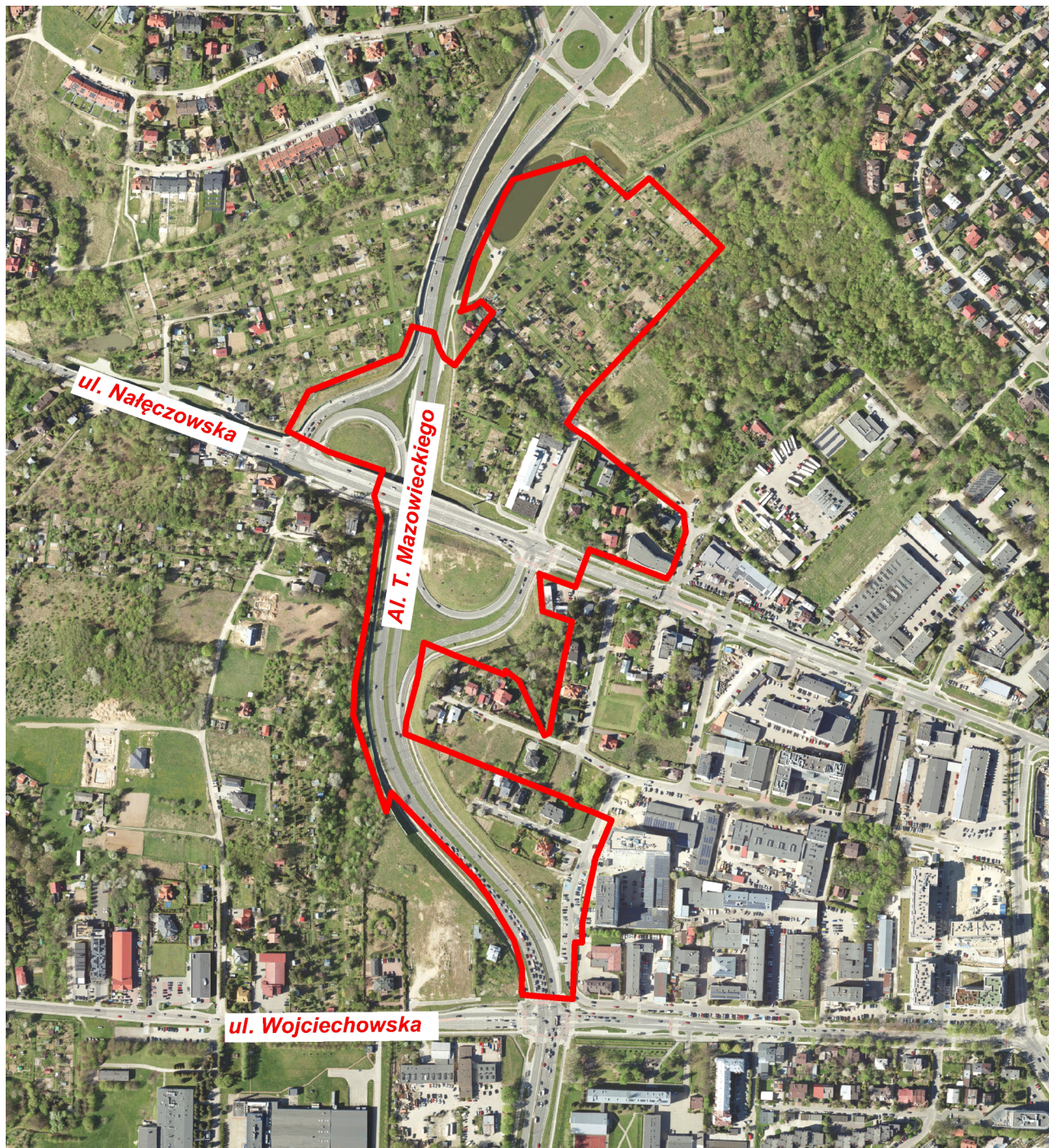


II wyłożenie do wglądu publicznego
projektu zmiany miejscowego planu zagospodarowania przestrzennego miasta Lublin – część I – obszar zachodni,
obszar E - rejon ulicy Nałęczowskiej i alei T. Mazowieckiego
od 18 września do 10 października 2023 r.

Zmiana miejscowego planu zagospodarowania przestrzennego miasta Lublin – część I – obszar zachodni: **obszar E - rejon ulicy Nałęczowskiej i alei T. Mazowieckiego**



18 września 2023 r. rozpoczyna się drugie wyłożenie do publicznego wglądu projektu zmiany miejscowego planu zagospodarowania przestrzennego miasta Lublin – część I – obszar zachodni, obszar E - rejon ulicy Nałęczowskiej i alei T. Mazowieckiego.

Obecnie obowiązujący plan miejscowy uchwalony został uchwałą Nr 1641/LIII/2002 Rady Miejskiej w Lublinie z dnia 29 sierpnia 2002 r. w sprawie miejscowego planu zagospodarowania przestrzennego miasta Lublina - część I, obejmującego dwa rejony miasta: obszar zachodni - zawarty między Al. Kraśnicką, Al. Warszawską oraz granicą

administracyjną miasta oraz obszar północno-wschodni - zawarty między Al. Spółdzielczości Pracy, Al. Władysława Andersa, rzeką Bystrzycą na odcinku od ul. Mełgiewskiej do mostu kolejowego linii Lublin - Łuków, linią kolejową Lublin - Łuków do granicy administracyjnej miasta oraz granicą administracyjną miasta od linii kolejowej do Al. Spółdzielczości Pracy (Dziennik Urzędowy Województwa Lubelskiego z 24 października 2002r., Nr 124, poz.2670).

W rejonie ul. Nałęczowskiej i alei T. Mazowieckiego w roku 2016 właściciel jednej z działek złożył wniosek o przekształcenie działek na zabudowę jednorodziną bez konieczności realizacji usług. Ponadto, doprowadzenia do zgodności ze stanem faktycznym wymaga przebieg alei T. Mazowieckiego, który znacząco różni się od układu drogowego wskazanego w obowiązującym planie.

Prace nad projektem zmiany planu rozpoczęto wraz z podjęciem uchwały Nr 79/III/2019 Rady Miasta Lublin z dnia 31 stycznia 2019 r. w sprawie przystąpienia do sporządzenia zmiany miejscowego planu zagospodarowania przestrzennego miasta Lublin - część I - obszar zachodni, obejmującego 11 wybranych obszarów.

Opracowany projekt zmiany planu obejmuje obszar o powierzchni: ok. 15,74 ha.

W obowiązującym miejscowym planie zagospodarowania przestrzennego obszar objęty opracowaniem przeznaczony jest pod:

- tereny aktywności gospodarczej obejmujące obszary zgrupowań przemysłowo-składowych (AG),
- tereny aktywności gospodarczej na działkach wydzielonych z dopuszczeniem funkcji mieszkaniowej (AG/M4),
- tereny zabudowy mieszkaniowej jednorodzinnej o maksymalnej wysokości budynku 2 kondygnacje z możliwością realizacji poddasza użytkowego (M4),
- tereny pracowniczych ogrodów działkowych (R4),
- główne punkty zasilające; tereny aktywności gospodarczej obejmujące obszary zgrupowań przemysłowo-składowych (IT3/AG),
- tereny usług komercyjnych bez możliwości realizacji dużych obiektów handlowych domy towarowe, pasaż handlowe, koncentracje funkcji handlowo-usługowej (Ub),
- tereny dróg publicznych oznaczone wg klas: ulice główne (KDG),
- tereny dróg publicznych oznaczone wg klas: ulice zbiorcze (KDZ),
- tereny dróg publicznych oznaczone wg klas: ulice dojazdowe (KDD),
- tereny komunikacji pieszo-jezdnej (KX1).

Wykładany projekt zmiany planu uwzględnia ustalenia obowiązującego planu miejscowego, zachowuje dominujące funkcje terenów w obszarze opracowania zmiany planu oraz uszczegóławia zapisy planistyczne dotyczące zabudowy i zagospodarowania terenu.

Projekt zmiany planu jest zgodny z dokumentem Studium uwarunkowań i kierunków zagospodarowania przestrzennego Miasta Lublin, przyjętym uchwałą Nr 283/VIII/2019 Rady Miasta Lublin z dnia 1 lipca 2019 r., które przewiduje na tym obszarze: tereny zabudowy jednorodzinnej, tereny usługowe, tereny zabudowy jednorodzinnej / usługowej, tereny zabudowy wielorodzinnej / usługowej, drogi główne ruchu przyspieszonego, drogi główne, drogi zbiorcze. Zgodnie z dyspozycją ustawową dokument studium określa główne kierunki polityki przestrzennej, w tym między innymi strukturę funkcjonalno – przestrzenną miasta.

Sporządzenie ustaleń zmiany planu miejscowego dotyczy głównie:

- wyznaczenie przebiegu linii rozgraniczających tereny o różnym przeznaczeniu lub różnych zasadach zagospodarowania, ze szczególnym uwzględnieniem granic pasa drogowego zrealizowanej alei T. Mazowieckiego,
- ustalenia nowych funkcji terenu, wynikających m. in. z realizacji układu komunikacyjnego,
- ustalenia nieprzekraczalnych linii zabudowy,
- ustalenia parametrów dopuszczzonej zabudowy kubaturowej i wskaźników zagospodarowania terenu.

Projekt był po raz pierwszy wykładany do wglądu publicznego w dniach od 1 kwietnia do 29 kwietnia 2022 r.

W trakcie wyłożenia wpłynęły 3 uwagi.

Drugie wyłożenie projektu planu jest efektem zmian wprowadzonych do projektu w wyniku uwzględnienia części uwag złożonych po pierwszym wyłożeniu.

W stosunku do poprzednio wykładanego projektu, m.in.:

- dokonano korekty wskaźników zabudowy i zagospodarowania terenu w ramach terenów usługowych (U);
- wprowadzono drobne korekty nieprzekraczalnych linii zabudowy wyznaczonych w projekcie.

Projekt planu wraz z prognozą oddziaływania na środowisko udostępniony będzie w dniach **od 18 września do 10 października 2023 r.** w godzinach od **8:00 do 15:00**, w tym **w dniu 3 października 2023 r. w godzinach od 8:00 do 17:00** w siedzibie Urzędu Miasta Lublin, Wydział Planowania, ul. Wieniawska 14, XII piętro, pokój nr 1206, **jak również na stronach internetowych Biuletynu Informacji Publicznej UM Lublin w zakładce planowanie przestrzenne.**

Dyskusja publiczna nad przyjętymi w projekcie rozwiązaniami dotyczącymi planu miejscowego odbędzie się w dniu **5 października 2023 r.** o godzinie **14:00 w Ratuszu**, Plac Króla Władysława Łokietka 1, **parter - sala nr 2.**

Chęć wzięcia udziału w dyskusji publicznej niezależnie od jej formy przeprowadzenia, należy zgłosić telefonicznie pod nr tel. 81 466 23 00 lub na adres e-mail: planowanie@lublin.eu do dnia **4 października 2023 r.**

Zgodnie z art. 18 ust. 1 ustawy o planowaniu i zagospodarowaniu przestrzennym oraz art. 39 ust. 1 ustawy o udostępnianiu informacji o środowisku i jego ochronie, udziale społeczeństwa w ochronie środowiska oraz o ocenach oddziaływania na środowisko, każdy kto kwestionuje ustalenia przyjęte w projekcie planu miejscowego oraz w prognozie oddziaływania na środowisko może wnieść **uwagi.**

Uwagi należy składać na piśmie lub drogą elektroniczną do Prezydenta Miasta Lublin, Plac Króla Władysława Łokietka 1, 20-109 Lublin,

- e-mail: planowanie@lublin.eu,
- ePUAP: /UMLublin/SkrytkaESP
- lub za pośrednictwem portalu partycypacyjnego e-usług - planowanie przestrzenne: <https://decyduje.lublin.eu/pl/>.

Uwagi winny zawierać:

- imię, nazwisko i adres osoby składającej uwagę (lub nazwę firmy lub instytucji),
- adres lub oznaczenie nieruchomości, której uwaga dotyczy,
- treść uwagi.

Uwagi należy składać w nieprzekraczalnym terminie do dnia **27 października 2023 r.**

Informację przygotowano w Wydziale Planowania w dniu 01.09.2022 r.