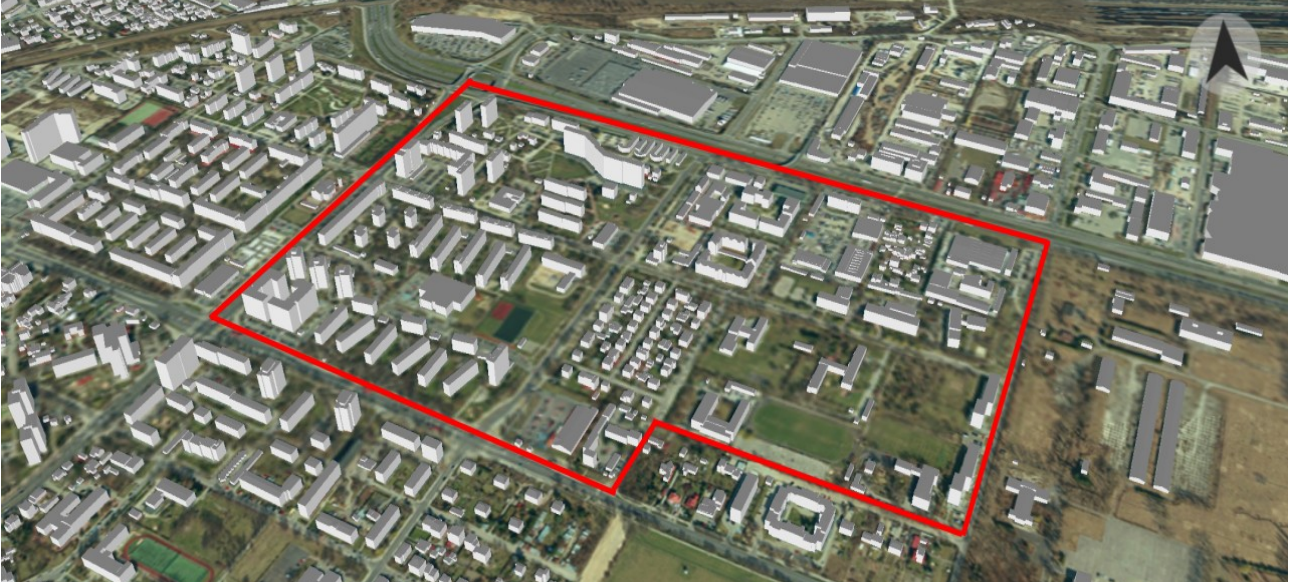


Drugie wyłożenie projektu m.p.z.p.  
w dniach od 12 marca do 10 kwietnia 2024 r.

**Projekt miejscowego planu zagospodarowania przestrzennego miasta Lublin – część VIB (Majdan Tatarski, Kośminek) dla obszaru C – położonego w rejonie ulic: W. Grabskiego – Pogodnej – H. Ordonówny.**



 granica obszaru

Projekt planu wykładany jest do wglądu publicznego w **dwóch obszarach** w granicach oznaczonych na załączniku graficznym.



Pierwsze wyłożenie odbyło się w terminie od 19 października do 9 listopada 2023 r. Po pierwszym wyłożeniu projektu planu do wglądu publicznego złożono 2 uwagi, które w części zostały uwzględnione. W wyniku częściowego pozytywnego rozpatrzenia uwag projekt planu został zmieniony.

Zmiany wprowadzone w projekcie planu dotyczą:

- w obszarze przy ulicy W. Grabskiego, korekty wskaźników zagospodarowania zgodnie z wydaną decyzją Warunków Zabudowy (wielkości powierzchni zabudowy, udziału procentowego powierzchni biologicznie czynnej, wysokości zabudowy, intensywności zabudowy);
- w obszarze przy ul. Pogodnej, wyznaczenia terenu zieleni towarzyszącej wzdłuż istniejącej zabudowy mieszkaniowej wielorodzinnej.

Projekty planu wraz z prognozą oddziaływania na środowisko udostępniony będzie w dniach **od 12 marca do 10 kwietnia 2024 r.** w godzinach od 8.00 do 15.00 w siedzibie Urzędu Miasta Lublin, Wydział Planowania, ul. Wieniawska 14, XII piętro, pokój nr 1206A, jak również na stronach internetowych Biuletynu Informacji Publicznej UM Lublin w zakładce planowanie przestrzenne.

**Dyskusja publiczna** nad przyjętymi w projekcie rozwiązaniami dotyczącymi opracowania planu miejscowego odbędzie się **w dniu 9 kwietnia 2024 r.** o godzinie 14.00 w Ratuszu, Plac Króla Władysława Łokietka 1, parter - sala nr 2. Sposób zgłaszania się na dyskusję publiczną został opisany w obwieszczeniu o wyłożeniu.

**Uwagi należy składać w nieprzekraczalnym terminie do dnia 25 kwietnia 2024 r.**

Uwagi należy składać na piśmie lub drogą elektroniczną do Prezydenta Miasta Lublin, Pl. Króla Władysława Łokietka 1, 20-109 Lublin,  
e-mail: [planowanie@lublin.eu](mailto:planowanie@lublin.eu),  
ePUAP: /UMLublin/SkrytkaESP

Uwagi winny zawierać:

- imię, nazwisko i adres osoby składającej uwagę (lub nazwę firmy lub instytucji),
- adres lub oznaczenie nieruchomości, której uwaga dotyczy,
- treść uwagi.

Informację przygotowano w Wydziale Planowania  
12.03.2024 r.