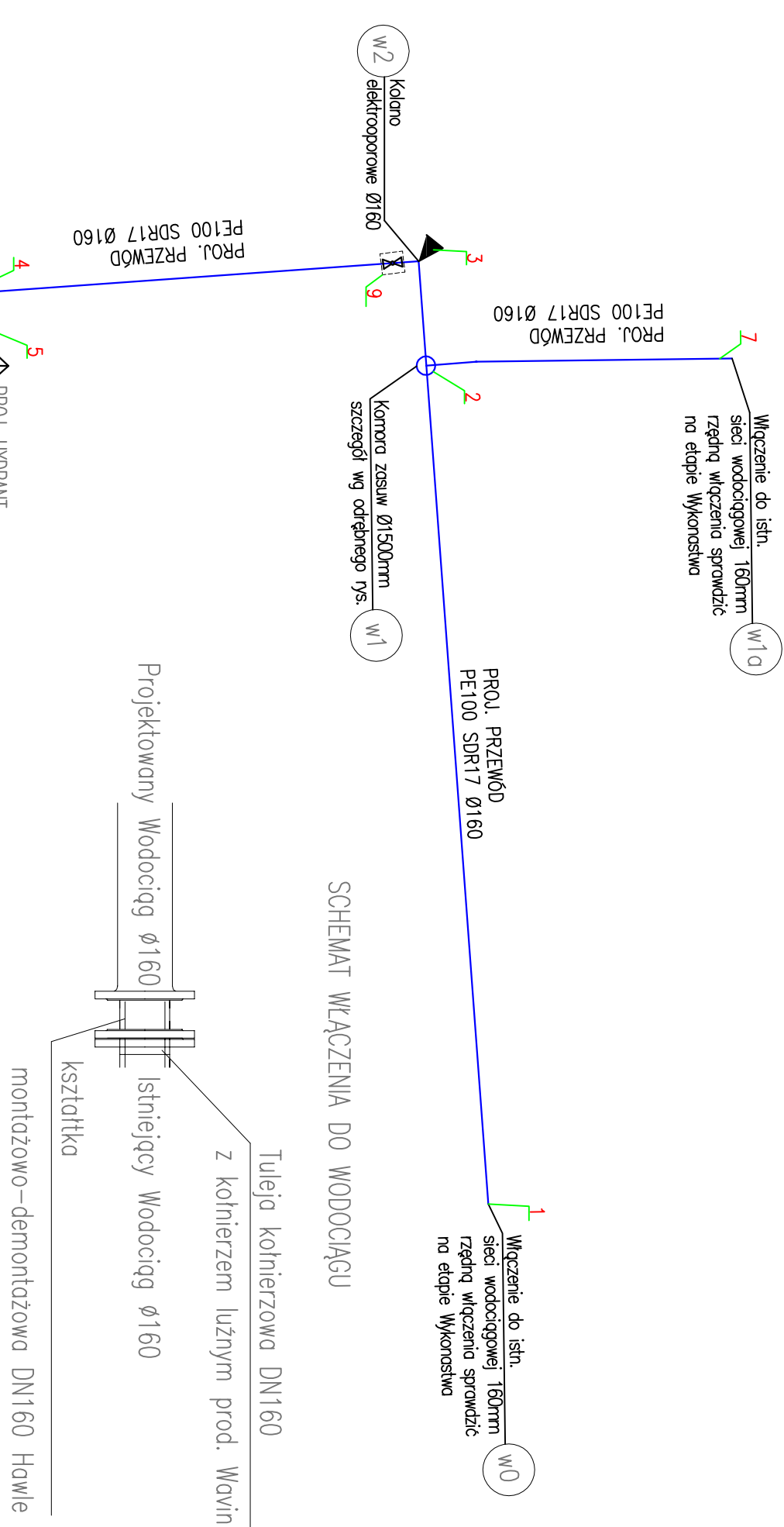
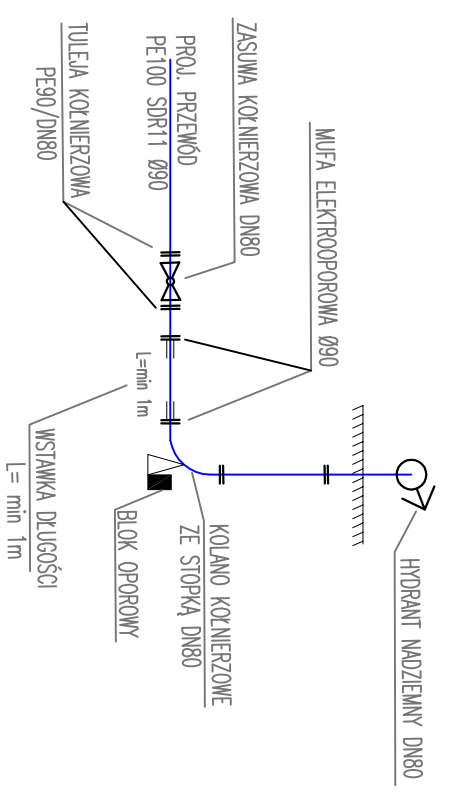


WĘZEL H – PROJEKTOWANY HYDRANT



SCHEMAT WŁĄCZENIA DO WODOCIĄGU



LEGENDA


- Projektowana sieć wodociągowa
- Wzrost sieci wodociągowej
- Fundamenty pod zasuwę

OZNACZENIA:

1. PROJ. WŁĄCZENIE DO ISTN. WODOCIĄGU
2. KOMORA ZASUW Ø1500mm
3. BLOKI OPOROWE
4. TRÓJNIK REDUKCYJNY PE 160/90
5. ZASUWA DN80
7. PROJ. WŁĄCZENIE DO ISTN. WODOCIĄGU
8. REDUKCJA PE 160/125
9. ZASUWA DN150

UWAGA:


RURY PE OMINĄĆ FOJĄ PE-HD PRZED OBEITONOWANIEM
 SPOSÓB WYKONANIA BLOKÓW OPOROWYCH WYKONAWCA PRZYJMUJE PRZY UWZGLĘDNIENIU SPOSÓBU WYMAROWANIA BLOKÓW OPOROWYCH OKREŚLONYCH PRZEZ PRODUCENTA RUR POLETYLOWYCH
 STOSOWAĆ ZASUWY DŁUGIE ZGODNIE Z WYTYCZNIAMI MPWK W LUBLINIE.



**PRACOWNIA
PROJEKTOWA**

94-128 Łódź
ul. Gimnastyczna 14
tel. (042) 209 32 86
fax. (042) 209 32 87

www.pppolonia.pl



EM. DZ. 909F. 40698 REGON 47595178

pppolonia@pppolonia.pl

OBIEKT:	BUDYNEK WIL OFUNKCYJNY, W SKŁAD KTORÉGO WCHODZI: PRZEDSZKOLE, DOM KULTURY, SZKOŁA PODSTAWOWA Z SALĄ GIMNASTYCZNĄ PRZY UL. BERYLOWEJ W LUBLINIE.	NR. RYSUNKU:	12
INWESTOR:	GININA LUBLIN, 20-109 Lublin, Pl. Króla Władysława Łokietka 1	BRANŻA:	INSTAL. SAN.
NAZWA:	PROJEKT BUDOWLANIY BUDOWY BUDYNKU WIL OFUNKCYJNEGO, W SKŁAD KTORÉGO WCHODZI: PRZEDSZKOLE, DOM KUL. TUR. I SZKOŁA PODSTAWOWA Z SALĄ GIMNASTYCZNĄ PRZY UL. BERYLOWEJ W LUBLINIE.	FAZA:	PW
PROJEKTANT GŁÓWNY:	mgr inż. Piotr Pleś, upr. bud. nr. MAB/0077/P/WOS/03	DATA:	LISTOPAD 2016 r.
SPRAWCZUJĄCY:	w szczególności instalacyjnej bez ograniczeń mgr inż. Adam Glowacz upr. bud. nr. SLK/4350/P/WOS/12	SKALA:	-
PROJEKTANT:	mgr inż. Mariusz Baran		
OPRACOWAŁ:	mgr inż. Paulina Przydyławska-Malus		
NAZWA RYS.:	SCHEMAT MONTAZOWY WODOCIĄGU		