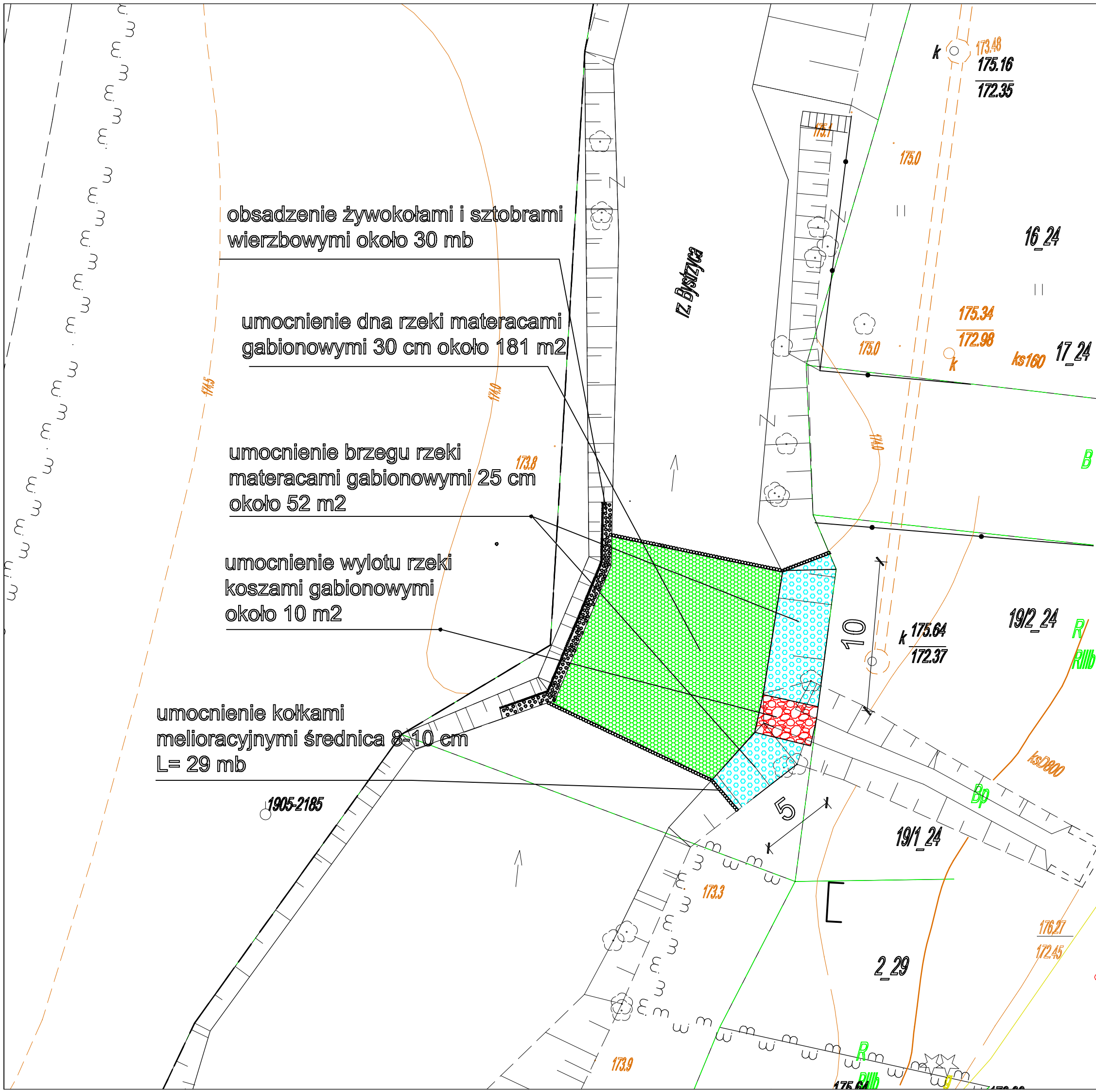


WYLOT NR 1 DO RZEKI  
BYSTRZYCY W REJONIE  
UL. NAŁKOWSKICH  
SKALA 1:250



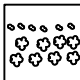
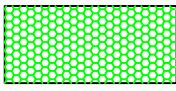
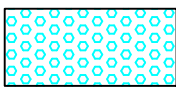
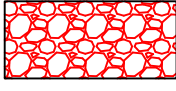

obsadzenie żywokotami i sztobrami wierzbowymi około 30 mb

umocnienie dna rzeki materacami gabionowymi 30 cm około 181 m<sup>2</sup>

umocnienie brzegu rzeki materacami gabionowymi 25 cm około 52 m<sup>2</sup>

umocnienie wylotu rzeki koszami gabionowymi około 10 m<sup>2</sup>

umocnienie kołkami melioracyjnymi średnica 8-10 cm L= 29 mb

-  obsadzenie żywokotami i sztobrami wierzbowymi
-  umocnienie dna rzeki materacami gabionowymi 30 cm
-  umocnienie brzegu rzeki materacami gabionowymi 25 cm
-  umocnienie wylotu rzeki koszami gabionowymi
-  umocnienie kołkami melioracyjnymi średnica 8-10 cm

Remont wylotu W 1 w km 31+805 kanalizacji deszczowej do rzeki Bystrzyca w rejonie ul. Nałkowskich w Lublinie	
Plan sytuacyjny wylot W 1	SKALA 1:250
Opracował: Konrad Czopek	Podpis
nr upr. LUB/0077/PWOS/13	Data grudzień 2017