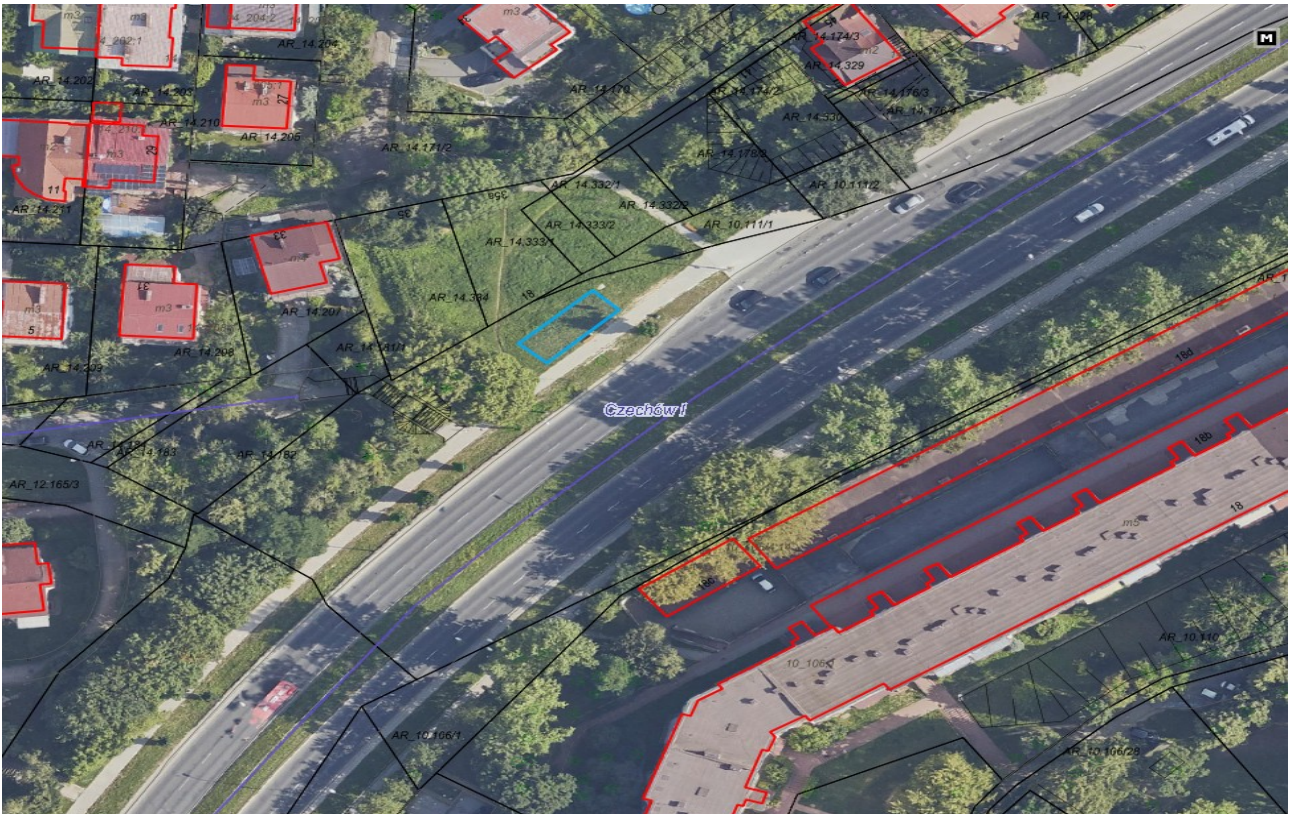


Możliwe lokalizacje materiałów wyborczych w pasie drogowym na terenie miasta Lublin:



Sikorskiego / Popiełuszki



Sikorskiego / Spadowa



al.Unii Lubelskiej (ogrody działkowe)



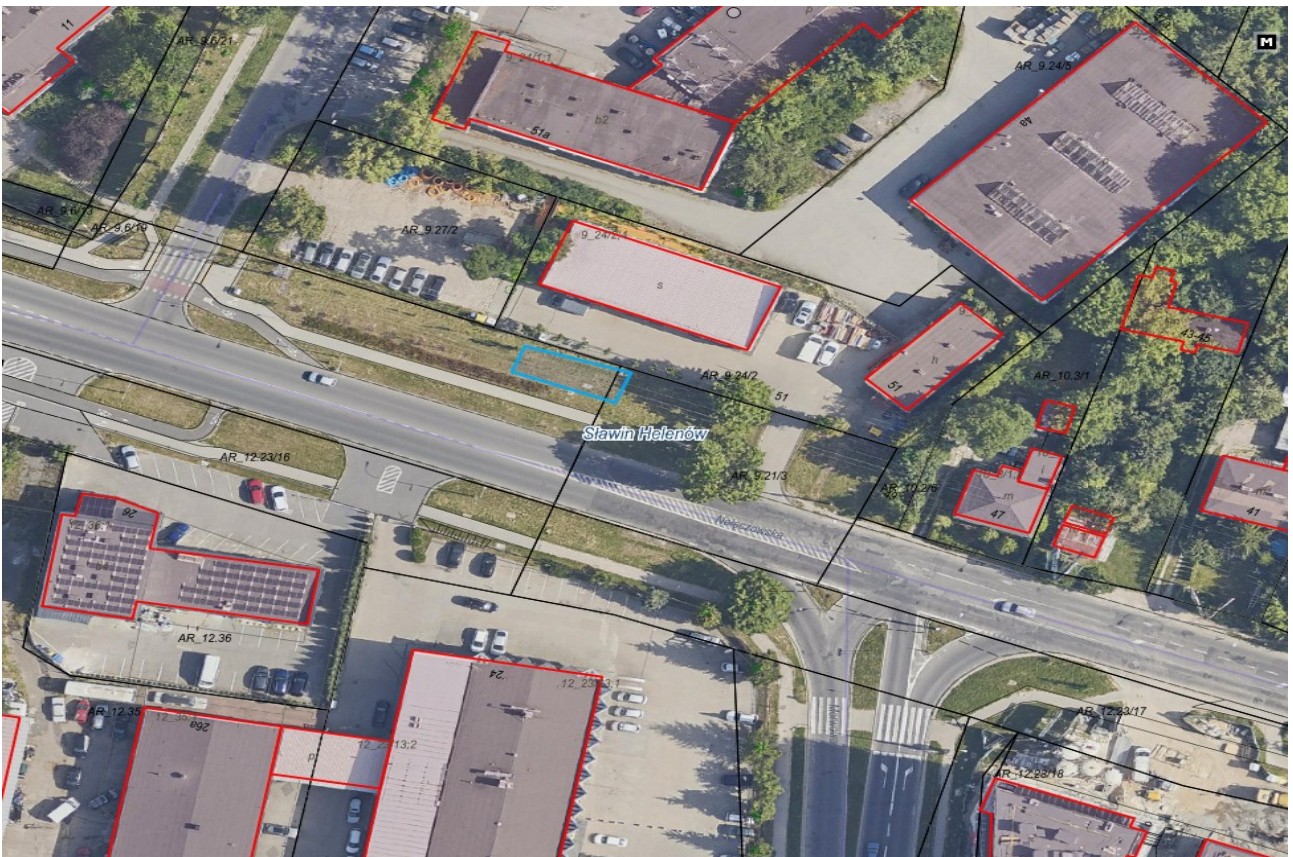
al.Unii Lubelskiej / Stolarska



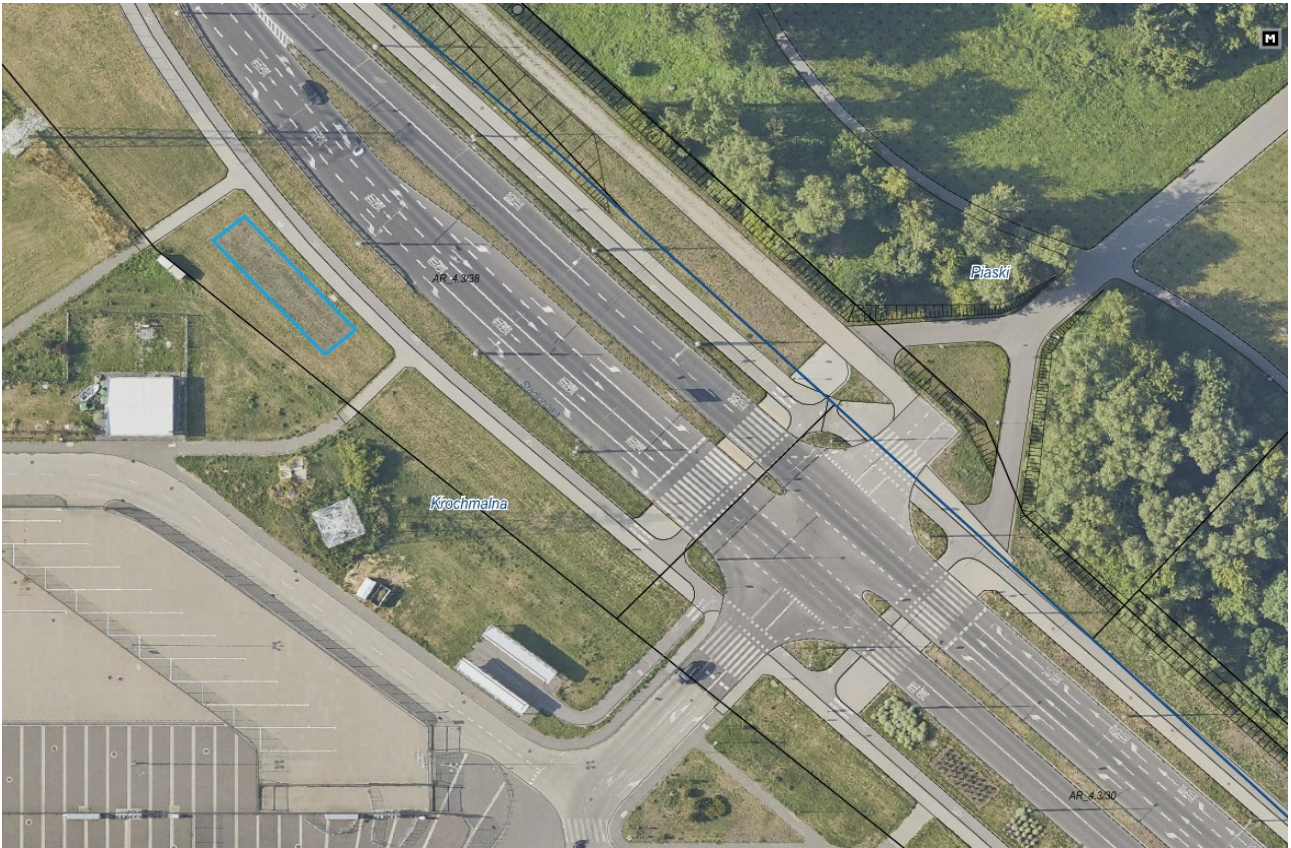
al.Solidarności / Prusa



al.Solidarności / Lubomelska



Nałęczowska 51 / Cisowa



Stadionowa 1 (stadion)



Al. Kraśnicka 217b (Ford)



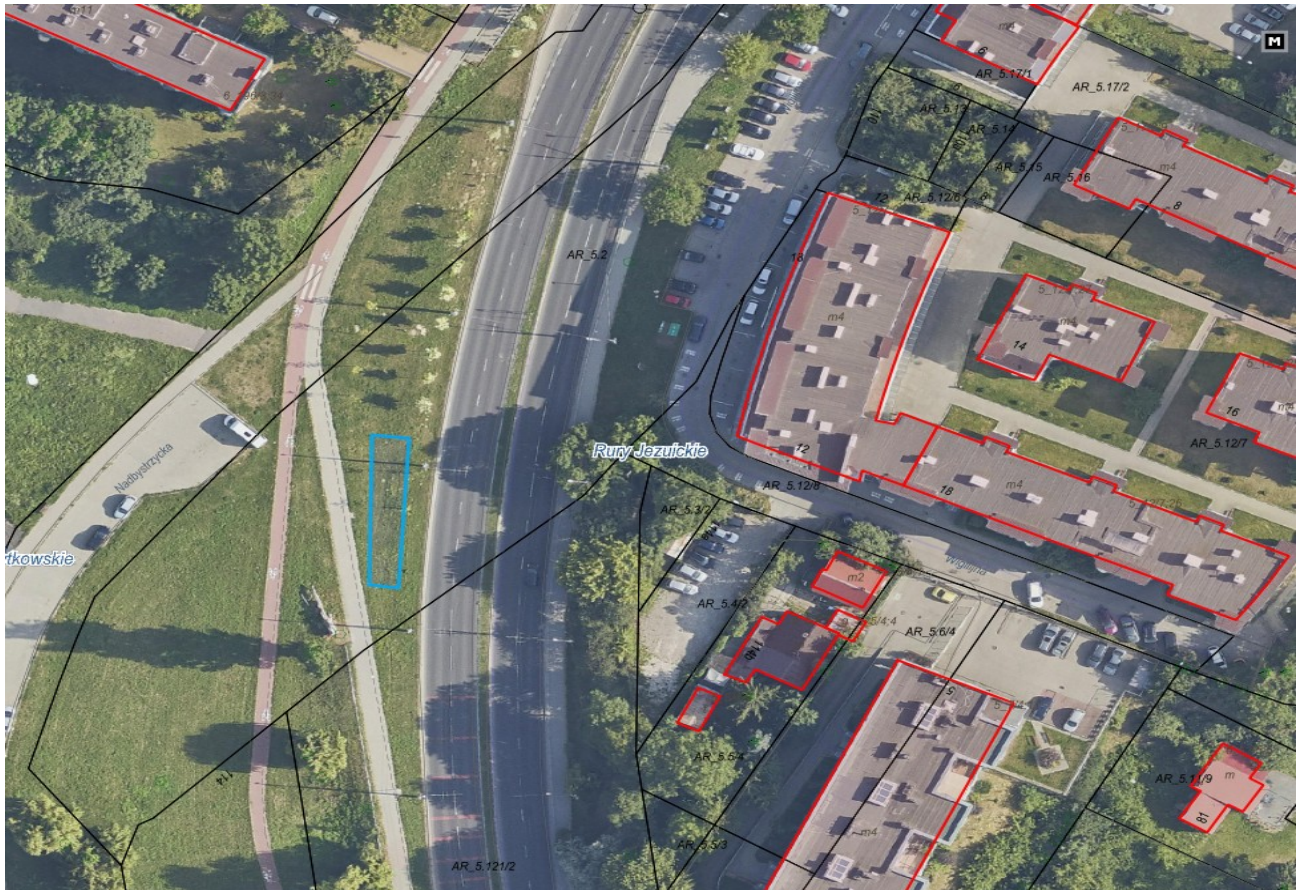
Al.Kraśnicka 131 / Paśnikowskiego



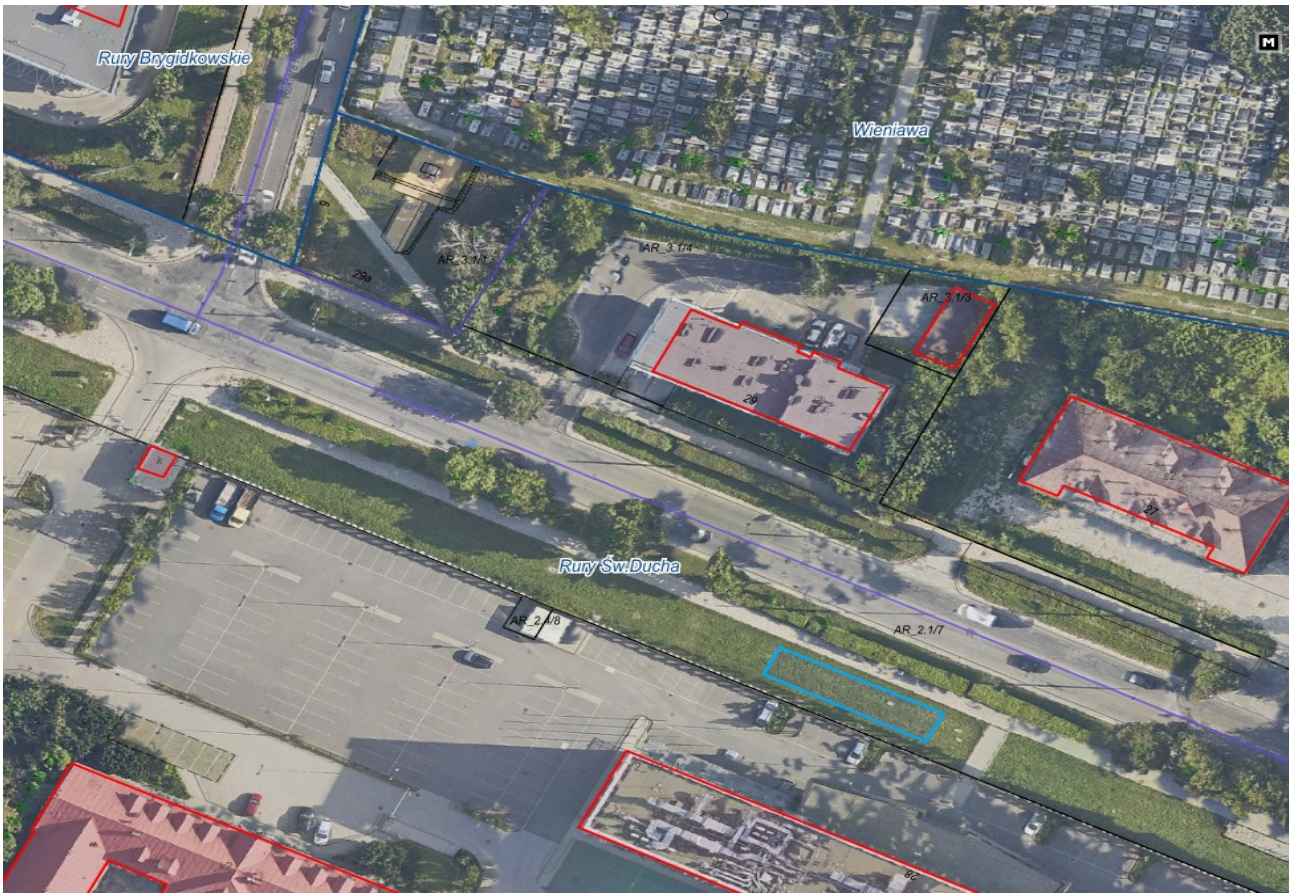
Bohaterów Monte Cassino (szkoła)



Nałęczowska / Łużyczan 10



Nadbystrzycka 114b / Romantyczna



Głęboka 28, 30 / Raabego



Jana Pawła II 17/Matki Teresy z Kalkuty



Jana Pawła II / Tymiankowa 48,50,52



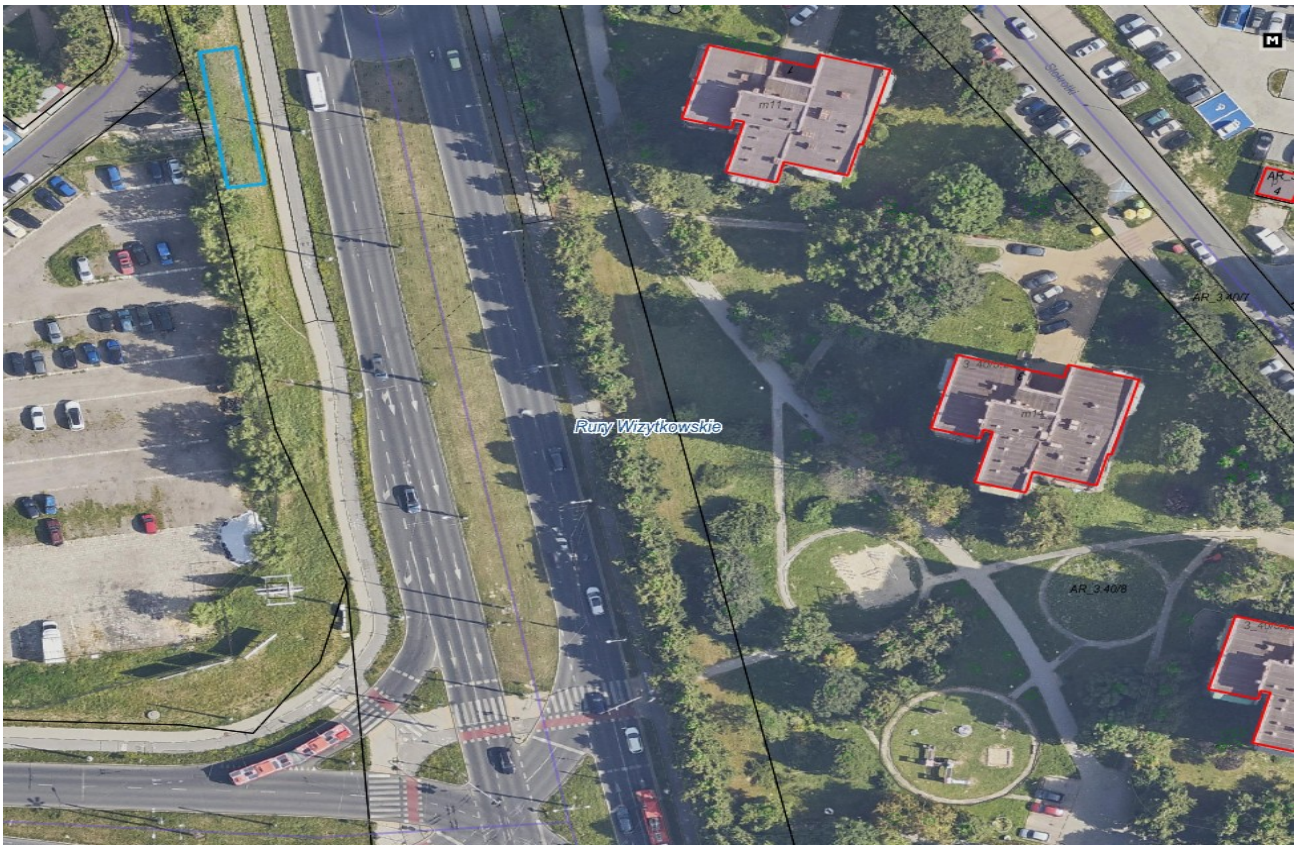
Jana Pawła II 59 (Selgros)



Jana Pawła II / Granitowa



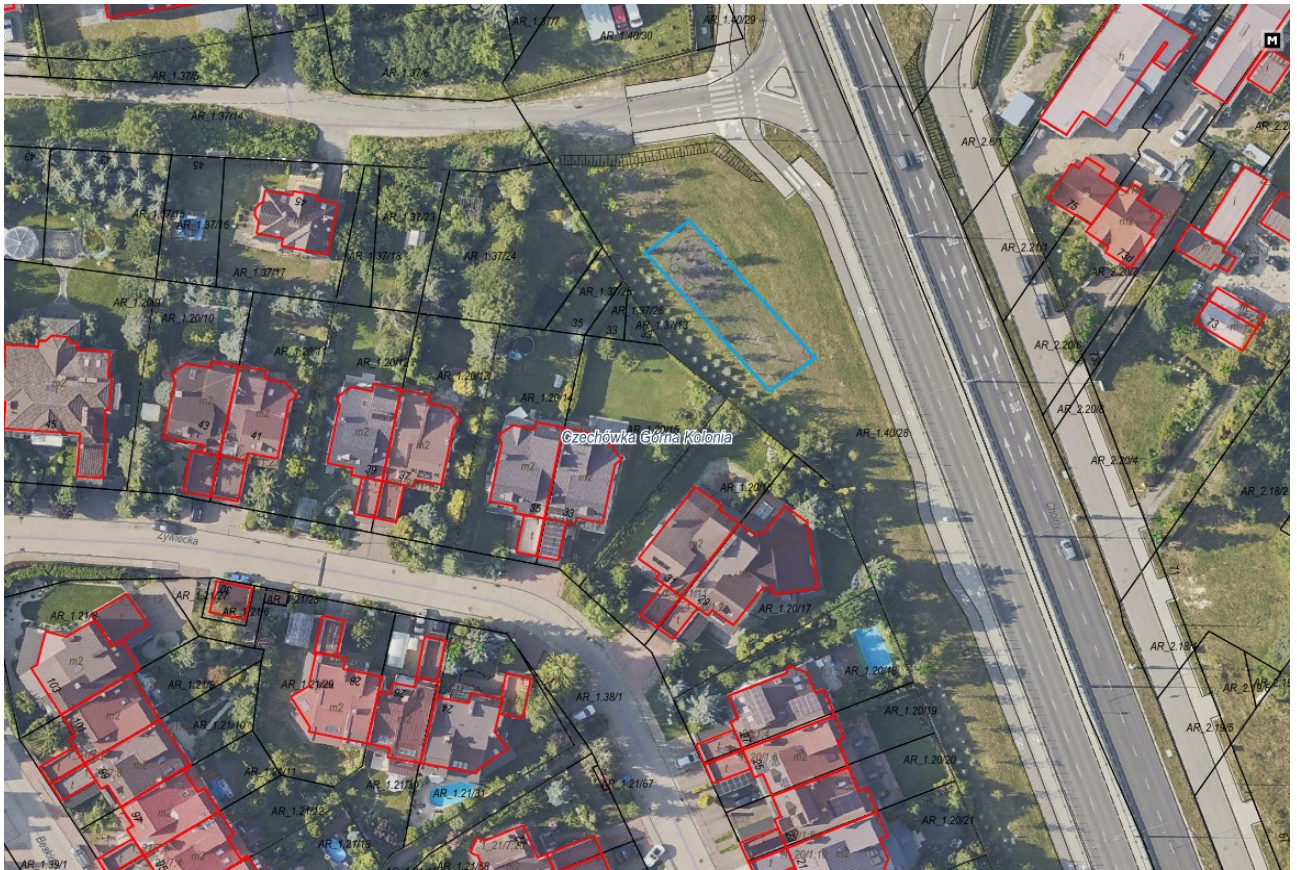
Jana Pawła (Lidl)



Armii Krajowej /Kawaleryjska



Orkana 19b



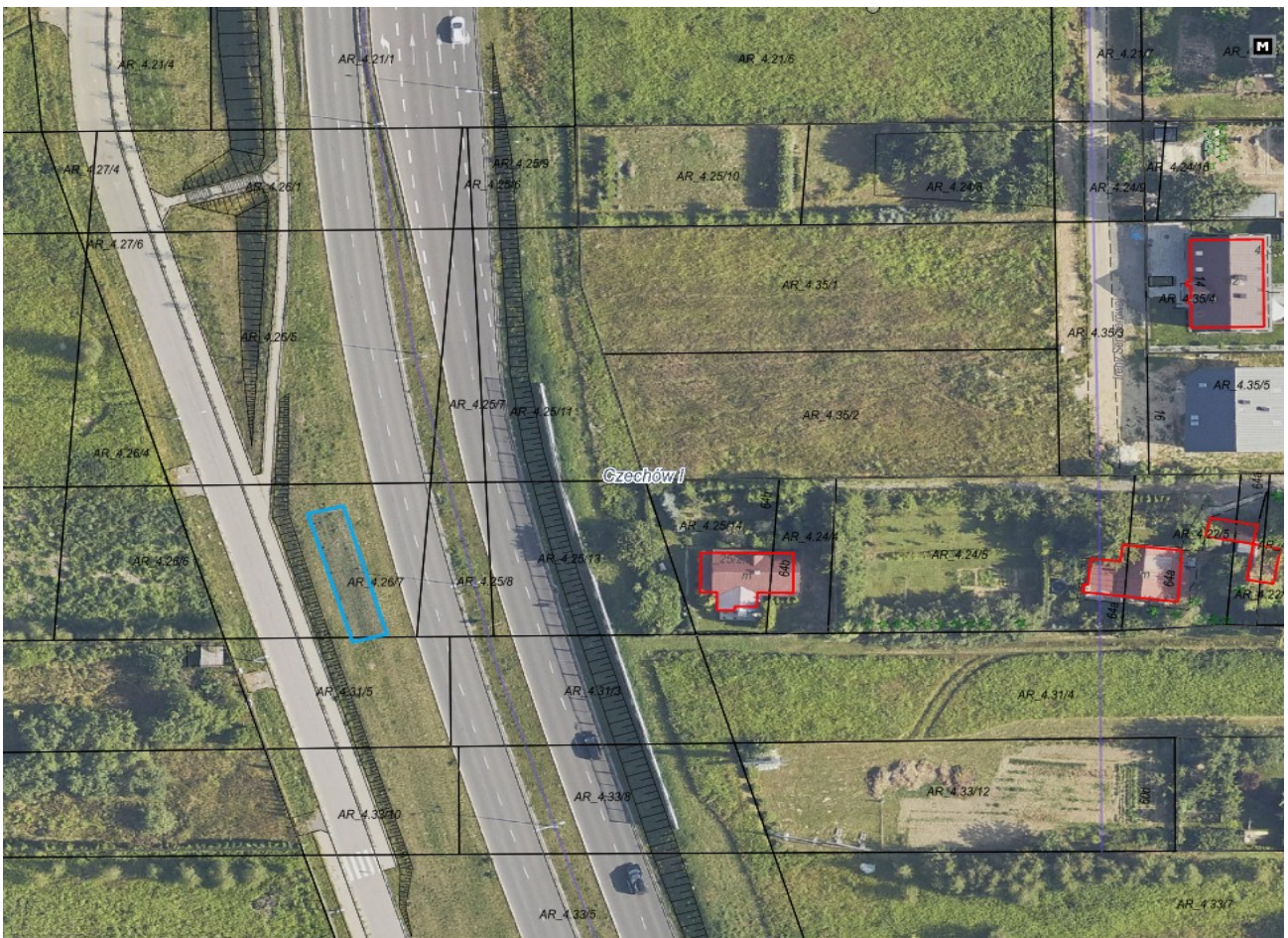
Choiny / Jurajska 45



Choiny 57 / Pienińska



Al. Warszawska 96



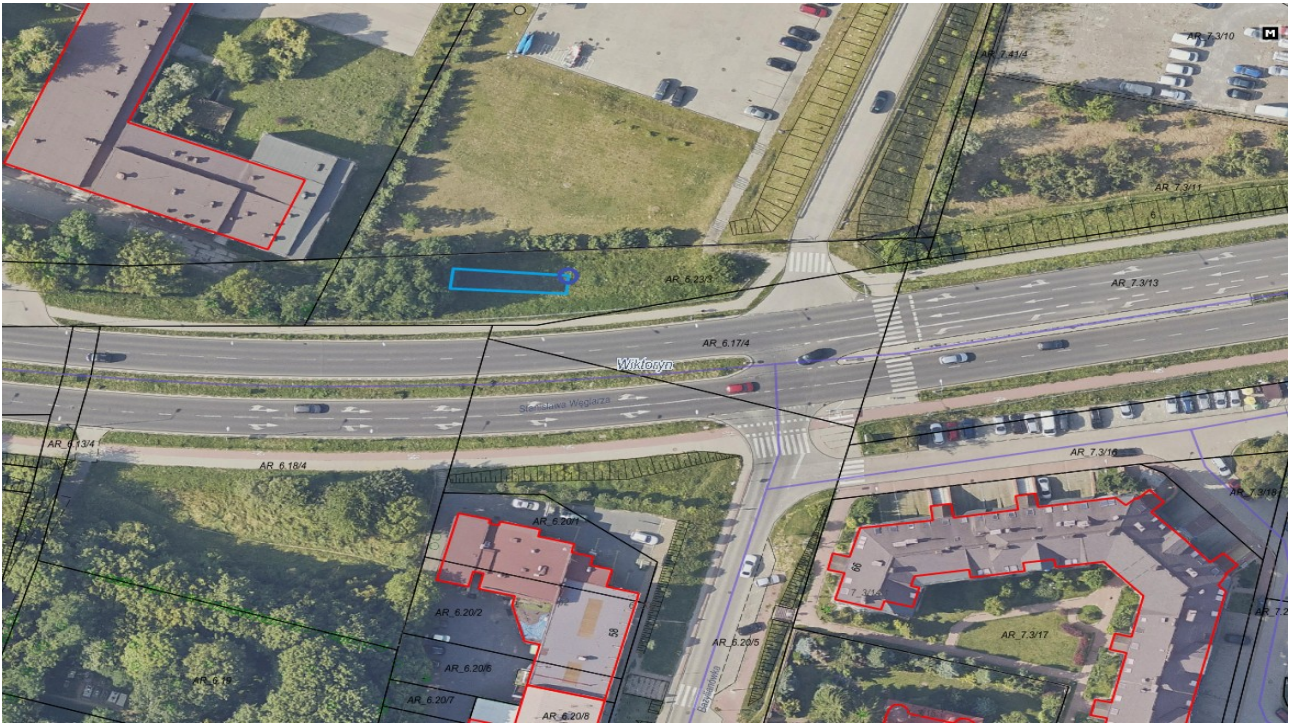
Bohaterów Września / Poligonowa 64b



Szeligowskiego 6



Turystyczna / Mełgiewska



Węglarza 4 / Bazylianówka



Turystyczna 45 (Carrara)



Melgiewska 45 / Metalurgiczna 2



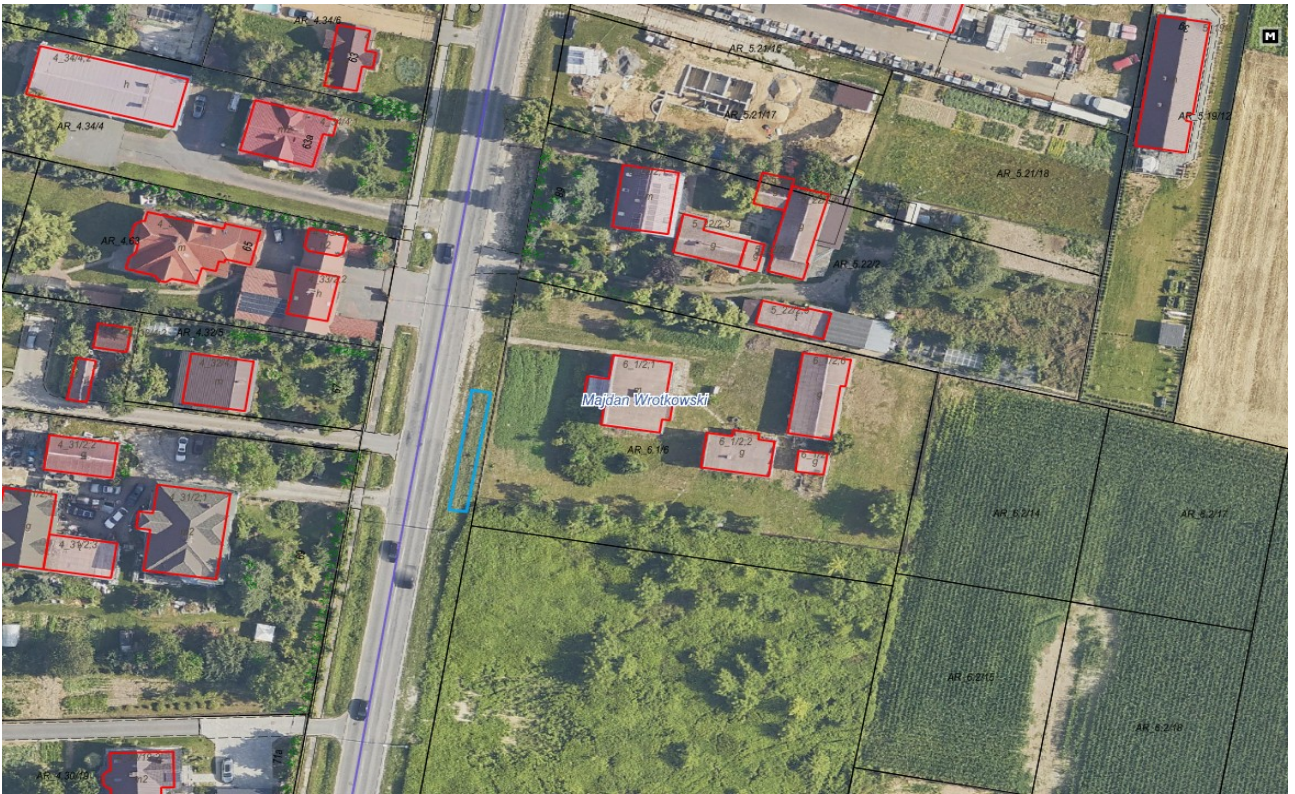
Witosa / Doświadczalna



Droga Męczenników Majdanka 74a



Łęczyńska / Krzemionki



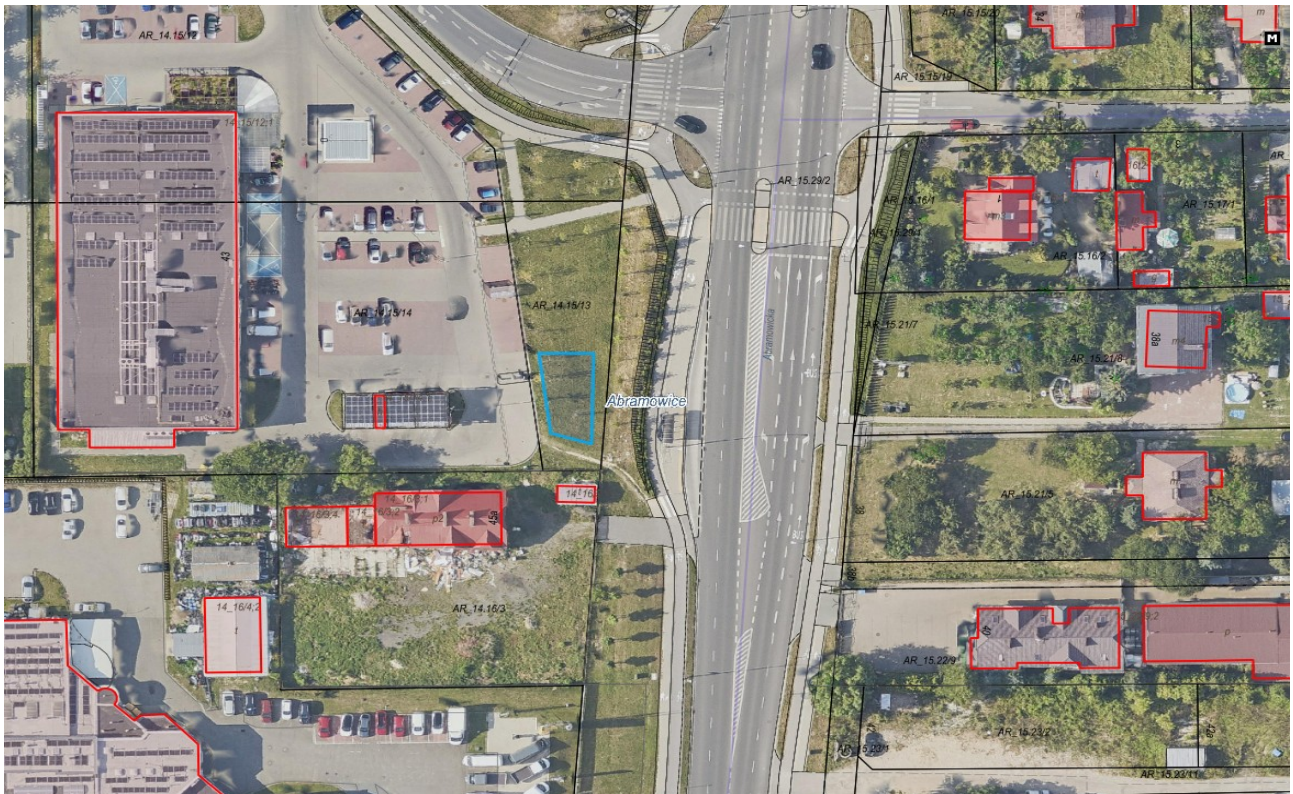
Janowska 70



Głuska 19 / Sieciecha



Smoluchowskiego 9 / Budowlana



Abramowicka 43 / Powojowa



Diamantowa / Energetyków 26



Diamantowa 6 / Energetyków

