

**SZCZEGÓŁOWE WYMAGANIA I WARUNKI TECHNICZNE ŁĄCZY**

Wykonawca zestawi usługi transmisji danych o parametrach nie gorszych niż wymienione zgodnie z poniższymi wymaganiami. Transmisja realizowana będzie w 5 relacjach. Wykonawca na własny koszt doprowadzi łącze oraz instalację kablową i zakończy stykiem ethernet w szafie teleinformatycznej we wskazanej lokalizacji.

1. Lista relacji, przepływności oraz terminy świadczenia usługi:

l.p.	relacja	przepływność	termin rozpoczęcia świadczenia usługi	termin zakończenia świadczenia usługi
1	PSS – Lublin, ul. Kilińskiego 12, Dom Rodzinny Nr 1 w Lublinie. Szafka teletechniczna umieszczona na parterze budynku.	30 Mb/s	maksymalnie 45 dni od dnia podpisania umowy	28.02.2025
2	PSS – Lublin, ul. Mineralna 21, Dom Rodzinny Nr 2 w Lublinie. Szafka teletechniczna umieszczona na parterze budynku.	30 Mb/s	maksymalnie 45 dni od dnia podpisania umowy	28.02.2025
3	PSS – Lublin, ul. Generała Ducha 38, Dom Rodzinny Nr 3 w Lublinie. Szafka teletechniczna umieszczona na parterze budynku.	30 Mb/s	maksymalnie 45 dni od dnia podpisania umowy	28.02.2025
4	PSS – Lublin, ul. Gliniana 17/18 (Blok mieszkalny), Dom Rodzinny Nr 4 w Lublinie. Szafka teletechniczna umieszczona w mieszkaniu w pokoju wychowawców.	30 Mb/s	maksymalnie 45 dni od dnia podpisania umowy	28.02.2025
5	PSS – Lublin, Aleje Raławickie 22, Centrum Administracyjne im. Ewy Szelburg-Zarembiny w Lublinie. Szafka teletechniczna umieszczona na parterze budynku w pomieszczeniu sekretariatu.	30 Mb/s	maksymalnie 45 dni od dnia podpisania umowy	28.02.2025

2. Szczegółowe wymagania dla łącza:

a) punktem styku sieci (PSS) będzie następująca lokalizacja Zamawiającego:

- Lublin, Wieniawska 14

b) dla każdej relacji Wykonawca zestawi łącze symetryczne o przepływności zgodnej z tabelą w każdym kierunku z obsługą ramek w standardzie IEEE 802.1q,

c) łącze w punkcie styku sieci PSS musi być zakończone interfejsem FO 1 Gbps (wkładka SFP+), dopuszcza się ruch zagregowany w przypadku gdy Wykonawca świadczy już dla Urzędu Miasta Lublin inne usługi transmisji danych.

d) maksymalna wartość opóźnień pakietów transmitowanych przez łącze Ethernet nie może przekroczyć 50ms przy obciążeniu łącza 90%,

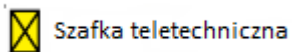
e) średnia wartości strat pakietów (liczona w skali jednej godziny) transmitowanych przez łącze nie może przekroczyć 0,2% przy obciążeniu łącza 90%,

f) łącze musi zapewniać możliwość transmisji ruchu multicast.

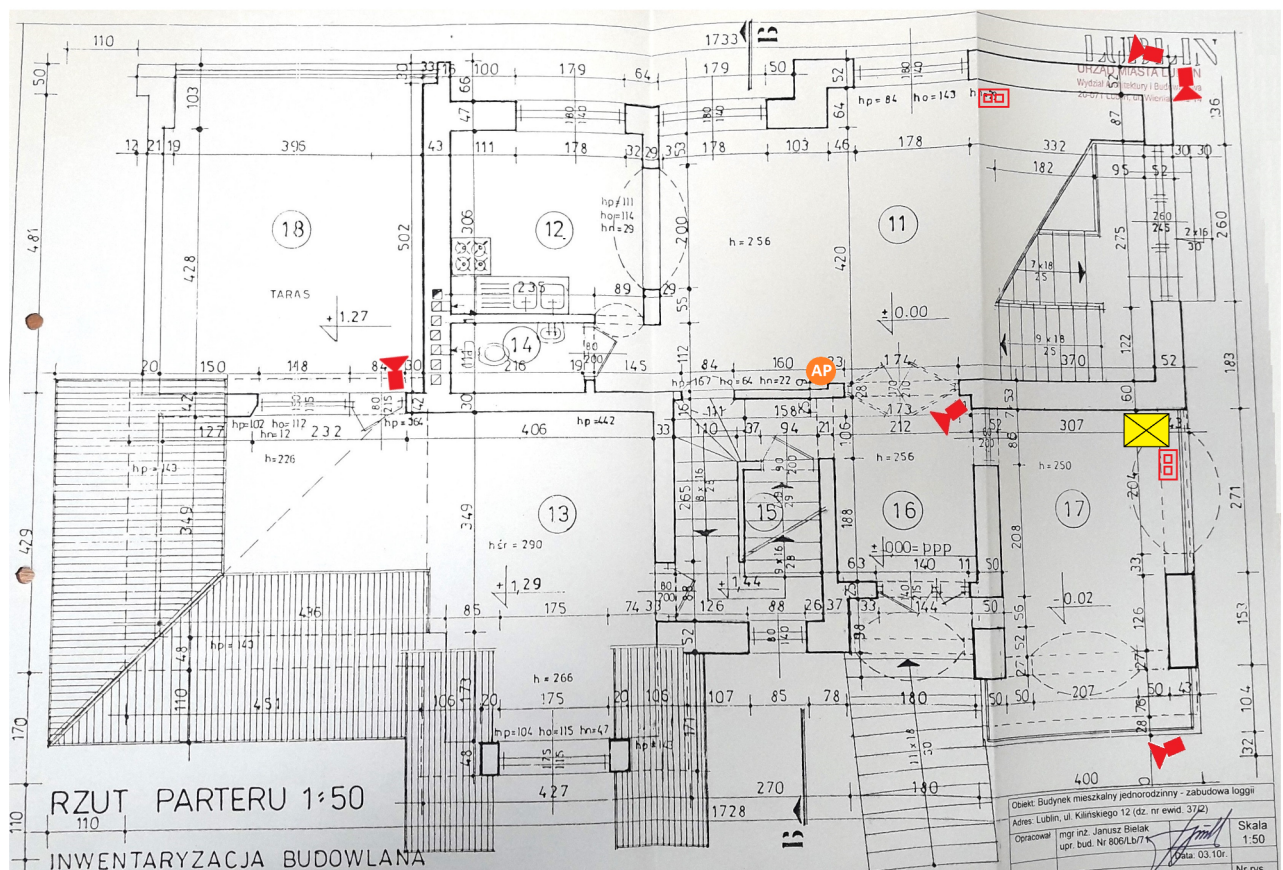
g) Wykonawca zagwarantuje minimalne warunki SLA:

- czas usunięcia awarii max 24h od momentu zgłoszenia przez Zamawiającego
- gwarantowana dostępność usługi 98% w skali miesiąca.

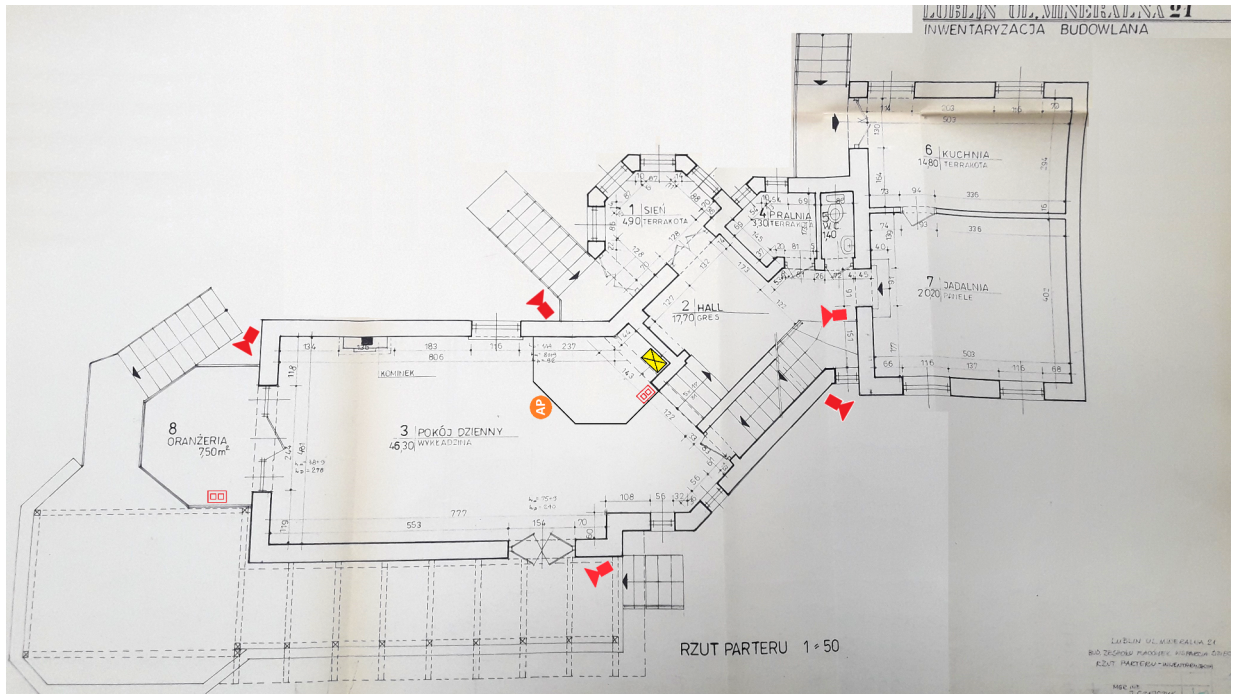
Rysunki poglądowe – miejsce doprowadzenia łączy:



Dom Rodzinny Nr 1, ul. Kilińskiego 12.



**Dom Rodzinny nr 2, ul. Mineralna 21.**



**Dom Rodzinny Nr 3, ul. Generała Ducha 38.**

