

Załącznik nr 1 do Umowy Nr.....

Szczegółowy opis przedmiotu zamówienia:

„Wymiana kamer monitoringu budynku Urzędu Miasta Lublin przy ul. Lipowej 27 w Lublinie oraz dostawa sprzętu teleinformatycznego.”

W budynku przy ul. Lipowej 27 obecna infrastruktura to **15 kamer** wykorzystujących okablowanie koncentryczne z wtykiem BNC (**12 kamer analogowych**) oraz kable sieciowe UTP (**3 kamery IP**).

Zamówienie polega na wymianie aktualnych 15 kamer analogowych na nowe kamery IP oraz zastosowania konwerterów IP w przypadku wymiany kamer analogowych podłączonych kablami koncentrycznym na kamery IP oraz zamontowaniu 1 nowej kamery IP.

1. Kamery podłączone kablem koncentrycznym

Kamery wewnętrzne – kamery nr: **7, 8, 9, 10, 11, 18, 19** - wymiana kamer na nowe

Kamery zewnętrzne – kamery nr: **13, 14, 15, 16, 17** - wymiana kamer na nowe

Należy zdemontować dotychczasowe kamery analogowe. Następnie zamontować 12 nowych kamer IP zgodnych z wymaganiami – kamery wewnętrzne punkt 3 oraz kamery zewnętrzne punkt 4. Należy zamontować kamery z dedykowanym adapterem (puszką montażową) umożliwiającym schowanie kabli. Z uwagi na brak możliwości wymiany okablowania koncentrycznego na skrętkę, do nowo montowanych kamer należy zastosować dedykowane konwertery zasilania i sygnału po kablu koncentrycznym **DAHUA EOC LR1002-1EC** i **DAHUA EOC LR 1002- ET**.

2. Kamery podłączone kablem UTP

Kamery wewnętrzne – kamery nr: **1, 2, 3** - wymiana kamer na nowe

Kamera zewnętrzna – kamera nr: **12** - instalacja nowej kamery

Należy zdemontować dotychczasowe kamery IP. Następnie należy zamontować 3 nowe kamery IP zgodne z wymaganiami – kamery wewnętrzne punkt 3 oraz kamery zewnętrzne punkt 4.

Zamontować nową kamerę zewnętrzną IP zgodną z wymaganiami punkt 4 na elewacji budynku od strony ul. Lipowej w miejscu zaznaczonym na schemacie (**kamera nr 12**) na wysokości takiej jak kamera nr 13. Od kamery 12 należy doprowadzić kabel UTP kat 5e do zastosowań zewnętrznych do szafy monitoringu znajdującej się w pomieszczeniu na parterze budynku oznaczonym 0/8.

Wszystkie nowo zamontowane kamery IP (**16 kamer**) należy zasilić z zarządzanego przełącznika PoE przystosowanego do montażu w szafie RACK, przełącznik należy dostarczyć w ramach przedmiotowego zamówienia. Miejsce montażu przełącznika należy uzgodnić z Wydziałem Informatyki i Telekomunikacji Urzędu Miasta Lublin.

Należy doprowadzić kabel sieciowy UTP kat. 5E pomiędzy szafą monitoringu a szafą teletechniczną UM Lublin w pomieszczeniu na parterze budynku oznaczonym 0/8.

Do kamer należy dostarczyć karty pamięci kompatybilne z kamerami o pojemności 256 GB.

W szafie monitoringu budynku w pomieszczeniu na parterze oznaczonym 0/8 należy zdemontować stare urządzenia które nie będą wykorzystywane po zamontowaniu nowego systemu monitoringu.

W ramach zamówienia należy dostarczyć:

VIDEOJET Decoder 7000 (VJT-7513) – 2 szt

Monitor 32" z z dedykowanym uchwytem ściennym - 2 szt.

Licencja MBV-XCHAN100 - 18 szt. (16 szt dla kamer + 2 dla dekoderek Videojet).

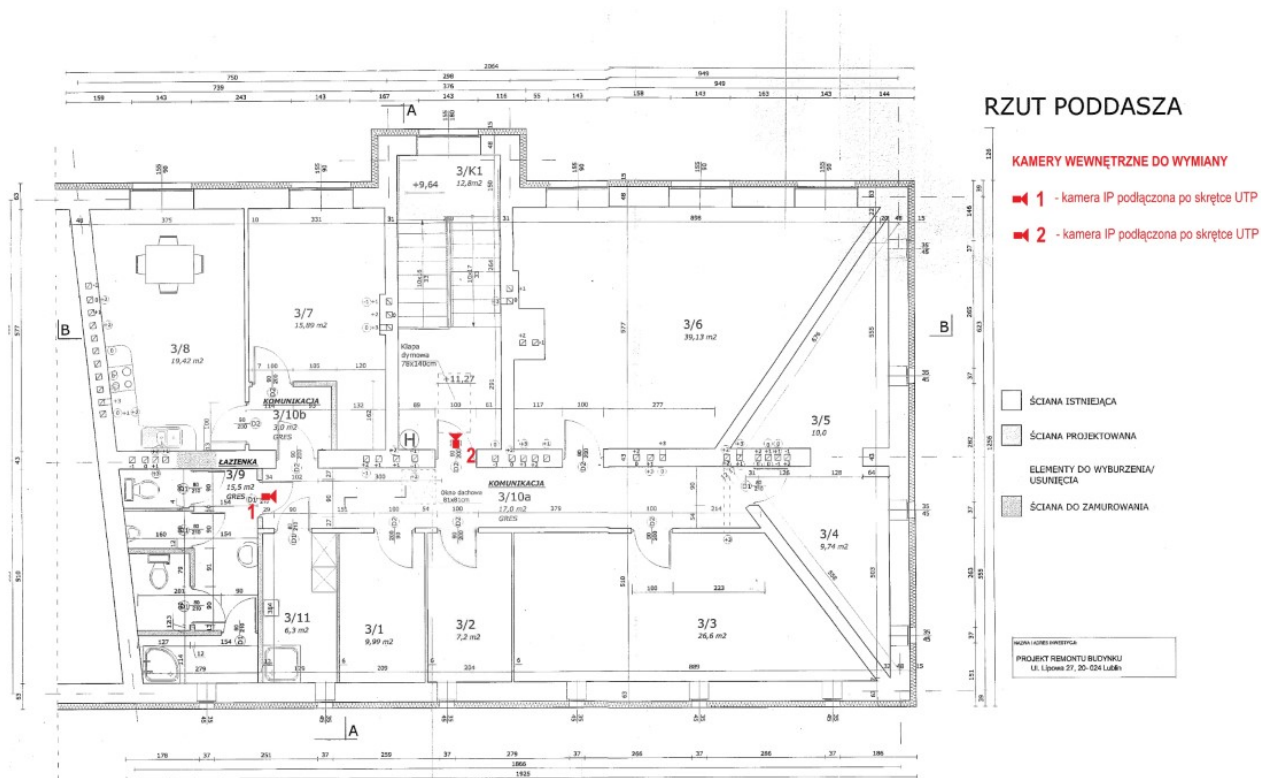
3. Wymagania dla kamer wewnętrznych

Kamera kopułkowa, rozdzielczość przetwornika 1080p, kompresja wideo H.265, obiektyw 2,8mm, zasięg oświetlacza IR 15m, WDR 120dB, analityka EVA, slot microSD,

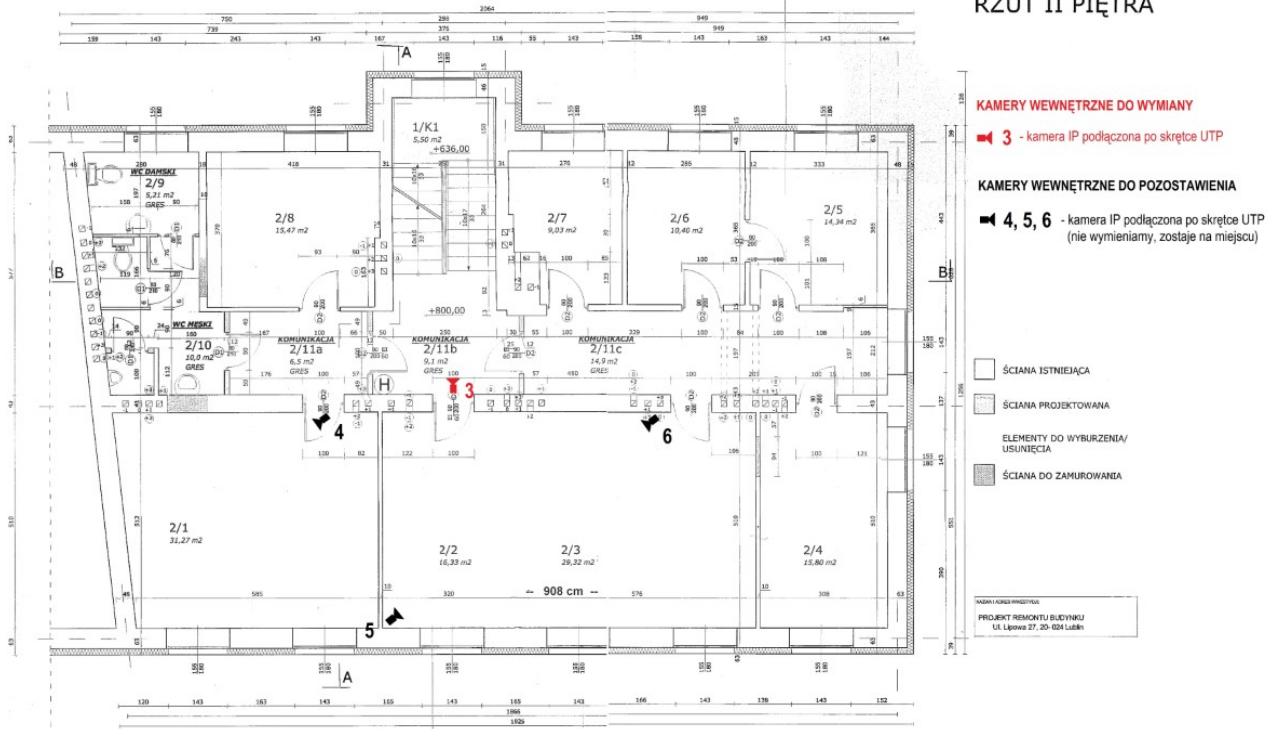
4. Wymagania dla kamer zewnętrznych

Rozdzielczość przetwornika 1080p, kompresja wideo H.265, obiektyw zmiennoogniskowy 3,2-10mm, zasięg oświetlacza IR 30m, klasa szczelności IP66. WDR 120dB, analityka EVA, slot microSD

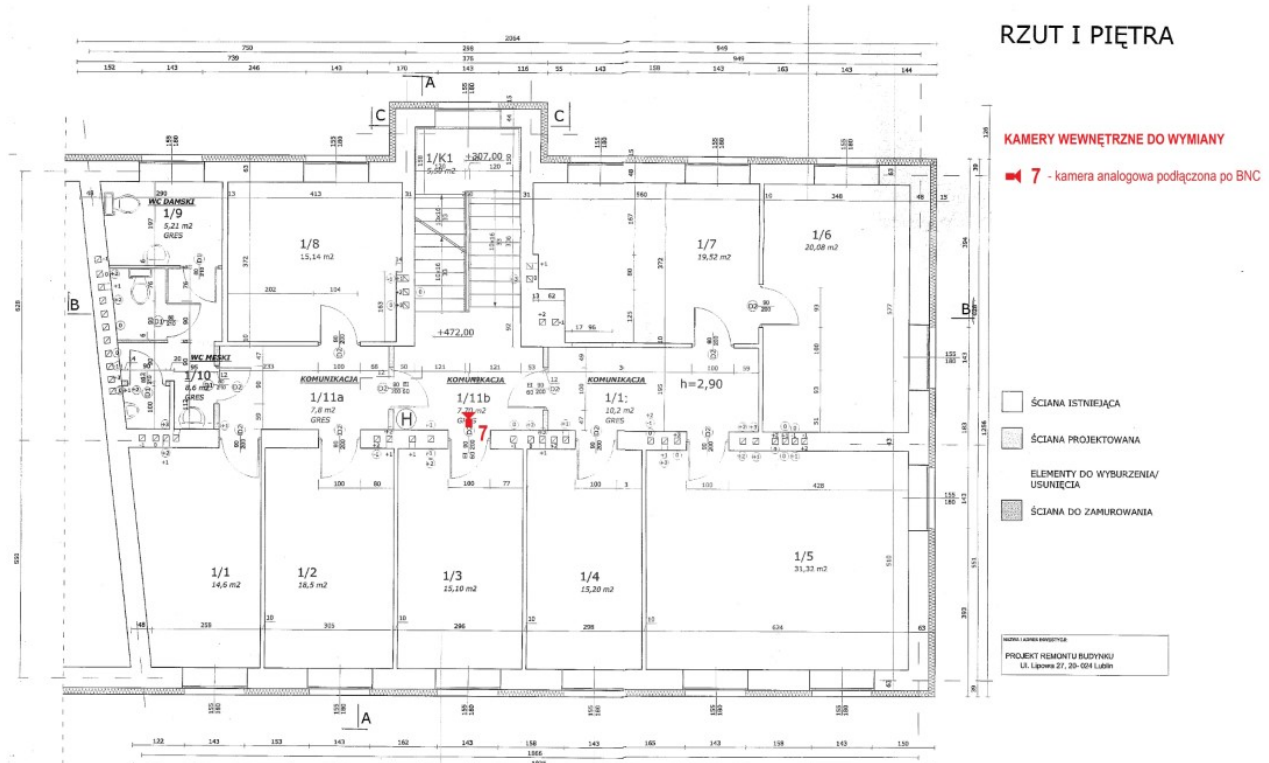
5. Rozmieszczenie kamer



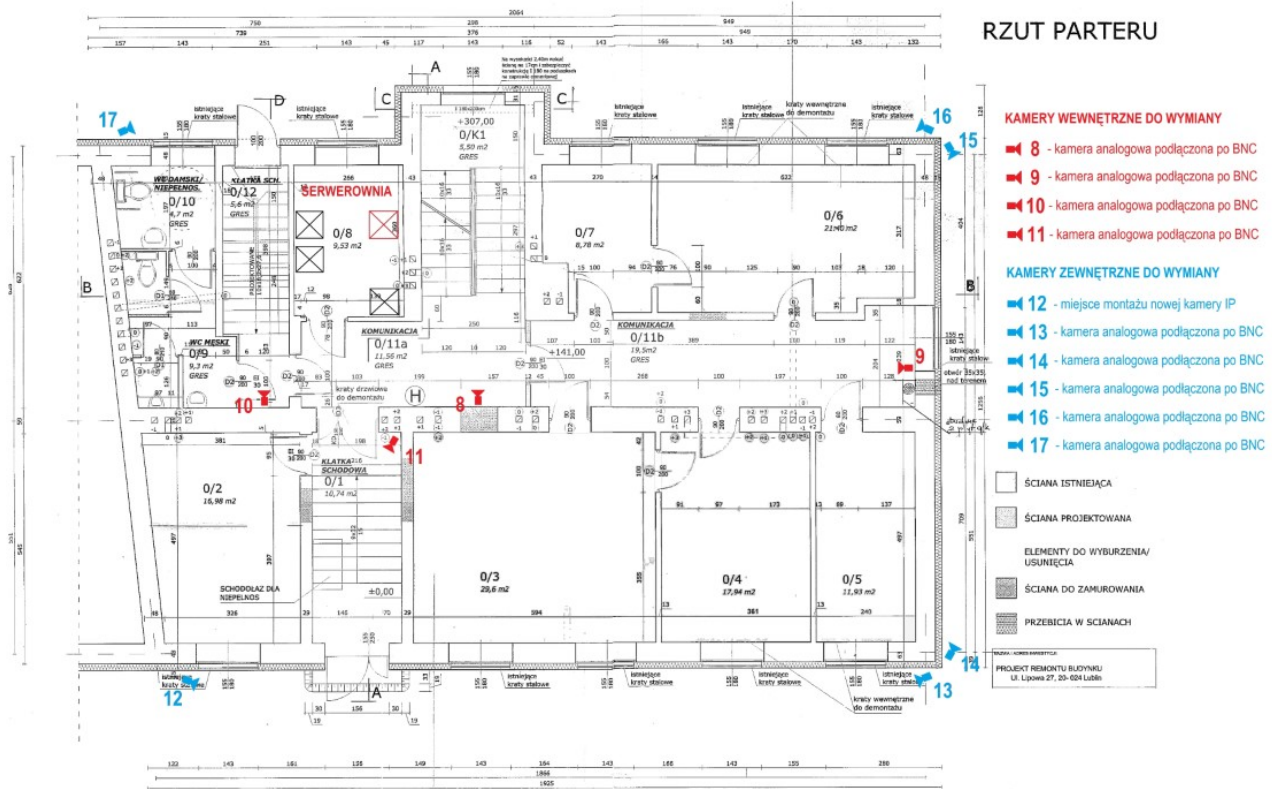
RZUT II PIĘTRA



RZUT I PIĘTRA



RZUT PARTERU



RZUT PIWNICY

