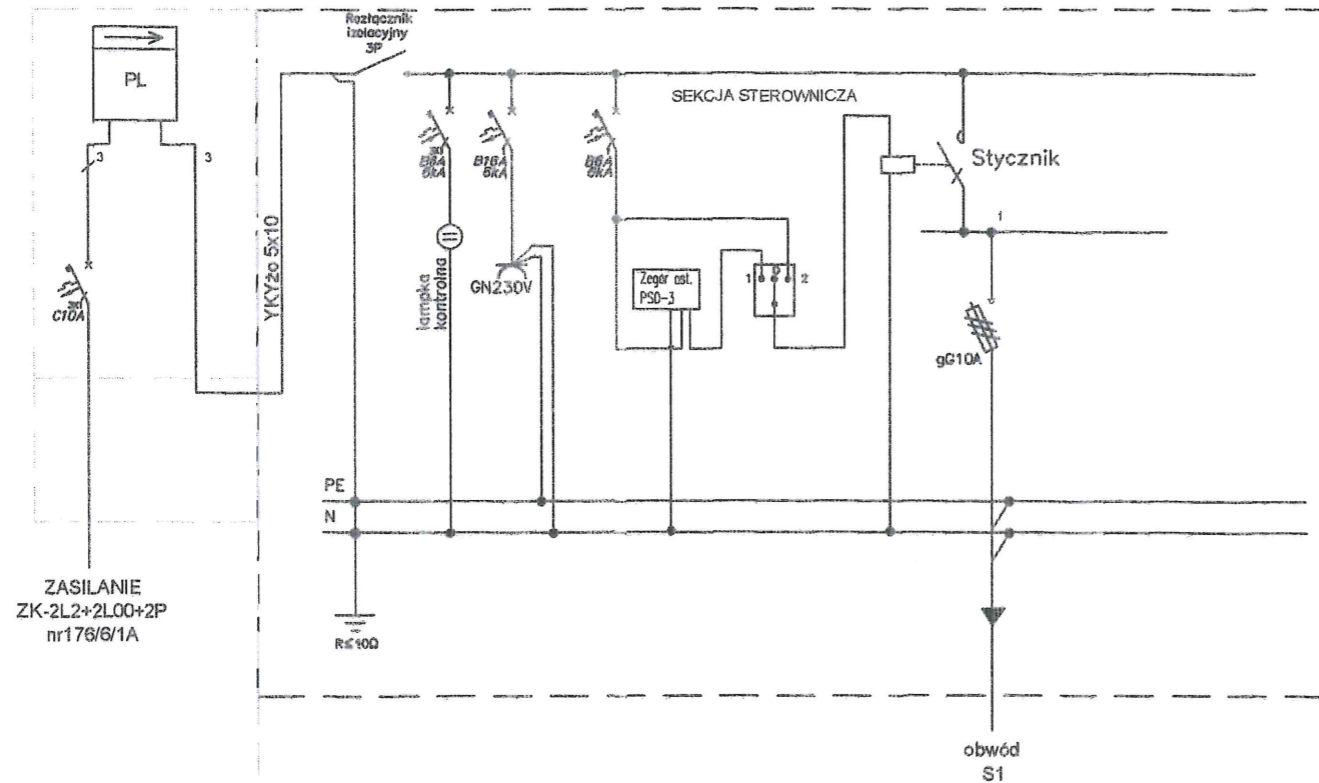


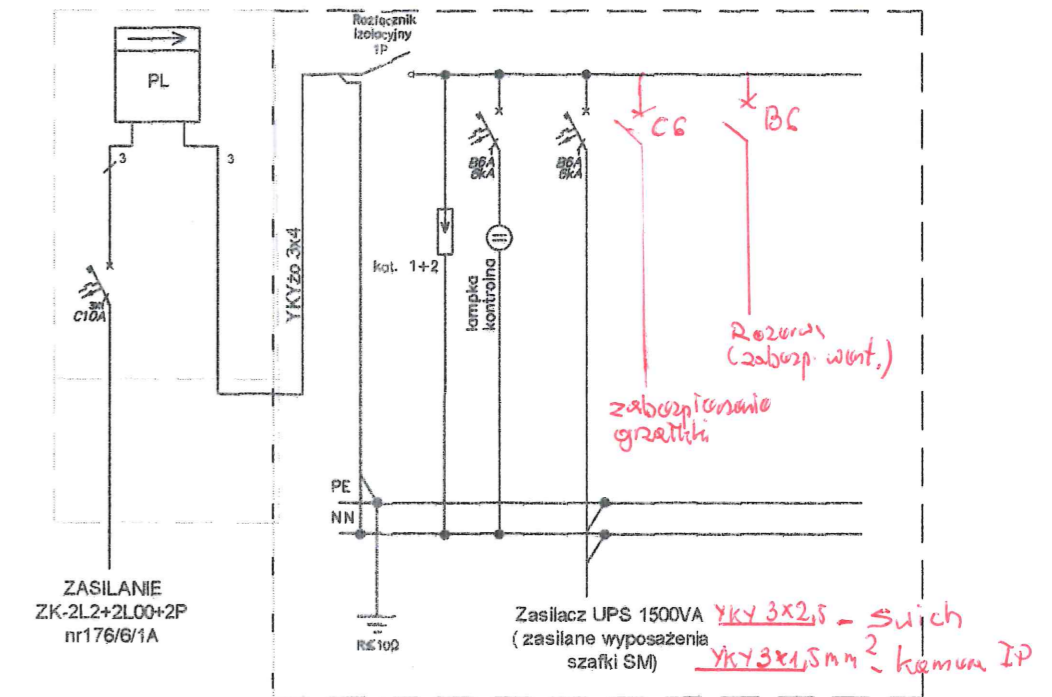
Układ pomiarowy  
WP89559  
167/RE-1/2016

### Szafka oświetleniowa



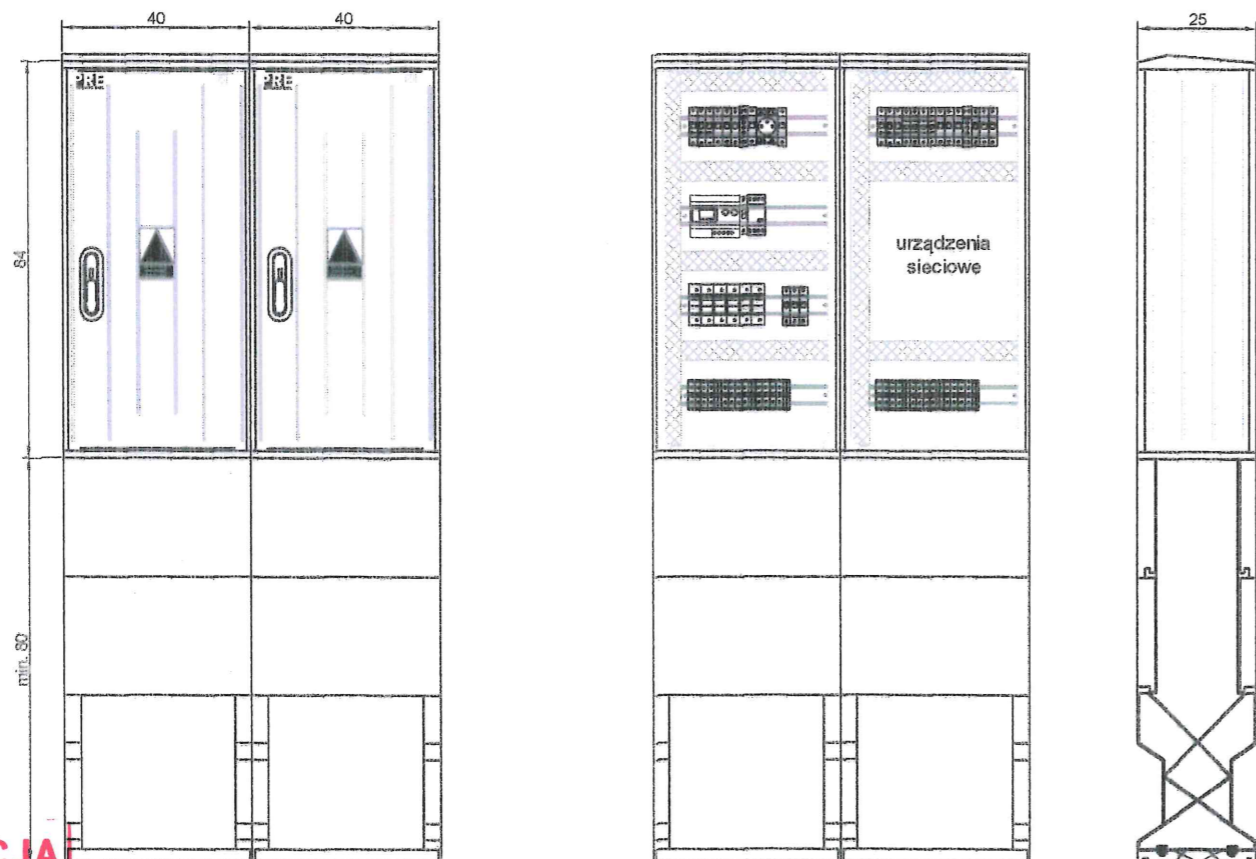
Układ pomiarowy  
WP91702  
609/RE-1/2016

### Szafka monitoringu



#### UWAGI:

1. Projektuje się szafę monitoringu jako wolnostojącą, wandaloodporną w zestawie z szafą oświetleniową.
2. Szafkę SM wyposażyc w typowy układ wentylacji i ogrzewania. Szafkę wyposażyc w swich min 4xFTP kat 6, zasilanie PoE.
3. Kamerę podłączyć przewodem FTP kat. 6 żelowany za pośrednictwem zasilacza buforowego PoE.
4. Zasilacz PoE wyposażyc w baterię 7Ah, cały zestaw zamontować w szafce SM. Zasilacz ma zapewnić zasilanie urządzeń przez co najmniej 1h oraz samodzielny start przy wznowieniu zasilania, możliwość zdalnego włączenia i wyłączenia zasilania z wykorzystaniem protokołu IP. Wszystkie urządzenia muszą być kompatybilne z systemem Bosch BVMS.
5. Dostarczenie łącza transmisyjnego danych do centrum monitoringu jest poza zakresem opracowania



**DOKUMENTACJA  
POWYKONAWCZA**

modus		KIEROWNIK ROBÓT ELEKTRYCZNYCH	
ul. Warołowska 21/54, 20-032 Lublin		Sikora	
tel. +48 22 63 41 839 e-mail: biuro@moduslublin.pl		LUBLIN 107	
TEMAT	BUDOWA BOISKA DO STREETBALU I SKATEPARKU Z URZĄDZENIAMI TERENOWYMI, OBIEKTAMI MAŁEJ ARCHITEKTURY, OŚWIETLENIEM I MONITORINGIEM		
ADRES	DZ. NR 10/12,160/8 OBR. 34 LUBLIN		
INWESTOR	GMINA MIASTA LUBLIN Pl. Króla Władysława Łokietka 1 20-109 Lublin		
TYTUŁ	SCHEMAT ZASILANIA OŚWIETLNI I MONITORINGU		
PROJEKTOWAŁ	UPRAWNIENIA	PODPIS	
mgr inż. BARTOSZ ZBROJA	MAP/0103/PBE/15		
SPRAWDZIŁ	UPRAWNIENIA	PODPIS	
mgr inż. STANISŁAW ZBROJA	UAN Upr. 339/90		
ZESPÓŁ		PODPIS	
BRANŻA	DATA	FAZA	SKALA
Elektryczna	12.2017 r	PB+PW	—
			NR RYSUNKU
			E-3

WYMIARY SPRAWDZIĆ NA BUDOWIE, W RAZIE NIEZGODNOŚCI SKONTAKTOWAĆ SIĘ Z PROJEKTANTEM  
WSZYSTKIE ZMIANY UZGADNIĆ Z PROJEKTANTEM W RAMACH NADZORU AUTORSKIEGO