

Załącznik nr. 1 Wytyczne oraz zakres robót

Budowa systemu monitoringu CCTV przestrzeni wokół budynku Zespołu Ośrodków Wsparcia przy ul. Lwowskiej 28.

Wykonawca zaprojektuje, zainstaluje oraz uruchomi kompletny system monitoringu CCTV zawierający poniższe elementy:

1. Osiem kamer analogowych zewnętrznych bullet model NVAHD-2DN5106H/IR-1
2. Rejestrator AHD ośmio kanałowy zgodny z systemem Novus Management System model NHDR-5008AHD-II
3. Dysk do rejestratora o pojemności 4 TB model WD-PURPLE
4. Szafa teletechniczna 19" wys. min. 15U zainstalowana w miejscu wskazanym przez administratora obiektu
5. Stanowisko oglądowe wyposażone w monitor LCD 22" FHD
6. Listwa zasilająca 19"
7. UPS min 1000 VA w obudowie RACK
8. Przedłużacz aktywny myszki USB
9. Kabel HDMI o długości umożliwiającej przyłączenie monitora w miejscu wskazanym przez administratora obiektu.

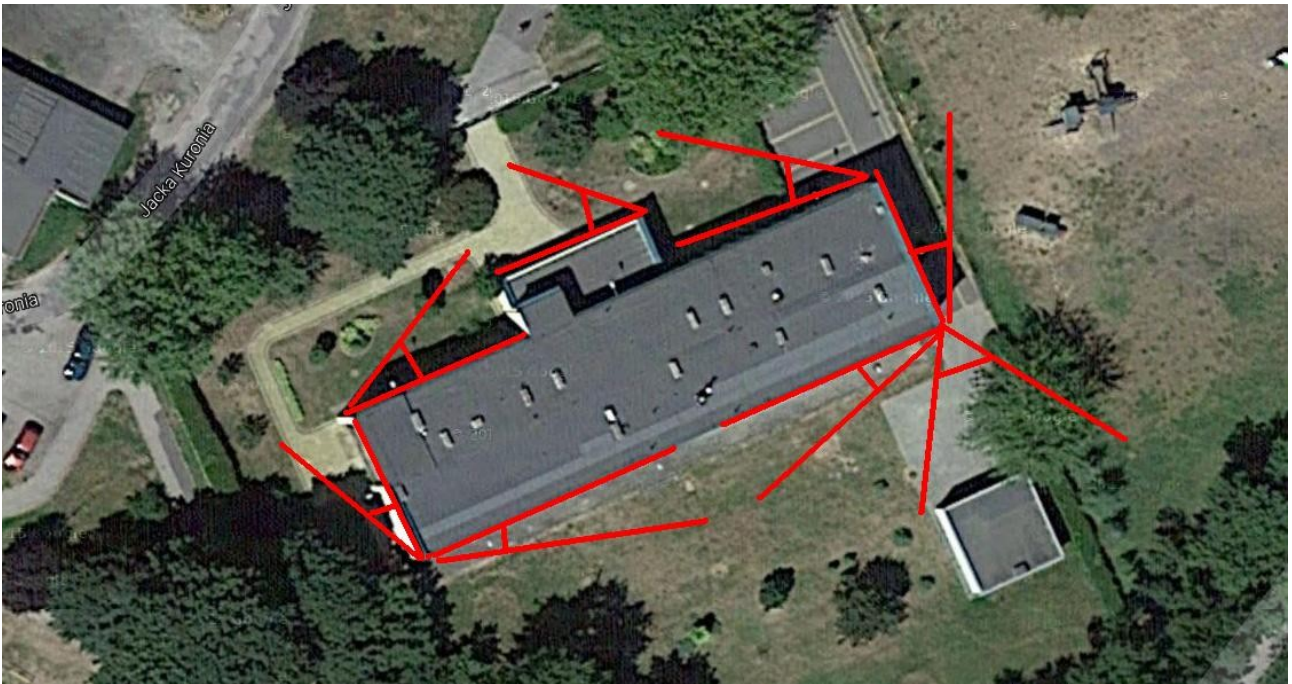
Wykonawca uzgodni oraz wykona kompletne okablowanie w obiekcie niezbędne do uruchomienia systemu monitoringu. Przebieg okablowania należy uzgodnić z administratorem obiektu. Kable należy prowadzić w korytach kablowych.

Przepusty okablowania kamer zewnętrznych wykonać w sposób uniemożliwiający przesiąkanie wody.

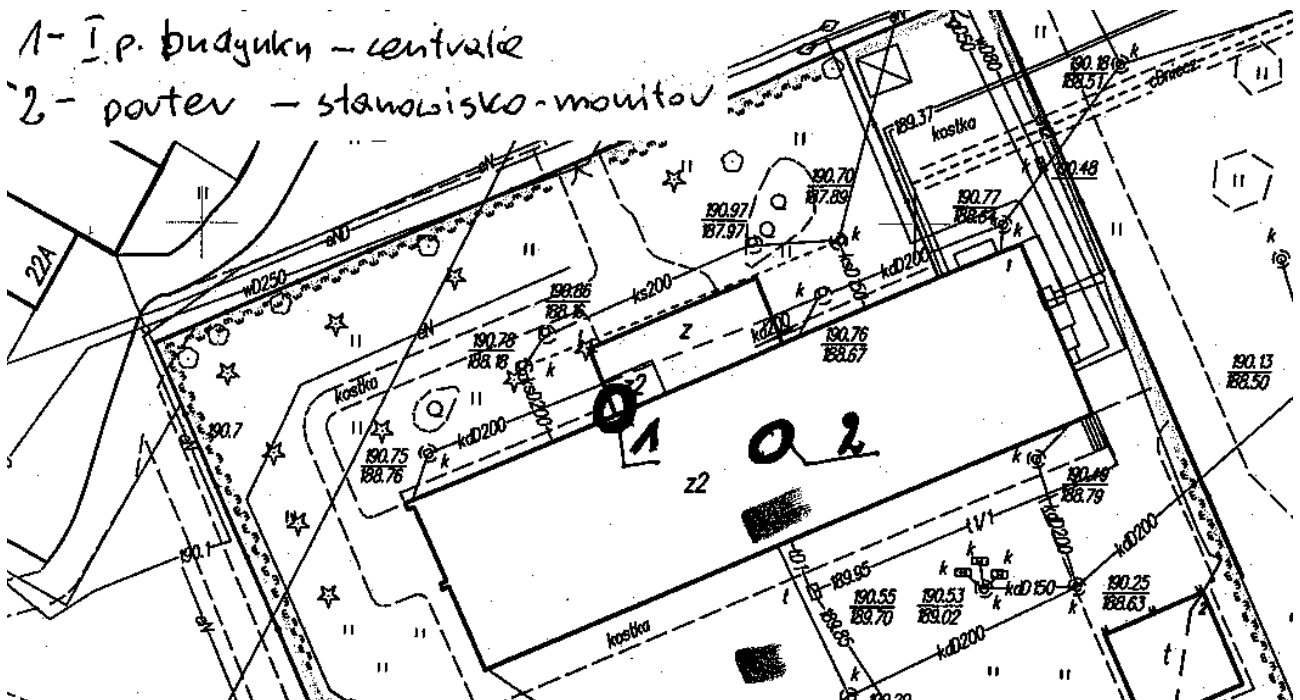
Wykonawca zapewni wszystkie elementy niezbędne do zamontowania systemu oraz wykonania okablowania.

Po wykonaniu robót należy dostarczyć dokumentację powykonawczą, wykonać szkolenie z obsługi systemu osobom wskazanym przez administratora obiektu. Protokoły z przeprowadzonego szkolenia, oraz protokół odbioru, oba podpisane przez Wykonawcę oraz administratora obiektu dostarczyć Zamawiającemu.

Szafa z rejestratorem ma być zainstalowana w pomieszczeniu centrali na 1 piętrze, natomiast stanowisko nadzoru w portierni na parterze obiektu, a kamery na elewacji tego budynku.



Proponowane rozmieszczenie kamer wraz z sugerowanymi polami widzenia.



Miejsca ustawienia szafy oraz stanowiska nadzoru.