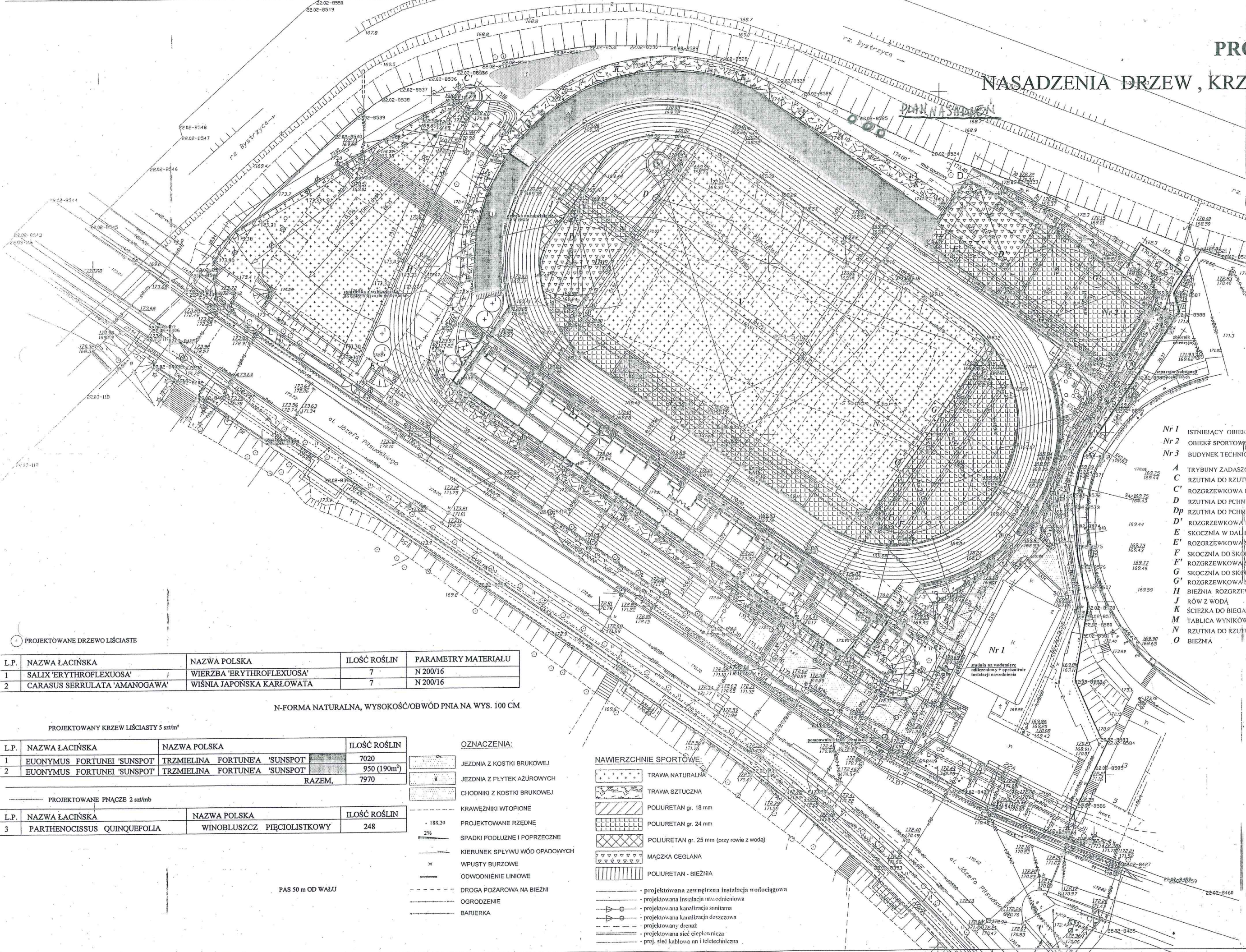


# PROJEKT ZIELENI NASADZENIA DRZEW, KRZEWÓW I PNĄCZY

skala 1:1000



URZĄD MIASTA LUBLIN  
Biuro Miejskiego Konserwatora Zabytków  
ul. Złota 2  
20-112 Lublin

ZAŁĄCZNIK  
do pisma w sprawie uchwały/decyzji  
organu ochrony zabytków  
znak 1122/11-11.14.2016  
z dnia 22.03.2016

Z up. Prezydenta Miasta Lublin  
MIEJSKI KONSERWATOR ZABYTKÓW  
Hubert Maciek

- Nr 1 ISTNIEJĄCY OBIEKT ADMINISTRACYJNO-SPORTOWY
- Nr 2 OBIEKT SPORTOWO-TECHNICZNY (do likwidacji)
- Nr 3 BUDYNEK TECHNICZNY
- A TRYBUNY ZADASZONE
- C RZUTNIA DO RZUTU DYSKIEM I MIĘOTEM
- C' ROZGRZEWKOWA RZUTNIA DO RZUTU DYSKIEM I MIĘOTEM
- D RZUTNIA DO PCHNIĘCIA KULĄ
- Dp RZUTNIA DO PCHNIĘCIA KULĄ - PRZEŃOŚNA
- D' ROZGRZEWKOWA RZUTNIA DO PCHNIĘCIA KULĄ
- E SKOCZNIA W DALI DO TRÓJSKOKU
- E' ROZGRZEWKOWA SKOCZNIA W DALI DO TRÓJSKOKU
- F SKOCZNIA DO SKOKU O TYCZKĘ
- F' ROZGRZEWKOWA SKOCZNIA DO SKOKU O TYCZKĘ
- G SKOCZNIA DO SKOKU WZWYŻ
- G' ROZGRZEWKOWA SKOCZNIA DO SKOKU WZWYŻ
- H BIEŻNIA ROZGRZEWKOWA dł. 165 m (nawierzchnia syntetyczna)
- J RÓW Z WODĄ
- K ŚCIEŻKA DO BIEGANIA, NAWIERZCHNIA ZE SZTUCZNEJ TRAWY
- M TABLICA WYNIKÓW 7x3
- N RZUTNIA DO RZUTU OSZCZEPEM
- O BIEŻNIA

PROJEKTOWANE DRZEWO LIŚCIASTE

L.P.	NAZWA ŁACIŃSKA	NAZWA POLSKA	ILOŚĆ ROŚLIN	PARAMETRY MATERIAŁU
1	SALIX 'ERYTHROFLEXUOSA'	WIERZBA 'ERYTHROFLEXUOSA'	7	N 200/16
2	CARASUS SERRULATA 'AMANOGAWA'	WIŚNIA JAPONSKA KARŁOWATA	7	N 200/16

N-FORMA NATURALNA, WYSOKOŚĆ/OBWÓD PNIA NA WYS. 100 CM

PROJEKTOWANY KRZEW LIŚCIASTY 5 szt/m<sup>2</sup>

L.P.	NAZWA ŁACIŃSKA	NAZWA POLSKA	ILOŚĆ ROŚLIN
1	EUONYMUS FORTUNEI 'SUNSPOT'	TRZMIELINA FORTUNE'A 'SUNSPOT'	7020
2	EUONYMUS FORTUNEI 'SUNSPOT'	TRZMIELINA FORTUNE'A 'SUNSPOT'	950 (190m <sup>2</sup> )
RAZEM,			7970

OZNACZENIA:

- JEZDZINIA Z KOSTKI BRUKOWEJ
- JEZDZINIA Z PŁYTEK AZUROWYCH
- CHODNIKI Z KOSTKI BRUKOWEJ
- KRAWĘŻNIKI WTOPIONE
- PROJEKTOWANE RZĘDNE
- SPADKI PODŁUŻNE I POPRZECZNE
- KIERUNEK SPŁYWU WÓD OPADOWYCH
- WPUSTY BURZOWE
- ODWODNIENIE LINIOWE
- DROGA POŻAROWA NA BIEŻNI
- OGRODZENIE
- BARIERKA

NAWIERZCHNIE SPORTOWE:

- TRAWA NATURALNA
- TRAWA SZTUCZNA
- POLIURETAN gr. 18 mm
- POLIURETAN gr. 24 mm
- POLIURETAN gr. 25 mm (przy rowie z wodą)
- MAZKA CEGLANA
- POLIURETAN - BIEŻNIA
- projektowana zewnętrzna instalacja wodociągowa
- projektowana instalacja nawodnieniowa
- projektowana kanalizacja sanitarna
- projektowana kanalizacja deszczowa
- projektowany drenaż
- projektowana sieć ciepłownicza
- proj. sieć kablowa m i teletechniczna

PROJEKTOWANE PNĄCZE 2 szt/mb

L.P.	NAZWA ŁACIŃSKA	NAZWA POLSKA	ILOŚĆ ROŚLIN
3	PARTHENOCISSUS QUINQUEFOLIA	WINOBLUSZCZ PIĘCIOLISTKOWY	248

PAS 50 m OD WAŁU

UWAGI:



AUTOR OPRACOWANIA:  
Biuro Projektowe  
"ARCONEL" sp. z o.o.  
ul. Sienkowska 14/9  
20-802 Lublin

INWESTOR:  
Gmina Lublin  
Pl. Króla Władysława Łokietka 1  
20-109 Lublin

NUMER DOKUMENTU:  
22.1-5/1

PROJEKTANT:  
mgr inż. arch.  
Ewa Lebińska-Nowakowska nr 924/76

SPRAWDZAJĄCY:  
mgr inż. arch.  
Marek Podolak nr 425/Lb/200

RODZAJ PROJEKTU:  
PROJEKT ZIELENI

NAZWA RYSUNKU: NASADZENIA DRZEW, KRZEWÓW I PNĄCZ

DATA: Czerwiec 2016

STADIUM: P.W.

SKALA: 1 : 1000

NUMER RYSUNKU: 1.

WNIOSIŁE OPRACOWANIE STANOWI DZIEŁO AUTORSKIE I PODLEGA OCHRONIE IGGD Z USTAWĄ 83 Z DNIA 05.05.1994 O PRAWIE AUTORSKIM I PRAWACH POŚREDNICH