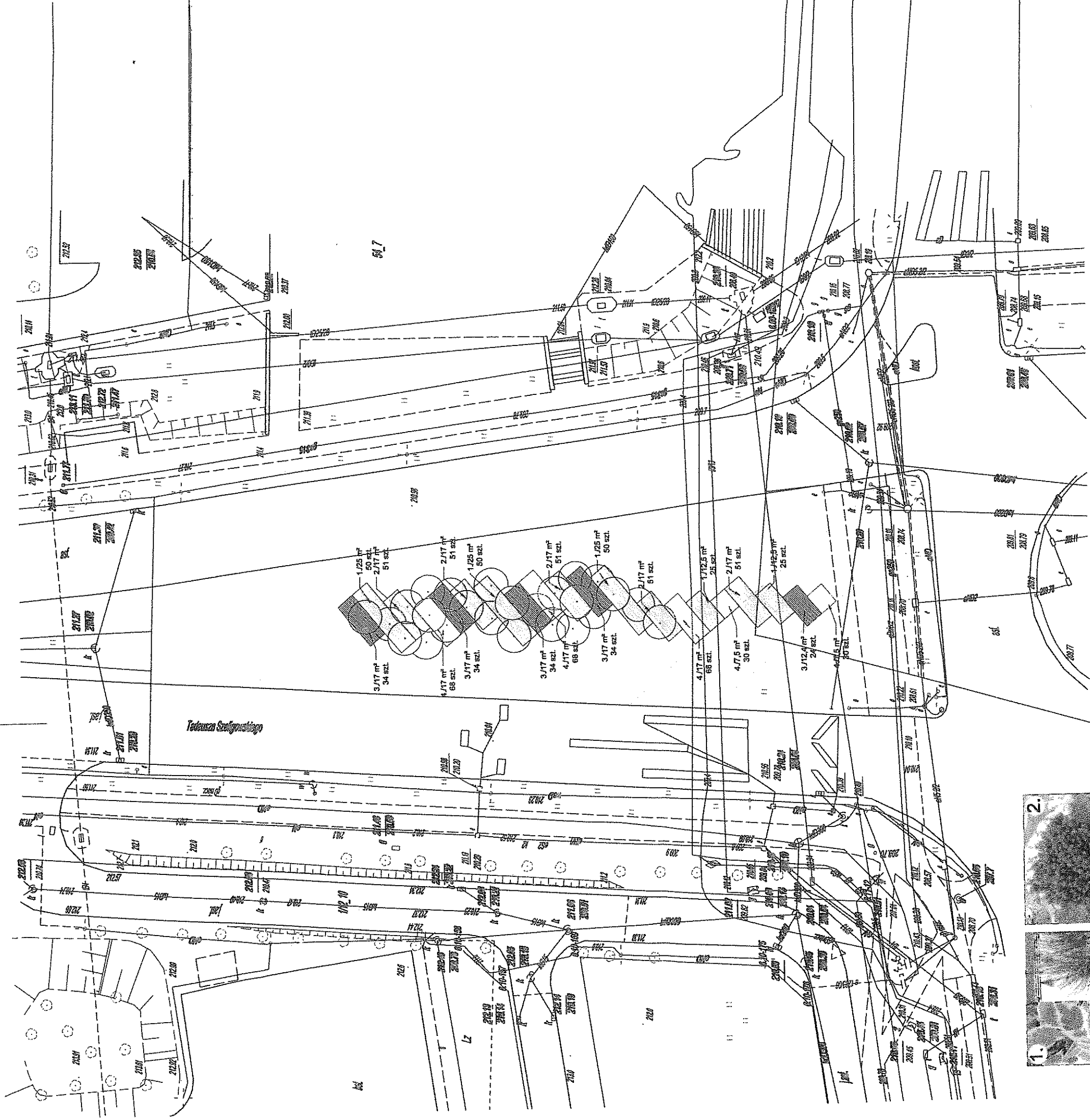
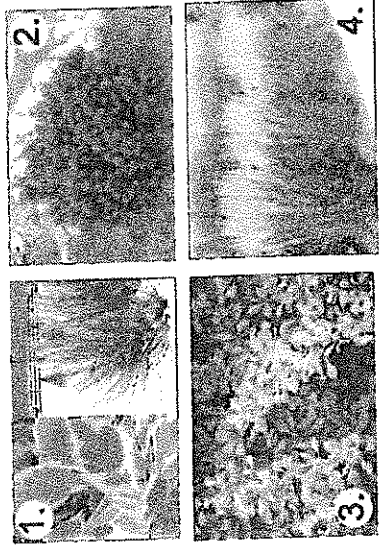


Zak. 3.5

PROJEKT ZAGOSPODAROWANIA ZIELENIĄ PASÓW DROGOWYCH - UL. T. SZELIGOWSKIEGO/RONDO im. F. KAMIŃSKIEGO



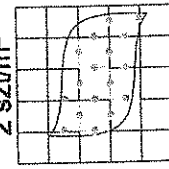
przykład rozmieszczenia roślin
na siatce kwadratów 1mx1m



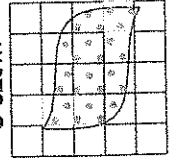
SPIS ROŚLIN

- istniejące nasadzenia drzew - *Betula utilis* 'Doorenbos'
- ◇ 1. *Comus alba* 'Ivory Halo' (2 szt./m²) - 100 m² - 200 szt.
- ◇ 2. *Pinus mugo* 'Gnom' (3 szt./m²) - 85 m² - 255 szt.
- ◇ 3. *Berberis thunbergii* 'Rose Glow' / 'Harlequin' (2 szt./m²) - 80,5 m² - 160 szt.
- ◇ 4. *Calamagrostis xacutiflora* 'Overdam' (4 szt./m²) - 66 m² - 264 szt.

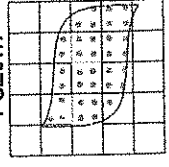
2 szt/m²



3 szt/m²



4 szt/m²



Projekt zagospodarowania zielenią
pasów drogowych w Lublinie

ul. T. Szeligowskiego/ rondo F. Kamińskiego (część północn

Biuro Miejskiego Architekta Zieleni (wycaen 2016)

skala 1:

temat rysunku: Projekt nasadzeń

nr-rys

razem krzewów: 615 szt., traw: 264 szt.
pow. rabat: 331,5 m², obj. kory: 16,58 m³