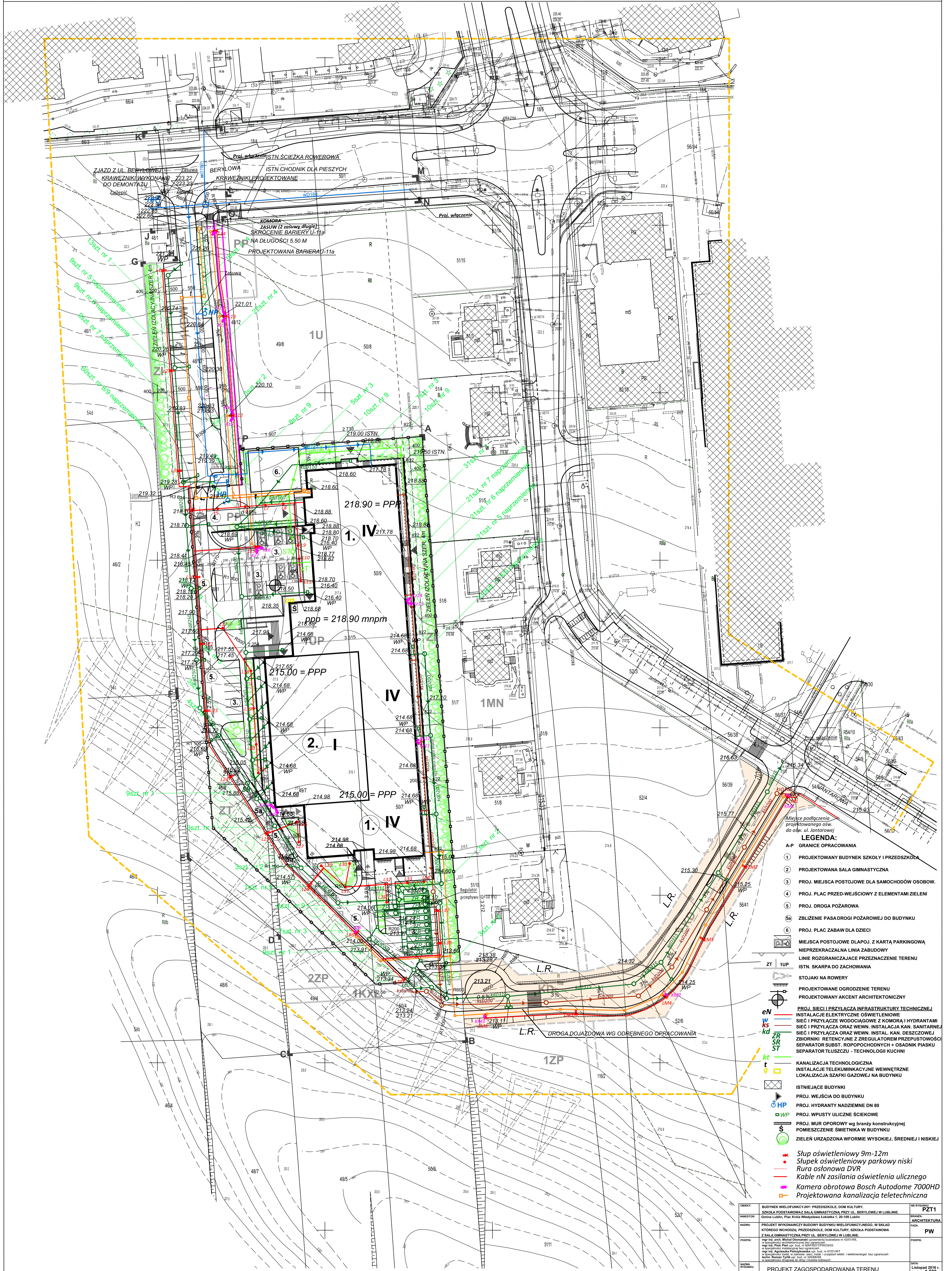


MAPA DO CELÓW PROJEKTOWYCH
SKALA 1:500

woj.: lubelskie
powiat: lubelski
Jedn. ewid. 066301_1 Lublin
ul. Beryłowa / Jantarowa
działki nr 48/8, 48/9, 49/6, 49/7, 50/6, 50/7
(obr. 70 – Węgielnik, ark. 4)
oraz części działek sąsiednich



LEGENDA:

- A-P GRANICE OPRACOWANIA
- 1. PROJEKTOWANY BUDYNEK SZKOŁY I PRZEDSZKOŁA
- 2. PROJEKTOWANA SALA GIMNASTYCZNA
- 3. PROJ. MIEJSCA POSTOJOWE DLA SAMOCHODÓW OSOBOW.
- 4. PROJ. PLAC PRZED-WEJŚCIOWY Z ELEMENTAMI ZIELENI
- 5. PROJ. DROGA POZAROWA
- 6. ZBLIŻENIE PASA DROGI POZAROWEJ DO BUDYNKU
- 7. PROJ. PLAC ZABAW DLA DZIECI
- 8. MIEJSCA POSTOJOWE DLAPOJ. Z KARTĄ PARKINGOWĄ
- 9. NIEPRZEKAZALNA LINIA ZABUDOWY
- 10. LINIE ROZGRANICZAJĄCE PRZYZNACZENIE TERENU
- 11. ISTN. SKARPA DO ZACHOWANIA
- 12. STOJKI NA ROWERY
- 13. PROJEKTOWANE OGRODZENIE TERENU
- 14. PROJEKTOWANY AKCENT ARCHITECTONICZNY
- 15. PROJ. SIECI I PRZYŁĄCZA INFRASTRUKTURY TECHNICZNEJ
- 16. INSTALACJE ELEKTRYCZNE OŚWIETLENIOWE
- 17. SIEĆ I PRZYŁĄCZE WODOCIĄGOWE Z KOMORA I HYDRANTAMI
- 18. SIEĆ I PRZYŁĄCZA ORAZ WEWN. INSTALACJA KAN. SANITARNEJ
- 19. SIEĆ I PRZYŁĄCZA ORAZ WEWN. INSTAL. KAN. DESZCZOWEJ
- 20. ZBIORNIKI RETENCYJNE Z REGULATOREM PRZEPUSTOWOŚCI
- 21. SEPARATOR SUBST. ROPOPOCHODNYCH + OSADNIK PIASKU
- 22. SEPARATOR TŁUSZCZU - TECHNOLOGII KUCHNI
- 23. KANALIZACJA TECHNOLOGICZNA
- 24. INSTALACJA TELEKOMUNIKACYJNA
- 25. LOKALIZACJA SZAFKI GAZOWEJ NA BUDYNKU
- 26. ISTNIEJĄCE BUDYNKI
- 27. PROJ. WEJŚCIA DO BUDYNKU
- 28. PROJ. HYDRANTY NADZIEMNE DN 80
- 29. PROJ. WPUSTY LICZNE SCIEKOWE
- 30. PROJ. MUR OPOROWY wg branży konstrukcyjnej
- 31. POMIESZCZENIE ŚMIETNIKA W BUDYNKU
- 32. ZIELEŃ URZĄDZONA W FORMIE WYSOKIEJ, ŚREDNIEJ I NISKIEJ
- 33. Słup oświetleniowy 9m-12m
- 34. Słupek oświetleniowy parkowy niski
- 35. Rura osłonięta DVR
- 36. Kable nN zasilania oświetlenia ulicznego
- 37. Kamera obrotowa Bosch Autodome 7000HD
- 38. Projektowana kanalizacja teletechniczna

OBJEKT	BUDYNEK WIELOFUNKCYJNY: PRZEDSZKOŁE, DOM KULTURY, SZKOŁA PODSTAWOWA I SALA GIMNASTYCZNA PRZY UL. BERYŁOWEJ W LUBLINIE.	WYKONANO	PZT1
WYKONANO	Gmina Lublin, Plac Księży Władysława Łośa 1, 20-191 Lublin	BRANŻA	ARCHITECTURA
NAZWA	PROJEKT WYKONAWCZY BUDOWY BUDYNKU WIELOFUNKCYJNEGO, W SZKOLE KTOREGO WCHODZI: PRZEDSZKOŁE, DOM KULTURY, SZKOŁA PODSTAWOWA I SALA GIMNASTYCZNA PRZY UL. BERYŁOWEJ W LUBLINIE.	PAZ	PW
POSIAD.	mgr inż. Marek Olszowski (opracowanie techniczne i kosztorys) mgr inż. Andrzej Kozłowski (opracowanie techniczne i kosztorys) mgr inż. Agnieszka Piętkowska (opracowanie techniczne i kosztorys) mgr inż. Roman Tytko (opracowanie techniczne i kosztorys)	POSIAD.	
DATA WYKONANIA	13.07.2016 r.	DATA	13.07.2016 r.
RYTUŁ	PROJEKT ZAGOSPODAROWANIA TERENU	SKALA	1:500