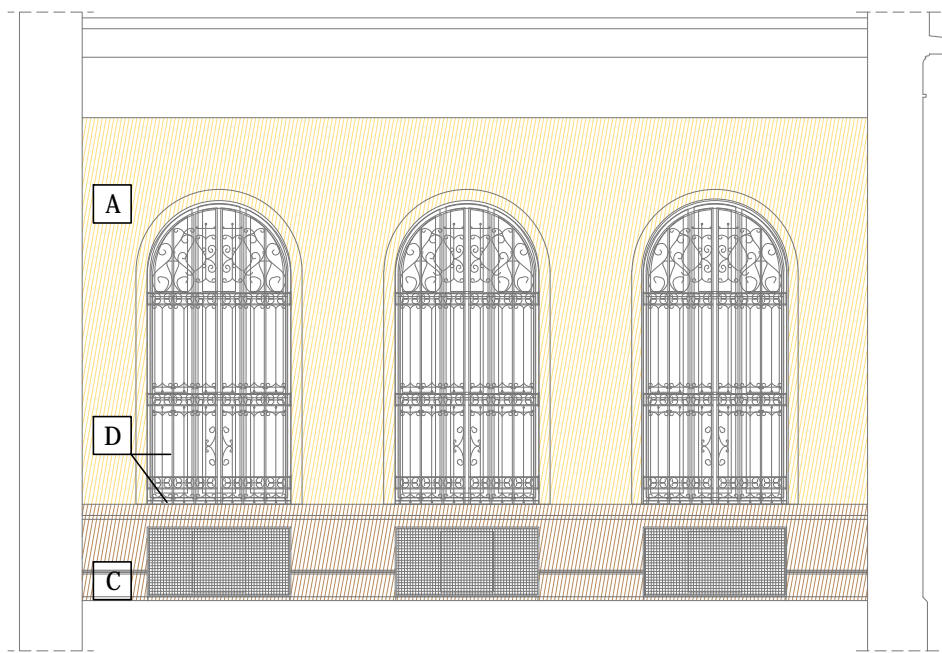
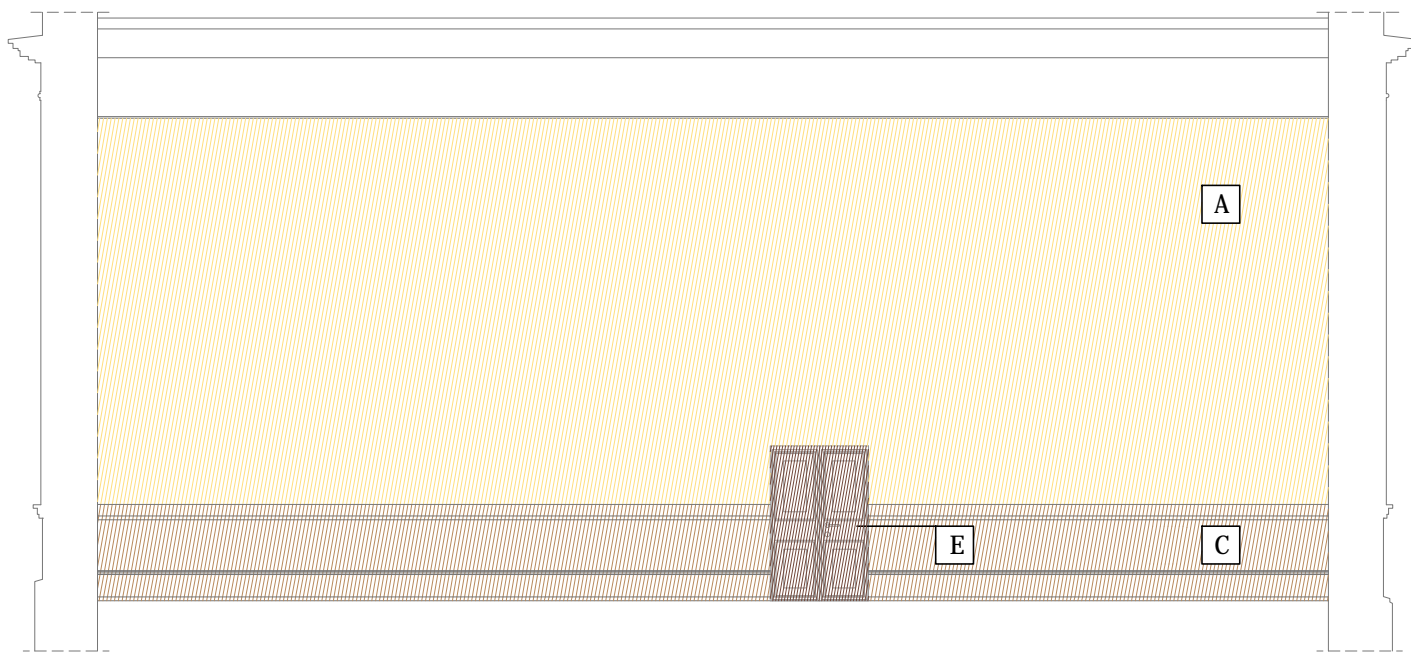


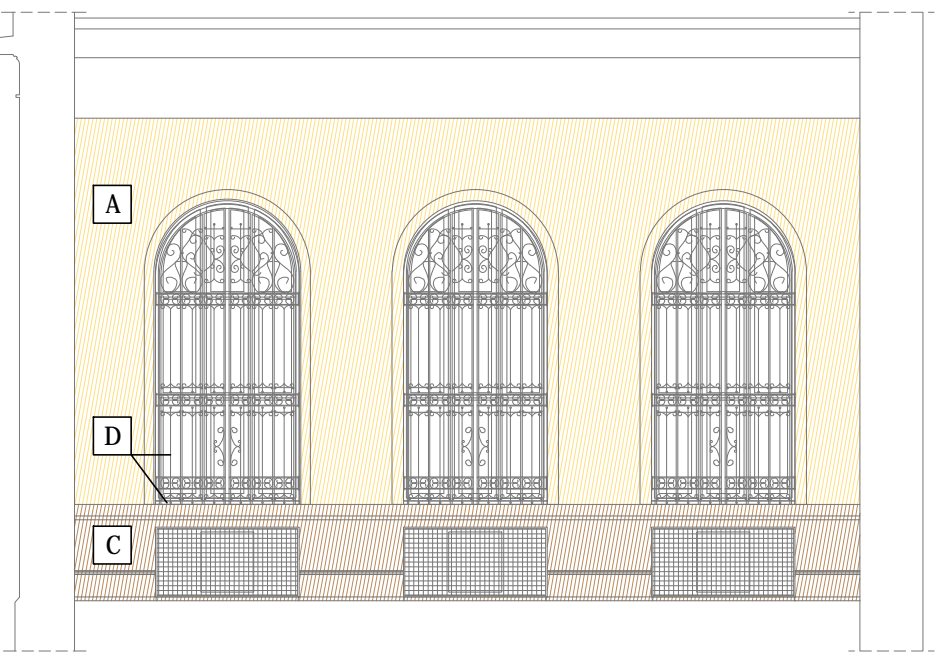
WIDOK A  
Skala 1:100



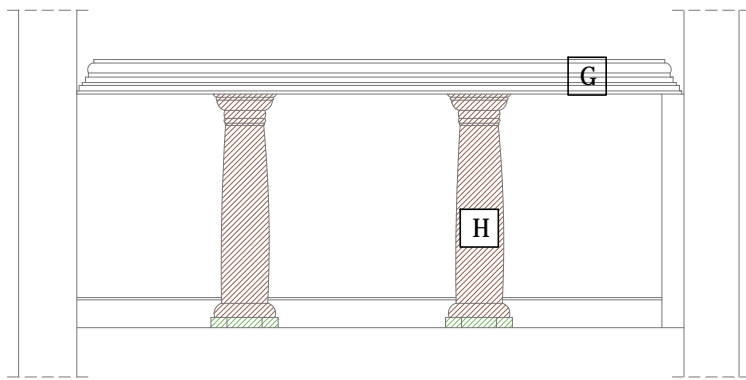
WIDOK B  
Skala 1:100



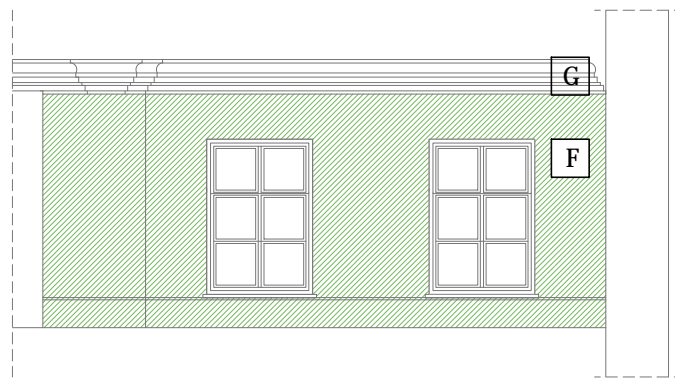
WIDOK C  
Skala 1:100



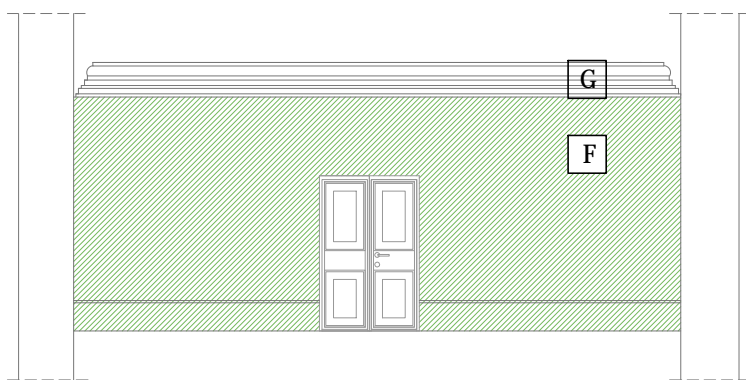
WIDOK D  
Skala 1:100



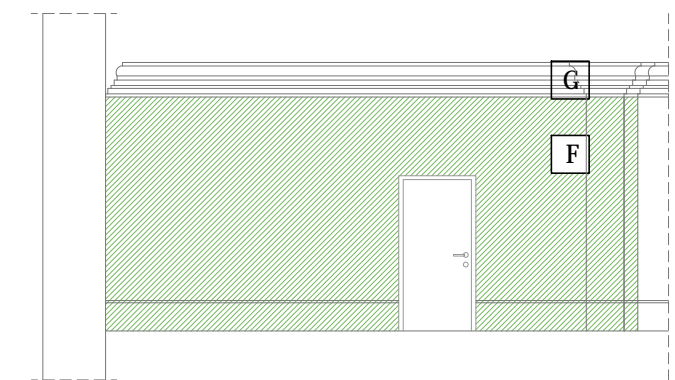
WIDOK E  
Skala 1:100



WIDOK F  
Skala 1:100



WIDOK G  
Skala 1:100



WIDOK H  
Skala 1:100

- LEGENDA:
- F kolorystyka ścian, obramienia okien - szaroziełony - NCS S 4010 - G10Y
  - G kolorystyka sufitu, sztukaterii - NCS S 0300 - N
  - H kolorystyka kolumn, głowic - NCS S 4030 - Y30R z mazerunkiem

- LEGENDA:
- A kolorystyka ścian - jasnougrowy - NCS S 1005 - Y40R
  - B kolorystyka portali drzwi - NCS S 4030 - Y30R z mazerunkiem
  - C kolorystyka cokołu - brąz - NCS S 4030 - Y30R
  - D kolorystyka parapetu i krat - czerń - NCS S 8010 - G90Y
  - E kolorystyka stolarki drzwiowej - NCS S 6030 - Y50R z mazeruniem

<div>ARCHIKON</div> <div>PRACOWNIA PROJEKTOWA</div> <div>mgr inż. JANUSZ PIETRZAK</div> <div>ul. SPÓŁDZIELCZOŚCI PRACY 36c I piętro, 20-147 LUBLIN tel/fax 81/443 95 45</div>		
INWESTOR: Gmina Lublin Plac Króla Władysława Łokietka 1 20-109 Lublin		
OBJEKT: PRZEBUDOWA BUDYNKU ZESPOŁU SZKÓŁ EKONOMICZNYCH im. A. i J. VETTERÓW dz. nr 18/2 obr. 34 przy ul. BERNARDYŃSKIEJ 14 w LUBLINIE		
FAZA PROJEKTU: PROJEKT WYKONAWCZY	BRANŻA: ARCHITEKTURA	
PROJEKTOWAŁ: mgr inż. arch. Paweł Pietrzak		
ROZWINIĘCIA ŚCIAN AULI - NISKI PARTER		
DATA: 11.2018	SKALA: 1:100	NR RYSUNKU: AW-14