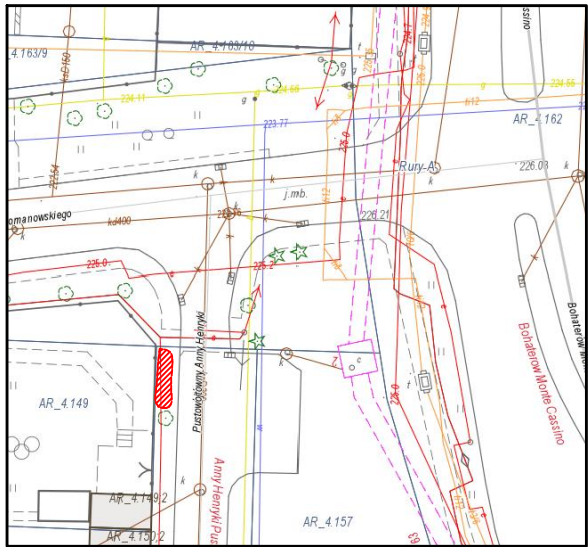
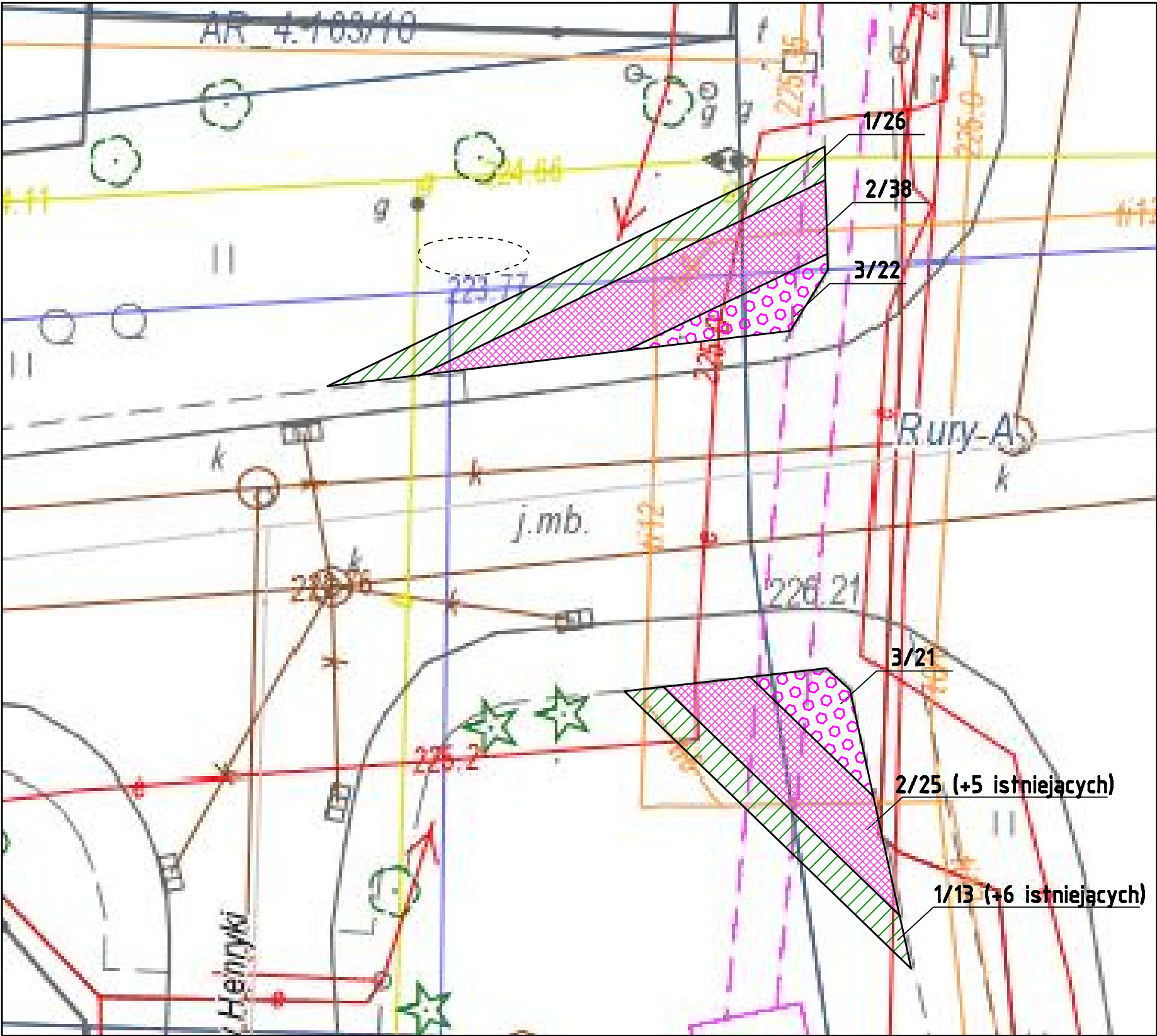


# PROJEKT NASADZEŃ ZIELENI PRZY UL. ROMANOWSKIEGO



proponowane miejsce na nasadzenia funkcji



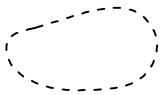
1. *Miscanthus sinensis* 'Malepartus' – 39 szt.



2. *Rosa rugosa* – 63 szt.



3. *Sedum spectabile* 'Brillant' – 43 szt.



rośliny planowane do przesadzenia  
(funkie – 5 szt., ok. 2-3 m<sup>2</sup>)

meta – 60,85 m<sup>2</sup>  
kora – 3,44 m<sup>3</sup>

| PROJEKT NASADZEŃ ZIELENI                        |   |                       |                |
|---|---|-----------------------|----------------|
| Obiekt:   | Projekt nasadzeń zieleni<br>Lublin, ul. Romanowskiej, |                       |                |
| Proj.:  | BIURO MIEJSKIEGO ARCHITEKTA ZIELENI W LUBLINIE        |                       |                |
| tytuł rysunku:<br>PROJEKT SZCZEGÓŁOWY<br>RABATY |   | data:<br>18.10.2016r. | skala<br>1:200 |
|   |   | Nr. rys.: 1           |                |