

## Część I

### 1. TECZKA KONFERENCYJNA A5 Z GUMKĄ

**nakład: 1 000 szt.**

**format po rozłożeniu: 432 x 306 mm**

Teczka zadrukowana obustronnie wg projektu graficznego zamawiającego

**okładka:** 4 kolory CMYK, folia matowa + lakier UV wybiórczo

**środek:** 4 kolory CMYK, folia matowa

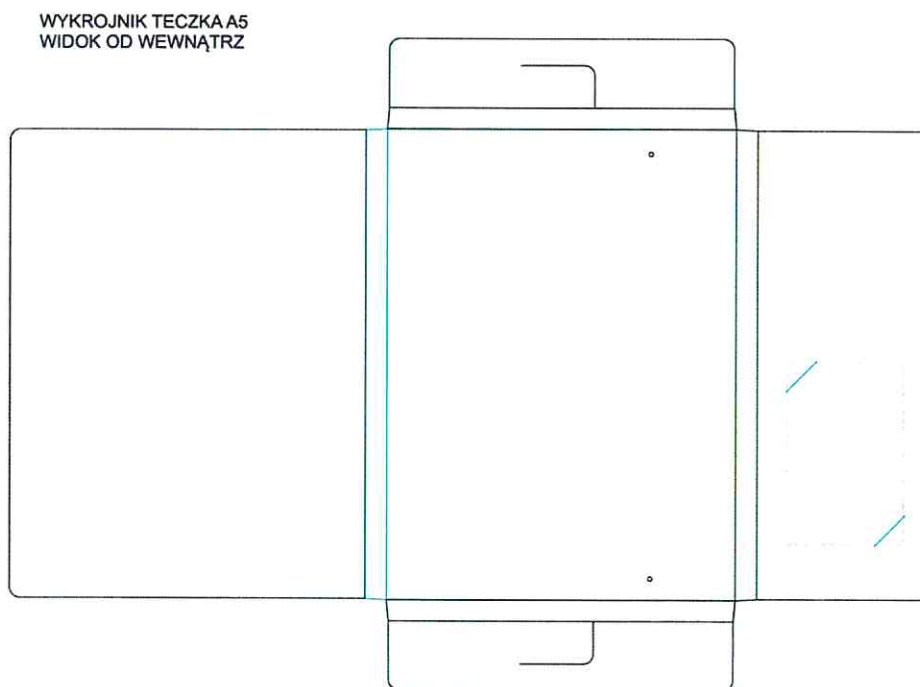
**papier:** gładki, powlekany karton 350 g

Wykrojnik wg. projektu zamawiającego, bigowany z nacięciem na wizytówkę

Teczka zamykana na czerwoną okrągłą gumkę w kolorze Pantone 485 C

Gumka zamocowana tak, aby nie powodowała zadzierania, niszczenia wkładanych kartek do kieszeni.

Teczka dostarczona w formie złożonej z zapakowanym do środka bloczkiem A5 (z poz. 2)



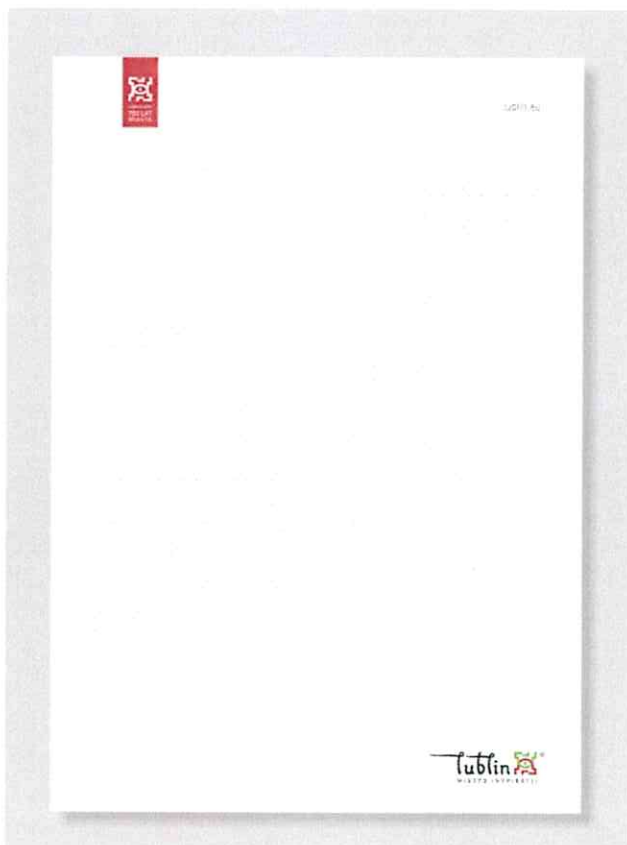
## 2. BLOCZEK A5, PION

**nakład: 1000 szt. bloków klejonych po 20 kartek po krótszym boku**

**format : A5 (148 x 210 mm)**

**kolory: 4 +0 CMYK**

**papier: offset 90g/m2**



*tu*

*A101*

## Część II

### 1. OKŁADKA NA ZAPROSZENIE

**nakład całości: 2000 szt.**

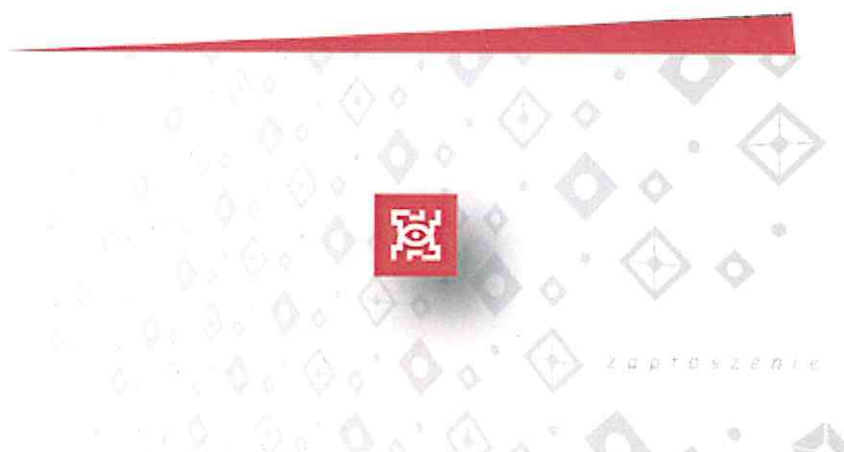
**format:** 420 x 100 mm (210 x 100 po złożeniu)

**kolory:** 4+1; OKŁADKA – CMYK, ŚRODEK - apla czerwona Pantone 485

**papier:** gładki, powlekany karton 300 g/m<sup>2</sup>

**uszlachetnienia:** folia matowa jednostronnie, lakier UV punktowo jednostronnie.

Bigowanie po dłuższym boku



### 2. KOLOROWANKI A5, PION

**nakład: 2500 szt.**

klejone po krótszym boku po 24 kartki (na każdej kartce inny rysunek)

**kolory:** 1+0

**papier:** offset 120g/m<sup>2</sup>

**przód:** kreda 250 g/m<sup>2</sup>,

**przód/okładka kolor:** 4+0

*fu*

*Aten*

**plecki:** kreda 250 g/m<sup>2</sup>, bez zadruku  
**format:** A5 (148 x 210 mm)  
**Ilość:** 2 500 szt.

*Publikacja Kolorowanki będzie posiadała nadany numer ISBN*

### **3. ULOTKA LUBLIN FILMOWY**

**nakład:** 1000 szt.  
**kolory:** 4+4  
**papier:** kreda błysk 300 g/m<sup>2</sup>  
**uszlachetnienie:** folia matowa na całości  
**format:** 628 x 148 mm składane na 3 x po dłuższym boku

### **4. PODKŁADKA POD SZKLANKĘ**

**nakład:** 10 000  
dwa różne projekty graficzne,  
drukowane w ilości 5000 /5000 sztuk  
**kolory:** 4+4 / CMYK dwustronny  
**papier:** Papier beerboard, grubość około 1,5 mm  
**format:** koło o średnicy 100 mm (+- 5%)

### **5. NAKLEJKI NA SAMOCHÓD**

**nakład:** 10 000

**materiał:** Folia samoprzylepna, polimerowa, druk solventowy  
zabezpieczenie laminatem błyszczącym odpornym na warunki atmosferyczne oraz  
promienie UV  
**kolory:** CMYK  
**format:** 130x60 mm(+/- 5%)

*lu*

*Atant*



### Część III

#### 1. TECZKA DLA DZIECI

**nakład: 10.000 szt.**

**format po rozłożeniu: 440 x 320 mm**

**technologia:** tektura lita 1,9 mm, dwustronnie skaszerowana wydrukami wg projektu graficznego zamawiającego na kredzie 150 g, z nadrukiem offsetowym pełnokolorowym CMYK. Pokryte dwustronnie folią mat.

Wykrojnik wg. projektu, zamawiającego, bigowany

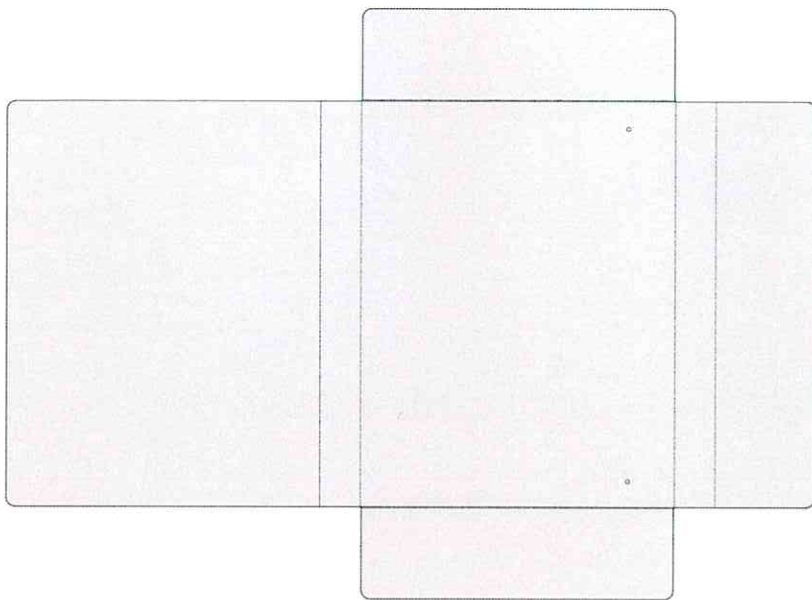
Teczka zamykana na okrągłą gumkę

Teczka dostarczona w formie rozłożonej.

*fu*

*Alex*

Załącznik nr 1 do SIWZ i wzoru umowy



*Handwritten signature*

*Handwritten signature*