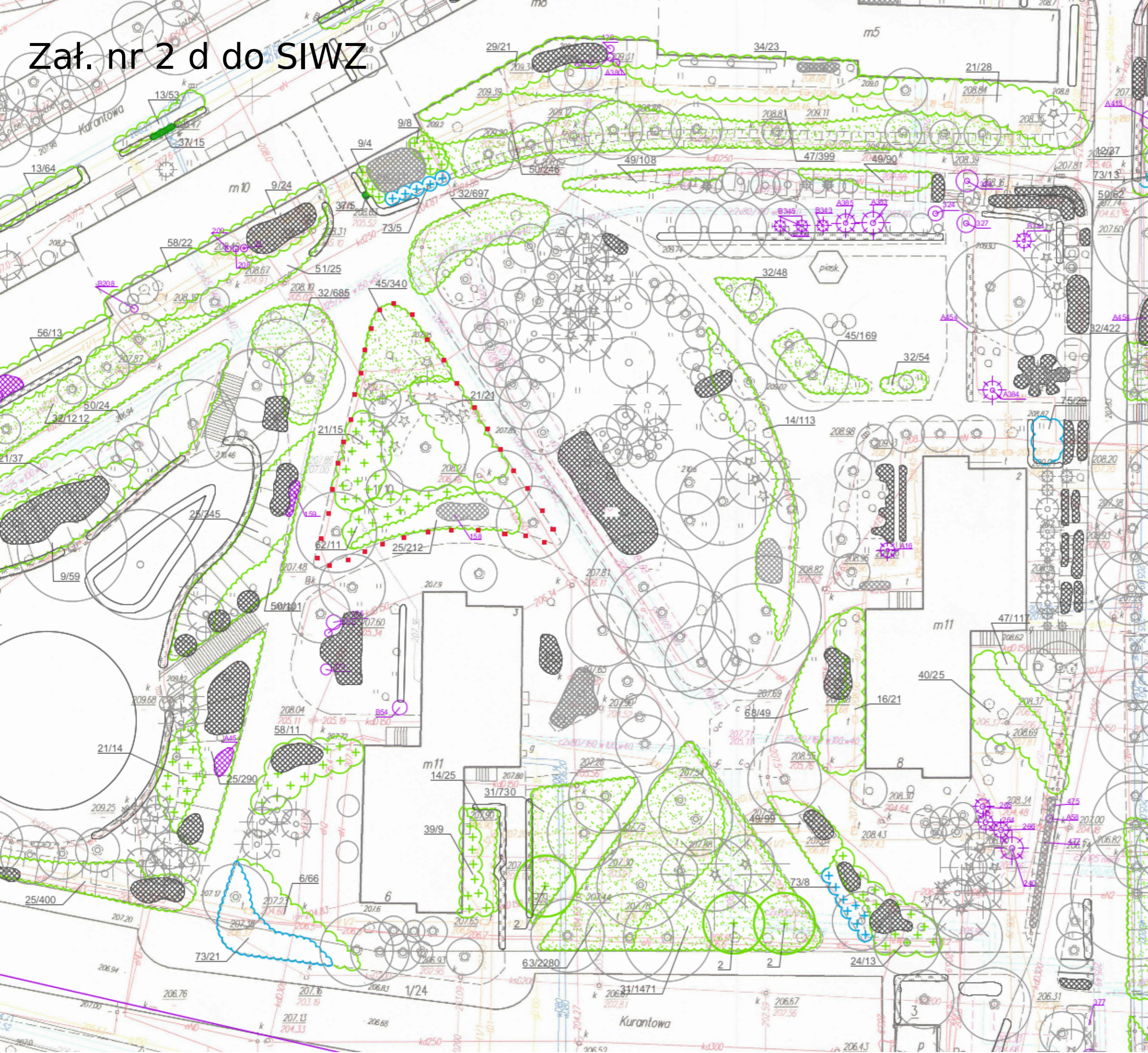




# Zał. nr 2 d do SIWZ



zakres objęty przedmiotem zamówienia

Legenda:

-  Granica opracowania
-  Teren poddany analizie
-  Gatunki istniejące
-  Projektowana grupa wysokich krzewów liściastych
-  Projektowana grupa niskich krzewów liściastych do 1m
-  Projektowana grupa krzewów iglastych
-  Projektowane drzewo liściaste
-  Projektowane krzewy liściaste
-  Projektowane uzupełnienie żywopłotów
-  Projektowane rośliny okrywowe
-  Projektowane byliny
-  Numer projektowanej rośliny / liczba sztuk
-  Roślina przesadzona

spis roślin do nasadzeń

- 21. *Corylus avellana* 'Aurea'
- 25. *Cotoneaster horizontalis*
- 45. *Rosa polyantha* 'Alberich'
- 62. *Viburnum opulus* 'Park Harvester'

## Projekt zieleni osiedlowej na osiedlu Moniuszki w Lublinie

Inwestor: Spółdzielnia Mieszkaniowa Czechów, osiedle im. Stanisława Moniuszki, ul. Kiepury 11a, 20-838 Lublin, tel. 81 741 45 35		
Wykonawca projektu: Fundacja Rozwoju KUL w Lublinie, Al. Racławickie 14, Instytut Architektury Krajobrazu, tel. 81 44 53 234		
Zespół projektowy:	inż. arch. kraj. Bożena Pałak	
	inż. arch. kraj. Małgorzata Koszańska	
	mgn inż. Paweł Adamiec	
	dr inż. Piotr Szkolot	
	dr hab. Ewa Trzaskowska	

Tytuł rysunku: <b>Techniczny projekt nasadzeń część I</b>	Skala: <b>5.1.</b>	Nr rysunku: <b>X/XXX</b>
--	-----------------------	-----------------------------