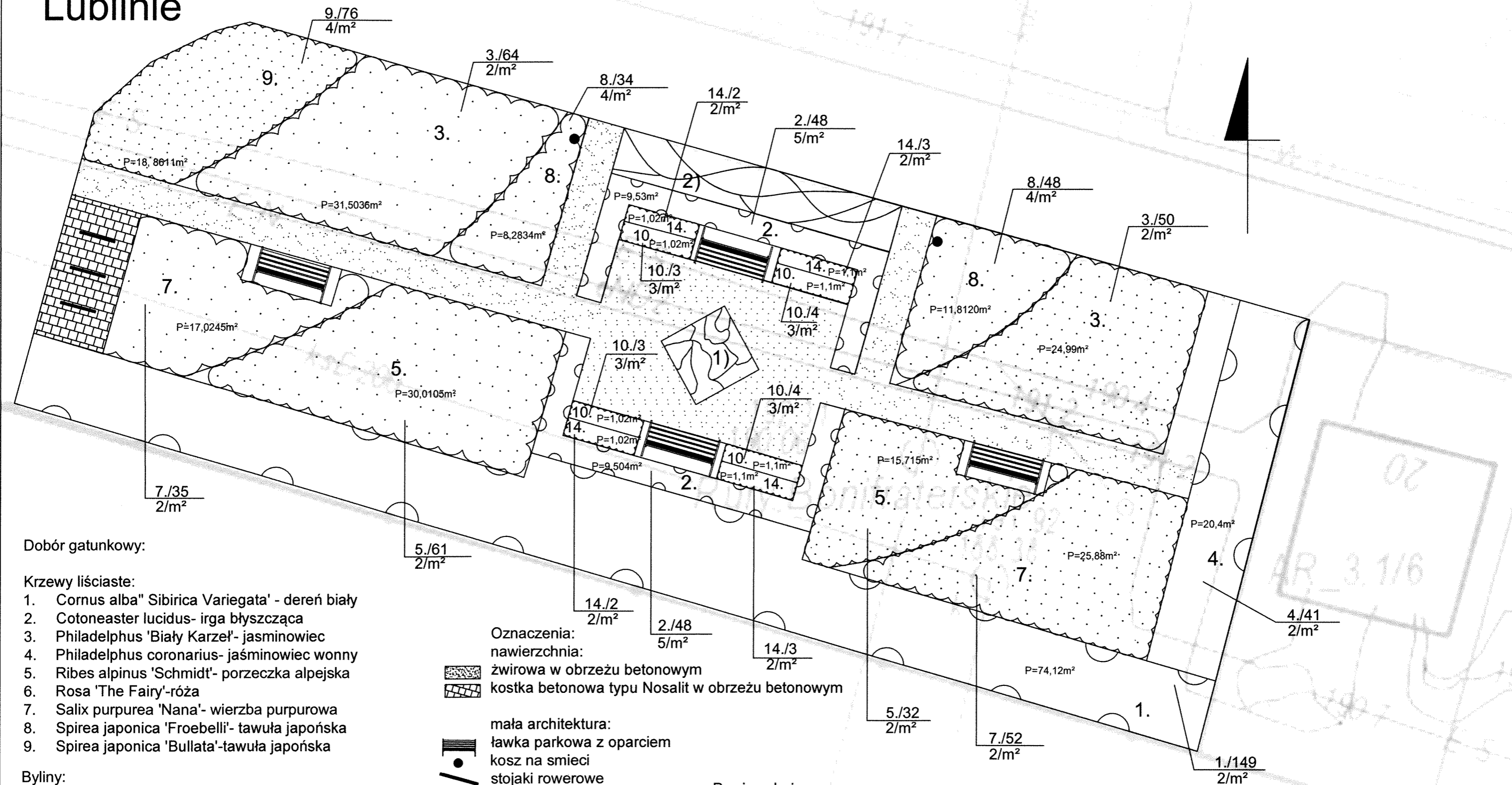


Projekt zagospodarowania terenu zieleni publicznej przy ul. Szmaragdowej w Lublinie



Dobór gatunkowy:

Krzewy liściaste:

1. Cornus alba "Sibirica Variegata" - dereń biały
2. Cotoneaster lucidus- irga błyszcząca
3. Philadelphus 'Biały Karzeł'- jasmowiec
4. Philadelphus coronarius- jaśminowiec wonny
5. Ribes alpinus 'Schmidt'- porzeczka alpejska
6. Rosa 'The Fairy'-róża
7. Salix purpurea 'Nana'- wierzba purpurowa
8. Spirea japonica 'Froebelli'- tawuła japońska
9. Spirea japonica 'Bullata'-tawuła japońska

Byliny:

10. Hosta 'Halcyon'- funkia
11. Alchemilla mollis - Przywrotnik ostroklapowy
12. Salvia nemorosa- szalwia omszona
13. Hemerocallis 'Stella de Oro' - Liliowiec 'Stella de Oro'

Paprocie:

14. Dryopteris filix-mas- narecznica samcza

Oznaczenia:

nawierzchnia:



żwirowa w obrzeżu betonowym



kostka betonowa typu Nosalit w obrzeżu betonowym



mała architektura:

ławka parkowa z oparciem



kosz na smieci



stojaki rowerowe

roślinność:

1) rabata 1

2) rabata 2

krzewy liściaste



żywoptot liściasty

Powierzchnia przeznaczona na korę i agrowłókninę:
316,4377m²

Projekt zagospodarowania terenu zieleni publicznej w Lublinie, dz. 1/33, obręb 27

adres: Ulica Szmaragdowa

Biuro Miejskiego Architekta Zieleni

skala 1:100

temat rysunku: projekt nasadzeń

nr rys:1