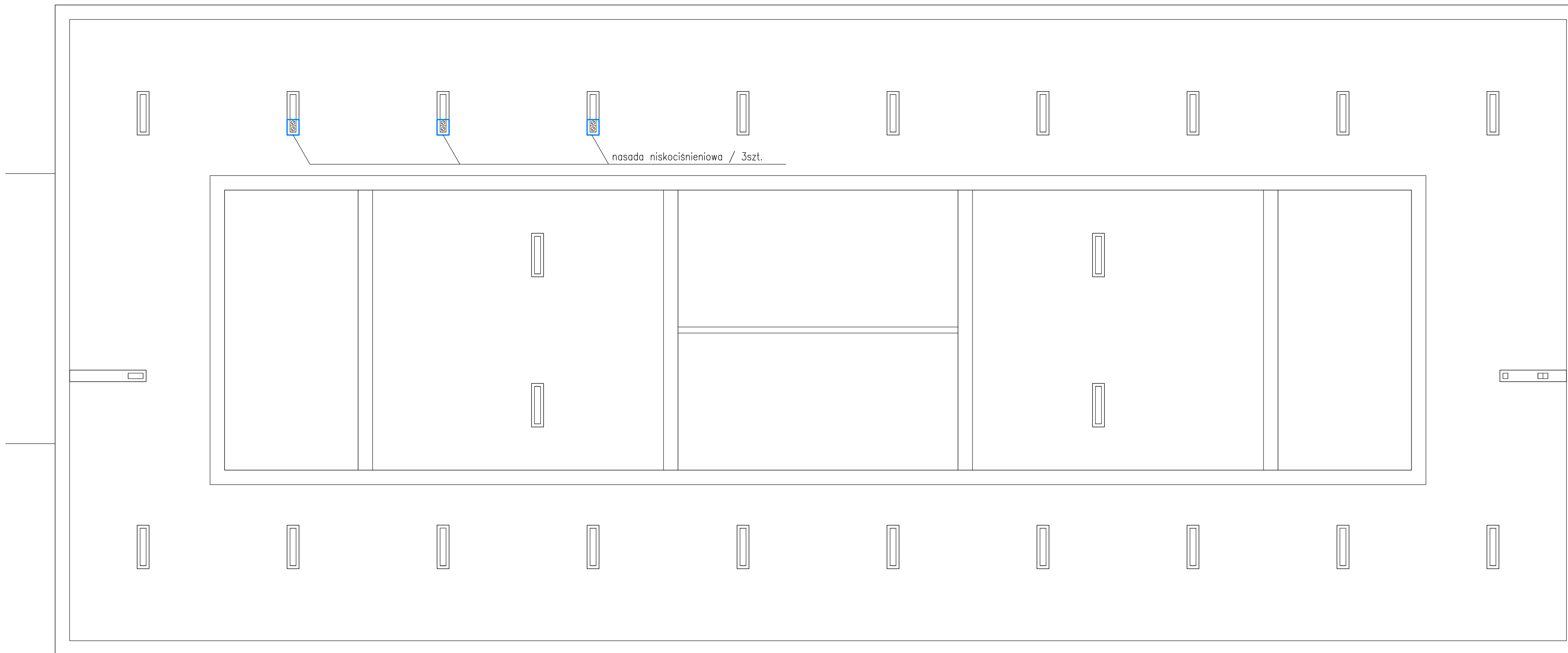


RZUT DACHU



nasada niskociśnieniowa / 3szt.

nasady niskociśnieniowe na skrzynkach rozprężnych wspomagające i stabilizujące wentylację naturalną pomieszczeń 7–12

AUTORSKIE BIURO ARCHITEKTURY INVESTPROJEKT-PARTNER 6 SP. Z O.O.				
Inwestor:	GMINA LUBLIN PLAC KRÓLA WŁADYSŁAWA ŁOKIETKA 1, 20-109 LUBLIN			Data opracowania: 04. 2015
Nazwa i adres inwestycji:	ADAPTACJA LOKALI UŻYTKOWYCH BUDYNKU KMP W LUBLINIE PRZY UL. PÓLNOOCNEJ NA POTRZEBY OŚRODKA POMOCY DLA OSÓB W STANIE NIETRZEŻWOŚCI			Nazwa i skala rysunku:
Rodzaj opracowania:	PROJEKT ARCHITEKTONICZNO-BUDOWLANY ARCHITEKTURA (lokalizacja nasad)			RZUT DACHU 1:100
Funkcja	Tytuł, imię i nazwisko	Numer uprawnień	Izba zawodowa	Podpis
Projektant:	mgr inż.arch. STANISŁAW GROMOWSKI	493/Lb/77	LB-0022	
Sprawdzający:	mgr inż.arch. MARIA BALAJEJDER-KANTOR	1309/Lb/81	LB-0008	
				Numer rysunku: A4