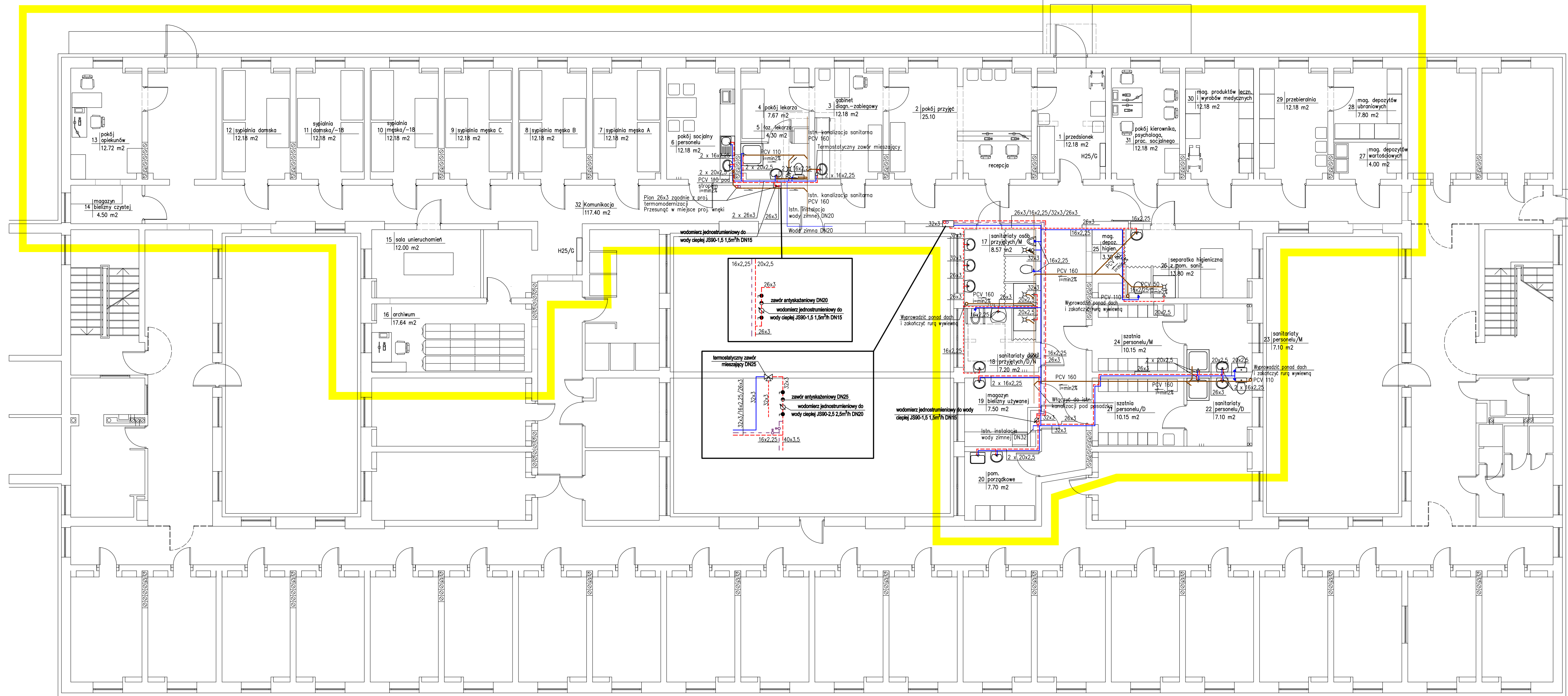


RZUT PARTERU



Dokładne spadki kanalizacji określić na budowie po określeniu zagłębienia istniejącej instalacji kanalizacyjnej

wysokość pomieszczeń H = 267 cm

AUTORSKIE BIURO ARCHITEKTURY INVESTPROJEKT-PARTNER 6 SP. Z O.O.				
Inwestor:	GINA LUBLIN PLAC KRÓLA WŁADYSŁAWA ŁOKIETKA 1. 20-109 LUBLIN	Data opracowania:		04. 2015
Nazwa i adres inwestycji:	ADAPTACJA LOKALI UŻYTKOWYCH BUDYNKU KMP W LUBLINIE PRZY UL. PÓLNOČNEJ NA POTRZEBY OŚRODKA POMOCY DLA OSÓB W STANIE NIETRZEŻWOŚCI	Nazwa i skala rysunku:		INSTALACJA WOD-KAN RZUT PARTERU 1:100
Rodzaj opracowania:	PROJEKT ARCHITEKTONICZNO-BUDOWLANY			
Funkcja:	Tytuł, imię i nazwisko	Numer uprawnień	Izba zawodowa	Podpis
Projektant:	mgr inż. KONRAD JURYSKI	LUB/0179/PWOS/09	LUB/IS/0107/10	
Sprawdzający:	mgr inż. KRZYSZTOF JURYSKI	107/IB/97	LUB/IS/3321/02	
				Numer rysunku: S1