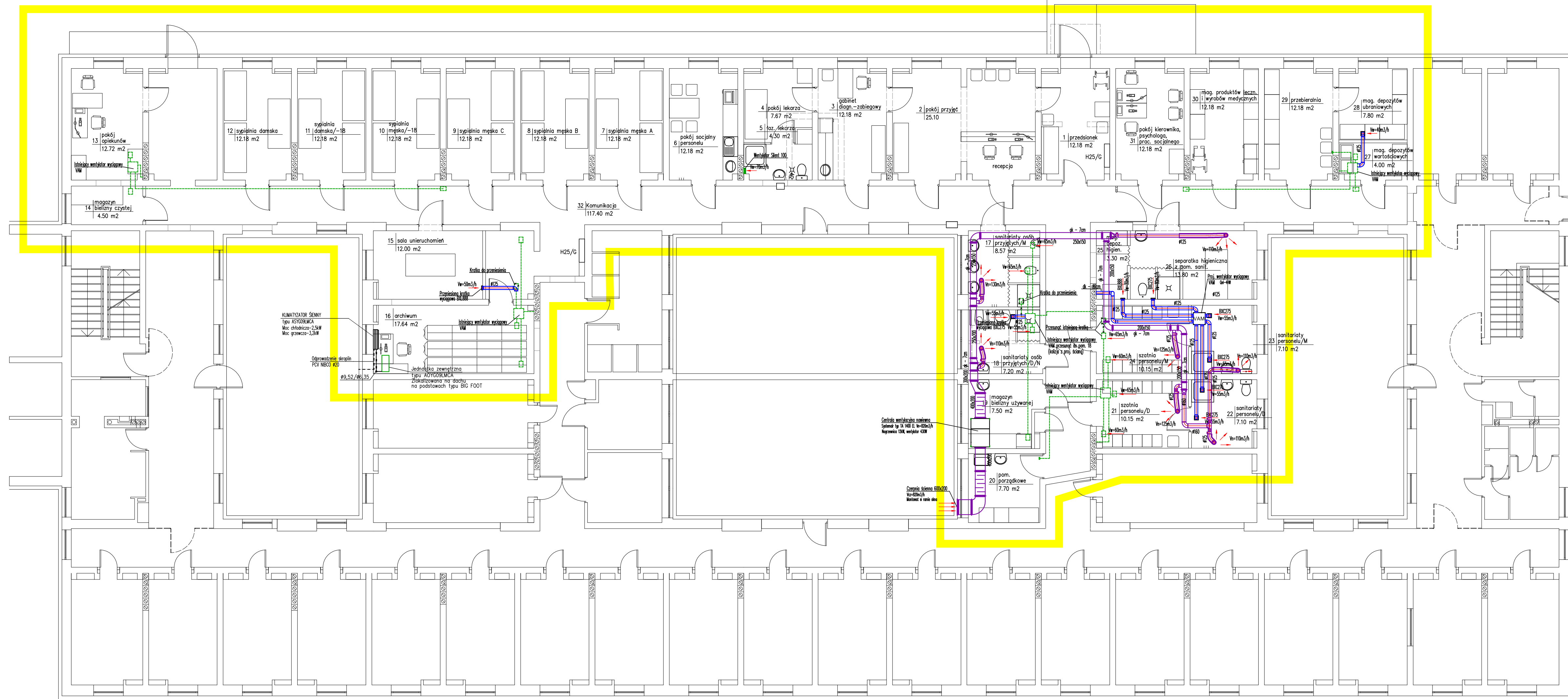


# RZUT PARTERU



Kanady nawiewne izolowane wełną grubości 2cm  
 Kanady wiewiwnie – nieizolowane  
 gk – 7cm – Górą kanału 7 cm poniżej stropu  
 - - - Istniejąca wentylacja wyciągowa  
 - - - Projektowana instalacja nawiewna  
 - - - Projektowana instalacja wiewiwna

wysokość pomieszczeń H = 267 cm

AUTORSKIE BIURO ARCHITEKTURY INVESTPROJEKT-PARTNER 6 SP. Z O.O.				
Inwestor:	GMINA LUBLIN PLAC KRÓLA WŁADYSŁAWA ŁOKIETKA 1. 20-109 LUBLIN	Data opracowania:		04. 2015
Nazwa i adres inwestycji:	ADAPTACJA LOKALI UŻYTKOWYCH BUDYNKU KMP W LUBLINIE PRZY UL. PÓŁNOCNEJ NA POTRZEBY OŚRODKA POMOCY DLA OSÓB W STANIE NIETRZEŻWOŚCI	Nazwa i skala rysunku:		INSTALACJA WENTYLACJI MECHANICZNEJ RZUT PARTERU 1:100
Rodzaj opracowania:	PROJEKT ARCHITEKTONICZNO-BUDOWLANY INSTALACJE SANITARNE			
Funkcja:	Tytuł, imię i nazwisko	Numer uprawnień	Izba zawodowa	Podpis
Projektant:	mgr inż. KONRAD JURYCKI	LUB/0179/PWOS/09	LUB/IS/0107/10	
Sprawdzający:	mgr inż. KRZYSZTOF JURYCKI	107/IB/97	LUB/IS/3321/02	
				Numer rysunku: S3