

OPIS PRZEDMIOTU ZAMÓWIENIA

REJON I

Dzielnica Kalinowszczyzna

ul. Tumidajskiego 18 a

1. Ligustrum vulgare – Ligustr pospolity – 25 m.b.

ul. Tumidajskiego 20

1. Ligustrum vulgare – Ligustr pospolity – 25 m.b.

ul. Tumidajskiego 2a, 2c (teren przy placu zabaw)

1. Ligustrum vulgare – Ligustr pospolity – 25 m.b.

ul. Niepodległości 2 (od strony ulicy)

1. Ligustrum vulgare – Ligustr pospolity – 25 m.b.

ul. Daszyńskiego 12,23,25

1. Pinus nigra - Sosna czarna – 10 szt
2. Juniperus x pfitzeriana – Jałowiec pośredni – 15 szt

ul. Niepodległości 1,3,5,7,9a

1. Picea pungens – Świerk kłujący- 10 szt (po 2 szt na każdy nr ulicy)

ul. Kleeberga

1. Picea pungens -Świerk kłujący – 5 szt
2. Larix decidua – Modrzew europejski – 4 szt

ul. Ruckemanna

1. Forsythia x intermedia – Forsycja pośrednia – 15 szt

ul. Lwowska 22

1. Buksus sempervirens - Bukszpan wieczniezielony – 5 szt

ul. Lwowska 30

1. Spirea japonica – Tawuła japońska – 6 szt
2. Juniperus sabina – jałowiec sabiński – 6 szt

ul. Lwowska 20

1. Thuja occidentalis ‚Danica‘ – Żywotnik zachodni ‚Danica‘ – 6 szt
2. Forsythia x intermedia (forma pienna) – Forsycja pośrednia – 4 szt
3. Viburnum opulus – kalina koralowa – 2 szt

ul. Lwowska 18

1. *Hydrangea paniculata* – Hortensja bukietowa – 4 szt
2. *Forsythia x intermedia* (forma pienna) – Forsycja pośrednia – 6 szt
3. *Viburnum opulus* – kalina koralowa – 2 szt

ul. Lwowska 6

1. *Berberis ottawiensis* ‚Superba‘ – Berberys ottawski ‚Superba‘ – 8 szt

ul. Lwowska 8

1. *Hydrangea paniculata* – Hortensja bukietowa – 8 szt

ul. Lwowska 32

1. *Juniperus horizontalis* – Jałowiec płozący – 6 szt

ul. Lwowska 36

1. *Berberis ottawiensis* ‚Superba‘ – Berberys ottawski ‚Superba‘ – 6 szt

ul. Podzamcze

1. *Spirea vanhouttei* - Spirea Vanhoutte'a – 4 szt

ul. Towarowa 15

1. *Berberis ottawiensis* – berberys ottawski – 6 szt

drzewa iglaste: 29 szt

krzewy iglaste: 33 szt

krzewy liściaste: 76 szt

żywoploty: 100 m.b.

Dzielnica Czechów Południowy

Osiedle Lipińskiego (w obrębie budynków Paganiniego 10, Radzyńska 10, Lipińskiego 15)

1. *Thuja occidentalis* ‚Columna‘ - Żywotnik zachodni - 26 szt.
2. *Juniperus communis* ‚Arnold‘ - Jałowiec pospolity - 22 szt.
3. *Physocarpus opulifolius* ‚Diabolo‘ - Pęcherznica kalinolistna - 7 szt.
4. *Forsythia intermedia* ‚Goldzauber‘ - Forsycja pośrednia - 7 szt.
5. *Cotoneaster dammeri* - Irga płoząca - 2 szt.
6. *Berberis thunbergii* ‚Admiration‘ - Berberys Thunberga - 2 szt.
7. *Pyracantha hybrida* ‚Solei d'Or‘ - Ognik szkarłatny - 3 szt.
8. *Weigela florida* ‚Aleksandra‘ - Krzewuszka cudowna - 7 szt.
9. *Berberis thunbergii* ‚Pink Queen‘ - Berberys Thunberga - 2 szt.
10. *Cotoneaster horizontalis* - Irga pozioma - 3 szt.

REJON II

Dzielnica Czuby Północne

ul. Gościnną 19 (teren przedszkola nr 79)

1. Magnolia x soulangeana - Magnolia pośrednia – 3 szt
2. Philadelphus coronarius - Jaśminowiec wonny – 4 szt
3. Berberis ottawiensis – Berberys ottawski – 5 szt
4. Azalia – 5 szt
5. Juniperus chinensis – jałowiec chiński – 5 szt
6. Pinus nigra – Sosna czarna – 5 szt
7. Abies koreana – Jodła koreańska – 5 szt

ul. Uśmiechu 5 (teren przedszkola nr 73)

1. Carpinus betulus 'Fastigiata' – Grab pospolity 'Fastigiata' – 15 szt
2. Betula pendula 'Youngii' – Brzoza brodawkowata 'Youngii' - 5 szt

ul. Szaserów 13 - (teren Przy Miejskiej Bibliotece Publicznej „Biblio” wg projektu - załącznik nr 2b – w projekcie ujęto nasadzenia traw i bylin, które NIE SĄ PRZEDMIOTEM POSTĘPOWANIA)

1. Acer negundo 'Flamingo' - Klon jesionolistny – 15 szt.
2. Betula pendula 'Fastigiata' - Brzoza brodawkowata – 23 szt.

drzewa liściaste : 58 szt

drzewa iglaste: 10 szt

krzewy liściaste: 17 szt

krzewy iglaste: 5 szt

Dzielnica Czuby Południowe

ul. Wyżynna 10

1. Ligustrum vulgare – Ligustr pospolity – 18 m.b.
2. Robinia pseudoacacia 'Umbraculifera' – Robinia akacyjowa 'Umbraculifera' – 2 szt
3. Berberis Thunbergii 'Atropurpurea' – Berberys Thunberga 'Atropurpurea' – 15 szt
4. Rosa gallica – Róża francuska – 15 szt

krzewy liściaste - 33 szt.

krzewy iglaste - 22 szt.

drzewa iglaste - 26 szt.

Dzielnica Wieniawa

ul. Zuchów 4 (teren przedszkola nr 10)

1. *Symphoricarpos albus* – Śnieguliczka biała – 50 szt
2. *Hydrangea macrophylla* – Hortensja ogrodowa – 2 szt
3. *Physocarpus opulifolius* ‚Luteus‘ - Pecherznica kalinolistna ‚Luteus‘ – 5 szt
4. *Chaenomeles japonica* – Pigwowiec japoński – 1 szt

krzewy liściaste: 58 szt

Dzielnica Konstantynów

ul. Judyma 2a (teren przy Miejskiej Bibliotece Publicznej wg projektu - załącznik nr 2a – w projekcie ujęto nasadzenia maliny właściwej oraz rośliny do przesadzenia, które NIE SĄ PRZEDMIOTEM POSTĘPOWANIA)

1. *Liliodendron tulipifera* ‚Fastigiatum‘ tulipanowiec amerykański - 4 szt. co 2,1 m lub *Quercus robur* ‚Fastigate Koster‘ – Dąb szyszakowy
2. *Prunus cerasifer* ‚Pissardi‘ - śliwa wiśniowa – 1 szt
3. *Chaenomeles x superba* ‚Crimson and Gold‘ - pigwowiec pośredni – 7 szt. co 1,5m
4. *Cornus sericea* ‚Kelseyi‘ - dereń rozłogowy – 15 szt. co 0,8 m
5. *Cotoneaster horizontalis* - irga pozioma – 5 szt. co 1,6 m
6. *Cotoneaster nanshan* ‚Boer‘ - irga wczesna – 23 szt co 0,8 m
7. *Physocarpus opulifolius* ‚Red Baron‘ - pęcherznica kalinolistna – 2 szt co 1,2 m
8. *Stephanandra incisa* ‚Crispa‘ - tawulec pogięty – 6 szt co 1,3
9. *Taxus xmedia* ‚Farmen‘ - cis pośredni – 2 szt
10. *Taxus xmedia* ‚Hillii‘ - cis pośredni – 8 szt co 0,8
11. *Lonicera acuminata* - wiciokrzew zastrzony – 9 szt co 1,5

drzewa liściaste: 5 szt

krzewy liściaste: 67 szt

krzewy iglaste: 10 szt

Dzielnica Zemborzyce

ul. Krężnicka 125 (teren przy Miejskiej Bibliotece Publicznej wg projektu - załącznik nr 2d – w projekcie ujęto nasadzenia traw i berberysu Green Carpet, które NIE SĄ PRZEDMIOTEM POSTĘPOWANIA)

1. *Betula pendula* - Brzoza brodawkowata - 'Fastigiata' - 7 szt.
2. *Quercus rubra* - Dąb czerwony - 'Fastigiata' - 1 szt.
3. *Sorbus aucuparia* - Jarzab pospolity 'Fastigiata' - 6 szt.
4. *Aesculus xcarnea* - Kasztanowiec czerwony – 1 szt.
5. *Acer pseudoplatanus* - Klon jawor 'Brillantissimum' - 4 szt.
6. *Cornus alba* - Dereń biały 'Sibirica' - 3 szt.
7. *Hydrangea paniculata* - Hortensja bukietowa 'Vanilla Fraise' - 4 szt.
8. *Physocarpus opulifolius* - Pęcherznica kalinolistna 'Diabolo' - 43 szt.
9. *Potentilla fruticosa* - Pięciornik krzewiasty 'Abbotswood' - 11 szt.
10. *Potentilla fruticosa* - Pięciornik krzewiasty 'Red Ace' - 31 szt.
11. *Spiraea japonica* - Tawuła japońska 'Golden Princess' - 30 szt.
12. *Eonymus alatus* - Trzmielina oskrzydłona 2 szt.
13. *Viburnum opulus* - Kalina koralowa 'Compactum' - 6 szt.
14. *Viburnum opulus* - Kalina koralowa 'Roseum' – 1 szt.

drzewa liściaste: 19 szt

krzewy liściaste: 131 szt

Dzielnica Wrotków

Osiedle im. Nałkowskich (w obrębie budynków Nałkowskich 97,99,101, Romera 12)

1. *Picea pungens* – Świerk kłujący 'Hoopsii' - 1 szt
2. *Pinus mugo* – Sosna górską - 3 szt
3. *Pinus nigra* – Sosna czarna – 2 szt
4. *Picea omorika* – Świerk serbski – 3 szt
5. *Juniperus x pfitzeriana* – Jałowiec pośredni – 10 szt
6. *Taxus media* 'Repandens' – Cis pośredni 'Repandens' – 8 szt
7. *Berberis* 'Indian Summer' – Berberys 'Indian Summer' – 15 szt
8. *Berberis x xmedia* 'Parkjuweel' -berbery pośredni 'Parkjuweel' – 15 szt
9. *Cornus alba* 'Sibirica' – Dereń biały 'Sibirica variegata' – 4 szt

5. *Spirea japonica* 'Crispa' – Tawuła japońska 'Crispa' -15 szt
6. *Juniperus x pfitzeriana* 'Old Gold' – Jałowiec pośredni 'Old Gold' - 5 szt

ul. Wyżynna 43

1. *Sorbus aria* - Jarzab mączny -1 szt
2. *Physocarpus opulifolius* 'Diabolo' – Pęcherznica kalinolistna 'Diabolo' -12 szt

ul. Wyżynna 13 (pas drogowy)

1. *Sorbus aria* – Jarzab mączny - 6 szt

ul. Wyżynna (pas zieleni izolującej wzdłuż komisariatu policji)

1. *Spirea van Houtte'a* - Tawuła van Houtte'a - 60 szt

ul. Na Stoku 7

1. *Prunus serrulata* 'Pissardii' – Wiśnia piłkowana 'Pissardii'- 3 szt

ul. Bursztynowa 20 - (teren przy Miejskiej Bibliotece Publicznej wg projektu – załącznik nr 2c - w projekcie ujęto nasadzenia wrzosów i przesadzenie bukszpanów, które NIE SĄ PRZEDMIOTEM POSTĘPOWANIA)

1. *Magnolia x soulangeana* - Magnolia pośrednia - 5 szt
2. *Catalpa bignonioides* - Surmia bigoniowa - 3szt.
3. *Hydrangea arborescens* 'Anabelle' - Hortensja krzewiasta - 'Anabelle' - 24 szt.
rozst. ok. 150x150 cm
4. *Paeonia suffruticosa* - Piwonia drzewiasta - 25 szt. rozstawa 120cmx120cm
5. *Hedera helix* - Bluszcz pospolity - 44 szt 2 szt /m²
6. *Prunus serrulata* 'Amanogawa' - Wiśnia piłkowana 'Amanogawa'- 1szt.
7. *Parthenocissus quinquefolia* - Winobluszcz pięciolistkowy – 4 szt.
8. *Carpinus betulus* - Grab pospolity- forma styżona - 6 szt

drzewa liściaste: 22 szt

krzewy liściaste: 219 szt

krzewy iglaste: 5 szt

żywoploty: 18 m.b.

krzewy liściaste - 120 szt.

krzewy iglaste - 156 szt.

Dzielnica Bronowice

ul. Droga Męczenników Majdanka 22

1. Ligustrum vulgare – Ligustr pospolity – 50 m.b.

ul. Droga Męczenników Majdanka 24

1. Ligustrum vulgare – Ligustr pospolity – 50 m.b.

ul. Krańcowa 109

1. Ligustrum vulgare – Ligustr pospolity – 50 m.b.

ul. Puchacza 5

1. Ligustrum vulgare – Ligustr pospolity – 50 m.b.

ul. Droga Męczenników Majdanka 24-26

1. Cornus alba ,Sybirica Variegata' -Dereń biały ,Sybirica Variegata – 10 szt

ul. Droga Męczenników Majdanka 32-42

1. Berberis ottawiensis ,Superba' - Berberis ottawski ,Superba' – 5 szt
2. Physocarpus opulifolius ,Luteus' - Pecherznica kalinolistna ,Luteus - 5 szt
3. Spirea betulifolia – Tawuła brzozolistna – 5 szt
4. Pyracantha coccinea ,Orange Glow' – Ognik szkarłatny ,Orange Glow' -5 szt

ul. Pogodna 15-17

1. Prunus triloba – Migdałek trójklapowy – 5 szt
2. Weigela florida ,Bristol Ruby' – Krzewuszką cudowną ,Bristol Ruby' – 5 szt

ul. Łabędzia 3

1. Weigela florida ,Bristol Ruby' – Krzewuszką cudowną ,Bristol Ruby' – 3 szt

ul. Sokola 3

1. Weigela florida ,Bristol Ruby' – Krzewuszką cudowną ,Bristol Ruby' – 5 szt

ul. Sokola 9

1. Pyracantha coccinea ,Orange Glow' – Ognik szkarłatny ,Orange Glow' -5 szt

ul. Sokola 11

1. Weigela florida ,Bristol Ruby' – Krzewuszką cudowną ,Bristol Ruby' – 4 szt

ul. Sokola 13

1. Pyracantha coccinea ,Orange Glow' – Ognik szkarłatny ,Orange Glow' - 4 szt
2. Physocarpus opulifolius ,Diabolo' - Pecherznica kalinolistna ,Diabolo' - 4 sztrosa
3. Rosa rugosa – Róża pomarszczona – 4 szt

10. Cotinus cogyria ,Purpureus' – Perukowiec podolski ,Purpureus' – 19 szt
11. Cotoneaster horizontalis – Irga pozioma - 28 szt
12. Magnolia x soulangeana ,Aleksandrina'–Magnolia Soulange'a ,Aleksandrina' – 1 szt
13. Kerria japonica – Złotlin japoński – 9 szt
14. Hydrangea paniculata ,Grandiflora' – Hortensja bukietowa ,Grandiflora' -14 szt
15. Physocarpus opulifolius ,Luteus' - Pęcherznica kalinolistna ,Luteus - 6 szt
16. Potentilla fruticosa – Pięciornik krzewiasty – 48 szt
17. Spirea japonica – Tawuła japońska – 19 szt
18. Spirea van houte'a – Tawuła Van Houte'a – 7 szt
19. Stephanandra incisa ,Crispa' - Tawulec pogięty ,Crispa' – 13 szt
20. Symphoricarpos x henaultii – Śnieguliczka Henaulte'a – 17 szt
21. Tamarix parviflora – Tamaryszek drobnokwiatowy – 7 szt
22. Syringa meyeri ,Palibin' – Lilak Meyera ,palibin' – 17 szt
23. weigela florida ,Aleksandra' – Krzewuszką cudowną ,Aleksandra' – 9 szt

krzewy liściaste: 248 szt

drzewa iglaste: 6 szt

krzewy iglaste: 21 szt

REJON III

Dzielnica Kośminek

Skwer u zbiegu ul. Sulisławickiej i ul. Tetmajera (nasadzenia wg projektu - załącznik nr 2e – w projekcie ujęto nasadzenia drzew, które NIE SĄ PRZEDMIOTEM POSTĘPOWANIA).

1. Berberis thunbergii 'Atropurpurea Nana' - Berberys Thunberga -50 szt.
2. Cornus alba 'Elegantissima' - Dereń biały - 35 szt.
3. Pinus mugo 'Pumilio' - Sosna górską - 65 szt.
4. Physocarpus opulifolius 'Diabolo' - Pęcherznica kalinolistna - 5 szt.
5. Physocarpus opulifolius 'Luteus' - Pęcherznica kalinolistna - 5 szt.
6. Stephanandra tanakea - Tawulec Tanaki - 7 szt.
7. Weigela_ 'Eva Rathke' - Krzewuszką cudowną - 18 szt.
8. Juniperus sabina 'Tamariscifolia' - Jałowiec sabiński - 91 szt.

7. Pinus mugo 'Humpy' - Sosna górská - 25 szt.
8. Spirea japonica 'Golden Princess' - Tawuła japońska - 20 szt.
9. Acer rubrum 'Red Sunset' - Klon czerwony - 10 szt.
10. Betula pendula 'Purpurea' - Brzoza brodawkowata - 5 szt.
11. Robinia pseudoacacia 'Umbraculifera' - Robinia akacyjowa - 10 szt.
12. Prunus serrulata 'Amonogawa' - Wiśnia piłkowana - 15 szt.
13. Prunus serrulata 'Kanzan' - Wiśnia piłkowana - 25 szt.

drzewa liściaste - 65 szt.

krzewy liściaste - 150 szt.

krzewy iglaste - 25 szt.

REJON IV

Byliny

Dzielnica Czuby Południowe

ul. Bursztynowa 20 (nasadzenia wg projektu)

1. Cimicifuga racemosa - Świecznica groniasta – 6szt.

Dzielnica Głusk

ul. Głuska (Skwer przy ul. Głuskiej - nasadzenia wg projektu - załącznik nr 2f – w projekcie ujęto nasadzenia drzew, krzewów oraz żywopłotu, które NIE SĄ PRZEDMIOTEM POSEŃPOWANIA)

1. Geranium macrorrhizum - Bodziszek korzeniasty – 60 szt rozst. 50 x 50 cm pow. 15 m²
2. Geranium sanguineum 'Compact' - Bodziszek czerwony 'Compact' – 60 szt rozst. 30 x 30 cm, pow. 6m²
3. Hosta sieboldiana - Funkia Siebolda - 10 szt
4. Hosta 'Patriot' - Funkia 'Patriot' - 15 szt
5. Hosta 'Arc de Triomphe' - Funkia 'Arc de Triomphe' - 9 szt
6. Hosta 'Climax' - Funkia 'Climax' - 16 szt
7. Hosta 'Dance with me' - Funkia 'Dance with me' - 15 szt

ul. Sokola 15

1. *Rosa rugosa* – Róża pomarszczona – 4 szt

ul. Pogodna 32a

1. *Spirea betulifolia* ‚Snowmound’ – Tawuła brzoźolistna ‚Snowmound’ – 15 szt

ul. Pogodna 46

1. *Weigela florida* ‚Bristol Ruby’ – Krzewuszką cudowną ‚Bristol Ruby’ – 2 szt

ul. Pogodna 30

1. *Buddleia Davidii* – Budleja Dawida – 2 szt

ul. Pogodna 34

1. *Buddleia Davidii* – Budleja Dawida – 1 szt

ul. Zimowa 10

1. *Hibiscus syriacus* - Ketmia syryjska - 2 szt

ul. Jesienna 1

1. *Buddleia Davidii* – Budleja Dawida – 3 szt

ul. Jesienna 7

1. *Buddleia Davidii* – Budleja Dawida – 3 szt

ul. Topolowa 4 (pas zieleni izolacyjnej po str. osiedla)

1. *Spirea van Houtte'a* - Tawuła van Hutte'a - 35 szt

ul. Bukowa 23 - ul. Bukowa 26

1. *Spirea van Houtte'a* - Tawuła van Houtte'a - 82 szt

ul. Bukowa 26 - do ul. Olchowej

1. *Spirea van Houtte'a* - Tawuła van Houtte'a - 45 szt

krzewy liściaste: 263 szt

żywoploty: 200 m.b.

Dzielnica Felin

Przy budynkach ZNK 11,2,3,5,7,9,11,13,16,18 ul. Zygmunta Augusta

1. *Prunus triloba* - Migdałek trójklapowy - 15 szt.
2. *Berberis thunbergii* ‚Atropurpurea Nana’ - Berberys Thunberga - 25 szt.
3. *Berberis thunbergii* ‚Aurea’ - Berberys Thunberga - 30 szt.
4. *Chaenomeles superba* ‚Grimson and Gold’ - Pigwowiec japoński -15 szt.
5. *Potentilla fruticosa* ‚Red Ace’ - Pięciornik krzewiasty - 25 szt.
6. *Pyracantha hybrida* ‚Soleid d'Or’ - Ognik szkarłatny - 20 szt.

Rozstawa sadzenia dla Host - 45 x 45 cm , pow.12.9 m²

8. Bergenia cordifolia - Bergenia sercolistna – 44 szt , rozst. 30 x 40 cm, pow. 4,2 m²

byliny: 235 szt.

Rośliny cebulowe

ul. Dolna 3 - Maja/ al. Solidaności (pasy rozdzielające przy skrzyżowaniu wg projektu)

1. Crocus, Narcisus - Mieszanka roślin cebulowych.w kolorach fioletu i bieli dla Crocus, żółci dla Narcisus. - wys. 10-20 cm, min.40 szt/m² - **(280 m²)**
sadzona w ośmiu pasach o szerokości 1m i długości 35 m

ul. Lubomelska/al. Solidarności (pasy rozdzielające przy skrzyżowaniu wg projektu)

1. Crocus, Narcisus - Mieszanka roślin cebulowych.w kolorach fioletu i bieli dla Crocus, żółci dla Narcisus. - wys. 10-20 cm, min.40 szt/m² - **(560 m²)**
sadzona w szesnastu pasach o szerokości 1m i długości 35 m

rośliny cebulowe: 840 m²

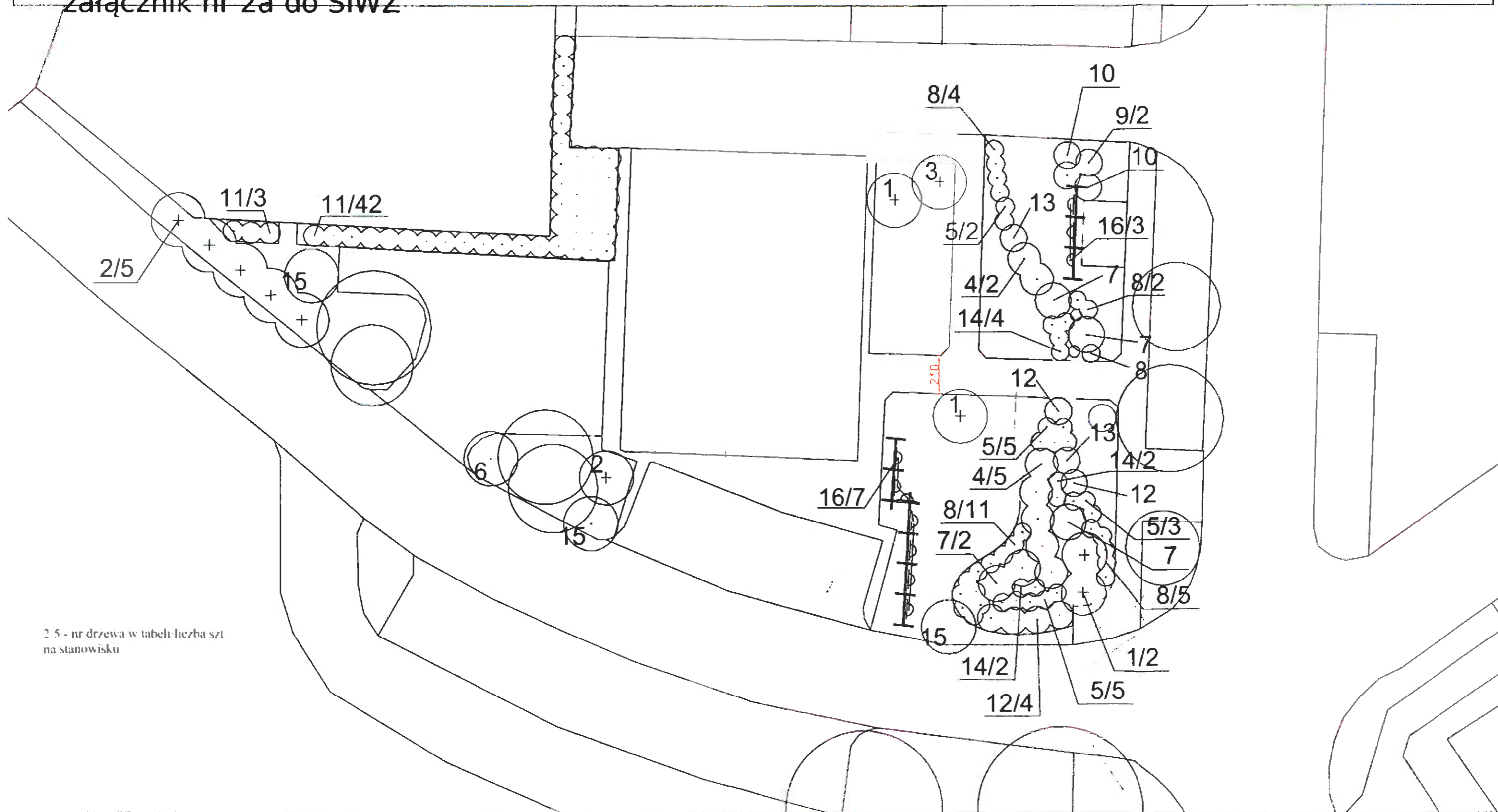
Miejska Biblioteka Publiczna przy ul. Szaserów 13 - zestawienie projektowanych roślin
(zal. nr 2b do SIWZ)

L.p.	Nazwa łacińska	Nazwa polska	Ilość sztuk	Rozstawa
1	<i>Pennisetum japonica</i> 'Hameln'	piórkówka japońska	255	60x60
2	<i>Miscanthus sacchariflorus</i>	miskant cukrowy	50	100x100
3	<i>Miscanthus sinensis</i> 'Zebrinus'	miskant chiński	140	70x70
4	<i>Festuca ovata</i>	kostrzewa sina	536	25.10.2025
5	<i>Lupinus</i>	łubin ogrodowy	396	50x50
6	<i>Perovskia</i> <i>atriplicifolia</i> 'Lancely Blue'	Perowskia łobodolistna	799	40x40
7	<i>Acer negundo</i> 'Flamingo'	Klon jesionolistny	15	
8	<i>Betula pendula</i> 'Fastigiata'	Brzoza brodawkowata	23	

„Biblioteka na świeżym powietrzu” - projekt zagospodarowania terenu wokół budynku dzielnicowego Domu Kultury „Węglin” przy ulicy Judyma w Lublinie

Skala 1:200

załącznik nr 2a do SIWZ



2 5 - nr drzewa w tabeli liczbą szł na stanowisku

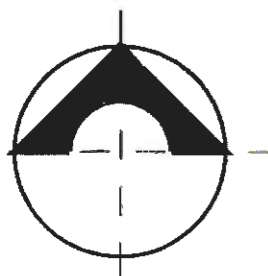
Projekt wykonawczy



Autorzy: inż. arch. kraj. Amelia Kaczor, inż. arch. kraj. Adrian Piłat, Maja Rojek, Iga Warnicka
Opiekun naukowy: dr inż. arch. Małgorzata Sosnowska, mgr inż. arch. kraj. Kamila Rojek
Uniwersytet Przyrodniczy w Lublinie

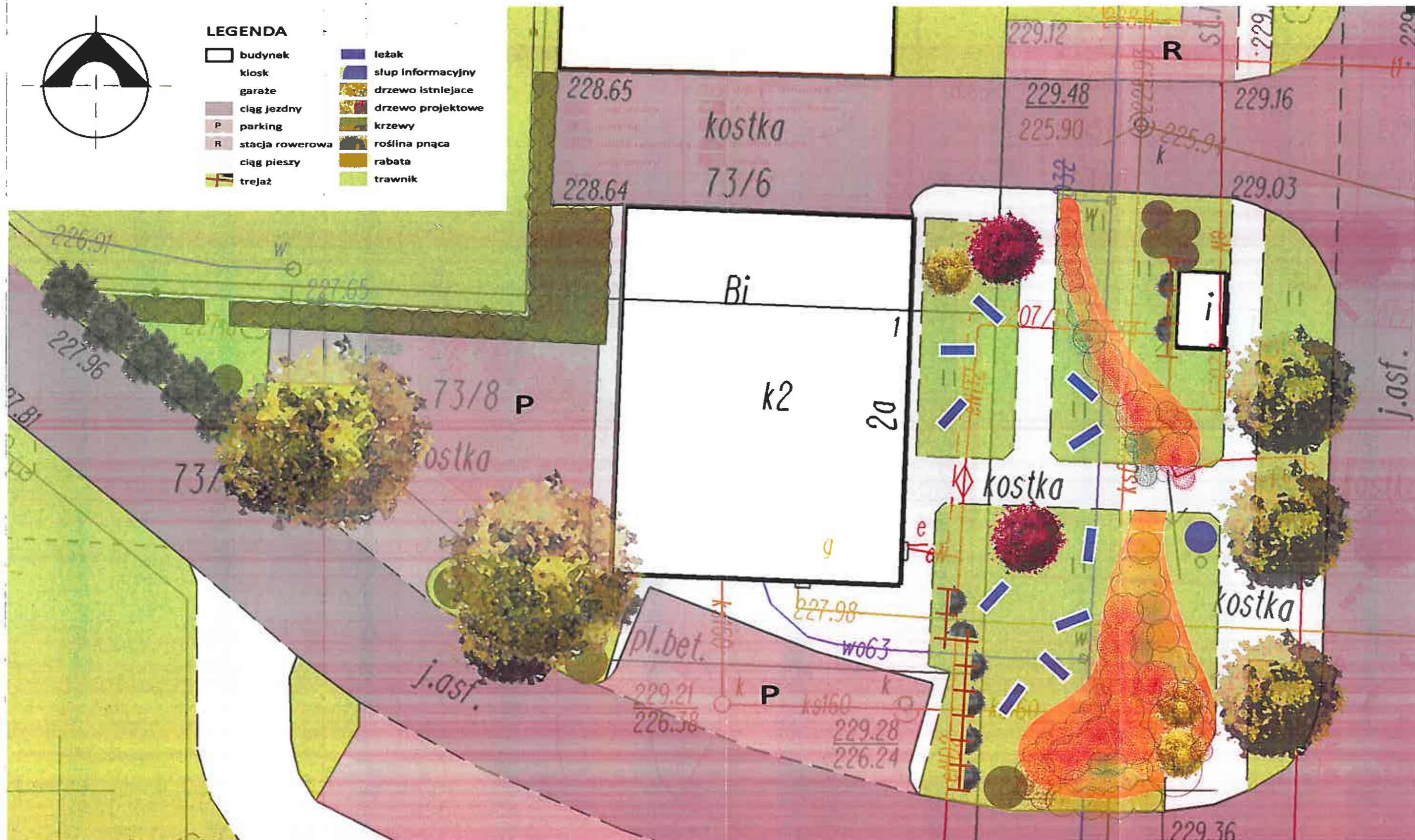
**„BIBLIOTEKA NA POWIETRZU” - PROJEKT ZAGOSPODAROWANIA TERENU WOKÓŁ BUDYNKU
DZIELNICOWEGO DOMU KULTURY „WĘGLIN” PRZY UL. JUDYMA W LUBLINIE**

KONCEPCJA ZAGOSPODAROWANIA skala 1:100



LEGENDA

- | | | | |
|--|-----------------|--|-------------------|
| | budynek | | leżak |
| | kiosk | | slup informacyjny |
| | garaże | | drzewo istniejące |
| | ciąg jezdny | | drzewo projektowe |
| | parking | | krzewy |
| | stacja rowerowa | | roślina pnąca |
| | ciąg pieszy | | rabata |
| | trejaż | | trawnik |

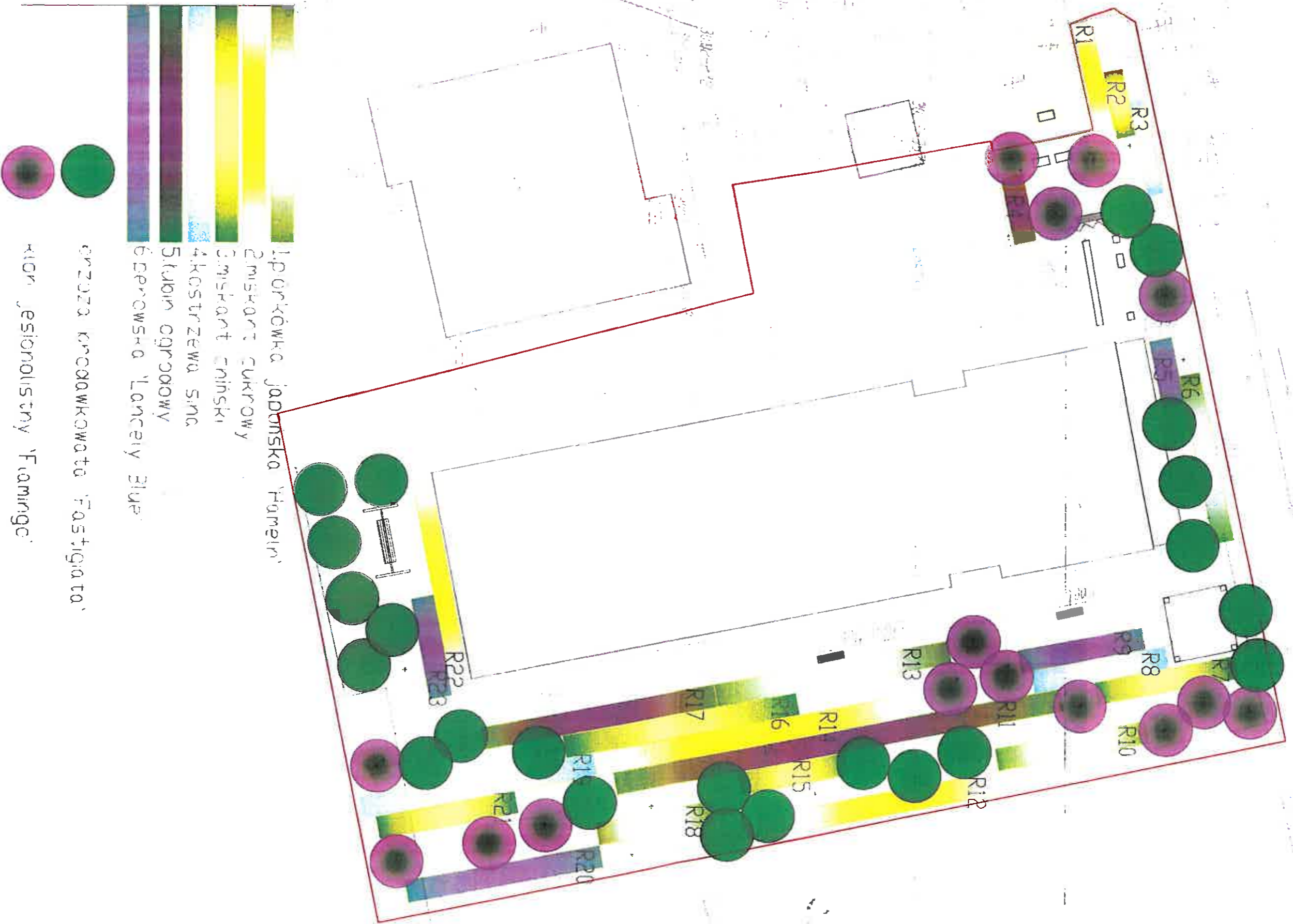


Miejska Biblioteka Publiczna przy ul. Judyma 2a - zestawienie projektowanych roślin
(zał. nr 2a do SIWZ)

L.p.	Nazwa łacińska	Nazwa polska	Ilość sztuk	Rozstawa
1	<i>Liliodendron tulipifera</i> 'Fastigiatum' lub <i>Quercus robur</i> „Fastigiata Koster'	tulipanowiec amerykański lub dąb szypułkowy	4	co 2,1
2 *	<i>Metasequoia</i> <i>glyptostroboides</i>	metasekwoja chińska	6	co 2,2
3	<i>Prunus cerasifer</i> 'Pissardi'	śliwa wiśniowa	1	-
4	<i>Chaenomeles xsuperba</i> 'Crimson and Gold'	pigwowiec pośredni	7	co 1,5
5	<i>Cornus sericea</i> 'Kelseyi'	dereń rozłogowy	15	co 0,8
6 *	<i>Corylus avellana</i>	leszczyna pospolita	1	-
7	<i>Cotoneaster horizontalis</i>	irga pozioma	5	co 1,6
8	<i>Cotoneaster nanshan</i> 'Boer'	irga wczesna	23	co 0,8
9 *	<i>Physocarpus opulifolius</i> 'Luteus'	pęcherznica kalinolistna	2	co 1,2
10	<i>Physocarpus opulifolius</i> 'Red Baron'	pęcherznica kalinolistna	2	co 1,2
11	<i>Rubus idaeus</i>	malina właściwa	45	1x1,1
12	<i>Stephanandra incisa</i> 'Crispa'	tawulec pogięty	6	co 1,3
13	<i>Taxus xmedia</i> 'Farmen'	cis pośredni	2	-
14	<i>Taxus xmedia</i> 'Hillii'	cis pośredni	8	co 0,8
15 *	<i>Viburnum opulus</i>	kalina koralowa	3	-
16	<i>Lonicera acuminata</i>	wiciokrzew zaostrowany	9	co 1,5

* - OZNACZA ROŚLINY DO PRZESDZENIA

Załącznik nr 2b do SIWZ



- Lipówka jadalna 'Hameln'
- Zmiskant cukrowy
- Zmiskant czirński
- Akaszczewa s.m.c
- Stubin ogrodowy
- Ściernowska 'Lanceley Blue'
- Grusza krochawkowata 'Fastigiata'
- Klon jesionolistny 'Fleming'

Miejska Biblioteka Publiczna przy ul. Bursztynowej 20 - zestawienie projektowanych roślin (zal. nr 2c do SIWZ).

L.p.	Naza łacińska	Nazwa polska	Ilość sztuk
1	<i>Magnolia x soulangeana</i>	magnolia pośrednia	5
2	<i>Catalpa bignonioides</i>	Surmia bignoniowa	3
3	<i>Calluna vulgaris</i> „Alicia”	Wrzos pospolity	78
4	<i>Calluna vulgaris</i> „Darkness”	Wrzos podspolity	220
5	<i>Carpinus betulus</i>	Grab pospolity - forma strzyżona	6
6	<i>Cimicifuga racemosa</i>	Świecznica groniasta	6
7	<i>Hydrangea arborescens</i> „Anabelle”	Hortensja krzewiasta	24
8	<i>Paeonia suffruticosa</i>	Piwonia drzewiasta	25
9	<i>Hedera helix</i>	Bluszcz pospolity	88
10	<i>Prunus serrulata</i> „Amanogawa”	Wiśnia piłkowana	1
11	<i>Parthenocissus quinquefolia</i>	Winobluszcz pięciolistkowy	4
12 *	<i>Buxus sempervirens</i>	Bukszpan wieczniezielony	

* - OZNACZA ROŚLINY DO PRZESADZENIA

PROJEKT KONCEPCYJNY ZAGOSPODAROWANIA TERENU WOKÓŁ BIBLIOTEKI PRZY UL. BURSZTYNOWEJ W LUBLINIE

załącznik nr 2c do SIWZ



SKALA 1:500

WYKONAŁY: IZA BORKUSEWICZ, INŻ. ARCH. KRAJ. SYLWIA BOROWA, ANNA KOBIAŁKA,
INŻ. ARCH. KRAJ. IWONA KRZYCZKA, KINGA MADEJ

Miejska Biblioteka Publiczna ul. Krężnicka 125 - zestawienie projektowanych roślin
(zał. nr 2d do SIWZ)

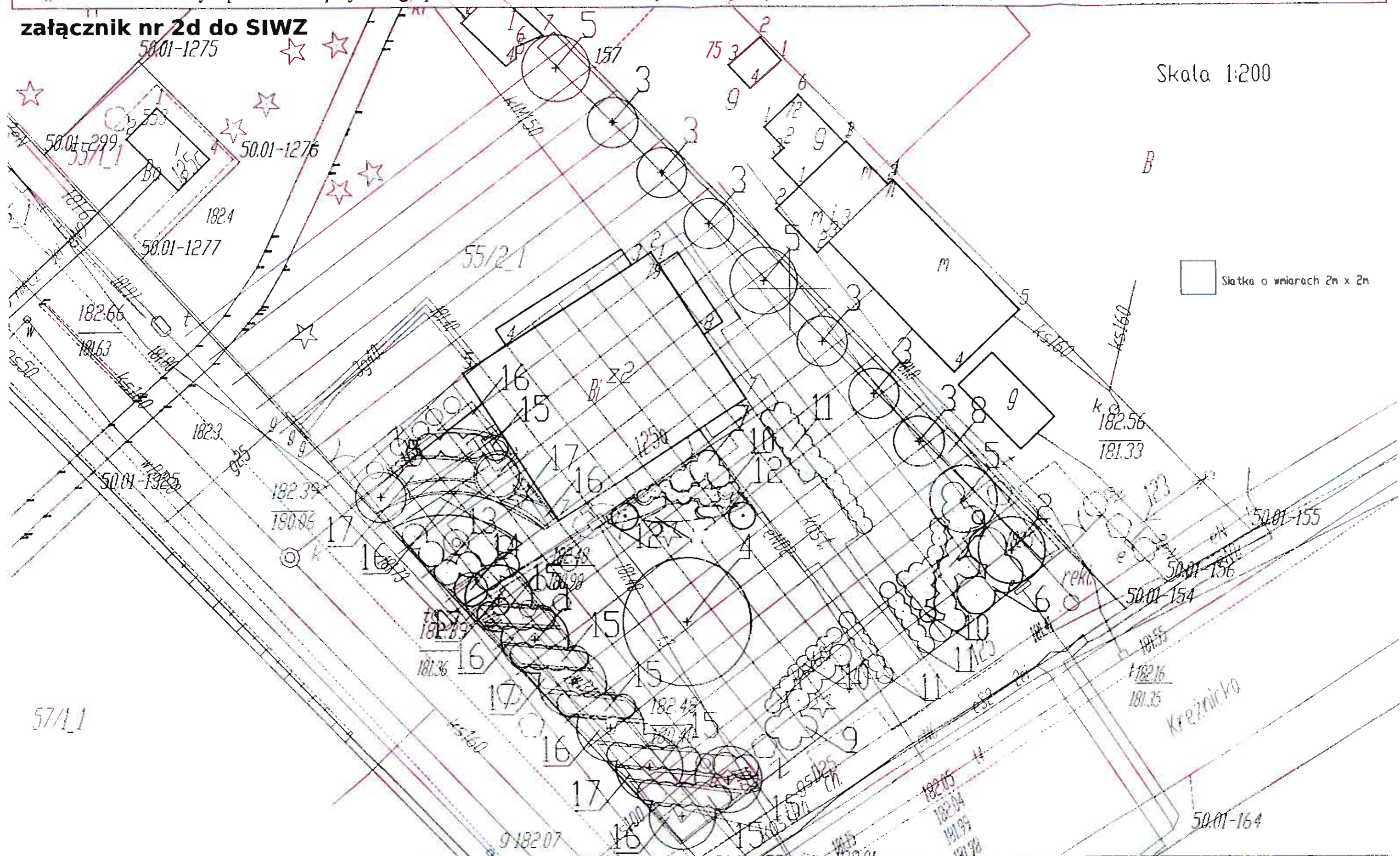
L.p.	Nazwa łacińska	Nazwa polska	Ilość sztuk
1	<i>Betula pendula</i> ,Fastigiata'	Brzoza brodawkowata	7
2	<i>Quercus rubra</i> ,Fastigiata'	Dąb czerwony	1
3	<i>Sorbus aucuparia</i> ,Fastigiata'	Jarząb pospolity	6
4	<i>Aesculus x carnea</i>	kasztanowiec czerwony	1
5	<i>Acer pseudoplatanus</i> ,Brillantissimum'	Klon jawor	4
6	<i>Cornus alba</i> ,Sibirica'	Dereń biały	3
7	<i>Hydrangea paniculata</i> ,vanilla Fraise'	Hortensja bukietowa	4
8	<i>Physocarpus opulifolius</i> ,Diabolo'	Pęcherznica kalinolistna	43
9	<i>Potentilla fruticosa</i> ,Abbotswood'	Pięciornik krzewiasty	11
10	<i>Potentilla fruticosa</i> ,Red Ace'	Pięciornik krzewiasty	31
11	<i>Spirea japonica</i> ,Golden Princess'	Tawuła japońska	30
12	<i>Euonymus alatus</i>	Trzmielina oskrzydłona	2
13	<i>Viburnum opulus</i> ,Compactum'	Kalina koralowa	6
14	<i>Viburnum opulus</i> ,Roseum'	Kalina koralowa	1
15	<i>Berberis thunbergii</i> ,Green Carpet'	Berberys Thunberga	28
16	<i>Calamagrostis xacutiflora</i> ,Overdam'	Trzcinnik ostrokwiatowy	87 50x50cm)
17	<i>Deschampsia cespitosa</i> ,Goldschleier'	Śmiałek darniowy	109 (40x40 cm)

„Biblioteka na świeżym powietrzu” - projekt zagospodarowania terenu wokół budynku Miejskiej Biblioteki im. Heironima Lopacińskiego, Filia nr 20, ul. Krężnicka 125

załącznik nr 2d do SIWZ

50.01-1275

Skala 1:200



Projekt wykonawczy



Autorzy: mgr inż arch. kraj. Magdalena Ławicka, inż. arch. kraj. Małgorzata Wróblewska, Patrycja Działak, Adriana Janeczek
Opiekun naukowy: dr inż. arch. Małgorzata Sosnowska, mgr inż. arch. kraj. Kamila Rojek
Uniwersytet Przyrodniczy w Lublinie

Projekt zieleni na terenie u zbiegu ul. Sulisławickiej i ul. Tetmajera - zestawienie projektowanych roślin (zal. nr 2e do SIWZ)

L.p.	Nazwa łacińska	Nazwa polska	Ilość sztuk
1	Acer platanoides ,Royal Red'	Klon zwyczajny	8
2	Malus ,Rudolph'	Jabłoń ozdobna	10
3	Platanus hispanica ,Alphen Globe'	Platan klonolistny	7
4	Pyrus calleryana,Chanticleer'	Grusza drobnoowocowa	11
5	Robinia pseudoacaccia ,Frisia'	Robinia akacjowa	8
6	Quercus robur ,Fastigiata Koster'	Dąb dzypułkowy	15
7	Sorbus x arnoldiana ,Golden wonder'	Jarząb Arnolda	10
8	Berberis thunbergii ,Atropurpurea nana'	Berberys Thunberga	50
9	Cornus alba ,Elegantissima'	Deren biały	35
10	Pinus mugo	Sosna górską	65
11	Physocarpus opulifolius ,Diabolo'	Pęcherznica kalinolistna	5
12	Physocarpus opulifolius ,Luteus'	Pęcherznica kalinolistna	5
13	Stephandra tanakea	tawulec Tanaki	7
14	Weigela ,Eva Rarhke'	Krzewuszką cudowną	18
15	Juniperus sabina ,Tamariscifolia'	Jałowiec sabiński	91



załącznik nr 2e do SIWZ

SPIS ROŚLIN



PROJEKTOWANE DRZEWIA:

- 1 ACER PLATANOIDES 'ROYAL RED' - 8 szt.
 - 2. MALUS 'RUDOLPH' - 10 szt.
 - 3 PLATANUS HISPANICA 'ALPHEN GLOBE' - 7 szt.
 - 4. PYRUS CALLERYANA 'CHANTICLEER' - 11 szt.
 - 5 ROBINIA PSEUDOACACIA 'FRISIA' - 8 szt.
 - 6. QUERCUS ROBUR 'FASTIGIATE KOSTER' - 15 szt.
 - 7 SORBUS x ARNOLDIANA 'GOLDEN WONDER' - 10 szt.
- razem: 69 szt.

PROJEKTOWANE KRZEWY:

- 8 BERBERIS THUNBERGII 'ATROPURPUREA NANA' - 50 szt.
 - 9 CORNUS ALBA 'ELEGANTISSIMA' - 35 szt.
 - 10. PINUS MUGO - 65 szt.
 - 11 PHYSOCARPUS OPULIFOLIUS 'DIABOLO' - 5 szt.
 - 12. PHYSOCARPUS OPULIFOLIUS 'LUTEUS' - 5 szt.
 - 13. STEPHANDRA TANAKEA - 7 szt.
 - 14. WEIGELA 'EVA RATHKE' - 18 szt.
 - 15 JUNIPERUS SABINA 'TAMARISCIFOLIA' - 91 szt.
- razem: 178 szt.

OZNACZENIA:

- drzewa istniejące
- drzewa projektowane
- krzewy projektowane nr/ilość szt.
- utwardzone nawierzchnie
- latarnie

1000 DRZEW DLA LUBLINA - projekt zieleni na terenie u zbiegu ul. Sulistawickiej i ul. Tetmajera

BIURO MIEJSKIEGO ARCHITEKTA ZIELENI
2015 r.

skala 1:500

rys.nr 1

**Projekt rewaloryzacji skweru w dzielnicy Glusk - zestawienie projektowanych roślin
(zał. nr 2f do SIWZ)**

L.p.	Nazwa łacińska	Nazwa polska	Ilość sztuk	Rozstawa
1	Prunus cerasifera ,Pissardii"	Śliwa wisniowa	6	
2	Prunus padnus ,Nana'	Czeremcha pospolita	6	
3	Berberis thunbergii ,Orange rocket'	Berberys Thunberga	24	
4	Berberis thunbergii ,Atropurpurea nana"	Berberis Thunberga	90	
5	Physocarpus opulifolius ,Luteus'	Pęcherznica kalinolistna	60	
6	Spirea japonica ,Gold flame'	Tawuła japońska	91	
7	Syringa meyeri ,Palibin'	Lilak Meyera	30	
8	Geranium macrorrhizum	Bodziszek korzeniasty	60	50x50
9	Geranium sanguineum ,Compact'	Bodziszek czerwony	60	40x30
10	Hosta	Funkia w odmianach	65	45x45
11	Bergenia cordifolia	Bergenia sercolistna	44	40x30
12	Ligustrum vulgaris	Ligusrt pospolity	528	



załącznik nr 2f do SIWZ

PROJEKTOWANE DRZEWA:

1. PRUNUS CERASIFERA 'PISSARDII' - ŚLIWA WIŚNIOWA - 6 szt.
2. PRUNUS PADUS 'NANA' - CZEREMCHA POSPOLITA - 6 szt.

PROJEKTOWANE KRZEWY:

3. BERBERIS THUNBERGII 'ORANGE ROCKET' - BERBERYS THUNBERGA - 24 szt
4. BERBERIS THUNBERGII 'ATROPURPUREA NANA' - BERBERYS THUNBERGA - 90 szt.
5. PHYSOCARPUS OPULIFOLIUS 'LUTEUS' - PĘCHERZNICA KALINOLISTNA - 60 szt.
6. SPIREA JAPONICA 'GOLDFLAME' - TAWUŁA JAPOŃSKA - 91 szt.
7. SYRINGA MEYERI 'PALIBIN' - LILAK MEYERA 30 szt

RAZEM: 295 szt.

PROJEKTOWANE BYLINY:

8. GERANIUM MACRORRHIZUM - BODZISZEK KORZENIASTY (50x50cm) - 15 m² - 60 szt.
9. GERANIUM SANGUINEUM 'COMPACT' - BODZISZEK CZERWONY - (30x30cm) - 6 m² - 60 szt.
10. HOSTA - FUNKIA W ODMIANACH (45x45cm) - 12,9 m² - 65 szt.
11. BERGENIA CORDIFOLIA - BERGENIA SERCOLISTNA (30x40cm) - 4,2 m² - 44 szt.

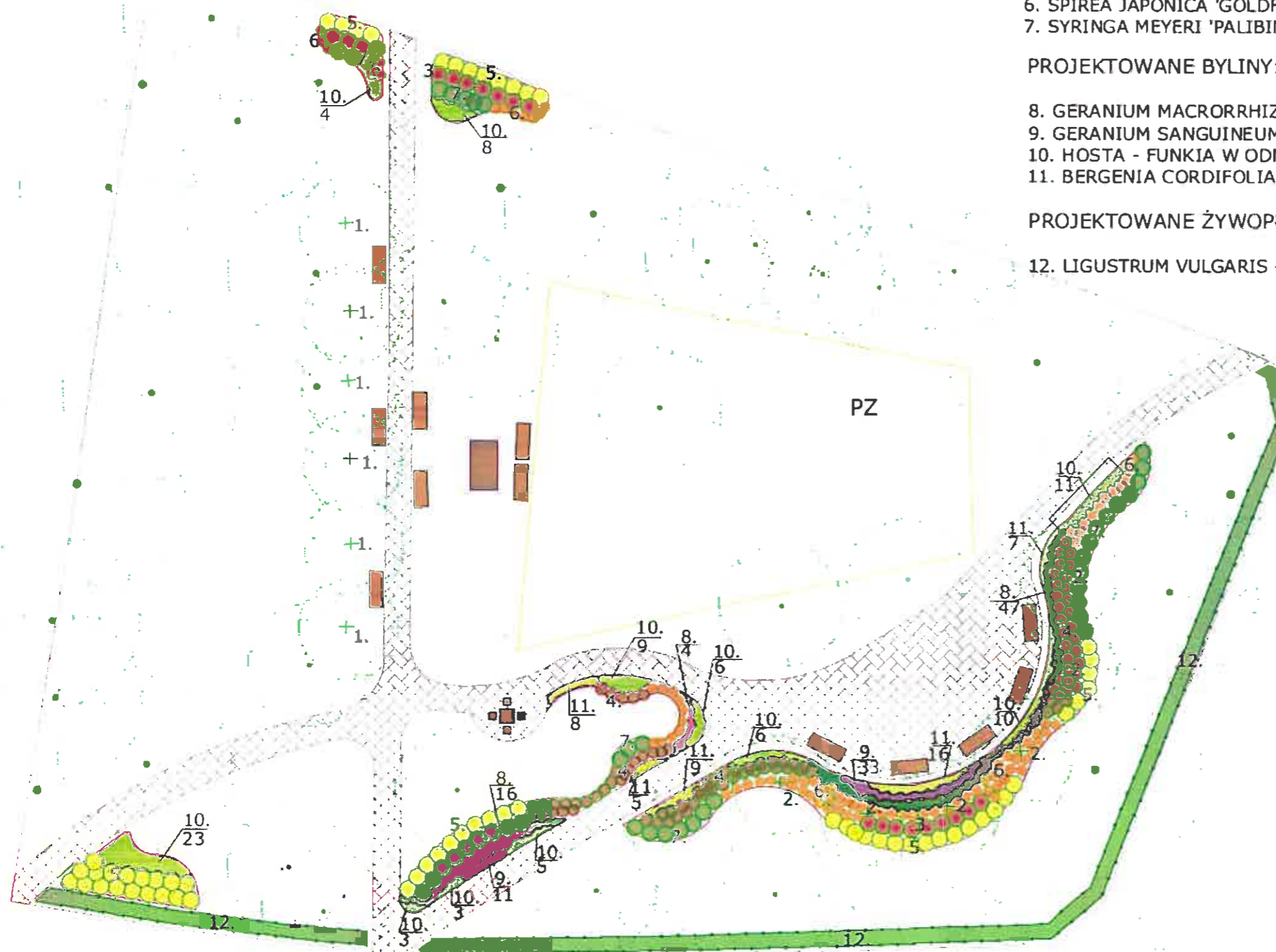
RAZEM: 229 szt.

PROJEKTOWANE ŻYWOPŁOTY:

12. LIGUSTRUM VULGARIS - LIGUSTR POSPOLITY - 88 m (6 szt/mb) - 528 szt.

OZNACZENIA:

- PZ PLAC ZABAW
- DRZEWA ISTNIEJĄCE
- DRZEWA PROJEKTOWANE
- KRZEWY PROJEKTOWANE
- BYLINY PROJEKTOWANE
- ŁAWKI
- STÓŁ DO GRY W PINGPONGA
- STÓŁ DO GRY W SZACHY
- PROJEKTOWANE NAWIERZCHNIE UTWARDZONE - 319 m²



**PROJEKT REWALORYZACJI SKWERU
W DZIELNICY GŁUSK**

BIURO MIEJSKIEGO ARCHITEKTA
ZIELENI W LUBLINIE

SKALA 1:250

Rys. nr 1