

1. Parametry koszy na psie odchody:

- 1) pojemnik w kształcie walca o średnicy 32-34 cm, wysokości 56-58 cm łącznie z pokrywą, o pojemności 45-50 l,
- 2) montaż pojemnika na pojedynczym słupku (długość całego słupka 120-140cm, z czego wysokość słupka nad powierzchnią podłoża 70-90 cm, długość słupka do montażu w podłożu 50 cm),
- 3) pojemnik powinien być przymocowany do słupka na takiej wysokości aby dolna część pojemnika znajdowała się na wysokości 20-50 cm od podłoża,
- 4) kosz powinien być zaopatrzony wewnątrz w ocynkowany wkład (wiadro),
- 5) kosz powinien być zaopatrzony z góry w zamykaną na klucz pokrywę z uchylną klapką zabezpieczającą otwór wlotowy.
- 6) kosz nie powinien być wyposażony w podajnik worków do zbierania odchodów.
- 7) kosz z pokrywą i uchylną klapką powinien być wykonany z blachy stalowej ocynkowanej, bez ażuru,
- 8) kosze z pokrywą i uchylną klapką powinny być pomalowane farbą proszkową w kolorze czarnym.
- 9) na pokrywie kosza powinien być namalowany, farbą proszkową w kolorze białym, napis – **KOSZ NA PSIE ODCHODY**, natomiast na koszu powinien być namalowany, farbą proszkową w kolorze białym, napis – **POSPRZĄTAJ PO SWOIM PSIE**,

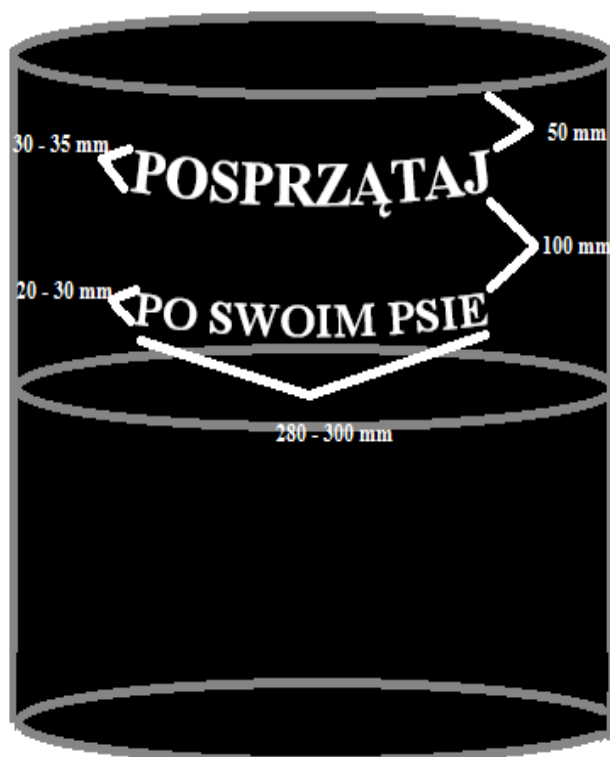
9.1) Napis na pokrywie kosza:

- lokalizacja – na przedniej części pokrywy kosza
- treść napisu – KOSZ NA PSIE ODCHODY
- długość napisu - 38 cm do 40 cm
- wysokość napisu – 2 cm do 3 cm
- wszystkie litery duże, drukowane
- czcionka prosta, umożliwiającą bezproblemowe odczytanie wyrazów

9.2) Napis na koszu:

- a) treść napisu – POSPRZĄTAJ
 - lokalizacja – 5 cm od górnej krawędzi kosza, z przodu kosza
 - długość napisu – 28 cm do 30 cm
 - wysokość napisu – 3 cm do 3,5 cm
 - wszystkie litery duże, drukowane
 - czcionka prosta, umożliwiającą bezproblemowe odczytanie wyrazów
- b) treść napisu – PO SWOIM PSIE
 - lokalizacja – 10 cm pod napisem POSPRZĄTAJ, w tej samej linii

- długość napisu – 28 cm do 30 cm
- wysokość napisu – 2 cm do 3 cm
- wszystkie litery duże, drukowane
- czcionka prosta, umożliwiającą bezproblemowe odczytanie wyrazów.



2. Montaż koszy w podłożu należy wykonać w następujący sposób:

- 1) wykonanie wykopu pod słupek o wymiarach minimalnych 25x25x50 cm,
- 2) ustawienie słupka, a następnie wypełnienie dołka betonem C8/10,
- 3) pionowanie słupka i dogęszczenie betonu,

3. Lokalizacje dla koszy na psie odchody:

- 1) przy skrzyżowaniu chodników, w połowie ulicy Symfonicznej – 1 kosz
- 2) przy dwóch skrzyżowaniach chodników na trasie od ul. Poturzyńskiej w kierunku ul. Śliwińskiego – 2 kosze
- 3) przy rozwidleniu chodnika na terenie zielonym pomiędzy ul. Świętokrzyską i Gorceńska – 1 kosz
- 4) przy chodniku na terenie zielonym przy ul. Plac Bychawski 9 – 1 kosz
- 5) przy placu zabaw za ul. Przyjaźni, 1 m od rogu ogrodzenia placu – 1 kosz
- 6) przy chodniku na skwerze przy ul. Gospodarczej – 1 kosz
- 7) przy chodniku poprzecznym do ul. Mełgiewska 7/9/2 – 1 kosz
- 8) przy chodniku po stronie wzniesienia, pomiędzy ul. Bursztynową 14 a 16 – 1 kosz
- 9) w wąwozie na skrzyżowaniu chodnika ze ścieżką rowerową na wysokości ul. Szafirowa 1 oraz przy wydepcie na wysokości krzyża ze skupin roślinnych – 2 kosze
- 10) przy chodniku z płyt betonowych prowadzącego do budynku Wyżynna 53 w połowie długości – 1 kosz
- 11) na skwerze przy ul. Głuskiej i ul. Wygodnej na rogu przy chodniku oraz na przeciwległym rogu na zieleni przy murku – 2 kosze
- 12) przy wydepcie prowadzącym do mostu przy ul. Handlowej – 1 kosz
- 13) na zieleni przy pętli autobusowej na ul. Zbożowej – 1 kosz
- 14) przy końcu chodnika obok boiska na ul. Altanowej – 1 kosz
- 15) na zieleni co najmniej 1 metr od ogrodzenia placu zabaw przy ul. Szczecińskiej – 1 kosz
- 16) przy wydepcie obok placu zabaw przy ul. Łukowskiej – 1 kosz
- 17) na wzniesieniu na skrzyżowaniu ul. Gdańskiej i ul. Podhalańskiej – 1 kosz
- 18) na zieleni przy chodniku obok szkoły prowadzącym wzdłuż ul. Roztocze – 1 kosz
- 19) na zieleni przy granicy działki miejskiej naprzeciwko wejścia na plac zabaw przy ul. Rudlickiego 15 – 1 kosz
- 20a) przy wydepcie i zjeździe do ulicy Bronowickiej – 1 kosz
- 20b) przy wydepcie za rowem wzdłuż ścieżki rowerowej – 1 kosz
- 21) przy początku wydepcu za blokiem ul. Zygmunta Augusta 18 – 1 kosz
- 22) przy wydepcie pomiędzy ogrodzeniem szkoły a skwerem ul. Władysława Jagiełły – 1 kosz
- 23) przy wydepcie na skrzyżowaniu ul. Władysława Jagiełły i ul. Królowej Jadwigi – 1 kosz
- 24) przy schodach prowadzących od ul. Skautów 3 w kierunku ul. Junoszy 47-49 – 1 kosz
- 25) na zieleni przy chodniku naprzeciwko budynku ul. Czwartaków 2 – 1 kosz
- 26) na zieleni za pomnikiem przy ul. Spadochroniarzy i ul. Weteranów – 1 kosz
- 27) po stronie łąki przy chodniku na odcinku od ul. Medalionów 6 i Medalionów 8 – 1 kosz
- 28) przy drodze żwirowej od ul. Fulmana 1 do Kościoła – 1 kosz
- 29) przy wydepcie w okolicy budynku ul. Niepodległości 1g – 1 kosz
- 30) na zieleni przy trakcie pieszo-jezdnym pomiędzy ul. Niepodległości 16 i ul. Niepodległości 20 – 1 kosz
- 31) przy wydepcie na wysokości boiska przy ul. Kazimierza Przerwy-Tetmajera – 1 kosz
- 32) na skwerze przy ul. Dulęby – 1 kosz
- 33) 1m od ogrodzenia placu przy ul. Skrzynickiej – 1 kosz
- 34) obok placu zabaw przy ul. Judyma (po drugiej stronie przejazdu przez działkę) – 1 kosz
- 35) na skwerze przy ul. Cyda przy alejce prowadzącej do budynku Cyda 15 – 1 kosz
- 36) na terenie zielonym naprzeciwko wjazdu do posesji Skubiszewskiego 18 – 1 kosz
- 37) na terenie placu im. L. Kaczyńskiego, przy asfaltowym rondzie – 1 kosz
- 38) na trawniku przy budynku Głęboka 17 – 1 kosz
- 39) na przeciwko stacji meteorologicznej na placu Litewskim – 1 kosz
- 40) przy rozwidleniu alejki na terenie zielonym przy skrzyżowaniu ul. Biernackiego i

Lubartowskiej – 1 kosz

41) na skwerze przy placu między ul. Radziszewskiego i al. Raławickimi – 1 kosz

42) przy wydepcie na terenie zielonym przy ul. Iwaszkiewicza, na przeciwko ul. Michałowskiego – 1 kosz

43) przy skrzyżowaniu wydeptu i chodnika przy ul. Baśniowej i ul. Kolorowej – 1 kosz

44) za ławkami (min. 5m od nich) na skwerze przy ul. Generała Zajączka i ul. Powstańców Śląskich – 1 kosz

45) przy ogrodzeniu budynku Bazylianówka 77 w kierunku budynku Bazylianówka 73 – 1 kosz

46) przy rozwidleniu chodnika za marketem Biedronka ul. Hetmańska 2 – 1 kosz

47) na początku wydeptu idącego wzdłuż budynku Dragonów 14 – 1 kosz

48) Błonia pod Zamkiem Lubelskim przy trzech wyjściach z terenu – 3 kosze

49) na skrzyżowaniu chodnika i zejścia z płyt betonowych naprzeciwko ul. Kiepy 13 – 1 kosz

50) w wąwozie przy chodniku prowadzącym od ul. Oratoryjna 7 do ul. Organowej oraz na skrzyżowaniu chodników na wysokości ul. Organowa 5-7 – 2 kosze

51) na terenie zielonym za ostatnim sięgaczem ul. Ślężan – 1 kosz

52) przy ul. Frankowskiego na zieleni po stronie ogrodzenia posesji Kraśnicka 87 – 1 kosz

53) na skrzyżowaniu wydeptów na terenie zielonym pomiędzy al. Kraśnicką i ul. Namysłowskiego – 1 kosz

54) na skrzyżowaniu wydeptu i ścieżki rowerowej będącej przedłużeniem ul. B.Śmiałego – 1 kosz

55) za budynkiem Wołodyjowskiego 7 przy wydepcie prowadzącym do ogródków działkowych – 1 kosz

56) na wzniesieniu przy wydepcie przy ul. Filaretów – 1 kosz

Lokalizacja nr 1).



Lokalizacja nr 2).



Lokalizacja nr 3).



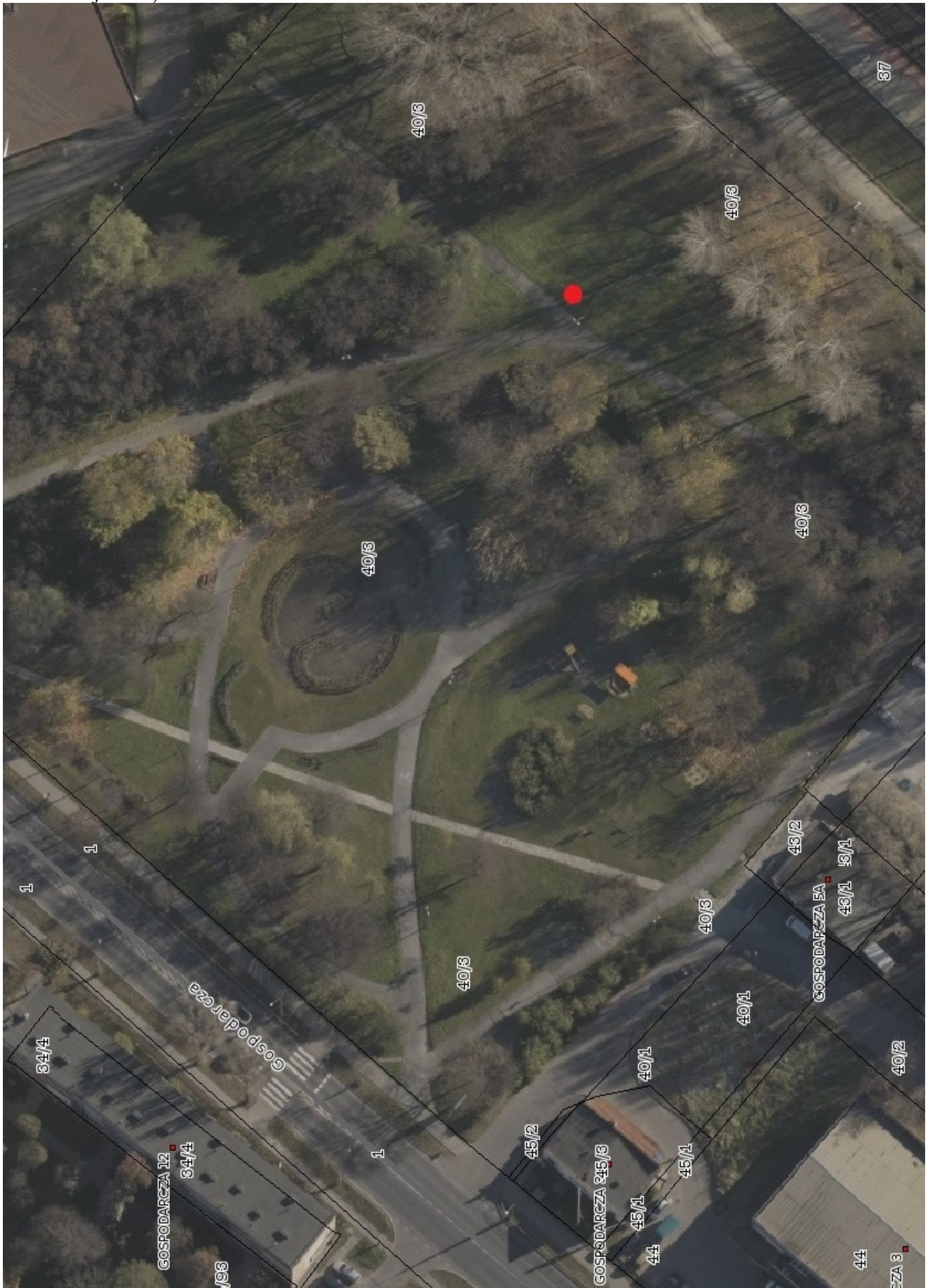
Lokalizacja nr 4).



Lokalizacja nr 5).



Lokalizacja nr 6).



Lokalizacja nr 7).



Lokalizacja nr 8).



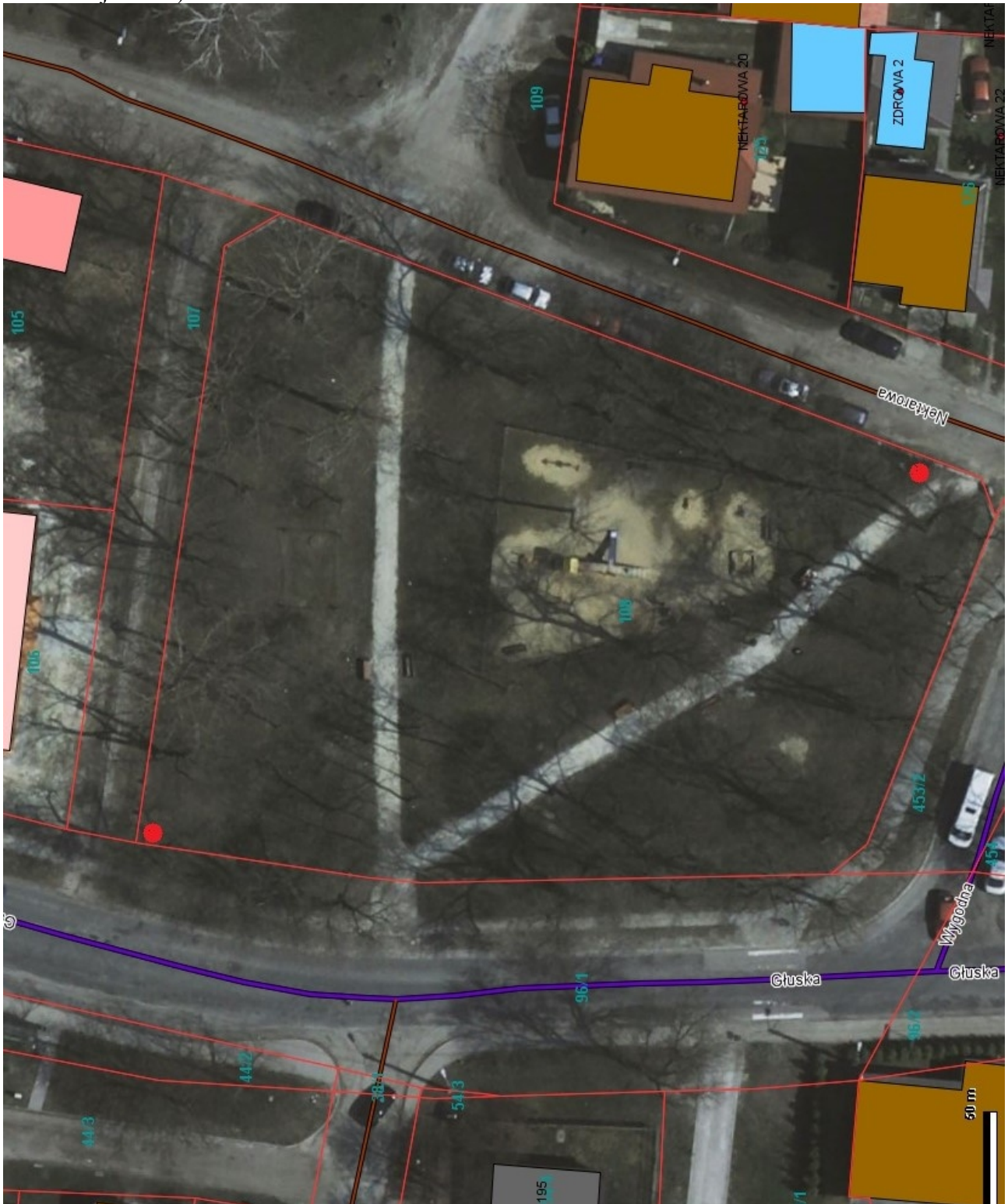
Lokalizacja nr 9).



Lokalizacja nr 10).



Lokalizacja nr 11).



Lokalizacja nr 12).



Lokalizacja nr 13).



Lokalizacja nr 14).



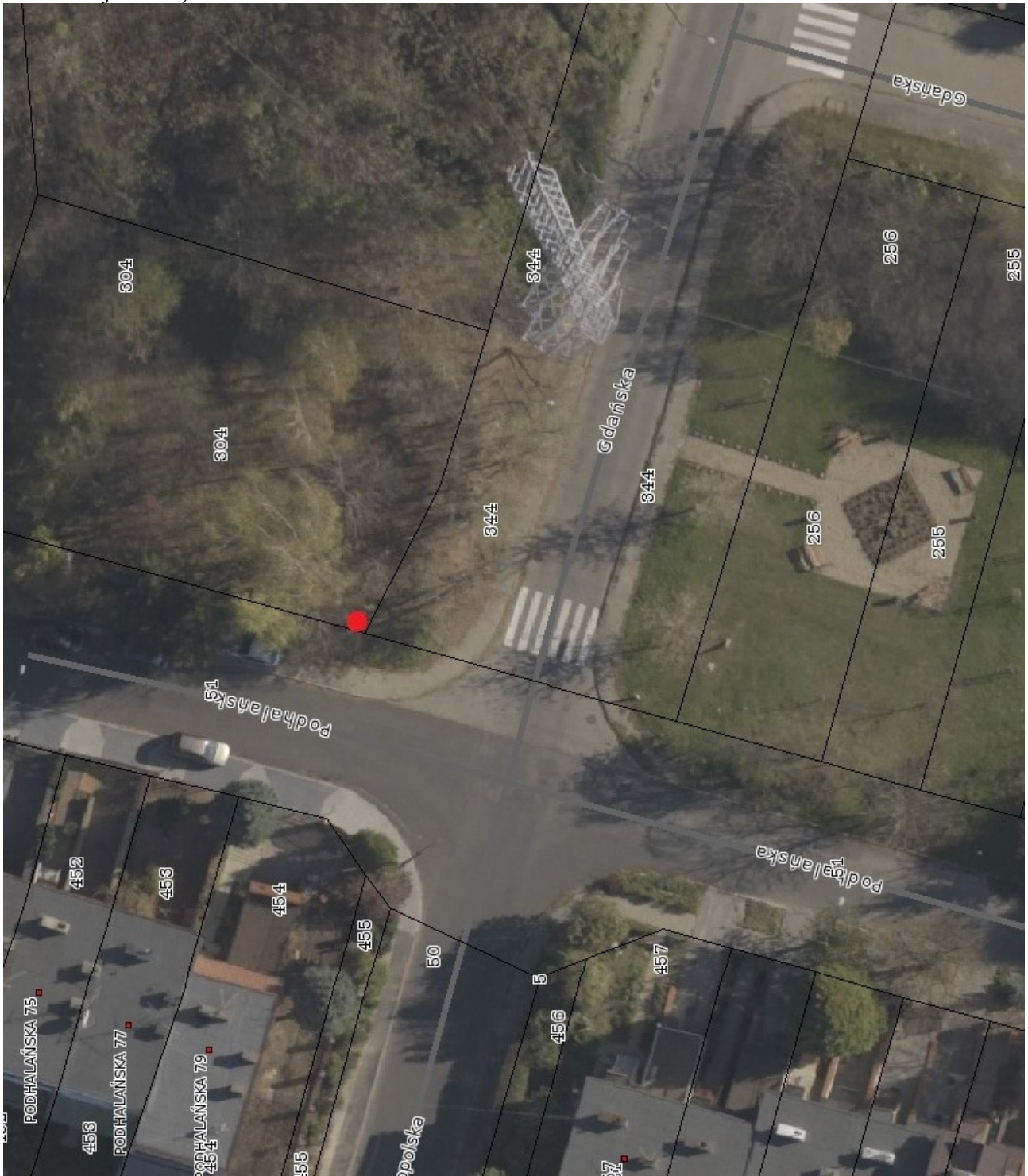
Lokalizacja nr 15).



Lokalizacja nr 16).



Lokalizacja nr 17).



Lokalizacja nr 18).





Lokalizacja nr 20a).



Lokalizacja nr 20b).



Lokalizacja nr 21).



Lokalizacja nr 22).



Lokalizacja nr 23).



Lokalizacja nr 24).



Lokalizacja nr 25).



Lokalizacja nr 26).



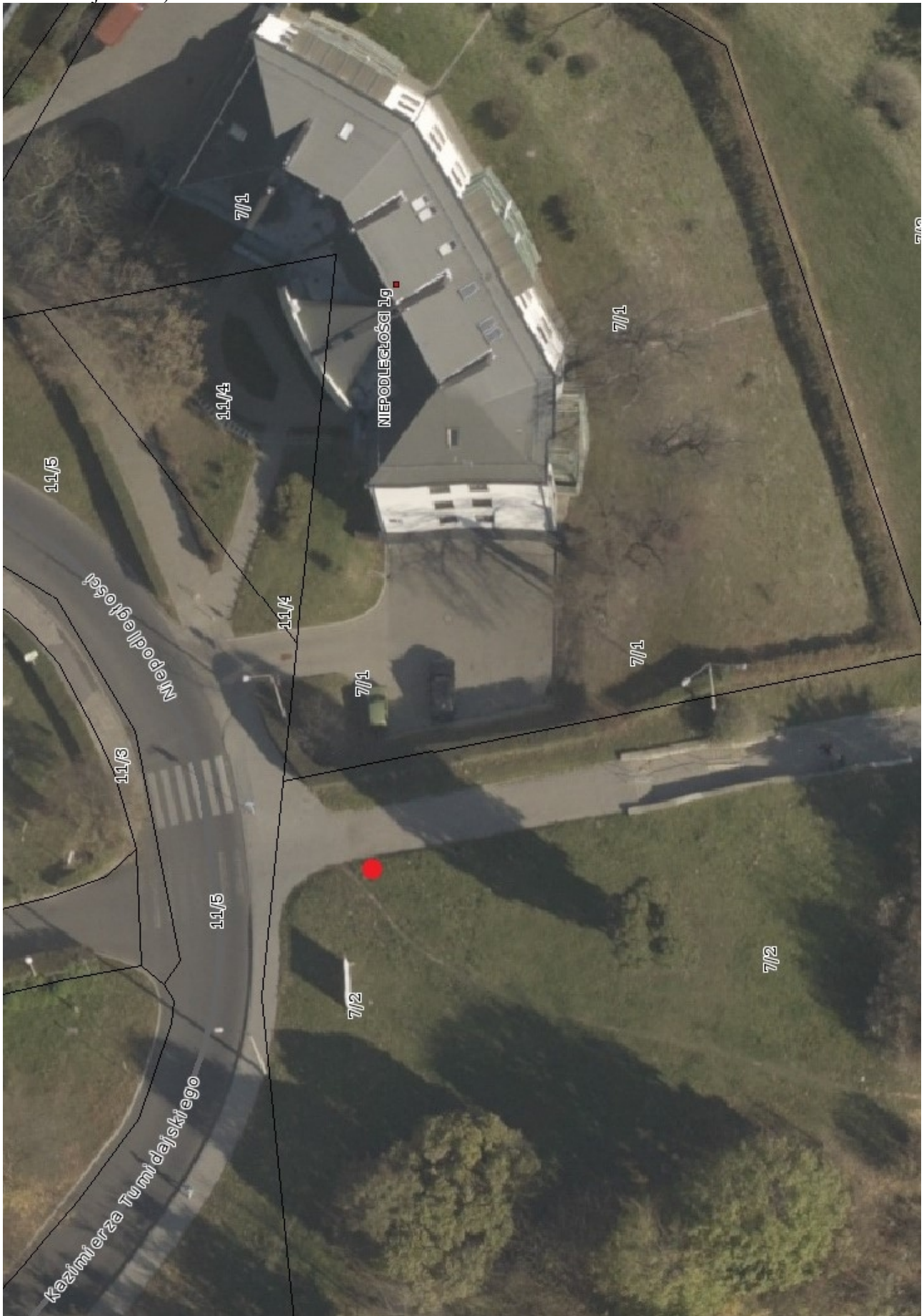
Lokalizacja nr 27).



Lokalizacja nr 28).



Lokalizacja nr 29).



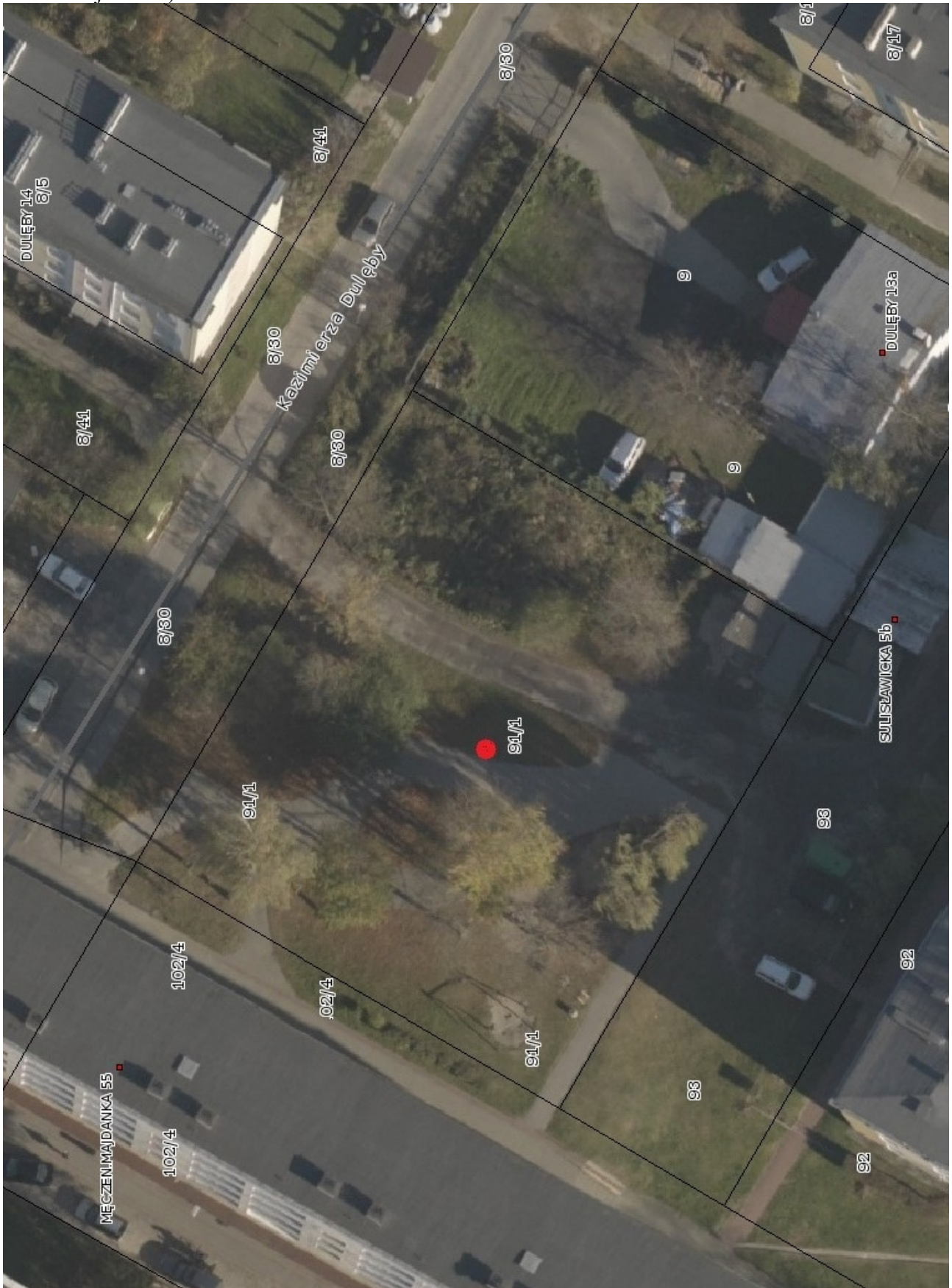
Lokalizacja nr 30).



Lokalizacja nr 31).



Lokalizacja nr 32).



Lokalizacja nr 33).



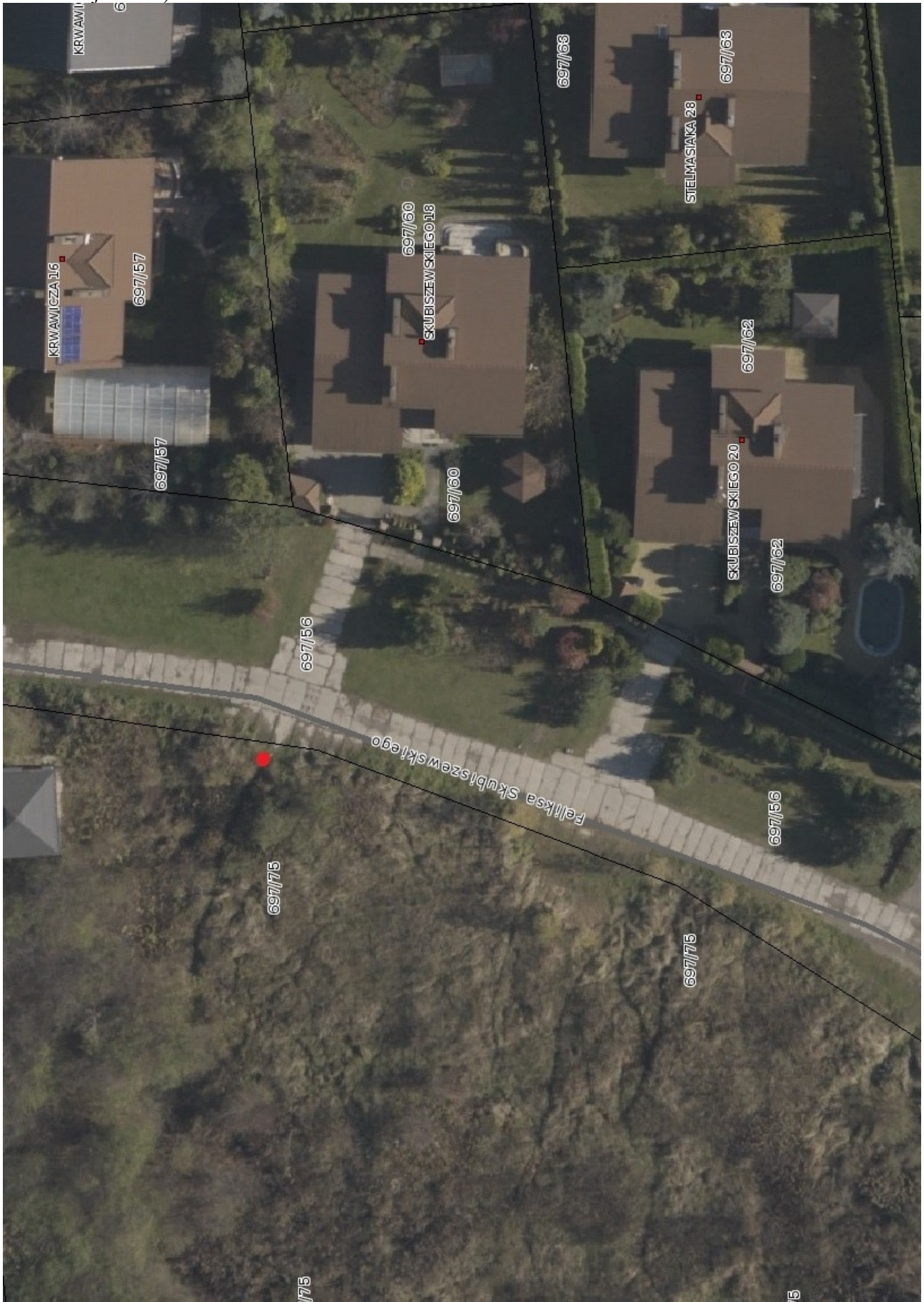
Lokalizacja nr 34).



Lokalizacja nr 35).



Lokalizacja nr 36).



Lokalizacja nr 37).



Lokalizacja nr 38).



Lokalizacja nr 39).



Lokalizacja nr 40).



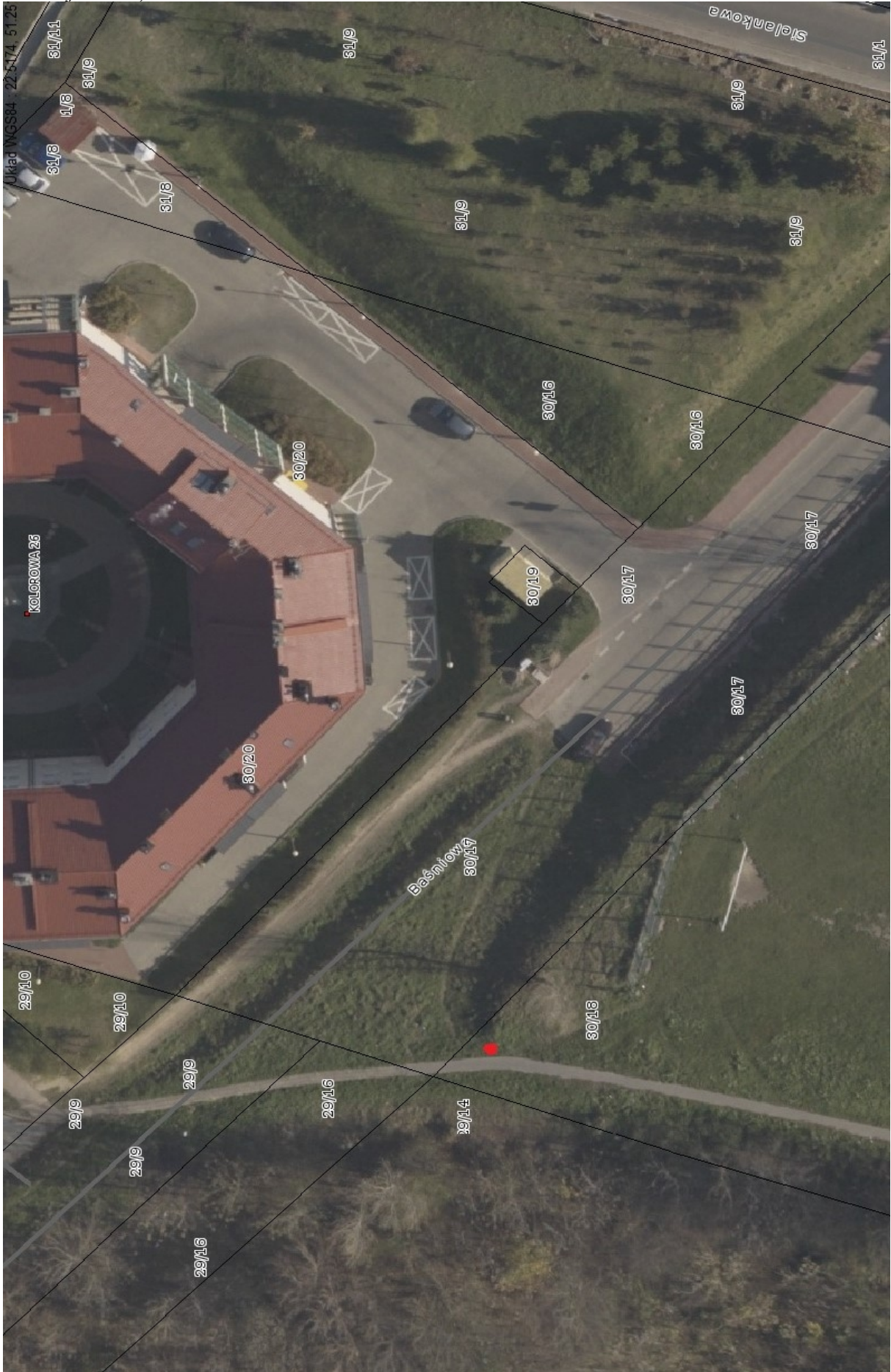
Lokalizacja nr 41).



Lokalizacja nr 42).



Lokalizacja nr 43).

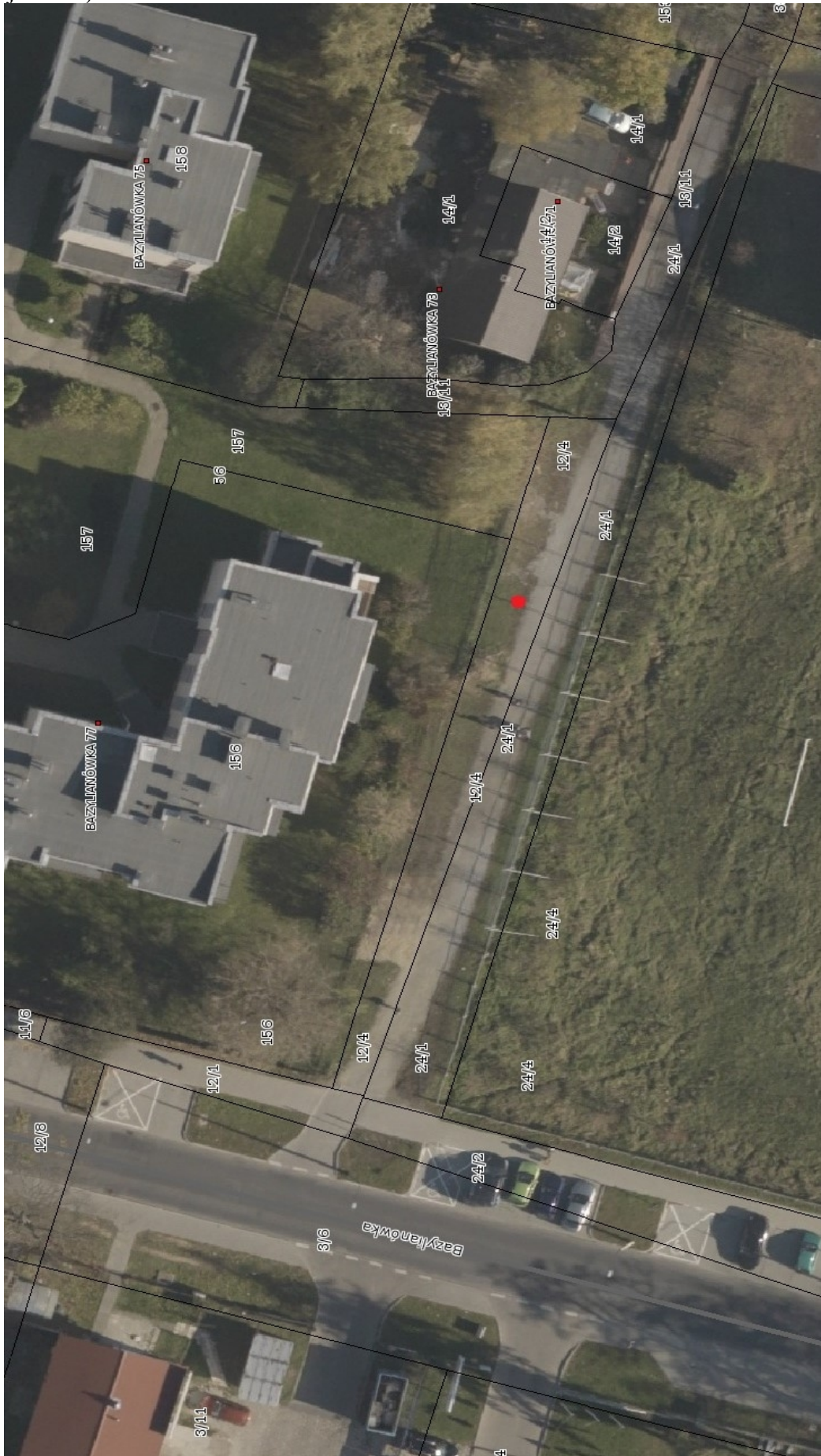


ZP-P-I.271.1.67.2015	Zał. nr 1 do SIWZ i wzoru umowy – szczegółowy opis przedmiotu zamówienia	Str. 48 z 61
----------------------	--	--------------

Lokalizacja nr 44).



Lokalizacja nr 45).



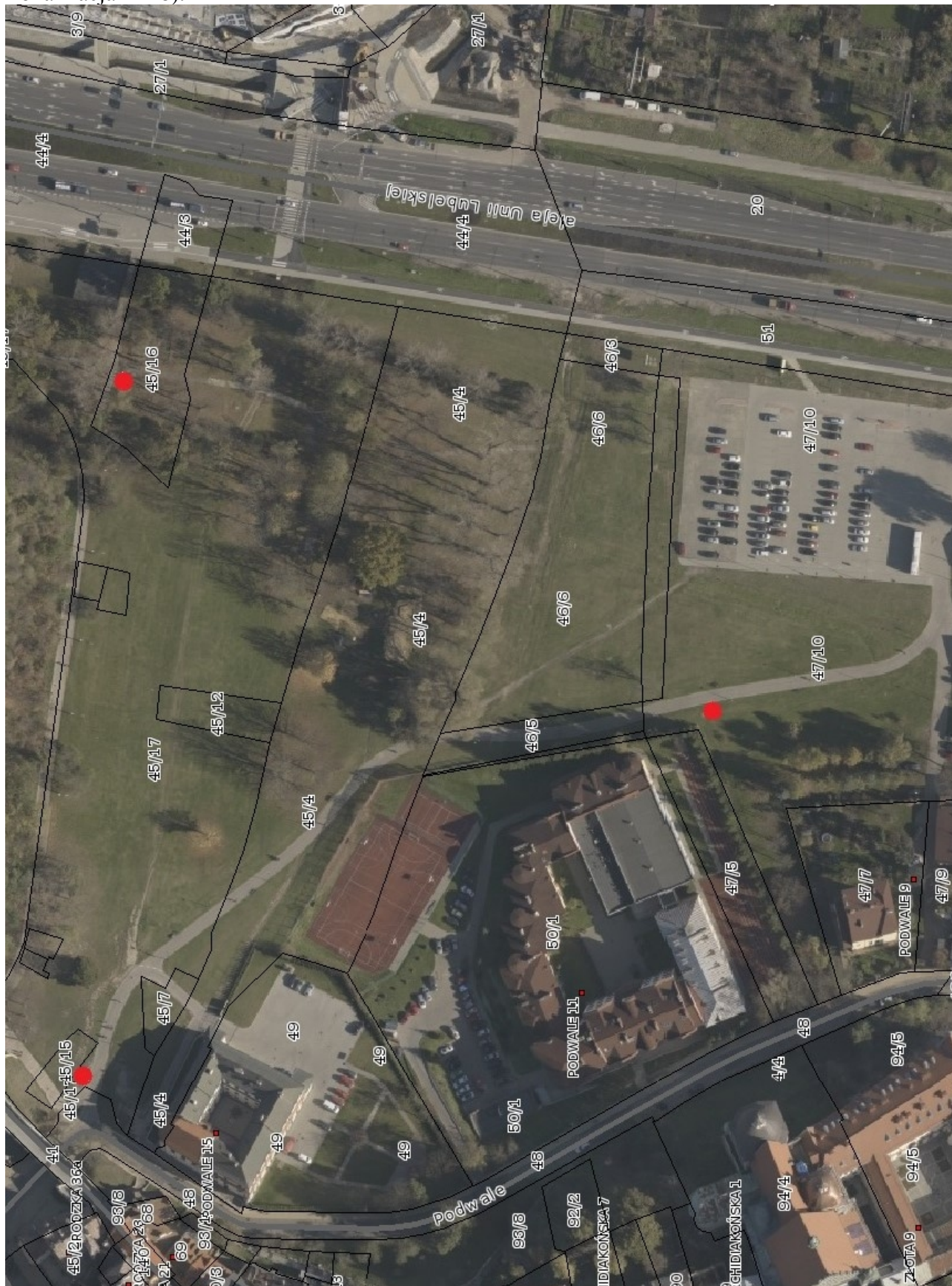
Lokalizacja nr 46).



Lokalizacja nr 47).



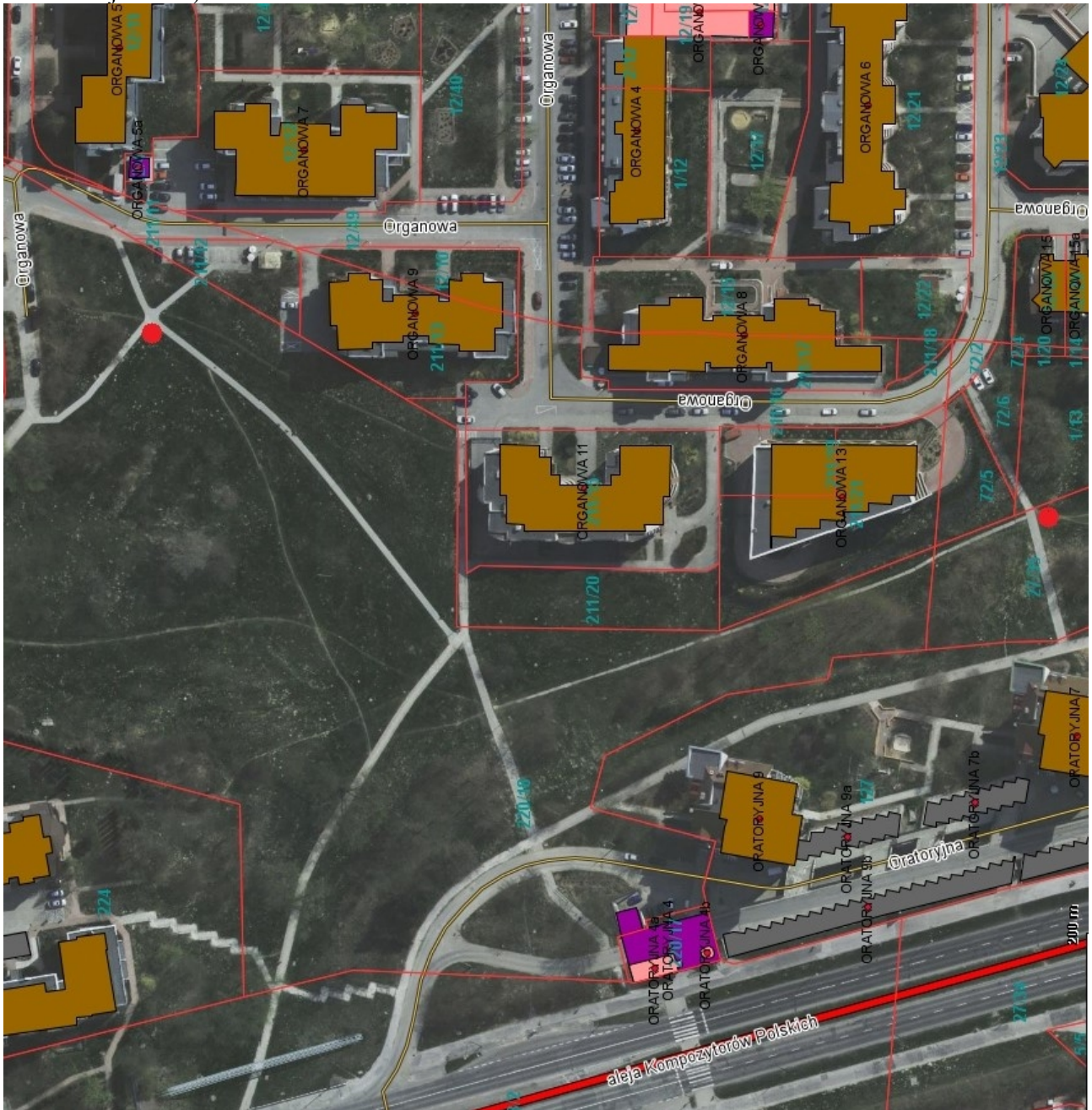
Lokalizacja nr 48).



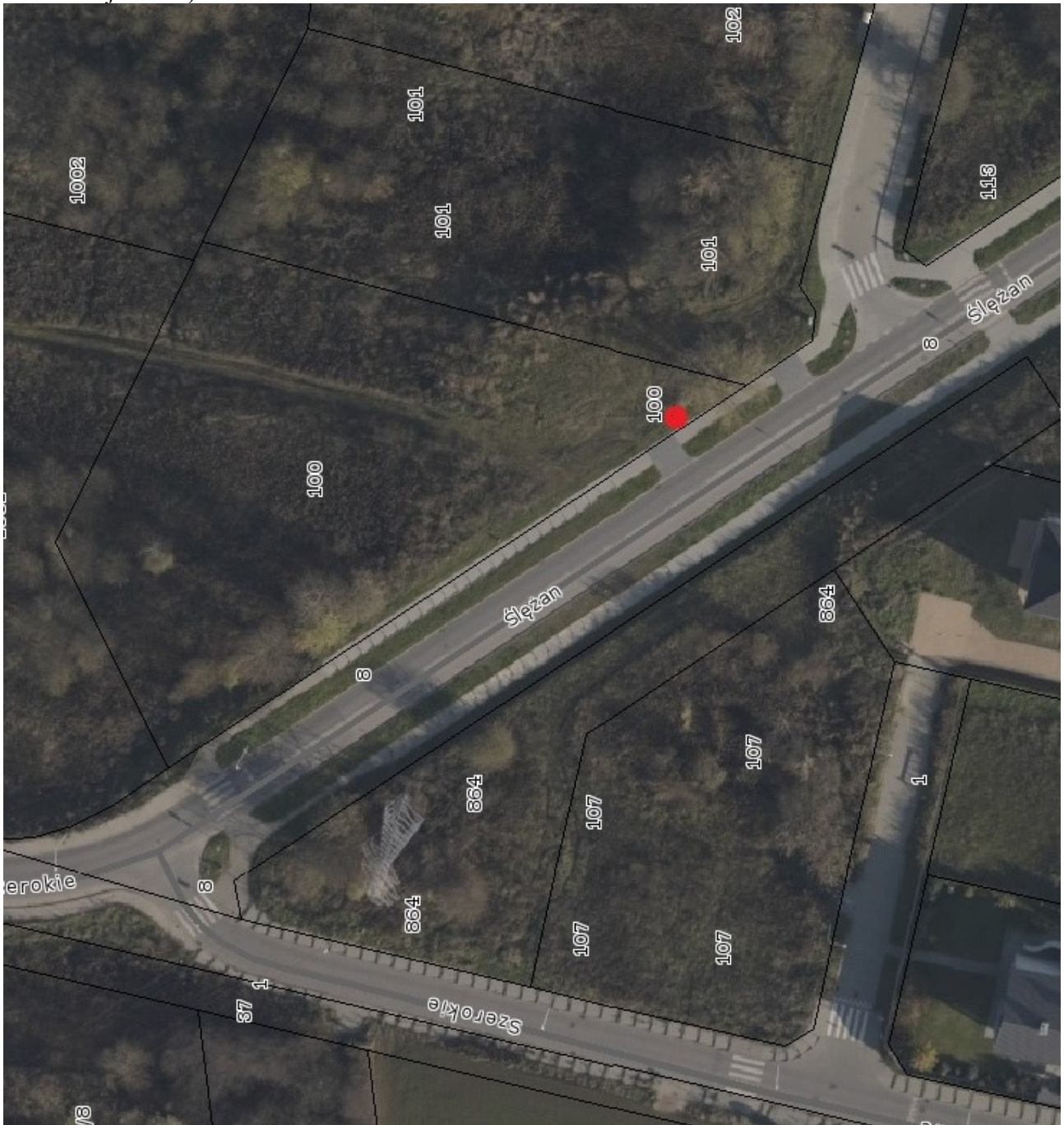
Lokalizacja nr 49).



Lokalizacja nr 50).



Lokalizacja nr 51).



Lokalizacja nr 52).



Lokalizacja nr 53).



Lokalizacja nr 54).



Lokalizacja nr 55).



Lokalizacja nr 56).

